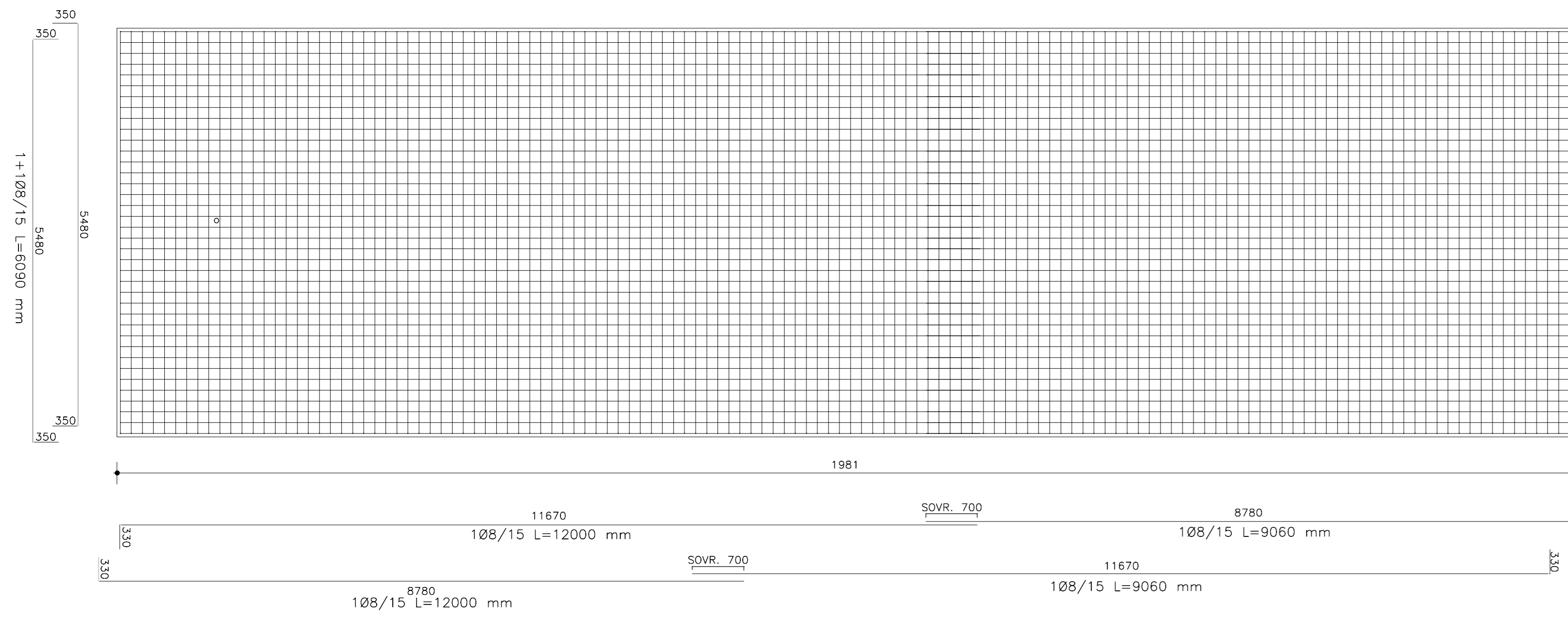
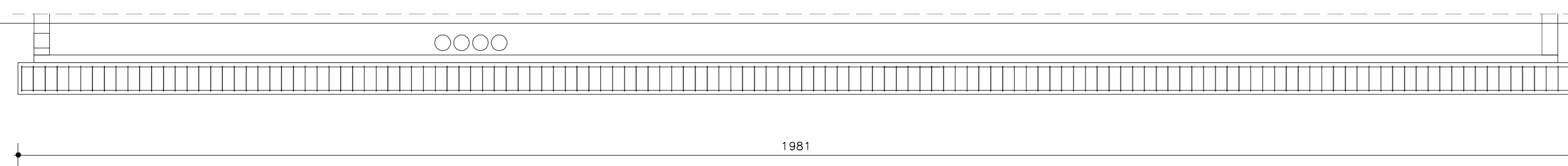


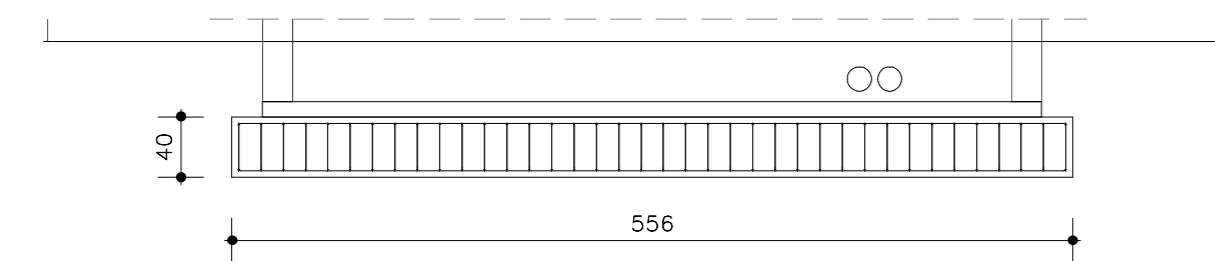
Pianta Platea di Fondazione - Armatura
1:50



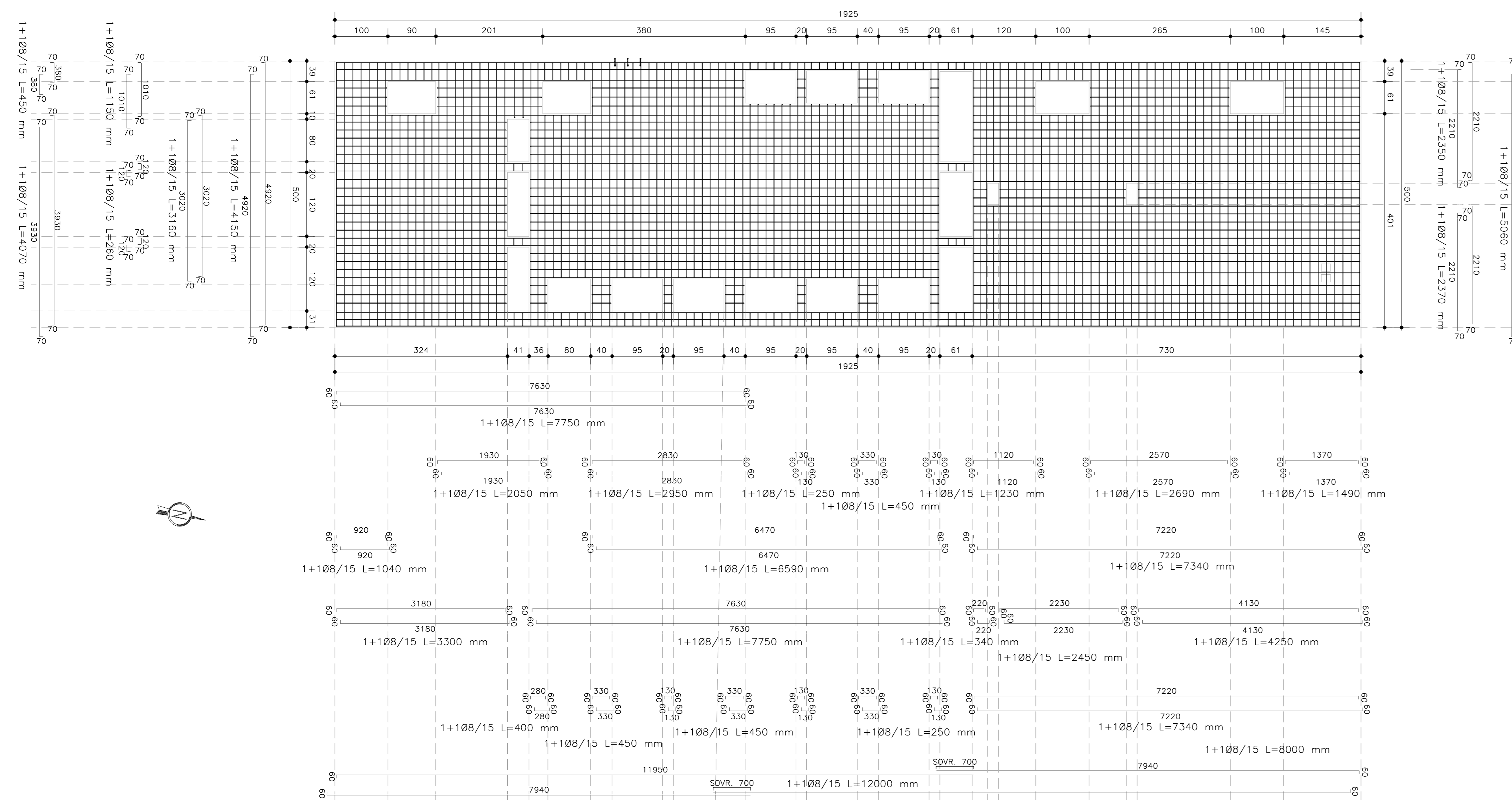
Platea di Fondazione - Sezione longitudinale
1:50



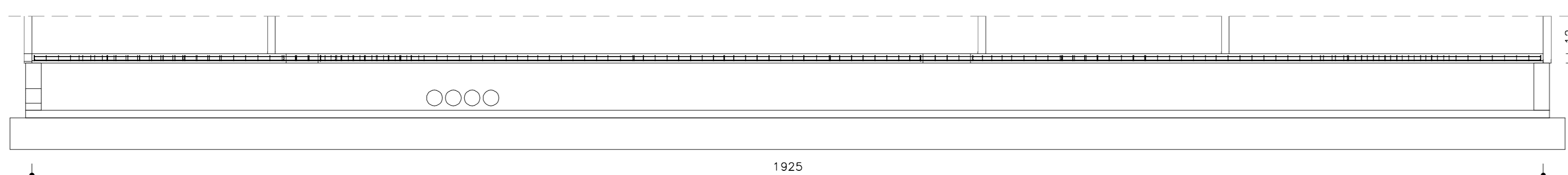
Platea di Fondazione - Sezione trasversale
1:50



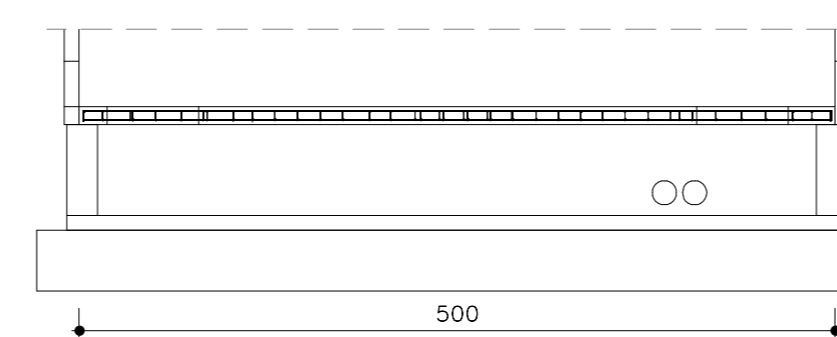
Pianta Pavimento - Armatura
1:50



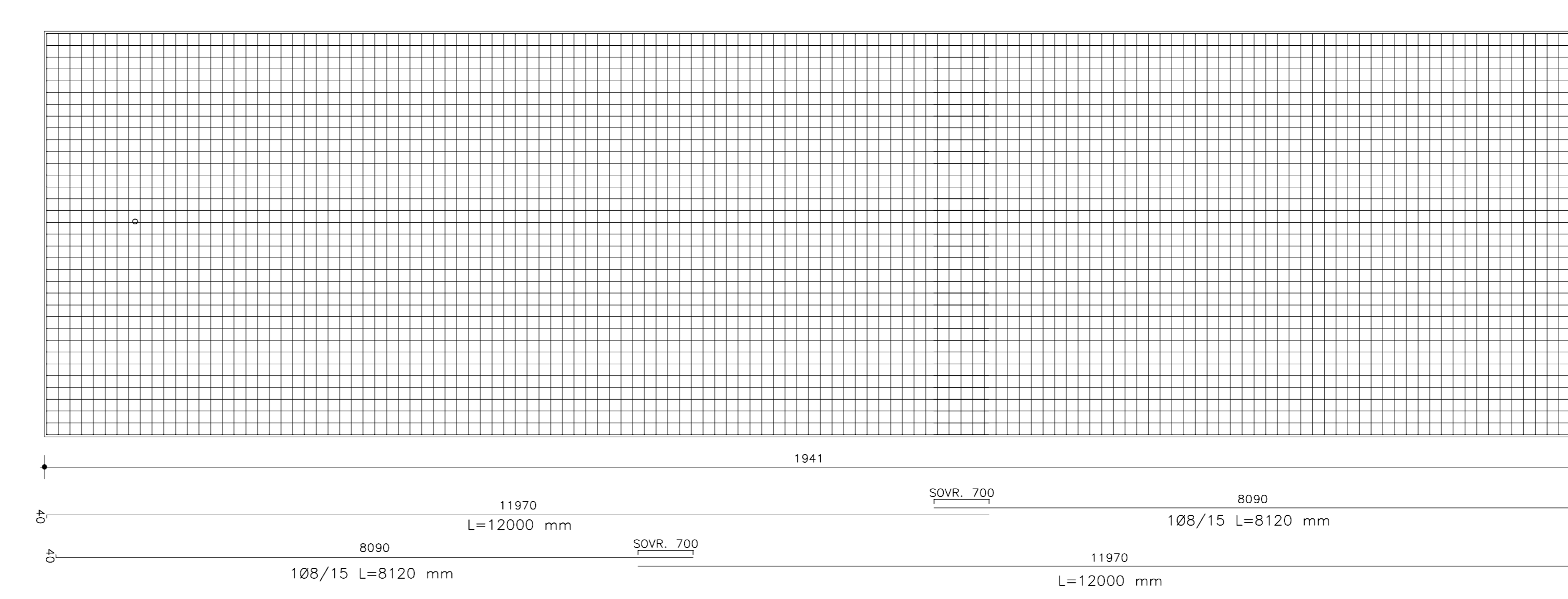
Pavimentazione rialzata - Sezione longitudinale
1:50



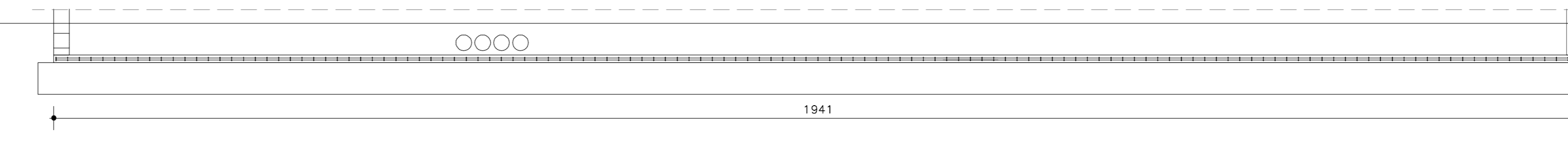
Pavimentazione rialzata - Sezione trasversale
1:50



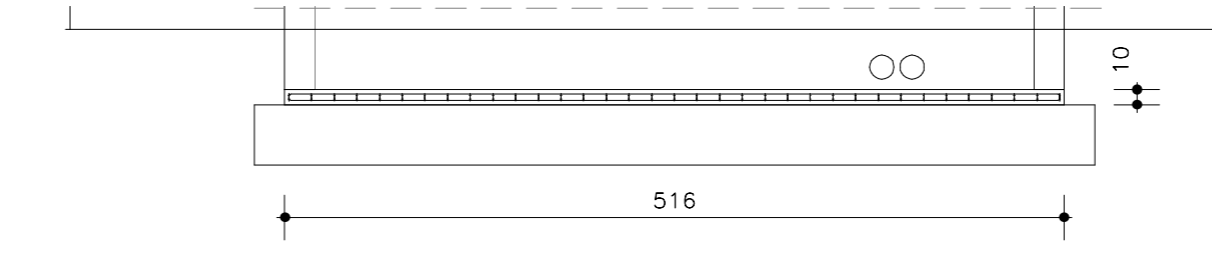
Pianta Pavimento Vasca - Armatura
1:50



Fondo Vasca - Sezione Longitudinale
1:50



Fondo Vasca - Sezione trasversale
1:50



ABACO ARMATURE PLATEA DI SOTTOFONDAZIONE							
Immagine della forma	Forma	Diámetro barra	Quantità	Lunghezza totale barra	Peso per unità di lunghezza	Peso	Volume armatura
	2	8 mm	38	889 m	0.40 kg/m	2.70 kN	34,610.80 cm
	2	8 mm	38	912 m	0.40 kg/m	3.58 kN	45,842.12 cm
	3	8 mm	132	1,608 m	0.40 kg/m	6.31 kN	80,814.83 cm
					3,208 m	12.59 kN	161,267.75 cm

ABACO ARMATURE PAVIMENTO VASCA							
Immagine della forma	Forma	Diámetro barra	Quantità	Lunghezza totale barra	Peso per unità di lunghezza	Peso	Volume armatura
	2	8 mm	35	1,408 m		0.00 kN	70,793.91 cm
	3	8 mm	131	1,357 m		0.00 kN	68,218.30 cm
	3	12 mm	1	11 m		0.00 kN	1,207.88 cm
					2,776 m	0.00 kN	140,220.09 cm

TABELLA MATERIALI						
ELEMENTO STRUTTURALE	CLASSE CLS	R min N/mmq	CLASSE DI COPRIFERRO ESPOSIZ.	DIAM. MAX INERTI (mm)	RAPP. A.C.	CLASSE DI CONSIST.
SOTTOFONDAZIONI	C12/15	15				
FONDAZIONI	C28/35	35	XC2	40	32	S4
ELEVAZIONI	C28/35	35	XC1	25	15	S4

ACCIAIO PER C.A.
- IN BARRE B450 C CONTROLLATO IN STABILIMENTO
- R.E.S CLASSE B 450 C

ACCIAIO PER CARPENTERIA METALLICA
- ACCIAIO TP10 S275J0
- LIMITE DI SNERVAMENTO fy > 275 N/mmq
- LIMITE DI ROTTURA Ft > 430 N/mmq

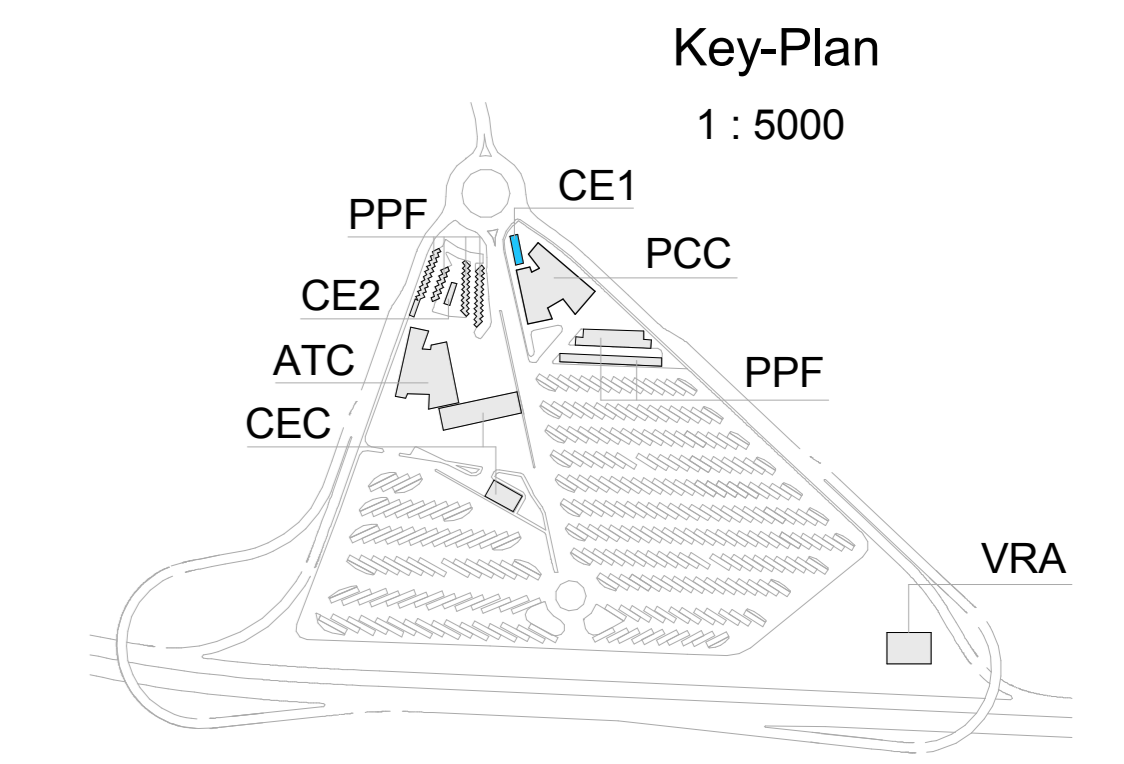
UNIONI
- BULLONI AD ALTA RESISTENZA CLASSE 8.8
- DOVE NON DIVERSAMENTE SPECIFICATO LE SALDATURE SONO DA INTENDERSI A COMPLETA PENETRAZIONE

NOTE GENERALI		
- TUTTE LE MISURE SONO ESPRESSE IN CENTIMETRI		
- TUTTI GLI ANGOLI SONO ESPRESI IN GRADI DECIMALI		
- DOVE NON DIVERSAMENTE SPECIFICATO SOVRAPPORZIONE MINIMA DELLE BARRE PARI A 70 diam.		
- DOVE NON SPECIFICATO, SI PRESCRIVONO I SEGUENTI DIAMETRI MINIMI DI PIEGATURA:		

Diam. BARRA	DIAMETRO MINIMO DI PIEGATURA
>16mm	7 diam.
<16mm	4 diam.

- LE DIMENSIONI INDICATE PER LA SAGOMA DELLE ARMATURE SONO RIFERITE ALL'ASSE BARRA

ABACO ARMATURE PAVIMENTO							
Immagine della forma	Forma	Diámetro barra	Quantità	Lunghezza totale barra	Peso per unità di lunghezza	Peso	Volume armatura
	2	8 mm	1	144 m		0.00 kN	7,236.23 cm
	2	8 mm	1	216 m		0.00 kN	10,857.34 cm
	3	8 mm	1	33 m		0.00 kN	1,636.64 cm
	3	8 mm	1	27 m		0.03 kN	1,359.18 cm
	3	8 mm	1	76 m		0.19 kN	3,819.17 cm
	3	8 mm	1	174 m	0.40 kg/m	0.68 kN	8,763.79 cm
	3	8 mm	1	25 m	0.40 kg/m	0.10 kN	1,265.67 cm
	3	8 mm	1	277 m	0.40 kg/m	1.09 kN	13,945.15 cm
	3	8 mm	1	264 m	0.40 kg/m	1.03 kN	13,245.96 cm
	3	8 mm	2	81 m	0.40 kg/m	0.32 kN	4,069.49 cm
	3	8 mm	1	23 m	0.40 kg/m	0.09 kN	1,145.05 cm
	3	8 mm	3	144 m	0.40 kg/m	0.48 kN	6,104.24 cm
	3	8 mm	5	32 m	0.40 kg/m	0.12 kN	1,588.39 cm
	3	8 mm	6	121 m	0.40 kg/m	0.47 kN	6,080.11 cm
	3	8 mm	6	147 m	0.40 kg/m	0.57 kN	7,364.90 cm
	3	8 mm	201	201 m	0.40 kg/m	0.79 kN	10,093.31 cm
	3	8 mm	7	71 m	0.40 kg/m	0.28 kN	3,560.81 cm
	3	8 mm	9	91 m	0.40 kg/m	0.36 kN	4,578.18 cm
	3	8 mm	10	101 m	0.40 kg/m	0.40 kN	5,086.87 cm
	3	8 mm	12	121 m	0.40 kg/m	0.48 kN	6,104.24 cm
					2,346 m	2.49 kN	117,804.73 cm



TUNNEL EURALPIA LYON TURIN

SIATF pa

NUOVA LINEA TORINO LIONE - NOUVELLE LIGNE LYON TURIN
PARTE COMUNE ITALO-FRANCESE - PARTIE COMMUNE FRANCO-ITALIENNE

LOTTO COSTRUTTIVO 1 LOT DE CONSTRUCTION 1
CANTIERE OPERATIVO 02C/ CHANTIER DE CONSTRUCTION 02C
RICOLLOCAZIONE DELL'AUTOPORTO DI SUSA
DEPLACEMENT DEL L'AUTOPORTO DE SUSA
PROGETTO ESECUTIVO - ETUDES D'EXECUTION
CUP C11J05000030001 - CIG 682325367F

FABBRICATI
CE1 - CABINA ELETTRICA 1
Carpenteria e Armatura solai - Tav. 1

MESS	DATA	MODIFICAZIONE	ESITATO	VERIFICATO	APPROVATO
0	30/04/2017	Prima emissione Primo collaudo	C. PROCOPIO (I)	L. BARBERIS (MURINET ENG)	F. DIAMBERA (MURINET ENG)
A	31/08/2017	Revisione a seguito commenti TET Primo collaudo con commenti TET	C. PROCOPIO (I)	L. BARBERIS (MURINET ENG)	F. DIAMBERA (MURINET ENG)
B	30/04/2018	Ricepimento istruttoria valutazione RPA Check	F. DIAMBERA (MURINET ENG)	L. BARBERIS (MURINET ENG)	F. DIAMBERA (MURINET ENG)

1 0 2 C C 1 6 1 6 7 F A A 3 0 4

EST PL 1 9 0 6 B

INTEGRAZIONE PRESSIONI SPECIALISTICO
INTEGRAZIONE SPECIALISTICO

DEL. ING. PIERLUIGI D'AMICO
N. 20/12

IL PROGETTISTA E DESIGNER

DEL. ARCH. CARLO DONNARATTI
N. 6/276

L'APPALCATORE E IMPRESENDITORE

IL DIRETTORE DI LAVORO E IN CARICO

SCALA / ECHELLE

TUNNEL EURALPIA LYON TURIN

SIATF pa

EUROPEAN UNION