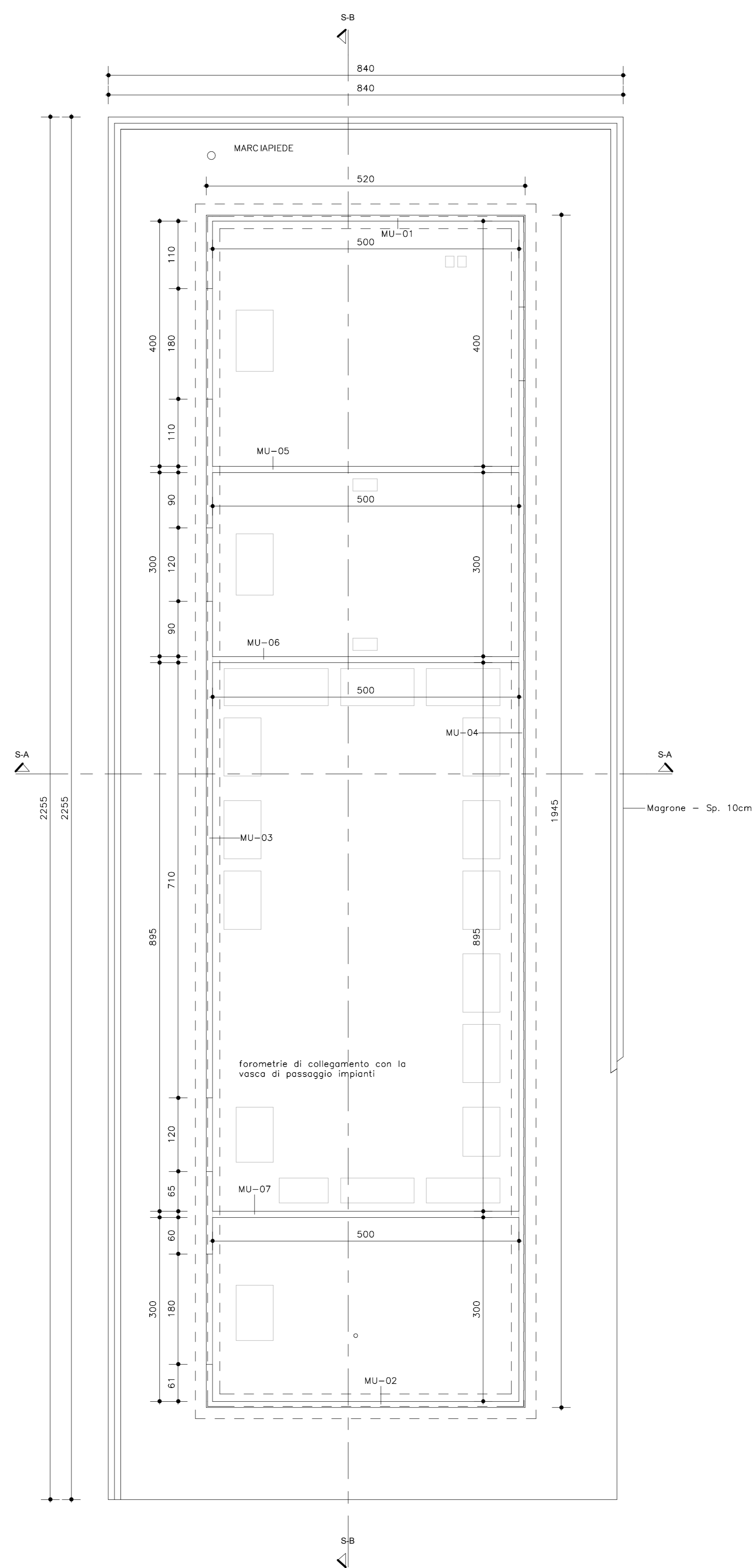
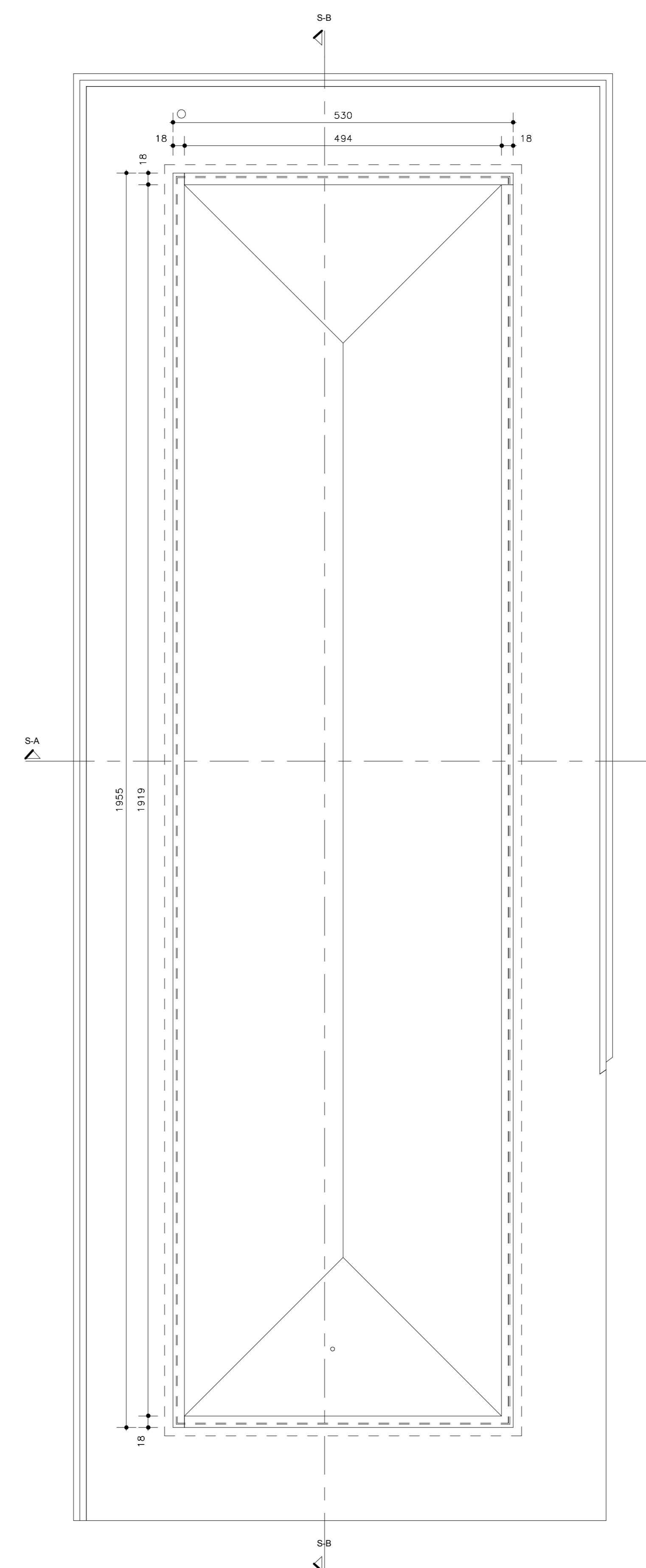


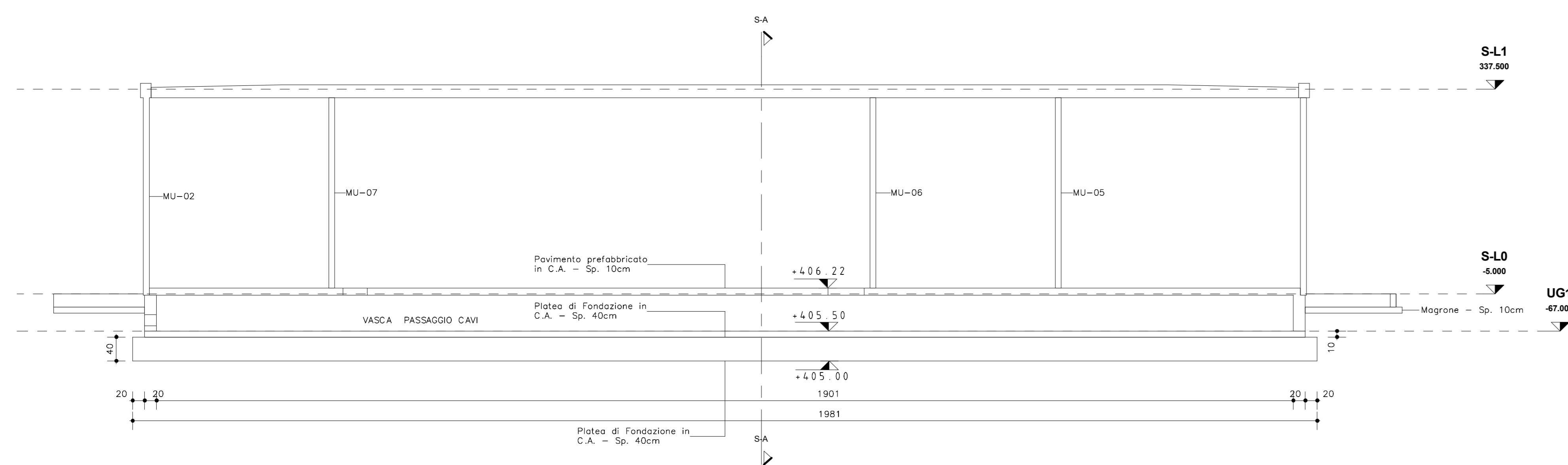
Pianta Fondazioni  
1 : 50



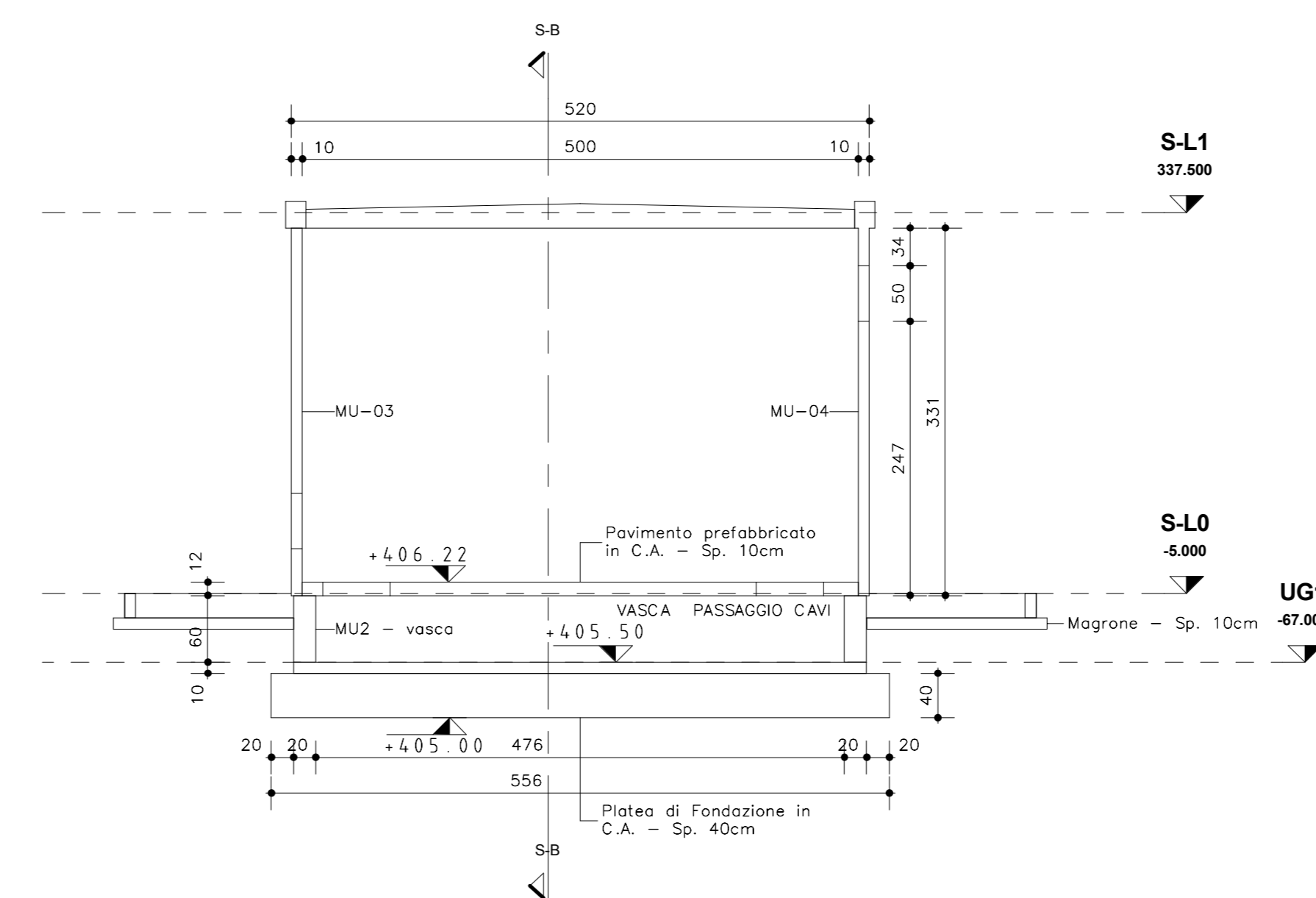
S-L0 - Pianta Piano Terra  
1 : 50



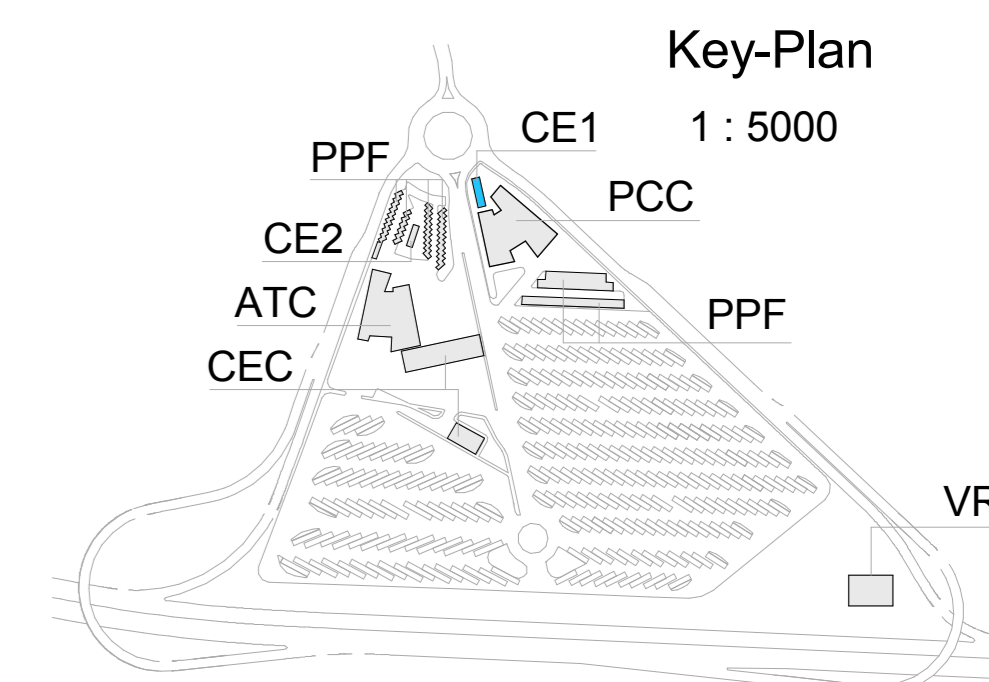
S-L1 - Pianta Soletta di Copertura  
1 : 50



Sezione S-B  
1 : 50



Sezione S-A  
1 : 50



**TABELLA MATERIALI**

ELEMENTO STRUTTURALE	CLASSE CLS	R (N/mm²)	ESPOSIZ.	CLASSE DI COPRIFERRO (mm)	DIAM. MAX. (mm)	RAPP. AC	CLASSE DI CONSIST.
SOTTOFONDAZIONI	C12/15	15	-	-	-	-	-
FONDAZIONI	C28/35	35	XC2	40	32	0.55	S4
ELEVAZIONI	C28/35	35	XC1	25	15	0.55	S4

**ACCIAIO PER C.A.**  
- IN BARRE B450 C CONTROLLATO IN STABILIMENTO  
- R.E.S CLASSE B 450 C

**ACCIAIO PER CARPENTERIA METALLICA**  
- ACCIAIO TIPO S275JR  
- LIMITE DI SNERNAMENTO fy > 275 N/mm²  
- LIMITE DI ROTTURA Ft > 430 N/mm²

**UNIONI**  
- BULLONI AD ALTA RESISTENZA CLASSE 8.8  
- DOVE NON DIVERSAMENTE SPECIFICATO LE SALDATURE SONO DA INTENDERSI A COMPLETA PENETRAZIONE

**NOTE GENERALI**  
- TUTTE LE MISURE SONO ESPRESSE IN CENTIMETRI  
- TUTTI GLI ANGOLI SONO ESPRESSE IN GRADI DECIMALI  
- DOVE NON DIVERSAMENTE SPECIFICATO SOVRAPPORZIONE MINIMA DELLE BARRE PARI A 70 diam.  
- DOVE NON SPECIFICATO, SI PRESCRIVONO I SEGUENTI DIAMETRI MINIMI DI PIEGATURA:

Diam. BARRA	DIAMETRO MINIMO DI PIEGATURA
>16mm	7 diam.
<16mm	4 diam.

LEGENDA MISURE

LE DIMENSIONI INDICATE PER LA SAGOMA DELLE ARMATURE SONO RIFERITE ALL'ASSE BARRA



NUOVA LINEA TORINO LIONE - NOUVELLE LIGNE LYON TURIN  
PARTE COMUNE ITALO-FRANCESE - PARTIE COMMUNE FRANCO-ITALIENNE

LOTTO COSTRUTTIVO 1 / LOT DE CONSTRUCTION 1  
CANTIERE OPERATIVO 02C / CHANTIER DE CONSTRUCTION 02C  
RICOLLOCAZIONE DELL'AUTOPORTO DI SUSÀ  
DEPLACEMENT DEL L'AUTOPORTO DE SUSÉ  
PROGETTO ESECUTIVO - ETUDES D'EXECUTION  
CUP C11J05000030001 - CIG 682325367F

**FABBRICATI**  
CE1 - CABINA ELETTRICA 1  
Carpenteria - Pianta e sezioni

MEMO	DATA	MODIFICAZIONE / INFORMATO	ESATTO / CONSULTA	VERIFICATO / VERIFICATO	APPROVATO / APPROVATO
0	30/04/2017	Prima emissione Primo disegno	C. PROCOPIO (C)	L. BARBERISSE (MAGNET ENG)	F. DIAMBERA (MAGNET ENG)
A	31/08/2017	Revisione a seguito commenti TET Primo stato su commentati TET	C. PROCOPIO (C)	L. BARBERISSE (MAGNET ENG)	F. DIAMBERA (MAGNET ENG)
B	30/04/2018	Ricevimento istruttoria valutazione RPA Check		F. LEONE (MAGNET ENG)	F. DIAMBERA (MAGNET ENG)

1 0 2 C C 1 6 1 6 7 F A A 3 0 G E S T P L 1 9 0 2 B

INTEGRAZIONE PRODOTTORE SPECIALISTICO / INTEGRATION SPECIALIST PRODUCER

DEL. ING. PIERLUIGI D'AMICO  
N. 274/2

IL PROGETTISTA / DESIGNER

DEL. ARCH. CARLO DONNINI  
N. 2726

L'APPALCATORE / ENTREPRENEUR

IL DIRETTORE DEL LAVORO / SUPERVISOR

SCALA / ECHELLE

