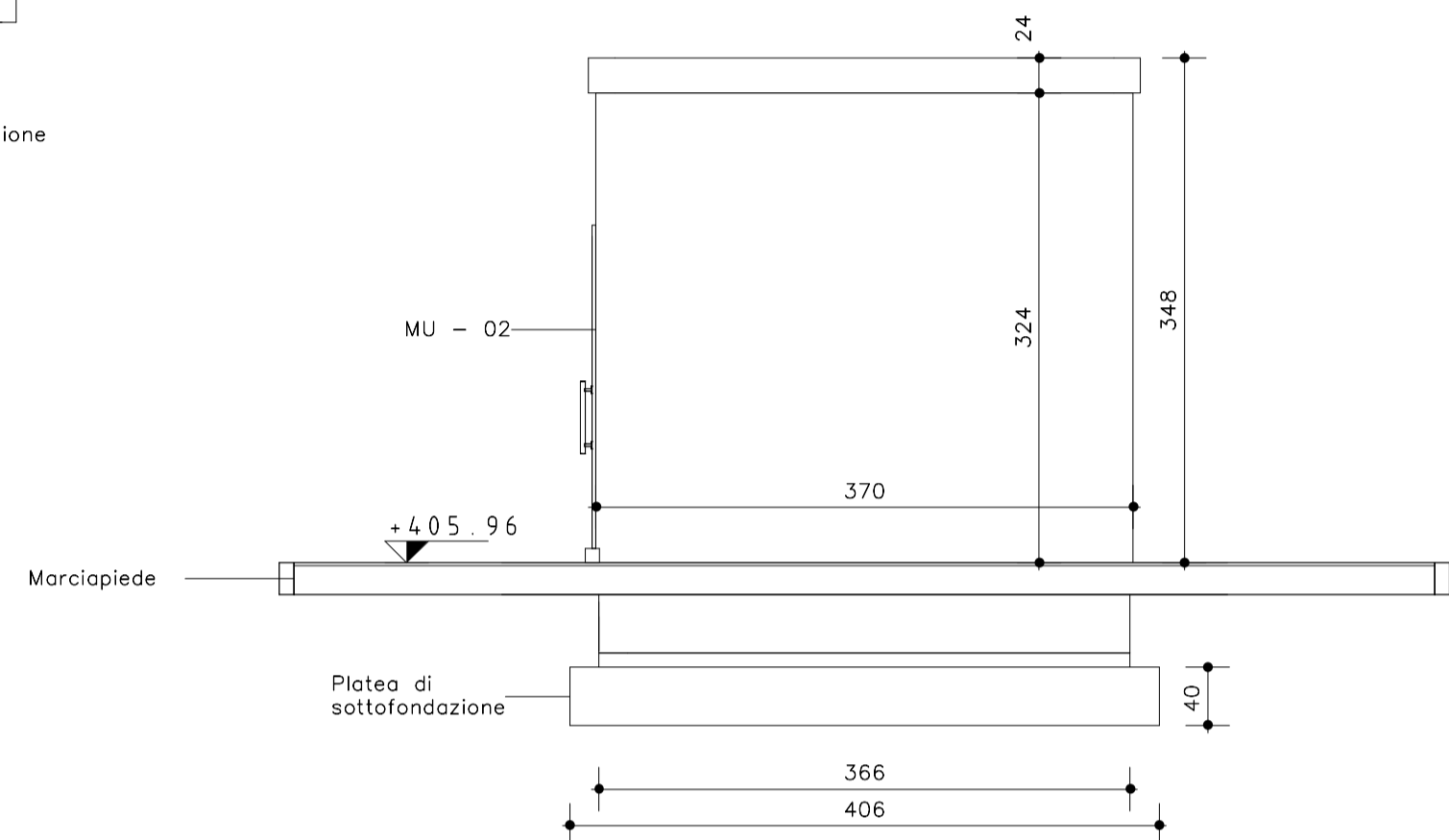
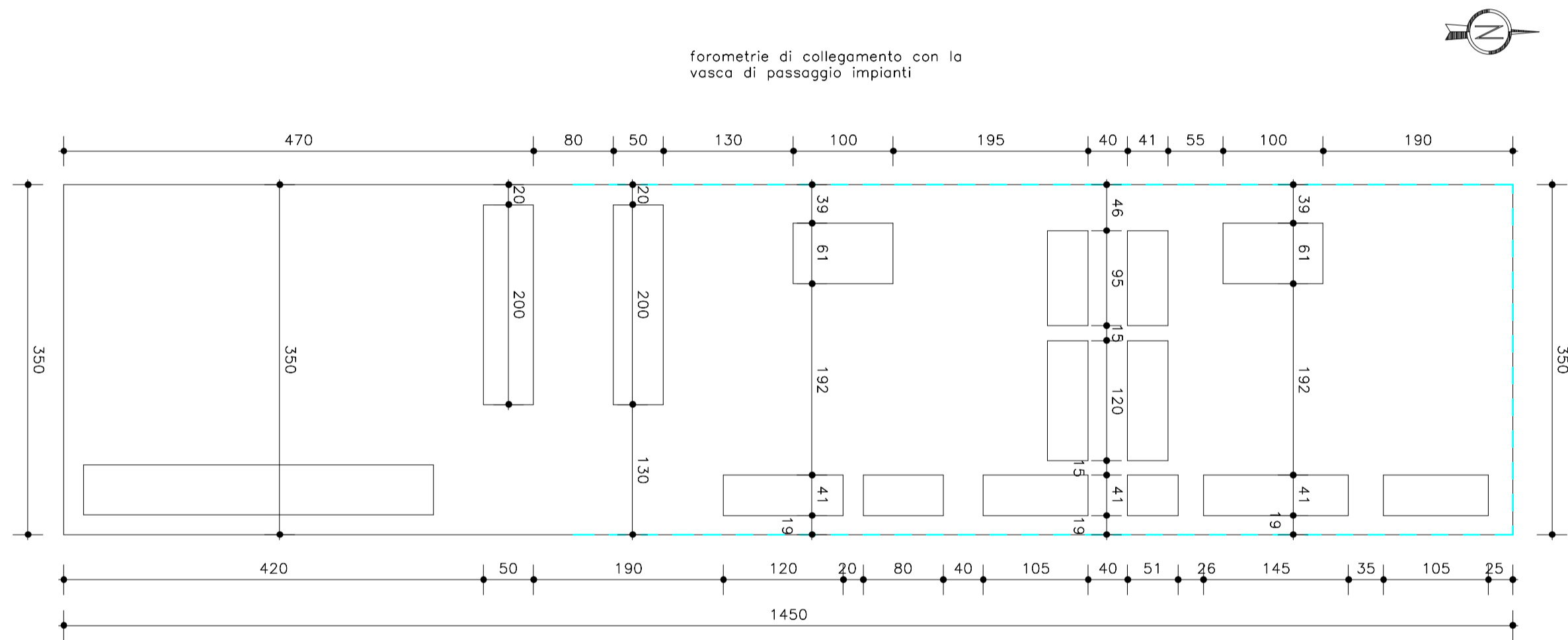


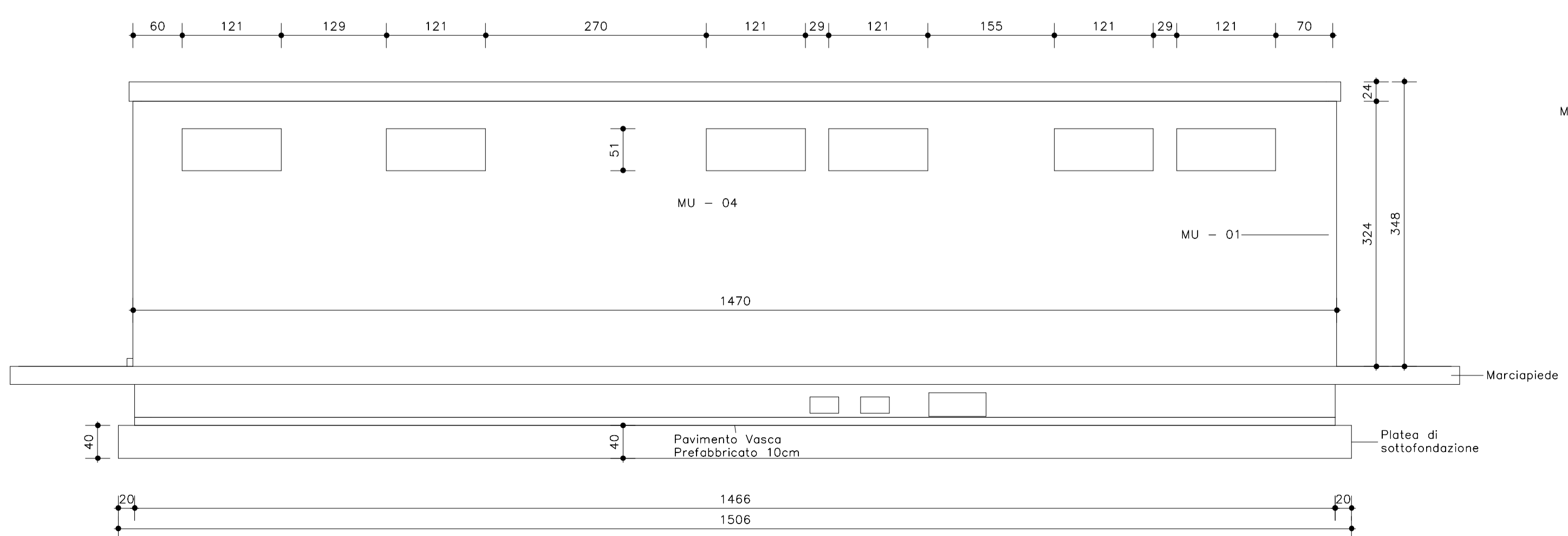
A_W - Prospetto Ovest
1 : 50



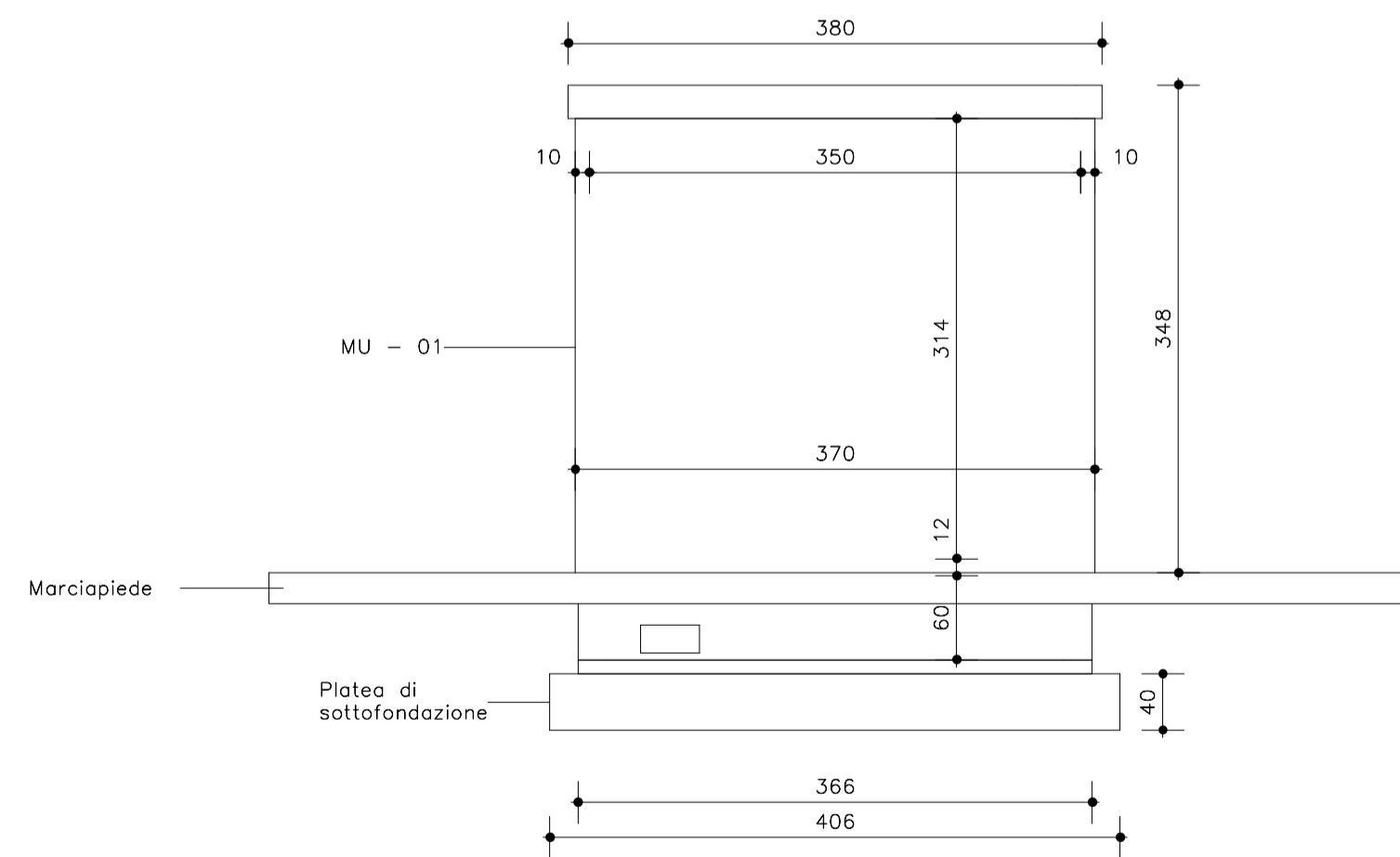
S_S - Prospetto Sud
1 : 50



S_L0 - Pianta del pavimento
1:50



A_E - Prospetto Est
1 : 50



A_N - Prospetto Nord
1 : 50

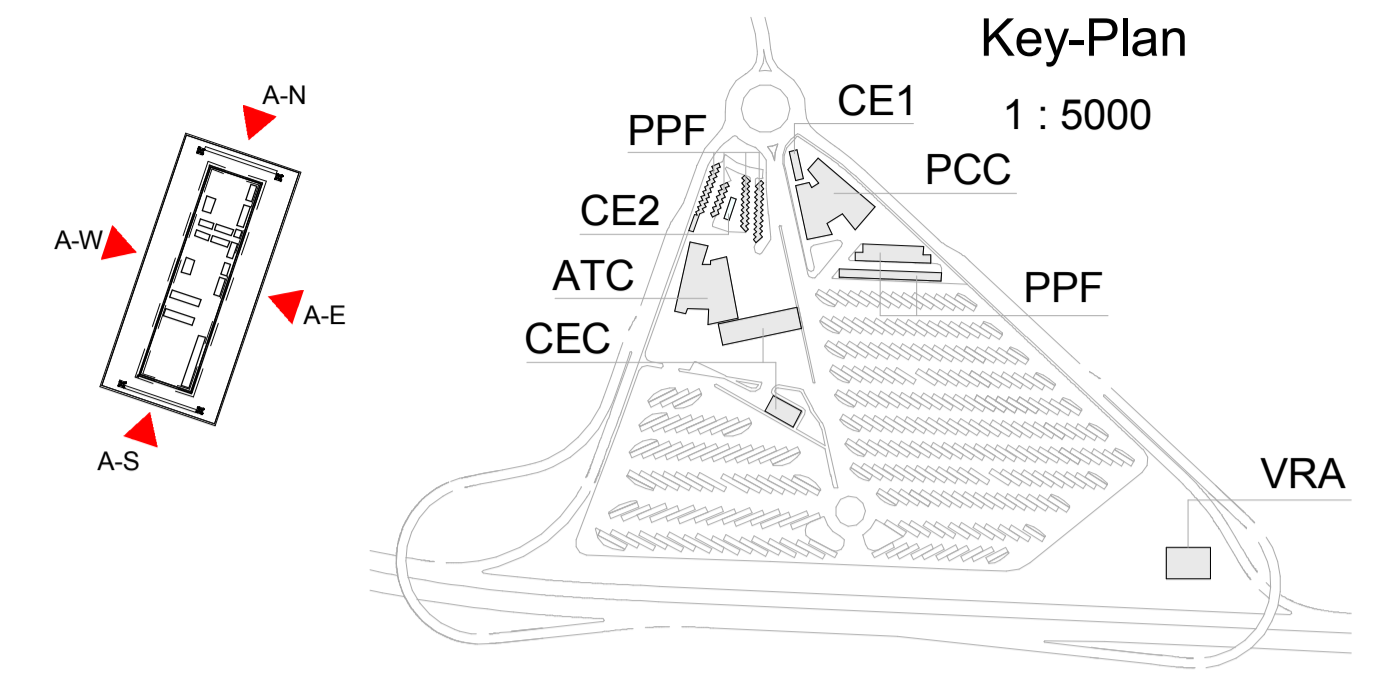


TABELLA MATERIALI

| ELEMENTO STRUTTURALE | CLASSE CLS | R ck, min. N/mm ² | CLASSE DI ESPOSIZ. | CLASSE DI COPRIFERRO (mm) | DIAM. MAX INERTI (mm) | RAPP. A/C | CLASSE DI CONSIST. |
|----------------------|------------|------------------------------|--------------------|---------------------------|-----------------------|-----------|--------------------|
| SOTTOFONDAZIONI | C12/15 | 15 | - | - | - | - | - |
| SOTTOFONDAZIONI | C28/35 | 35 | XC2 | 40 | 32 | 0,55 | S4 |
| ELEVAZIONI | C28/35 | 35 | XC1 | 25 | 15 | 0,55 | S4 |

ACCIAIO PER C.A.
- IN BARRE B450 C CONTROLLATO IN STABILIMENTO
- R.E.S CLASSE B 450 C

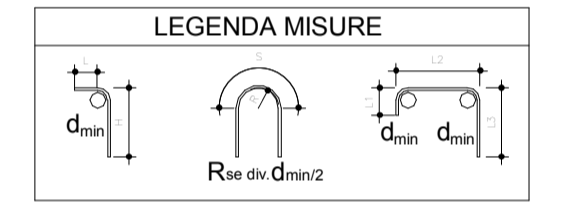
ACCIAIO PER CARPENTERIA METALLICA
- ACCIAIO TIPO S275J0
- LIMITE DI SNERVAMENTO $f_y > 275$ N/mm²
- LIMITE DI ROTTURA $F_t > 430$ N/mm²

UNIONI
- BULLONI AD ALTA RESISTENZA CLASSE 8.8
- DOVE NON DIVERSAMENTE SPECIFICATO LE SALDATURE SONO DA INTENDERSI A COMPLETA PENETRAZIONE

NOTE GENERALI

- TUTTE LE MISURE SONO ESPRESSE IN CENTIMETRI
- TUTTI GLI ANGOLI SONO ESPRESSE IN GRADI DECIMALI
- DOVE NON DIVERSAMENTE SPECIFICATO SOVRAPPORZIONE MINIMA DELLE BARRE PARI A 70 diam.
- DOVE NON SPECIFICATO, SI PRESCRIVONO I SEGUENTI DIAMETRI MINIMI DI PIEGATURA:

| Diam. BARRA | DIAMETRO MINIMO DI PIEGATURA |
|-------------|------------------------------|
| >16mm | 7 diam. |
| <16mm | 4 diam. |



- LE DIMENSIONI INDICATE PER LA SAGOMA DELLE ARMATURE SONO RIFERITE ALL'ASSE BARRA



NUOVA LINEA TORINO LIONE - NOUVELLE LIGNE LYON TURIN
PARTE COMUNE ITALO-FRANCESE - PARTIE COMMUNE FRANCO-ITALIENNE

LOTTO COSTRUTTIVO 1 / LOT DE CONSTRUCTION 1
CANTIERE OPERATIVO 02C / CHANTIER DE CONSTRUCTION 02C
RILOCALIZZAZIONE DELL'AUTOPORTO DI SUSA
DEPLACEMENT DE L'AUTOPORTO DE SUSE
PROGETTO ESECUTIVO - ETUDES D'EXECUTION
CUP C11J05000030001 - CIG 682325367F

FABBRICATI
CE2 - CABINA ELETTRICA 2
Carpenteria - Pianta pavimento e prospetti

| Indice | Data / Data | Modificazioni / Modifiche | Elaborato per / Concepito da | Verificato per / Controllato da | Autore per / Autorizzato da |
|--------|-------------|---|------------------------------|---------------------------------|-----------------------------|
| 0 | 30/04/2017 | Prima emissione Preliminare diffusione | C. PROCOPIO (-) | L. BARBERIS (MUSINET Eng.) | F. D'AMBRA (MUSINET Eng.) |
| A | 31/08/2017 | Revisione a seguito commenti TELT Revisioni sulle aus commentari TELT | C. PROCOPIO (-) | L. BARBERIS (MUSINET Eng.) | F. D'AMBRA (MUSINET Eng.) |
| B | 30/04/2018 | Recupero istruttoria validazione RINA Check | P. LESCE (MUSINET ENG.) | F. D'ALOSIO (MUSINET ENG.) | L. BARBERIS (MUSINET ENG.) |

1 0 2 C C 1 6 1 6 7 F A A 4 O G **E S T P L 1 9 5 2 B**

INTEGRAZIONE PRESTAZIONI SPECIALISTICHE/ INTEGRATORI SPECIALISTE

SCALA / ECHELLE

IL PROGETTISTA/ DESIGNER
Dot. Arch. Corrado GIOMMETTI
Albo di Torino
N° 2736

L'APPALTATORE/ ENTREPRENEUR

IL DIRETTORE DEI LAVORI/ LE MAÎTRE D'ŒUVRE

