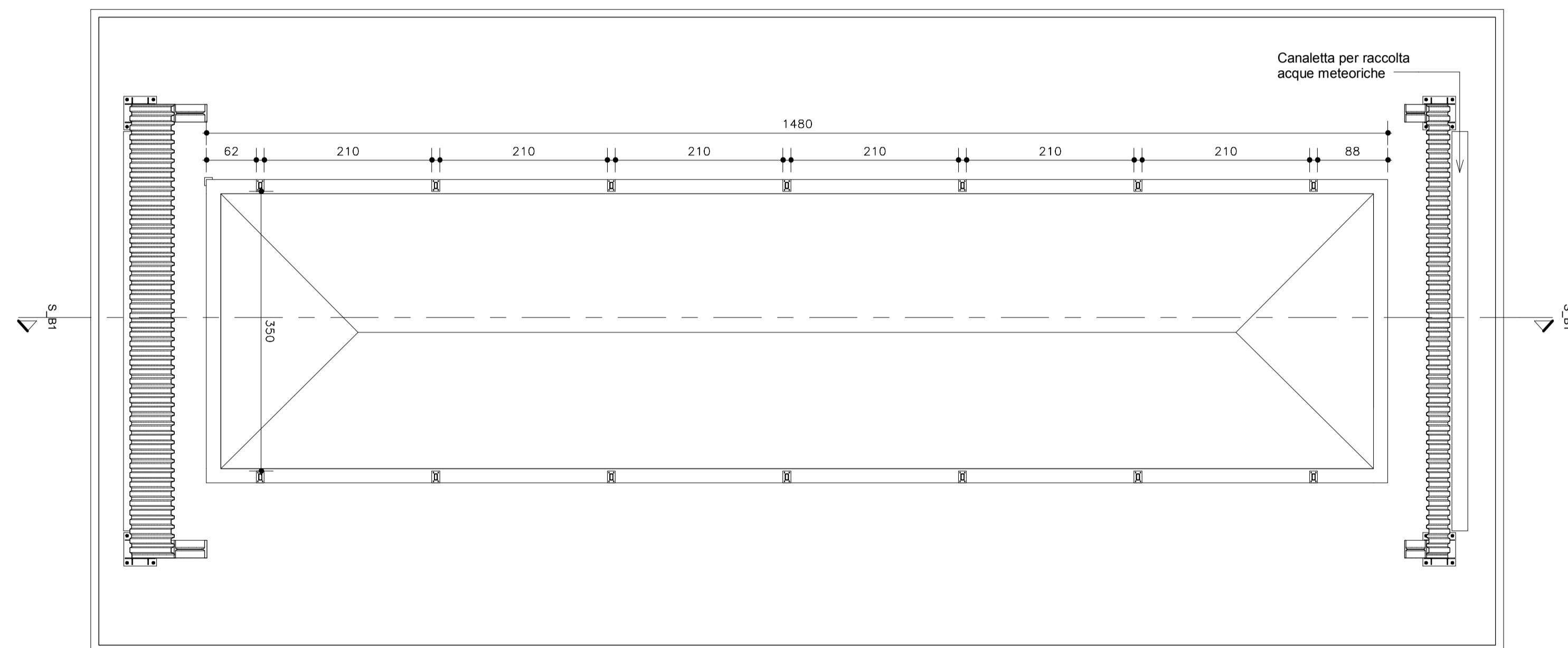
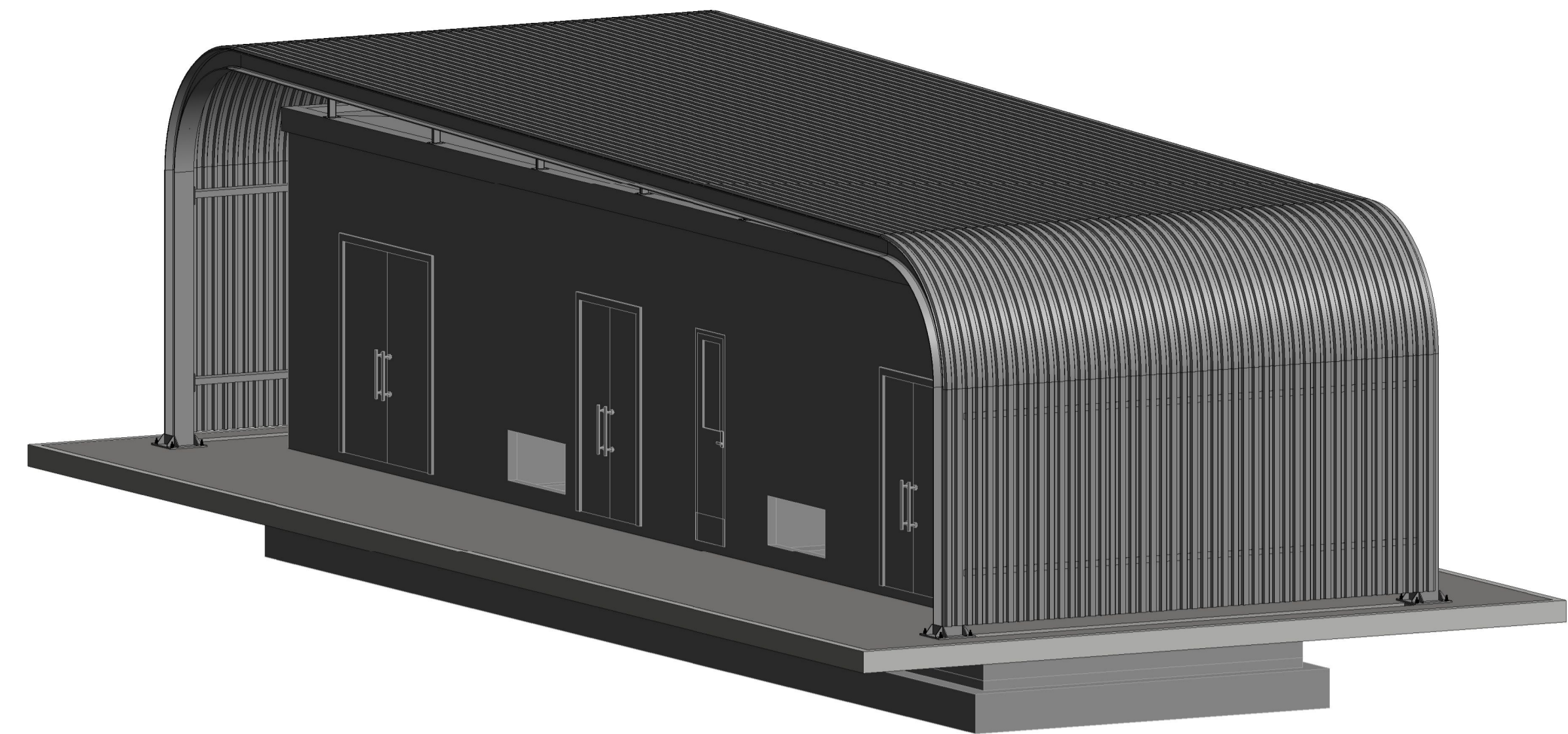
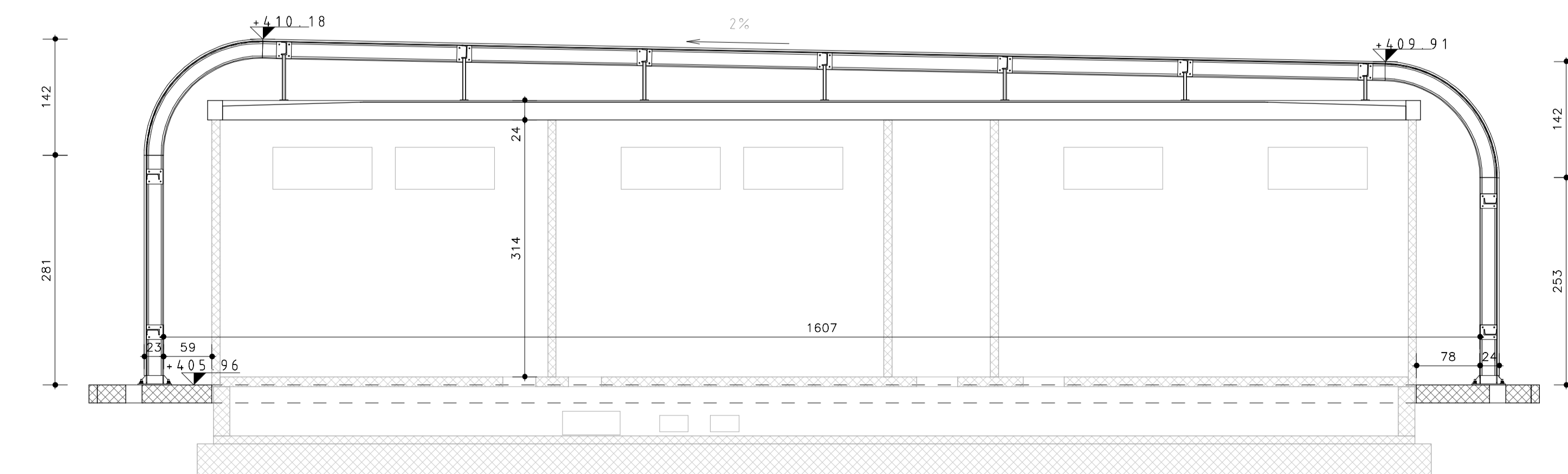
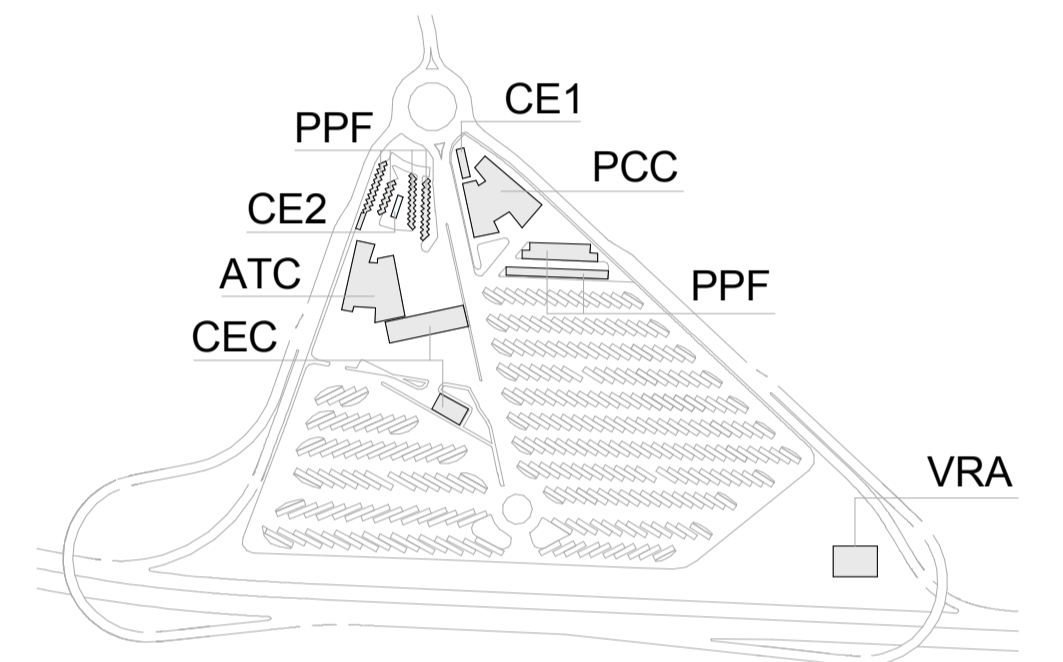
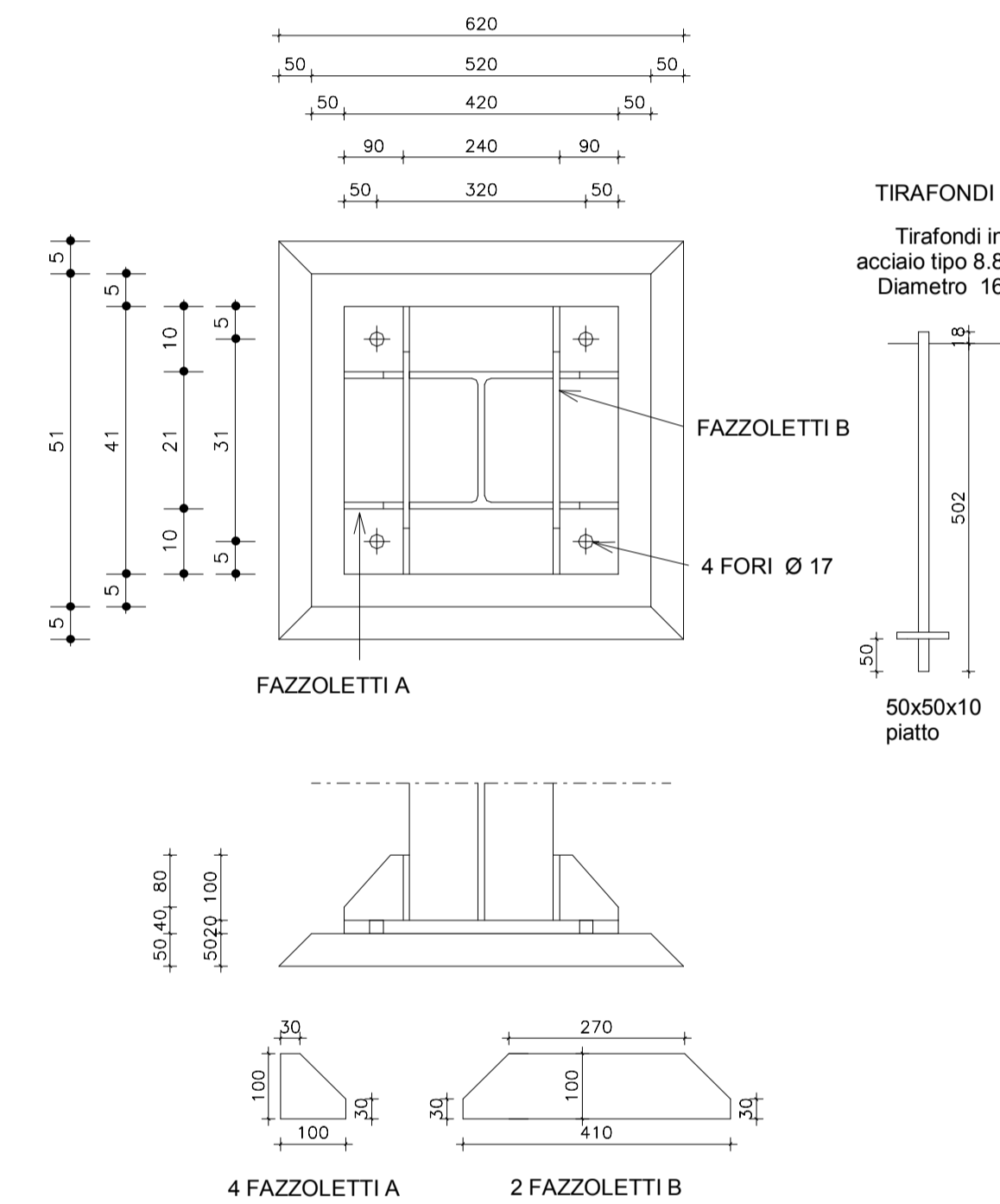


S_L0 - Pianta Fondazione della pensilina
1:50



S_L1 - Pianta appoggi pensilina
1:50



Sezione S_B1
1:50

TABELLA MATERIALI							
ELEMENTO STRUTTURALE	CLASSE CLS	R ck, min N/mm ²	CLASSE DI ESPOSIZ.	CLASSE DI COPRIFERRO (mm)	DIAM. MAX INERTI (mm)	RAPP. A/C	CLASSE DI CONSIST.
SOTTOFONDAZIONI	C12/15	15	-	-	-	-	-
SOTTOFONDAZIONI	C28/35	35	XC2	40	32	0.55	S4
ELEVAZIONI	C28/35	35	XC1	25	15	0.55	S4

ACCIAIO PER C.A.
- IN BARRE B450 C CONTROLLATO IN STABILIMENTO
- R.E.S CLASSE B 450 C

ACCIAIO PER CARPENTERIA METALLICA
- ACCIAIO TIPO S275J0
- LIMITE DI SNERVAMENTO fy > 275 N/mm²
- LIMITE DI ROTTURA Ft > 430 N/mm²



UNIONI
- BULLONI AD ALTA RESISTENZA CLASSE 8.8
- DOVE NON DIVERSAMENTE SPECIFICATO LE SALDATURE SONO DA INTENDERSI A COMPLETA PENETRAZIONE

NOTE GENERALI	
- TUTTE LE MISURE SONO ESPRESSE IN CENTIMETRI	
- TUTTI GLI ANGOLI SONO ESPRESSE IN GRADI DECIMALI	
- DOVE NON DIVERSAMENTE SPECIFICATO SOVRAPPORZIONE MINIMA DELLE BARRE PARI A 70 diam.	
- DOVE NON SPECIFICATO, SI PRESCRIVONO I SEGUENTI DIAMETRI MINIMI DI PIEGATURA:	

Diam. BARRA	DIAMETRO MINIMO DI PIEGATURA
>16mm	7 diam.
<16mm	4 diam.

LEGENDA MISURE	
	d_{min}
	$R_{min} \text{ da } d_{min} \times 2$
	s_{min}

- LE DIMENSIONI INDICATE PER LA SAGOMA DELLE ARMATURE SONO RIFERITE ALL'ASSE BARRA




NUOVA LINEA TORINO LIONE - NOUVELLE LIGNE LYON TURIN
PARTE COMUNE ITALO-FRANCESE - PARTIE COMMUNE FRANCO-ITALIENNE

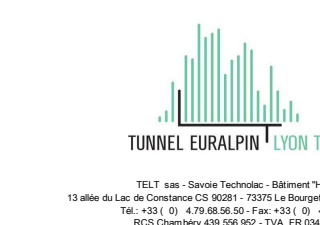


LOTTO COSTRUTTIVO 1 / LOT DE CONSTRUCTION 1
CANTIERE OPERATIVO 02C / CHANTIER DE CONSTRUCTION 02C
RILOCALIZZAZIONE DELL'AUTOPORTO DI SUSA
DEPLACEMENT DE L'AUTOPORTO DE SUSE
PROGETTO ESECUTIVO - ETUDES D'EXECUTION
CUP C11J05000030001 - CIG 682325367F

FABBRICATI
CE2 - CABINA ELETTRICA 2
Copertura - Disegno d'insieme

Indice	Data / Data	Modificazioni / Modifiche	Elaborato per / Concepito da	Verificato per / Controllato da	Autore per / Autorizzato da
0	30/04/2017	Prima emissione Preliminare diffusione	C. PROCOPIO (-)	L. BARBERIS (MUSINET Eng.)	F. D'AMBRA (MUSINET Eng.)
A	31/08/2017	Revisione a seguito commenti TELT Revisione suite aux commentaires TELT	C. PROCOPIO (-)	L. BARBERIS (MUSINET Eng.)	F. D'AMBRA (MUSINET Eng.)
B	30/04/2018	Recupero istruttoria validazione RINA Check	P. LESCE (MUSINET Eng.)	F. D'ALOSIO (MUSINET Eng.)	L. BARBERIS (MUSINET Eng.)

1 0 2 C C 1 6 1 6 7 F A A 4 O G **E S T P L 1 9 5 3 B**

Integratore Prestazioni Specialistiche / INTEGRATOR SPECIALISTE	Scala / ÉCHELLE
 Det. Ing. Piero D'ALOSIO Ala di Torino N° 5193 S	
 Det. Arch. Corrado GIOVINNETTI Ala di Torino N° 2756	
 Det. Arch. Corrado GIOVINNETTI Ala di Torino N° 2756	

10 anni di attività nel settore delle Infrastrutture e delle Opere Pubbliche
100000 metri cubi di opere realizzate
100000 metri cubi di opere realizzate
100000 metri cubi di opere realizzate
100000 metri cubi di opere realizzate
100000 metri cubi di opere realizzate
100000 metri cubi di opere realizzate
100000 metri cubi di opere realizzate
100000 metri cubi di opere realizzate
100000 metri cubi di opere realizzate

COD FILE: FA4A 0 G E S T P L 1 9 5 3 B