

NOTE GENERALI

- SISTEMAZIONI URBANISTICHE GRANDI AREE DI CANTIERE:
- 2** CANTIERE 01 - LOC. CANNITELLO
- INTERVENTI DI RIFRESCO NATURALISTICO:
- CRA1** "MELILOCCA"
- CRA2** "MELILOCCA"
- INTERVENTI COMPLESSI PER LA RIGENERAZIONE DEL PAESAGGIO LOCALE
- INTERVENTI DI RECUPERO DEI BENI STORICI DEL TESSUTO EDIFICATO:
- A** FORTE POGGIO PIGNATELLI
- B** FORTE SIACCI
- C** FORTE MARTINI
- D** CENTRO STORICO DI CAMPO CALABRO
- E** CENTRO STORICO DI VILLA SAN GIOVANNI

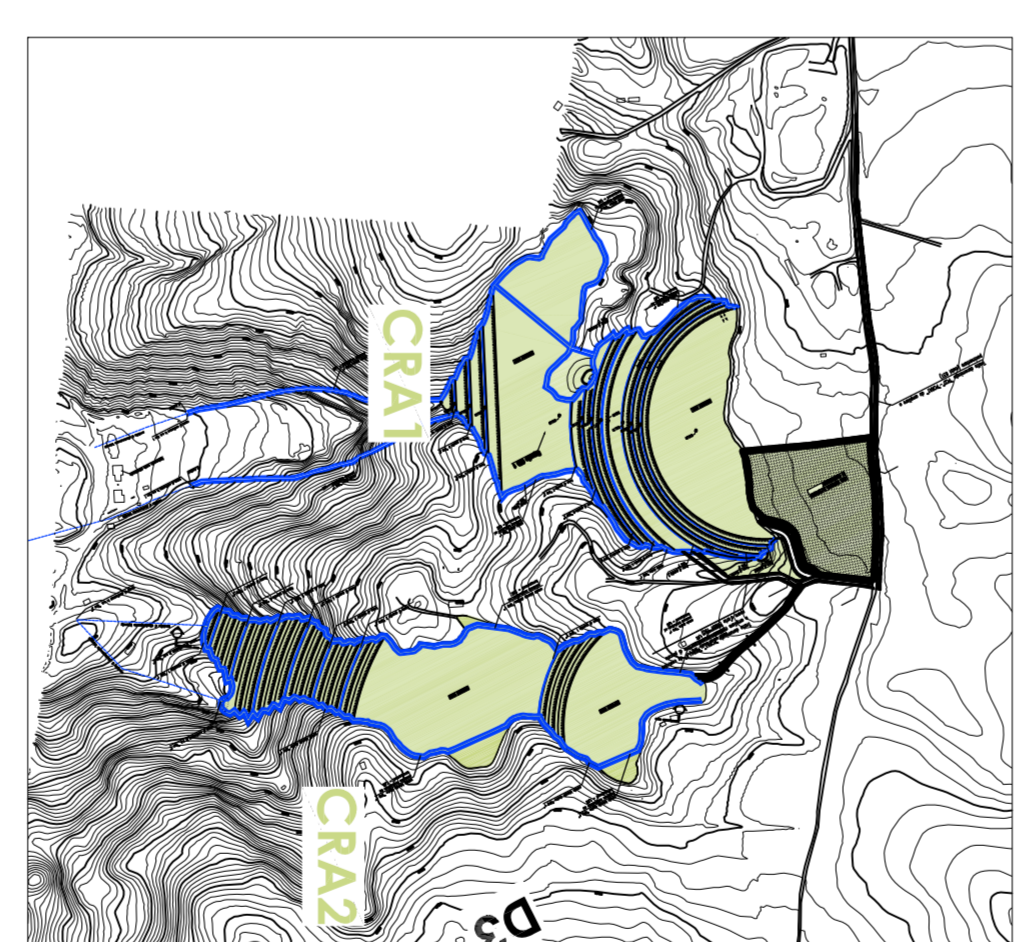
1 - SISTEMAZIONE DELL'AREA DEL CENTRO DIREZIONALE



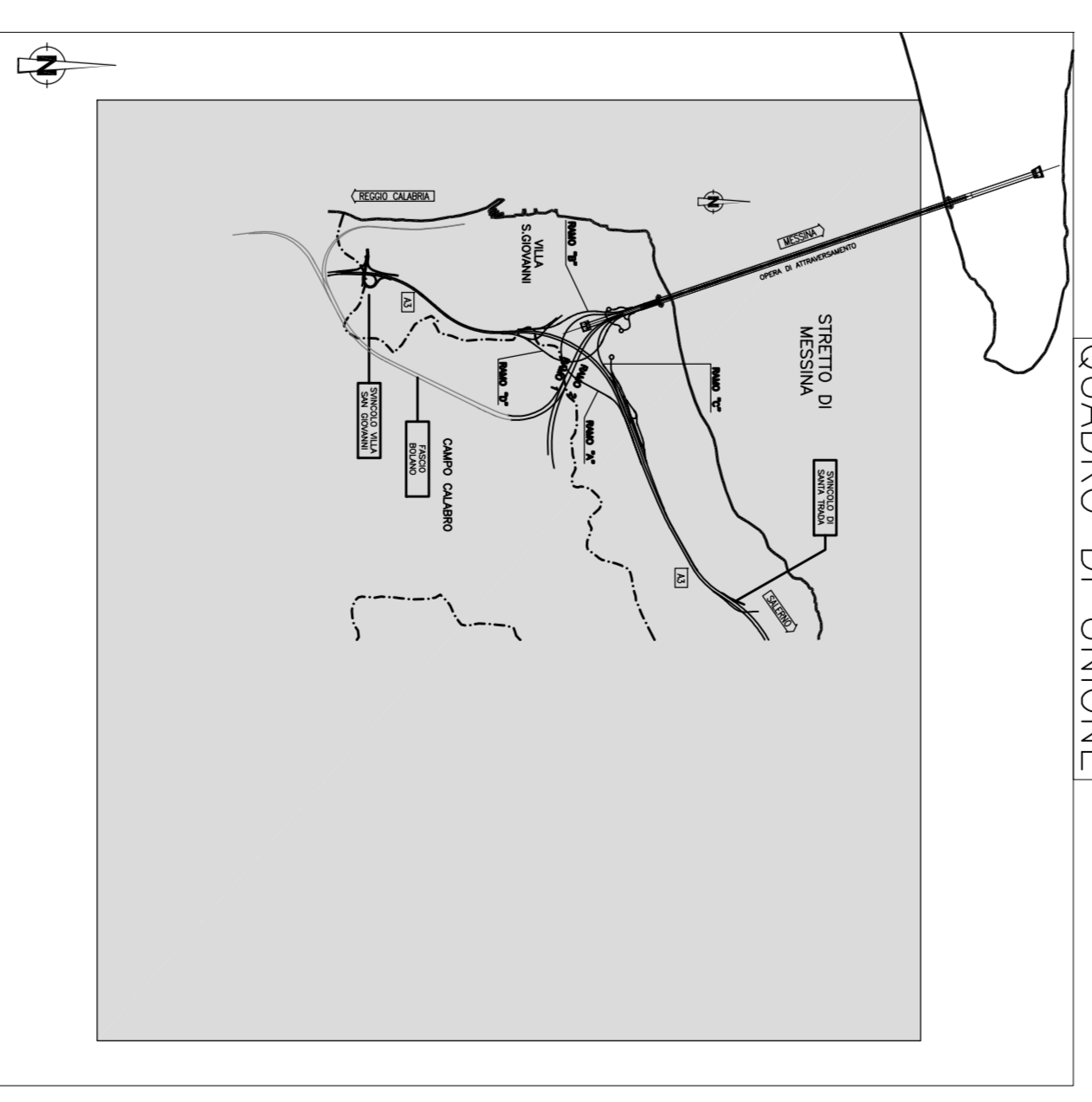
A - BATTERIA POGGIO PIGNATELLI



B - BATTERIA SIACCI



QUADRO DI UNIONE



Strretto di Messina
 Società per lo sviluppo, l'edificazione e l'operatività del collegamento autostradale tra Sicilia e Calabria.
 Società per lo sviluppo, l'edificazione e l'operatività del collegamento autostradale tra Sicilia e Calabria.
EuroLink

PONTE SULLO STRETTO DI MESSINA
PROGETTO DEFINITIVO

EUROLINK S.C.P.A.
 IMPRESARIO S.P.A. MERIDIONALE
 SOCIETÀ ITALIANA PER CONDOTTE EVACUATA S.P.A. (MATERANO)
 COOPERATIVA MARITONICA E STORICA S.A.U. (MATERANO)
 SIBRAM S.P.A. (MATERANO)
 SIBRAM S.P.A. (MATERANO)
 SIBRAM S.P.A. (MATERANO)
 SIBRAM S.P.A. (MATERANO)

IL PROGETTO	IL COMMITTENTE	STRETTO DI MESSINA	STRETTO DI MESSINA
Direttore Dott. Ing. G. Spagnoli Società per lo sviluppo, l'edificazione e l'operatività del collegamento autostradale tra Sicilia e Calabria C.A.S.A. S.p.A. (MATERANO)	Progettista Prof. Ing. P. Maresca S.I.M.A. S.p.A. (MATERANO) S.I.M.A. S.p.A. (MATERANO)	Direzione Prof. Ing. G. Spagnoli Società per lo sviluppo, l'edificazione e l'operatività del collegamento autostradale tra Sicilia e Calabria C.A.S.A. S.p.A. (MATERANO)	Direzione Prof. Ing. G. Spagnoli Società per lo sviluppo, l'edificazione e l'operatività del collegamento autostradale tra Sicilia e Calabria C.A.S.A. S.p.A. (MATERANO)

GENERALI
AM0045_F0

RELAZIONE PAESAGGISTICA
 AMBIENTE
 CALABRIA - CARTA DI SINTESI DEGLI INTERVENTI SUL PAESAGGIO

DATA	10/10/2020
SCALE	1:5000
PROGETTO	STRETTO DI MESSINA
REDAZIONE	AM0045_F0
PROGETTO	STRETTO DI MESSINA
REDAZIONE	AM0045_F0

NOI... DEL... FILE... AM0045_F0.DWG