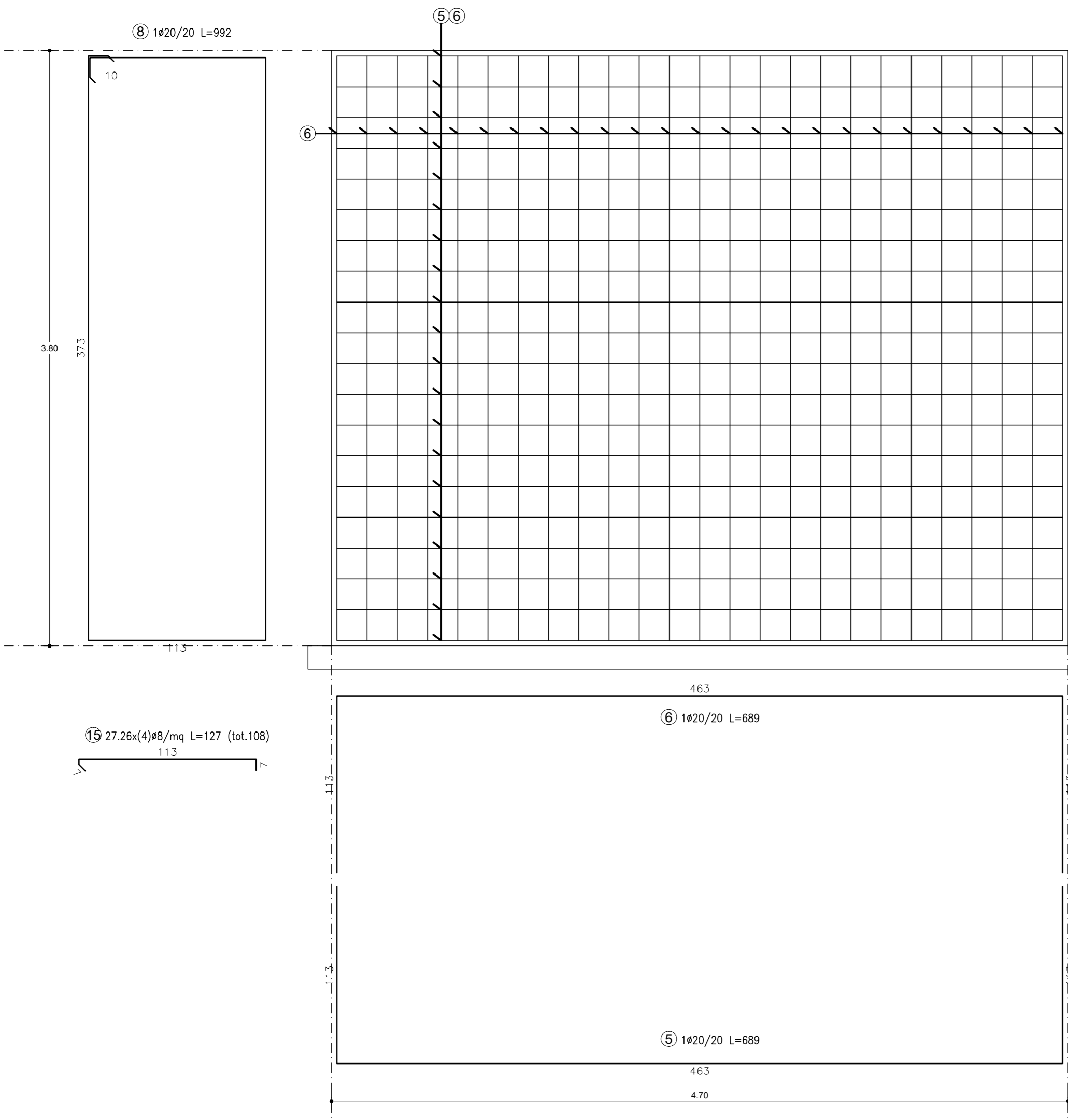
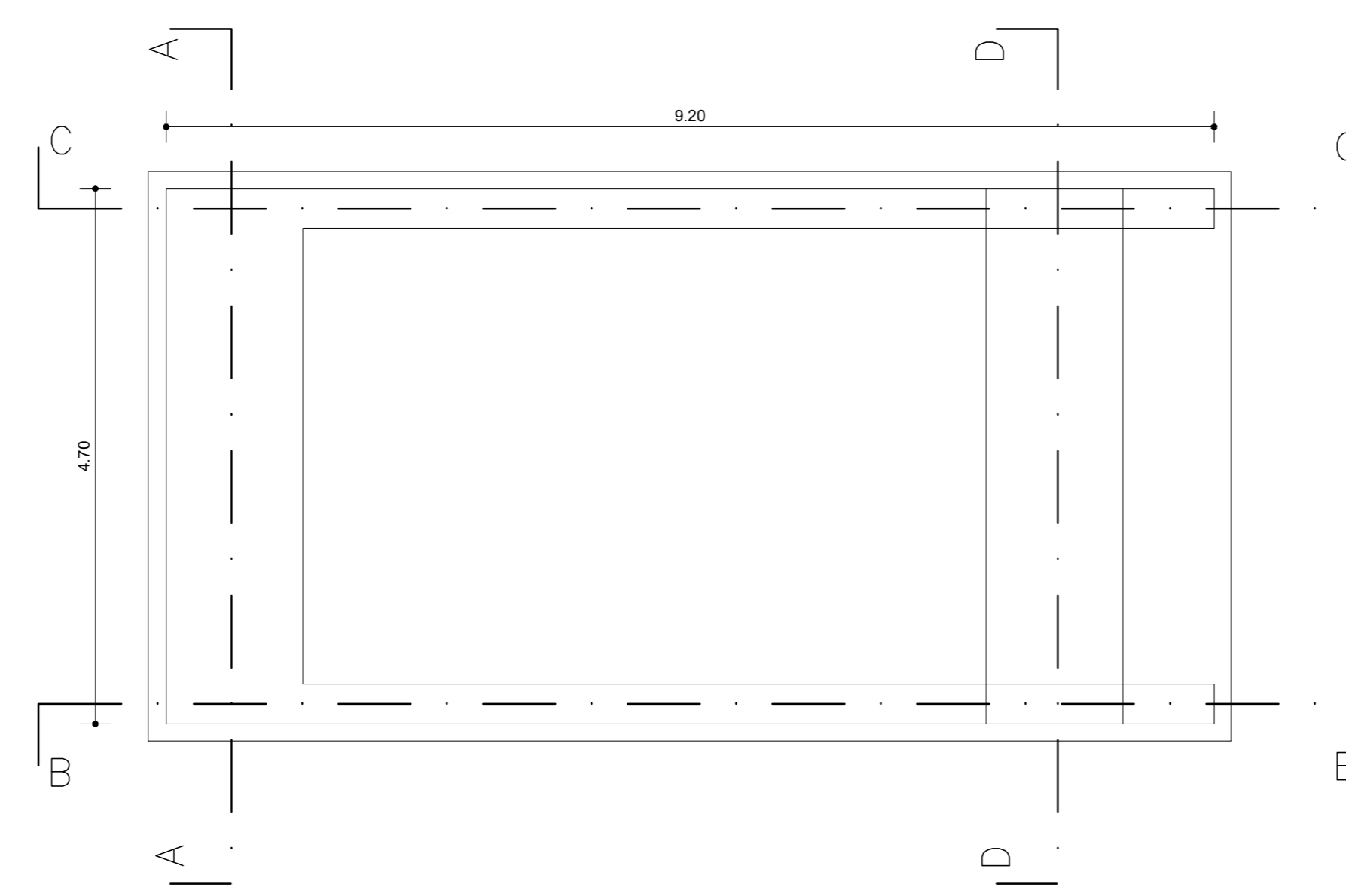


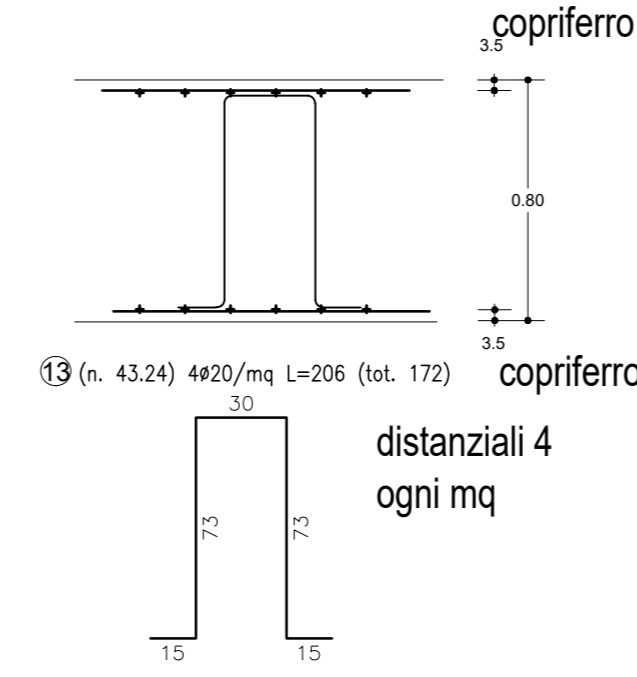
**SEZIONE A-A**  
scala 1:25



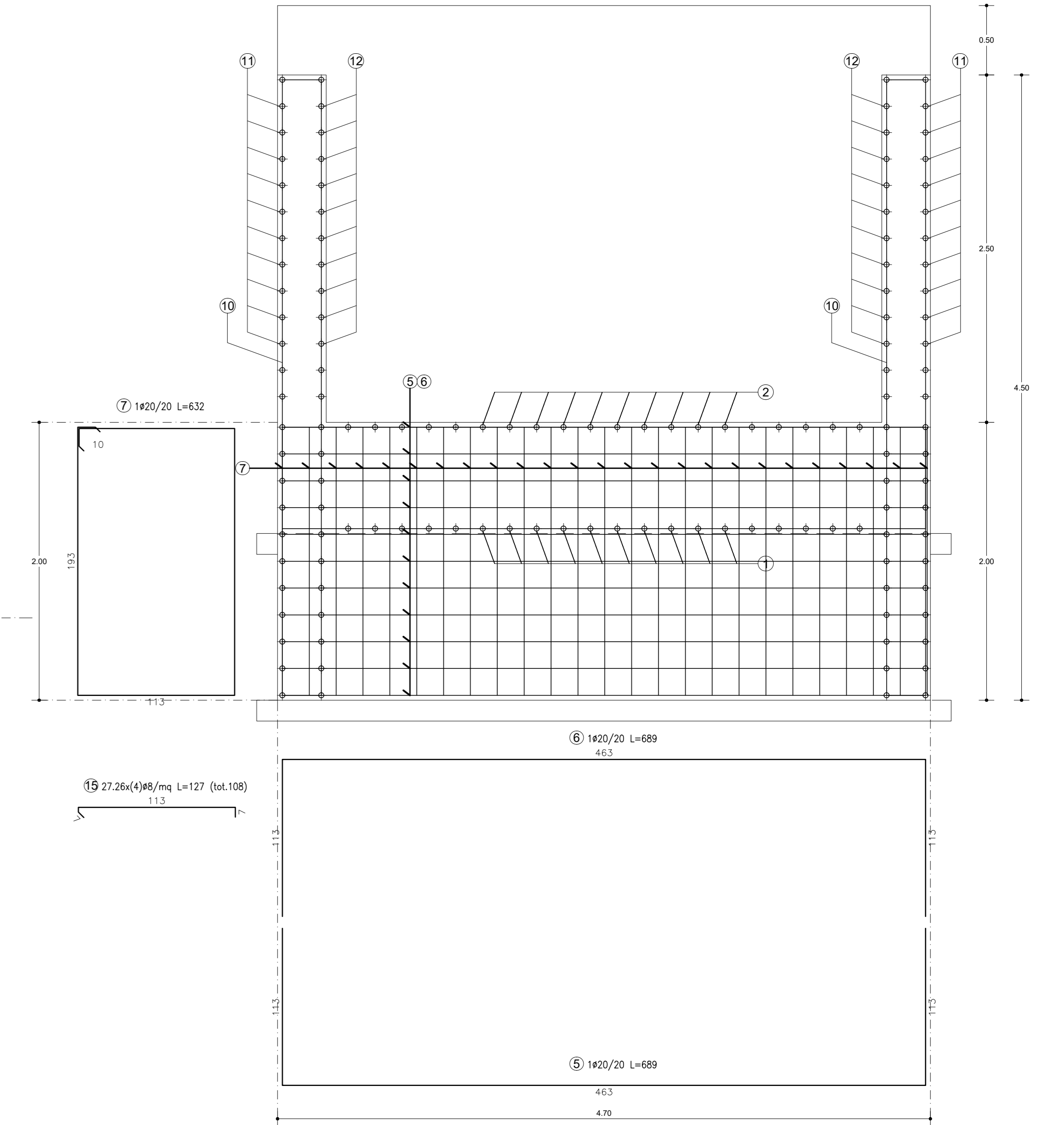
**PIANTA DI RIFERIMENTO**  
scala 1:50



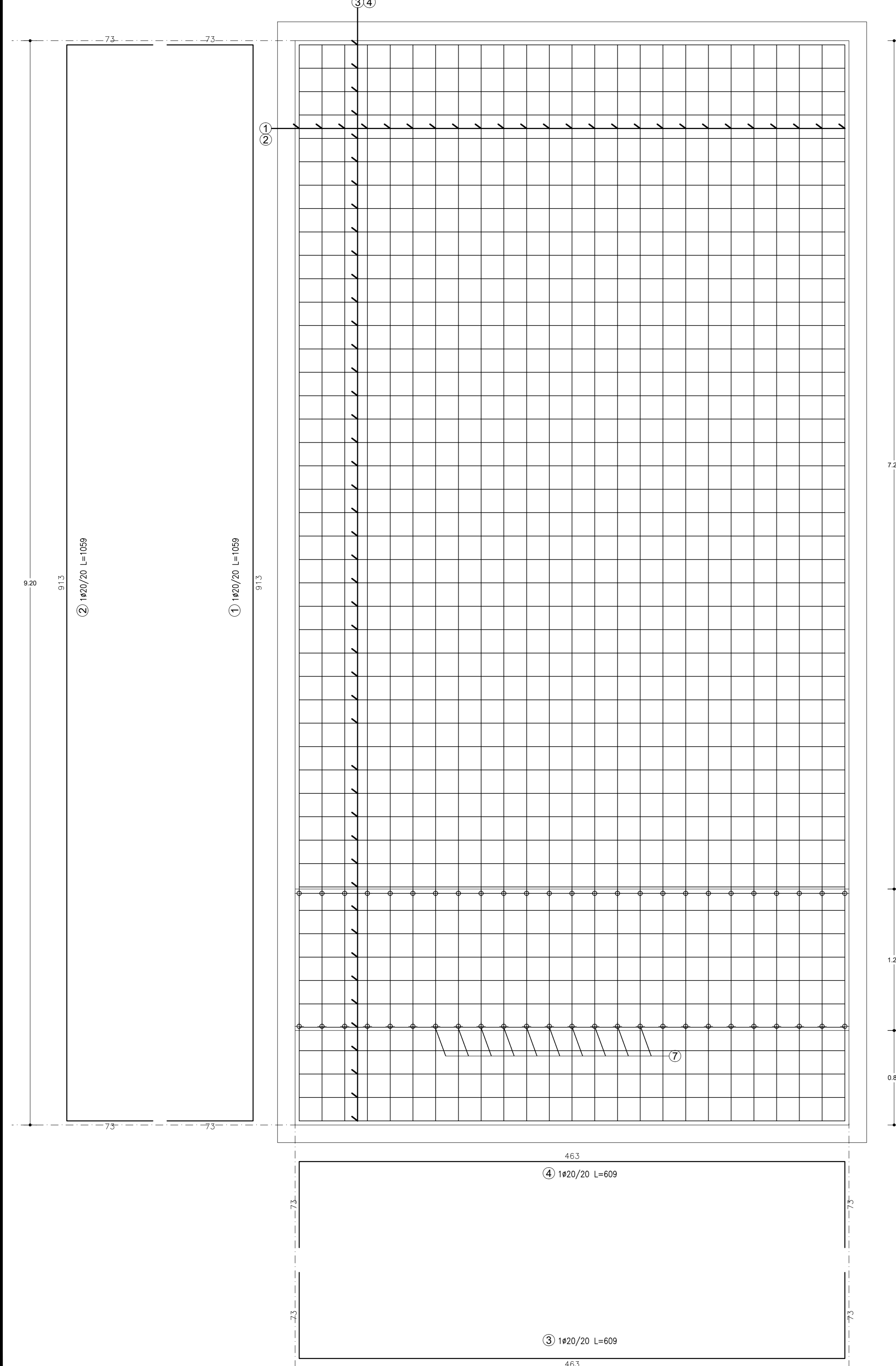
**SEZIONE PLATEA**  
scala 1:25



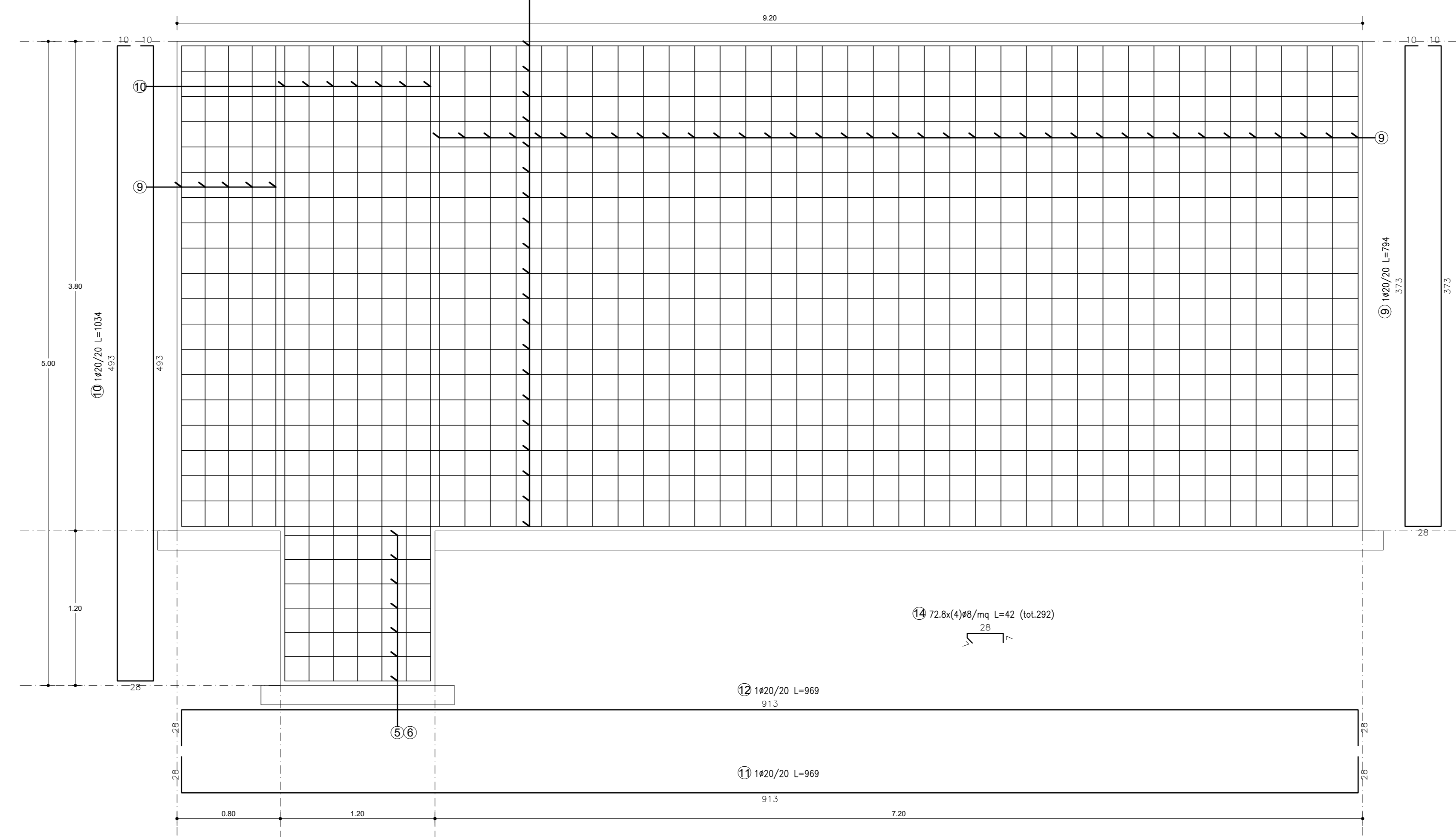
**SEZIONE D-D**  
scala 1:25



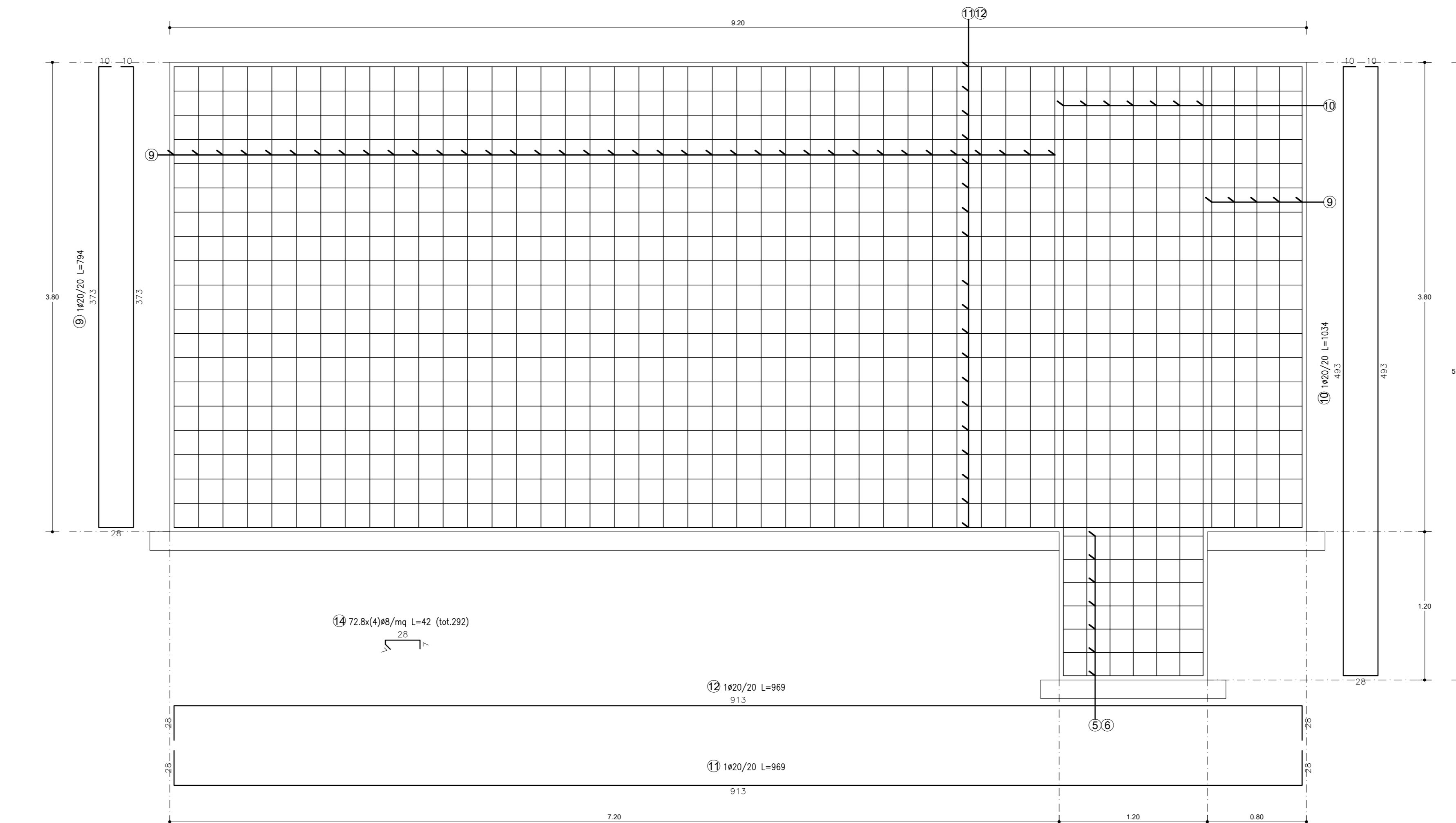
**PIANTA FONDAZIONI**  
scala 1:25



**SEZIONE B-B**  
scala 1:25



**SEZIONE C-C**  
scala 1:25



POSIZIONE	N. PEZZI	L [cm]	L [cm]	SEZ. RESISTENZA	SEZ. RESISTENZA (classi di resistenza)
1	25	20	1059.0	264.75	652.87
2	25	20	1059.0	264.75	652.87
3	47	20	609.0	286.23	705.84
4	47	20	609.0	286.23	705.84
5	31	20	689.0	213.59	526.71
6	31	20	689.0	213.59	526.71
7	25	20	632.0	158.00	389.63
8	25	20	892.0	248.00	611.57
9	84	20	794.0	666.96	1644.72
10	14	20	1034.0	144.76	356.96
11	40	20	969.0	387.60	955.82
12	40	20	969.0	387.60	955.82
13	172	20	206.0	354.32	873.75
14	292	8	43.0	123.84	48.44
15	108	8	127.0	137.16	54.18
<b>PESO TOTALE:</b>					<b>9661.75 x 1 elemento = 9661.75 kg</b>

**CARATTERISTICHE DEI MATERIALI** (conformi a D.M. 14.01.2008)

<b>CALCESTRUZZO</b>						
CAMPI DI IMPIEGO	CLASSE RESISTENZA	COPRIFERRO MINIMO (mm)	CLASSE ESPOSIZIONE AMBIENTALE	CLASSE CONSISTENZA SLUMP	RAPPORTO A/C	DIMENSIONI MASSIMA (mm)
CS 5 magro	C30/36	10	XC2 - XF4	S4	<math>\leq 0.60</math>	32
Platae di fondazione	C20/24	50	XC2 - XF4	S4	<math>\leq 0.60</math>	32
Elevazioni	C20/24	50	XC2 - XF4	S4	<math>\leq 0.60</math>	32
<b>ACCIAIO PER C.A.</b> Car. gen. stabilita, aderenza migliorata, controllo permanente in stabilimento						
TIPOLOGIA DEL PRODOTTO	ACCIAIO	fyk (N/mm²)	ftk (N/mm²)	NOTE		
Tondi arrotolati	B 500C	500	500		(1)	

(1) Inquadramento barre correnti per sovrapposizione: min 50cm

**NUOVA LINEA TORINO LIONE - NOUVELLE LIGNE LYON TURIN**  
**PARTE COMUNE ITALO-FRANCESE - PARTIE COMMUNE FRANCO-ITALIENNE**  
**LOTTO COSTRUTTIVO 1 / LOT DE CONSTRUCTION 1**  
**CANTIERE OPERATIVO 02C / CHANTIER DE CONSTRUCTION 02C**  
**RILocalizzazione dell'Autoporto di Susa**  
**DEPLACEMENT DE L'AUTOPORTO DE SUSE**  
**PROGETTO ESECUTIVO - ETUDES D'EXECUTION**  
**CUP C11J05000030001 - CIG 682328367F**

**SMALTIMENTO ACQUE E OPERE DI REGIMAZIONE IDRICA**  
**ARMATURE MANUFATTI DI SPINTA DN1000**

Indice	Data Data	Modificato / Modifica	Elaborato / Controllato da	Verificato / Controllato da	Autore del / Autocollante da
D	30/04/2017	Previsione di Prolungamento / Prolungamento	L. MARTINA (TERNO DI MARTINA E ASS.)	L. BARBERIS (MUSINET Eng.)	F. DIAMBERA (MUSINET Eng.)
A	31/08/2017	Revisione a seguito commento TEL / Revisione sulla base commentaria TEL	L. MARTINA (TERNO DI MARTINA E ASS.)	L. BARBERIS (MUSINET Eng.)	F. DIAMBERA (MUSINET Eng.)
B	30/04/2018	Presempimento strutturale validazione OMA Check	P. LESCE (MUSINET Eng.)	P. DAL ORO (MUSINET Eng.)	L. BARBERIS (MUSINET Eng.)

1 0 2 C C 1 6 1 6 7 0 1 A 0 0 C E I D P L 2 0 3 2 B

**PROFESSIONE INTEREDIZIONE SPECIALISTICA**  
**INDICAZIONE SPECIALE PER** Dm Ing. Massimo DAL ORO Art. 10 bis D.M. 11/01/97

**IL PROGETTISTA DESIGNER** Dm. Arch. Corrado GIOVANNETTI Art. 10 bis D.M. 11/01/97 N° 2736

**L'APPALTORE DELL'INTERPRETARE** L. BARBERIS (MUSINET Eng.)

**IL DIRETTORE DEI LAVORI/MATRE D'OPERE**

**SCALA / ECHELLE**  
 Varie

FILE: ONE\_2C\_E\_V\_01\_P\_2882\_E\_FERRI.DWG