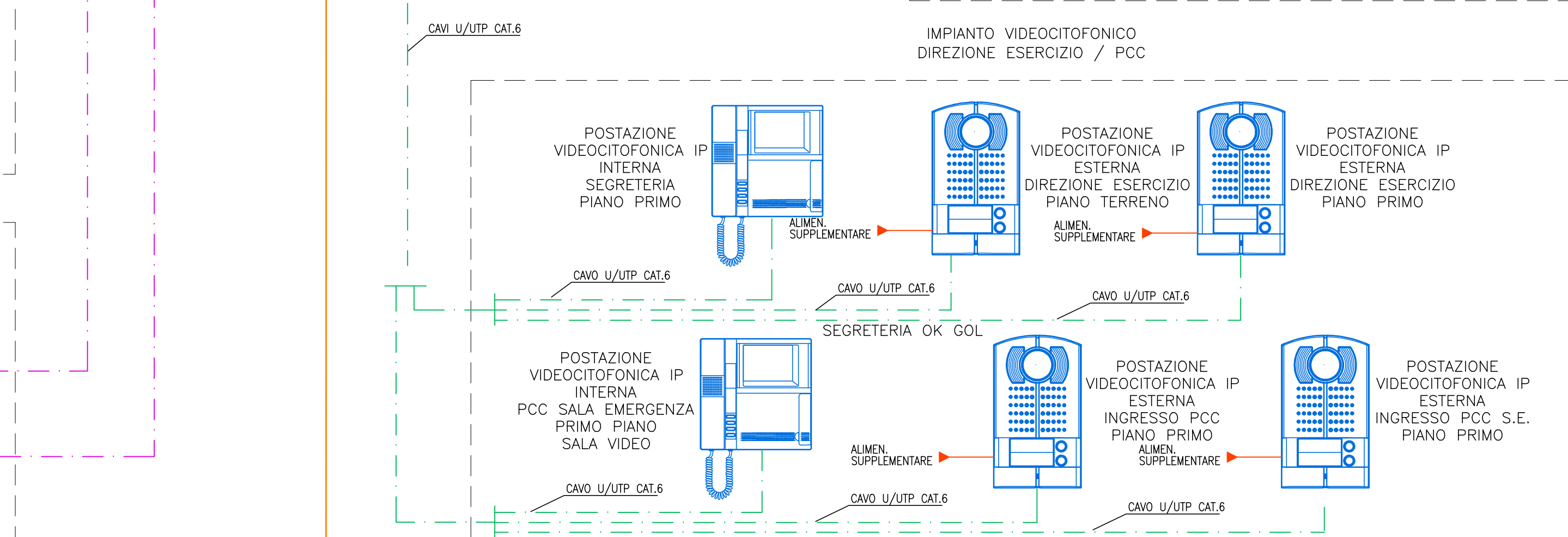
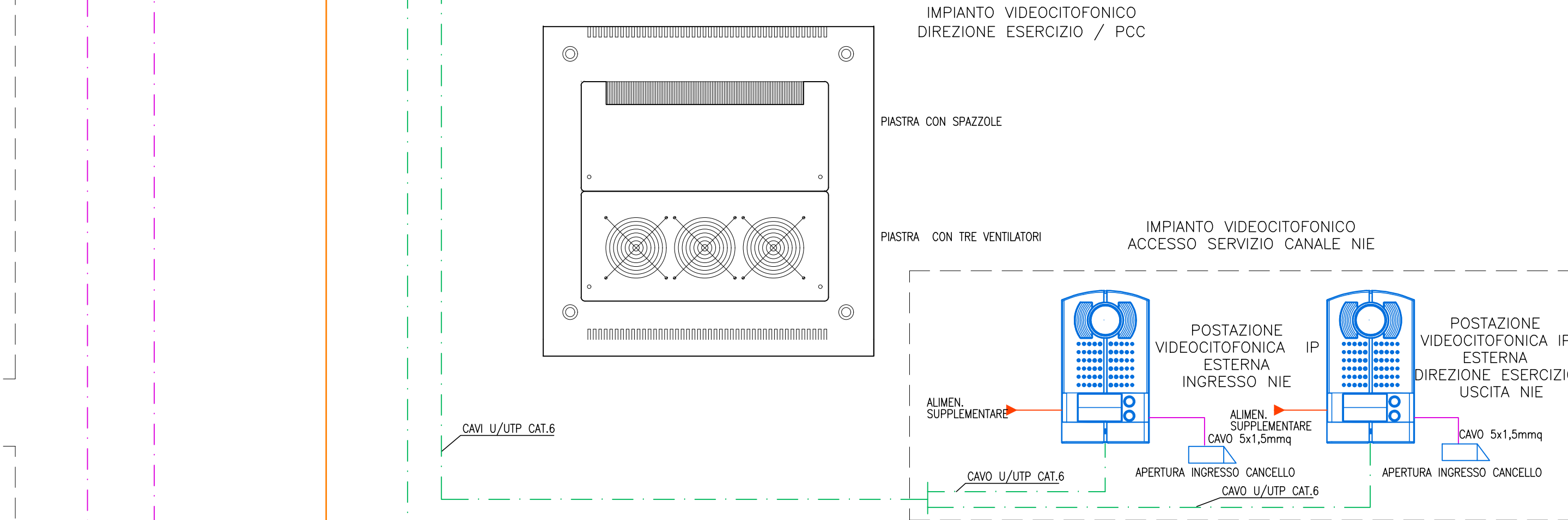
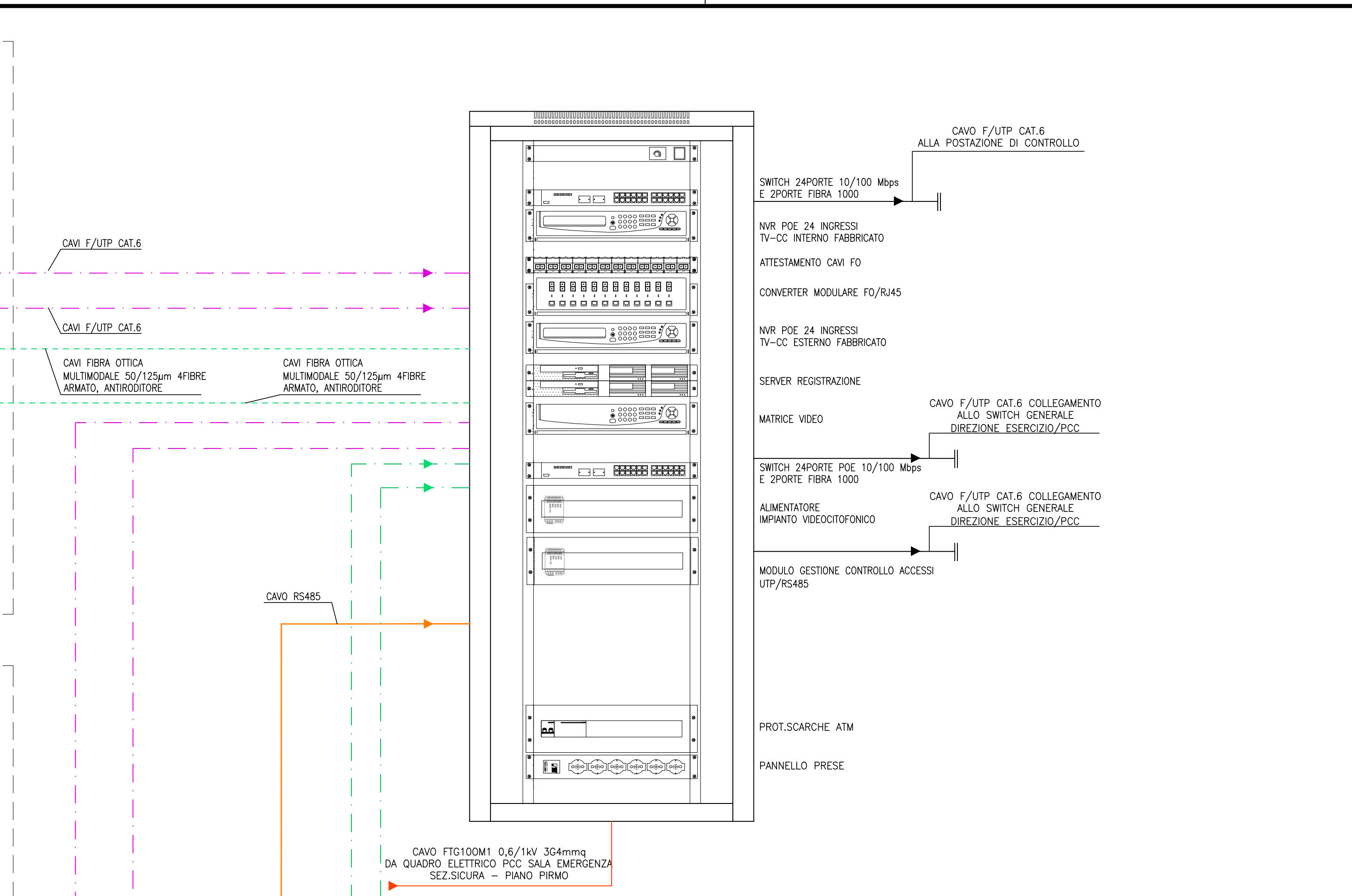
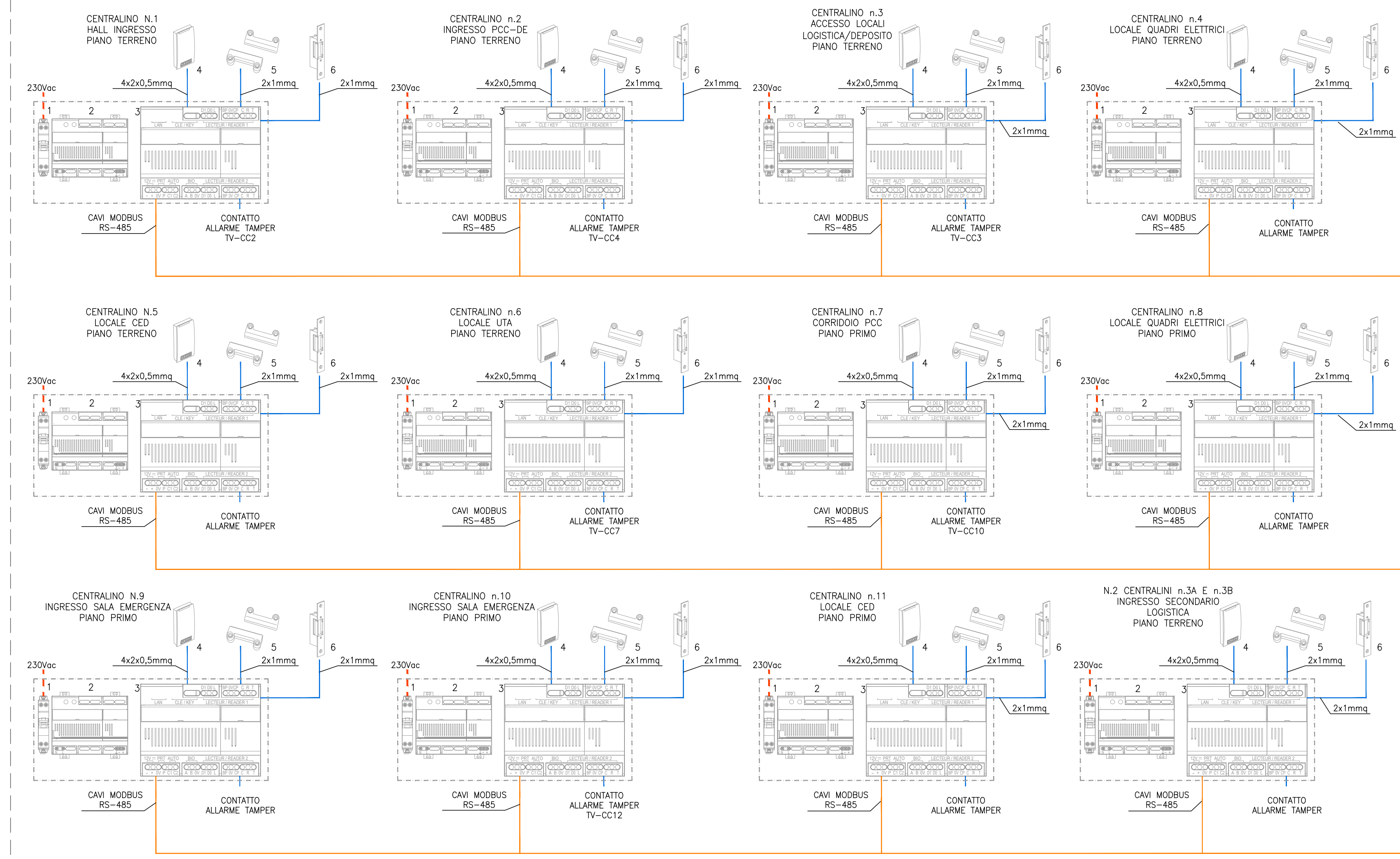
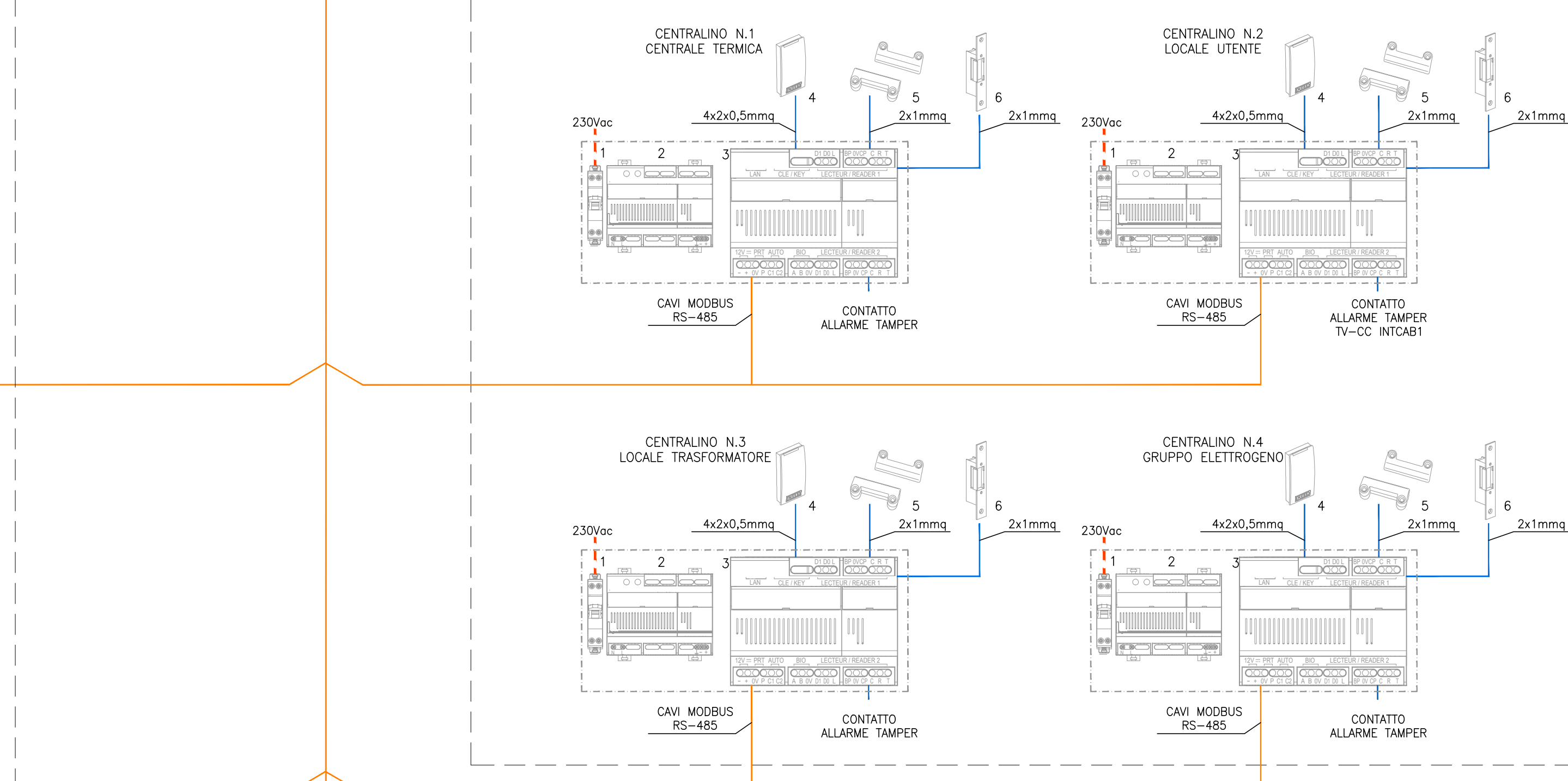


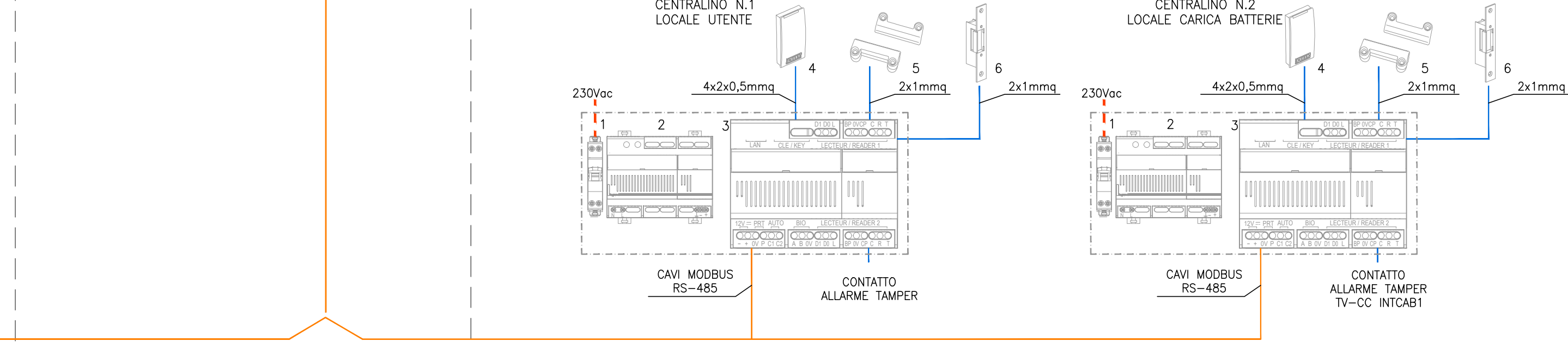
CONTROLLO ACCESSI PCC E DIREZIONE ESERCIZIO PIANO TERRENO E PIANO PRIMO



CONTROLLO ACCESSI CABINA ELETTRICA CE1 5,5kv



CONTROLLO ACCESSI CABINA ELETTRICA CE2 15kv



LEGENDA CONTROLLO ACCESSI

---	CAVO FT5010M1 0,6/1V DA QUADRO ELETTRICO PCC SALA EMERGENZA, PER ALIMENTAZIONE ELETTRICA UNITA' DI CONTROLLO, IN PROGETTO
---	CAVO MODBUS RS-485, IN PROGETTO. COLLEGAMENTO DELLE UNITA' DI CONTROLLO VARCO PER MANIPOLI CONTROLLO ACCESSI
---	CAVO FT5010M1, IN PROGETTO. COLLEGAMENTO DALL'UNITA' DI CONTROLLO VARCO AGLI ELEMENTI IN CAMPO
1	INTERRUTTORE ENERGIA ELETTRICA IN=6A 230VAC, IN PROGETTO
2	ALIMENTATORE 230VAC/12VDC 2,5A, IN PROGETTO
3	UNITA' DI CONTROLLO PER LA GESTIONE CENTRALIZZATA, IN PROGETTO
4	LETTORE DI BACUS DA ESTERNO/INTERNO, IN PROGETTO
5	CONTATTO PER CONTROLLO PORTA, IN PROGETTO
6	ELETTROSERBATURA 12VDC, IN PROGETTO
---	CENTRALINO IN PVC, IP65, COMPLETO DI GUIDA DIN PER SUPPORTO COMPONENTI 1/2/3, IN PROGETTO INSTALLATO NELLA PARTE INTERNA DEL LOCALE

LEGENDA VIDEOSORVEGLIANZA

---	TELECAMERA DI RETE FISSA, POE, HDV 1080p, WDR, IP66, IK10, LENTE VIBROCALE 2,8-8mm, F1.3, CORREZIONE IR CAMPO VISIVO ORIZZONTALE: 97-47, VERTICALE: 49,3-22,7, DANCALIE: 104,4-48,7, DANCALIE CON FILTRO IR RIMOVIBILE AUTOMATICAMENTE ILLUMINAZIONE MINIMA: HDV 1080p 50/60FPS COLORE: COLORE 0,36lux, B/N 0,08lux, F1.3, PTZ DIGITALE COMPRESIONE VIDEO: H264, RISOLUZIONE: HDV 1080p 25/30FPS (MJPEG)1920x1080-1600x1200, HDV 1080p 50/60FPS (SENZA MJPEG)1920x1080-1600x1200, FUNZIONAMENTO A TEMPERATURE: TR=+5°C E +50°C, COMPLETA DI STAFFA PER SUPPORTO A PALO, ARMADIETTO DI SUPPORTO TV-CC CONTENENTE: - SCARICATORE DI SOVRATENSIONE INSTALLATO IN CASSETTA DI DERIVAZIONE PER VIDEOSORVEGLIANZA PERIMETRALE E ACCESSO NIE
---	TELECAMERA DI RETE, POE, HDV 1080p 50/60FPS/OTTOGRAMMI AL SECONDO CON RIDUZIONE DEL DISTURBO, WDR, IP66, IK10, SENSORE IMMAGINE: RGB CMOS PROGRESSIVE SCAN DA 1/2,8" LENTE: 4,1-120mm, F1.6-4,7, -CAMPO VISIVO ORIZZONTALE: 65,67-2,07, -CAMPO VISIVO VERTICALE: 39,4-2,07, -MESSA A FUOCO AUTOMATICA, DIAGRAMMA AUTOMATICO DAY/NIGHT CON FILTRO IR RIMOVIBILE AUTOMATICAMENTE ILLUMINAZIONE MINIMA: HDV 1080p 50/60FPS COLORE: COLORE 0,36lux, B/N 0,08lux, F1.3, PTZ DIGITALE COMPRESIONE VIDEO: H264, RISOLUZIONE: HDV 1080p DA 1920x1080 A 320x180, FUNZIONAMENTO A TEMPERATURE: TR=+5°C E +50°C, COMPLETA DI STAFFA PER SUPPORTO A PALO, ARMADIETTO DI SUPPORTO TV-CC CONTENENTE: - SCARICATORE DI SOVRATENSIONE, - ALIMENTATORE, - CONVERTITORE FO-F/UTP CAT.6 PER VIDEOSORVEGLIANZA AREA ESTERNA PIAZZALE
---	TELECAMERA DI RETE TIPO MINORE A CUPOLA FISSA, POE, HDV 1080p, WDR, 2MP, RESISTIVA A PALLINI E ATO VIBROCALI, SENSORE IMMAGINE: RGB CMOS PROGRESSIVE SCAN DA 1/2,7" LENTE: CAMPO VISIVO ORIZZONTALE: 100°, CAMPO VISIVO VERTICALE: 58°, PTZ DIGITALE SENSIBILITA' DELLA LUCE: 0,26lux, RESOLUZIONE ANALOGICA TELECAMERA: PANORAMA 8177, ORIENTAMENTO 360° ROTAZIONE 8178° COMPRESIONE VIDEO: H264, RISOLUZIONE DA 1920x1080 (1080p) A 320x240, INSTALLAZIONE A SOFFITTO
---	NVR 16 CANALI POE IP FINO A 5MP, RAPPORTO RISOLUZIONE/FRAME E BIT RATE VARIABILE (48Mbps-8120Mbps) PER SINGOLO CANALE, INGRESSI E USCITE DI ALLARME CON RELÈ PROGRAMMABILE SU EVENTI MULTIPLI 2 USUITE VIDEO (HDMI, VGA), INGRESSO E USCITA AUDIO BIORZONALE, HD INTERNO SATA 2TB, PORTA USB (MOUSE, BACKUP), USB 3.0, 1LAN 10/100/1000Mbps, TELECOMANDO IR, ALIMENTAZIONE 230VAC, INSTALLAZIONE ENTRA QUADRO RACK
---	UNITA' DI MEMORIZZAZIONE ESTERNA, IN PROGETTO
---	MATRICE VIDEO, IN PROGETTO
---	ARMADIETTO SUPPORTO TV-CC CONTENENTE: -SCARICHI SOVRATENSIONE, -ALIMENTATORE POE, -CONVERTITORE FO-F/UTP CAT.6
---	CAVO F/UTP CAT.6 PER COLLEGAMENTO TELECAMERA A NVR, IN PROGETTO
---	CAV. FIBRA OTTICA MULTIMODALE 50/125um 4FIBRE ARMATO, ANTIRIFLESSO, IN PROGETTO

TUNNEL EURALPIN LYON TURIN

NUOVA LINEA TORINO LIONE - NOUVELLE LIGNE LYON TURIN
PARTIE COMUNE ITALO-FRANCESE - PARTIE COMMUNE FRANCO-ITALIENNE

LOTTO COSTRUTTIVO 1/LOT DE CONSTRUCTION 1
CANTIERE OPERATIVO QC / CHANTIER DE CONSTRUCTION Q2C
RILOCALIZZAZIONE DELL'AUTOPORTO DI SUSA
DEPLACEMENT DE L'AUTOPORTO DE SUSE
PROGETTO ESECUTIVO - ETUDES D'EXECUTION
CUP C11J0500030001 - CIG 682325367F

IMPIANTI FABBRICATI
GERALE
Schema a blocchi impianti speciali PCC e DIREZIONE ESERCIZIO

Indice	Data/Descr.	Modificatore/Modifica	Data per Consenso/Verif.	Verificatore/Contratto/Verif.	Autore per Autorizzazioe/Verif.
0	30/08/2017	Prima emissione		A. TESSARI (V)	A. LOJOSOLO (M) / G. GIOVANNETTI (P) / M. ENCI (E)
A	31/08/2017	Revisione a seguito commenti TEIT		A. TESSARI (V)	A. LOJOSOLO (M) / G. GIOVANNETTI (P) / M. ENCI (E)
B	30/04/2018	Recupero in seguito a verifica RPA Check		A. TESSARI (V)	A. LOJOSOLO (M) / G. GIOVANNETTI (P) / M. ENCI (E)

1 0 2 C C 1 6 1 6 7 I E A 1 0 3 E I M P L 2 1 1 0 B

INTENDENTE PREFETTURA SPECIALISTICO: A. TESSARI (V) - Ing. Arch. ALDO LOJOSOLO (M) - Ing. Arch. G. GIOVANNETTI (P) - Ing. Arch. M. ENCI (E)

IL PROGETTISTA DESIGNER: Ing. Arch. G. GIOVANNETTI (P) - Ing. Arch. M. ENCI (E)

L'IMPRESA/OPERAZIONE: UNIVERSALITATIS S.p.A.

IL DIRETTORE DELL'OPERE/OPERE DA REALIZZARE: Ing. Arch. G. GIOVANNETTI (P) - Ing. Arch. M. ENCI (E)

TUNNEL EURALPIN LYON TURIN

SITAF S.p.A.