

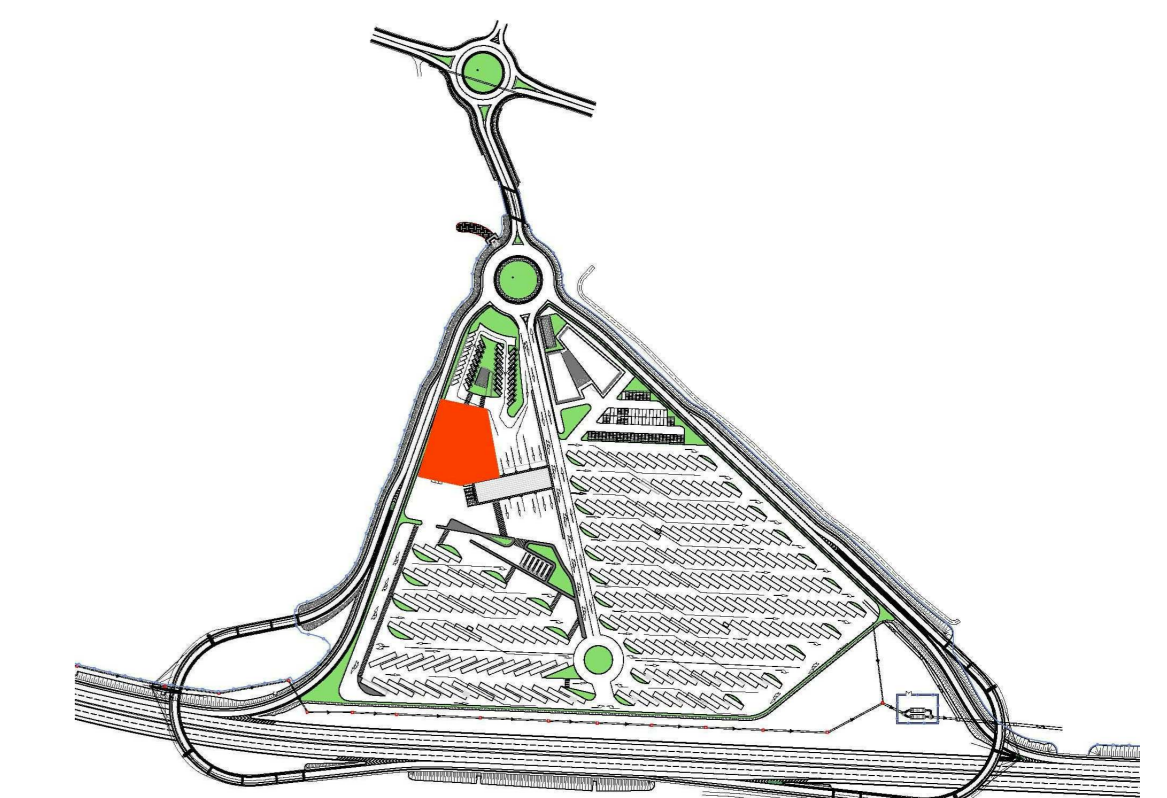


ALIMENTAZIONE APPARECCHI DI ILLUMINAZIONE
STAZIONE DI SERVIZIO
N - ALIMENTAZIONE DA QUADRO ELETTRICO GENERALE
STAZIONE DI SERVIZIO SEZIONE NORMALE
S - ALIMENTAZIONE DA QUADRO ELETTRICO GENERALE
STAZIONE DI SERVIZIO SEZIONE ILLUMINAZIONE SICURA
DA UPS 20kVA
E/Ed - ALIMENTAZIONE DA QUADRO ELETTRICO GENERALE
STAZIONE DI SERVIZIO SEZIONE NORMALE

Legenda Illuminazione

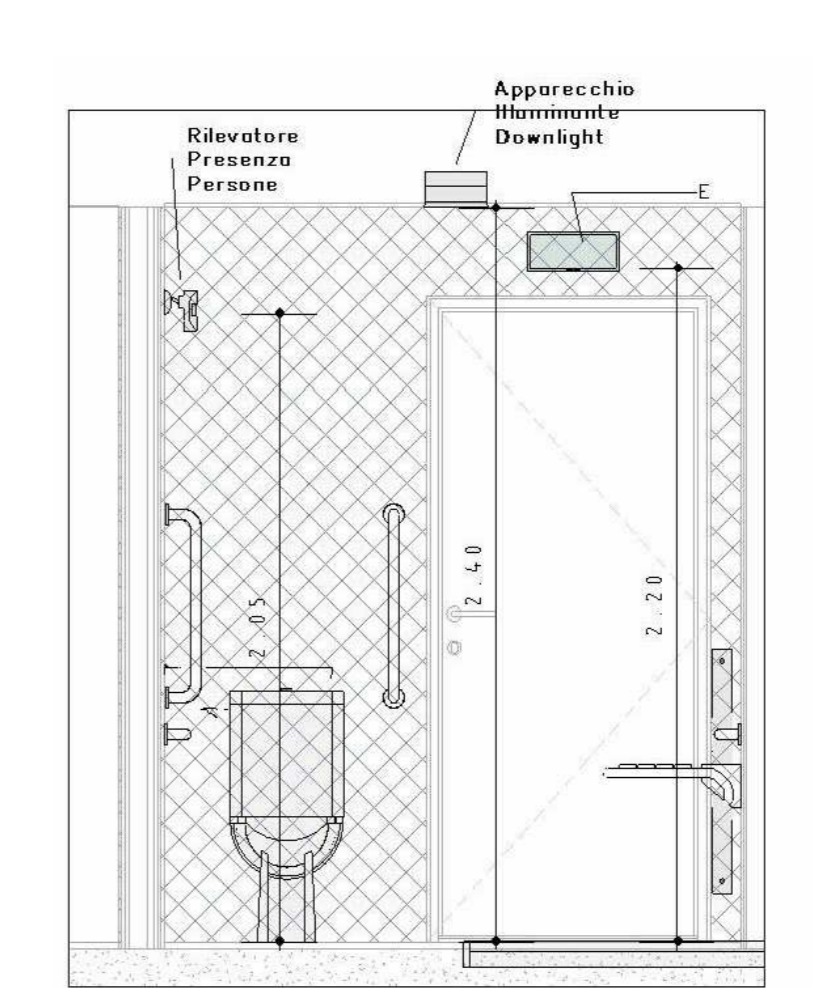
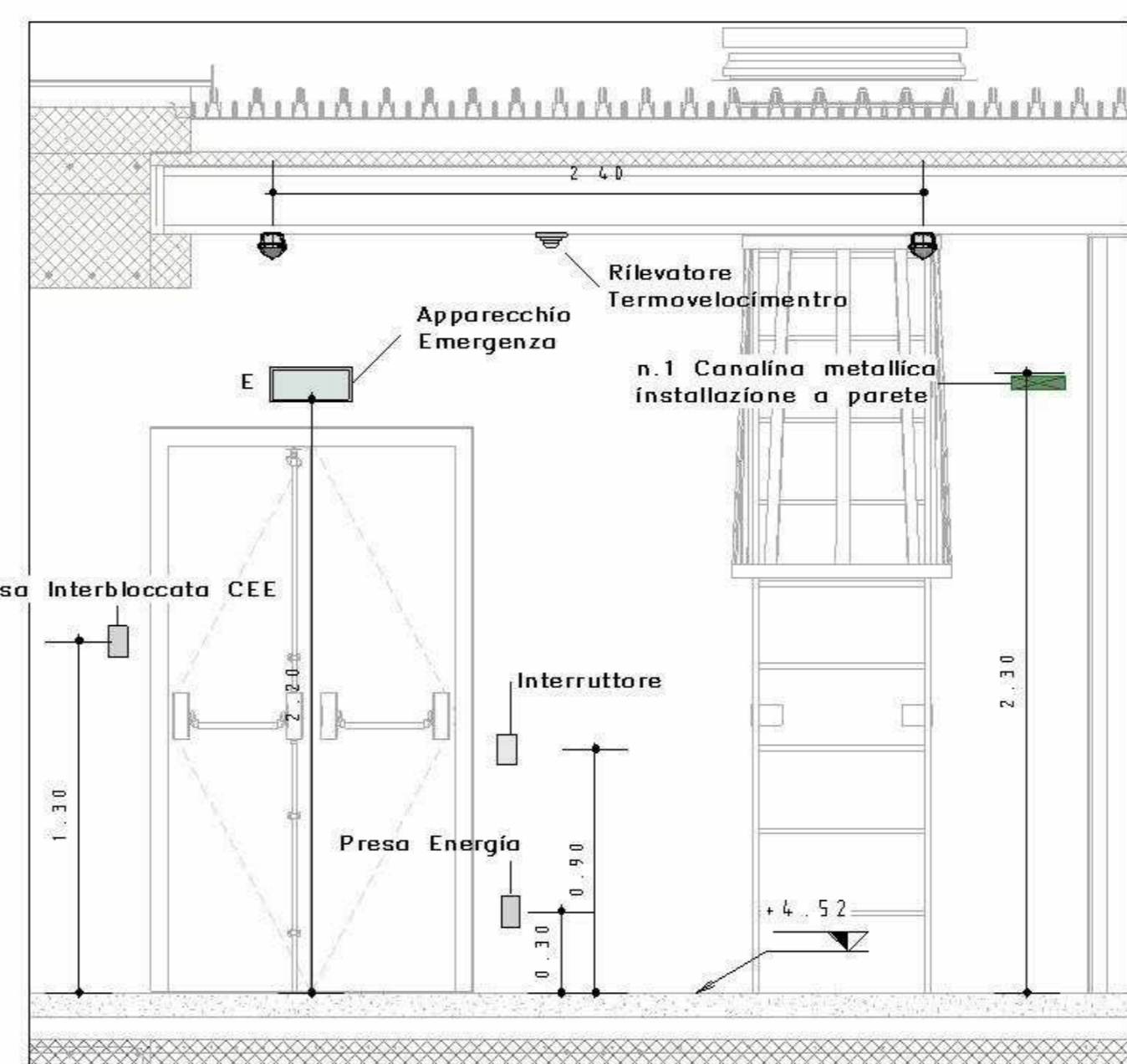
	APPARECCHIO ILLUMINANTE A LED, DAL SOFFITTO CON BRACCETTO GRADUABILE PER LUCE OTTICALE, INSTALLAZIONE A SOSPENSIONE CON SOFFITTO DI TENUTA AD EVENTI SISMICI. TIPOLOGIA 1: DIAMETRO 1150mm, POTENZA TOTALE 96W, EFFICIENZA APPARECCHIO 145lm/W, TEMPERATURA DI COLORE 4000K, PESO 18kg
	TIPOLOGIA 2: DIAMETRO 870mm, POTENZA TOTALE 96W, EFFICIENZA APPARECCHIO 145lm/W, TEMPERATURA DI COLORE 4000K, PESO 10kg
	TIPOLOGIA 3: DIAMETRO 280mm, POTENZA TOTALE 43,6W, EFFICIENZA APPARECCHIO 137lm/W, TEMPERATURA DI COLORE 4000K, PESO 5,8kg PER ILLUMINAZIONE AREA COMMERCIALE
	APPARECCHIO ILLUMINANTE A LED, DAL SOFFITTO CON BRACCETTO GRADUABILE PER LUCE OTTICALE, POTENZA APPARECCHIO 16W, POTENZA TOTALE 30W CON OTTICA A MICROPRISMA, FLUSSO LUMINOSO APPARECCHIO 1300lm, EFFICIENZA APPARECCHIO 120lm/W, RESA CROMATICA Ra>90, TEMPERATURA DI COLORE 4000K, LUMEN/ORA, BRACCETTO POLIUMINERALE E ARMATURA IN LAMIERA D'ACCIAIO VERNICIATO, COMPLETO DI FISSAGGIO A SOFFITTO RESISTENTE AD EVENTI SISMICI PER ILLUMINAZIONE AREA RELAX, AREA RISTORO
	APPARECCHIO ILLUMINANTE A LED, INSTALLAZIONE DA INCASSO, POTENZA APPARECCHIO 16W, RESA CROMATICA Ra>90, TEMPERATURA DI COLORE 4000K, FLUSSO LUMINOSO APPARECCHIO 1300lm, EFFICIENZA APPARECCHIO 98lm/W, DISTRIBUZIONE SIMMETRICA A FASCIO LARGO, BRACCETTO ALIMENTAZIONE 230Vca, PROF. SOFFITTO 150mm, PROF. INCASSO 113mm, COMPLETO DI ACCESSORI
	- ACCESSORIO VETRO DECORATIVO TRASPARENTE CON SATINATURA ESTERNA PER SERVIZI - FISSAGGIO A SOFFITTO RESISTENTE AD EVENTI SISMICI PER ILLUMINAZIONE SERVIZI CLIENTI
	APPARECCHIO ILLUMINANTE A LED, DAL SOFFITTO CON BRACCETTO GRADUABILE PER LUCE OTTICALE, POTENZA APPARECCHIO 25W, RESA CROMATICA Ra>90, TEMPERATURA DI COLORE 4000K, FLUSSO LUMINOSO APPARECCHIO 1410lm, FLUSSO LUMINOSO 3600lm, APPARECCHIO A DISTRIBUZIONE SIMMETRICA A FASCIO LARGO, IER-1A, ALIMENTAZIONE 230Vca, ASSURE 1000x60x60mm, PESO 15kg PER ILLUMINAZIONE AREA COMMERCIALE
	APPARECCHIO ILLUMINANTE A LED, 1x43W, RESA DI COLORE Ra>90, TEMPERATURA DI COLORE 4000K, CORDO IN POLIACETATO, INFRASILENTE ED AUTOSTAGNANTE, ALIMENTAZIONE 230Vca, COMPLETO DI ACCESSORI PER LA POSA A 45° SU PARTE VERTICALE ILLUMINAZIONE LOCALI TECNICI
	LAMPADA DI SEGNALEZIONE A LED 2,3W (W eq. 24W) 600mm, SOLO EMERGENZA, IP65, AUTONOMA 3h, INSTALLAZIONE A PARETE, ALTEZZA DI INSTALLAZIONE MIN 2,2m, COMPLETO DI FISSAGGIO
	LAMPADA DI EMERGENZA A LED 2,3W (W eq. 24W) 600mm, SOLO EMERGENZA, IP65, AUTONOMA 3h, INSTALLAZIONE A PARETE, ALTEZZA DI INSTALLAZIONE MIN 2,2m, COLLEGAMENTO A SISTEMA DI SUPERVISIONE CENTRALIZZATO
	PULSANTE DI STANZA PER CONTROLLO LUGI KHX DALI PER CONTROLLO MANUALE E REGOLAZIONE ILLUMINAZIONE, ALTEZZA DI INSTALLAZIONE 110/120cm
	SONDA COMBINATA DI MOVIMENTO/PRESENZA PERSONA E SENSORE DI MISERAZIONE LUCE KHX DALI, ANGOLO DI RILEVAMENTO 360°, PORTATA 6x6m, SENSORE DI LUMINOSITA' 20-1000lx, COMPLETO DI ACCESSORI
	RILEVATORE DI MOVIMENTO PRESENZA PERSONE KHX DALI
	RILEVATORE DI PRESENZA PERSONE
	PULSANTE IP 10A CON UNITA' LED DI SEGNALEZIONE INSTALLAZIONE DA INCASSO, ALTEZZA DI INSTALLAZIONE 110/120cm
	INTERRUTTORE IP 10A CON UNITA' LED DI SEGNALEZIONE INSTALLAZIONE DA INCASSO, ALTEZZA DI INSTALLAZIONE 110/120cm
	INTERRUTTORE IP 10A CON UNITA' LED DI SEGNALEZIONE INSTALLAZIONE DA ESTERNO, ALTEZZA DI INSTALLAZIONE 110/120cm

Key-Plan

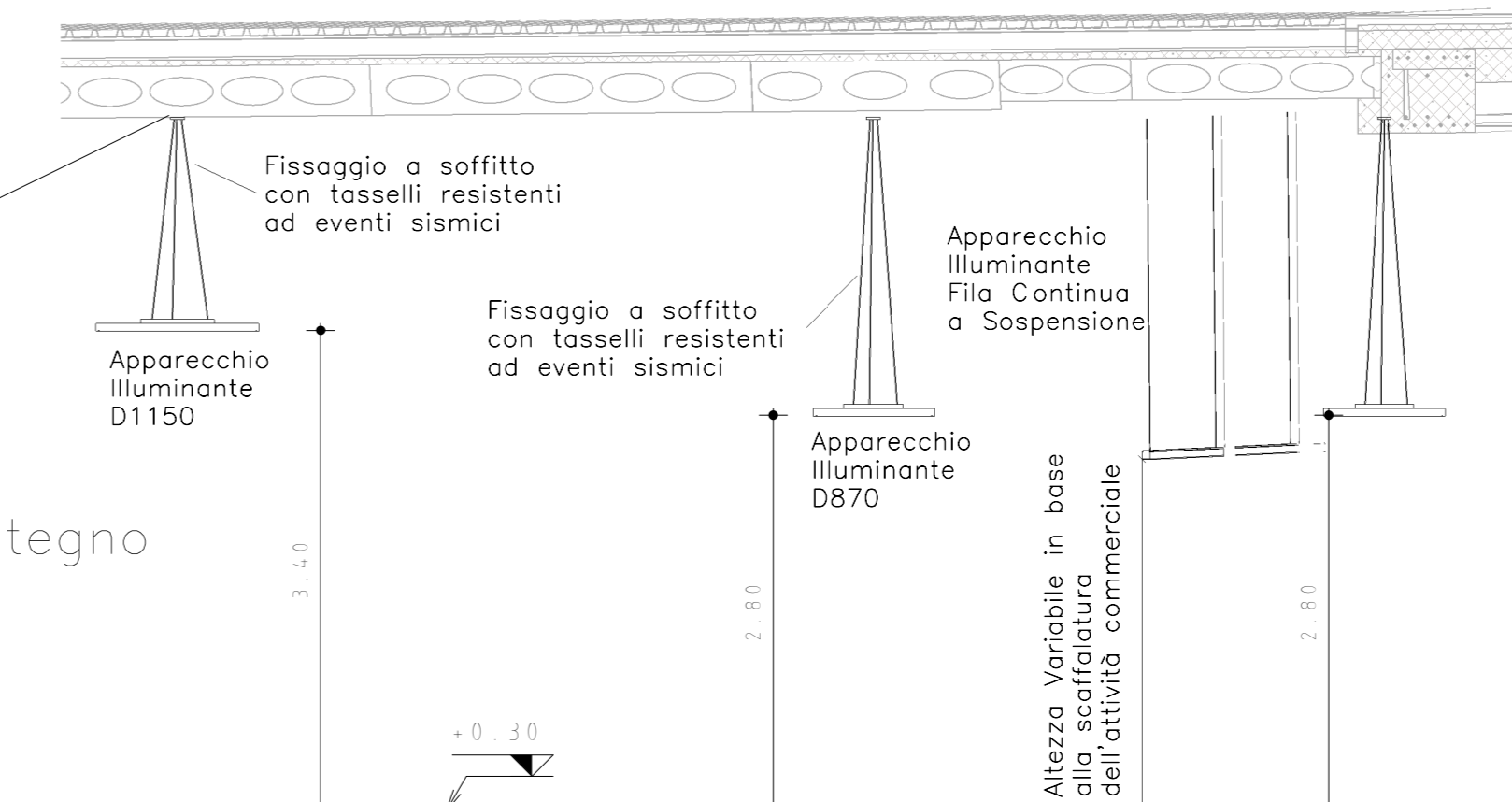


EL_Sezione H

EL_Sezione L



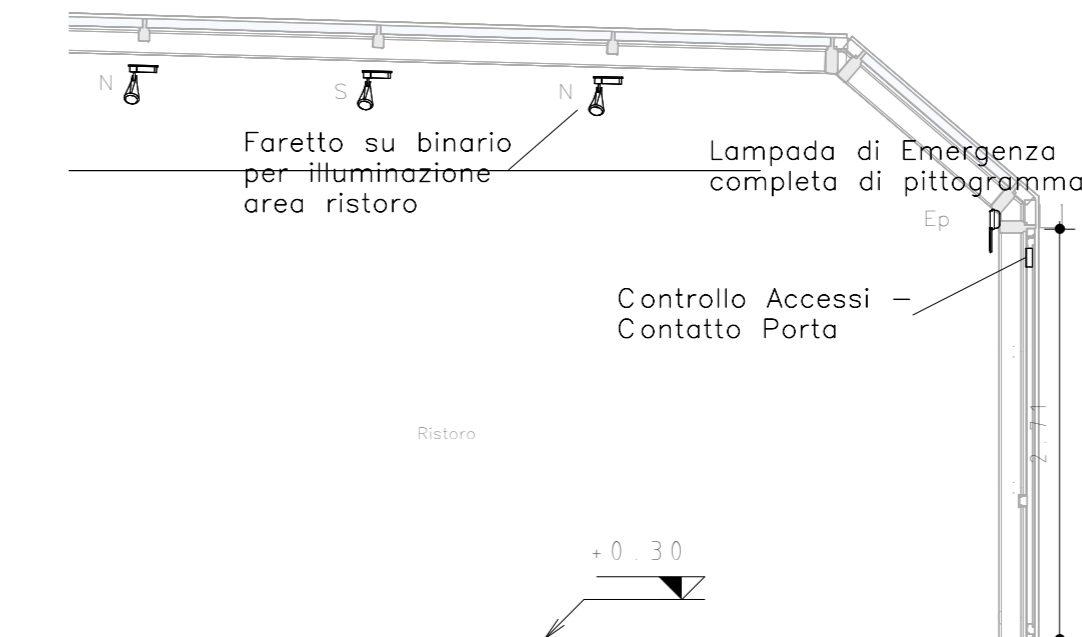
EL_Sezione D
1 : 50



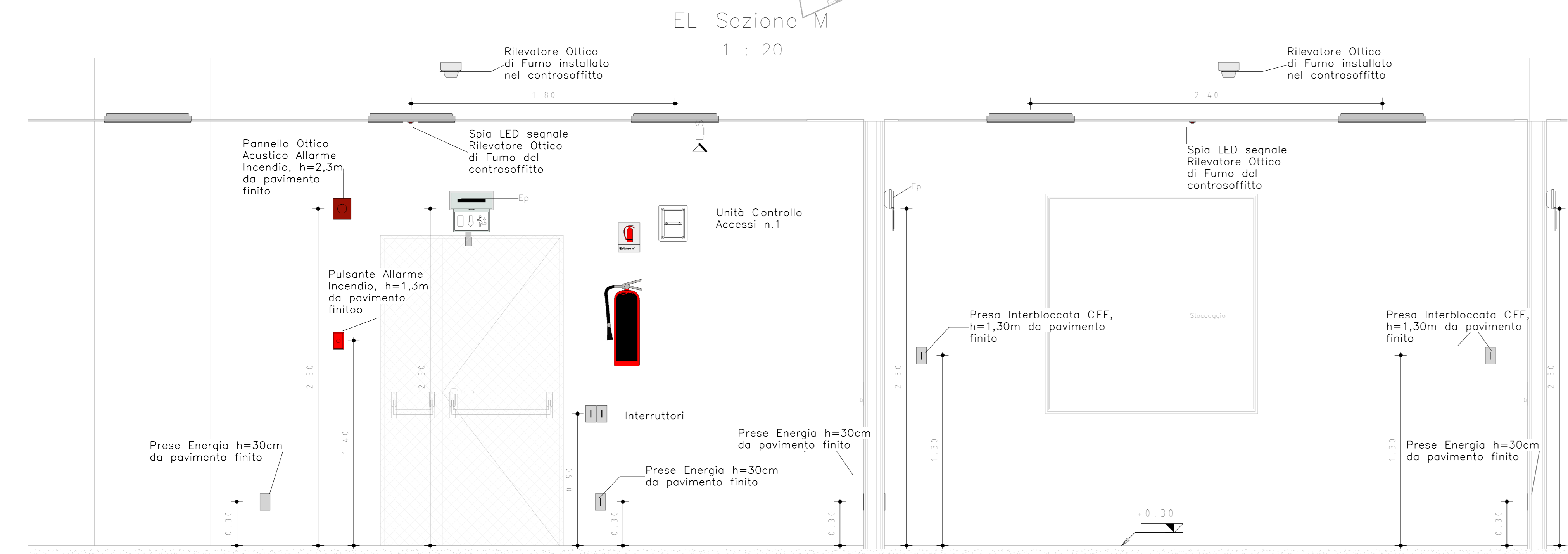
EL_Tassello e Cavo in Acciaio di Sostegno



EL_Sezione C
1 : 50

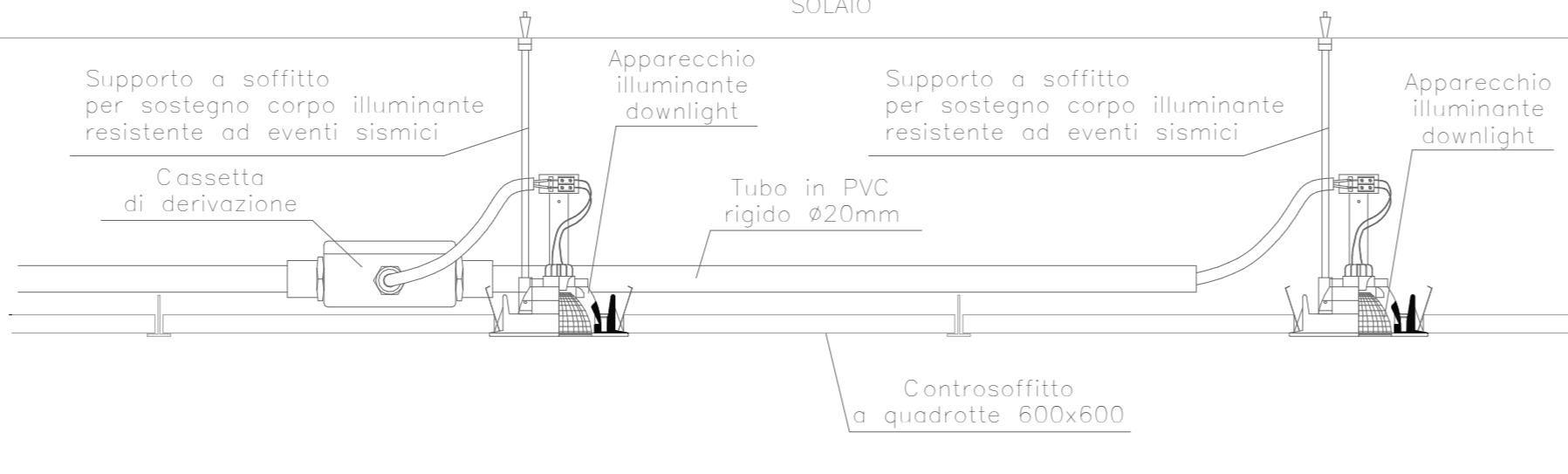
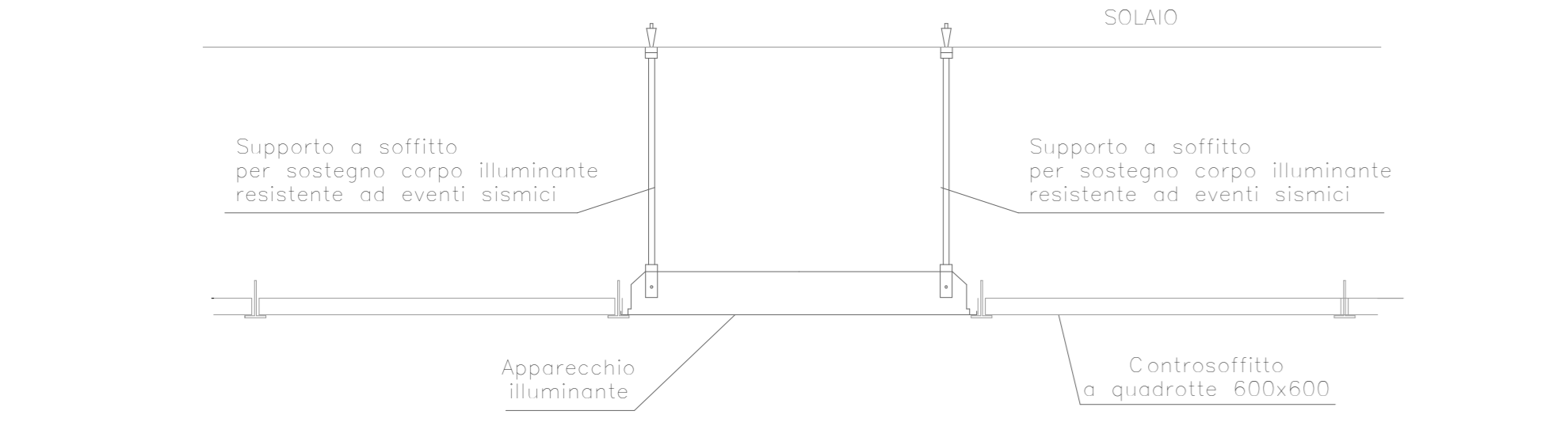


Vista 3D - Particolari di Installazione Apparecchi Elettrici e Speciali Ingresso Stazione di Servizio



Particolare Supporto Apparecchio Illuminante a Controsoffitto a Quadrato

Particolare Supporto Apparecchio Illuminante Downlight



TUNNEL EURALPIN LYON TURIN

STAF spa

NUOVA LINEA TORINO LIONE - NOUVELLE LIGNE LYON TURIN
 PARTE COMUNE ITALO-FRANCESE - PARTIE COMUNE FRANCO-ITALIENNE

LOTTO COSTRUTTIVO 1/LOT DE CONSTRUCTION 1
 CANTIERE OPERATIVO 02C / CHANTIER DE CONSTRUCTION 02C
 RICOLLOCAZIONE DELL'AUTOPORTO DI SUSA
 DEPLACEMENT DE L'AUTOPORT DE SUSE
 PROGETTO ESECUTIVO - ETUDES D'EXECUTION
 CUP C11J0500030001 - CIG 682325367F

IMPIANTI FABBRICATI
 F.M. E ILLUMINAZIONE
 Lay-out illuminazione piano terreno e piano primo
 STAZIONE DI SERVIZIO

Indice	Rev./Data	Modifiche/Note	Elaborato/Concepito da	Verificato/Controllato da	Assenti per /Autore di
0	30/04/2017	Primo avvio della fase di studio	ALBERTINI (ENG)	ALBERTINI (ENG)	COLOMBAZZI (ENG)
A	31/08/2017	Revisione a seguito commento TEST	ALBERTINI (ENG)	ALBERTINI (ENG)	COLOMBAZZI (ENG)
B	30/04/2018	Recupero iterazione valutazione RPA Check	ALBERTINI (ENG)	ALBERTINI (ENG)	COLOMBAZZI (ENG)

1 0 2 C C 1 6 1 6 7 I E A 2 0 5

E I L P L 2 2 1 3 B

INTEGRAZIONE PROIEZIONE SPECIALISTICA
 INGEGNERIA PROGETTUALE

INGEGNERIA PROGETTUALE
 Ing. Andrea LOVISOLO
 N° 11725/8

SCALA/EDELLE

L'INGEGNERIA DESIGNER

L'IMPRESA/PROGETTISTA/REDAZIONE

L'OPERATORE DELL'OPERA/IL MANTENIMENTO

TUNNEL EURALPIN LYON TURIN

STAF spa

EUROPEAN UNION