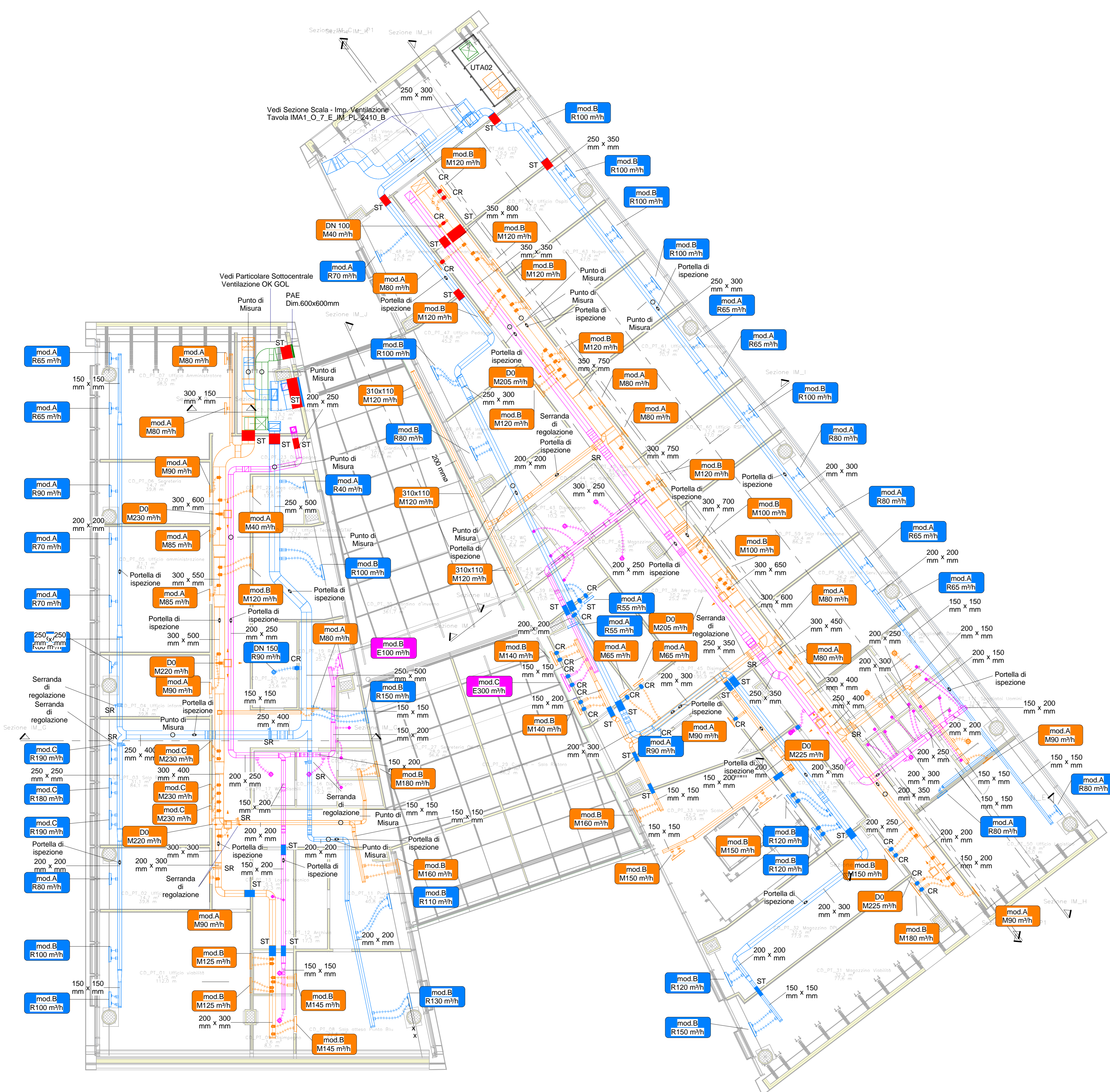
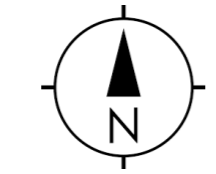


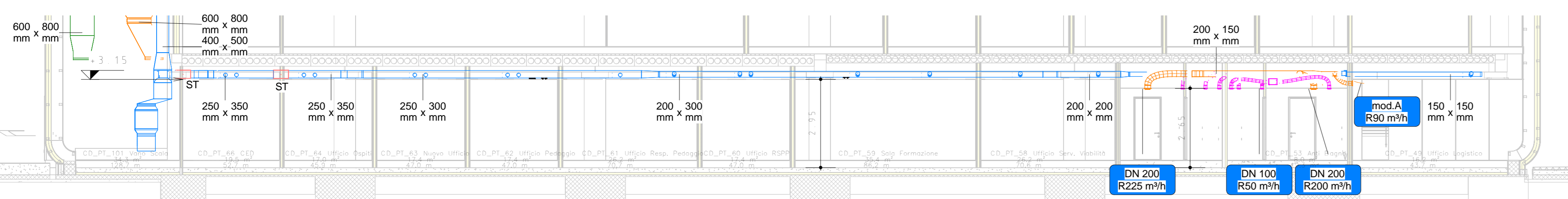
Impianti di ventilazione – Piano terreno

1 : 100

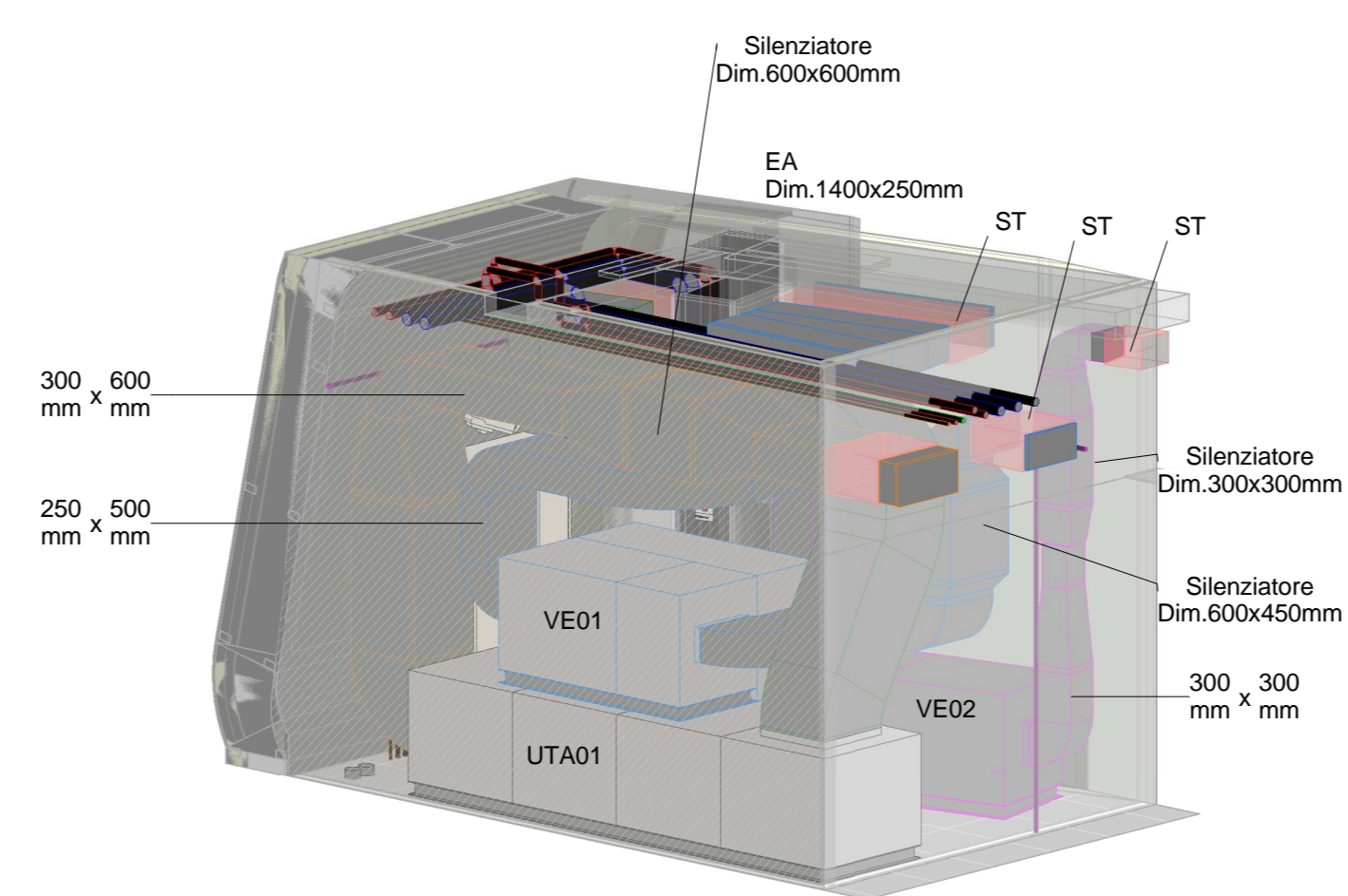


Sezione IM_H – Fabbricato Uffici PCC – Piano terreno

1 : 100

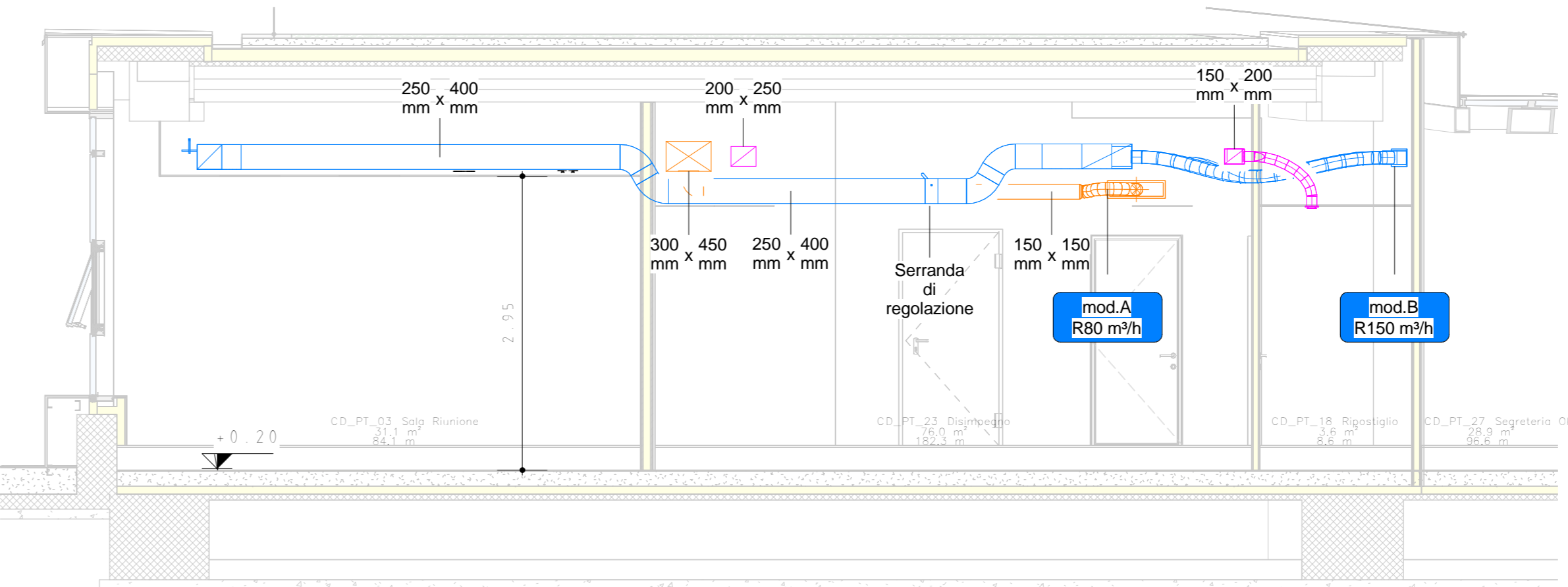


Vista 3D – Sottocentrale Ventilazione OK GOL



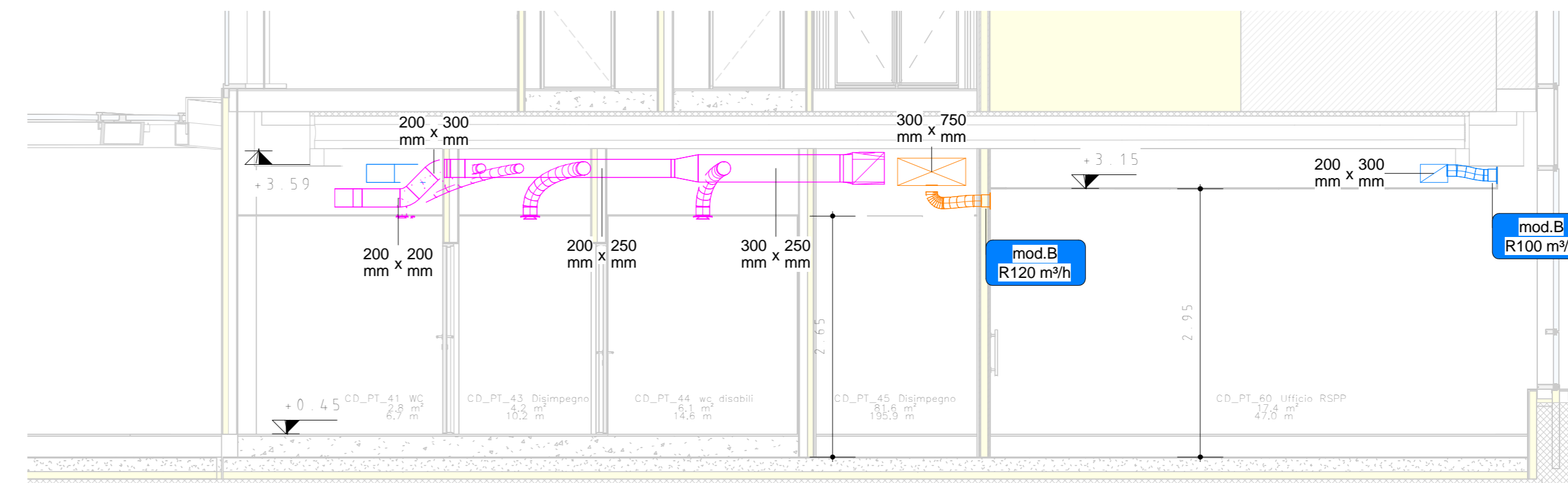
Sezione IM_G – Fabbricato OK gol – Piano terreno

1 : 50



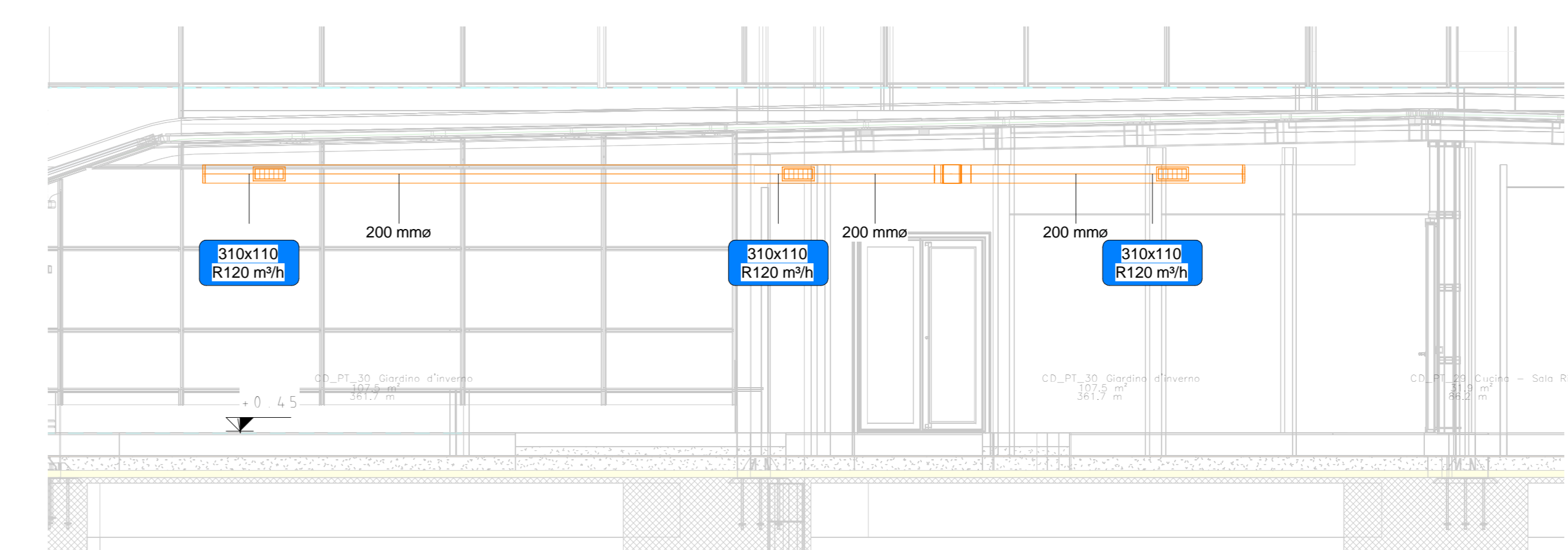
Sezione IM_I – Fabbricato Uffici PCC – Piano terreno

1 : 50



Sezione IM_J – Giardino/Ingresso – Piano terreno

1 : 50

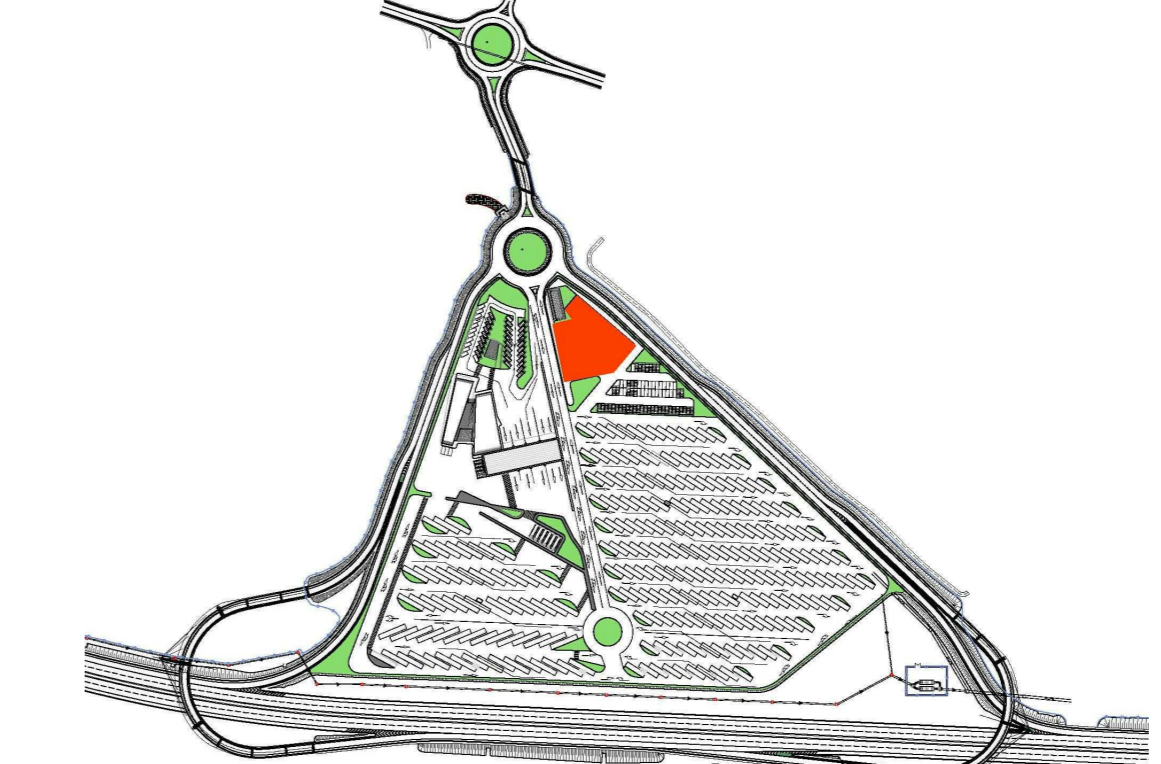


CARATTERISTICHE DIFFUSORI ARIA			
mod.	Dimensioni mm	Portata aria min m³/h	Portata aria max m³/h
A	580(a) x 176(b) x 144(p)	80	120
B	760(a) x 176(b) x 144(p)	120	180
C	940(a) x 176(b) x 144(p)	180	270
DO	321(a) x 321(b) x 230(h)	100	250
D1	391(a) x 391(b) x 280(h)	130	430
DN100	Ø 102 x 50(h)	50	100
DN150	Ø 152 x 50(h)	100	200
DN200	Ø 202 x 50(h)	200	400

CARATTERISTICHE DIFFUSORI ARIA			
Grandezza	Portata aria min m³/h	Portata aria max m³/h	Attacco alimentazione n. - Ø -
A	80	120	n. 1 Ø 125
B	120	180	n. 2 Ø 125
C	180	270	n. 2 Ø 125
DO	100	250	n. 1 Ø 125
D1	130	430	n. 1 Ø 160

LEGENDA APPARECCHIATURE			
UTA 01	Unità di trattamento aria componibile per ventilazione zona OK GOL, caratteristiche: - portata mandata: 3100 m³/h - potenza batteria di recupero: 20,5 kW - potenza batteria di riscaldamento: 31,7 kW - potenza batteria di raffreddamento: 36,8 kW - potenza batteria di gest-riscaldamento: 13,8 kW		
UTA 02	Unità di trattamento aria componibile per ventilazione zona PCC e direzione d'esercizio, caratteristiche: - portata mandata: 10000 m³/h - potenza batteria di recupero: 54,3 kW - potenza batteria di riscaldamento: 102,0 kW - potenza batteria di raffreddamento: 117,9 kW - potenza batteria di gest-riscaldamento: 44,2 kW		
VE 01	Estratore aria uffici zona OK GOL, caratteristiche: - portata: 1200 m³/h - potenza batteria di recupero: 15,0 kW		
VE 02	Estratore aria servizi igienici zona OK GOL, caratteristiche: - portata: 700 m³/h - potenza batteria di recupero: 5,5 kW		
VE 03	Estratore aria uffici zona PCC e direzione d'esercizio, caratteristiche: - portata: 5400 m³/h - potenza batteria di recupero: 35,5 kW		
VE 04	Estratore aria servizi igienici zona PCC e direzione d'esercizio, caratteristiche: - portata: 2300 m³/h - potenza batteria di recupero: 18,8 kW		

Key-Plan



LEGENDA	
PAE	Griglia di press. aria esterna in alluminio anodizzato, con rete inclinata omogenea, passo 50 mm, completa di rete antivivande.
ESP	Griglia di espulsione aria in alluminio anodizzato, con rete inclinata parapoggia, passo 50 mm, completa di rete antivivande.
○	Diffusore quadrangolare microforato di mandata aria, completo di giunzioni colorate con serranda di regolazione e di condotto flessibile sovrastato. L'indice riporta le caratteristiche.
□	Ricettacolo di mandata aria a doppio filare di parete ortogonale, completo di serranda di regolazione. L'indice riporta le caratteristiche.
□	Ricettacolo di ripresa aria a semplice filare di parete ortogonale, completo di serranda di regolazione. L'indice riporta le caratteristiche.
□	Ricettacolo di estrazione aria a semplice filare di parete ortogonale, completo di serranda di regolazione. L'indice riporta le caratteristiche.
○	Valvola di ventilazione regolabile di mandata aria, in polipropilene bianco. L'indice riporta le caratteristiche.
○	Valvola di ventilazione regolabile di estrazione aria, in polipropilene bianco. L'indice riporta le caratteristiche.
□	Indicatore caratteristiche diffusori: - (spazio) (vedi recetti tabella) pi. = in pressione, e. = estrarre, t. = transitivo, e. = estrazione w.c., portatore aria in m³/h.
□	Condotta di mandata aria in lamina zincata con giunzioni frangivevento a tenuta, colorata con trape in materiale espanso a cellule chiuse e rifinita in lamina d'alluminio nei tratti giacenti in vista e all'esterno.
□	Condotta di ripresa aria in lamina zincata con giunzioni frangivevento a tenuta, colorata con trape in materiale espanso a cellule chiuse e rifinita in lamina d'alluminio nei tratti giacenti in vista e all'esterno.
□	Condotta di estrazione aria in lamina zincata con giunzioni frangivevento a tenuta, senza colorazione.
□	Condotta di press. aria esterna in lamina zincata, senza colorazione.
□	Condotta flessibile di mandata aria, in PVC con anima in acciaio armonico, completo di fascette e colorato.
□	Condotta flessibile di ripresa aria, in PVC con anima in acciaio armonico, completo di fascette e colorato.
□	Condotta flessibile di estrazione aria, in PVC con anima in acciaio armonico, completo di fascette.
ST	Serranda tagliafiumo, quadrangolare REI 120, completa di servocomando di apertura e comando di fine corsa.
ST	Serranda tagliafiumo, quadrangolare REI 60, completa di servocomando di apertura e comando di fine corsa.
CR	Colore antiruggine REI 120, idoneo all'applicazione sui condotti estrattivi in corrispondenza dell'attraversamento delle strutture REI (installazione a parete della parete REI con relativo sistema di diffusione della facciata).
CR	Colore antiruggine REI 60, idoneo all'applicazione sui condotti estrattivi in corrispondenza dell'attraversamento delle strutture REI (installazione a parete della parete REI con relativo sistema di diffusione della facciata).
PI	Portella di ispezione secondo UNI EN 12037.
PM	Punto di misura.
SR	Serranda di regolazione manuale ad azionamento centrale.

NUOVA LINEA TORINO LIONE - NOUVELLE LIGNE LYON TURIN
PARTE COMUNE ITALO-FRANCESE - PARTIE COMMUNE FRANCO-ITALIENNE

LOTTO COSTRUTTIVO 1 LOT DE CONSTRUCTION 1
CANTIERE OPERATIVO 02C / CHANTIER DE CONSTRUCTION 02C
DEPLACEMENT DE L'AUTOPORT DE SUSE
RILOCALIZZAZIONE DELL'AUTOPORTO DI SUSA
PROGETTO ESECUTIVO - ETUDES D'EXECUTION
CUP C11J05000030001 - CIG 682325367F

IMPIANTI FABBRICATI
IMPIANTI MECCANICI
Impianti ventilazione piano terreno
DIREZIONE ESERCIZIO, PCC e OK-GOL

Indice	Rev./Data	Modifiche/Note	Elaborato/Concepito	Verificato/Controllato	Assunto/Autorizzato
0	30/08/2017	Piano operativo	P. PAULASSO	A. ALIBONDI	C. GIOVANNETTI
A	31/08/2017	Revisione a seguito commenti TEST	P. PAULASSO	A. ALIBONDI	C. GIOVANNETTI
B	30/04/2018	Recupero struttura valutazione RPA Check	A. BIANCHI	A. ALIBONDI	L. BARRERAS

1 0 2 C C 1 6 1 6 7 I M A 1 0 5 **E I M P L 2 4 0 8 B**

INTEGRAZIONE PROGETTO SPECIALISTICO: INDIVIDUAZIONE SPECIFICHE

IL PROGETTISTA DESIGNER: **INSITE** - Ing. Andrea LOVISOLO - N° 11725 B

L'IMPRESA/COOPERATIVA: **LIVIA/VALDES/ENTREPRENEUR**

IL DIRETTORE DELL'OPERA: **L. BARRERAS**

SCALA/EDELLE