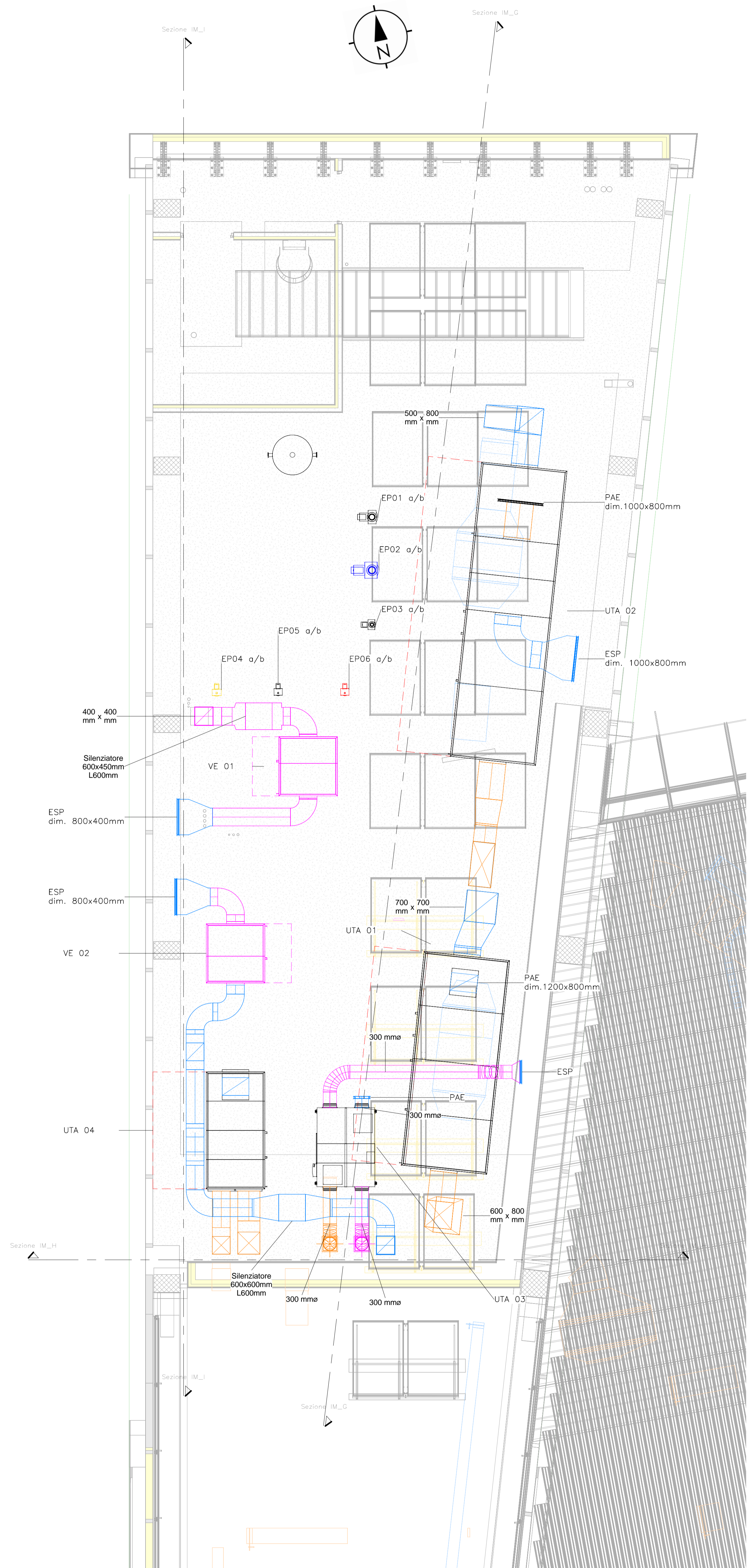
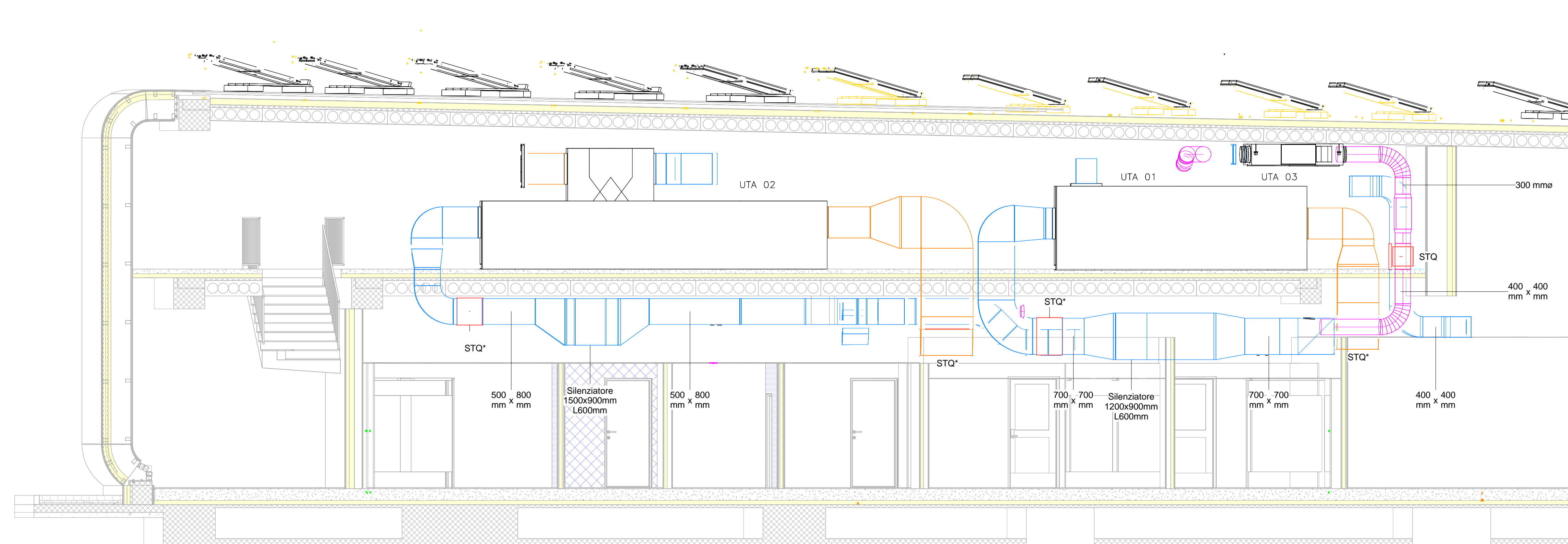


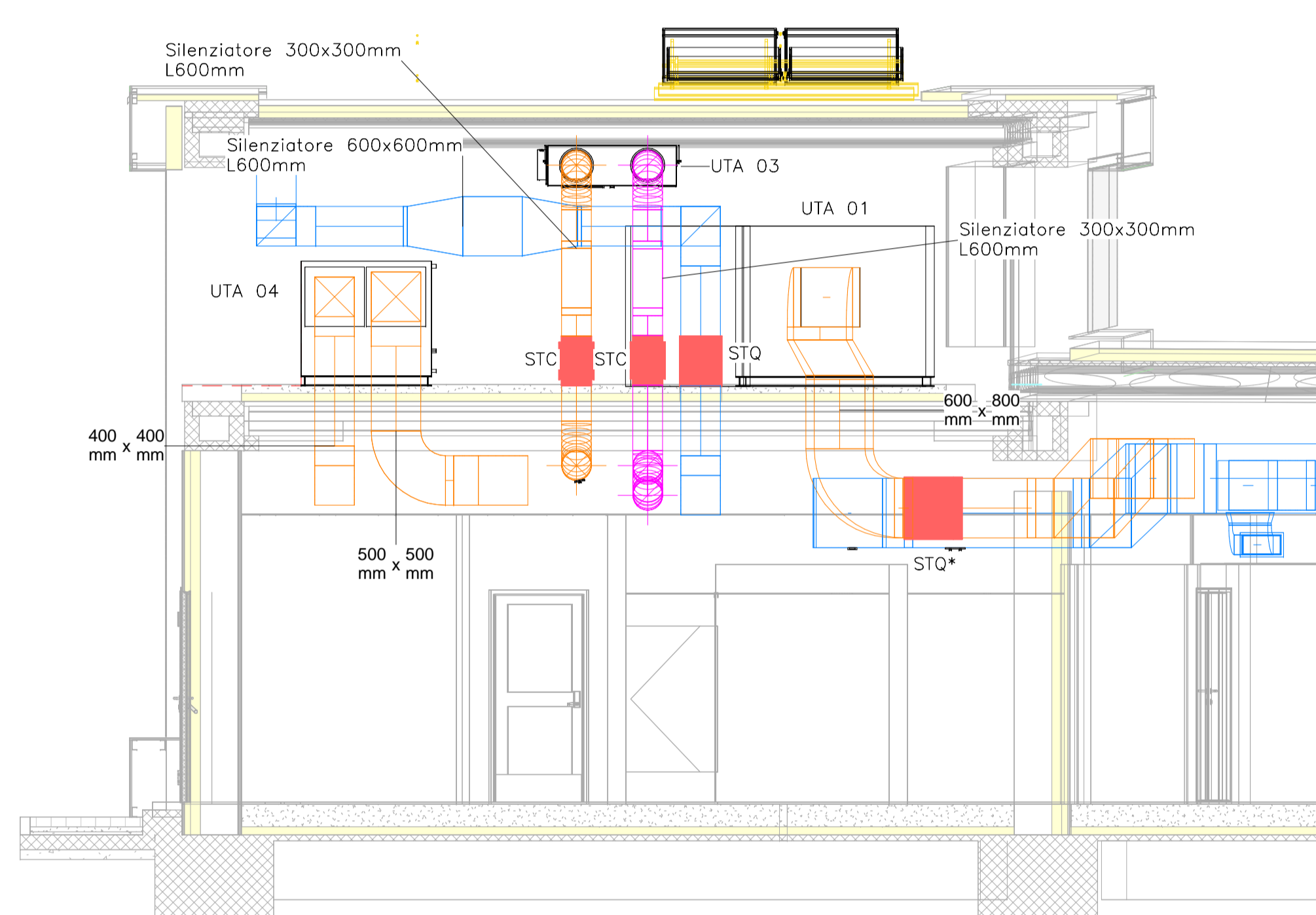
Impianti di ventilazione - Piano primo



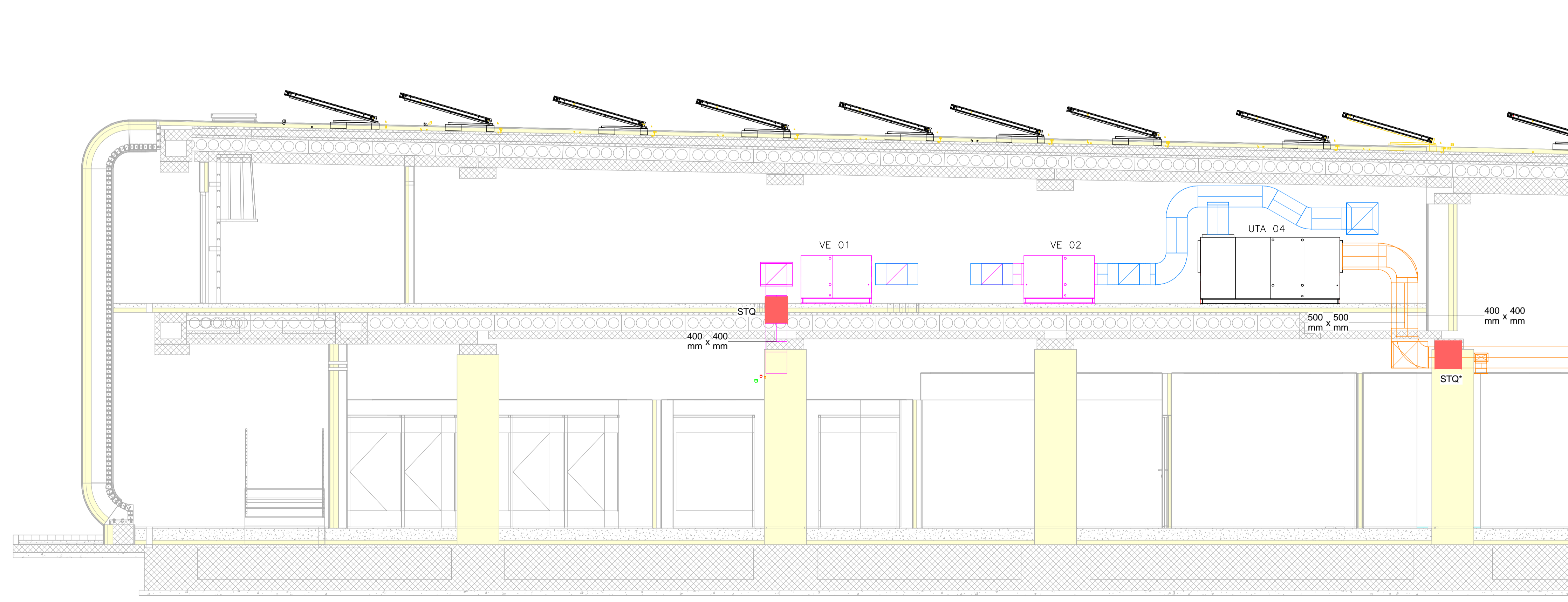
Sezione IM_G
1 : 50



Sezione IM_H
1 : 50



Sezione IM_I
1 : 50

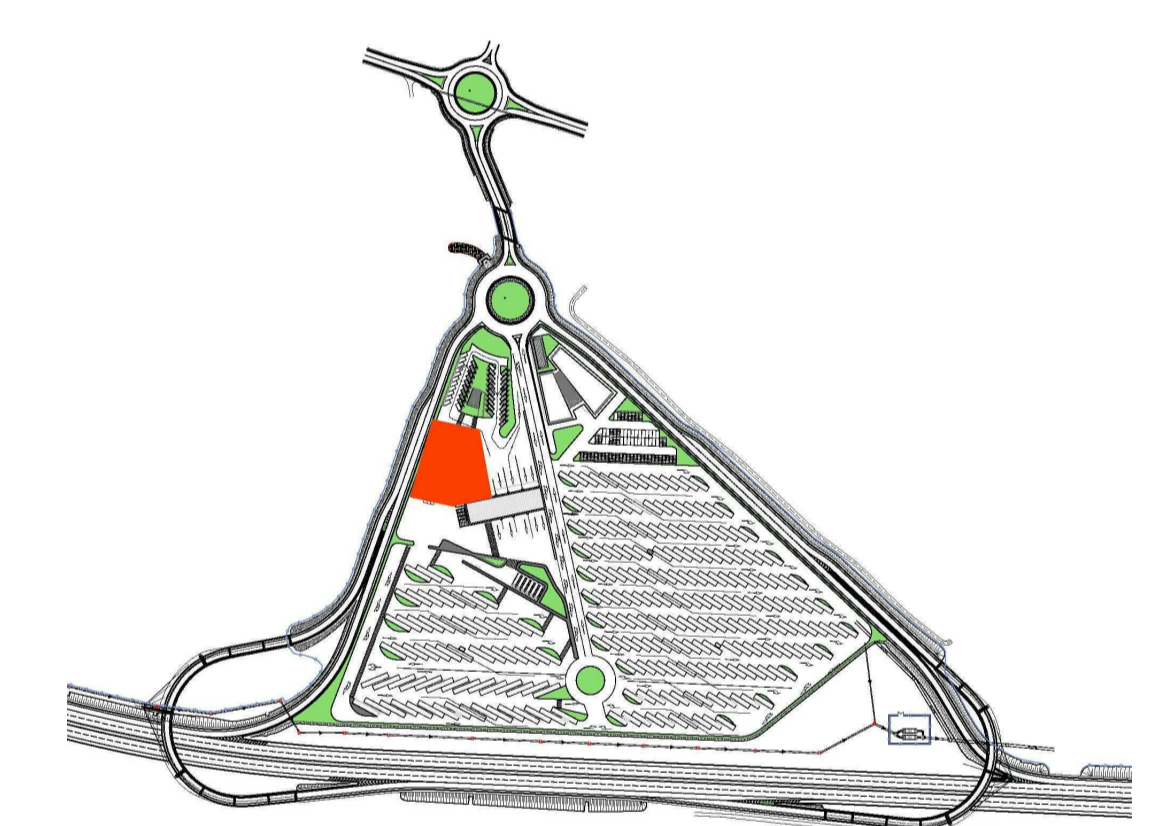


LEGENDA	
PAE	Griglia di presa aria esterna in alluminio anodizzato, con setole inclinate perpendicolarmente, passo 50 mm, completo di rete antiodore.
ESP	Griglia di espulsione aria in alluminio anodizzato, con setole inclinate perpendicolarmente, passo 50 mm, completo di rete antiodore.
[Symbol]	Diffusore quadrangolare microfiltrato di mandata aria, completo di plenum coibentato con pannelli di regolazione e di portata flessibile coibentata. L'indice riporta le caratteristiche.
[Symbol]	Diffusore quadrangolare microfiltrato di ripresa aria, completo di plenum coibentato con pannelli di regolazione e di portata flessibile coibentata. L'indice riporta le caratteristiche.
[Symbol]	Griglia di mandata aria a lunga griglia orientabile in alluminio, completo di flessibile coibentato. L'indice riporta le caratteristiche.
[Symbol]	Ricambio di mandata aria a doppia file di setole ortogonali, completo di pannelli di regolazione. L'indice riporta le caratteristiche.
[Symbol]	Ricambio di ripresa aria a semplice file di setole ortogonali, completo di pannelli di regolazione. L'indice riporta le caratteristiche.
[Symbol]	Valvola di ventilazione regolabile di mandata aria, in polipropilene bianco. L'indice riporta le caratteristiche.
[Symbol]	Valvola di ventilazione regolabile di estrazione aria, in polipropilene bianco. L'indice riporta le caratteristiche.
[Symbol]	Indicazione caratteristiche diffusori: n: numero diffusori m: modello p: ripresa r: mandata s: portata aria in m³/h v: velocità
[Symbol]	Condotta di mandata aria in lamiera zincata con giunture flangiate e tenuta coibentata con lana in minerali espansi a calore critico e effetto in lamiera d'alluminio nei tratti passati in vista o all'esterno.
[Symbol]	Condotta di ripresa aria in lamiera zincata con giunture flangiate e tenuta coibentata con lana in minerali espansi a calore critico e effetto in lamiera d'alluminio nei tratti passati in vista o all'esterno.
[Symbol]	Condotta flessibile di mandata aria, in PVC con anima in acciaio armonico, completo di tessuto e coibentato.
[Symbol]	Condotta flessibile di ripresa aria, in PVC con anima in acciaio armonico, completo di tessuto e coibentato.
[Symbol]	Condotta flessibile di estrazione aria, in PVC con anima in acciaio armonico, completo di tessuto.
[Symbol]	STQ
[Symbol]	STQ*
[Symbol]	STQ
[Symbol]	STC

CARATTERISTICHE DIFFUSORI ARIA			
Grandezza	Portata aria min	Portata aria max	Attacco alimentazione
	m³/h	m³/h	n. - Ø -
A1	130	430	n. 1 Ø 180
A2	210	860	n. 1 Ø 250
B1	130	310	n. 1 Ø 400
B2	250	760	n. 1 Ø 400

LEGENDA APPARECCHIATURE	
UTA 01	Unità di trattamento aria componibile per climatizzazione zona bar e mensa, caratteristiche: - portata mandata: 16000,0 m³/h - potenza batterie di recupero: 6,12 kW - potenza batterie di riscaldamento: 51,0 kW - potenza batterie di raffreddamento: 122,1 kW - potenza batterie di post-riscaldamento: 70,8 kW
UTA 02	Unità di trattamento aria componibile per climatizzazione zona ristorante, caratteristiche: - portata mandata: 15000,0 m³/h - potenza batterie di recupero: 6,12 kW - potenza batterie di riscaldamento: 51,0 kW - potenza batterie di raffreddamento: 122,1 kW - potenza batterie di post-riscaldamento: 70,8 kW
UTA 03	Unità di ventilazione a doppio flusso, completo di recuperatore di calore e di ventilatori centrifughi, espulsione orizzontale, per ventilazione uffici, spogliatoi e servizi cucina, caratteristiche: - portata mandata: 3000,0 m³/h - portata ripresa: 3000,0 m³/h - potenza batterie di post-riscaldamento ed acqua: 1,0 kW
UTA 04	Unità di trattamento aria componibile per l'armamento zona cucina, caratteristiche: - portata mandata: 7400,0 m³/h - potenza batterie di recupero: 20,1 kW - potenza batterie di riscaldamento: 100,7 kW
UTA 05	Unità di ventilazione a doppio flusso, completo di recuperatore di calore e di ventilatori centrifughi, espulsione orizzontale, per ventilazione uffici, spogliatoi e servizi edifici cassa e cantieri, caratteristiche: - portata mandata: 400,0 m³/h - portata ripresa: 400,0 m³/h - potenza batterie di post-riscaldamento elettrico: 2,1 kW
VE 01	Estremità aria servizi igienici stazione di servizio, caratteristiche: - portata aria: 2200,0 m³/h - potenza batterie di recupero: 6,12 kW
VE 02	Estremità aria cucina, caratteristiche: - portata aria: 3100,0 m³/h - potenza batterie di recupero: 20,1 kW

Key-Plan



NUOVA LINEA TORINO LIONE - NOUVELLE LIGNE LYON TURIN
PARTE COMUNE ITALO-FRANCESE - PARTIE COMMUNE FRANCO-ITALIENNE

LOTTO COSTRUTTIVO 1 / LOT DE CONSTRUCTION 1
CANTIERE OPERATIVO 02C / CHANTIER DE CONSTRUCTION 02C
RICOLLOCAZIONE DELL'AUTOPORTO DI SUSA
DEPLACEMENT DE L'AUTOPORT DE SUSE
PROGETTO ESECUTIVO - ETUDES D'EXECUTION
CUP C11J05000030001 - CIG 682325367F

IMPIANTI FABBRICATI
IMPIANTI MECCANICI
Impianti ventilazione - Piano primo
STAZIONE DI SERVIZIO

Rev.	Data	Modifiche / Note	Elaborato / Controllato	Verificato / Convalidato	Autore per / Funzionario
0	30/04/2017	Primo iterazione	F. FAUTASSO (I)	A. LOVIGLIO (M)	C. GIOVANNETTI (S)
A	31/08/2017	Revisione a seguito commento TELT	F. FAUTASSO (I)	A. LOVIGLIO (M)	C. GIOVANNETTI (S)
B	30/04/2018	Rispondimento istruzione validazione PRM Check	A. MARRAS (M)	A. LOVIGLIO (M)	C. GIOVANNETTI (S)

1 0 2 C C 1 6 1 6 7 I M A 1 0 5 **E I M P L 2 4 1 3 B**

PRODOTTORE PRESSIONE SPECIALIZZATA: **LSI** **SCALA / FOGLIO**

PROGETTISTA DESIGNER: **LSI** **A. DIRETTORE DELL'OPERA**

PRODOTTORE PRESSIONE SPECIALIZZATA: **LSI** **A. DIRETTORE DELL'OPERA**

PRODOTTORE PRESSIONE SPECIALIZZATA: **LSI** **A. DIRETTORE DELL'OPERA**

TUNEL EURALP LION TURIN **SITAF**