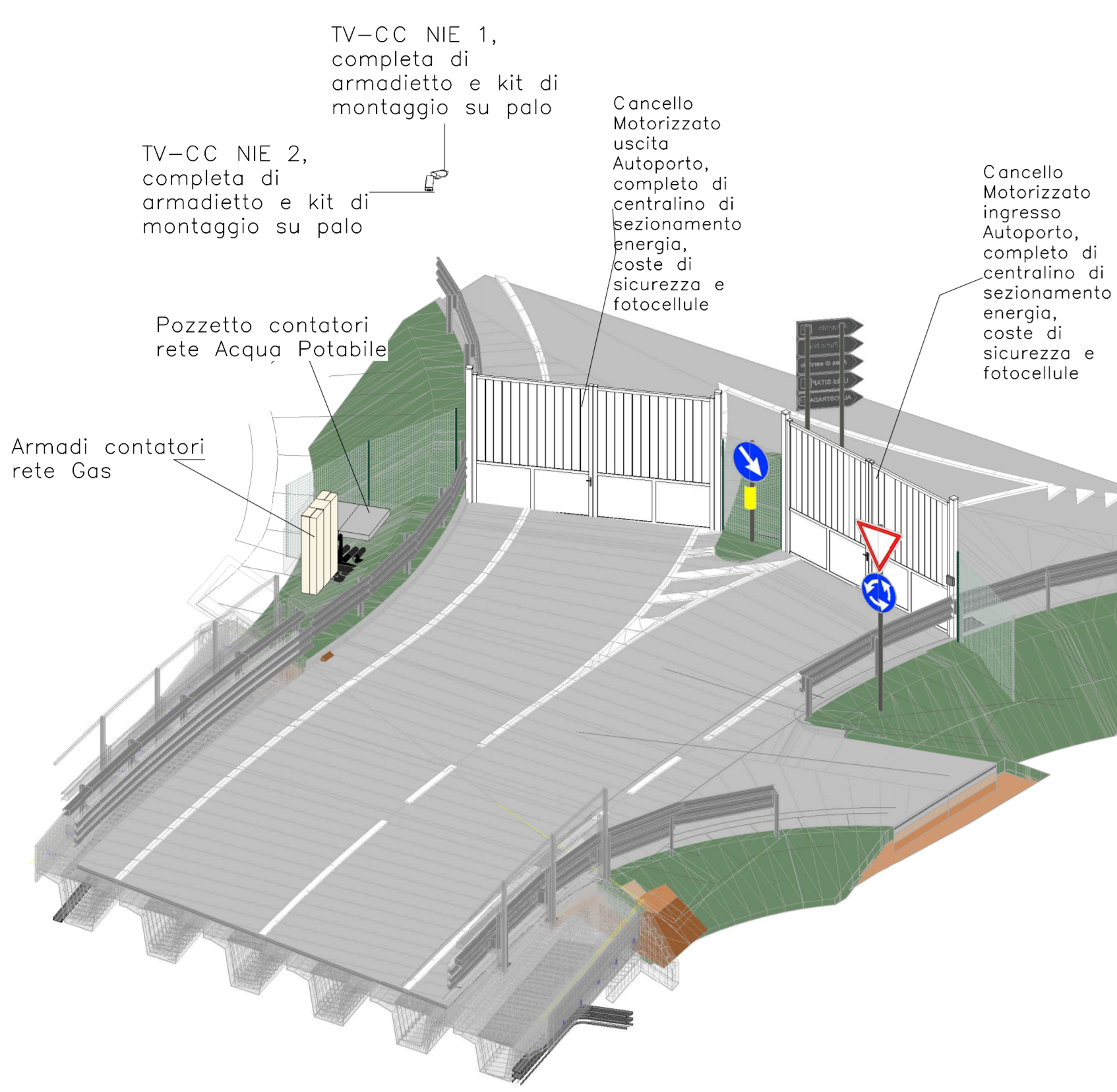
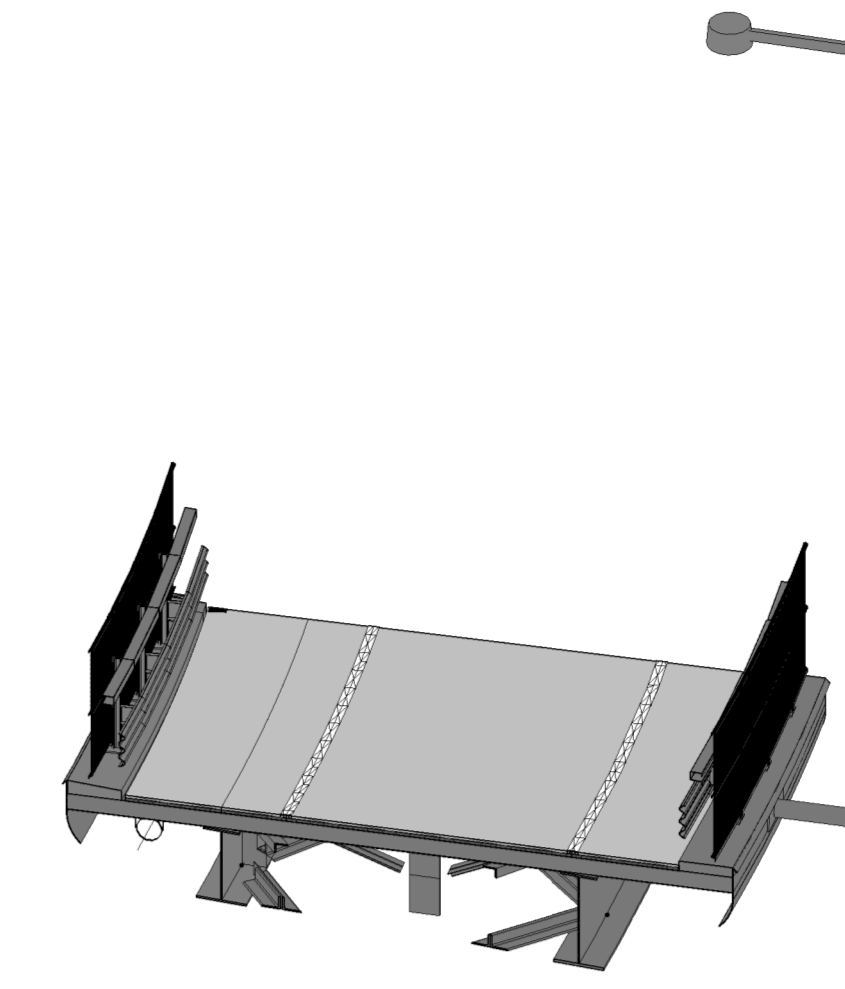


Particolare 3D - Ingresso Autoporto



Particolare Staffaggio Palo su Impalcato



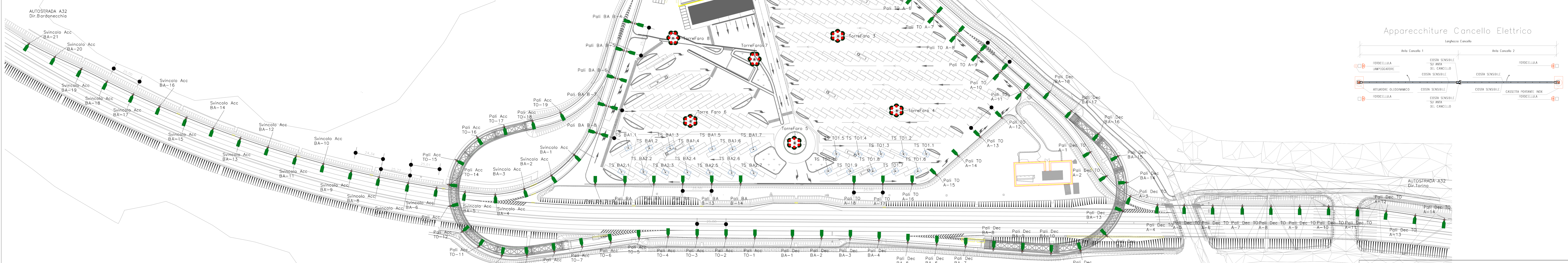
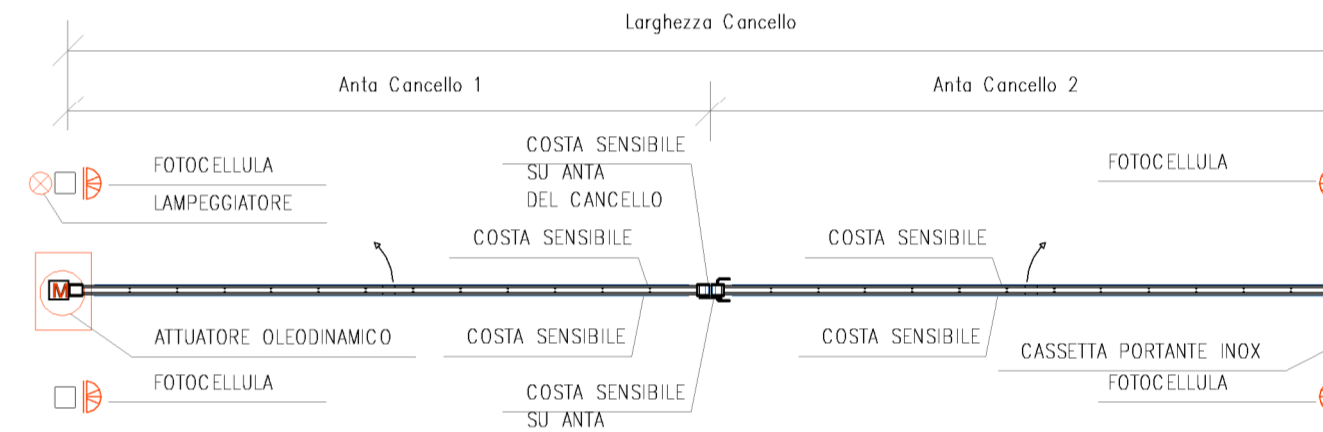
Legenda Illuminazione

	PALO DI ILLUMINAZIONE ESTERNA , H=10m TL, COSTITUITO DA 4 APPARECCHI ILLUMINANTI A LED DI CURVA, ALIMENTATI DA ENERGIA NORMALE. COMPLETE DI PROTEZIONE E TUBERIE DI PROTEZIONE 10.3x38 10A, IP66, IK07.
	TORRE FARO , ALTEZZA 20m TL, COSTITUITA DA 4 APPARECCHI ILLUMINANTI A LED DI CURVA, ALIMENTATI DA ENERGIA NORMALE. COMPLETE DI PROTEZIONE E TUBERIE DI PROTEZIONE 10.3x38 10A, IP66, IK07.
	COLONNINA DI DISTRIBUZIONE ELETTRICA TRUCK STATION IN ACCIAIO INOX AISI 316L, 4 PRESE: -LATO A: 2P+1 16A e 2P+1 32A -LATO B: 2P+1 16A e 2P+1 32A. COMPLETE DI PUNTO E POZZETTO.
	COLONNINA DI RICARICA VEICOLI ELETTRICI COMPLETE DI PUNTO E POZZETTO.
	PALO RADIO , COSTITUITO DA 3 ANTENNE DI COMUNICAZIONE.
	CANCELLI ELETTRICI COMPLETE DI 2 ATTUATORI ELETTROMECCANICI PORTATA MAX 50kg, TEMPERATURA AMBIENTE DI ESERCIZIO -20°C +40°C IP67, INTERFACCIA PUNTO CASSETTA PORTANTE INOX, INTERFACCIA BUS, SOLLICITAZIONE, CASSERA ELETTRICA INOX CONTENITORE INOX PER COMANDO APERTURA DA PCC UFFICI SALA EMERGENZA, PROVISTA DI FOTOCELLE DI PROTEZIONE, COSTE SENSIBILI POSIZIONATE SU ENTRAMBE LE ANTE ANTERIORI E POSTERIORI.
	VECOFONO IP , INSTALLAZIONE DA ESTERNO PER COMUNICAZIONE CON PCC UFFICI SALA EMERGENZA.

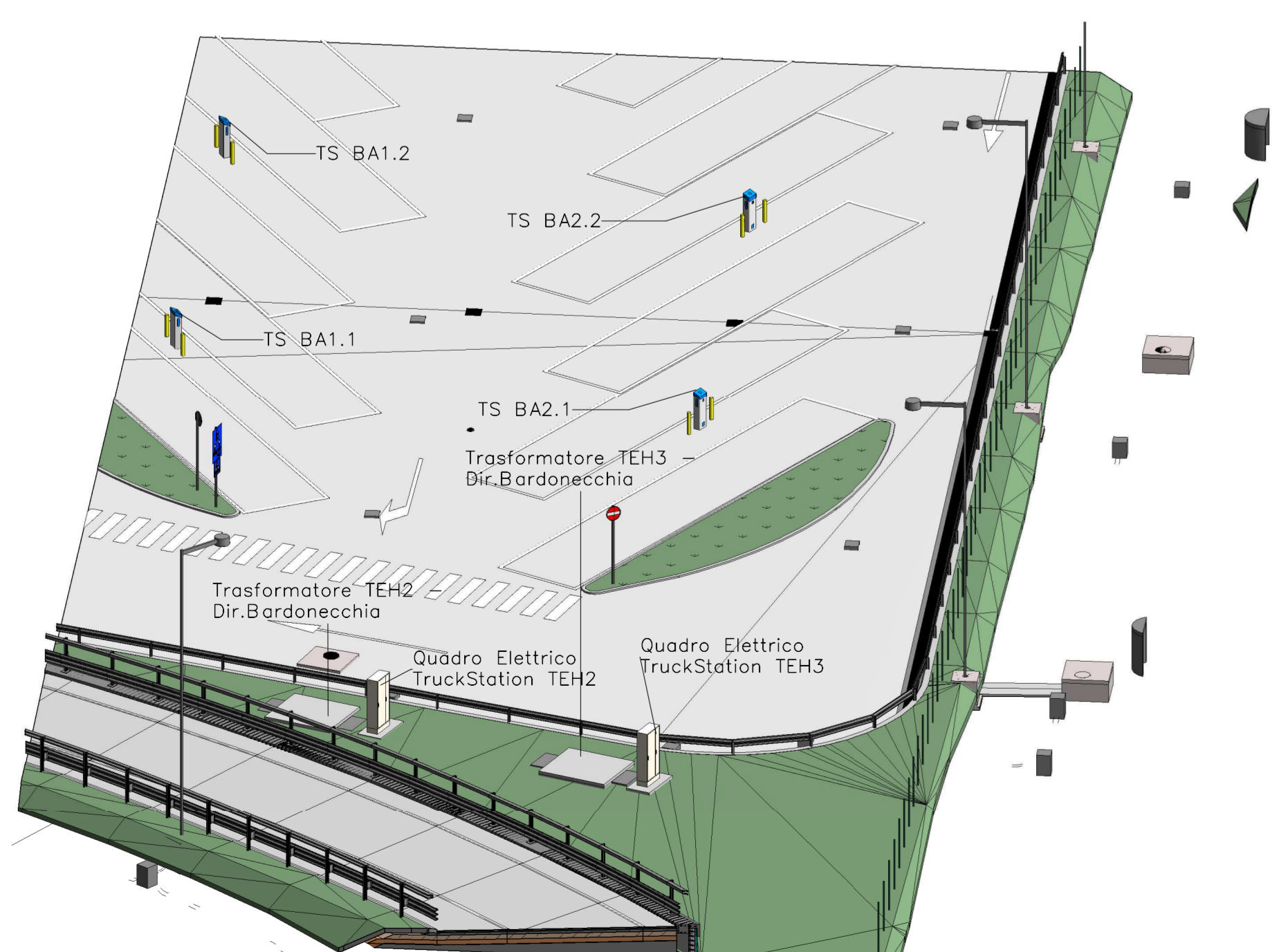
ALIMENTAZIONE - APPARECCHIATURE / COMPONENTI

- Pili per illuminazione da Quadro Elettrico CE1
- Pili di illuminazione alimentazione da Cabina Elettrica CE1
- Trasformatore TEH alimentazione in Media Tensione 5,5kV da Cabina Elettrica CE1
- Quadro Elettrico Truck Station alimentazione da trasformatori TEH 150kVA
- Truck Station alimentazione da Quadro Elettrico Truck Station
- Colonna Ricarica Veicoli Elettrici alimentazione da Quadro Elettrico Ricarica Veicoli Elettrici
- Cabina Elettrica CE2

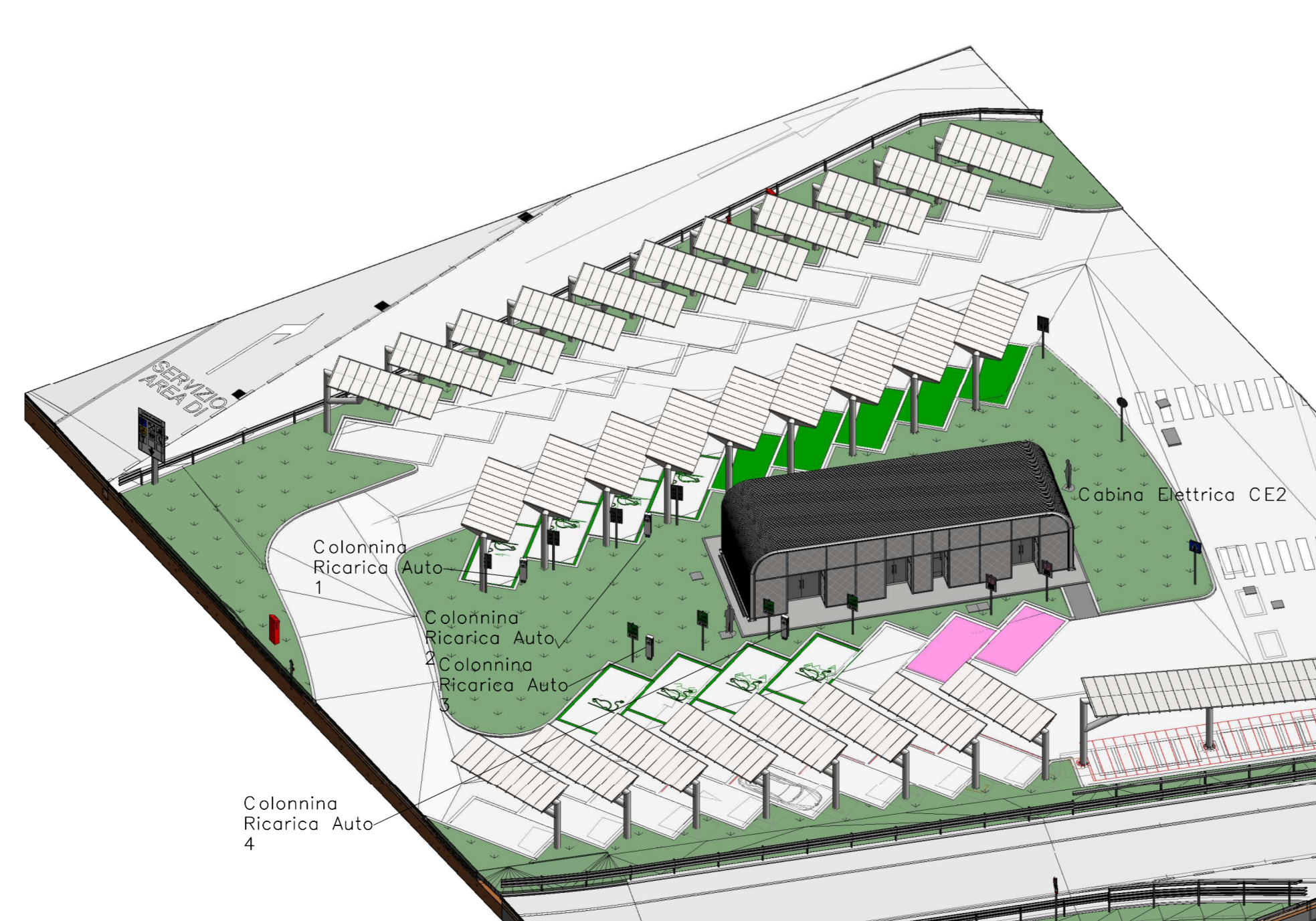
Apparecchiature Cancelli Elettrici



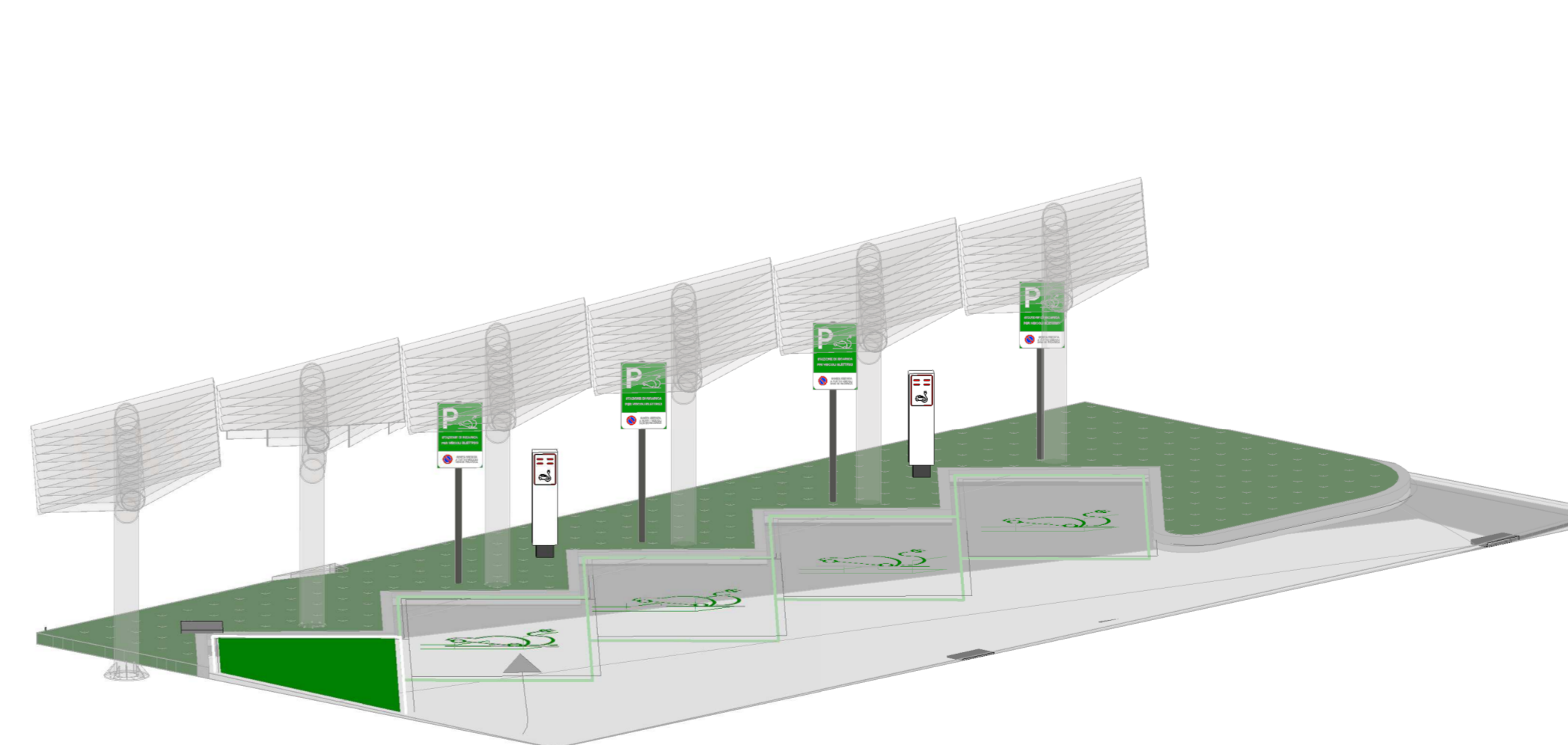
Particolare 3D Posizionamento Truck Station Lato Bardonecchia



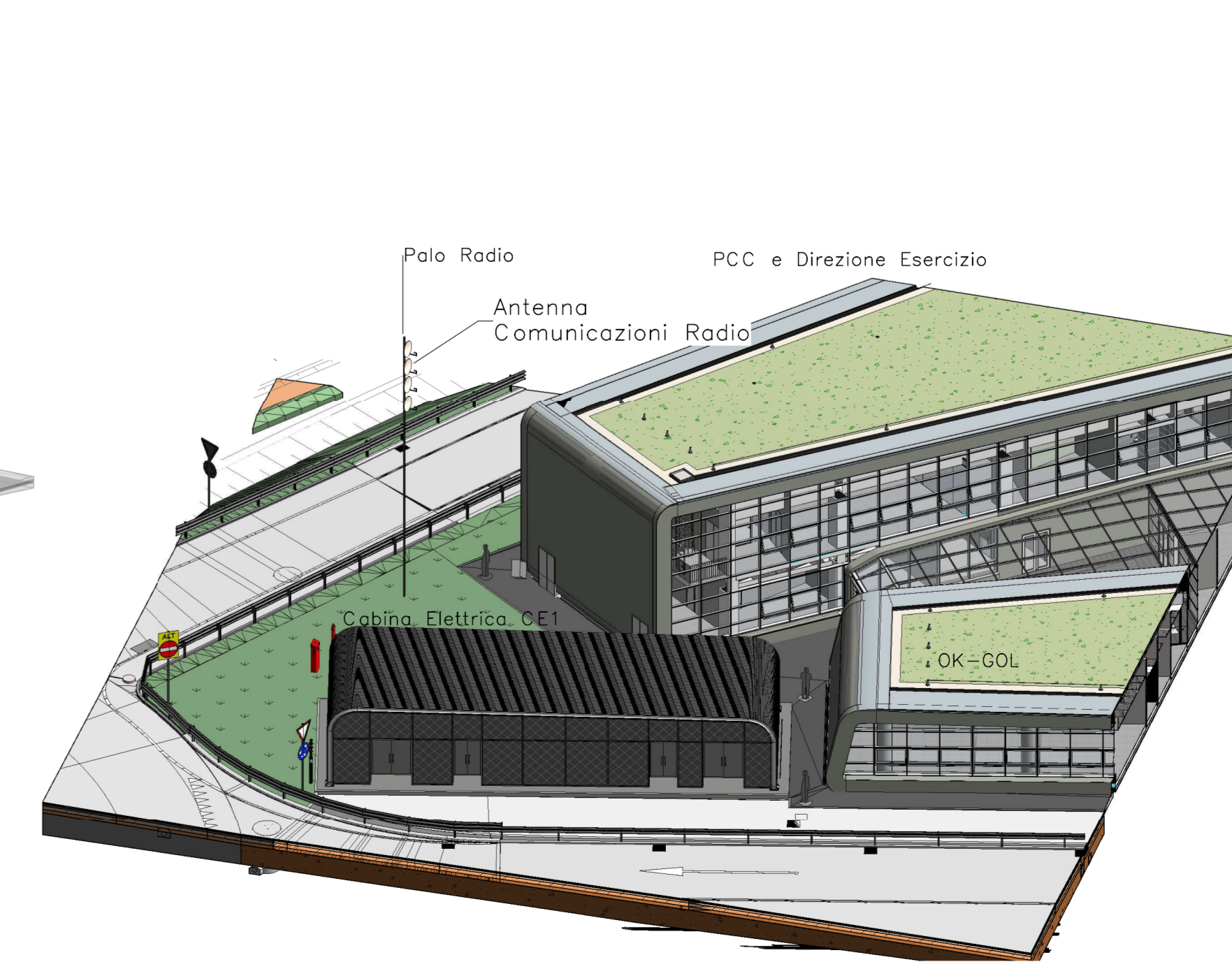
Particolare 3D Posizionamento Colonnine Ricarica Auto



Vista 3D Colonnina Ricarica Auto



Particolare 3D Posizionamento Polo Radio



TUNNEL EURALP

NUOVA LINEA TORINO LIONE - NOUVELLE LIGNE LYON TURIN
PARTE COMUNE ITALO-FRANCESE - PARTIE COMMUNE FRANCO-ITALIENNE

LOTTO COSTRUTTIVO 1 / LOT DE CONSTRUCTION 1
CANTIERE OPERATIVO 02C / CHANTIER DE CONSTRUCTION 02C
RICOLLOCAZIONE DELL'AUTOPORTO DI SUSA
DEPLACEMENT DE L'AUTOPORTO DI SUSA
PROGETTO ESECUTIVO - ETUDES D'EXECUTION
CUP C11.05000030001 - CIG 682325367F

IMPIANTI ESTERNI
ILLUMINAZIONE
Planimetria impianto di illuminazione, truck station, ricarica veicoli elettrici e polo radio

Rev.	Descr. Data	Modificazioni	Elaborato	Verificato	Autore	Approvato
0	30/04/2017	Preparazione Piano di Rev.	A. TESSEMI	A. LUDWIGLO (AGRESTI ENG)	C. GIOVANNETTI (AGRESTI ENG)	
A	31/08/2017	Revisione a seguito commenti TET. Revisione alla nuova convenzione TET.	A. TESSEMI	A. LUDWIGLO (AGRESTI ENG)	C. GIOVANNETTI (AGRESTI ENG)	
B	30/06/2018	Preparazione struttura valutazione RMA-Check	A. TESSEMI (AGRESTI ENG)	A. LUDWIGLO (AGRESTI ENG)	C. GIOVANNETTI (AGRESTI ENG)	

1 0 2 C C 1 6 1 6 7 I E A 4 0 5 E I L P L 2 6 0 7 B

INFORMAZIONE PROGETTO/PROGETTO: Direzione: Direzione Regionale del Territorio e Urbanistica - Direzione Regionale del Territorio e Urbanistica - Direzione Regionale del Territorio e Urbanistica

IL PROGETTO/PROGETTO: Direzione: Direzione Regionale del Territorio e Urbanistica - Direzione Regionale del Territorio e Urbanistica - Direzione Regionale del Territorio e Urbanistica

SCALA/ECHELLE:

TUNNEL EURALP

SITAF

EUROPEAN UNION