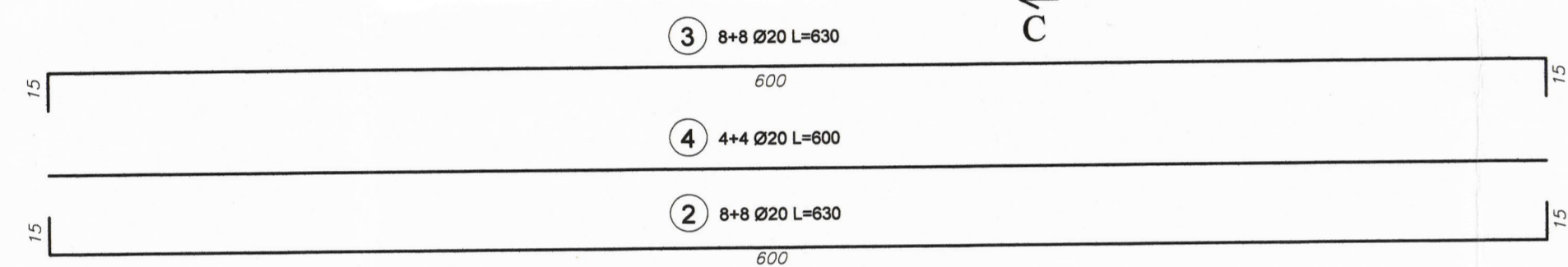
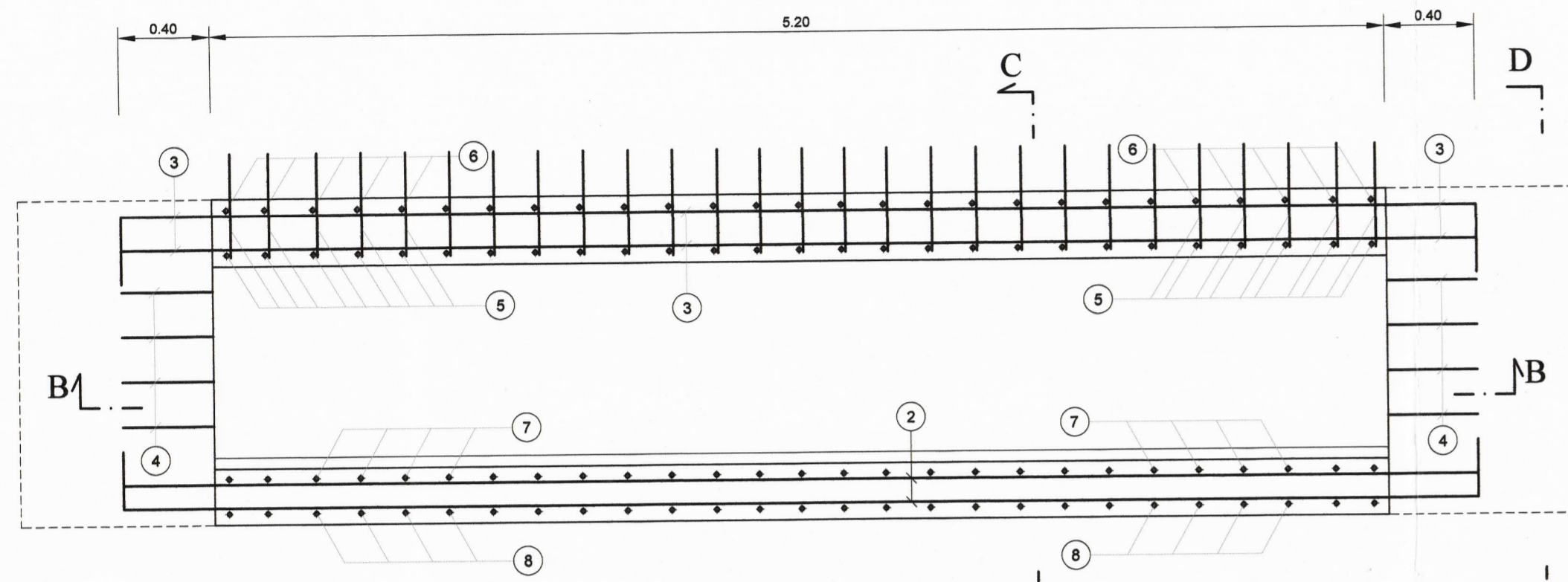


TRAVE DI BORDO SCATOLARE L=5.20m

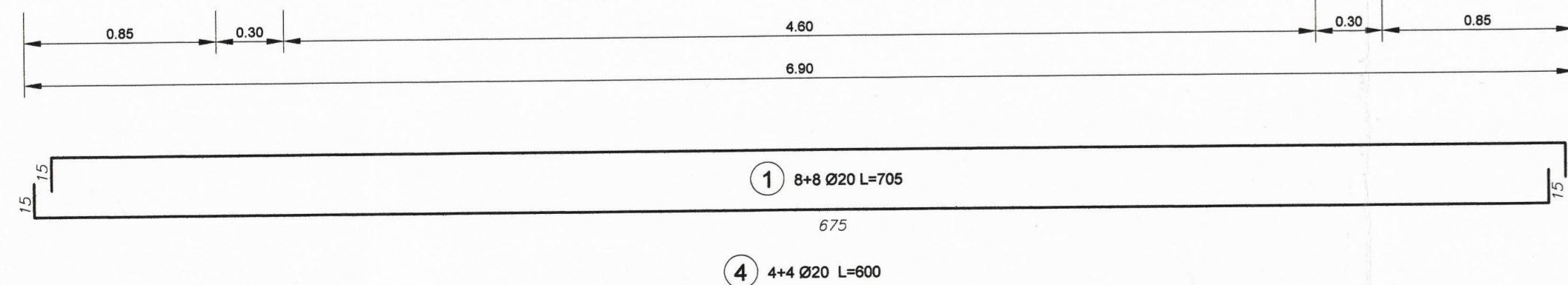
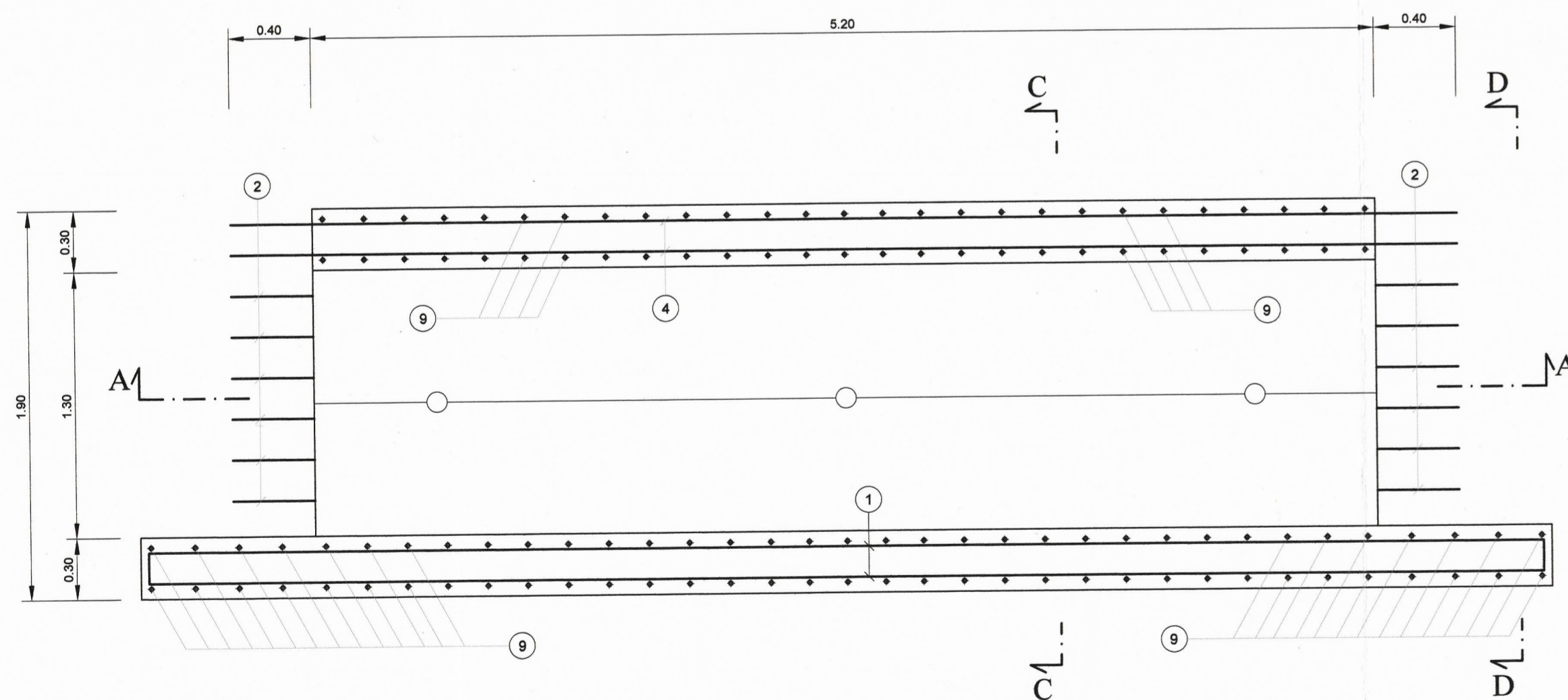
SEZIONE A-A

Scala 1:25



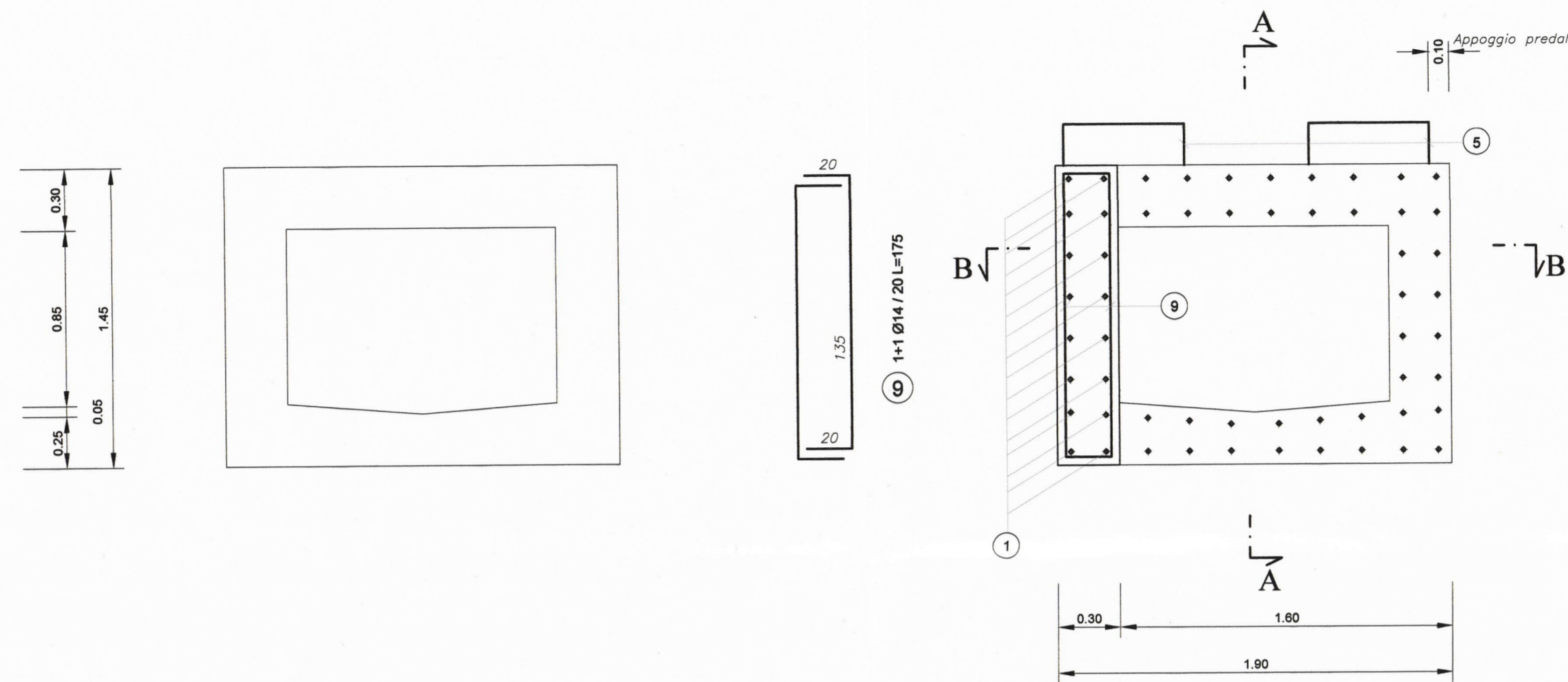
SEZIONE B-B

Scala 1:25



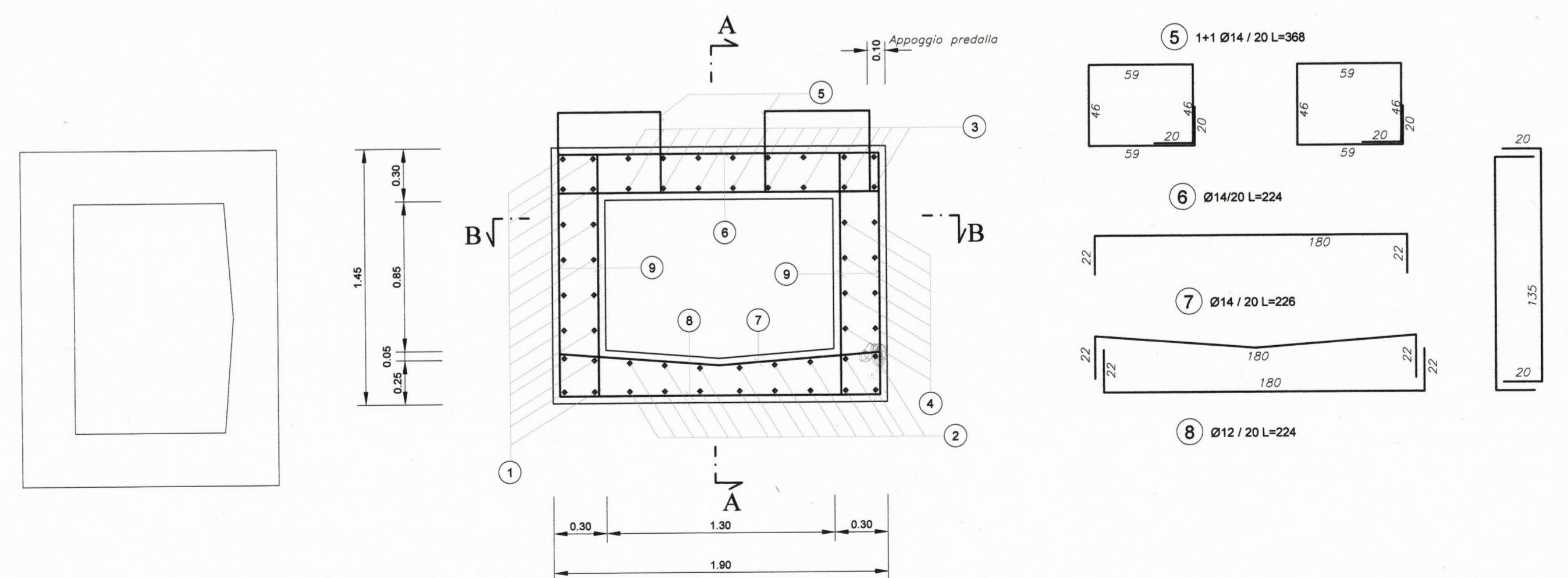
SEZIONE D-D

Scala 1:25



SEZIONE C-C

Scala 1:25



MATERIALI

- TUTTE LE ARMATURE SONO IN ACCIAIO B 450 C ZINCATO A CALDO SALVO OVE DIVERSAMENTE SPECIFICATO
- COPRIFERRO : 5 cm
- LE SOVRAPPOSIZIONI DEI FERRI SONO DISPOSTE A DESTRA E SINISTRA ALTERNATIVAMENTE

CALCESTRUZZO

- CLASSE 35/45
- CLASSE ESPOSIZIONE XS3
- CLASSE DI CONSISTENZA S4
- RAPPORTO A / C < 0.45
- DIAMETRO MASSIMO INERTE 32 mm

**Autorità di Sistema Portuale del Mar Tirreno Centro Settentrionale**  
 Porto di Civitavecchia  
 Porto di Fiumicino  
 Porto di Gaeta

**PROGETTO ESECUTIVO PRIMO LOTTO FUNZIONALE OPERE STRATEGICHE (II Stralcio): PONTILE II DARSENA TRAGHETTI**

**IL PRESIDENTE**  
 Avv. Francesco Maria di Majo

**IL SEGRETARIO GENERALE**  
 Dott.ssa Roberta Macii

**IL PROGETTISTA E COORDINATORE DELLA PROGETTAZIONE**  
 Dott. Ing. Giuseppe Solinas

**IL RESPONSABILE DEL PROCEDIMENTO**  
 Dott. Ing. Maurizio Marini

Collaboratori APC

geom. Vittorio Lauro  
 geom. Jacopo Turchetti  
 arch. Marco Vettrano  
 ing. Fabio Candido Poleggi

**ARMATURE TRAVI L=5.20m SCATOLARI DI BORDO**

ELABORATO **S.P.5.b**

CODICE PROGETTO: CV PE OM TT 01 18		SCALA: 1/25
REV.	DATA	Descr.
0	LUGLIO 2018	
1	OTTOBRE 2018	Adeguamento ai Rapporti di Verifica Preventiva ai sensi del art.26 D.lgs. 50/2016
RIF.DIS. U:\11 CIVITAVECCHIA\PROG DISEGNI\OTI\OPERE DI COMPLETAMENTO\PONTILE 2\PROGETTO PDF X VERIFICARE\REV 01\TAOLEM CVPEOMTT0118 S.P.5.A_B_C-TRAVI SCATOLARI BORDO.DWG		