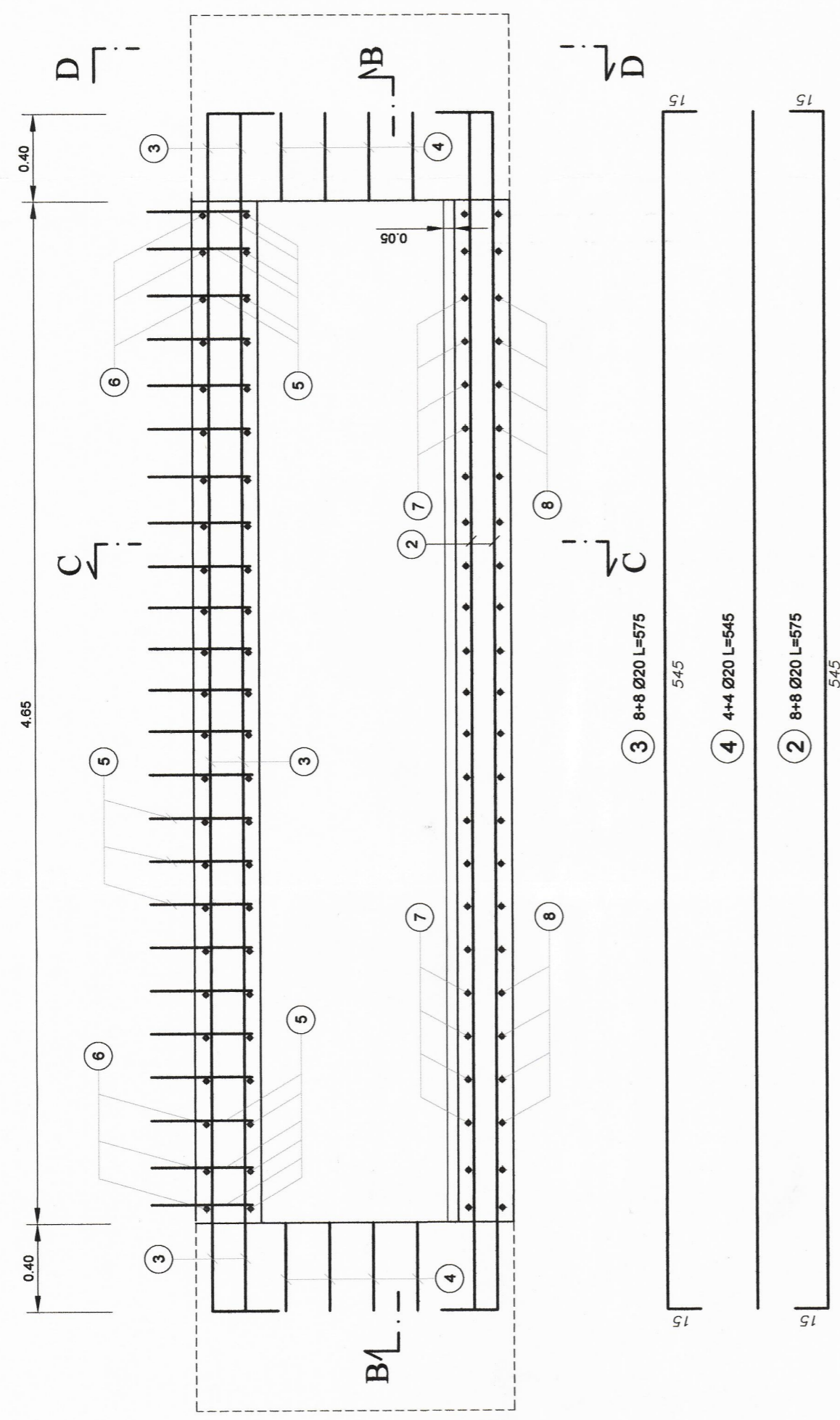


TRAVE DI BORDO SCATOLARE L=4.65m

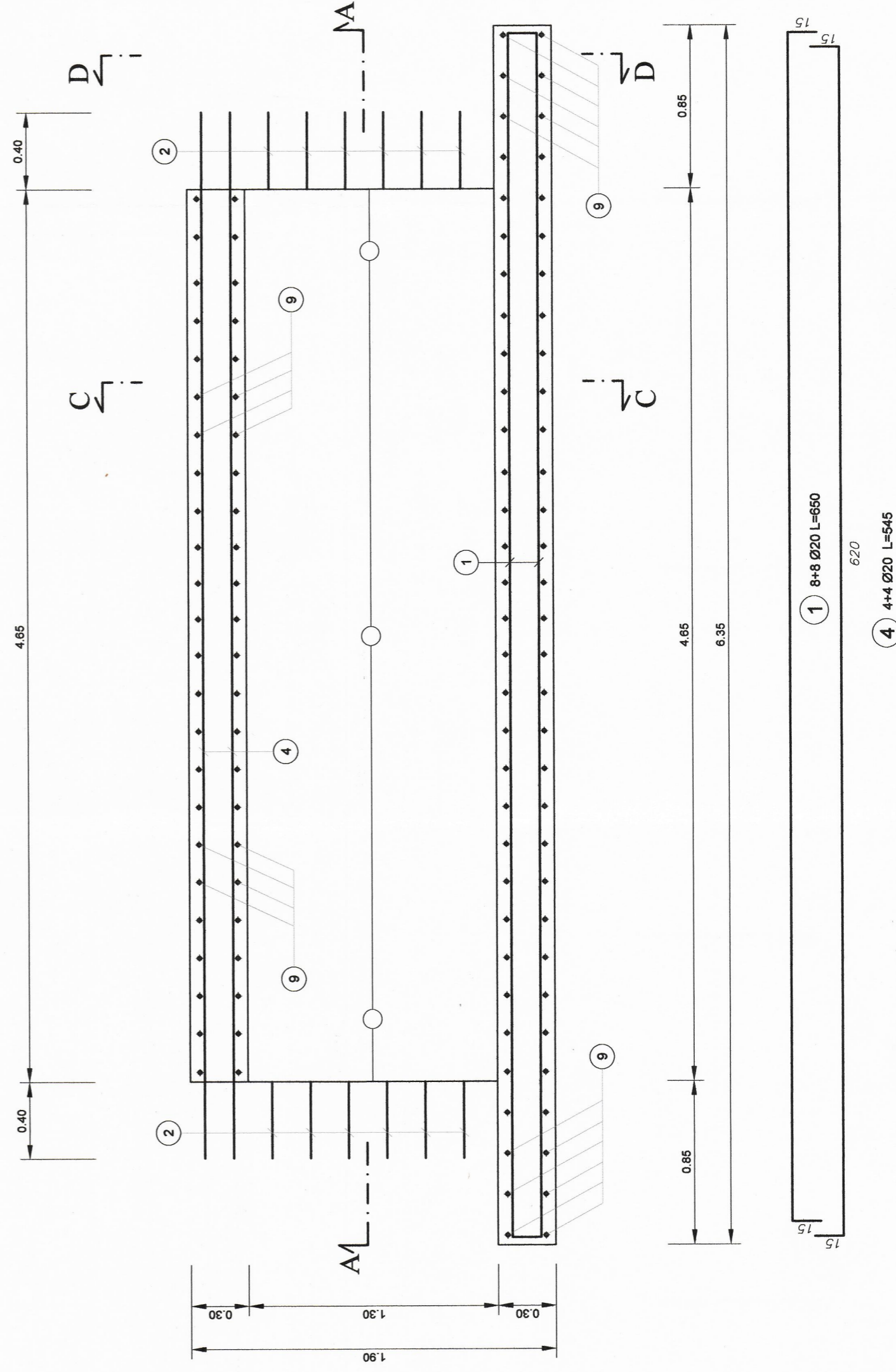
SEZIONE A-A

Scala 1:25



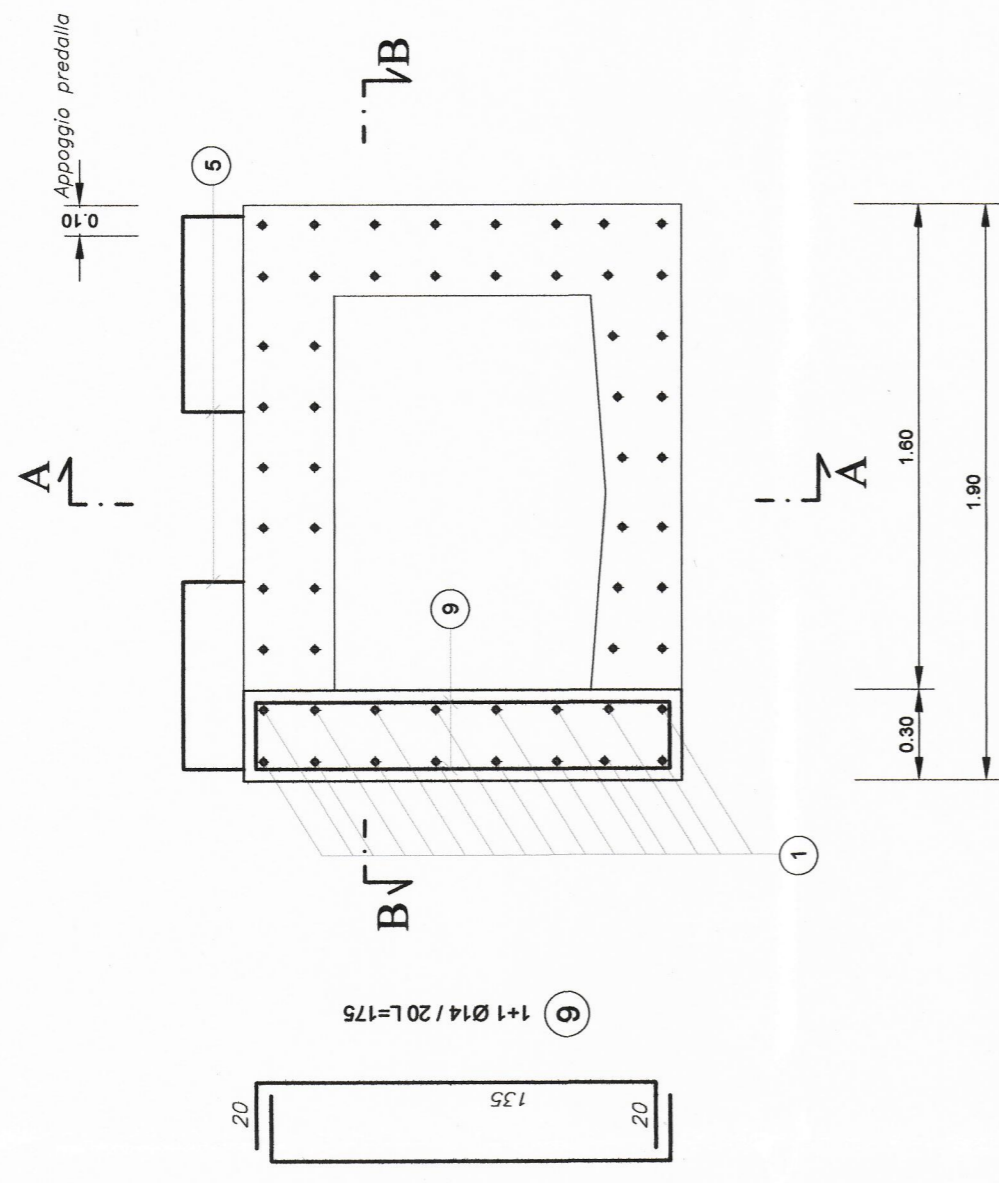
SEZIONE B-B

Scala 1:25



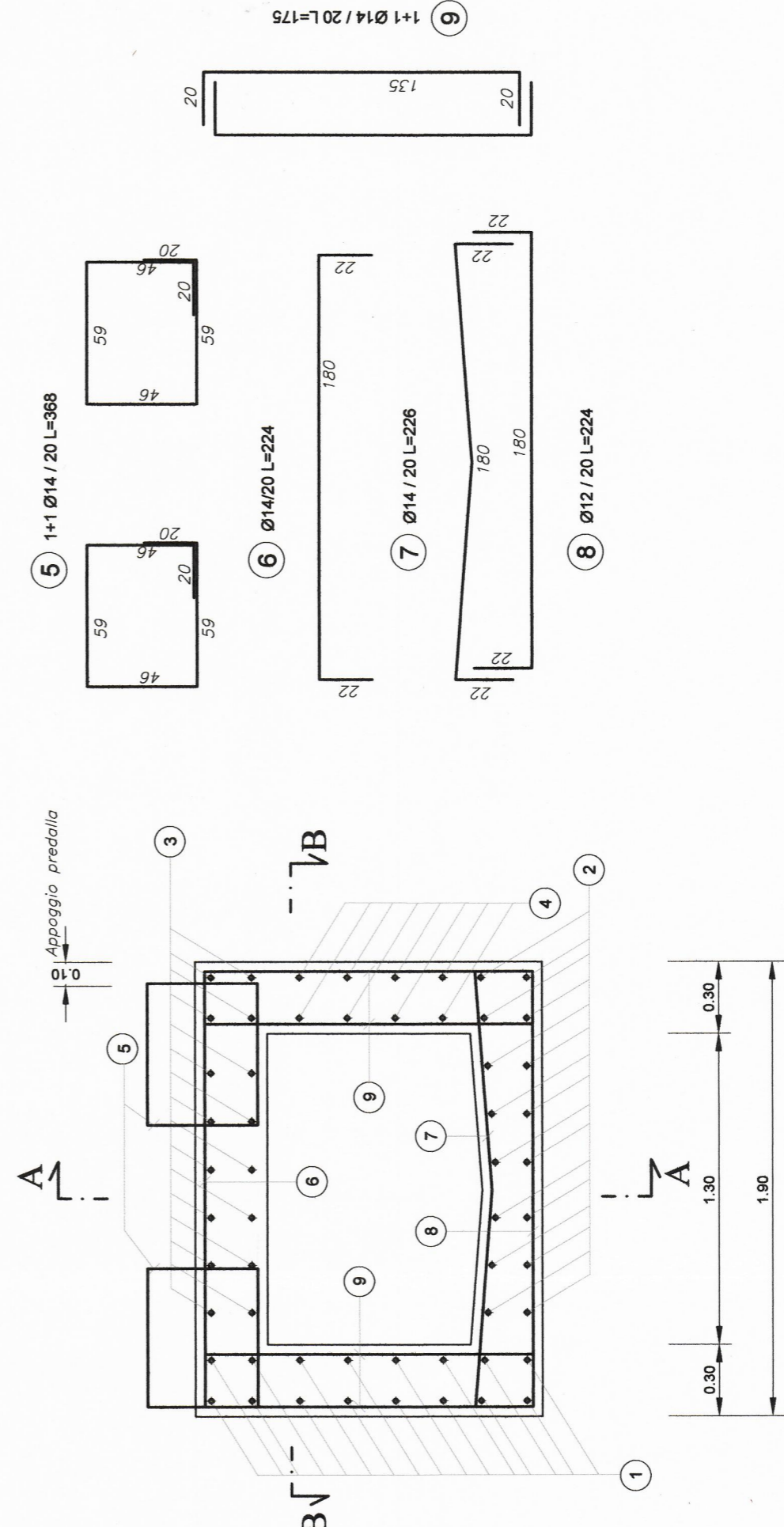
SEZIONE D-D

Scala 1:25



SEZIONE C-C

Scala 1:25



MATERIALI	
- TUTTE LE ARMATURE SONO IN ACCIAIO B 450 C ZINCATO A CALDO SALVO OVE DIVERSAMENTE SPECIFICATO	
- COPRIFERRO : 5 cm	
- LE SOVRAPPOSIZIONI DEI FERRI SONO DISPOSTE A DESTRA E SINISTRA ALTERNATIVAMENTE	
CALCESTRUZZO	
- CLASSE 35/45	
- CLASSE ESPOSIZIONE XS3	
- CLASSE DI CONSISTENZA S4	
- RAPPORTO A / C < 0.45	
- DIAMETRO MASSIMO INERTE 32 mm	



Autorità di Sistema Portuale del Mar Tirreno Centro Settentrionale
 Porto di Civitavecchia
 Porto di Fiumicino
 Porto di Gaeta

PROGETTO ESECUTIVO
PRIMO LOTTO FUNZIONALE OPERE STRATEGICHE (IISTRALICO):
PONTILE II DARSENA TRAGHETTI

IL PRESIDENTE
 Avv. Francesco Maria di Majo

IL SEGRETARIO GENERALE
 Dott.ssa Roberta Maci

IL PROGETTISTA E COORDINATORE DELLA PROGETTAZIONE
 Dott. Ing. Giuseppe Solinas

IL RESPONSABILE DEL PROCEDIMENTO
 Dott. Ing. Maurizio Marini



Collaboratori APC
 geom. Vittorio Lauro
 geom. Jacopo Turchetti
 arch. Marco Venturino
 ing. Fabio Candilio Polleggi

ARMATURE TRAVI L=4.65m
SCATOLARI DI BORDO

ELABORATO
S.P.5.c

CODICE PROGETTO: CV PE OM TT 01 18		SCALA: 1/25
REV.	DATA	Descr.
0	LUGLIO 2018	
1	OTTOBRE 2018	Adeguamento ai Rapporti di Verifica Preventiva ai sensi dell'art.26 D.lgs. 50/2016
RIF.D/S		

LIV. CONTABILIZZAZIONE OPERE DI COMPLETAMENTO PONTILE PROGETTO POF A VERIFICARE I DATI PRESENTI IN P.F.A.L. C.T.M. (SCATOLARE BORDO)