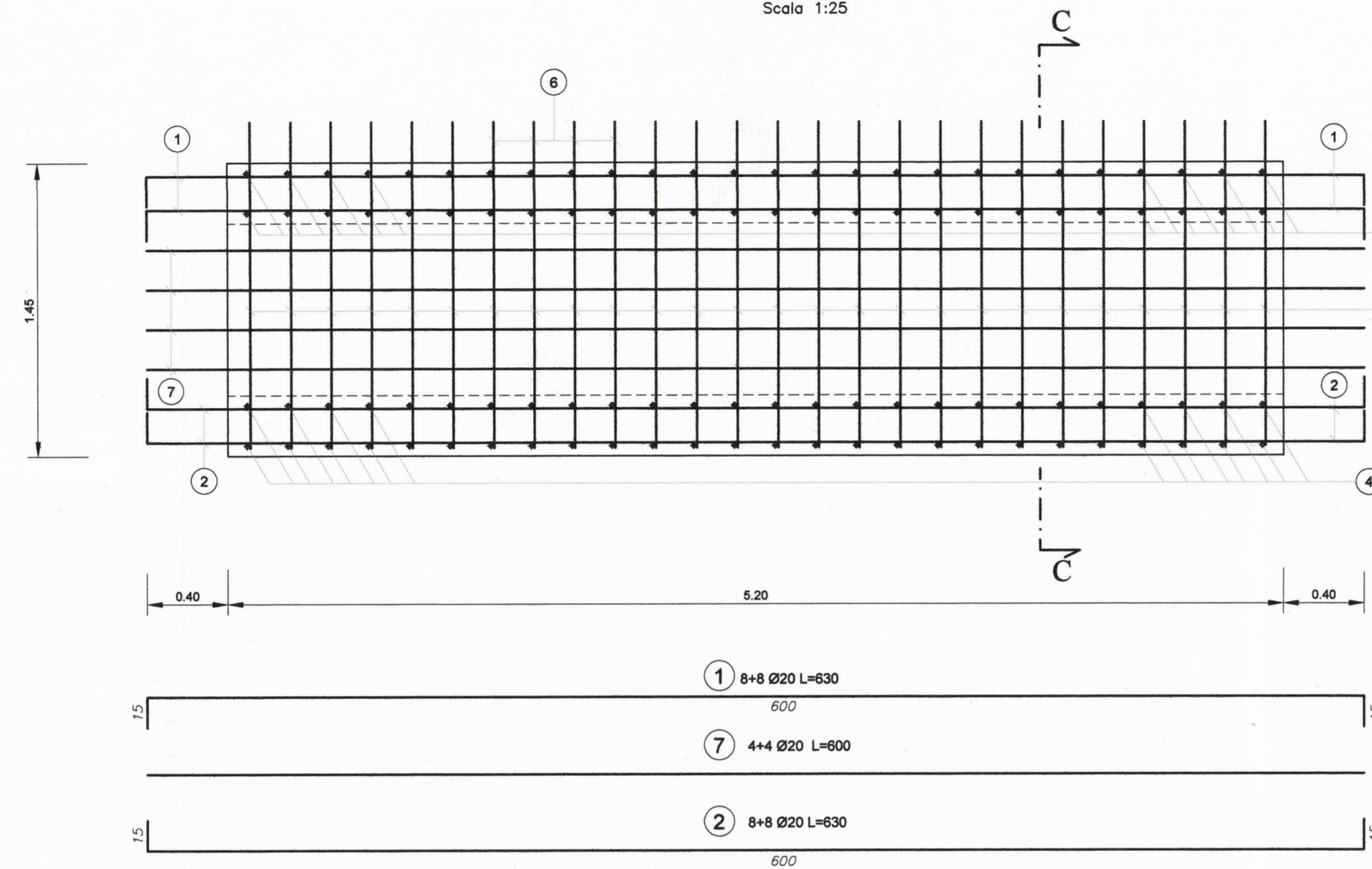


# TRAVI INTERNE LONGITUDINALI L=5.20m

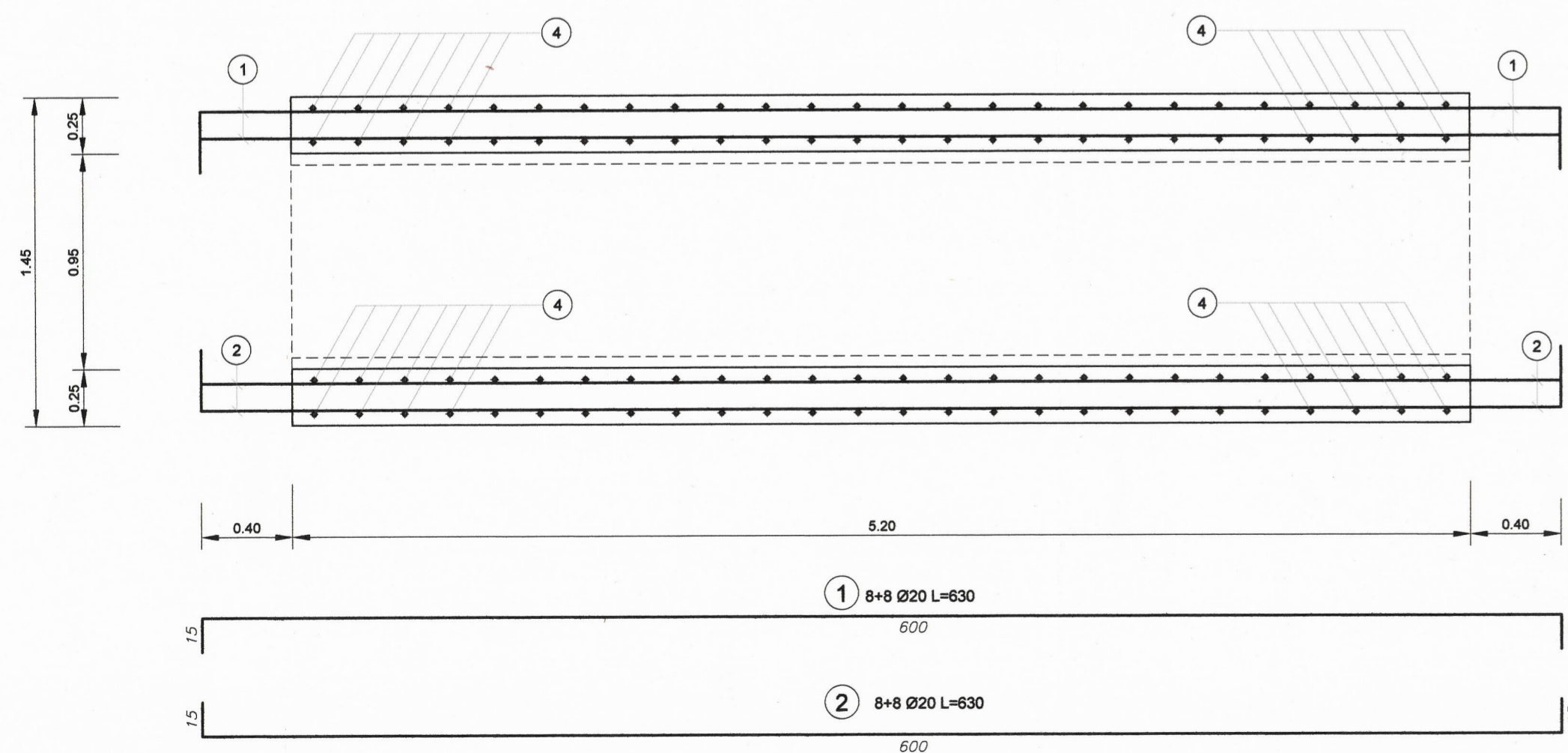
## SEZIONE B-B

Scala 1:25



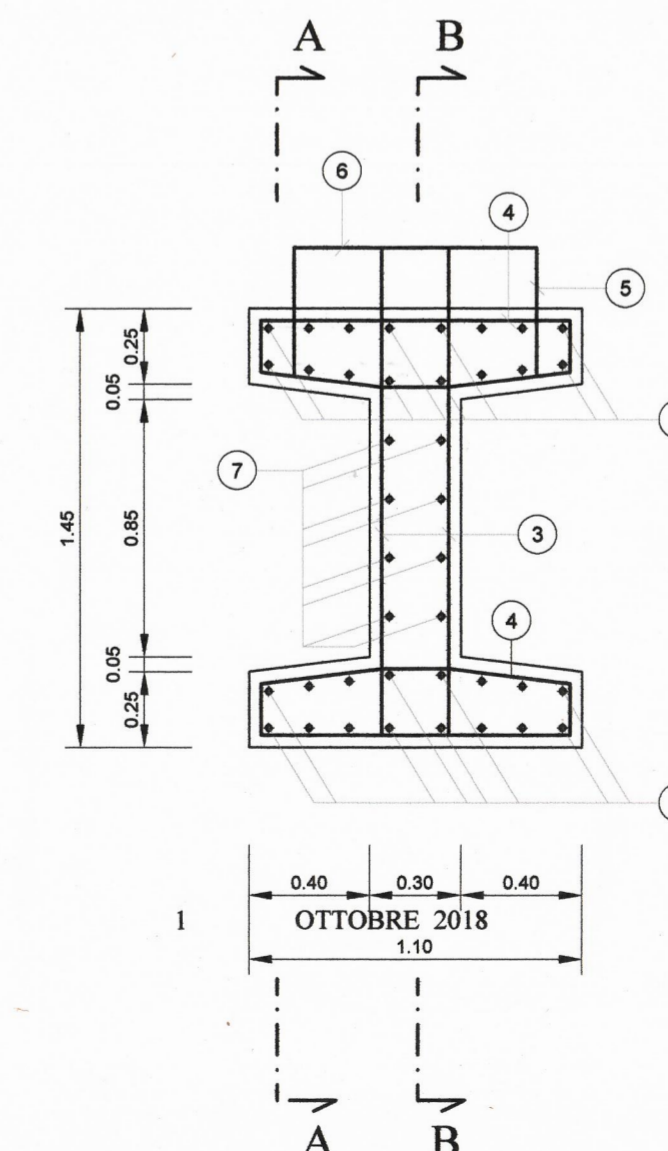
## SEZIONE A-A

Scala 1:25



## SEZIONE C-C

Scala 1:25



### MATERIALI

- TUTTE LE ARMATURE SONO IN ACCIAIO B 450 C ZINCATO A CALDO SALVO OVE DIVERSAMENTE SPECIFICATO
- COPRIFERRO : 5 cm
- LE SOVRAPPOSIZIONI DEI FERRI SONO DISPOSTE A DESTRA E SINISTRA ALTERNATIVAMENTE

### CALCESTRUZZO

- CLASSE C35/45
- CLASSE ESPOSIZIONE XS3
- CLASSE DI CONSISTENZA S4
- RAPPORTO A / C < 0.45
- DIAMETRO MASSIMO INERTE 32 mm



**Autorità di Sistema Portuale  
del Mar Tirreno Centro Settentrionale**

Porto di Civitavecchia  
Porto di Fiumicino  
Porto di Gaeta

### PROGETTO ESECUTIVO PRIMO LOTTO FUNZIONALE OPERE STRATEGICHE (IIStralcio): PONTILE II DARSENA TRAGHETTI

**IL PRESIDENTE**  
Avv. Francesco Maria di Majo

**IL SEGRETARIO GENERALE**  
Dott.ssa Roberta Macii

**IL PROGETTISTA E COORDINATORE DELLA  
PROGETTAZIONE**  
Dott. Ing. Giuseppe Solinas



**IL RESPONSABILE DEL PROCEDIMENTO**  
Dott. Ing. Maurizio Marini

Collaboratori APC

geom. Vittorio Lauro  
geom. Jacopo Turchetti  
arch. Marco Vettriano  
ing. Fabio Candido Poleggi

### ARMATURA TRAVI L=5.2m A DOPPIO T INTERNE

ELABORATO  
**S.P.6.b**

CODICE PROGETTO: CV PE OM TT 01 18

SCALA: 1/25

REV.	DATA	Descr.
0	LUGLIO 2018	
1	OTTOBRE 2018	Adeguamento ai Rapporti di Verifica Preventiva ai sensi del art.26 D.lgs. 50/2016

RIF.DIS. U:\11 CIVITAVECCHIA\PROG DISEGNO\OTI\OPERE DI COMPLETAMENTO\PONTILE 2\PROGETTO PDF X VERIFICA\REV 01\TAVOLE\9 CVPEOMTT0118 S.P.6.a\_B\_C TRAVI INTERNE.DWG