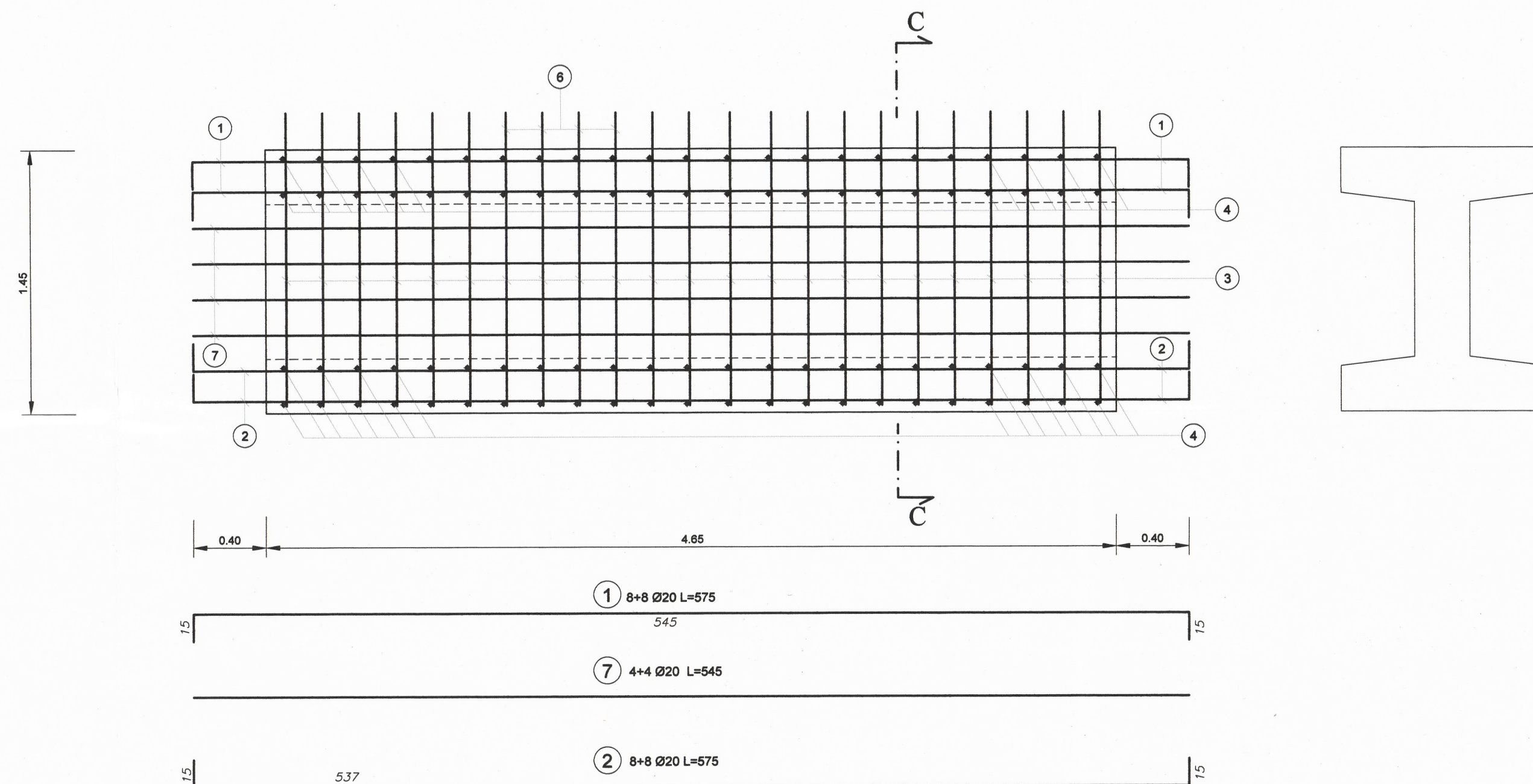


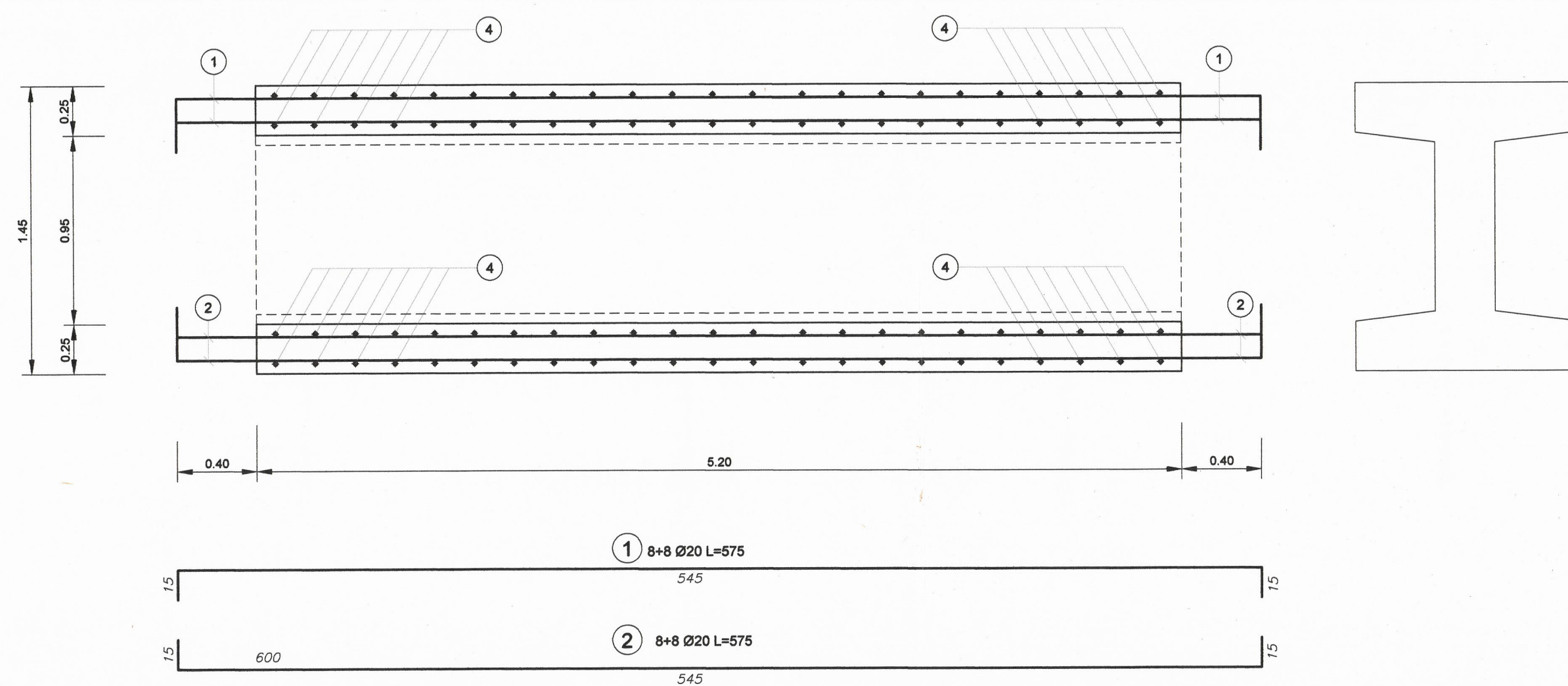
SEZIONE B-B

Scala 1:25



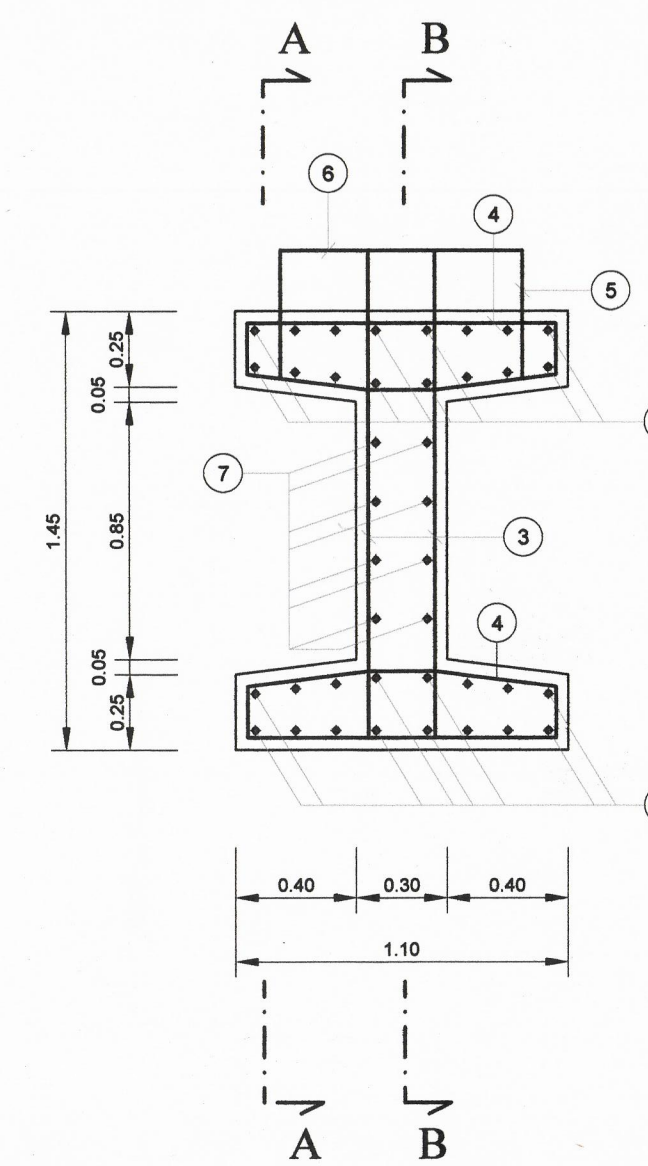
SEZIONE A-A

Scala 1:25



SEZIONE C-C

Scala 1:25



MATERIALI

- TUTTE LE ARMATURE SONO IN ACCIAIO B 450 C ZINCATO A CALDO SALVO OVE DIVERSAMENTE SPECIFICATO
- COPRIFERRO : 5 cm
- LE SOVRAPPOSIZIONI DEI FERRI SONO DISPOSTE A DESTRA E SINISTRA ALTERNATIVAMENTE

CALCESTRUZZO

- CLASSE C35/45
- CLASSE ESPOSIZIONE XS3
- CLASSE DI CONSISTENZA S4
- RAPPORTO A / C < 0.45
- DIAMETRO MASSIMO INERTE 32 mm



Autorità di Sistema Portuale
del Mar Tirreno Centro Settentrionale

Porto di Civitavecchia
Porto di Fiumicino
Porto di Gaeta

PROGETTO ESECUTIVO
PRIMO LOTTO FUNZIONALE OPERE STRATEGICHE (IISTRALCIO):
PONTILE II DARSENA TRAGHETTI

IL PRESIDENTE
Avv. Francesco Maria di Majo

IL SEGRETARIO GENERALE
Dott.ssa Roberta Macii

IL PROGETTISTA E COORDINATORE DELLA
PROGETTAZIONE
Dott. Ing. Giuseppe Sofmas



IL RESPONSABILE DEL PROCEDIMENTO
Dott. Ing. Maurizio Marini

Collaboratori APC

geom. Vittorio Lauro
geom. Jacopo Turchetti
arch. Marco Vettraino
ing. Fabio Candido Poleggi

ARMATURA TRAVI L=4.65m A DOPPIO T
INTERNE

ELABORATO
S.P.6.c

CODICE PROGETTO: CV PE OM TT 01 18

SCALA: 1/25

REV.	DATA	Descr.
0	LUGLIO 2018	
1	OTTOBRE 2018	Adeguamento ai Rapporti di Verifica Preventiva ai sensi del art.26 D.lgs. 50/2016

RIF.DIS. U:\1 CIVITAVECCHIA\PROG DISEGNO\TRAPIERE DI COMPLETAMENTO\PONTELE 2\PROGETTO PDF X VERIFICARE\REV 01\AVOLEV\CVPEOMTT0118 S.P.6.c TRAVI INTERNE.DWG