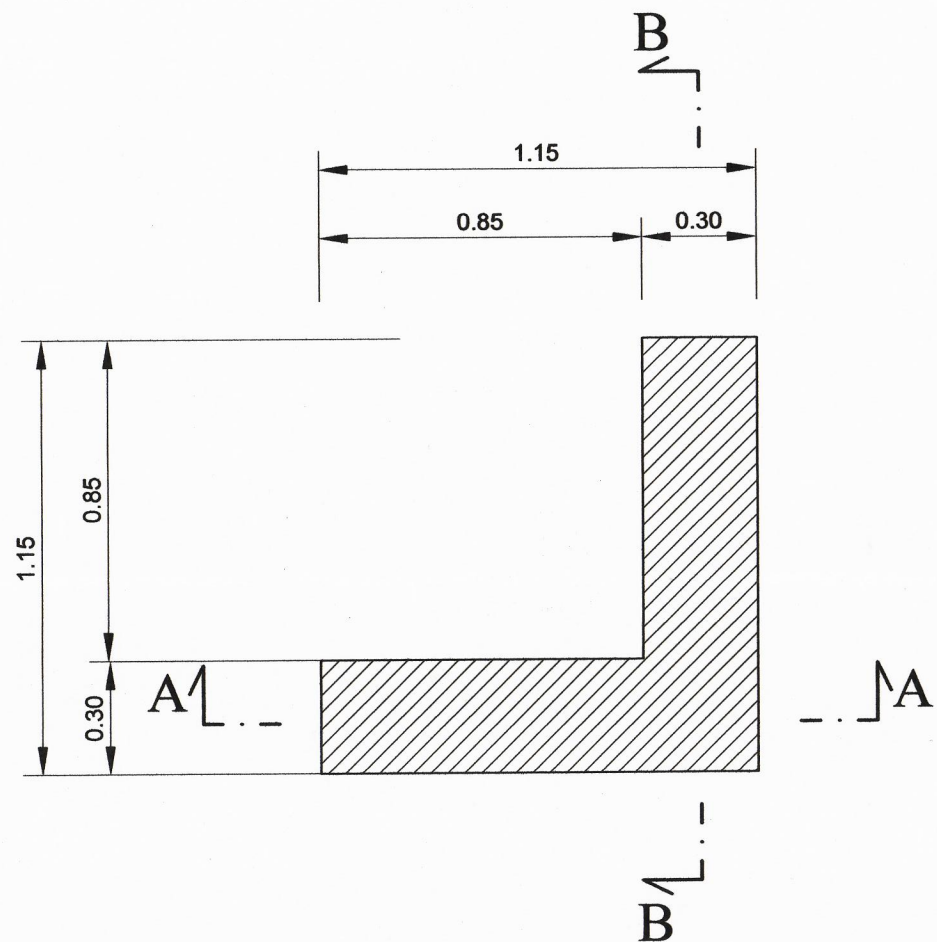


CARPENTERIE
ANGOLARI PREFABBRICATI

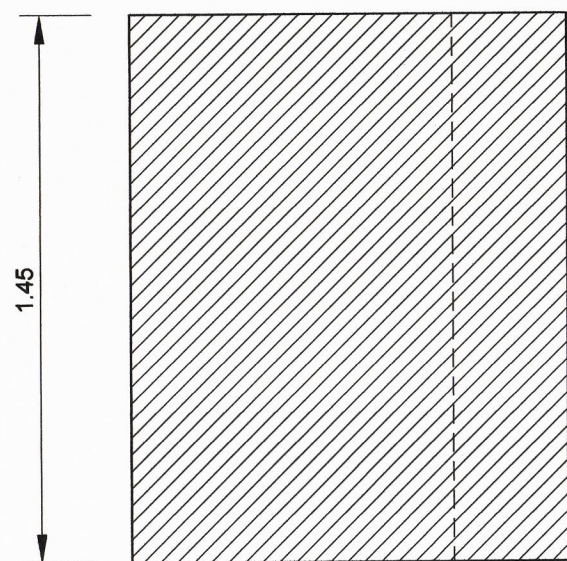
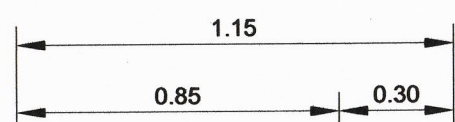
Scala 1:20

TIPO 1
(30 unità)

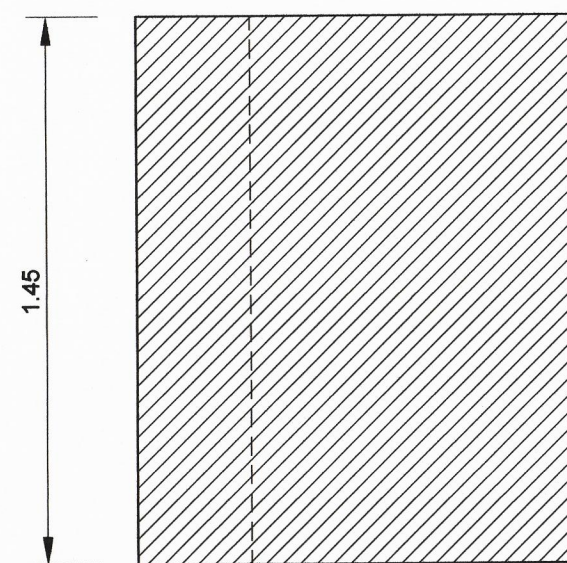
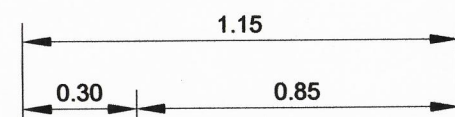
PIANTA
Scala 1:20



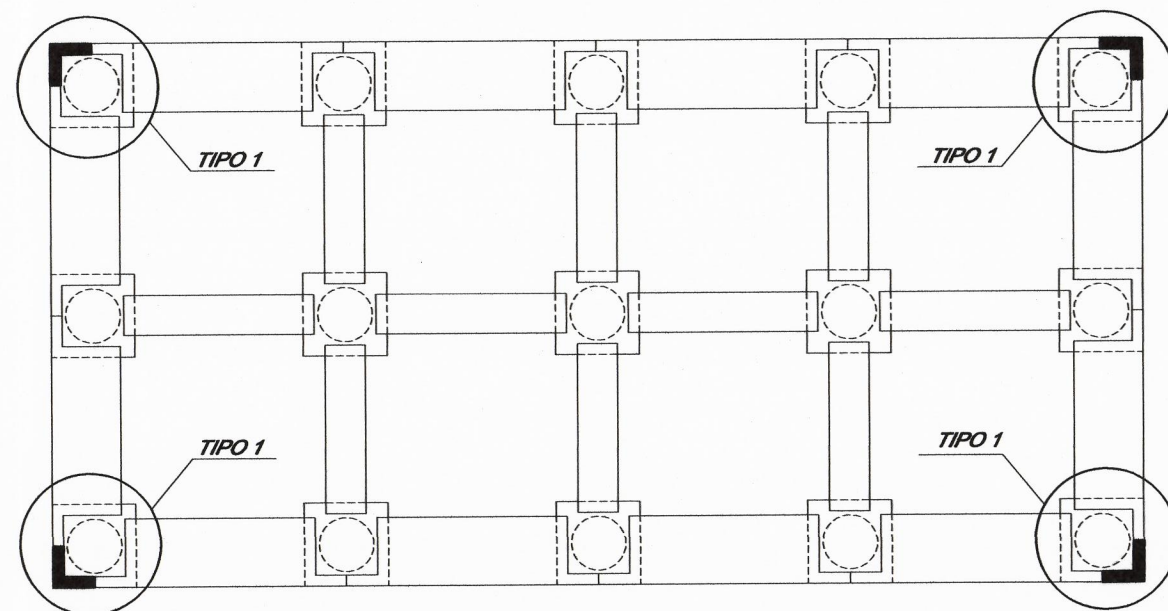
SEZIONE A-A
Scala 1:20



SEZIONE B-B
Scala 1:20



KEYPLAN IMPALCATO TIPO I1-I2-I3-I4-I5-I6-I7-I8

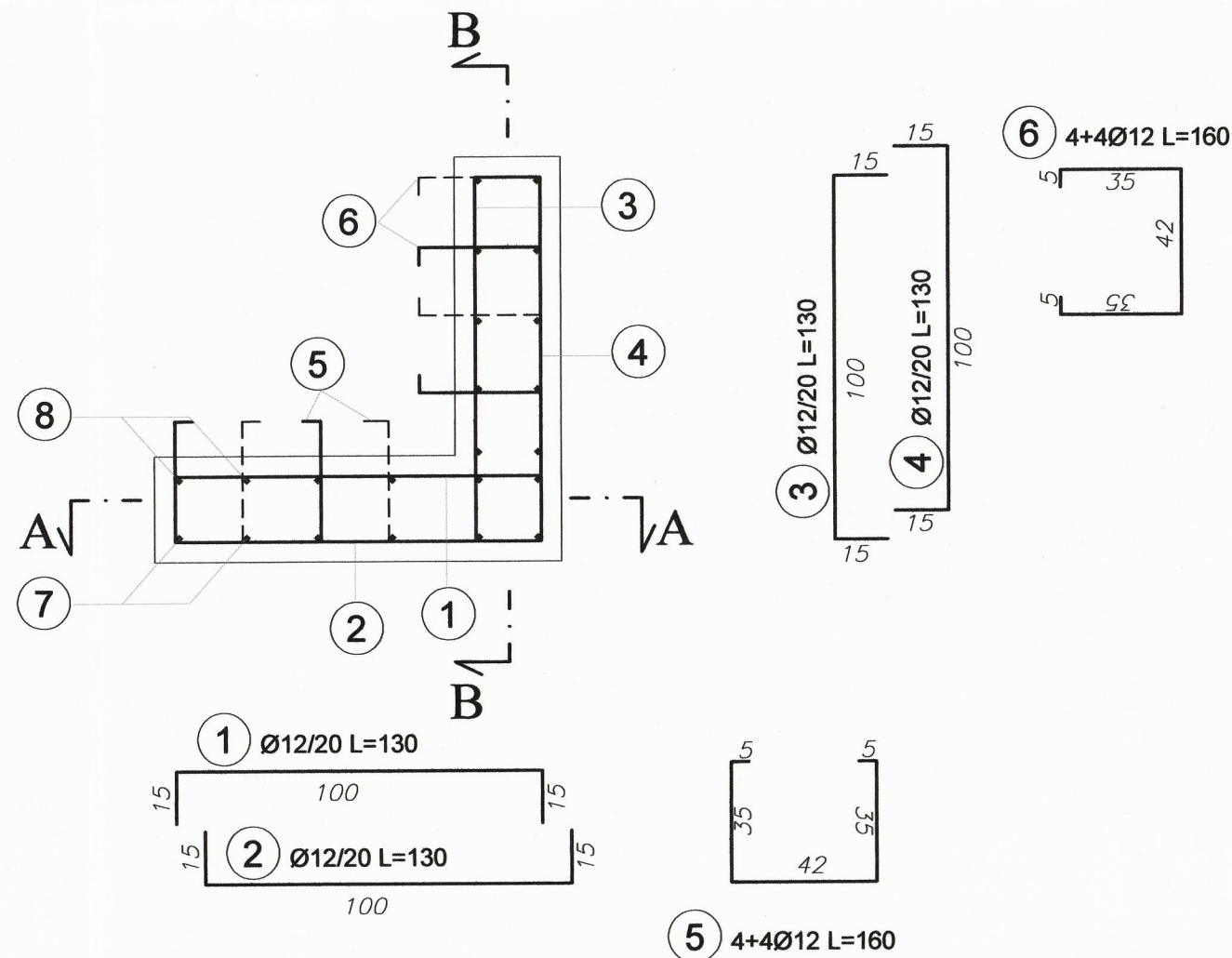


ARMATURE

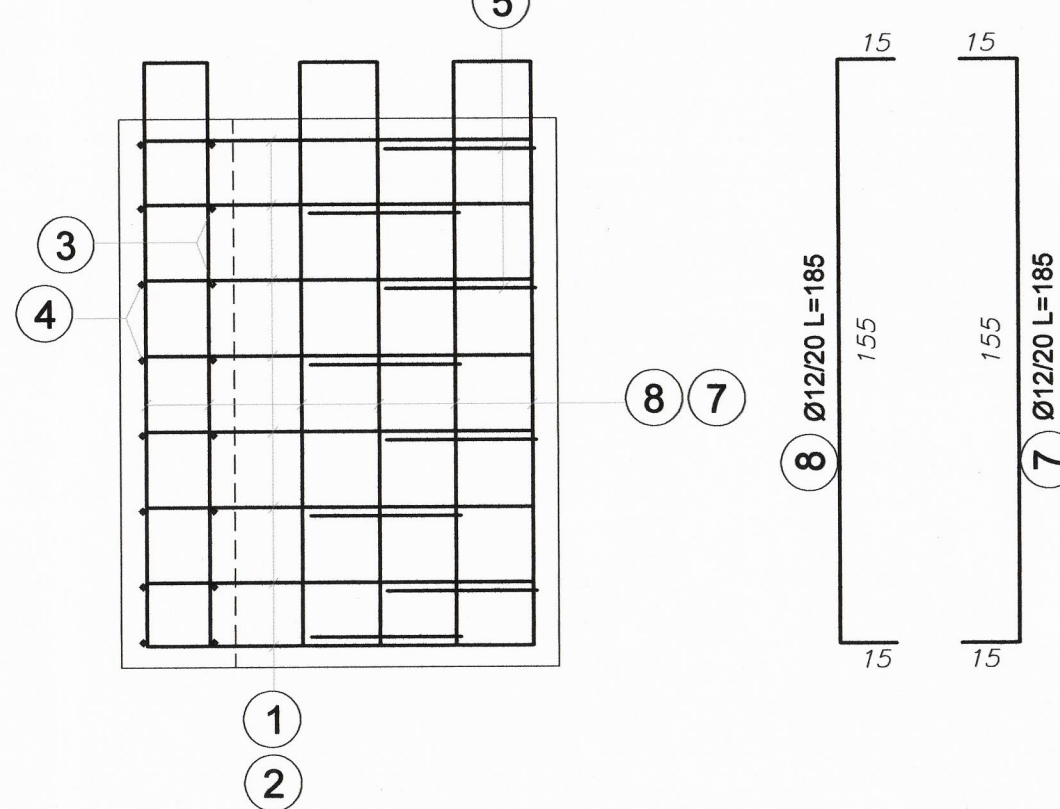
ANGOLARI PREFABBRICATI TIPO 1

Scala 1:20
(30 unità)

PIANTA



SEZIONE A-A

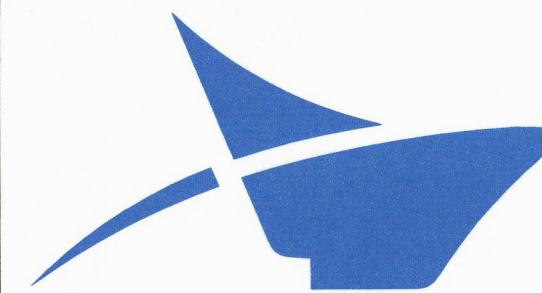


MATERIALI

- TUTTE LE ARMATURE SONO IN ACCIAIO B 450 C ZINCATO A CALDO SALVO OVE DIVERSAMENTE SPECIFICATO
- COPRIFERRO : 5 cm
- LE SOVRAPPOSIZIONI DEI FERRI SONO DISPOSTE A DESTRA E SINISTRA ALTERNATIVAMENTE

CALCESTRUZZO

- CLASSE C35/45
- CLASSE ESPOSIZIONE XS3
- CLASSE DI CONSISTENZA S4
- RAPPORTO A / C < 0.45
- DIAMETRO MASSIMO INERTE 32 mm



**Autorità di Sistema Portuale
del Mar Tirreno Centro Settentrionale**

Porto di Civitavecchia
Porto di Fiumicino
Porto di Gaeta

PROGETTO ESECUTIVO
LAVORI DI COMPLETAMENTO DELLA DARSENA TRAGHETTI
OPERE DI 1°STRALCIO:
REALIZZAZIONE DEL PONTILE N°2

IL PRESIDENTE
Avv. Francesco Maria di Majo

IL SEGRETARIO GENERALE
Dott.ssa Roberta Macii

**IL PROGETTISTA E COORDINATORE DELLA
PROGETTAZIONE**
Dott. Ing. Giuseppe Solinas



IL RESPONSABILE DEL PROCEDIMENTO
Dott. Ing. Maurizio Marini

Collaboratori APC

geom. Vittorio Lauro
geom. Jacopo Turchetti
arch. Marco Vettrano
ing. Fabio Candido Poleggi

**CARPENTERIA E ARMATURE ANGOLARE
PREFABBRICATO**

ELABORATO
S.P.8

CODICE PROGETTO: CV PE OM TT 01 18

SCALA: 1:20

REV.	DATA	Descr.
0	LUGLIO 2018	
RIF.DIS.	U:\11 CMTAVECCHIA\PROG DISEGNO\DT\SOPERE DI COMPLETAMENTO\PONTELE 2\TAVOLE\11 CVPEOMTT0118 S.P.8 - CARPENTERIA E ARMATURA ANGOLARI PREFABBRICATI.DWG	