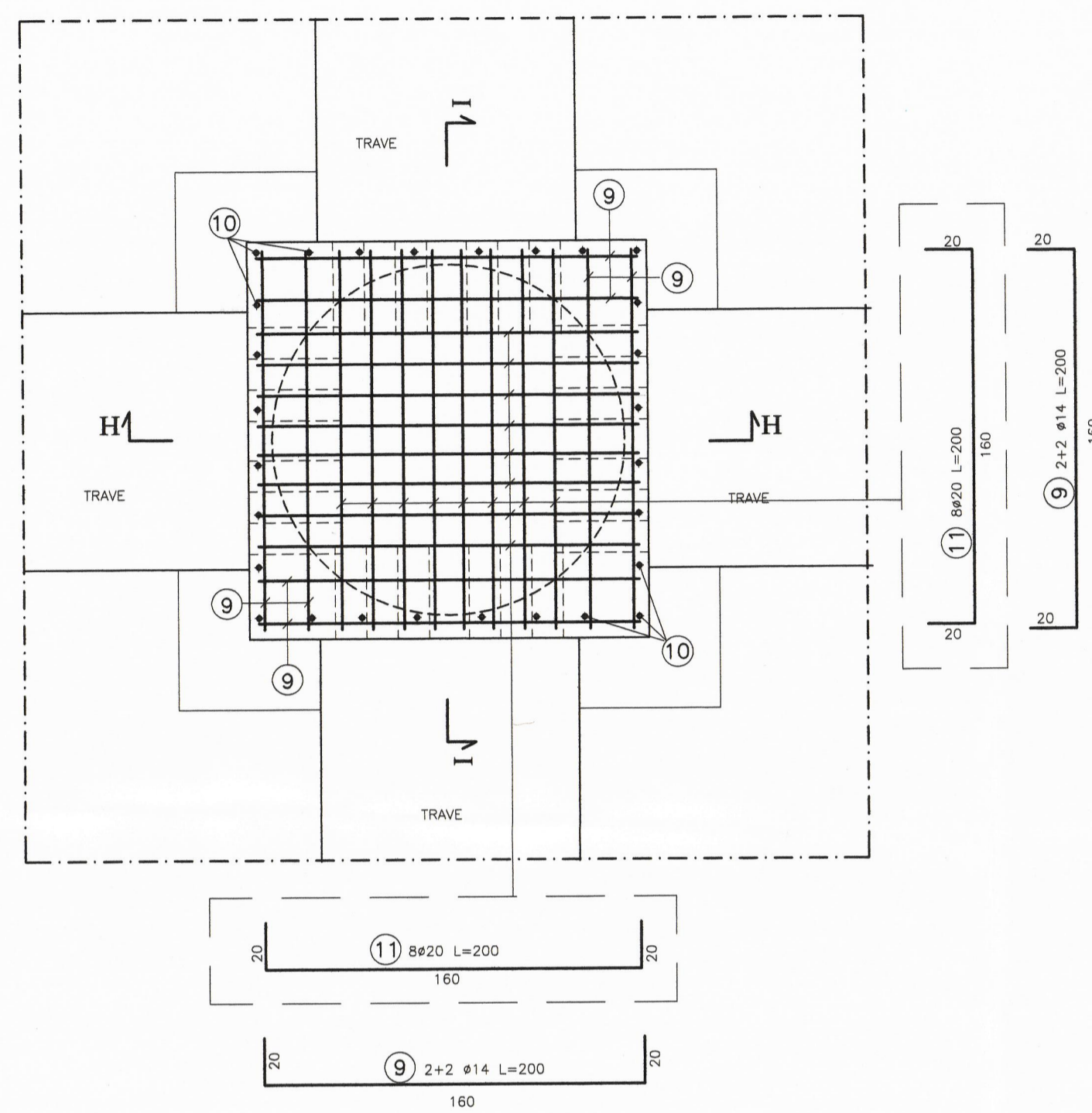
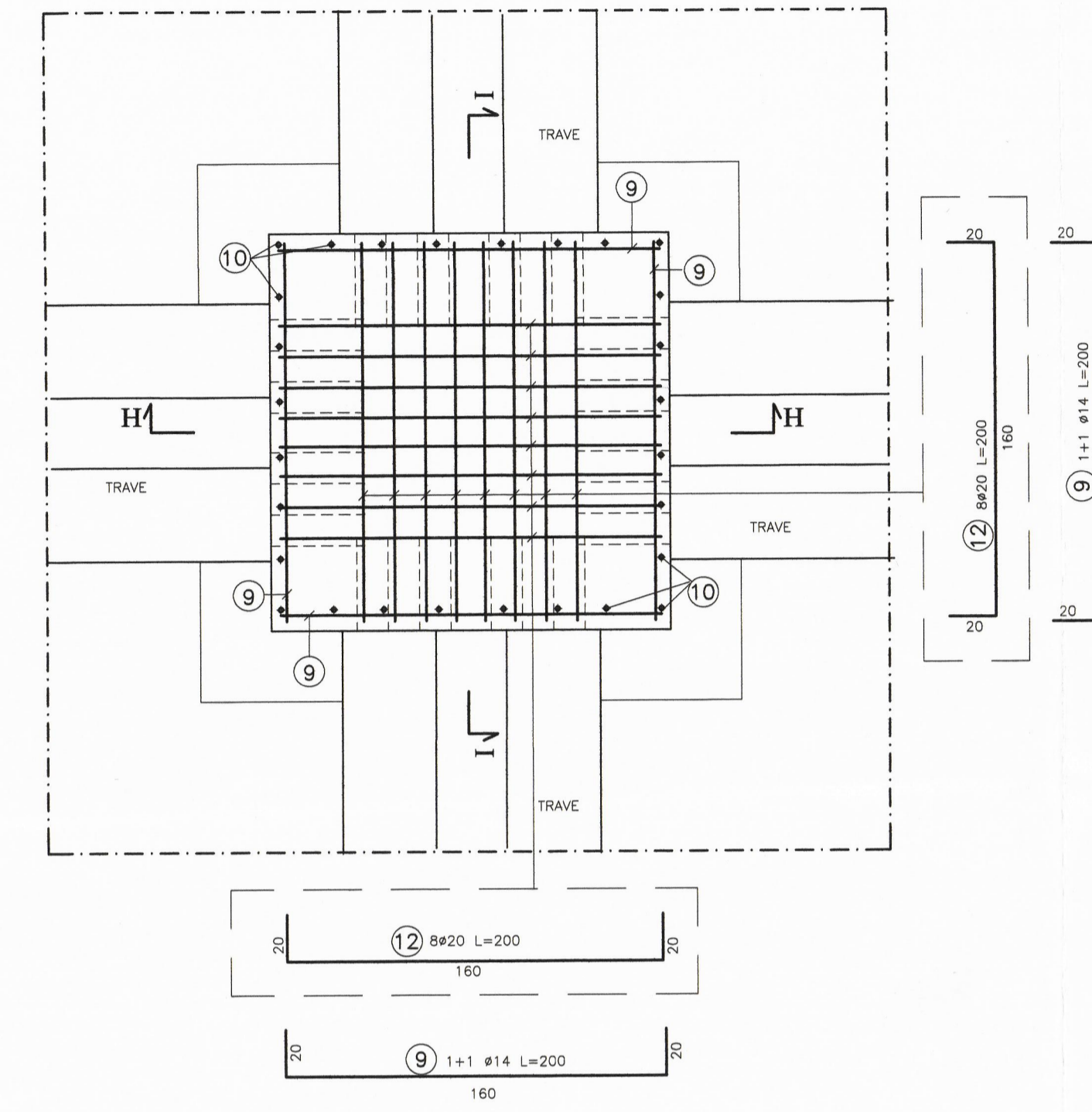


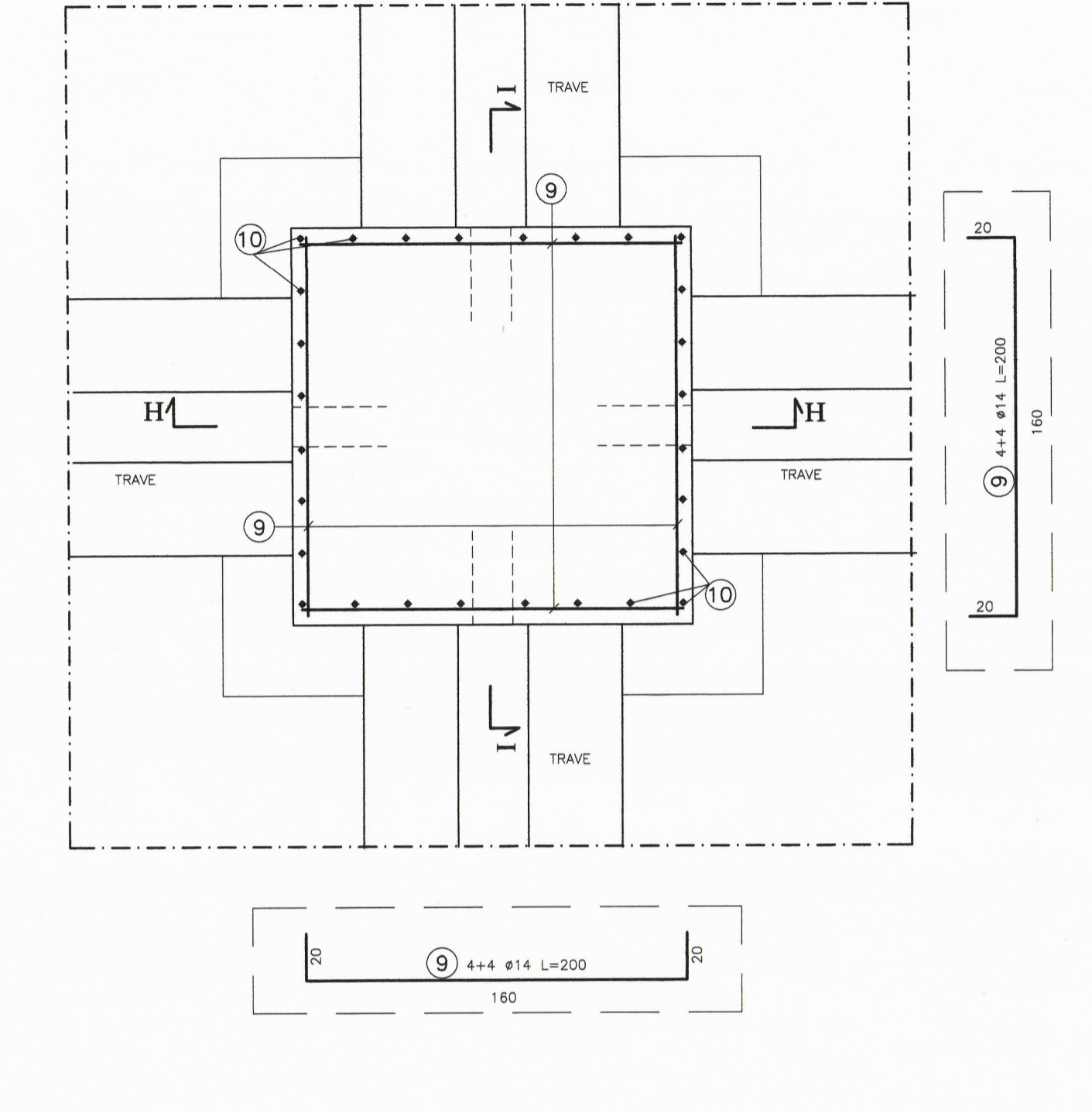
**NODO TIPO 1**  
Scala 1:25  
SEZIONE C-C



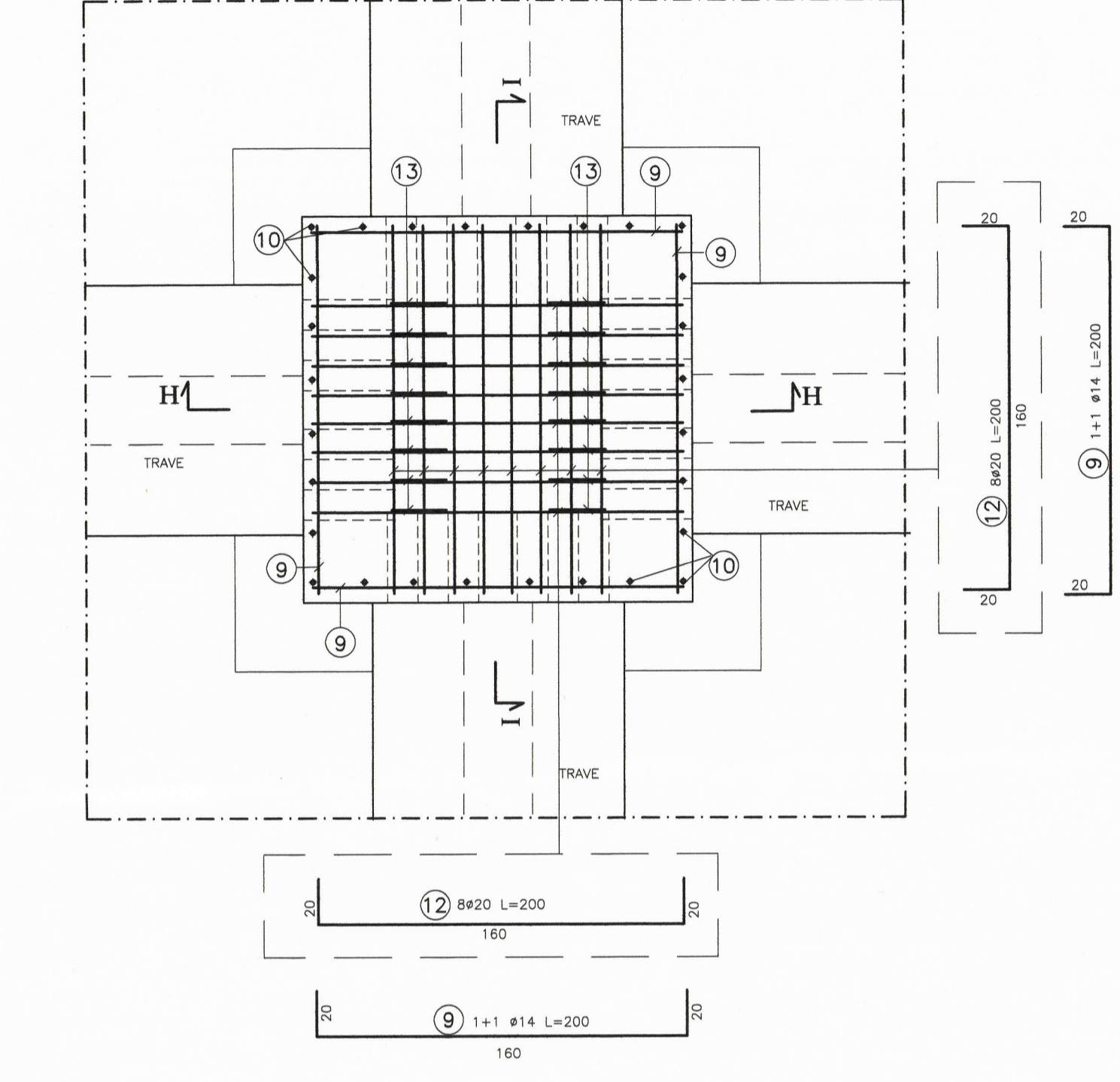
SEZIONE D-D



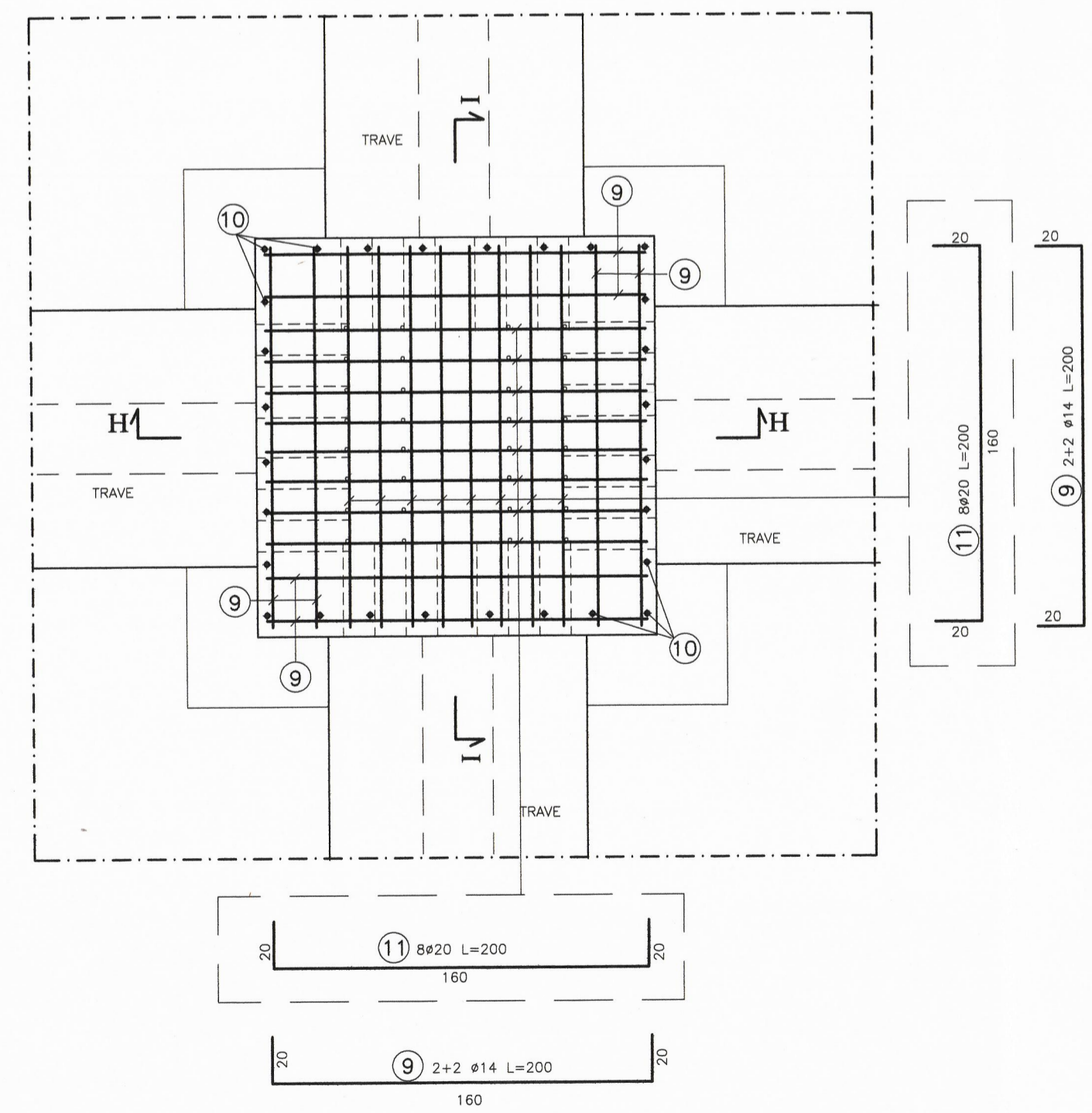
SEZIONE E-E



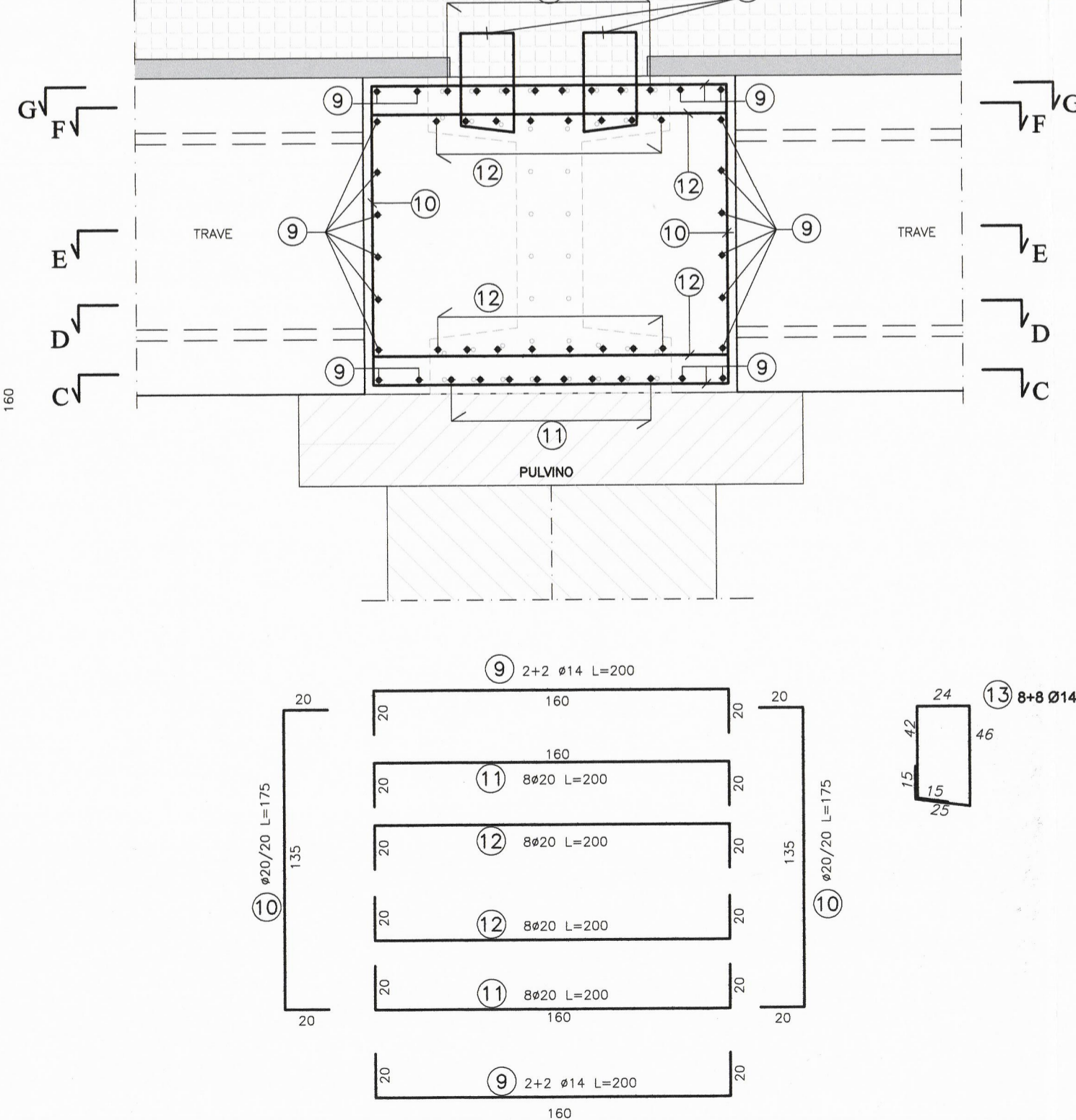
SEZIONE F-F



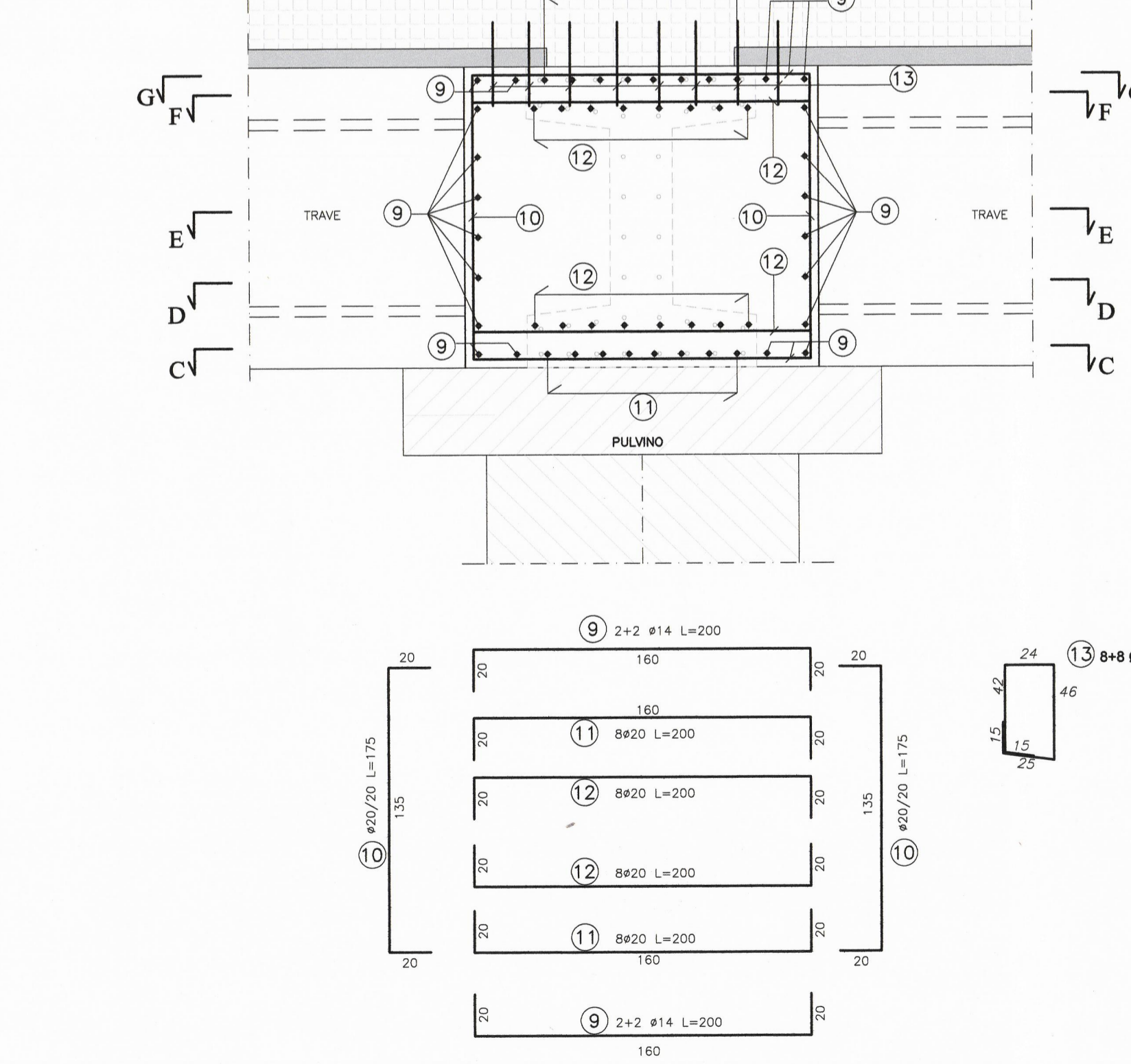
SEZIONE G-G



SEZIONE H-H



SEZIONE I-I



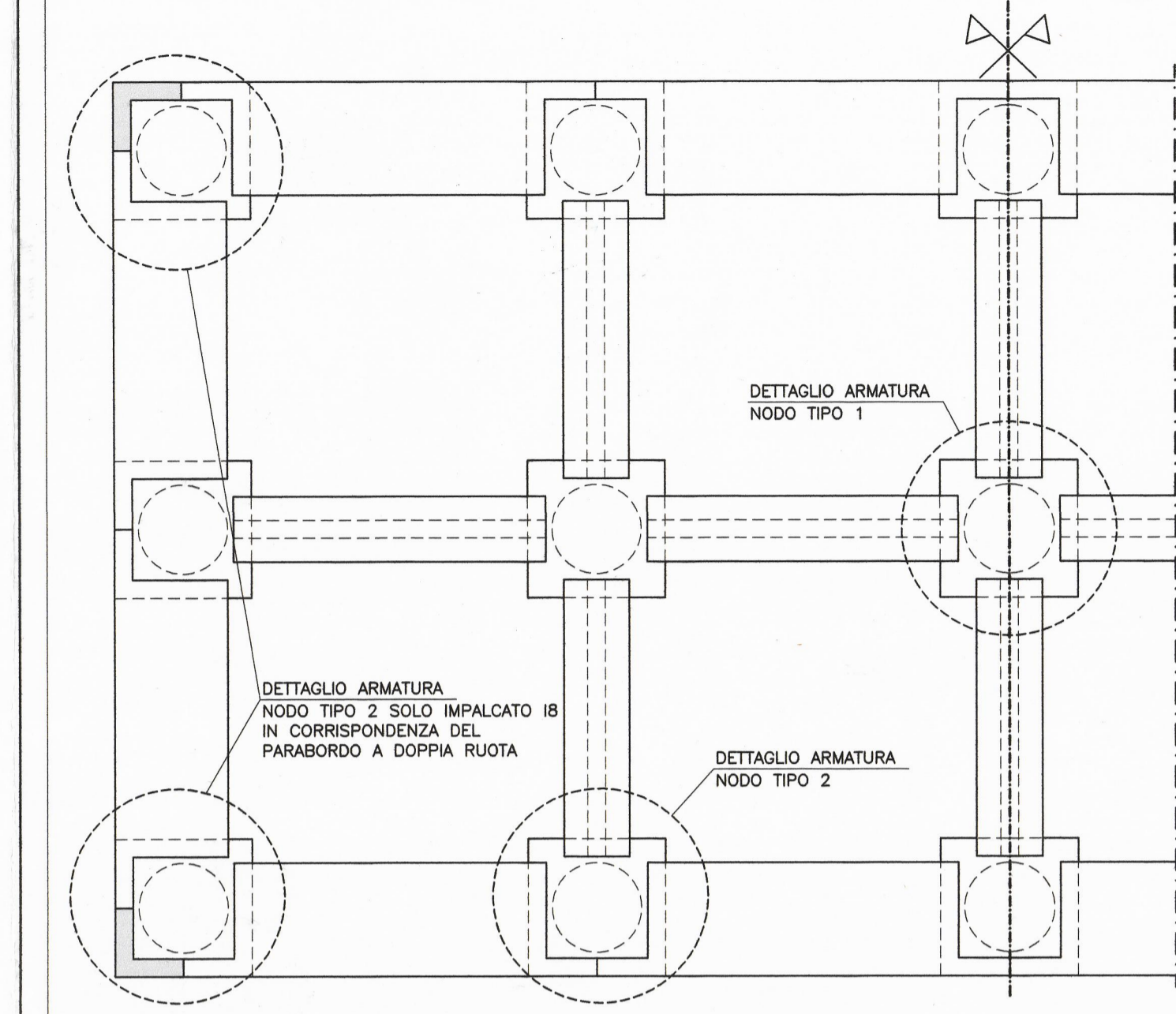
**MATERIALI**

- TUTTE LE ARMATURE SONO IN ACCIAIO B 450 C ZINCATO A CALDO SALVO OVE DIVERSAMENTE SPECIFICATO
- COPRIFERRO : 5 cm

**CALCESTRUZZO**

- CLASSE C35/45
- CLASSE ESPOSIZIONE XS3
- CLASSE DI CONSISTENZA S4
- RAPPORTO A / C < 0.45
- DIAMETRO MASSIMO INERTE 32 mm

STRALCIO PIANTA IMPALCATO



**Autorità di Sistema Portuale del Mar Tirreno Centro Settentrionale**  
Porto di Civitavecchia  
Porto di Fiumicino  
Porto di Gaeta

**PROGETTO ESECUTIVO**  
PRIMO LOTTO FUNZIONALE OPERE STRATEGICHE (II Stralcio):  
PONTILE II DARSENA TRAGHETTI

**IL PRESIDENTE**  
Avv. Francesco Maria di Majo

**IL SEGRETARIO GENERALE**  
Dott.ssa Roberta Macii

**IL PROGETTISTA E COORDINATORE DELLA PROGETTAZIONE**  
Dott. Ing. Giuseppe Solinas

**IL RESPONSABILE DEL PROCEDIMENTO**  
Dott. Ing. Maurizio Marini

Collaboratori APC

geom. Vittorio Lauro  
geom. Jacopo Turchetti  
arch. Marco Vetranno  
ing. Fabio Candido Poleggi

**ARMATURE SOVRASTRUTTURA:**  
PARTICOLARI DEL NODO TIPO 1

ELABORATO  
**S.P.9.c1**

CODICE PROGETTO: CV PE OM TT 01 18		SCALA: 1:25
REV.	DATA	Descr.
0	LUGLIO 2018	
1	OTTOBRE 2018	Adeguamento ai Rapporti di Verifica Preventiva ai sensi dell'art.26 D.lgs. 50/2016
RIF.DIS. U:\VI\CIVITAVECCHIA\PROG\DISIGNO\OTROPERE DI COMPLEMENTO PONTILE 2\PROGETTO PDF X\VERIFICARE\REV 01\TAGLIERE CIVPEOMTT0118 S.P.MA_E_C_D-BOVMASTR-GOLETTA E NODI 2.DWG		