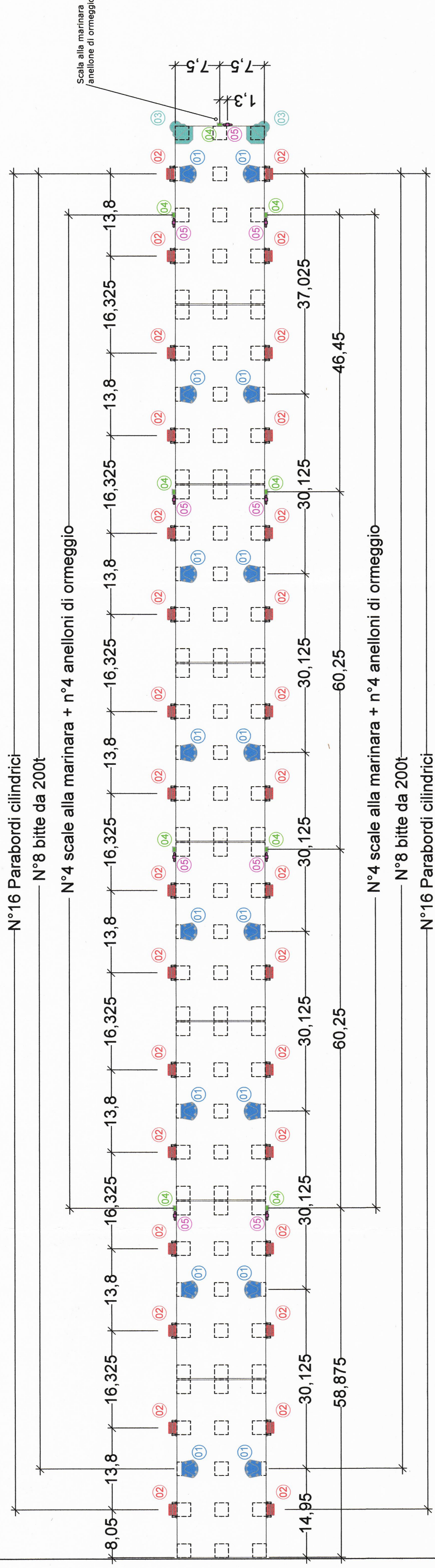
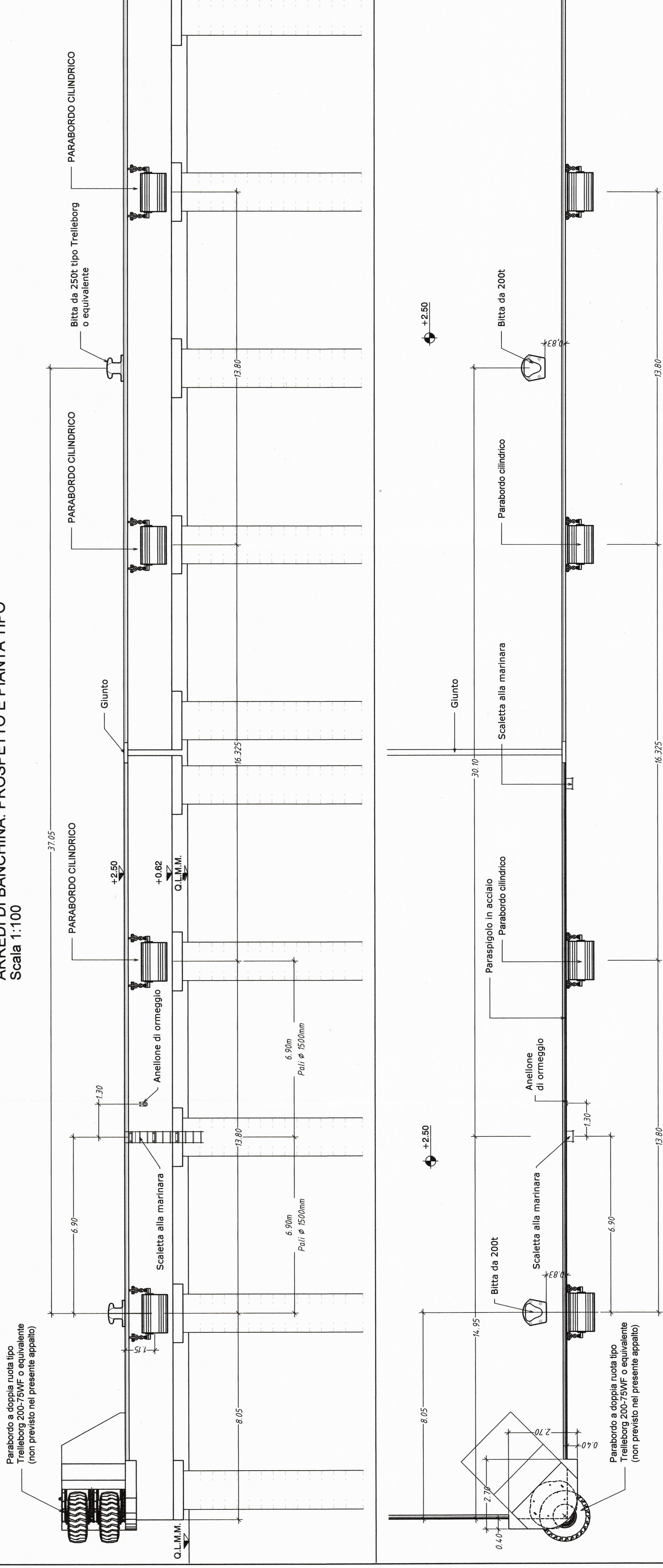


PLANIMETRIA ARREDI DI BANCHINA
Scala 1:500



ARREDI DI BANCHINA: PROSPETTO E PIANTA TIPO
Scala 1:100



LEGENDA

- 01 Bitta da 200t (n°16)
- 02 Parabordo cilindrico 1000x800x1500 (n°32)
- 03 Parabordo a doppia ruota tipo Trelleborg 200-75WF (n°2) (non previsti nel presente appalto)
- 04 Scala alla marinara (n°9)
- 05 Anellone di ormeggio (n°9)



PROGETTO ESECUTIVO
LAVORI DI COMPLETAMENTO DELLA DARSENA TRAGHETTI
OPERE DI 1° STRALCIO:
REALIZZAZIONE DEL PONTE N°2

IL PRESIDENTE
Avv. Francesco Maria di Majo

IL SEGRETARIO GENERALE
Dot.ssa Roberta Miceli



IL PROGETTISTA E COORDINATORE DELLA PROGETTAZIONE
Dott. Ing. Giuseppe Solinas

IL RESPONSABILE DEL PROCEDIMENTO
Dott. Ing. Maurizio Marini

Collaboratori APC

geom. Vittorio Lauro
geom. Jacopo Funclenti
arch. Marco Mariani
ing. Fabio Candido Poleggi

ARREDI DI BANCHINA: PIANTE E PROSPETTI
ELABORATO
S.P.11.a

CODICE PROGETTO: CV PE OM IT 01 18

SCALA: 1:100 - 1:50

REV. DATA

Deser.

0

LUGLIO 2018

RIF.DIS. in collaborazione con il Dipartimento di Ingegneria e Architettura della Università degli Studi di Napoli "Parthenope"