

NOTE GENERALI

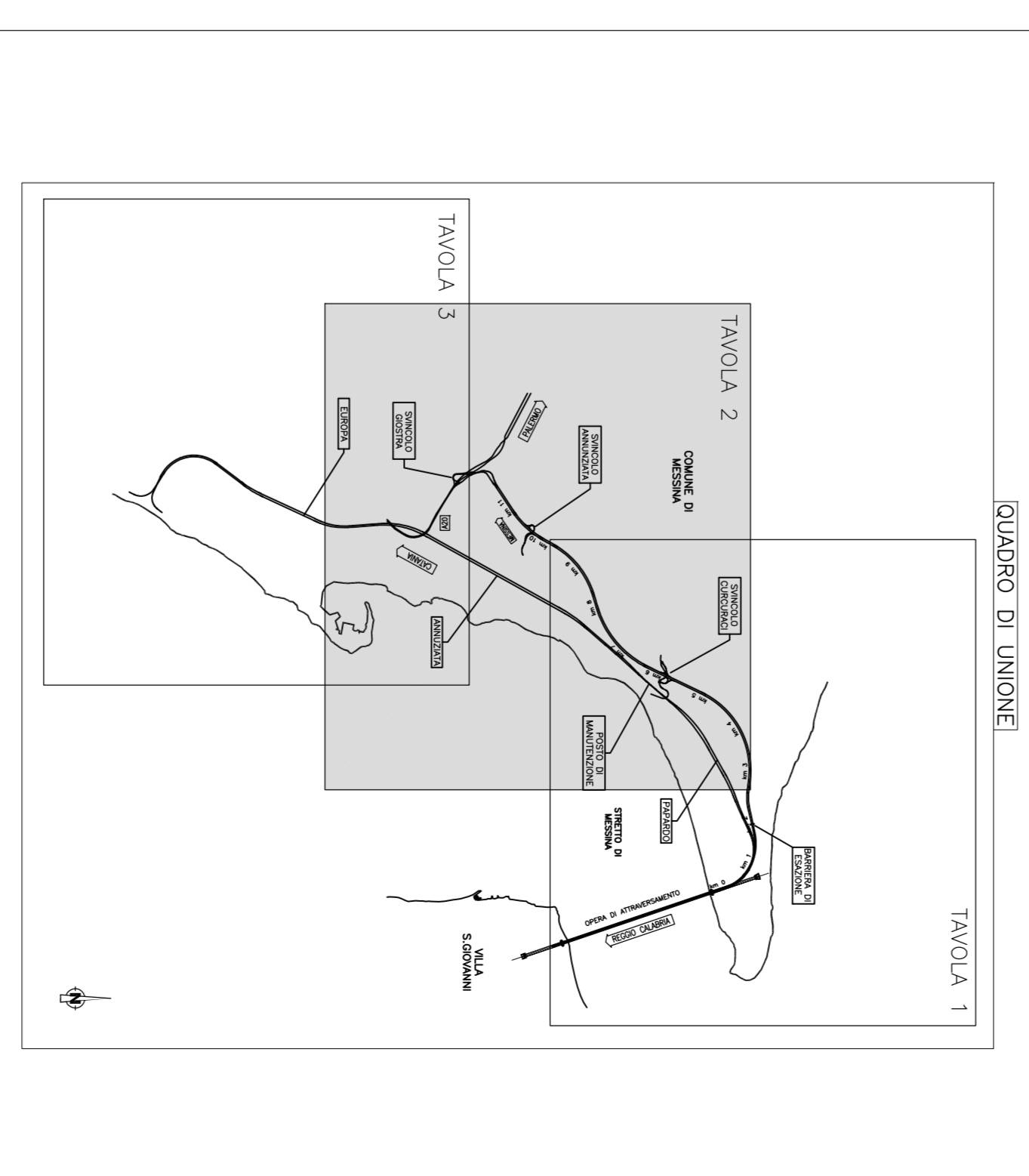
- PROGETTO STRADALE E FERROVIARIO:**
- Trincea
 - Trincea profonda
 - Rilevato
 - Viadotto
 - Imbocco galleria
 - Galleria artificiale
 - Galleria naturale
 - Stazioni metropolitana
 - Posto di manutenzione
 - Area di stazione
- CANTIERIZZAZIONE:**
- SITI DI PRODUZIONE INFERMI CALABRUCI, C11
 - SITI DI PRODUZIONE E RECUPERO AGRICOLE CALABRUCI, C12, S21, S22, S23
 - STAZIONI METROPOLITANE CALABRUCI, C81, C82
 - SCALINI S21, S22, S23
 - AREE A DISPOSIZIONE CALABRUCI, C401
 - STAZIONI S21, S22, S23
 - AREE A DISPOSIZIONE CALABRUCI, C401
 - VAIANTI*
 - POSTE DI CANTIERE

INTERFERENZE MAGGIORI:

- da P.R.C. Residenziale (asse 1 del grato radiale)
- Servizi (asse 2 del grato radiale)
- Produttivo (asse 3 del grato radiale)
- da Vincoli Vincoli Ex Legge 42/2004 - Coste, PI (asse 4 del grato radiale)
- Vincoli Sistemi naturali - Riserve, Ingiune, SIC (asse 5 del grato radiale)
- Area di Interesse archeologico (asse 6 del grato radiale)

INTERFERENZE MINORI:

- da P.R.C. Verde (asse 7 del grato radiale)
- Vincoli Ex Legge 42/2004 - Fiumi, boschi (asse 8 del grato radiale)
- Vincoli Aree a rischio archeologico (asse 9 del grato radiale)



Stretto di Messina

Commissione per la progettazione, selezione e gestione del collegamento stabile tra la Sicilia e l'Isola di Lipari n. 170 del 17 gennaio 1971, modificata dal D.Lgs. n. 111 del 24 aprile 2003

EUROINIK S.C.A.A.

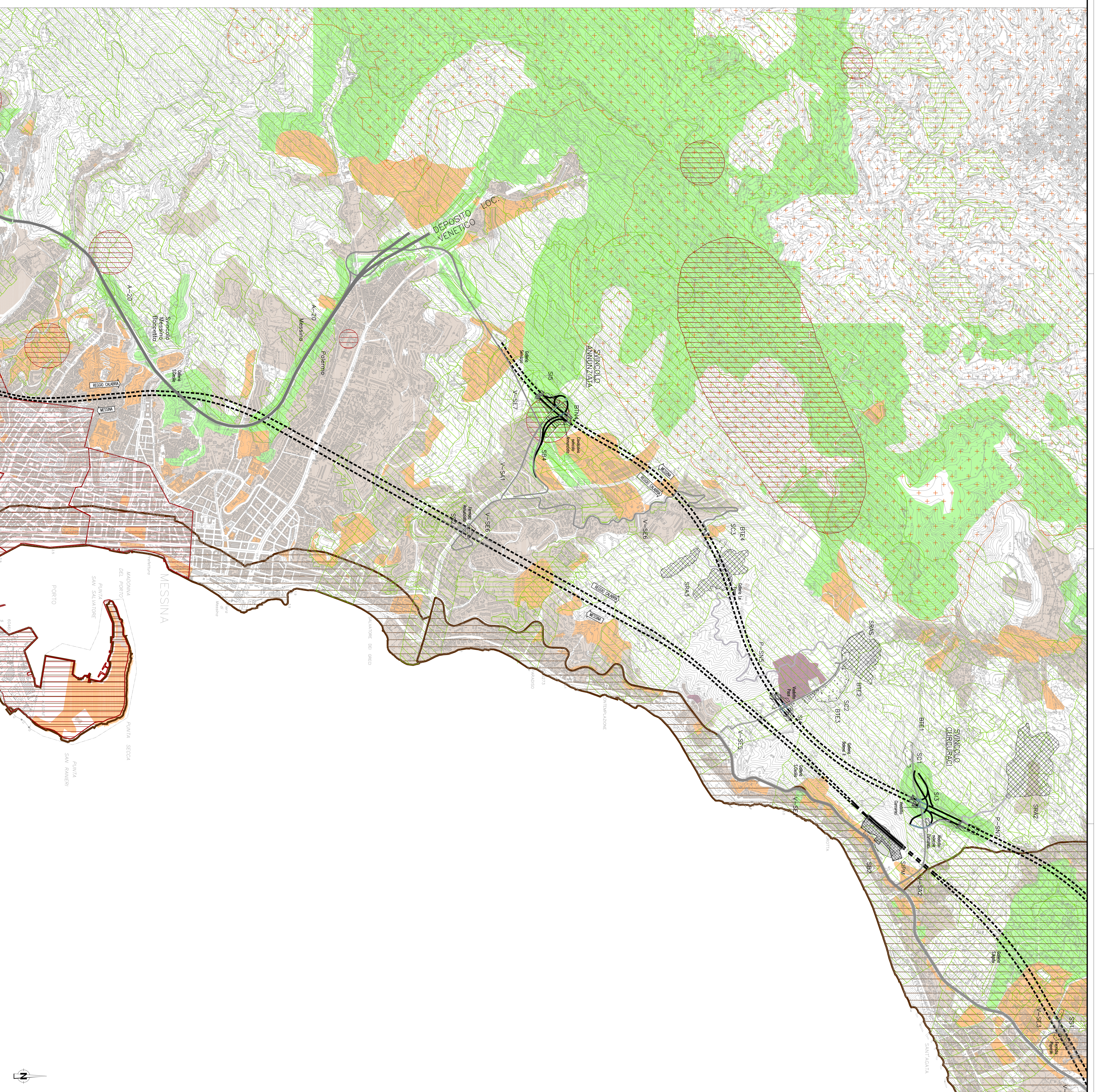
IMPRESA S.P.A. ITALIANA SOCIETA' ITALIANA PER CONDOTTE EVACUOLA S.P.A. (Materale)

COOPERATIVA MARITIMA E SIDERURGA S.P.A. (Materale)

SICHELWALDIA - JAVANA HEAVY INDUSTRIES CO. LTD. (Materale)

A.C.S. S.C.P.A. - CONSORCIO STABILE (Materale)

PROGETTO DEFINITIVO



GENERALE

AM0083_F0

STUDIO DI IMPATTO AMBIENTALE

QUADRO DI RIFERIMENTO PROGRAMMATICO

SICILIA - LIVELLI IN/COERENZA OPERE CON ASSETTO TERR-URB-VINCOLI-VINCOLI-FG.2/3

PROGETTO: Ponte sullo stretto di Messina

DATA: 10/06/2011

REDAZIONE: STUDIO DI IMPATTO AMBIENTALE

VERIFICA: STUDIO DI IMPATTO AMBIENTALE

APPROVAZIONE: STUDIO DI IMPATTO AMBIENTALE