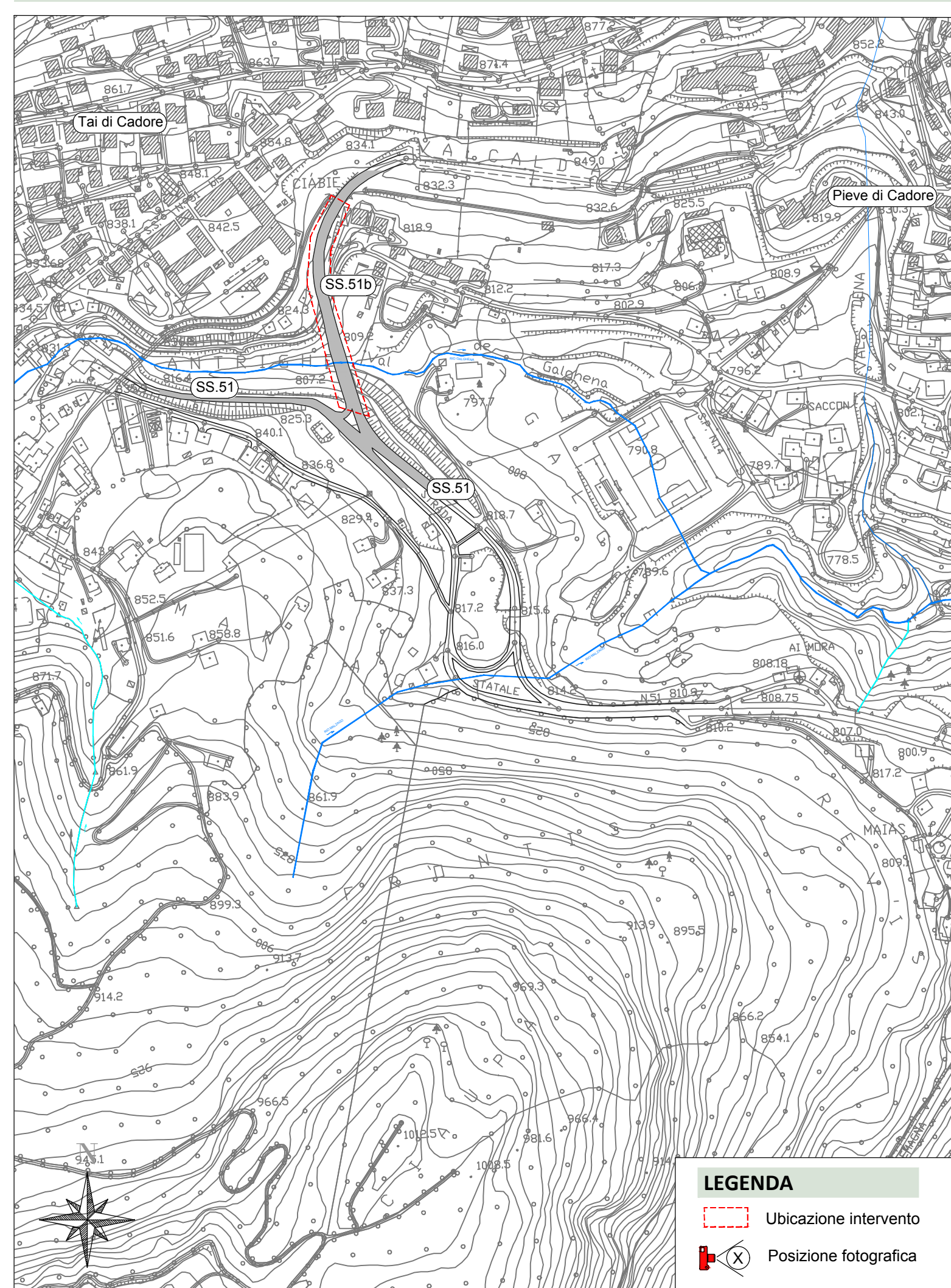
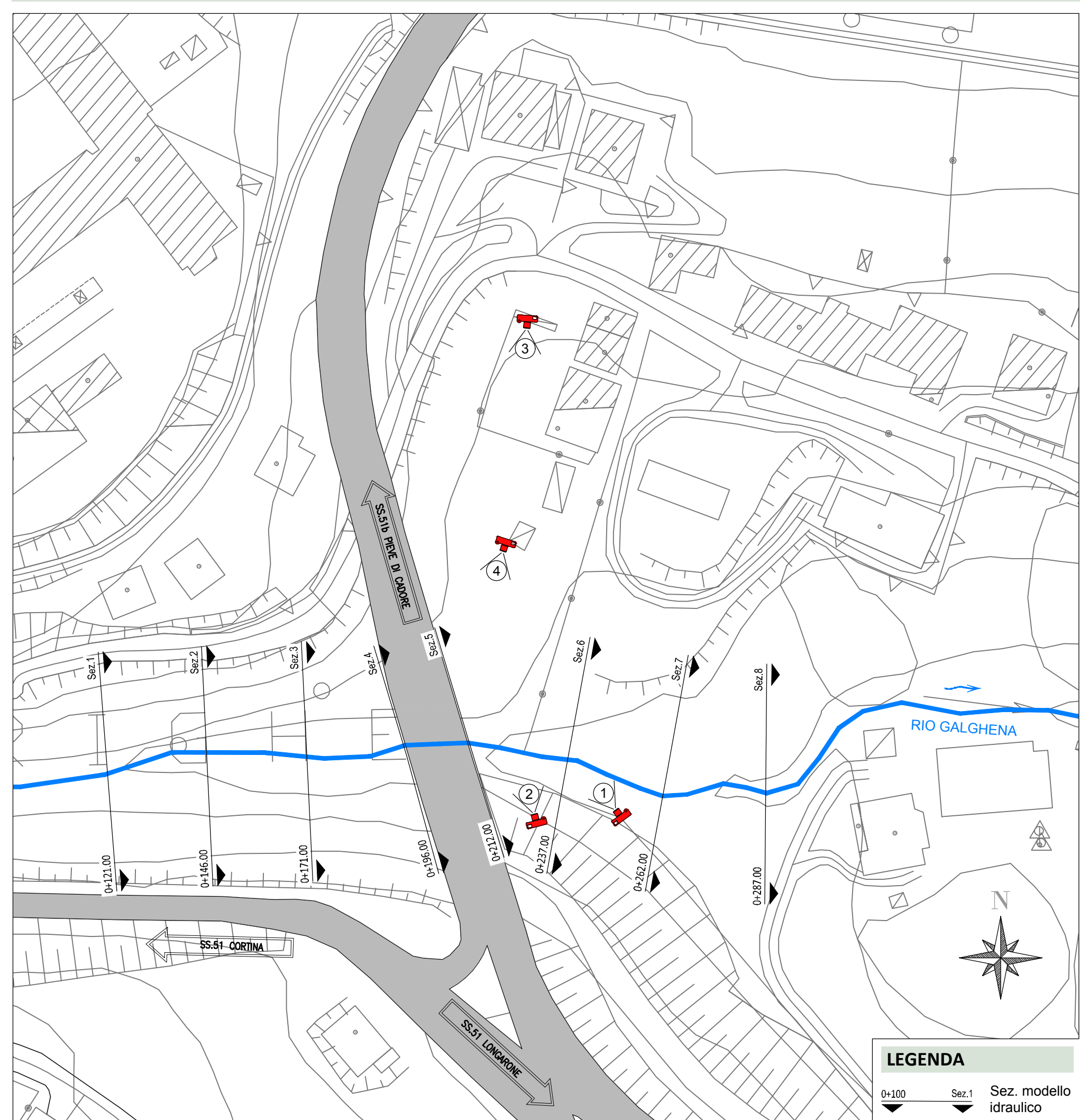


INQUADRAMENTO SU BASE CTR SCALA 1:5000



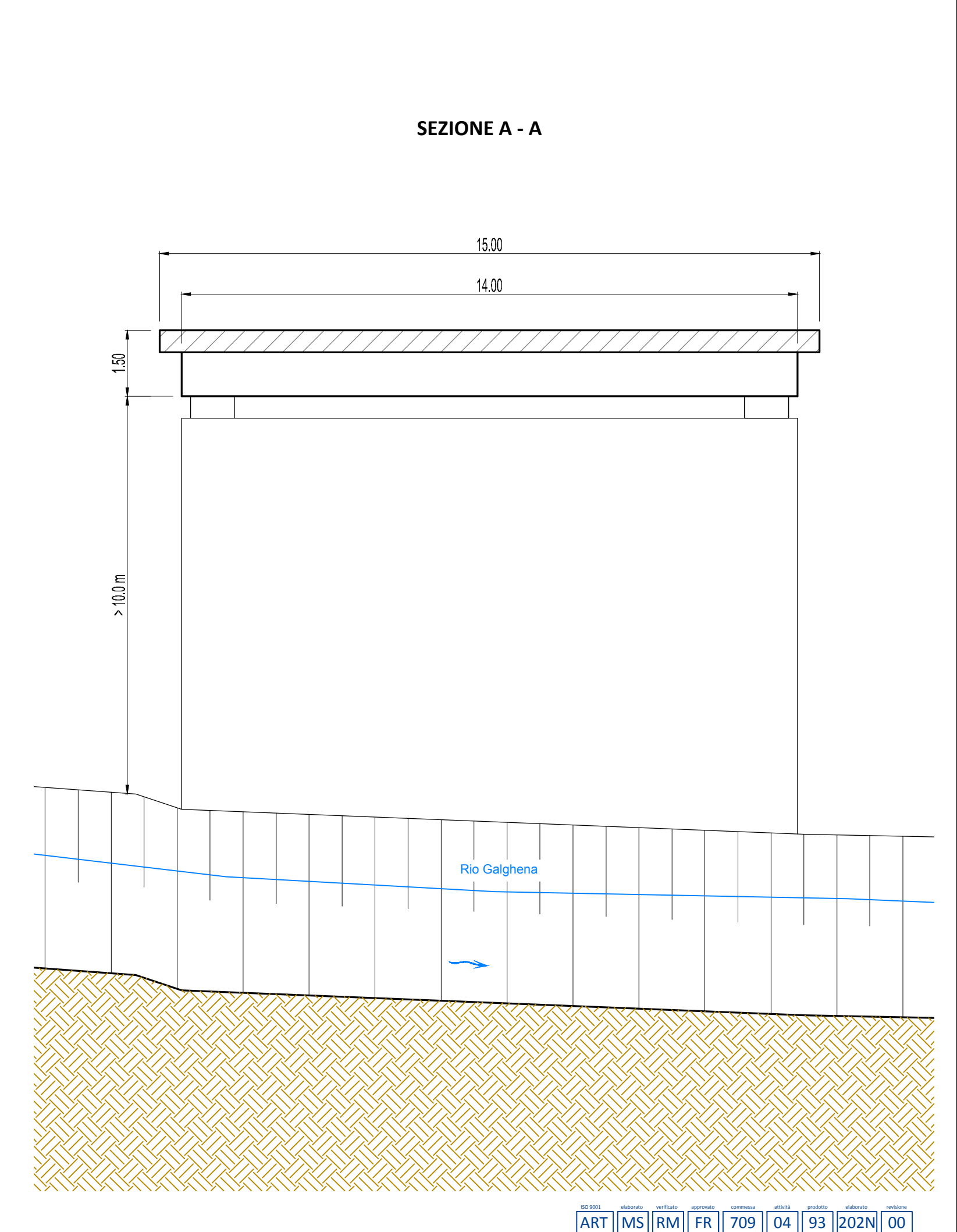
INQUADRAMENTO SU BASE CTR - SCALA 1:1000



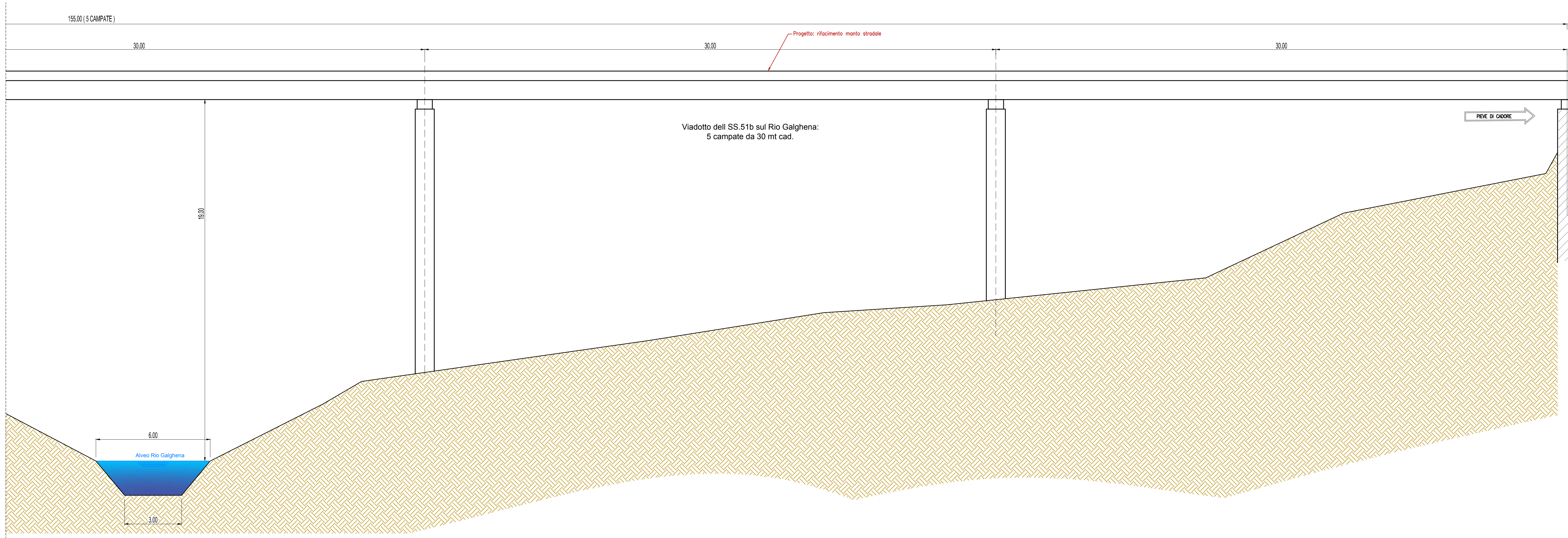
DOCUMENTAZIONE FOTOGRAFICA



SEZIONE TRASVERSALE VIADOTTO



SEZIONE LONGITUDINALE VIADOTTO - SCALA 1:100



anas Coordinamento Territoriale Nord Est
 Area Compartmentale Veneto
 Via E. Milosavljevic, 40 - 30173 Venezia Mestre - T (+39) 041 2911411 - F (+39) 041 5317241
 P.ec: anas.veneto@protezionecivile.veneto.it - www.ans.it

S.S. n° 51 "di Alemagna"
 Provincia di Belluno
 Piano straordinario per l'accessibilità
 a Cortina 2021
 Attraversamento dell'abitato di
 Tai di Cadore

PROGETTO DEFINITIVO
 PROGETTAZIONE ANAS S.p.A.
 Coordinamento Territoriale Nord Est - Area Compartmentale Veneto

IL PROGETTISTA:
 Ing. Pietro Leonardo CARLUCCI

IL GEOLOGO:
 Geol. Emanuele AMICI

IL GRUPPO DI PROGETTAZIONE:
 Dott. Marco FORMENTELLO
 Arch. Lisa ZANNONER

ASSISTENZA ALLA PROGETTAZIONE:
nrt ART Ambiente Riforma Territoriale ed
 Area Piano del Paes. S.p.A. s.r.l. s.p.a. s.p.a.
 Via S. Maria della Pace, 10 - 00185 Roma - T (+39) 06 444511 - F (+39) 06 4456224
 P.ec: anas@protezionecivile.veneto.it

visito: IL RESPONSABILE DEL PROCEDIMENTO
 Ing. Gabriella MANGNELLI

PROTOCOLLO:
 DATA:

N. ELABORATO:
Idrologia ed Idraulica
 Attraversamento ed inalterazioni secondarie
 Attraversamento Rio Galghena: Svincolo Est - Planimetria, profilo e sezioni tipo

CODICE PROGETTO	NOME FILE	REVISIONE	SCALA:
PROGETTO	T00_ID02_ECR_D02_A_RioGalghena.dwg		
MSVE14 D 1709		A	Varie
D			
C			
B			
A	EMISSIONE	GENNAIO 2018	M. SPOTTI, R. MALCOTTI, I. FRESA
REV.	DESCRIZIONE	DATA	REDAITTO VERIFICATO APPROVATO