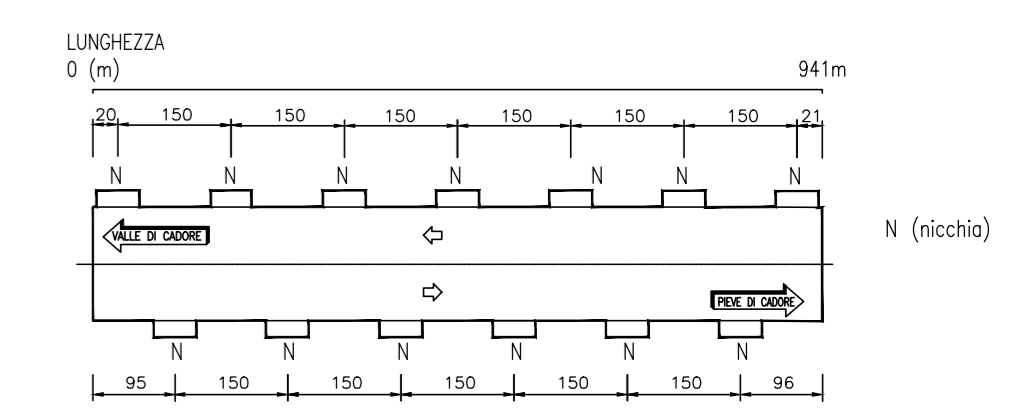


DISPOSIZIONE SCHEMATICA DELLE OPERE COMPLEMENTARI PER GALLERIE BIDIREZIONALI





ANAS

Coordinamento Territoriale Nord Est
 Area Compartmentale Veneto
 Via E. Mikosovich, 49 - 30173 Venezia Mestre - T (+39) 041 2911411 - F (+39) 041 5317321
 P.le. area veneta@coordinamento.veneto.ans.it - www.ans.it/veneto
 Anas S.p.A. - Società con Socio Unico
 Sede Legale
 Via Manzoni, 10 - 00185 Roma - T (+39) 06 44461 - F (+39) 06 4456224
 Cap. Soc. Euro 2.291.892.000,00 Iscr. R.E.A. 1024651 P.AVA 0213361003 - C.F. 8020450587



S.S. n° 51 "di Alemagna"
 Provincia di Belluno
 Piano straordinario per l'accessibilità
 a Cortina 2021
 Attraversamento dell'abitato di Tai di Cadore

PROGETTO DEFINITIVO
 PROGETTAZIONE ANAS S.p.A.
 Coordinamento Territoriale Nord Est - Area Compartmentale Veneto

IL PROGETTISTA: Ing. Pietro Leonardo CARLUCCI	IL GEOLOGO: Geol. Emanuel AMICI	IL GRUPPO DI PROGETTAZIONE: Geol. Marco FORMENTELLO Arch. Lisa ZANNOCHER
ASSISTENZA ALLA PROGETTAZIONE: STUDIO TECNICO ING. PUCCINELLI Mandataria-capogruppo		v. RESPONSABILE DEL PROCEDIMENTO Ing. Gabriella MANGANELLI
N. ELABORATO:		PROTOCOLLO: DATA:

GALLERIA NATURALE TAI DI CADORE
 PLANIMETRIA GENERALE CON UBICAZIONE NICCHIE

CODICE PROGETTO	NOME FILE: P00_GN00_OST_PL01A.DWG	REVISIONE	SCALA:
PROGETTO	LIV. PROG. N. PROG.		
MSVE14	D 1709		
	CODICE ELAB. P00GN00OSTPL01		
D			
B	SECONDA EMISSIONE	10/01/2019	
A	EMISSIONE	28/07/2017	P. Poggi M. Puccinelli P. Carlucci
REV.	DESCRIZIONE	DATA	REDATTO VERIFICATO APPROVATO