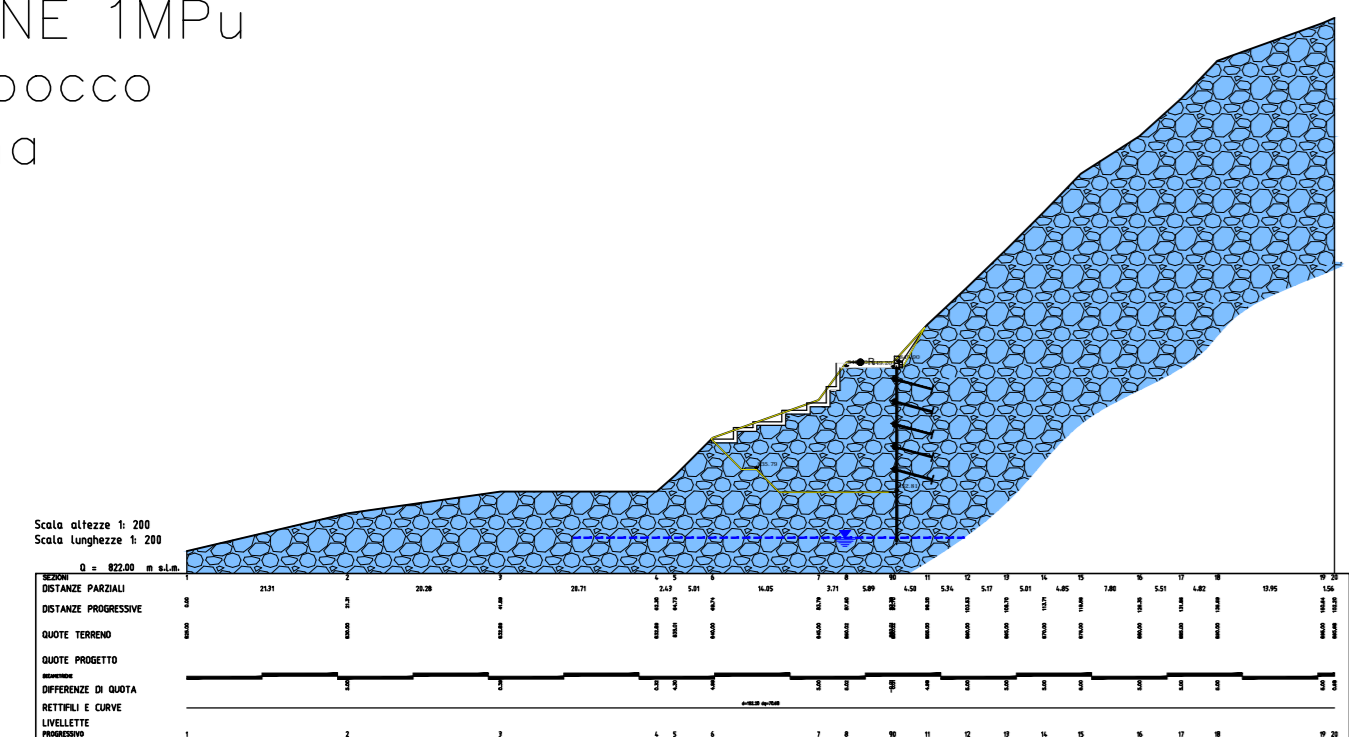
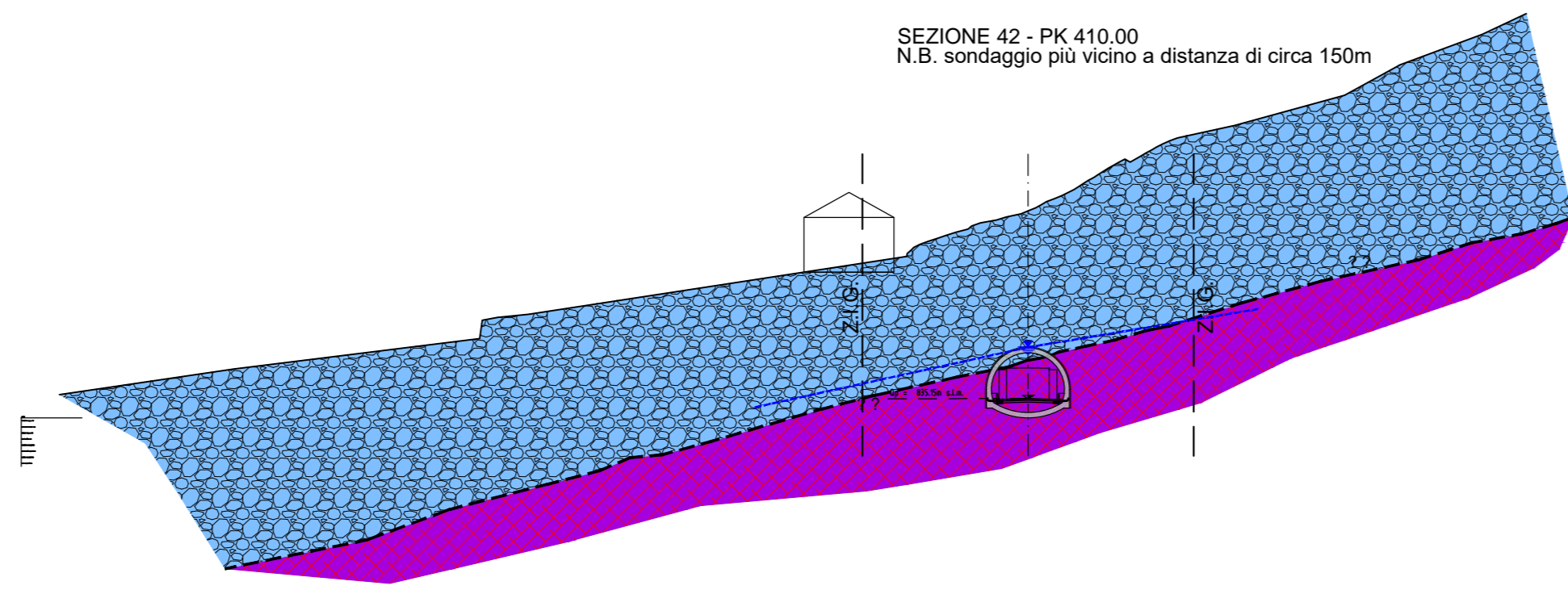


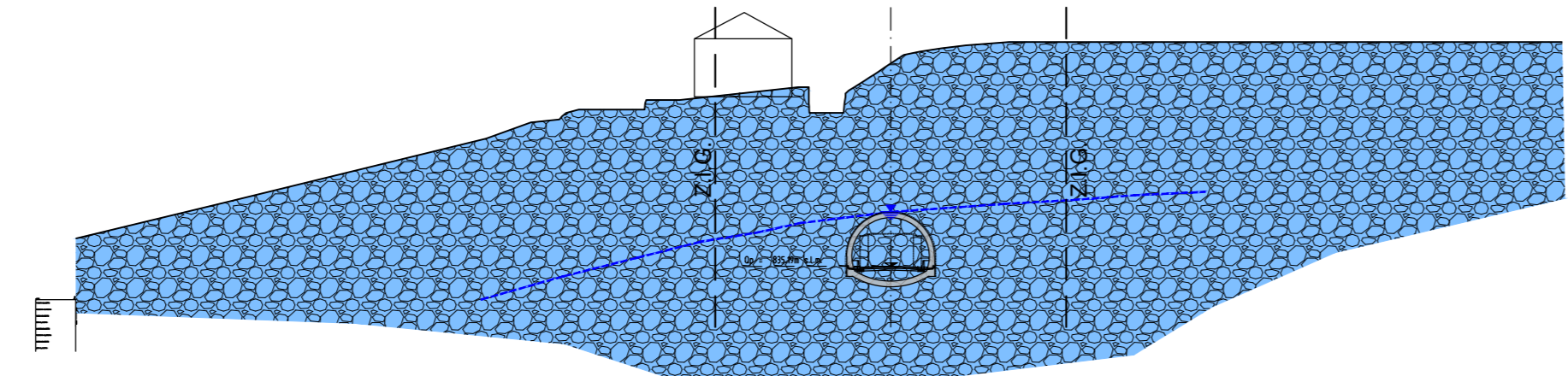
SEZIONE 1MPu
- imbocco
Cortina



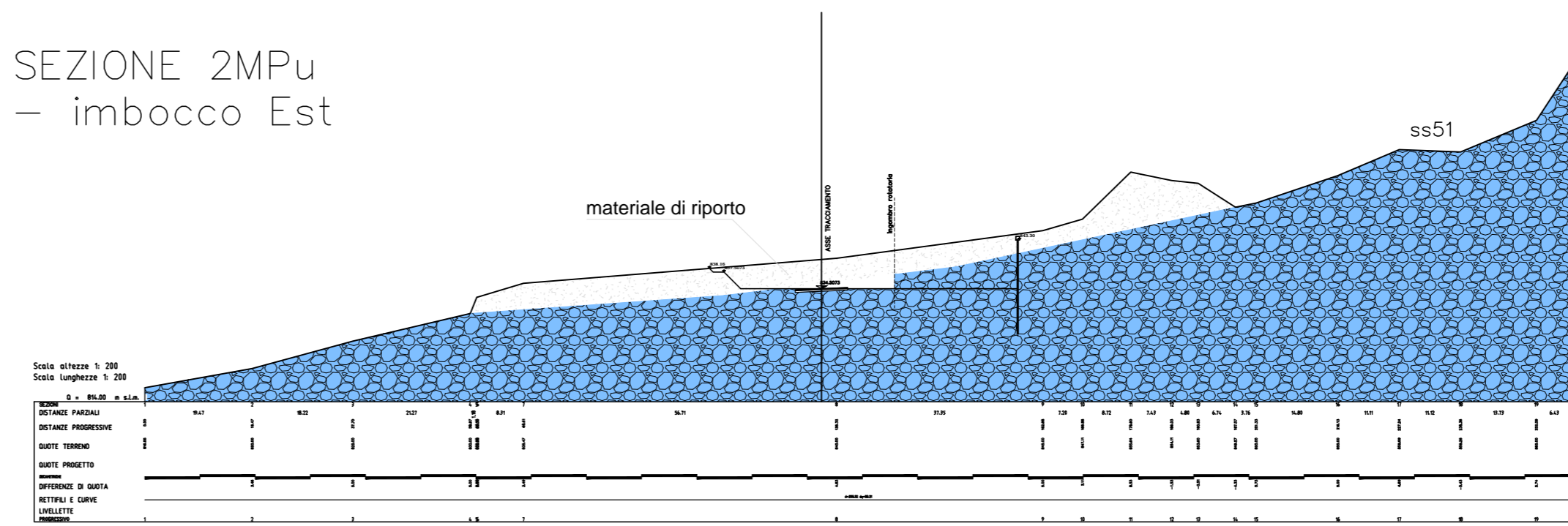
SEZIONE 42 - PK 410.00
N.B. sondaggio più vicino a distanza di circa 150m



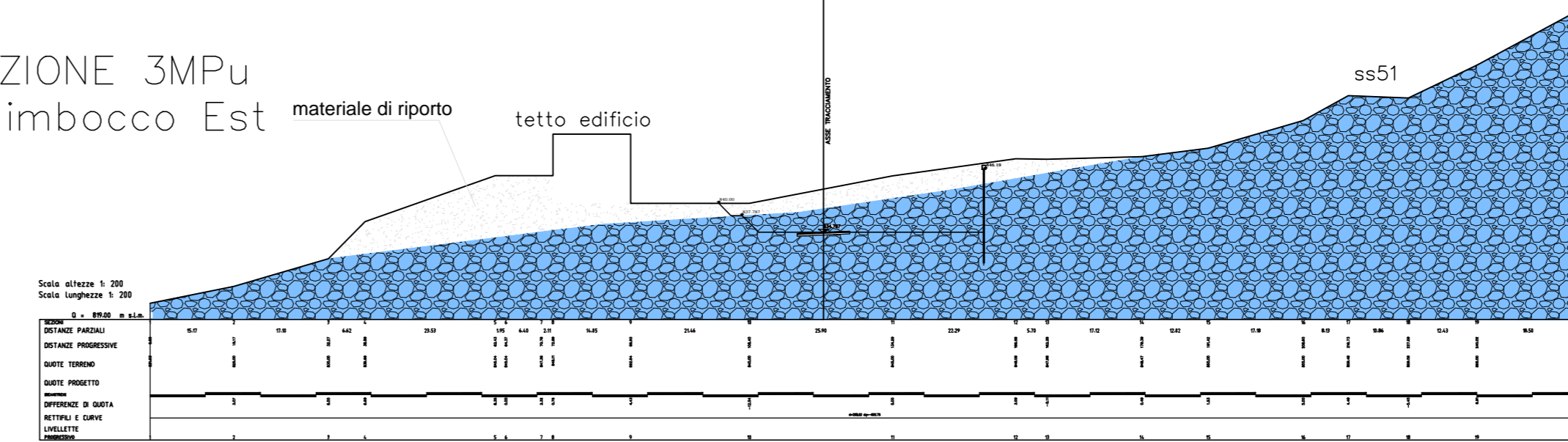
SEZIONE 64 - PK 640.00
N.B. sondaggio più vicino a distanza di circa 60m



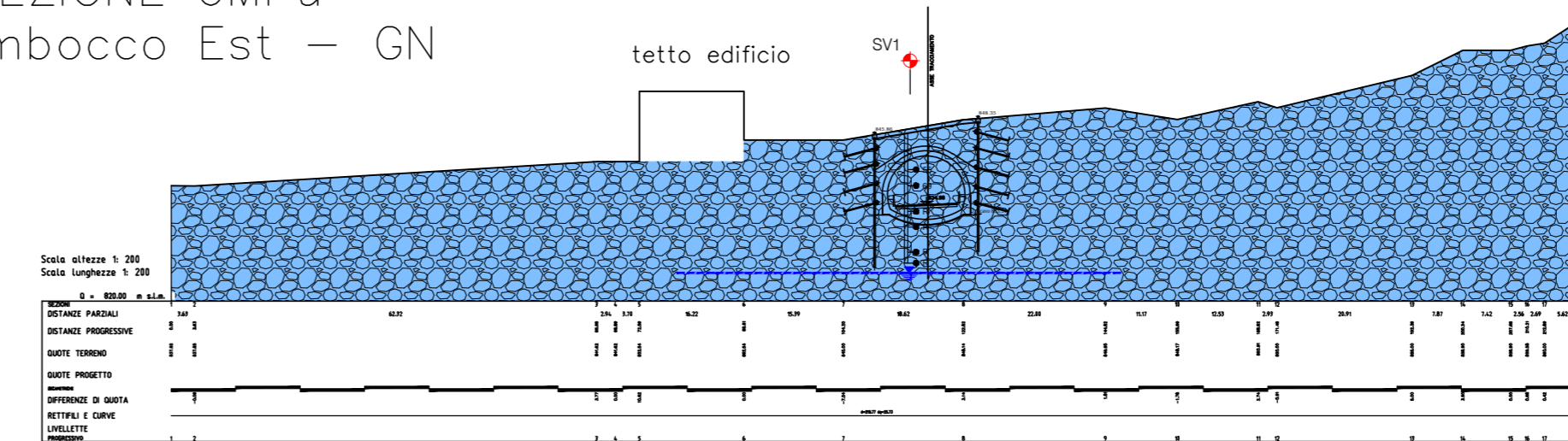
SEZIONE 2MPu
- imbocco Est



SEZIONE 3MPu
- imbocco Est



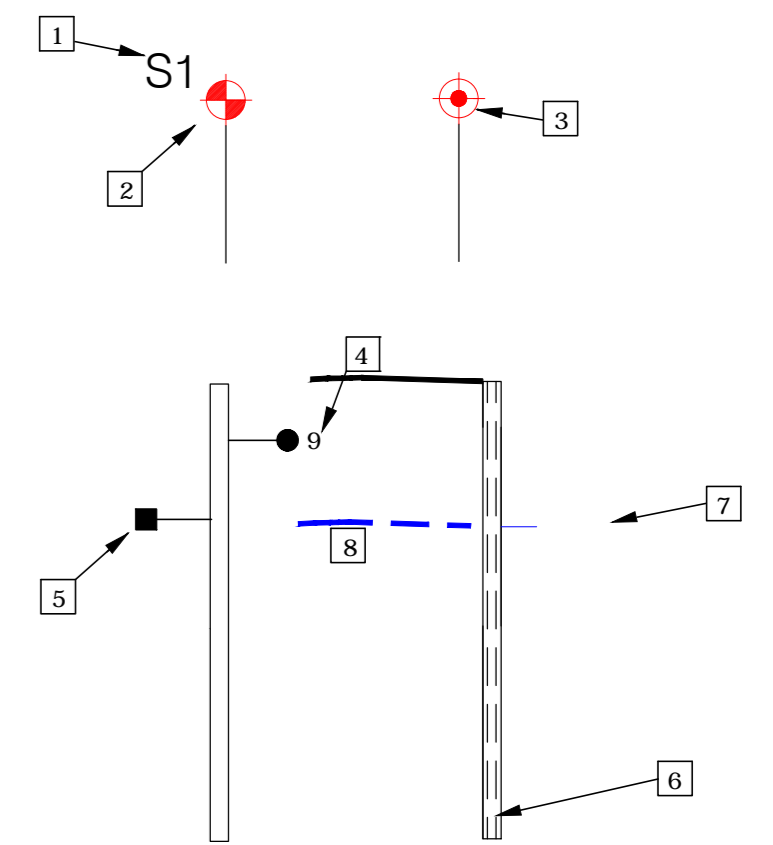
SEZIONE 6MPu -
imbocco Est - GN



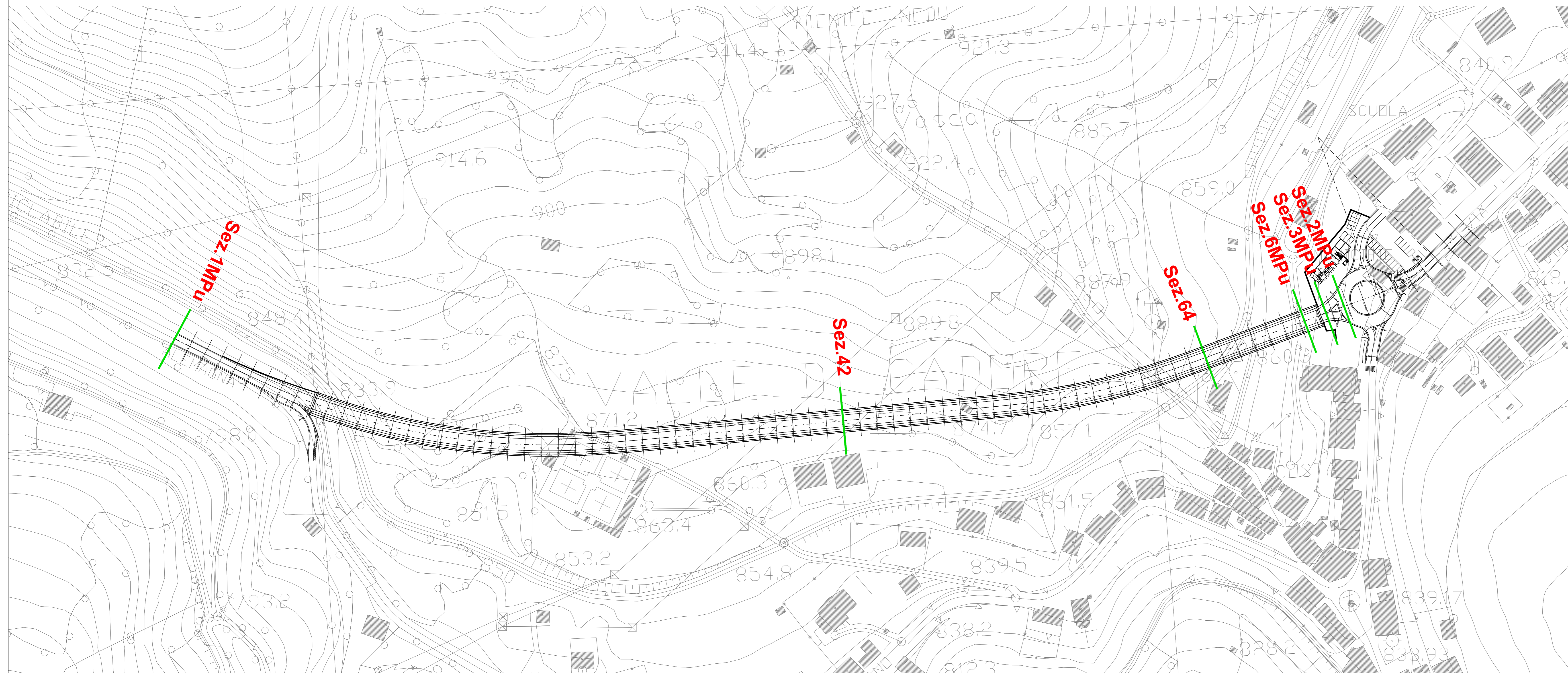
LEGENDA

- Depositi di copertura**
- ci Depositi eluvio-colluviali, a granulometria prevalentemente limoso-sabbiosa, con frammenti litoidi di varie dimensioni. Materiali di recente messa in posto
 - DT Detrito a grana grossa, formato da accumuli caotici di frammenti litoidi di varia natura, da spigolosi a sub-arrotondati, delle dimensioni generalmente comprese tra 1-2cm e 10-20cm, con frazione interstiziale, di frequente molto abbondante (matrice), a grana limo-sabbiosa e limo argillosa (Subsistema della Val Cenera). Pleistocene
- Substrato Permo-Triassico**
- K Ammasso roccioso formato da prevalenti calcari micritici e marnosi di colore da grigio scuro a nerastro, attraversati da frequenti vene e fratture riempite da calcite secondaria; intercalazioni di marme e marme calcaree molto alterate. Stato di fratturazione molto intenso, con evidenti segni di tettonizzazione; presenza di fasce molto inclinate, di spessore centimetrico (fino al dm), riempite da materiale triturato ricementato. Elevato livello di alterazione nelle porzioni marnose, che si presentano come materiale argilloso distato. Ammasso attribuibile alla Formazione del Werfen, Trias inferiore
- Limite tra formazioni geologiche accertato
ipotesizzato
incerto
- Zone tettonizzate
 - Faglia presunta
 - Zona di possibile circolazione idrica e/o di riempimento per fenomeni di carsismo non rilevabili direttamente in superficie, ma ipotizzati su basi geomorfologiche
 - Traccia delle sezioni

SONDAGGIO GEOTECNICO



- 1 Numerazione del sondaggio (se il numero è riportato tra parentesi, l'ubicazione del sondaggio è fuori l'asse del tracciato - in metri la distanza dall'asse)
- 2 Sondaggio geognostico a carotaggio continuo
- 3 Sondaggio geognostico attrezzato con piezometro
- 4 Resistenza penetrometrica dinamica misurata in foro con prova SPT, espresse in colpi/30cm (R-rifluto)
- 5 Descrizione del campionamento
□ campione disturbato
■ campione indisturbato
- 6 Piezometro a tubo aperto (tratto lineare)
□ livello di falda misurato nel piezometro
- 7 Livello minimo e massimo e relativa data di misura
- 8 Andamento presunto della falda idrica



anas
 Area Compartmentale Veneta
 Via E. Mikosovich, 49 - 30173 Venezia Mestre T (+39) 041 2911411 - F (+39) 041 5317321
 P.le Jacopo Sansone 1 - 30138 Montebelluna (TV) - www.anas.it
ANAS S.p.A. - Società con Socio Unico
 Sede Legale
 Via Montebelluna, 10 - 00185 Roma T (+39) 06 44461 - F (+39) 06 4456224
 P.le Anselmo Spasalone 4
 Cap. Soc. Euro 2.289.892.000,00 Iscr. R.E.A. 1024951 P.IVA 02133681003 - C.F. 80206450567

S.S. n° 51 "di Alemagna"
 Provincia di Belluno
 Piano straordinario per l'accessibilità
 a Cortina 2021
 Attraversamento dell'abitato di Valle di Cadore

PROGETTO DEFINITIVO
 PROGETTAZIONE ANAS S.p.A.
 Coordinamento Territoriale Nord Est - Area Compartmentale Veneto

| | | |
|--|-------------------------------------|--|
| IL PROGETTISTA: Ing. Pietro Leonardo CARLUCCI | IL GEOLOGO: Geol. Emanuela AMICI | IL GRUPPO DI PROGETTAZIONE: Dott. Lisa FORNARDI Arch. Lisa ZANDNER |
|--|-------------------------------------|--|

| | |
|--|--|
| ASSISTENZA ALLA PROGETTAZIONE: INTEGRA Ing. Geol. Massimo Pietromuro Viale Sagrado, 4 - 00173 Roma | IL RESPONSABILE DEL PROCEDIMENTO: Ing. Gabriella MANGONELLI |
|--|--|

| | |
|---------------|---|
| N. ELABORATO: | GEOLOGIA - GEOTECNICA Sezioni Geologiche |
|---------------|---|

| | | | |
|--|------------------------------|-----------------|------------------|
| CODICE PROGETTO: PROGETTO IV. PRG. N. PRG. MSVE14 D 1711 | NOME FILE: TOOGEOGEOG01_A | REVISIONE: A | SCALA: 1:2000 |
|--|------------------------------|-----------------|------------------|

| | | | | | | |
|--------|-----------------|-------------|----------------|---------|------------|-----------|
| REV. A | PRIMA EMISSIONE | DESCRIZIONE | DATA | REDDATO | VERIFICATO | APPROVATO |
| | | | Settembre 2017 | | | |