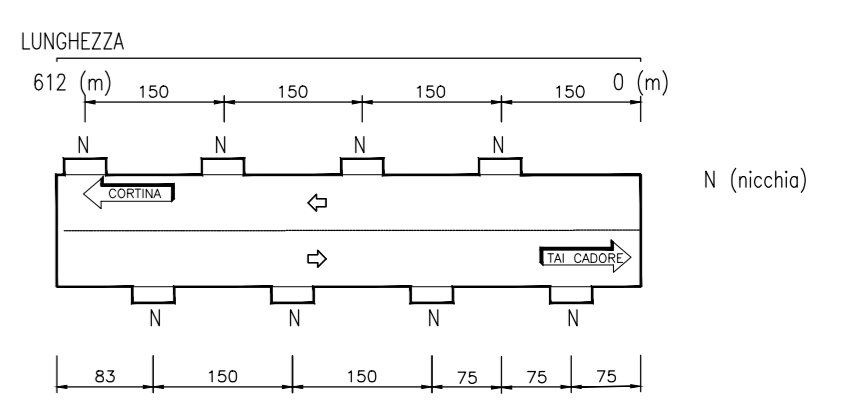


DISPOSIZIONE SCHEMATICA DELLE OPERE COMPLEMENTARI PER GALLERIE BIDIREZIONALI



anas
 Coordinamento Territoriale Nord Est
 Area Compartmentale Veneto
 Via E. Matteotti, 49 - 30173 Venezia Mestre T +39 041 2911411 - F +39 041 5317321
 Fax Area veneto@coordinamento-nord-est.anas.it - www.anas.it
 Anas S.p.A. - Società con Socio Unico
 Socio Unico:
 Via Marzotto, 10 - 00185 Roma T +39 06 444611 - F +39 06 4450224
 Fax area@coordinamento-nord-est.anas.it
 Cap. Soc. Euro 2.250.000.000.000 Iscr. R.E.A. 1024951 P.IVA 02133681003 - C.F. 8020840087

S.S. n° 51 "di Alemagna"
 Provincia di Belluno
 Piano straordinario per l'accessibilità
 a Cortina 2021
 Attraversamento dell'abitato di Valle di Cadore

PROGETTO DEFINITIVO
 PROGETTAZIONE ANAS S.p.A.
 Coordinamento Territoriale Nord Est - Area Compartmentale Veneto

IL PROGETTISTA: Ing. Pietro Leonardo CARLUCCI	IL GEOLOGO: Geol. Emanuele AMICI	IL GRUPPO DI PROGETTAZIONE: Dott. Marco FORMENTELLO Arch. Lisa ZANONER
--	-------------------------------------	--

ASSISTENZA ALLA PROGETTAZIONE: zollet SINT STUDIO TECNICO ING. PUCCINELLI Mandataria capogruppo Mandante Mandante	IL RESPONSABILE DEL PROCEDIMENTO: Ing. Gabriella MANGNELLI
--	---

N. ELABORATO: **GALLERIA NATURALE VALLE DI CADORE**
 PLANIMETRIA GENERALE CON UBICAZIONE NICCHIE

PROGETTO	LIV. PROG.	N. MOD.	NOME FILE	REVISIONE	SCALA:
MSVE114	D	17/11	P00_GN00_OST_PL01A.DWG	A	1:1000
D					
C					
B					
A	EMISSIONE	28/07/17	V. BALDINI	M. PUCCINELLI	P. CARLUCCI
REV.	DESCRIZIONE	DATA	REDAITTO	VERIFICATO	APPROVATO