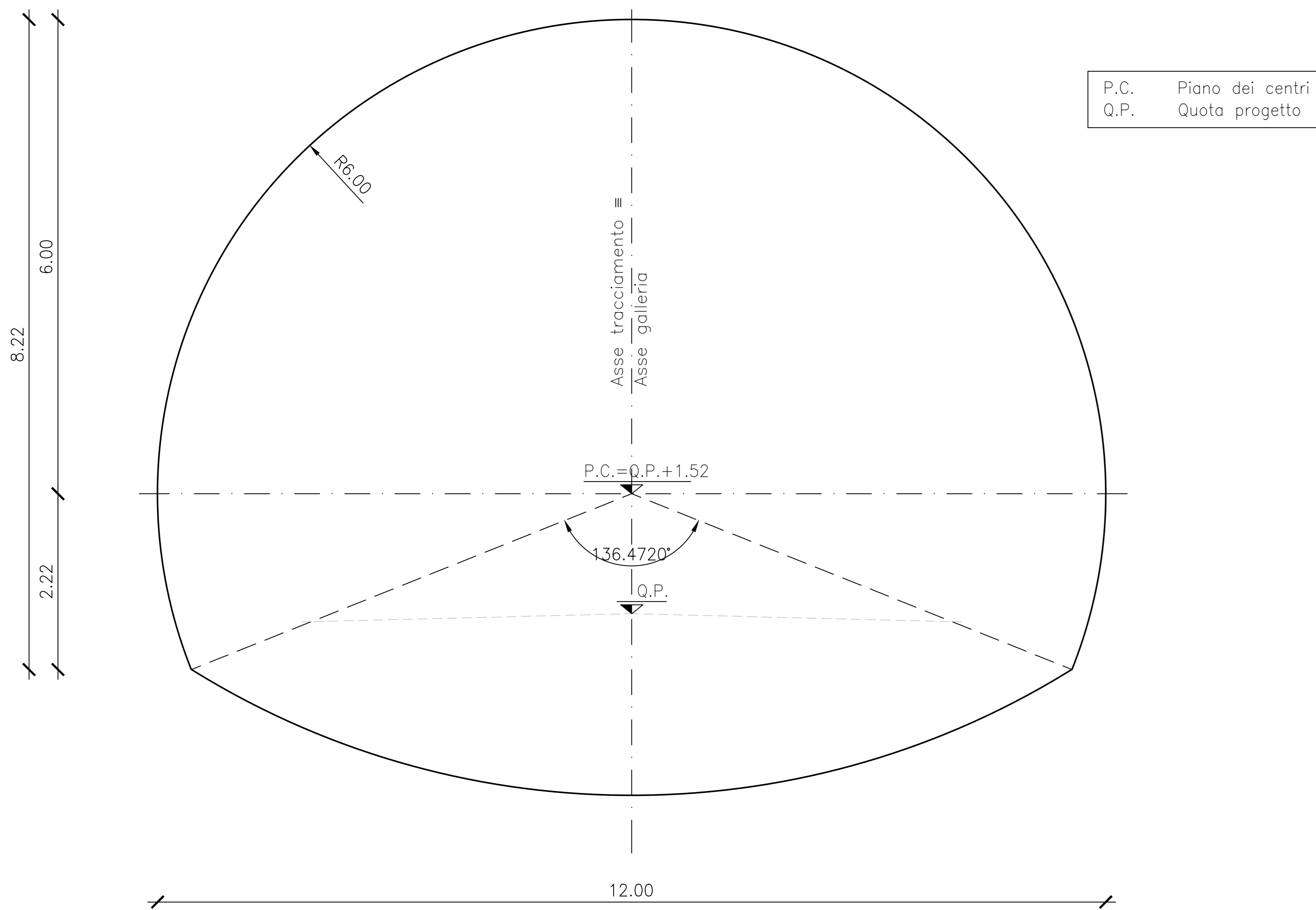
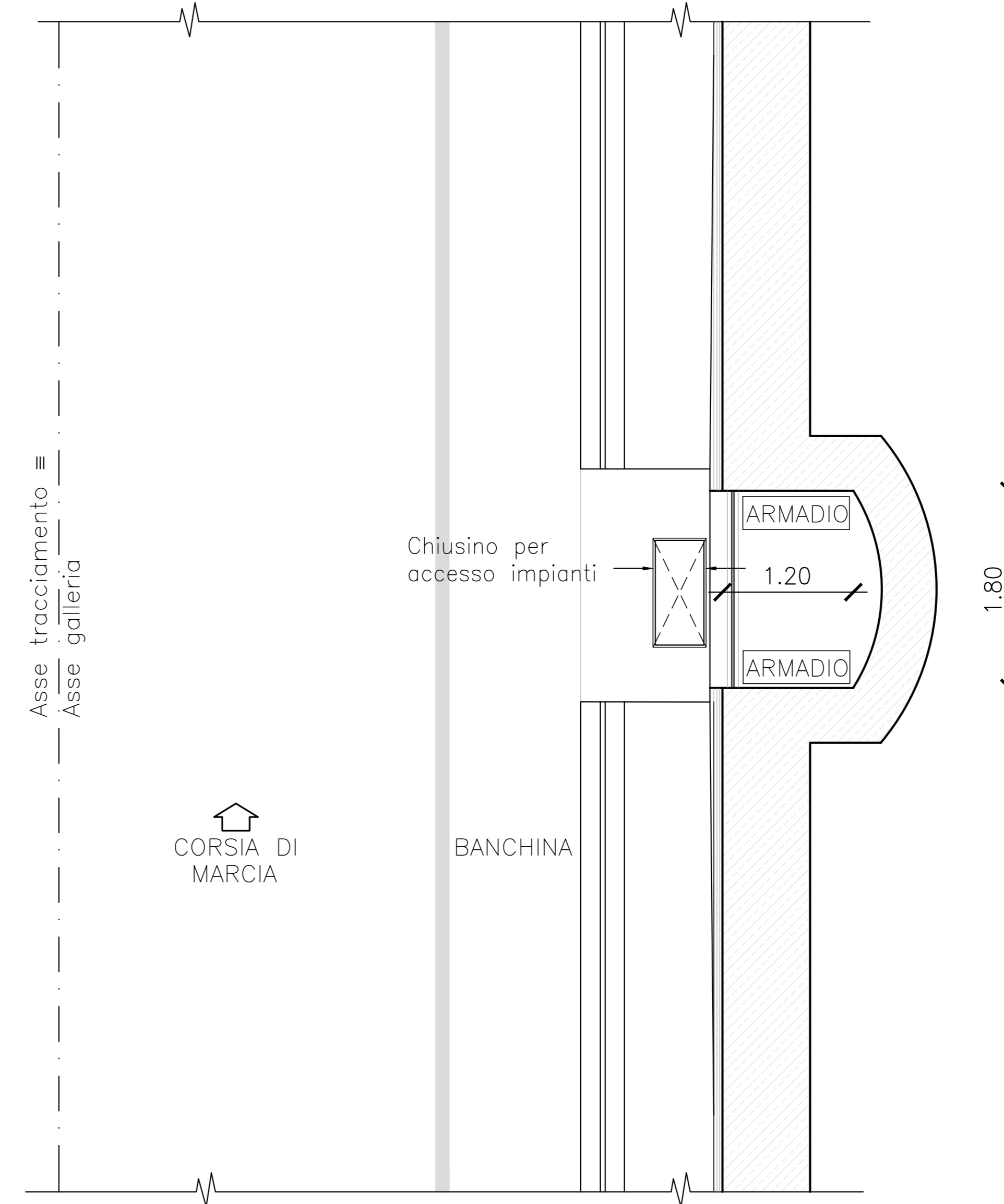


SEZIONE TIPO CORRENTE
CARPENTERIA INTERNA - CARATTERISTICHE GEOMETRICHE
 SCALA 1:50



P.C. Piano dei centri
 Q.P. Quota progetto

PIANTA CORRENTE CON NICCHIA
FUNZIONALE
 SCALA 1:50



CAMPI DI APPLICAZIONE DELLA SEZIONE TIPO
 La carpenteria rappresentata nella presente tavola trova applicazione in rettili e nelle tratte in curva senza allargamenti.
 Tenendo conto della visuale libera e della distanza di arresto valutata secondo il d.m. 05.11.2001, il campo di impiego per tratte in curva e' quello di seguito riportato.
 - CURVA IN SINISTRA
 Per un raggio di 1430 m: pendenza trasversale di 3.27%; pendenza longitudinale del -5% (discesa).
 Per un raggio di 950 m: pendenza trasversale di 4.25%; pendenza longitudinale del 5% (salita).
 - CURVA IN DESTRA
 Per un raggio di 1430 m: pendenza trasversale di 3.27%; pendenza longitudinale del -5% (discesa).
 Per un raggio di 950 m: pendenza trasversale di 4.25%; pendenza longitudinale del 5% (salita).
 I valori di riferimento sopra indicati (raggi e pendenze longitudinali) sono da considerarsi come limiti inferiori di impiego compatibili con le sezioni tipologiche rappresentate nel presente elaborato.

NOTA SULLE CARPENTERIE
 - i raggi di curvatura dei piedritti e della calotta non possono essere modificati e si intendono con una tolleranza pari a +/- 0,02 m;
 - il raggio di curvatura dell'arco rovescio e' indicativo
 - al fine di minimizzare la superficie di scavo, in funzione della massima pendenza trasversale della piattaforma stradale riscontrabile per ogni singola opera, potrà essere ottimizzata la differenza di quota tra la Q.P. e l'attacco arco rovescio-calotta

NOTA SULL' IDRAULICA
 - le dimensioni dei particolari idraulici riportati in sezione tipo sono indicative;
 - le griglie ed i chiusini devono essere conformi alle norme UNI EN 124;

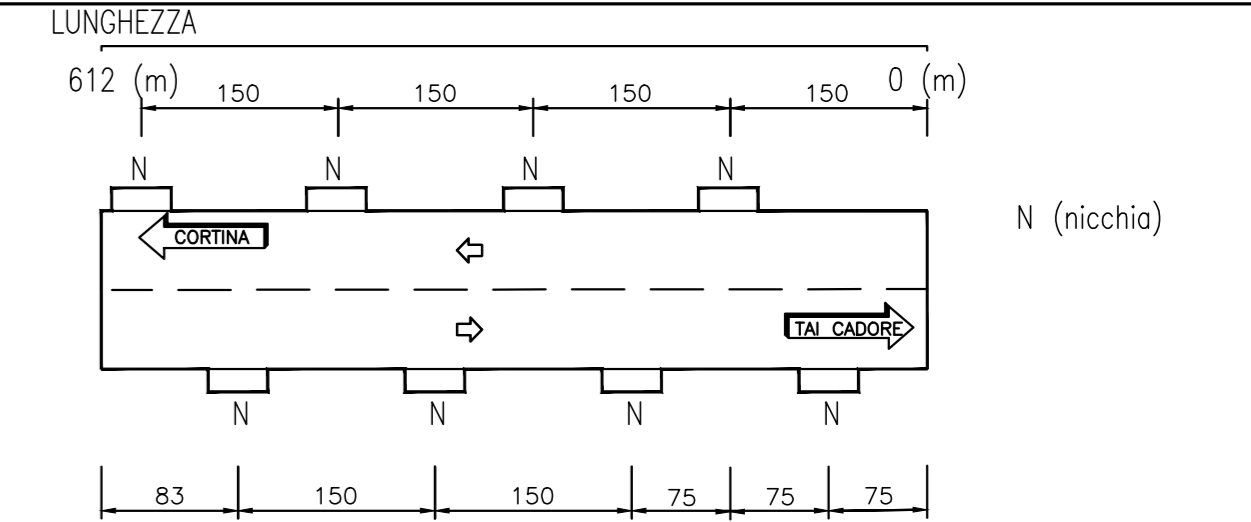
NOTA SU IMPIANTI E SICUREZZA
 - le pareti laterali delle gallerie saranno rivestite per i primi 4m con vernice di colore bianco (in conformità alle linee guida impianti di sicurezza in galleria). In particolare si prevede l'impiego di una finitura con vernice autopulente al biossido di titanio

NOTA SULLE PAVIMENTAZIONI
 - il manto stradale drenante non e' impiegabile all'interno delle gallerie oltre 50 m dagli imbocchi.

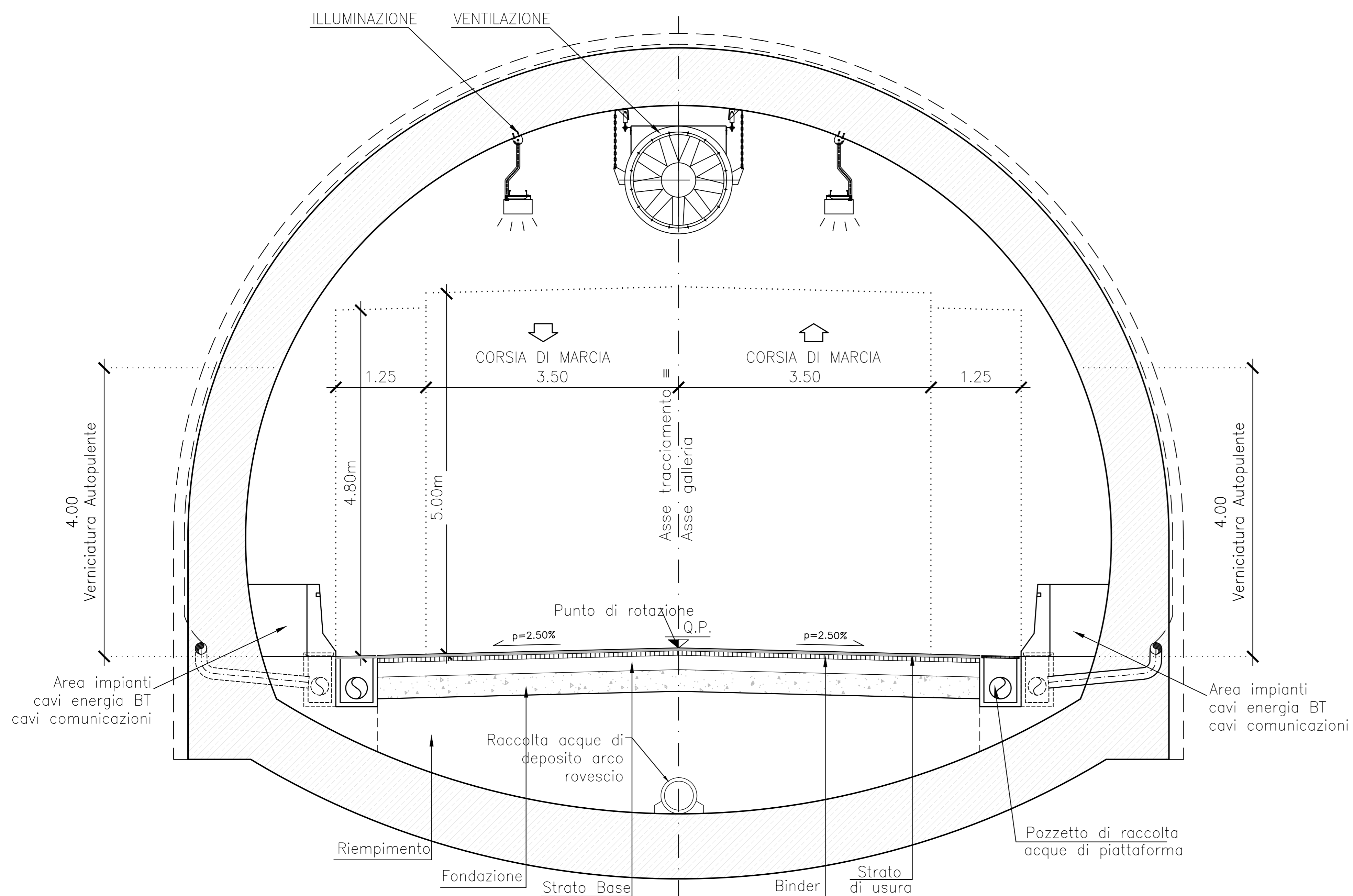
Le presenti sezioni andranno verificate sulla base delle reali condizioni plano-altimetriche del Tracciato. Ogni variazione geometrica apportata alle carpenterie andrà comunicata e sottoposta ad approvazione del servizio progettazione.

N.B.: tutte le misure sono espresse in metri

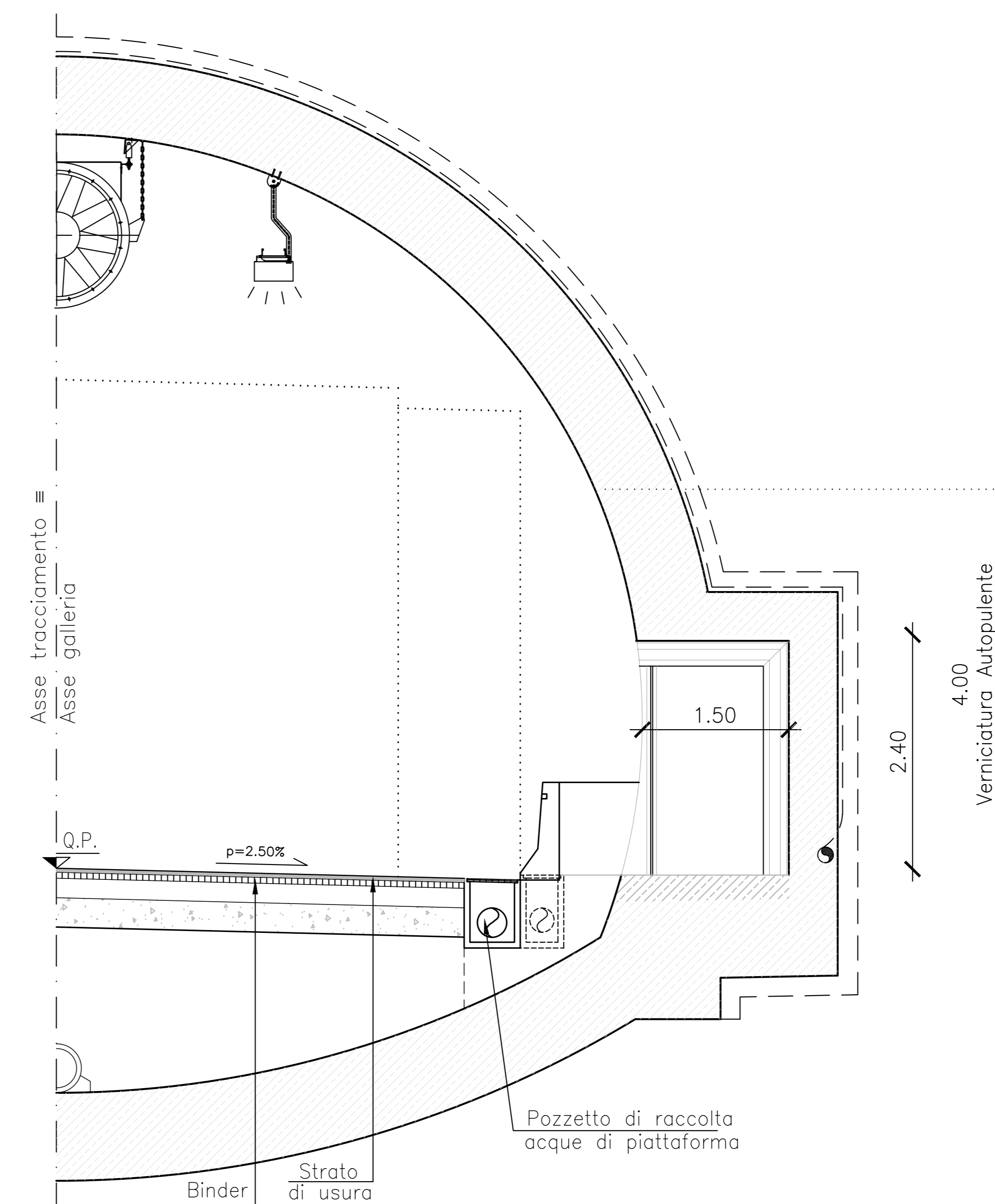
DISPOSIZIONE SCHEMATICA DELLE OPERE COMPLEMENTARI PER GALLERIE BIDIREZIONALI



SEZIONE TIPO CORRENTE
FUNZIONALE
 SCALA 1:50



SEZIONE TIPO CORRENTE CON NICCHIA
FUNZIONALE
 SCALA 1:50



Coordinamento Territoriale Nord Est
Area Compartmentale Veneto
 Via E. Millosevich, 40 - 30173 Venezia Mestre T [+39] 041 2911411 - F [+39] 041 5317321
 Pec: area.veneto@postacert.stradaeas.it - www.stradaeas.it
Anas S.p.A. - Società con Socio Unico
 Sede Legale
 Via Monzambano, 10 - 00185 Roma T [+39] 06 44461 - F [+39] 06 4456224
 Pec: anas@postacert.stradaeas.it
 Cap. Soc. Euro 2.269.892.000,00 Iscr. R.E.A. 1024951 P.IVA 02133681003 - C.F. 80208450587

S.S. n° 51 "di Alemagna"
 Provincia di Belluno
 Piano straordinario per l'accessibilità a Cortina 2021
 Attraversamento dell'abitato di Valle di Cadore

PROGETTO DEFINITIVO
PROGETTAZIONE ANAS S.p.A.
 Coordinamento Territoriale Nord Est - Area Compartmentale Veneto

IL PROGETTISTA: Ing. Pietro Leonardo CARLUCCI	IL GEOLOGO: Geol. Emanuela AMICI	IL GRUPPO DI PROGETTAZIONE: Dott. Marco FORMENTELLO Arch. Lisa ZANNONER
---	--	--

ASSISTENZA ALLA PROGETTAZIONE: zollet Ingegneria Mandatario-capogruppo	SINT Ingegneria Mandatario	STUDIO TECNICO ING. PUCCINELLI Mandatario	visto: IL RESPONSABILE DEL PROCEDIMENTO Ing. Gabriella MANGINELLI
N. ELABORATO:			PROTOCOLLO: DATA:

GALLERIA NATURALE VALLE DI CADORE
 ALLESTIMENTO FUNZIONALE
 SEZIONI TIPO CORRENTE E CON NICCHIA

CODICE PROGETTO	NOME FILE	REVISIONE	SCALA:
PROGETTO LIV. PROG. N. PROG. MSVE14 D 1711	P00_GN00_OST_ST01A.DWG	A	1:50
CODICE ELAB.	CODICE FILE		
P00GN00OSTST01			
D			
C			
B			
A	EMISSIONE	28/07/2017	V. Baldini M. Puccinelli P. Carlucci
REV.	DESCRIZIONE	DATA	REDATTO VERIFICATO APPROVATO