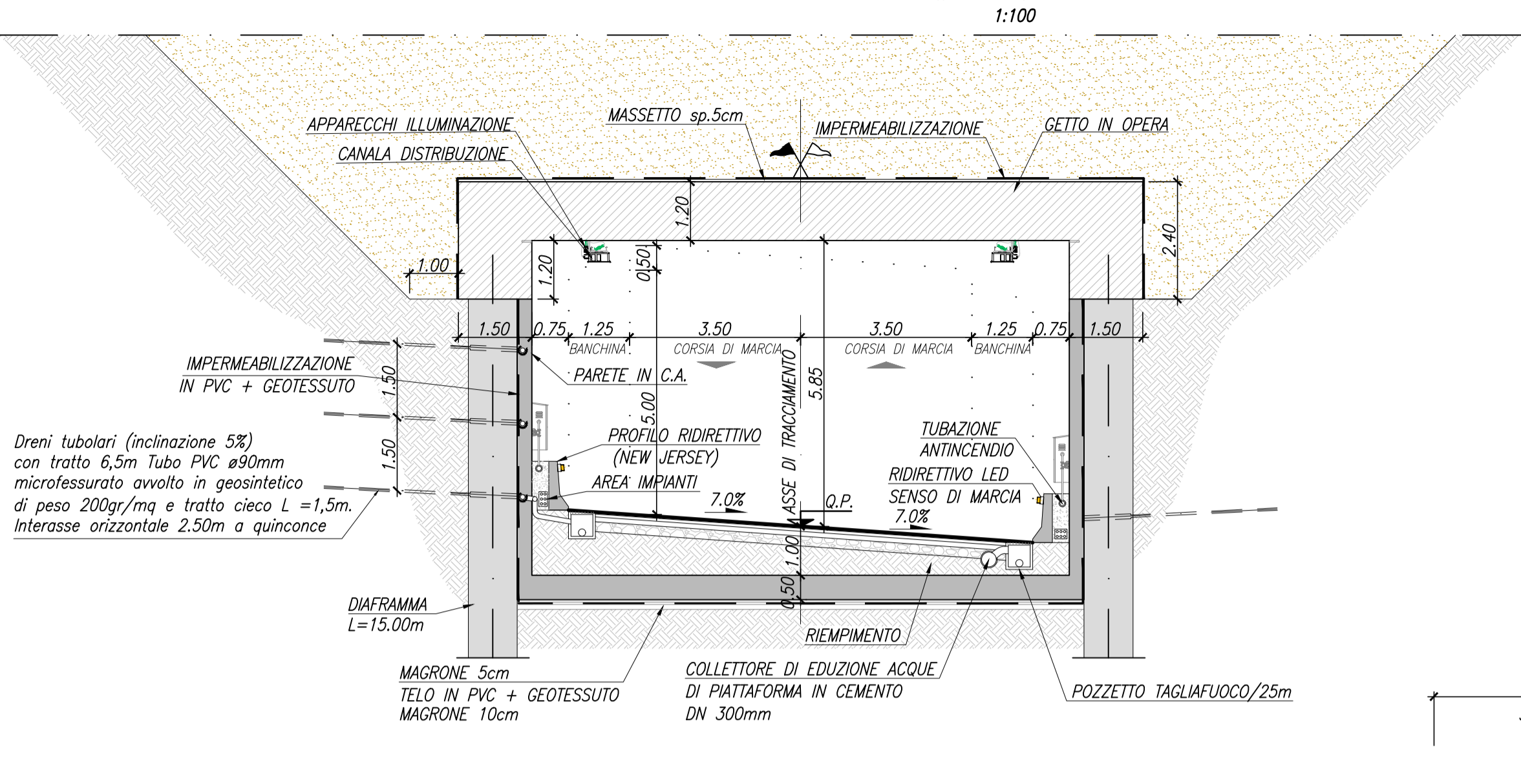
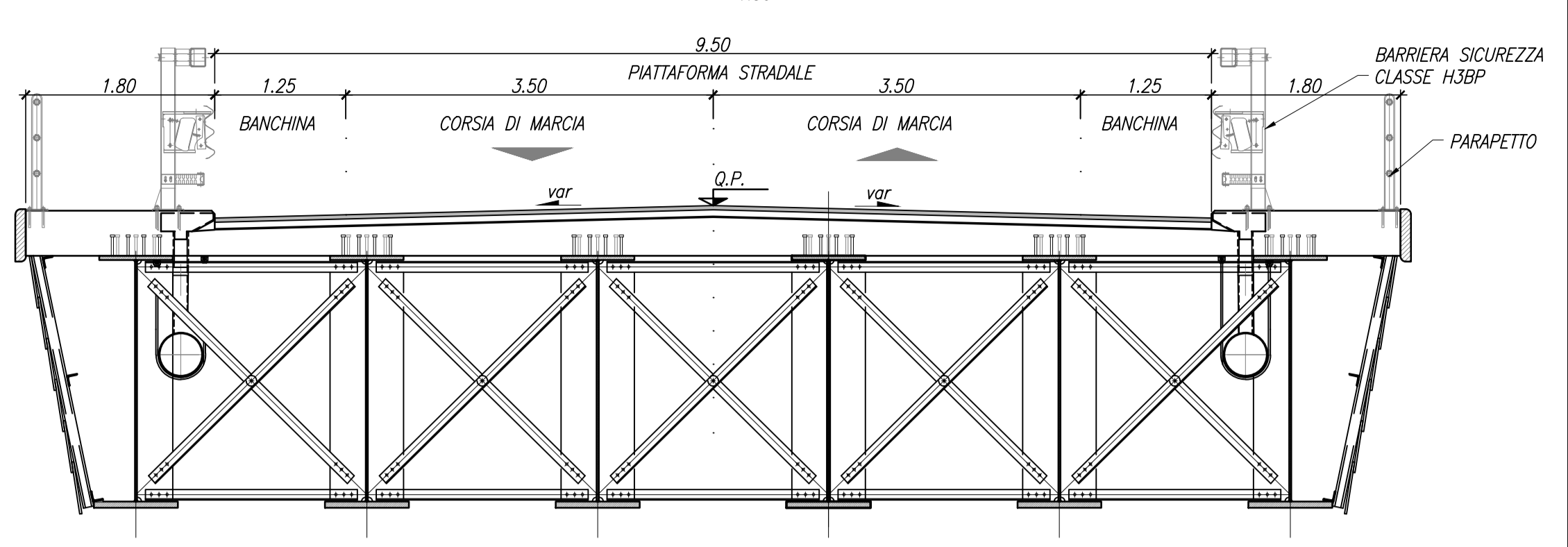


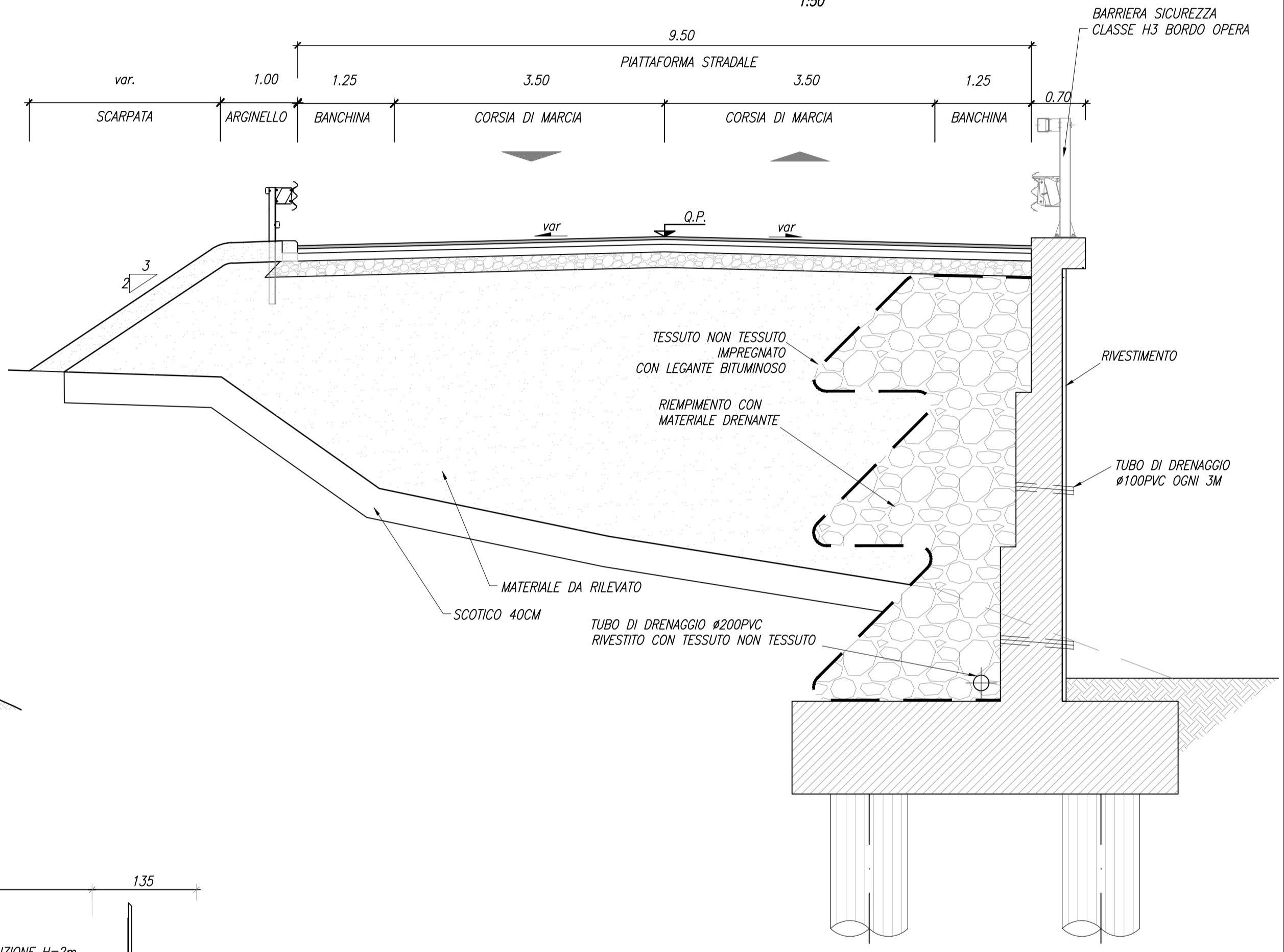
SEZIONE TIPO GALLERIA TRATTO IN CURVA (p%max)



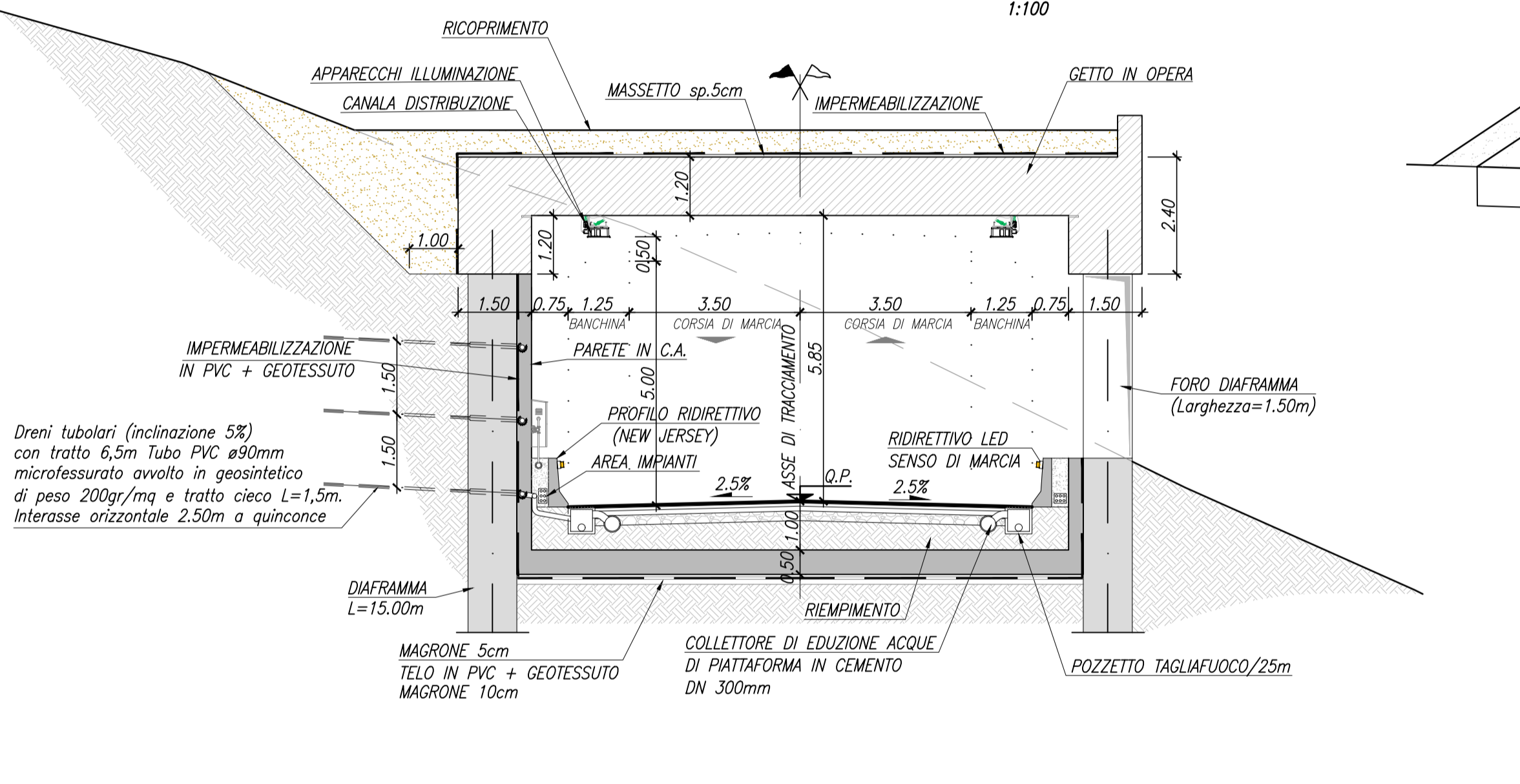
SEZIONE TIPO - PONTE



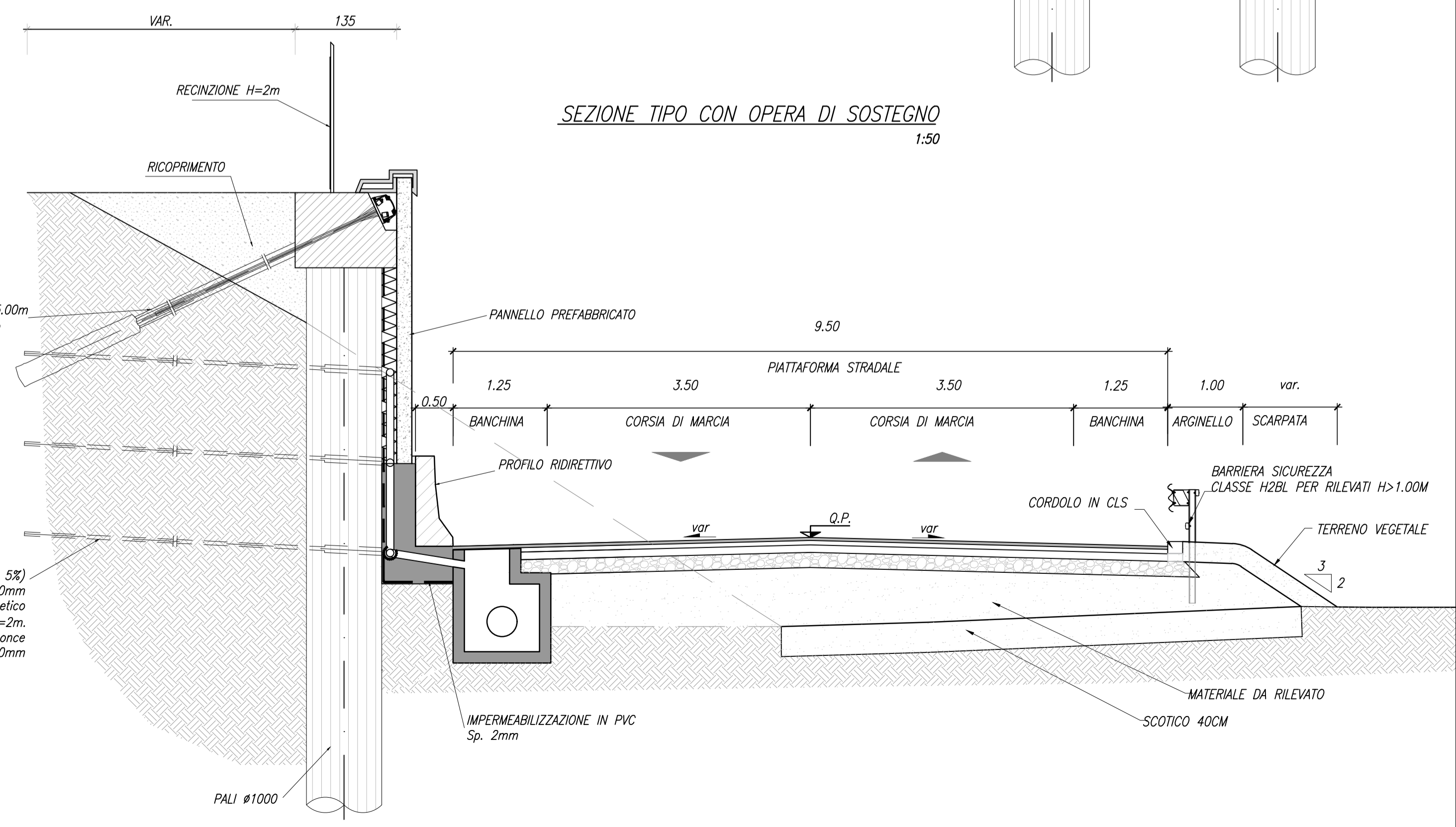
SEZIONE TIPO CON MURO SU PALI



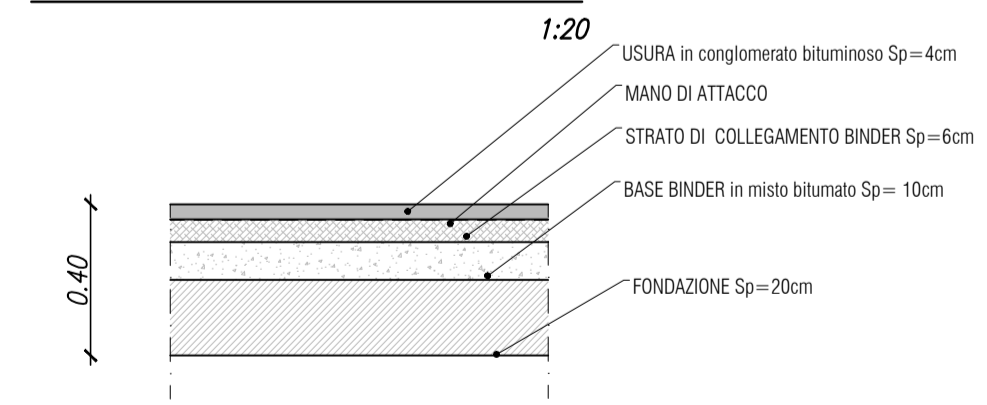
SEZIONE TIPO GALLERIA TRATTO IN RETTILINEO APERTO



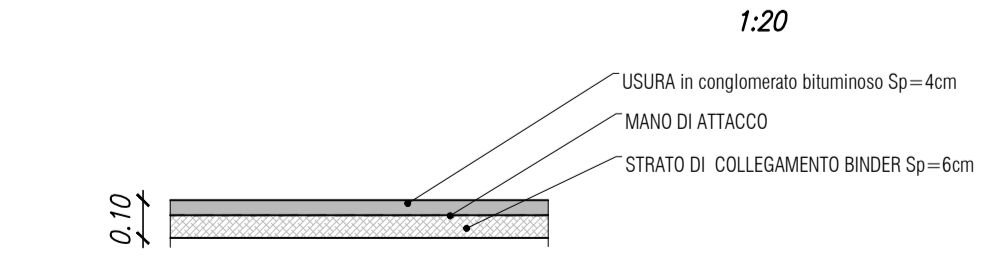
SEZIONE TIPO CON OPERA DI SOSTEGNO



PARTICOLARE PAVIMENTAZIONE



PARTICOLARE PAVIMENTAZIONE SU OPERA



TIRANTE TIPO IRS - Ltot=35.00m - Lfond=15.00m
n.5 TREFOLI 0.6" - Tiro=400kN - int.=2.40m

Dreni tubolari (inclinazione 5%)
con tratto 8m Tubo PVC ø90mm
microfessurato avvolto in geosintetico
di peso 200gr/mq e tratto cieco L=2m.
Interasse orizzontale 2.40m a quinconce
diametro di perforazione DP= ø100mm

anas
Coordinamento Territoriale Nord Est
Area Compartmentale Veneto
Via E. Millosevich, 49 - 30175 Venezia Mestre T [+39] 041 2911411 - F [+39] 041 5317321
Pec: anas.veneto@postacert.stradanas.it - www.stradanas.it
Anas S.p.A. - Società con Socio Unico
Sede Legale
Via Manzoni, 10 - 00185 Roma T [+39] 06 44461 - F [+39] 06 4456224
Pec: anas@postacert.stradanas.it
Cap. Soc. Euro 2.269.892.000,00 Iscr. R.E.A. 1024951 P.IVA 02133681003 - C.F. 80208450587

cortina 2021
S.S. n° 51 "di Alemagna"
Provincia di Belluno
Piano straordinario per l'accessibilità a Cortina 2021
Miglioramento della viabilità di accesso all'abitato di cortina

PROGETTO DEFINITIVO
PROGETTAZIONE ANAS S.p.A.
Coordinamento Territoriale Nord Est - Area Compartmentale Veneto

IL PROGETTISTA: Ing. Pietro Leonardo CARLUCCI	IL GEOLOGO: Geol. Emanuela AMICI	IL GRUPPO DI PROGETTAZIONE: Dott. Marco FORMENTELLO Arch. Lisa ZANNONER
ASSISTENZA ALLA PROGETTAZIONE: IDROESSE ENGINEERING Amministratore unico e Direttore Tecnico Dott. Ing. Alberto Cecchini		visto: IL RESPONSABILE DEL PROCEDIMENTO Ing. Gabriella MANGINELLI PROTOCOLLO: DATA:

N. ELABORATO: PROGETTO STRADALE
Asse principale - Sezioni tipologiche opere d'arte

CODICE PROGETTO	LEV. PROG.	N. PROG.	NOME FILE	REVISIONE	SCALA:
PROGETTO			P01PS00TRAST02_B.dwg		
M[S]VE14	D	1728	CODICE ELAB.	P01PS00TRAST02	B
D					
C					
B	AGGIORNAMENTO PROGETTUALE			NOVEMBRE 2018	
A	EMISSIONE				
REV.	DESCRIZIONE	DATA	REDATTO	VERIFICATO	APPROVATO