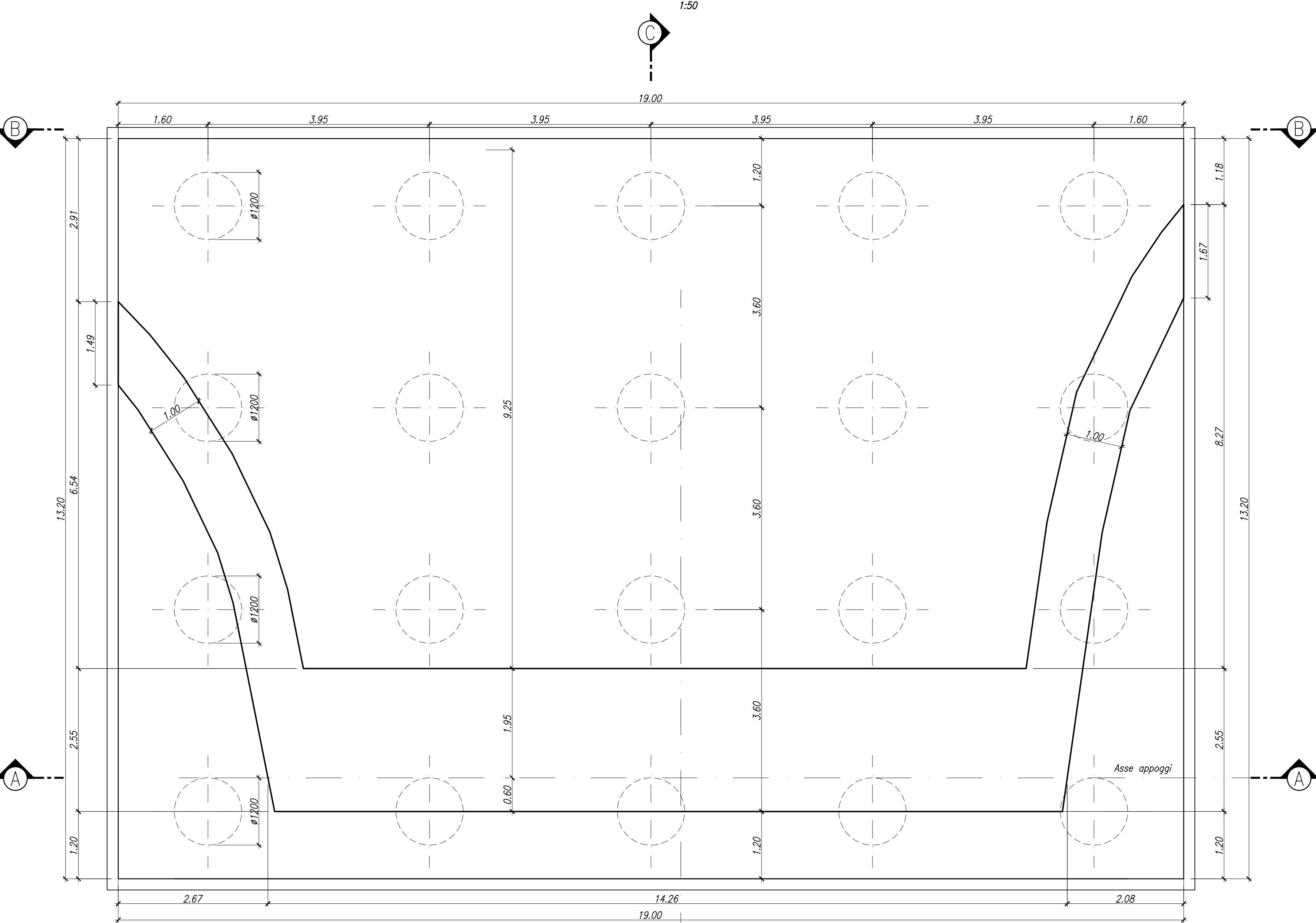
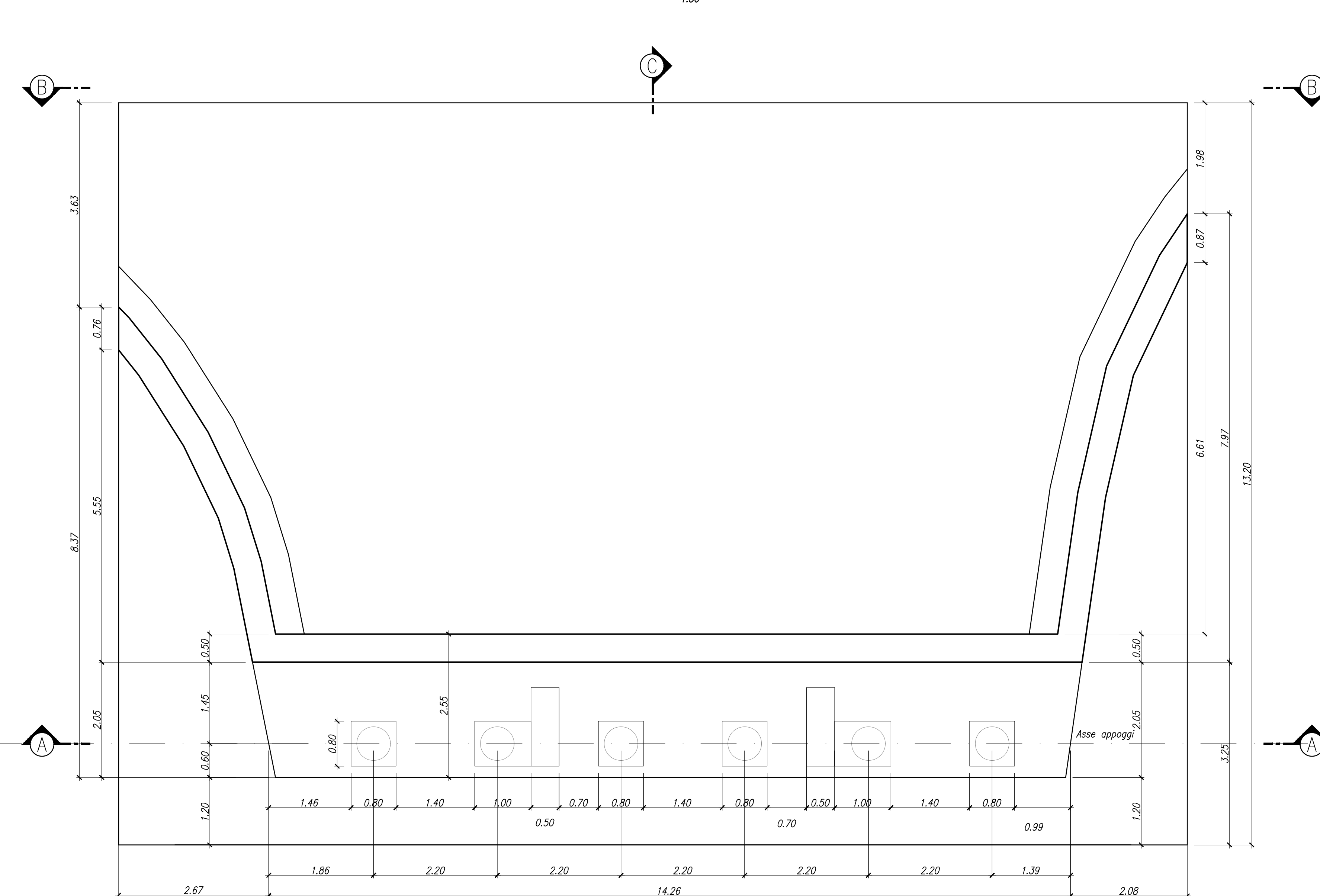


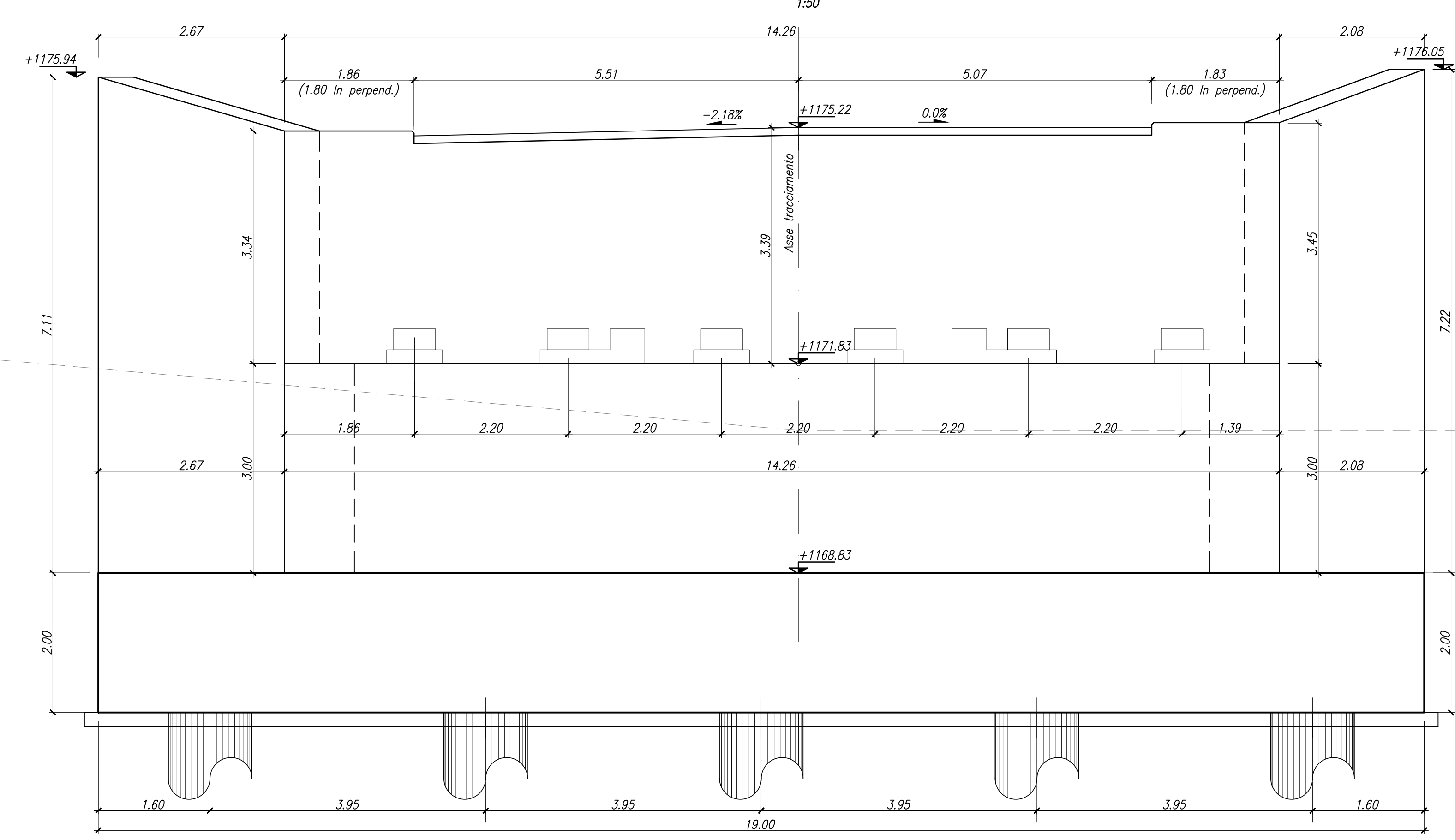
PIANTA FONDAZIONE  
1:50



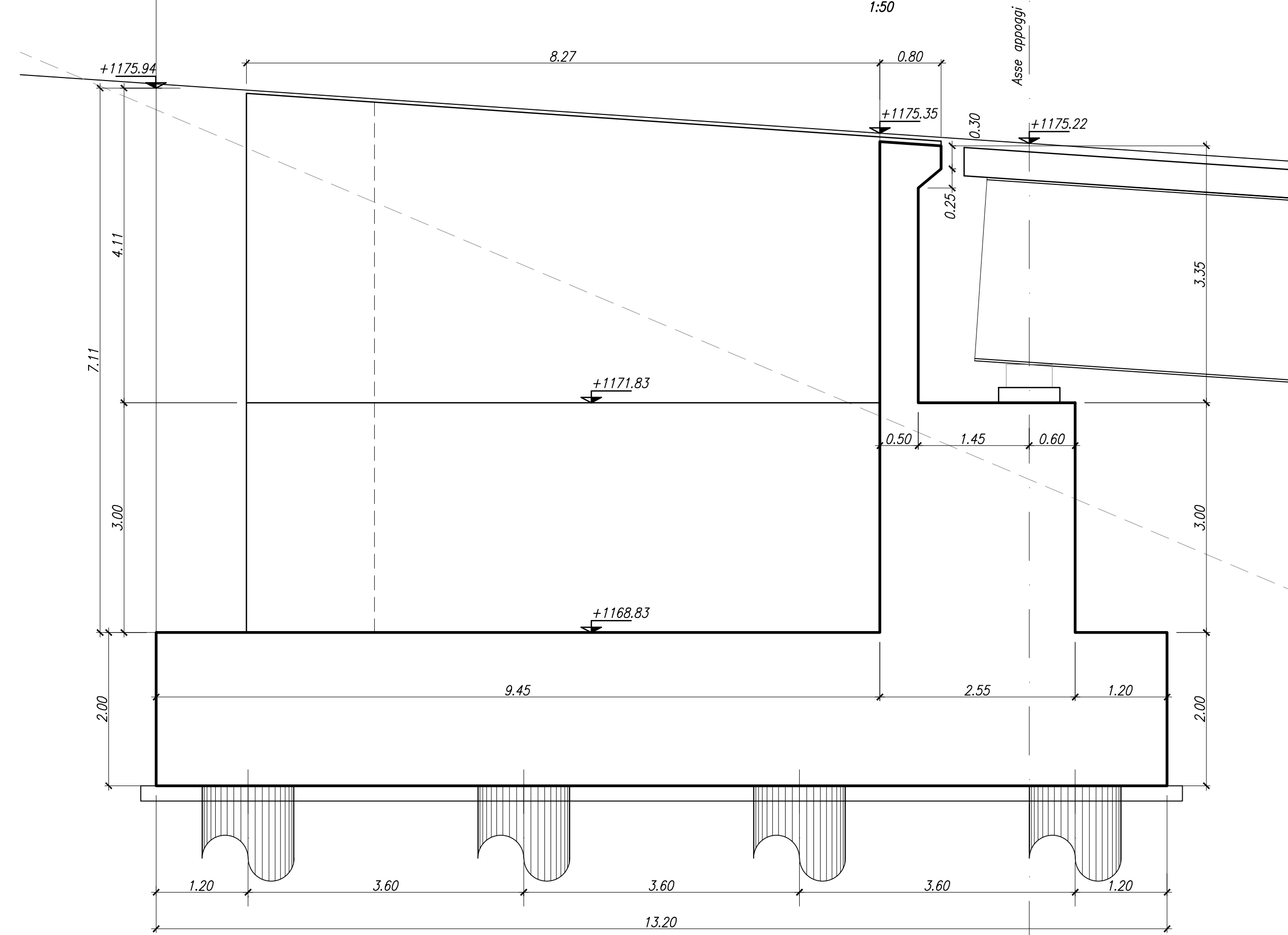
VISTA DALL'ALTO  
1:50



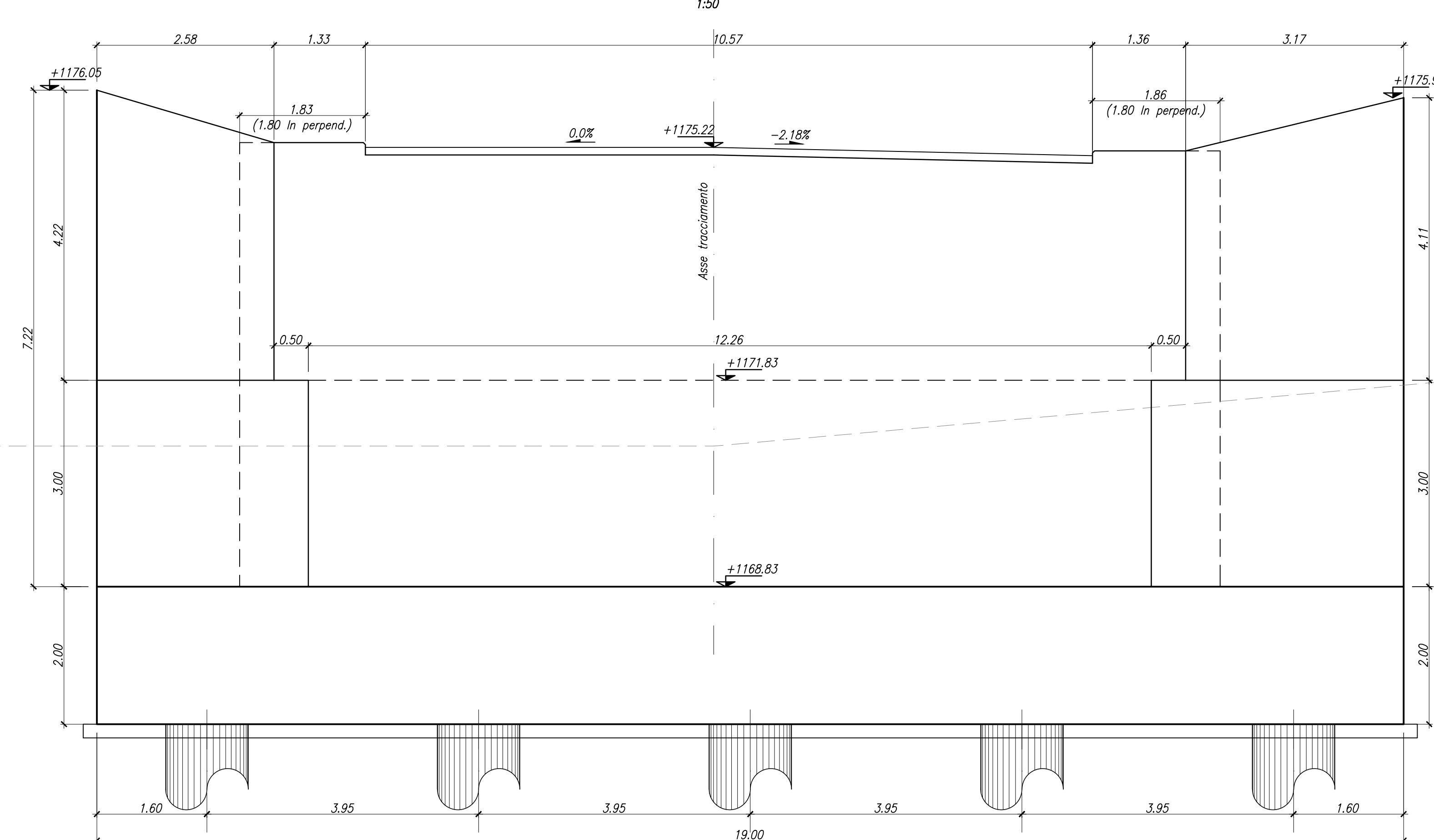
SEZIONE A-A  
1:50



SEZIONE C-C  
1:50



SEZIONE B-B  
1:50



NOTE GENERALI

	INCIDENZE	
	Spalla A	Spalla B
Fondazione	100 kg/m <sup>3</sup>	100 kg/m <sup>3</sup>
Elevazione	110 kg/m <sup>3</sup>	110 kg/m <sup>3</sup>
PAU	125 kg/m <sup>3</sup>	125 kg/m <sup>3</sup>

TABELLA MATERIALI						
CALCESTRUZZO (UNI EN 206-1)						
Campi di impiego	Classe di resistenza	Classe di esposizione	Classe di compatibilità	Classe di durata	Classe di impermeabilità	Classe di deformabilità
Presele prefabbricate	C20/25	S3	S3	S3	S3	S3
Imposta in opera	C20/25	S3	S3	S3	S3	S3
Dispositivi pié e ripide	C20/25	S3	S3	S3	S3	S3
Fondazioni	C20/25	S3	S3	S3	S3	S3
Malte	M20	---	---	---	---	---

ACCIAIO (DM 14.01.2008)  
ACCIAIO DA CA IN TONDO MERKATO  
E PER RETI ELETTRICOGALVANE  
B40C

**S.S. n° 51 "di Aemagna"**  
 Provincia di Belluno  
 Piano straordinario per l'accessibilità a Cortina 2021  
 Miglioramento della viabilità di accesso all'abitato di cortina  
**PROGETTO DEFINITIVO**  
 PROGETTAZIONE ANAS S.p.A.  
 Coordinamento Territoriale Nord Est - Area Compartmentale Veneto  
 IL PROGETTISTA: Ing. Pietro Leonardo CARLUCCI  
 IL GEOLOGO: Geol. Emanuele AMICI  
 IL GRUPPO DI PROGETTAZIONE: Dott. Marco FORMENTELLO, Arch. Lisa ZANNONER  
 ASSISTENZA ALLA PROGETTAZIONE: IDROESSE  
 Amministratore unico e Direttore Tecnico: Dott. Ing. Alberto Cecchini  
 Ing. Gabriele MANDRILLI  
 VISTO IL RESPONSABILE DEL PROCEDIMENTO: Ing. Alberto Cecchini  
 PROTOCOLO: DATA:  
 N. ELABORATO: OPERE D'ARTE MAGGIORI  
 Ponte Rio Bigottina  
 Spalla A: carpenteria  
 CODICE PROGETTO: T01V02STRCP02\_B.dwg  
 ELAB.: T01V02STRCP02  
 REVISIONE: B  
 SCALA: 1:50  
 D: AGGIORNAMENTO PROGETTUALE  
 C: EMISSIONE  
 A: EMISSIONE  
 B: EMISSIONE  
 A: EMISSIONE  
 REV. DESCRIZIONE DATA REDATTO VERIFICATO APPROVATO