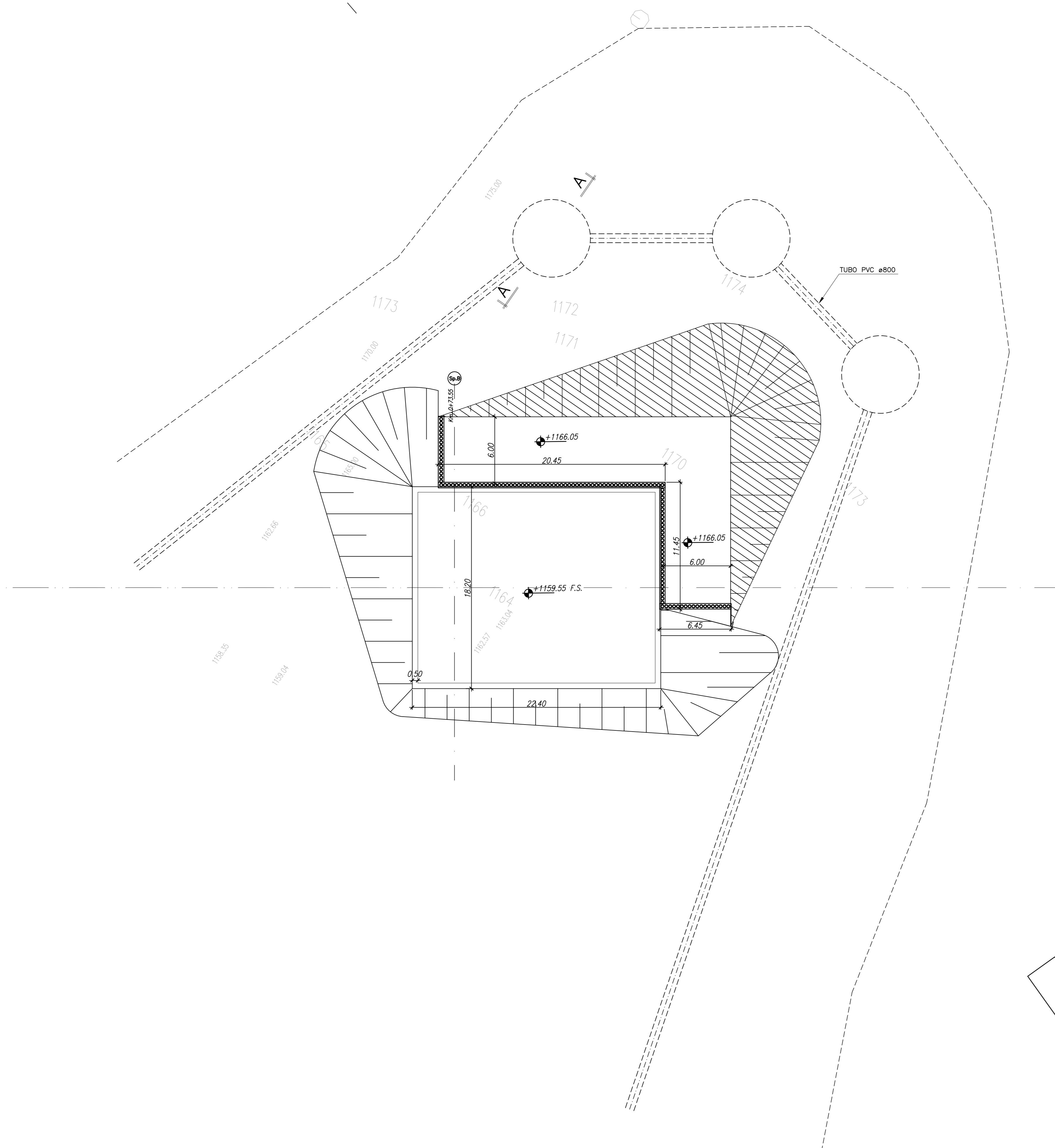
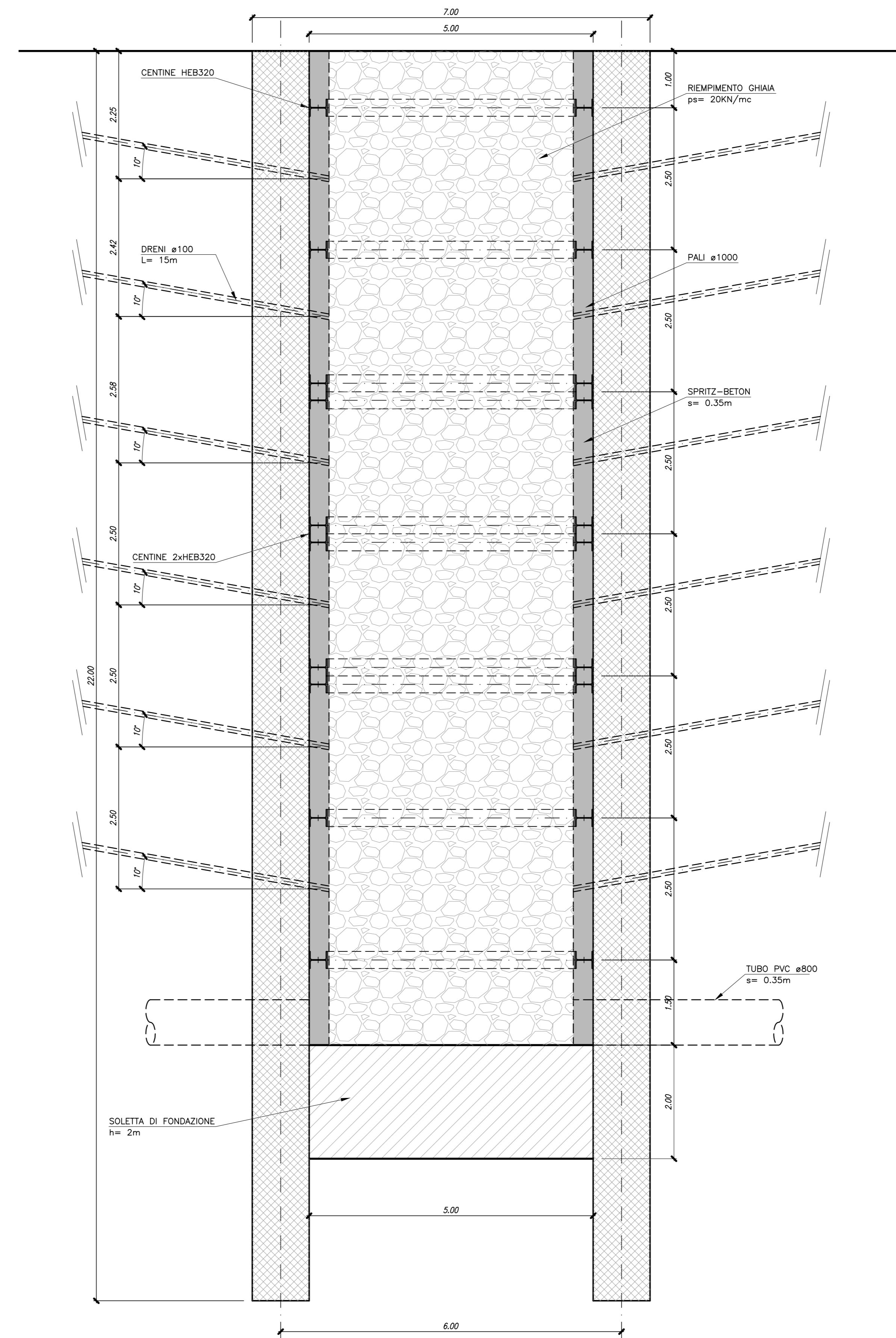


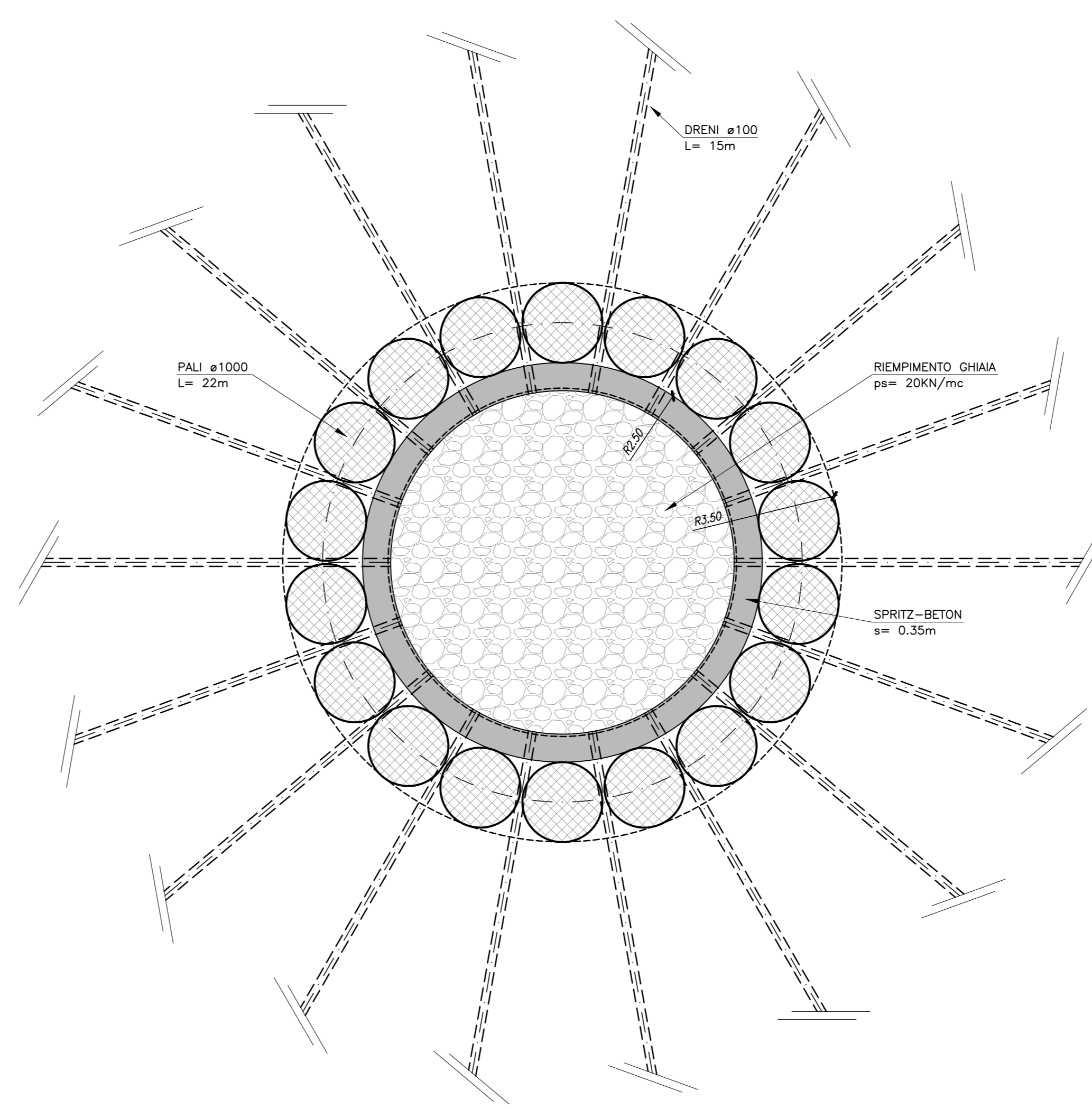
PLANIMETRIA  
1:200



SEZIONE A-A  
1:50



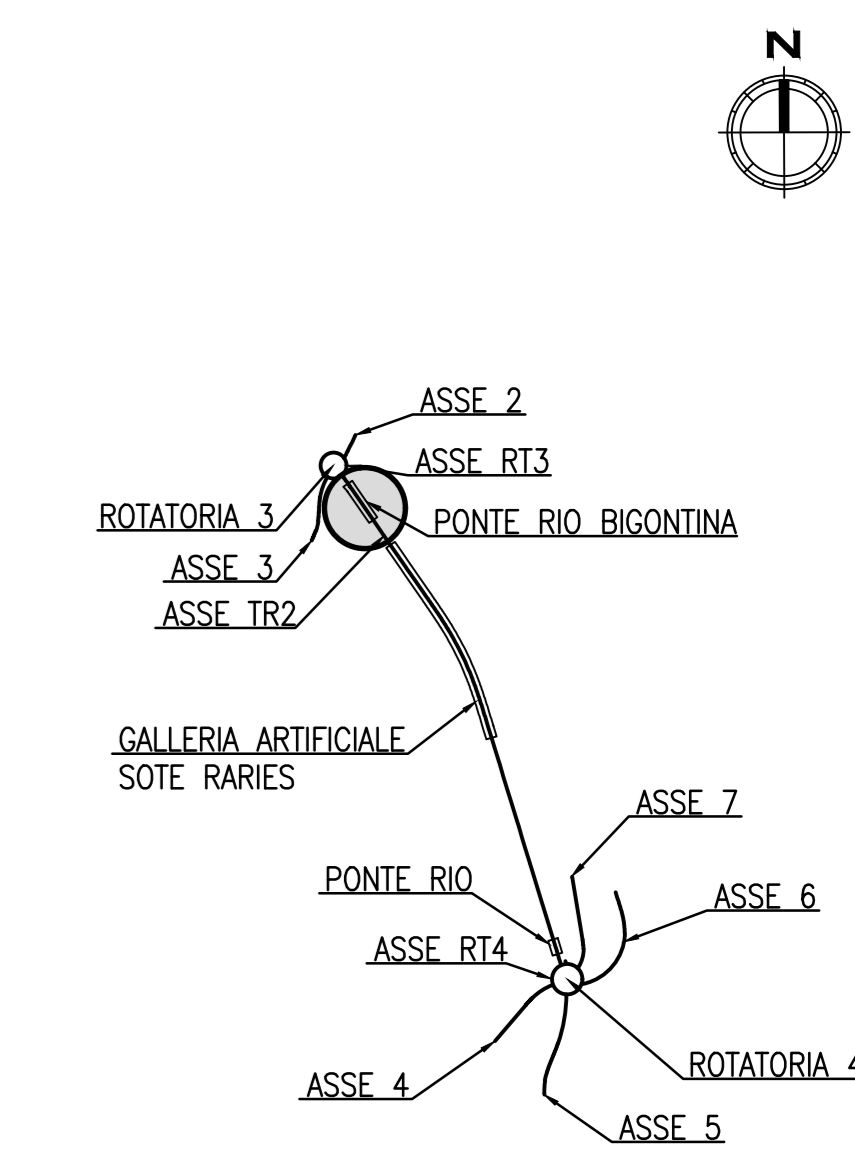
PIANTA  
1:50



- PREVEDERE PROTEZIONE CON RETE+SPRITZ+CHIODATURA
- PERIMETRO FRANA

NOTE GENERALI

QUADRO D'UNIONE  
1:10000



**anas**

Coordinamento Territoriale Nord Est  
 Area Compartmentale Veneto  
 Via E. Matteotti, 69 - 30173 Vicenza Mestre - T (+39) 041 2911411 - F (+39) 041 5317321  
 P.le. area.veneto@postoffice.italy.it - www.areas.com.it  
 Anas S.p.A. - Società con Socio Unico  
 S.p.A. a capitalizzazione variabile  
 Via Montebelluna, 10 - 00185 Roma - T (+39) 06 44461 - F (+39) 06 4456224  
 P.le. area@postoffice.italy.it  
 Cap. Soc. Euro 2.269.892.000,00 Ior: R.E.A. 1024661 P.IVA 02133681003 - C.F. 80208450687

**S.S. n° 51 "di Alemagna"**  
 Provincia di Belluno

Piano straordinario per l'accessibilità  
 a Cortina 2021

Miglioramento della viabilità di accesso  
 all'abitato di cortina

**PROGETTO DEFINITIVO**

PROGETTAZIONE ANAS S.p.A.  
 Coordinamento Territoriale Nord Est - Area Compartmentale Veneto

IL PROGETTISTA: Ing. Pietro Leonardo CARLUCCI	IL GEOLOGO: Geol. Emanuela AMICI	IL GRUPPO DI PROGETTAZIONE: Dott. Marco FORMENTELLO Arch. Lisa ZANNONER
ASSISTENZA ALLA PROGETTAZIONE: Amministratore unico e Direttore Tecnico Dott. Ing. Alberto Cecchini		VISTO: IL RESPONSABILE DEL PROCEDIMENTO Ing. Gabriella MANGINELLI
N. ELABORATO: OPERE D'ARTE MAGGIORI Ponte Rio Bigontina Planimetria e sezione Pizzi dreni		PROTOCOLLO: DATA:

CODICE PROGETTO PROGETTO: MSIVE14 D 1728	NOME FILE T01V102STRDIO2_A.dwg	REVISIONE A	SCALA: VARIE
CODICE ELAB. T01V102STRDIO2	DATA NOVEMBRE 2018	REDATTO VERIFICATO	APPROVATO