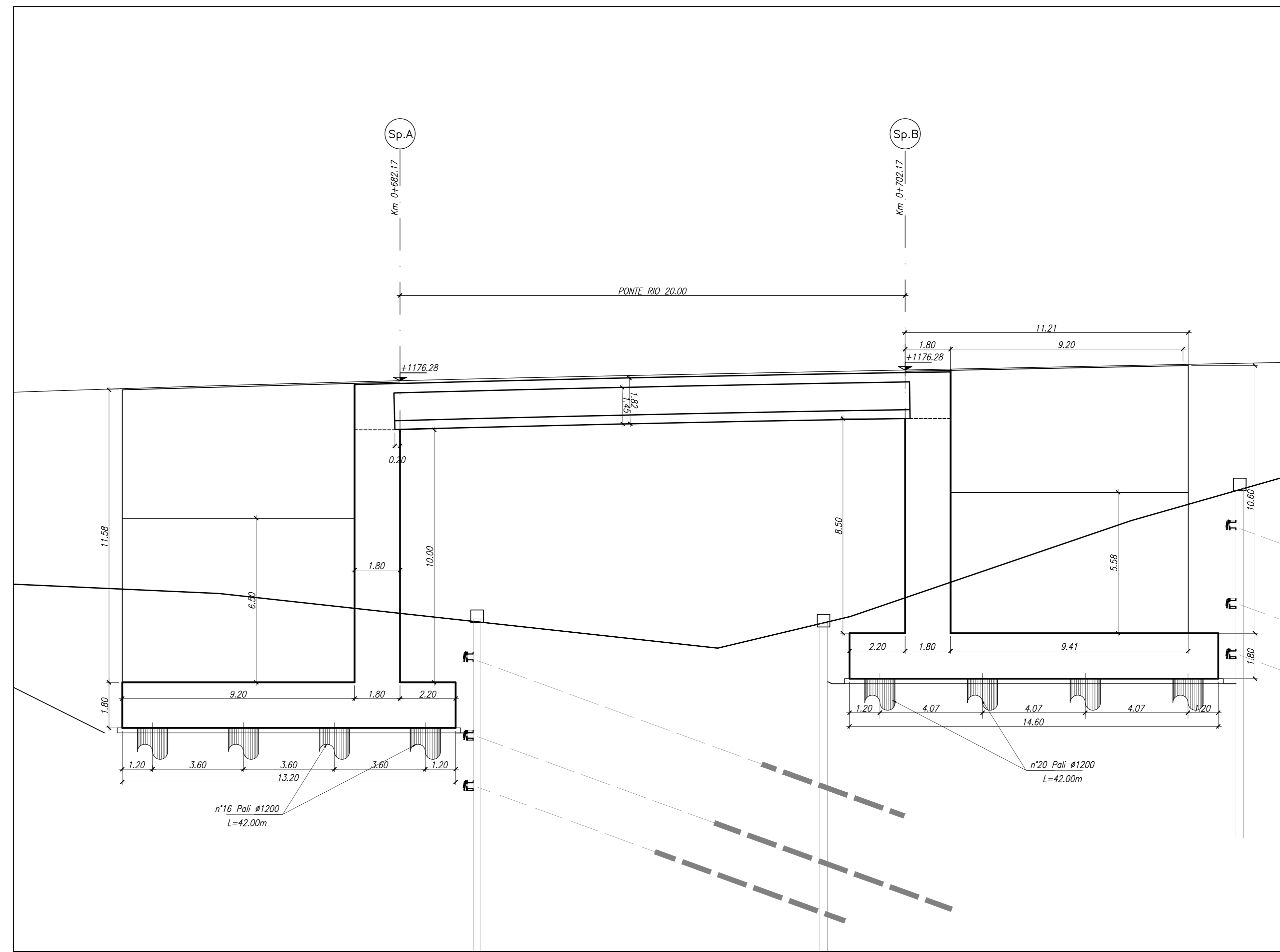


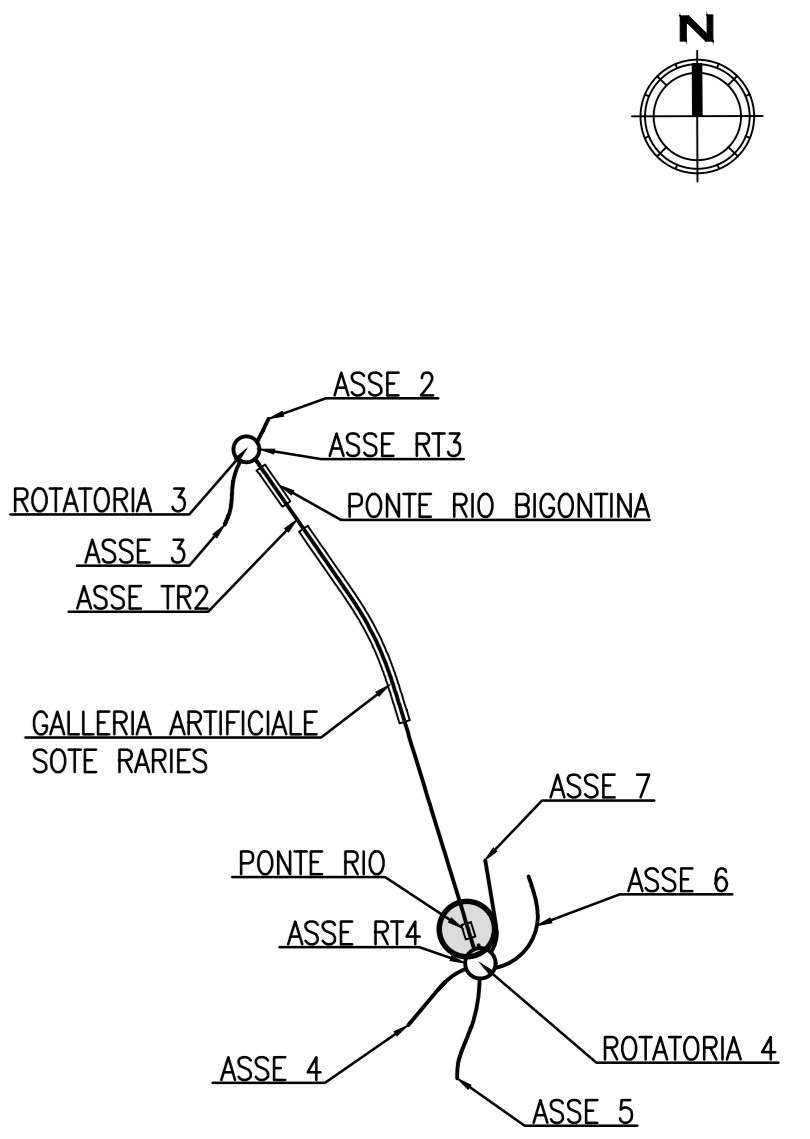
PIANTA IMPALCATO
1:100



SEZIONE LONGITUDINALE
1:100



NOTE GENERALI
QUADRO D'UNIONE
1:10000



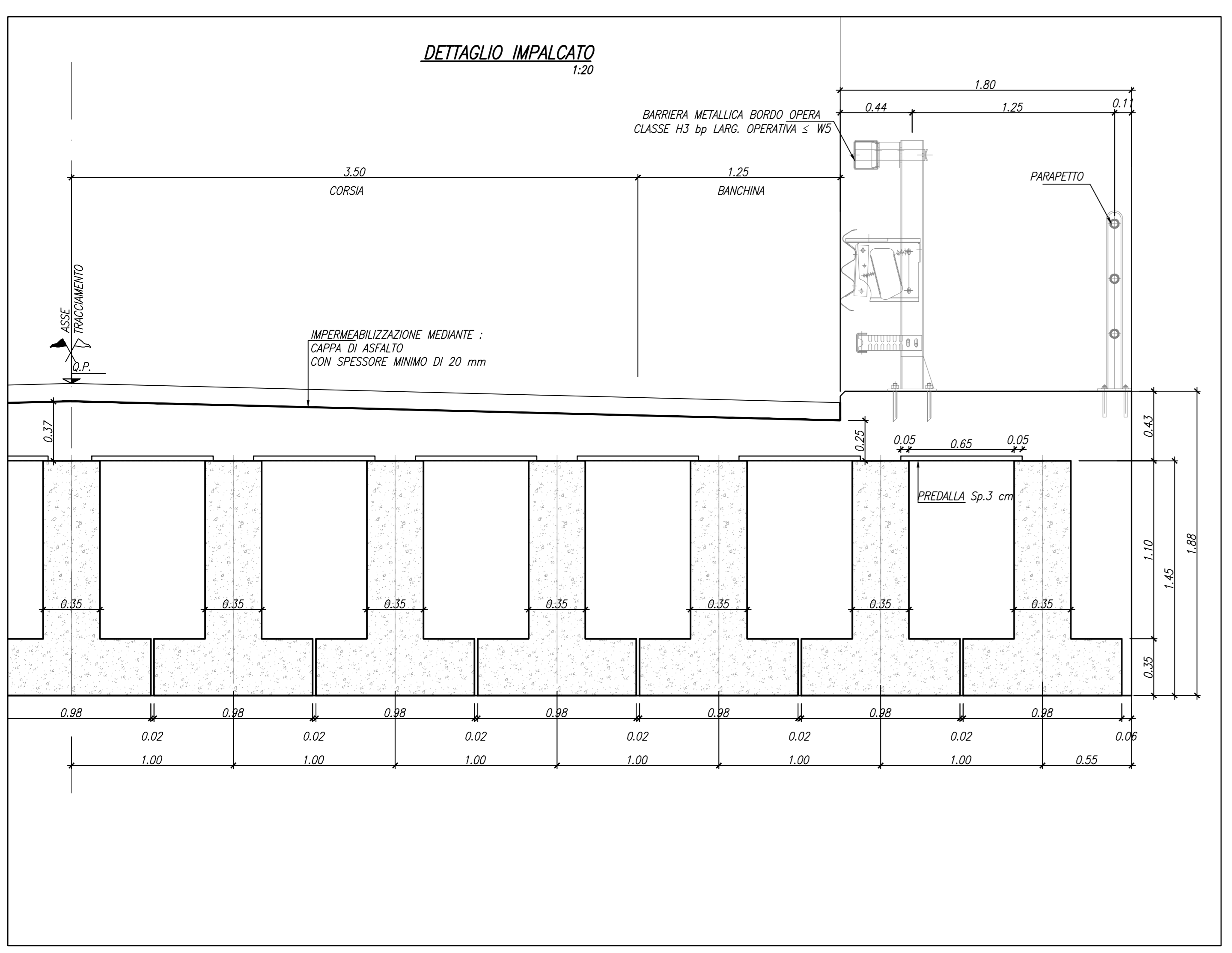
| | INCIDENZE | |
|------------|-----------------------|-----------------------|
| | Spalla A | Spalla B |
| Fondazione | 100 kg/m ³ | 100 kg/m ³ |
| Elevazione | 110 kg/m ³ | 110 kg/m ³ |
| Pali | 125 kg/m ³ | 125 kg/m ³ |

| | |
|-------------|----------------------|
| Trave Pref. | 160kg/m ³ |
| Soletta | 35kg/m ² |

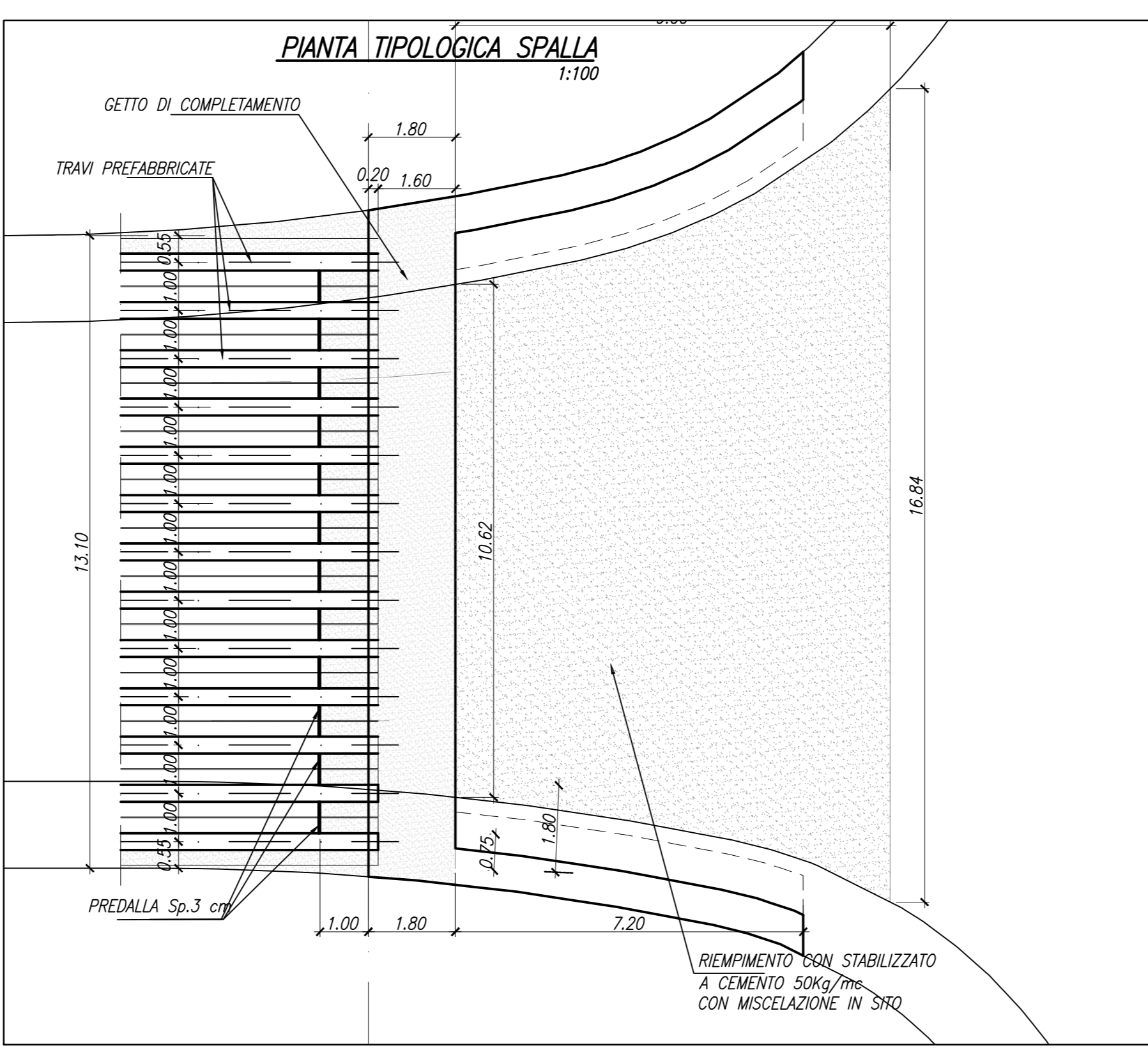
| TABELLA MATERIALI CALCESTRUZZO (UNI EN 2016-1) | | | | | | |
|---|----------------------|-----------------------|----------------------|------------------------------|------------------------------|------------------------------|
| Campi d'impiego | Classe di resistenza | Classe di esposizione | Classe di durabilità | Densità (kg/m ³) | Cilindrata (m ³) | Cilindrata (m ³) |
| | | | | | | |
| Profilo prefabbricato | C20/25 | S4 | SC3-SR4 | 25 | 55 | 55 |
| Impalcato in opera | C20/25 | S4 | SC3-SR4 | 25 | 55 | 55 |
| Elevazione pile e spalle | C20/25 | S4 | SC3 | 25 | 40 | 40 |
| Fondazione | C20/25 | S4 | SC3 | 25 | 40 | 40 |
| Magrone | C16/20 | --- | --- | 30 | --- | --- |

ACCIAIO (DM 14.01.2008)
ACCIAIO DA CA IN TONDO NERATO E PER RETI ELETTRICAZIONE B400C

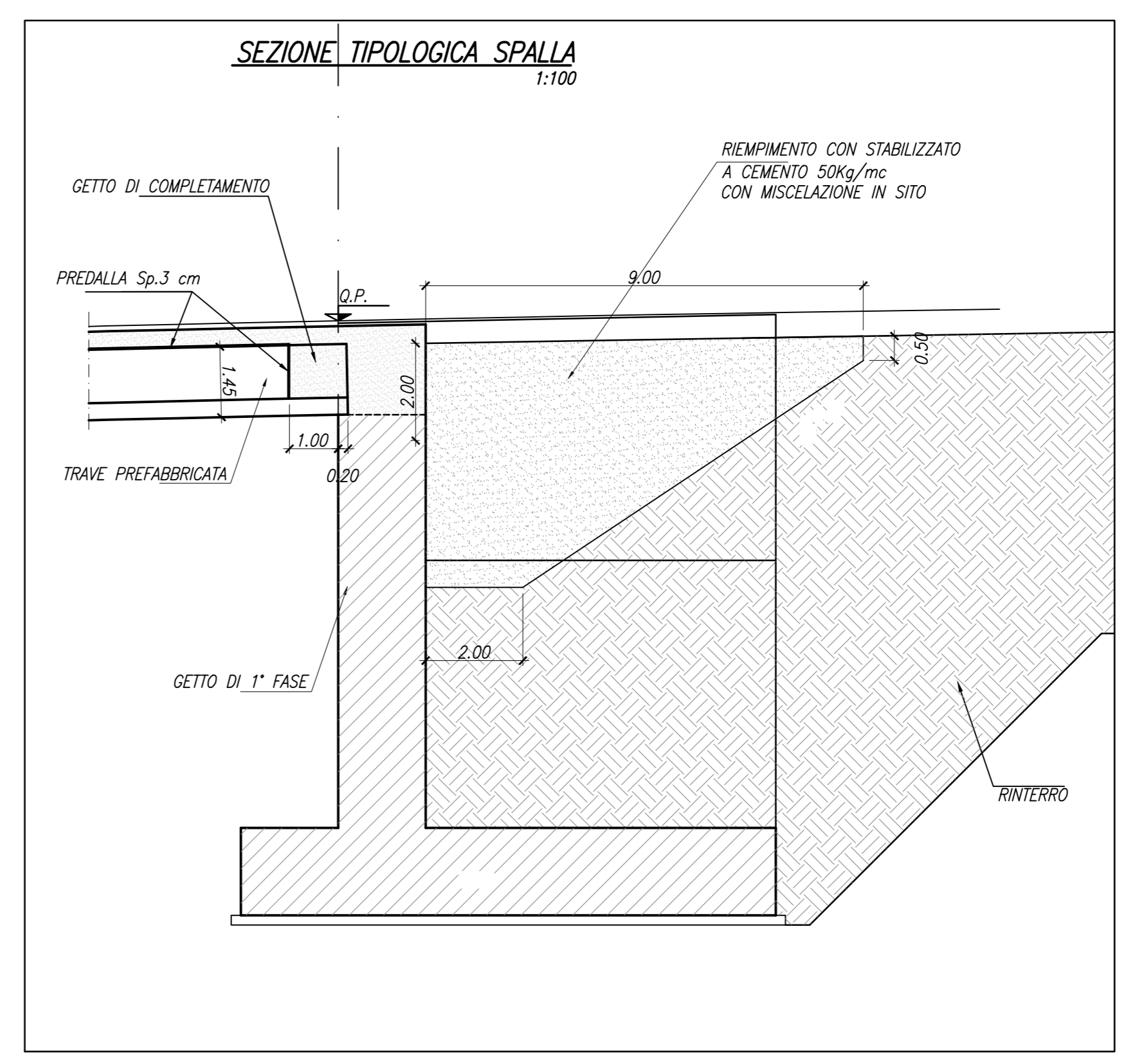
DETTAGLIO IMPALCATO
1:20



PIANTA TIPOLOGICA SPALLA
1:100



SEZIONE TIPOLOGICA SPALLA
1:100



Coordinamento Territoriale Nord Est
Area Compartmentale Veneto
Via E. Milosovich 48 - 30173 Venezia Mestre - T +39 041 2911411 - F +39 041 5317321
Pia.anas@provincia.veneto.it - www.ianas.it

anas
Società a partecipazione paritetica ANAS S.p.A. - Società con Socio Unico
Via Montebelluno, 10 - 00185 Roma - T +39 06 44461 - F +39 06 4456224
Pia.anas@provincia.veneto.it - Cap. Soc. Euro 2.269.692.000,00 - Ior. R.E.A. 1024951 - P.IVA 02133881003 - C.F. 8020840567

S.S. n° 51 "di Alemagna"
Provincia di Belluno
Piano straordinario per l'accessibilità a Cortina 2021
Miglioramento della viabilità di accesso all'abitato di cortina

PROGETTO DEFINITIVO
PROGETTAZIONE ANAS S.p.A.
Coordinamento Territoriale Nord Est - Area Compartmentale Veneto

IL PROGETTISTA: Ing. Pietro Leonardo CARLUCCI
IL GEOLOGO: Geol. Emanuela AMICI
IL GRUPPO DI PROGETTAZIONE: Dott. Marco FORMENTELLO, Arch. Lisa ZAMMORER

ASSISTENZA ALLA PROGETTAZIONE: IDROESSE (INGEGNERIA)
Amministratore unico e Direttore Tecnico: Dott. Ing. Alberto Cecchini
ING. GABRIELLA MANZONELLI
PROTOCOLO: DATA:

N. ELABORATO: OPERE D'ARTE MAGGIORI
Ponte Rio
Pianta Impalcato, Sezione Longitudinale e Dettagli

| PROGETTO | ELAB. | REVISIONE | SCALA: |
|----------|--------|-----------|--------|
| M5VE14 | D 1728 | B | VARIE |

| REV. | DESCRIZIONE | DATA | REDATTO | VERIFICATO | APPROVATO |
|------|---------------------------|---------------|---------|------------|-----------|
| D | | | | | |
| C | | | | | |
| B | AGGIORNAMENTO PROGETTUALE | NOVEMBRE 2018 | | | |
| A | EMISSIONE | | | | |