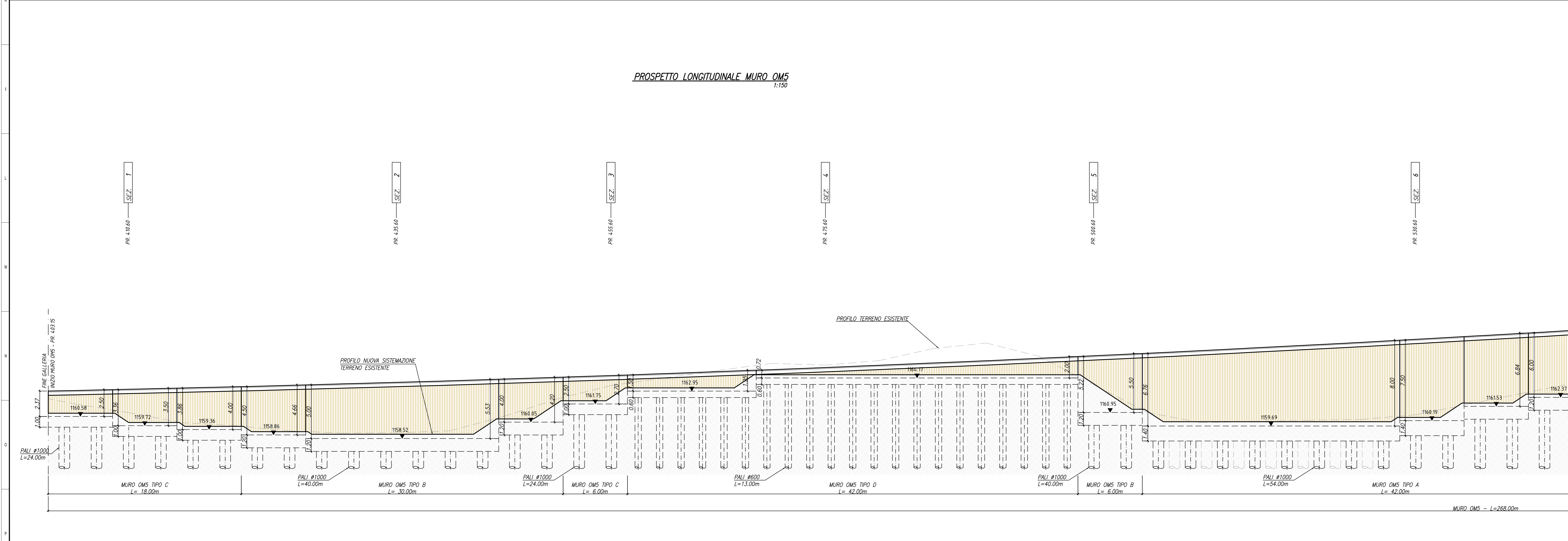


PROSPETTO LONGITUDINALE MURO OM5  
1:150





Coordinamento Territoriale Nord Est  
Area Compartmentale Veneto  
Via E. Milosovich, 69 - 30173 Venezia Mestre - T (+39) 041 2911411 - F (+39) 041 5317321  
Pec: area.veneto@autoritastradale.it - www.ansas.it

**S.S. n° 51 "di Alemagna"**  
Provincia di Belluno

Piano straordinario per l'accessibilità a Cortina 2021

Miglioramento della viabilità di accesso all'abitato di cortina

**PROGETTO DEFINITIVO**

PROGETTAZIONE ANAS S.p.A.  
Coordinamento Territoriale Nord Est - Area Compartmentale Veneto

IL PROGETTISTA: Ing. Pietro Leonardo CARLUCCI	IL GEOLOGO: Geol. Emanuela AMICI	IL GRUPPO DI PROGETTAZIONE: Dott. Marco FORMENTELLO Arch. Lisa ZANNIER
ASSISTENZA ALLA PROGETTAZIONE:  Amministratore unico e Direttore tecnico Dott. Ing. Alberto Cecchini		VISO: IL RESPONSABILE DEL PROCEDIMENTO Ing. Gabriella MANCINELLI
N. ELABORATO: OPERE D'ARTE MINORI Opere di sostegno Asse Principale Tratto 2 - Muro di sostegno PK 4403 - PK 4473 - Pianta, prospetto longitudinale e sezioni tra 1/3		
CODICE PROGETTO MSVIE14D1728	NOME FILE T01OMGSSTRDIO1_B.dwg	REVISIONE B
PROGETTO ELAB.	N. MOD. 1728	SCALA: 1:150
D C B A	AGGIORNAMENTO PROGETTUALE EMMISSIONE	NOVEMBRE 2018
REV.	DESCRIZIONE	DATA REDDATO VERIFICATO APPROVATO