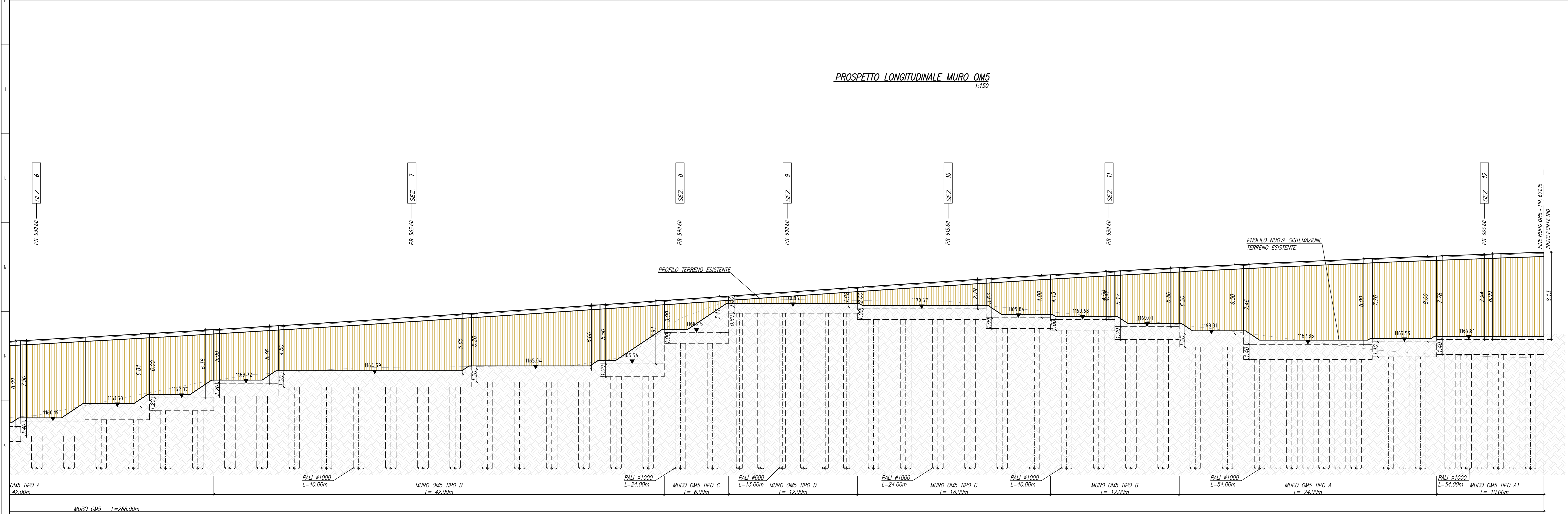


PROSPETTO LONGITUDINALE MURO OM5
1:150



anas
Coordinamento Territoriale Nord Est
Area Compartmentale Veneto
Via E. Milosovich, 69 - 30173 Venezia Mestre - Tel (+39) 041 2911411 - Fax (+39) 041 5317321
P.le. area veneta@postecorriere.it - www.ansas.it

cortina 2021
S.S. n° 51 "di Alemagna"
Provincia di Belluno
Piano straordinario per l'accessibilità a Cortina 2021
Miglioramento della viabilità di accesso all'abitato di cortina

PROGETTO DEFINITIVO
PROGETTAZIONE ANAS S.p.A.
Coordinamento Territoriale Nord Est - Area Compartmentale Veneto

IL PROGETTISTA: Ing. Pietro Leonardo CARLUCCI	IL GEOLOGO: Geol. Emanuela AMICI	IL GRUPPO DI PROGETTAZIONE: Dott. Marco FORMENTELLO Arch. Lisa ZANNIER
ASSISTENZA ALLA PROGETTAZIONE: IDROESSE Amministratore unico e Direttore tecnico Dott. Ing. Alberto Cecchini		VISITA: IL RESPONSABILE DEL PROCEDIMENTO Ing. Gabriella MANGINELLI
N. ELABORATO:		PROTOCOLLO: DATA:

OPERE D'ARTE MINORI
Opere di sostegno
Asse Principale Tratto 2 - Muro di sostegno PK 0+403 - PK 0+673 - Pianta, prospetto longitudinale e sezioni lav. 2/3

CODICE PROGETTO	NOME FILE	REVISIONE	SCALA:
PROGETTO	T010MOSSTRDIO2_B.dwg		
PROGETTO	ELAB.		
D			1:150
C			
B	AGGIORNAMENTO PROGETTUALE	NOVEMBRE 2018	
A	EMISSIONE		
REV.	DESCRIZIONE	DATA	REDATTO VERIFICATO APPROVATO