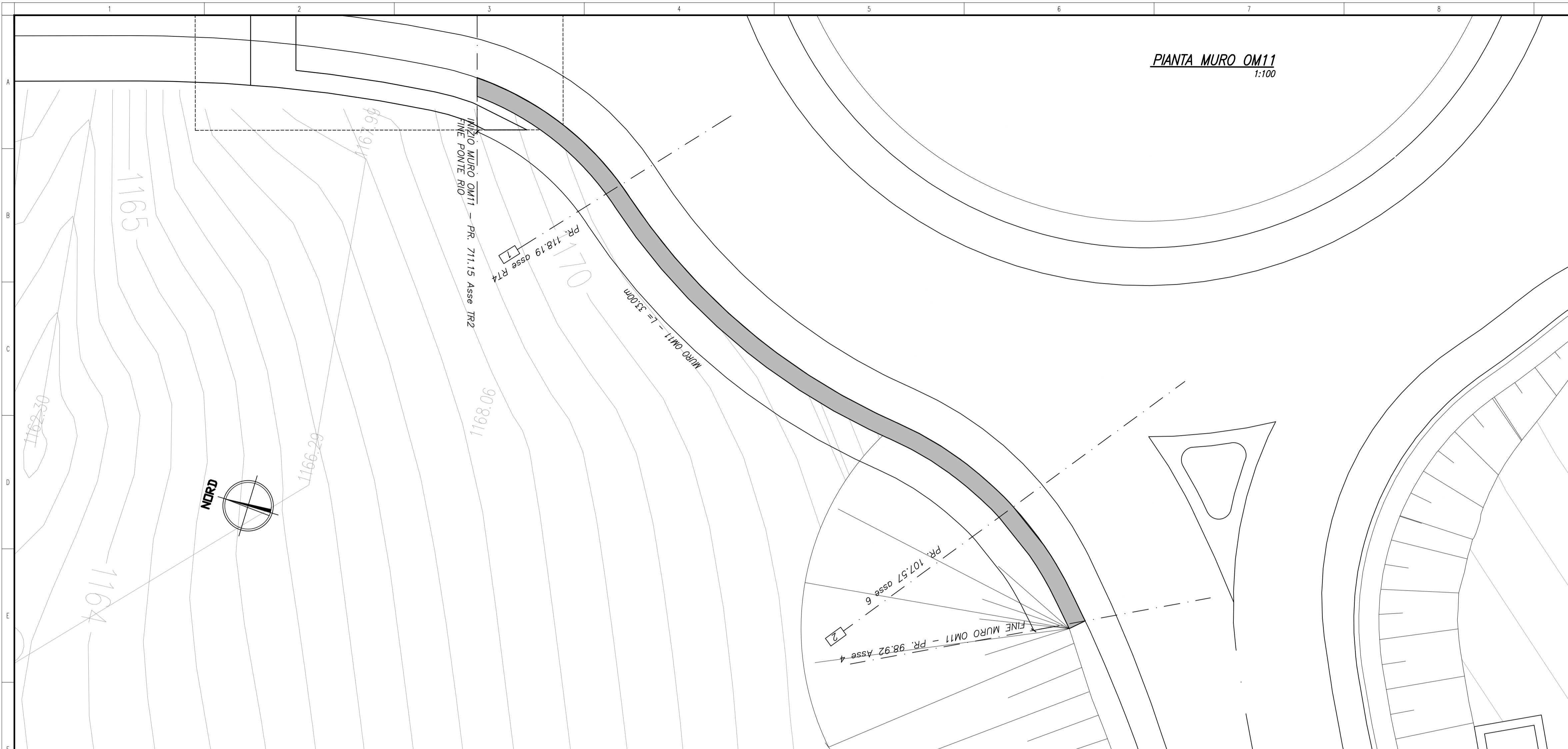
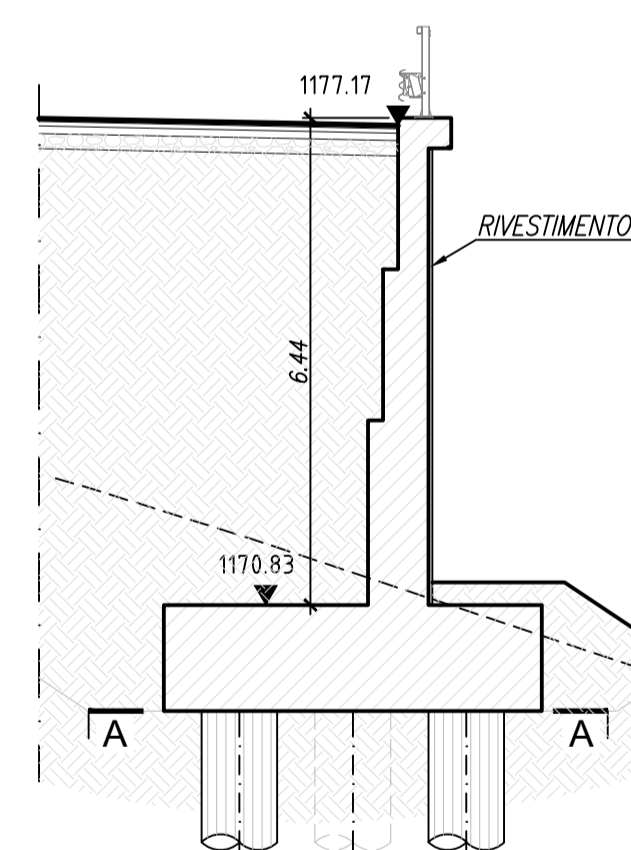


PIANTA MURO OM11
1:100

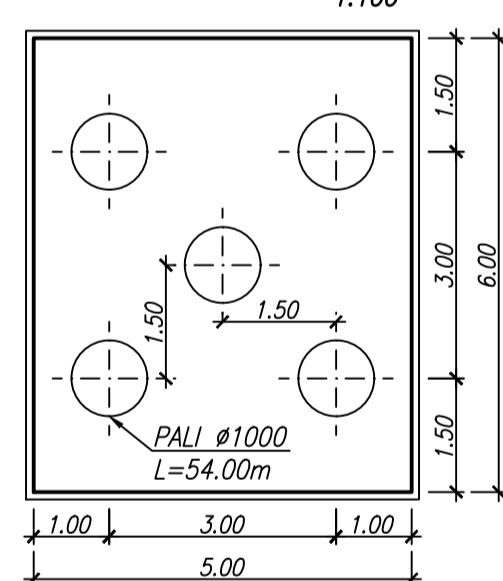


SEZIONE 1 - TIPO A
PR. 118.19 asse RT4
1:100

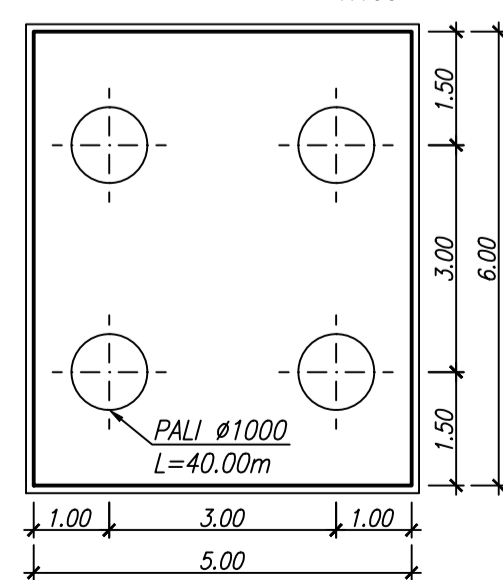


SEZIONI PIANTE CONCI TIPO

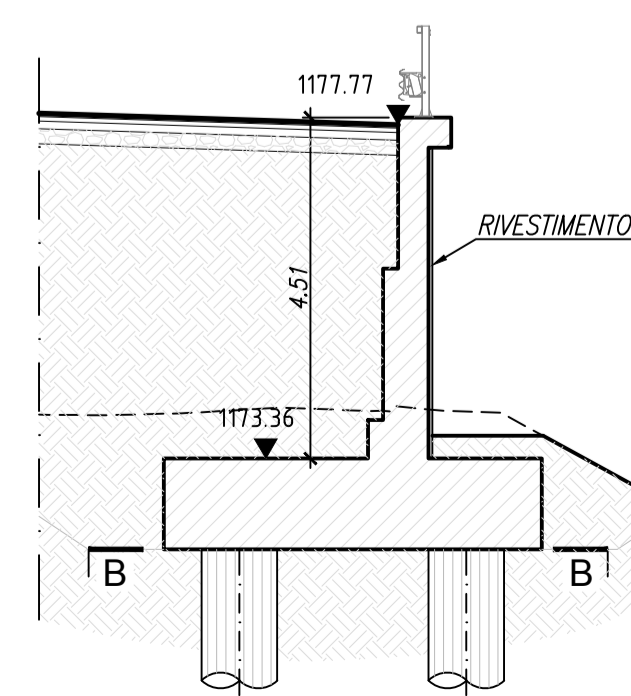
SEZIONE PIANTA A-A
MURO OM5 TIPO A
1:100



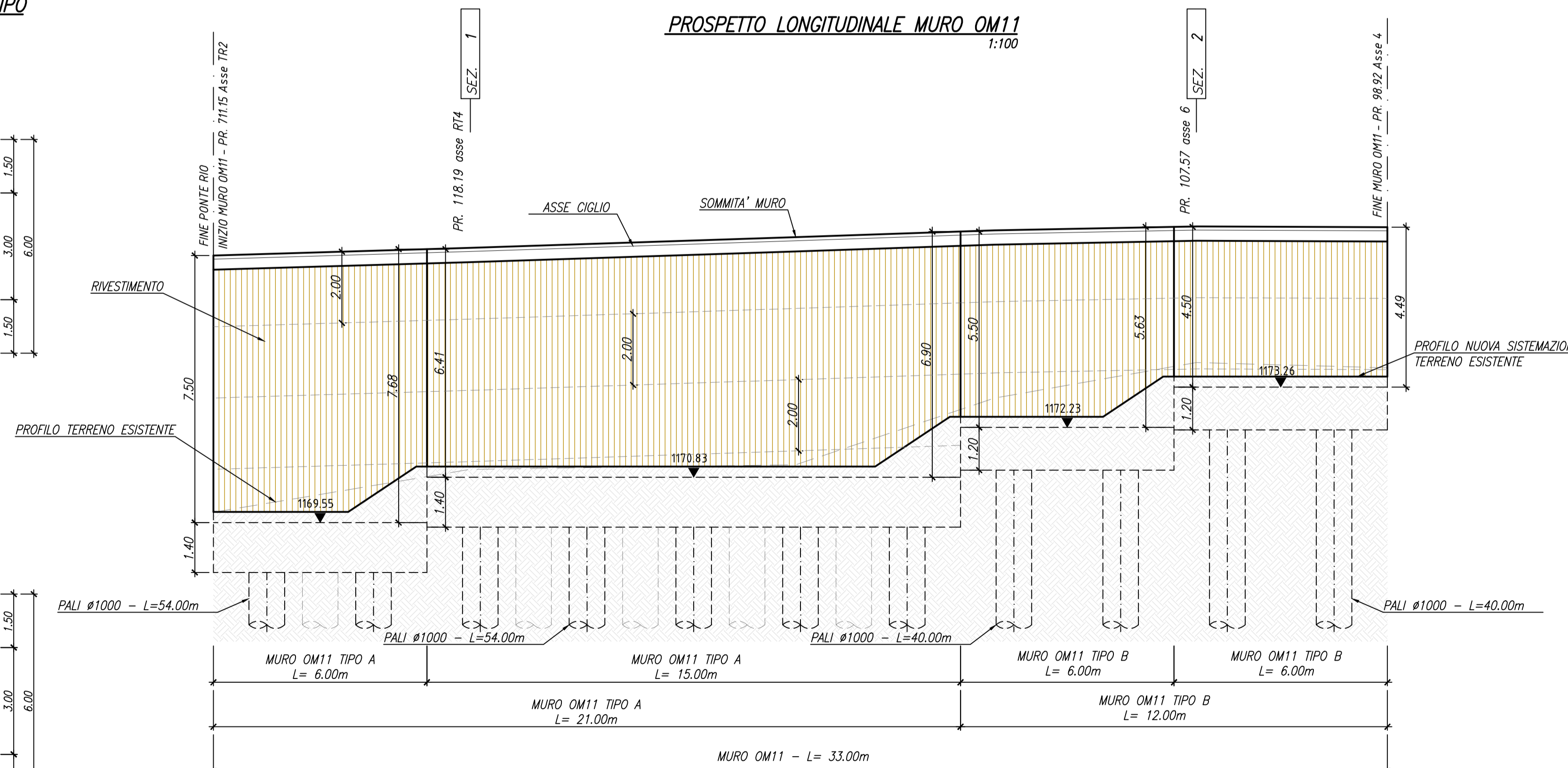
SEZIONE PIANTA B-B
MURO OM5 TIPO B
1:100



SEZIONE 2 - TIPO B
PR. 107.57 asse 6
1:100



PROSPETTO LONGITUDINALE MURO OM11
1:100



ANAS

Coordinamento Territoriale Nord Est
Area Compartmentale Veneto
Via E. Millosevich, 49 - 30173 Venezia Mestre T [+39] 041 2911411 - F [+39] 041 5317321
Pec: anas.veneto@postacert.stradanas.it - www.stradanas.it
Anas S.p.A. - Società con Socio Unico
Sede Legale
Via Manzoni, 10 - 00185 Roma T [+39] 06 44461 - F [+39] 06 4456224
Pec: anas@postacert.stradanas.it
Cap. Soc. Euro 2.269.892.000,00 Iscr. R.E.A. 1024951 P.IVA 02133681003 - C.F. 80208450587

S.S. n° 51 "di Alemagna"
Provincia di Belluno

Piano straordinario per l'accessibilità a Cortina 2021

Miglioramento della viabilità di accesso all'abitato di Cortina

PROGETTO DEFINITIVO

PROGETTAZIONE ANAS S.p.A.
Coordinamento Territoriale Nord Est - Area Compartmentale Veneto

IL PROGETTISTA: Ing. Pietro Leonardo CARLUCCI	IL GEOLOGO: Geol. Emanuela AMICI	IL GRUPPO DI PROGETTAZIONE: Dott. Marco FORMENTELLO Arch. Lisa ZANNONER
ASSISTENZA ALLA PROGETTAZIONE: Amministratore unico e Direttore Tecnico Dott. Ing. Alberto Cecchini		visto: IL RESPONSABILE DEL PROCEDIMENTO Ing. Gabriella MANGINELLI
N. ELABORATO: OPERE D'ARTE MINORI Opere di sostegno Rotatoria 4 - Muro di sostegno - Pianta, prospetto longitudinale e sezioni		PROTOCOLLO: DATA:
CODICE PROGETTO PROGETTO: T01OM11STRDIO1_B.dwg LEV. PROG.: M[S]VE14 D 1728 N. PROG.: CODICE ELAB.: T01OM11STRDIO1		REVISIONE: B SCALA: 1:100
D C B A		AGGIORNAMENTO PROGETTUALE EMMISSIONE
REV. DESCRIZIONE		DATA REDATTO VERIFICATO APPROVATO