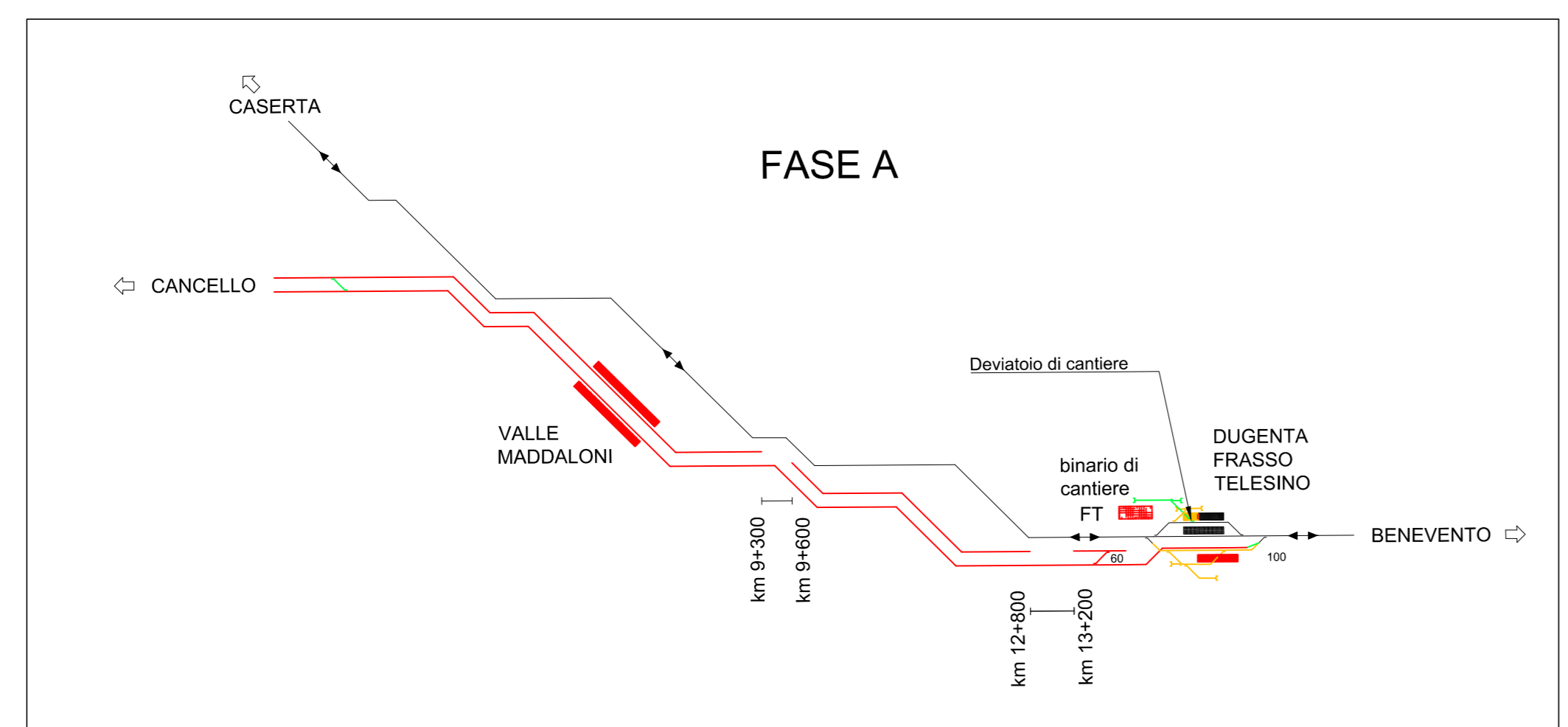


**Descrizione Fasi Esecutive  
dal km 15+025 al km 16+500  
della linea Cancello-Frasso**

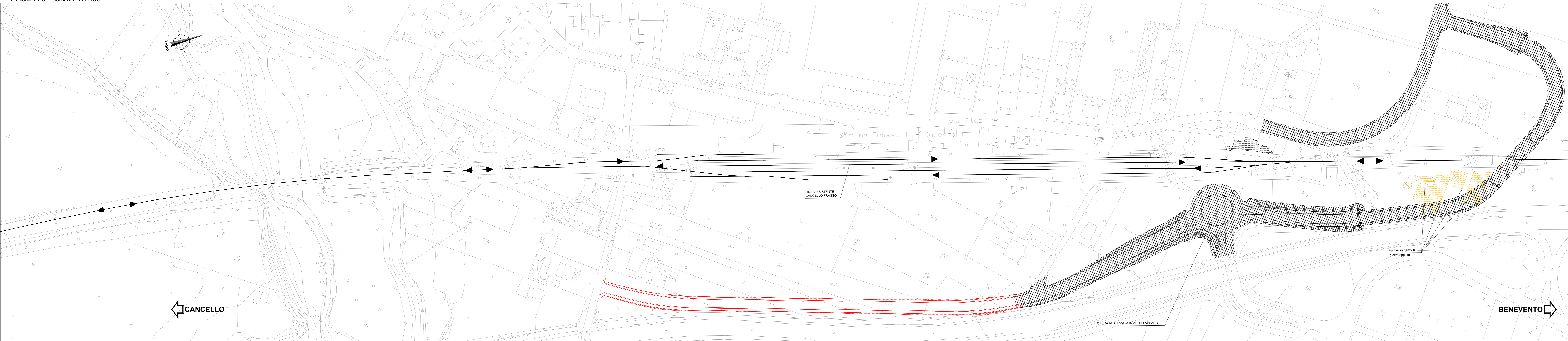
- Fase A.0 (stato attuale):**
- Esercizio su linea storica;
  - Realizzazione viabilità di ricucitura di via Martini
- Fase A:**
- Esercizio sulla linea storica e su binari 1 e 2 di stazione
  - Demolizioni edifici interferenti con le opere in progetto
  - Dismissione binari n.3 e 4 della stazione e del tronchino lato binario 1 lato Cancellò, con bloccaggio deviatori interessati e realizzazione tronchino per cantiere di armamento
  - Realizzazione del rilevato ferroviario lato BP non interferente con l'esercizio sulla linea storia. Si prevede la messa in opera solo supercompattato
  - Realizzazione nuova banchina di stazione e porzione di sottopasso viaggiatori lato BP
  - Suppressione del P.L. alla pk 144+458 e realizzazione del sottopasso stradale
  - Costruzione sede ferroviaria e relative opere d'arte a doppio binario in variante lato Cancellò
  - Realizzazione di allaccio provvisorio lato Benevento al deviatoio esistente per costruzione binario pari e porzione di binario dispari, con comunicazione pari-dispari lato Cancellò



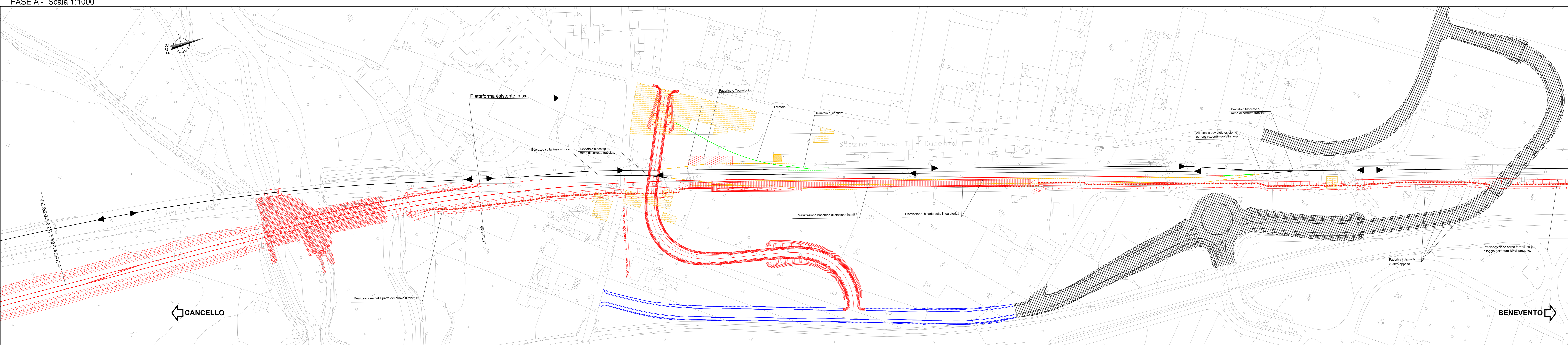
**MACROFASI INTERCONNESSIONI  
LEGENDA**

- COSTRUZIONE
- DEMOLIZIONE
- PROVVISORIO
- SPOSTAMENTO
- REALIZZATO
- DEV. BLOCC. ART.8 ISD
- CIRCOLAZIONI ATTIVE

FASE A.0 - Scala 1:1000



FASE A - Scala 1:1000



COMITANTE: **RFI** RETE FERROVIARIA ITALIANA GRUPPO FERROVIE DELLO STATO ITALIANO

DIREZIONE LAVORI: **ITALFERR** SUPERINTENDENZA DELLE OPERE

APPALTATORE: **PIZZAROTTI** CONSORZIO CPT

PROGETTAZIONE: **PIZZAROTTI** PROGETTISTA: Ing. LUCA DI NELLI DIRETTORE DELLA PROGETTAZIONE: Ing. PIETRO MAZZOLI

**PROGETTO ESECUTIVO**

**ITINERARIO NAPOLI-BARI RADDOPPIO TRATTA CANCELLO-BENEVENTO 1° LOTTO FUNZIONALE CANCELLO-FRASSO TELESINO E VARIANTE ALLA LINEA ROMA-NAPOLI VIA CASSINO NEL COMUNE MADDALONI**

**ESERCIZIO**  
Pianimetria delle fasi realizzative - Allaccio a linea storica nei pressi della fermata di Dugenta

Tav. 1 di 2

APPALTATORE	SCALA:
PIZZAROTTI	1:1.000

COMMESSA	LOTTO	FASE	ENTE	TIPO DOC.	OPERA/DISCIPLINA	PROGR.	REV.
IF1N	01	E	ZZ	P7	ES0002	007	A

Rev.	Descrizione	Redatto	Data	Verificato	Data	Approvato	Data	Autore/Rev. Data
A	Emessa	U. Cognigni	26/04/2018	L. Di Biase	05/05/2018	F. Pizzarotti	05/05/2018	L. Di Biase

File: IF1N.D.1.E.ZZ.P7.ES.00.0.2.007.A.dwg