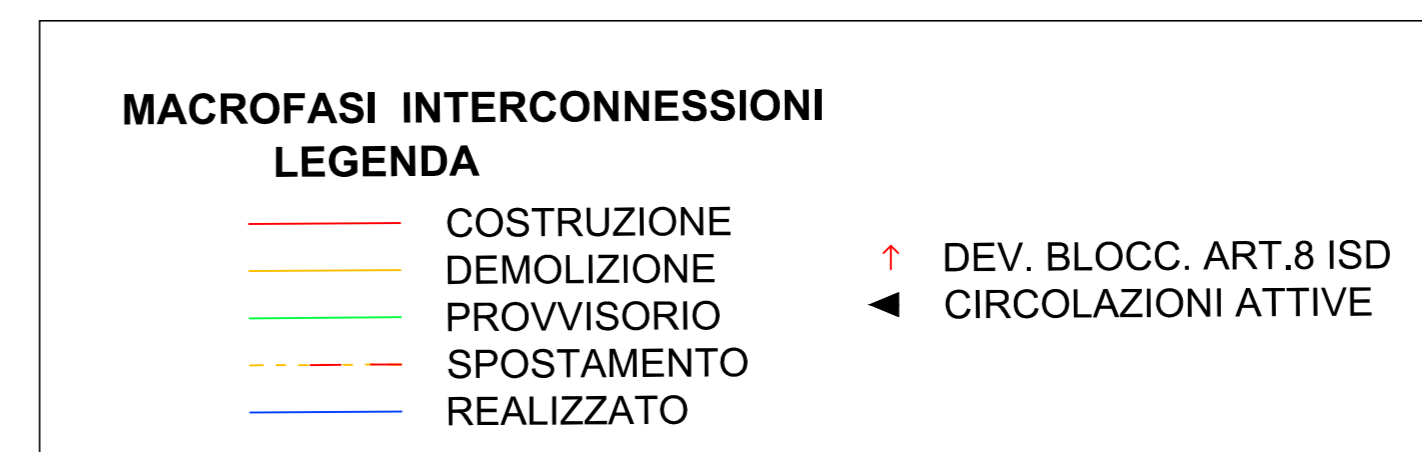
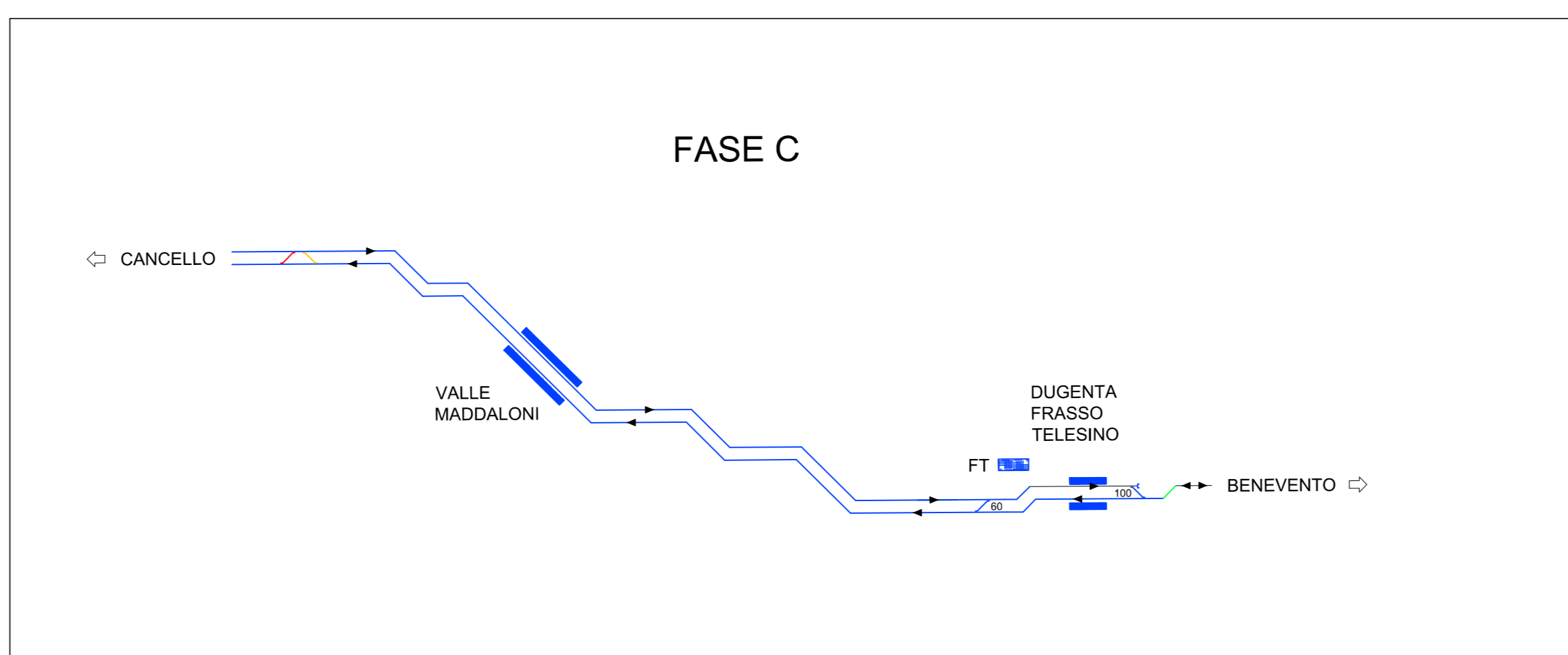
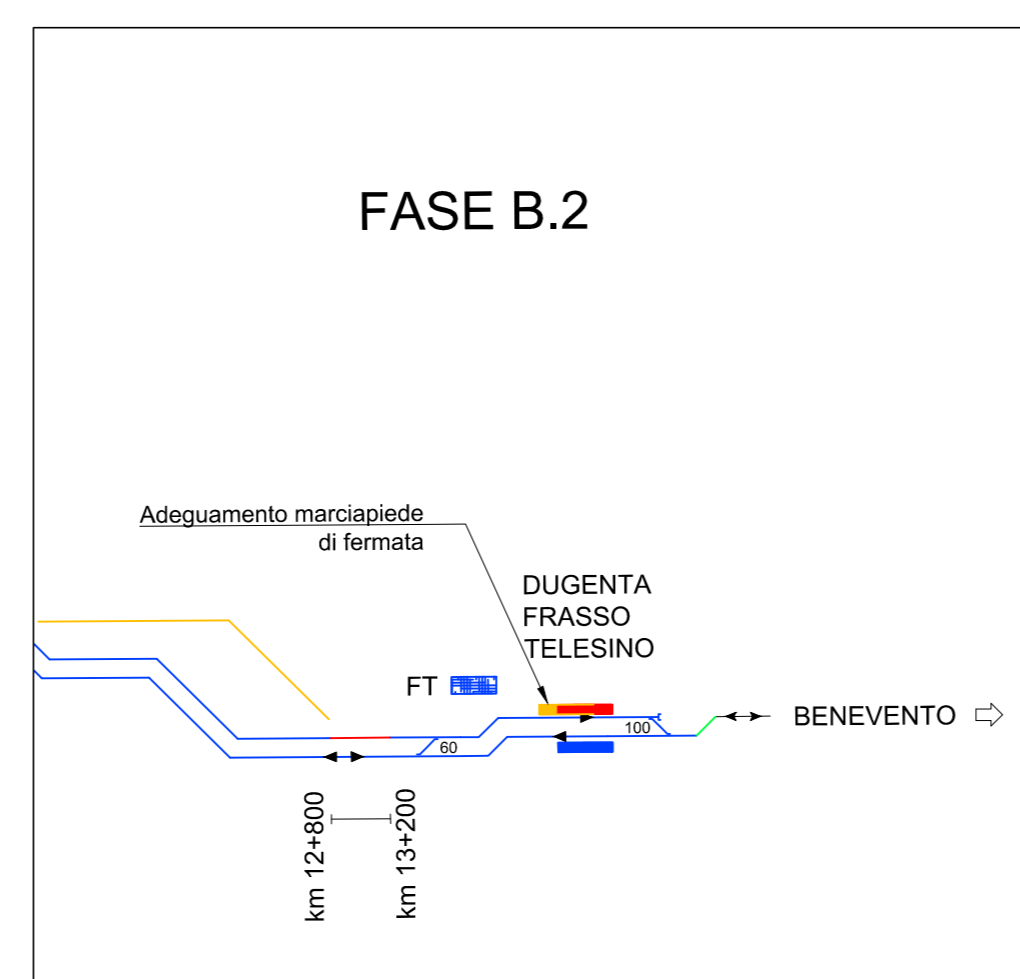
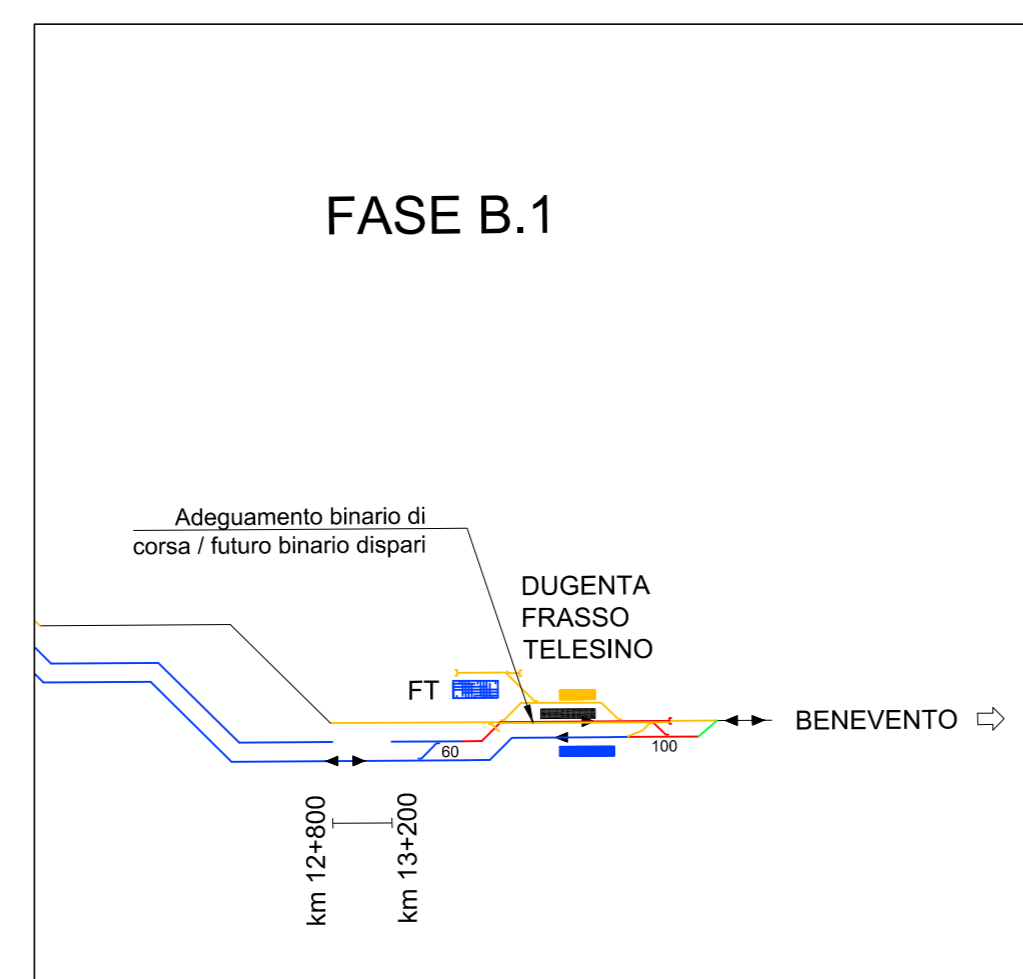


**Descrizione Fasi Esecutive
dal km 15+025 al km 16+500
della linea Canello-Frasso**

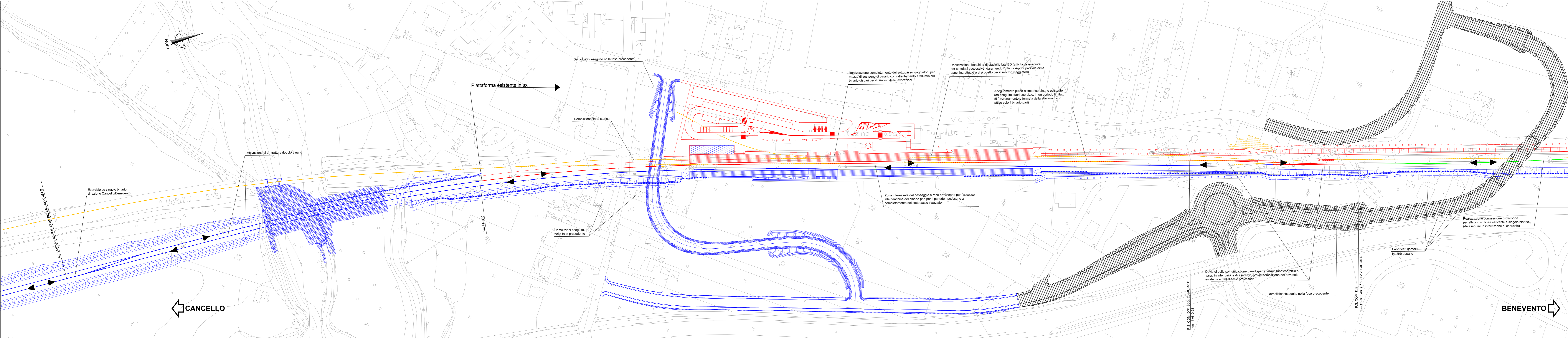
- Fase B1-B2 :**
- Prima interruzione di esercizio: Allaccio provvisorio di raccordo tra binario pari e binario esistente lato Benevento, previa demolizione deviativo esistente
 - Attivazione nuovo binario pari con esercizio su singolo binario nel tratto precedente al km 14+618 e, provvisoriamente anche in stazione.
 - Fuori esercizio: Adeguamento piano-altimetrico del binario esistente (futuro binario dispari), allaccio lato Canello al binario dispari realizzato
 - Seconda interruzione di esercizio: varo della comunicazione pari-dispari precedentemente costruita lato Benevento
 - Esercizio in stazione su binario pari e dispari (*)
 - Realizzazione, per fasi successive, della nuova banchina di stazione lato BD e completamento del sottopasso viaggiatori, per la quale è prevista la posa di apposito sostegno del binario con rallentamento a 30km/h per il periodo di costruzione del sottopasso
 - A completamento del sottopasso avvenuto, completamento della parte di banchina lato binario pari interessata dal passaggio a raso descritto nel documento IPFN.0.1.E.ZZ.PZ.ES.00.02.001
 - Demolizione del rilevato esistente e realizzazione della restante parte della nuova sede lato binario dispari lato Benevento

- Fase C :**
- Attivazione del nuovo binario dispari con circolazione a doppio binario fino alla P.S. km 15+610 per connessione su linea esistente a singolo binario.

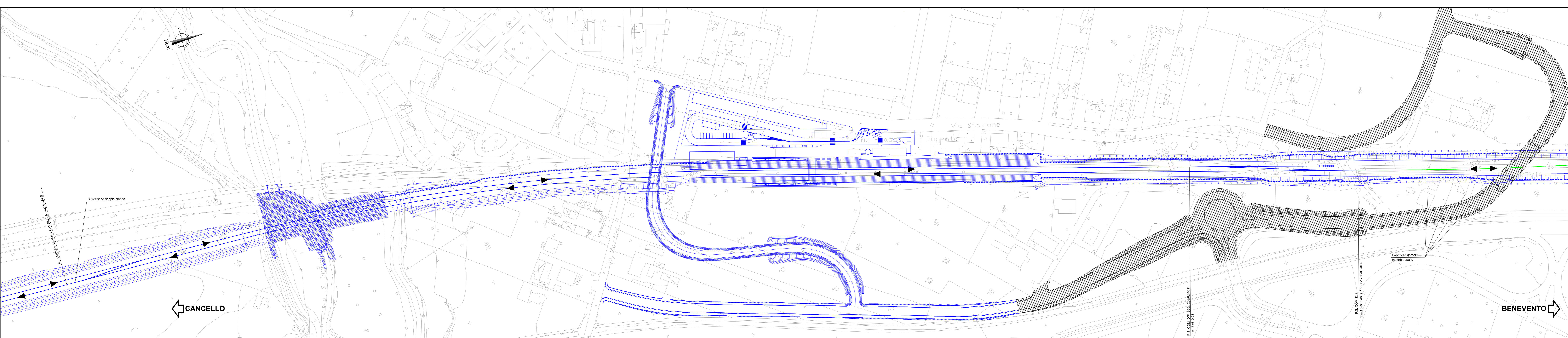
(*) Nella fase B2 il servizio viaggiatori verrà eseguito sul binario pari sulla nuova banchina mentre sul binario dispari, causa le lavorazioni in atto sulla banchina che deve essere realizzata per fasi con il binario in esercizio, si dovranno prevedere disposizioni particolari per il punto di sosta del convoglio. Inoltre fino all'avvenuta realizzazione del sottopasso viaggiatori, sarà presente un passaggio pedonale a raso per l'attraversamento dei binari.
Vedi elaborato IPFN.0.1.E.ZZ.PZ.ES.00.02.001



FASE B.1-B.2 - Scala 1:1000



FASE C - Scala 1:1000



COMITANTE: **RFI** RETE FERROVIARIA ITALIANA GRUPPO FERROVIE DELLO STATO ITALIANO

DIREZIONE LAVORI: **ITALFERR** SUPERINTENDENZA DELLE OPERAZIONI

APPALTATORE: **CONSORZIO CPT** **PIZZAROTTI**

PROGETTAZIONE: **ING. LUCA DI NELLI** PROGETTISTA: **ING. PIETRO MAZZOLI** DIRETTORE DELLA PROGETTAZIONE: **ING. PIETRO MAZZOLI**

RAGGRUPPAMENTO TEMPORANEO PROGETTISTI: **ING. LUCA DI NELLI** **ING. PIETRO MAZZOLI**

PROGETTO ESECUTIVO

ITINERARIO NAPOLI-BARI RADDOPPIO TRATTA CANCELLO-BENEVENTO 1° LOTTO FUNZIONALE CANCELLO-FRASSO TELESINO E VARIANTE ALLA LINEA ROMA-NAPOLI VIA CASSINO NEL COMUNE MADDALONI

ESERCIZIO
Pianimetria delle fasi realizzative - Allaccio a linea storica nei pressi della fermata di Dugenta
Tav. 2 di 2

APALTATORE: **CONSORZIO CPT** **PIZZAROTTI** SCALA: **1:1.000**

COMMESSA	LOTTO	FASE	ENTE	TIP. DOC.	OPERA/DISCIPLINA	PROGR.	REV.
IFIN	01	E	ZZ	P7	ES0002	008	A

REV.	Descrizione	Redatto	Data	Verificato	Data	Approvato	Data	Autore/Rev. Data
A	Emessa	02/09/2018	26/09/2018	L. Di Nelli	08/09/2018	P. Mazzioli	08/09/2018	L. Di Nelli

File: IPFN.0.1.E.ZZ.PZ.ES.00.02.008.A.dwg In. Elab.