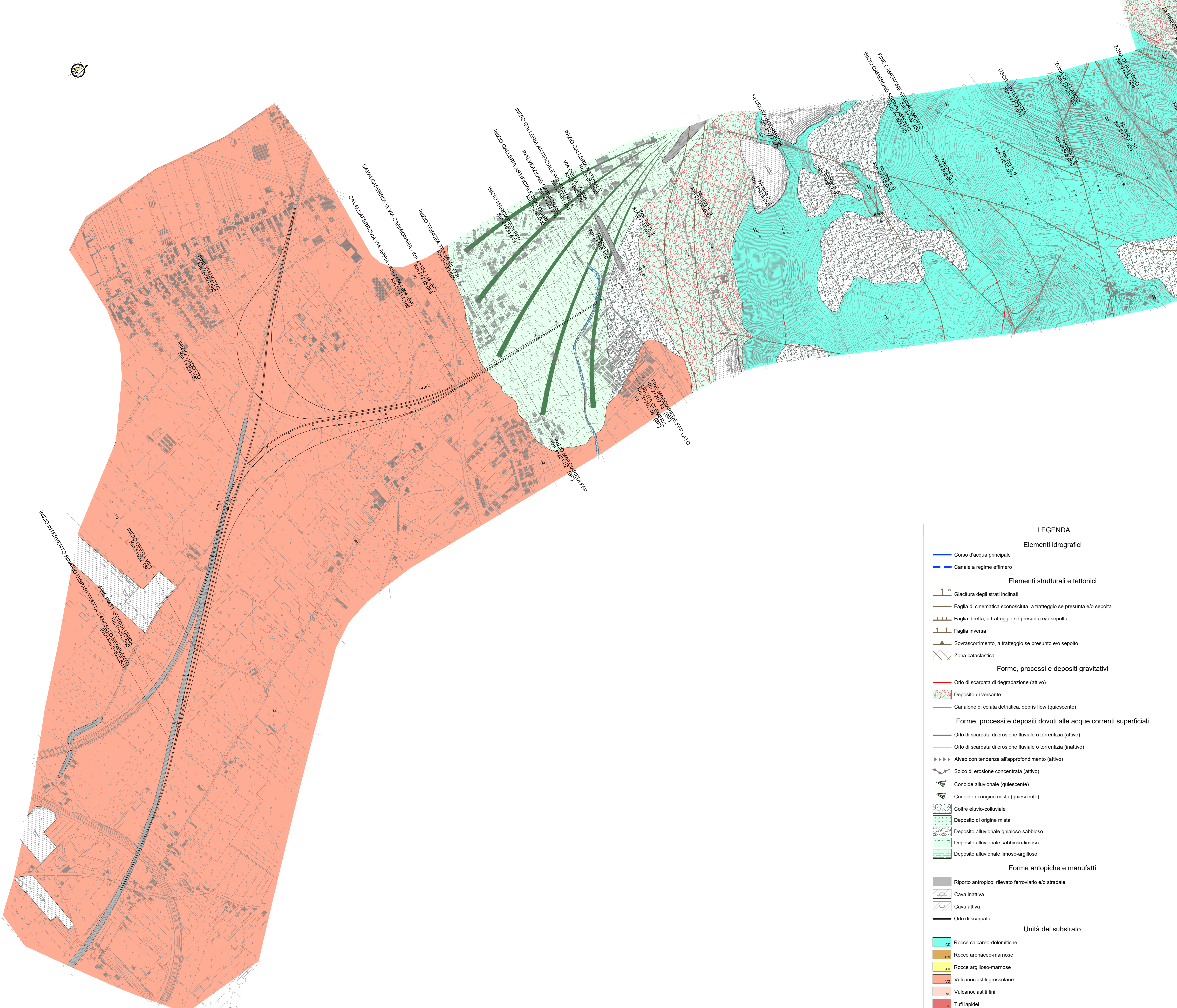


DESCRIZIONE	CODICE
Carta geologica - Tav. 1 di 3	IF1N.01.E.ZZ.N5.GE.00.0.1.001.A
Carta geologica - Tav. 2 di 3	IF1N.01.E.ZZ.N5.GE.00.0.1.002.A
Carta geologica - Tav. 3 di 3	IF1N.01.E.ZZ.N5.GE.00.0.1.003.A
Carta idrogeologica - Tav. 1 di 3	IF1N.01.E.ZZ.N5.GE.00.0.2.001.A
Carta idrogeologica - Tav. 2 di 3	IF1N.01.E.ZZ.N5.GE.00.0.2.002.A
Carta idrogeologica - Tav. 3 di 3	IF1N.01.E.ZZ.N5.GE.00.0.2.003.A
Carta geomorfologica - Tav. 1 di 3	IF1N.01.E.ZZ.N5.GE.00.0.3.001.A
Carta geomorfologica - Tav. 2 di 3	IF1N.01.E.ZZ.N5.GE.00.0.3.002.A
Carta geomorfologica - Tav. 3 di 3	IF1N.01.E.ZZ.N5.GE.00.0.3.003.A
Profilo geologico e idrogeologico Asse Principale - Tav. 1 di 5	IF1N.01.E.ZZ.FZ.GE.00.0.1.001.A
Profilo geologico e idrogeologico Asse Principale - Tav. 2 di 5	IF1N.01.E.ZZ.FZ.GE.00.0.1.002.A
Profilo geologico e idrogeologico Asse Principale - Tav. 3 di 5	IF1N.01.E.ZZ.FZ.GE.00.0.1.003.A
Profilo geologico e idrogeologico Asse Principale - Tav. 4 di 5	IF1N.01.E.ZZ.FZ.GE.00.0.1.004.A
Profilo geologico e idrogeologico Asse Principale - Tav. 5 di 5	IF1N.01.E.ZZ.FZ.GE.00.0.1.005.A
Profilo geologico e idrogeologico Linea storica - Tav. 1 di 2	IF1N.01.E.ZZ.FZ.GE.00.0.1.006.A
Profilo geologico e idrogeologico Linea storica - Tav. 2 di 2	IF1N.01.E.ZZ.FZ.GE.00.0.1.007.A
Profilo geologico e idrogeologico Finestra uscita di emergenza km 3+772	IF1N.01.E.ZZ.FZ.GE.00.0.1.008.A
Profilo geologico e idrogeologico Finestra uscita di emergenza km 5+498	IF1N.01.E.ZZ.FZ.GE.00.0.1.009.A
Planimetria con ubicazione delle indagini - Tav. 1 di 5	IF1N.01.E.ZZ.P6.GE.00.0.5.001.B
Planimetria con ubicazione delle indagini - Tav. 2 di 5	IF1N.01.E.ZZ.P6.GE.00.0.5.002.B
Planimetria con ubicazione delle indagini - Tav. 3 di 5	IF1N.01.E.ZZ.P6.GE.00.0.5.003.B
Planimetria con ubicazione delle indagini - Tav. 4 di 5	IF1N.01.E.ZZ.P6.GE.00.0.5.004.B
Planimetria con ubicazione delle indagini - Tav. 5 di 5	IF1N.01.E.ZZ.P6.GE.00.0.5.005.B

CARATTERISTICHE DEI MATERIALI

NOTE GENERALI



LEGENDA

Elementi idrografici

- Corso d'acqua principale
- Canale a regime effimero

Elementi strutturali e tettonici

- Giacitura degli strati inclinati
- Faglia di cinematica sconosciuta, a tratteggio se presunta e/o sepolta
- Faglia diretta, a tratteggio se presunta e/o sepolta
- Faglia inversa
- Sovrascorimento, a tratteggio se presunto e/o sepolto
- Zona cataclastica

Forme, processi e depositi gravitativi

- Orlo di scarpata di degradazione (attivo)
- Deposito di versante
- Canalone di colata detritica, debris flow (quiescente)

Forme, processi e depositi dovuti alle acque correnti superficiali

- Orlo di scarpata di erosione fluviale o torrentizia (attivo)
- Orlo di scarpata di erosione fluviale o torrentizia (inattivo)
- Alveo con tendenza all'approfondimento (attivo)
- Solco di erosione concentrata (attivo)
- Conoide alluvionale (quiescente)
- Conoide di origine mista (quiescente)
- Coltre eluvio-colluviale
- Deposito di origine mista
- Deposito alluvionale ghiaioso-sabbioso
- Deposito alluvionale sabbioso-limoso
- Deposito alluvionale limoso-argilloso

Forme antropiche e manufatti

- Riperto antropico: rilevato ferroviario e/o stradale
- Cava inattiva
- Cava attiva
- Orlo di scarpata

Unità del substrato

- ROCCHE calcareo-dolomitiche
- ROCCHE arenaceo-marnose
- ROCCHE argilloso-marnose
- VULCANOCLASTI grossolani
- VULCANOCLASTI fini
- TUFI lapidei

COMMITTENTE: **RFI** - GRUPPO FERROVIARIA ITALIANA

DIREZIONE LAVORI: **ITALFERR** - GRUPPO FERROVIE DELLO STATO ITALIANE

APPALTATORE: **Chellin**, **CONSORZIO CPT**, **PIZZAROTTI**

PROGETTAZIONE: **RAGGRUPPAMENTO TEMPORANEO PROGETTISTI** (Sintagma, LINTERRA)

PROGETTISTA: Ing. Geol. MASSIMO PIETRANTONI - Responsabile Geologia e Geotecnica

DIRETTORE DELLA PROGETTAZIONE: Ing. PIETRO MAZZOLI - Responsabile integrazione fra le varie professioni specialistiche

PROGETTO ESECUTIVO

ITINERARIO NAPOLI-BARI
RADDOPPIO TRATTA CANCELLO-BENEVENTO
IL LOTTO FUNZIONALE CANCELLO-FRASSO TELESINO E VARIANTE ALLA LINEA ROMA-NAPOLI VIA CASSINO NEL COMUNE MADDALONI

GEOLOGIA - GEOMORFOLOGIA - IDROGEOLOGIA
 Carta geomorfologica - Tav. 1 di 3

APPALTATORE: **CONSORZIO CPT** - IL DIRETTORE TECNICO (Geol. C. Bianchi) - 11072018

SCALA: 1:5000

COMMESSA	LOTTO	FASE	ENTE	TIPO DOC.	OPERA/DISCIPLINA	PROGR.	REV.
IF1N	01	E	Z	N5	GE0003	001	A

Rev.	Descrizione	Redatto	Data	Verificato	Data	Approvato	Data	Autore	Data
A	EMISSIONE	M. Pietrantoni	11/07/2018	M. Pietrantoni	11/07/2018	P. Mazzoli	11/07/2018	M. Pietrantoni	11/07/2018

File: IF1N.01.E.ZZ.N5.GE.00.0.3.001.A.dwg | It. Elab.: