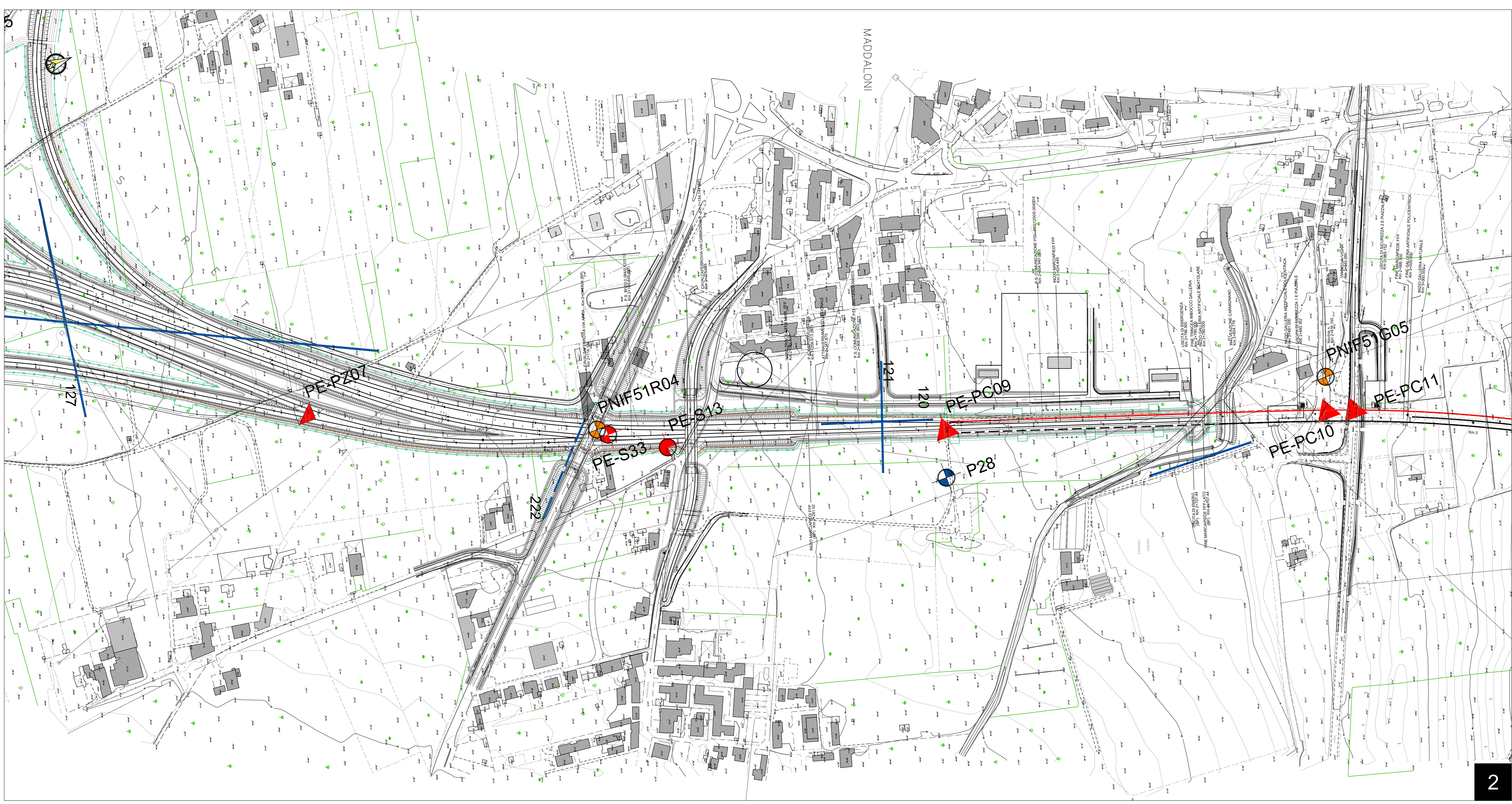
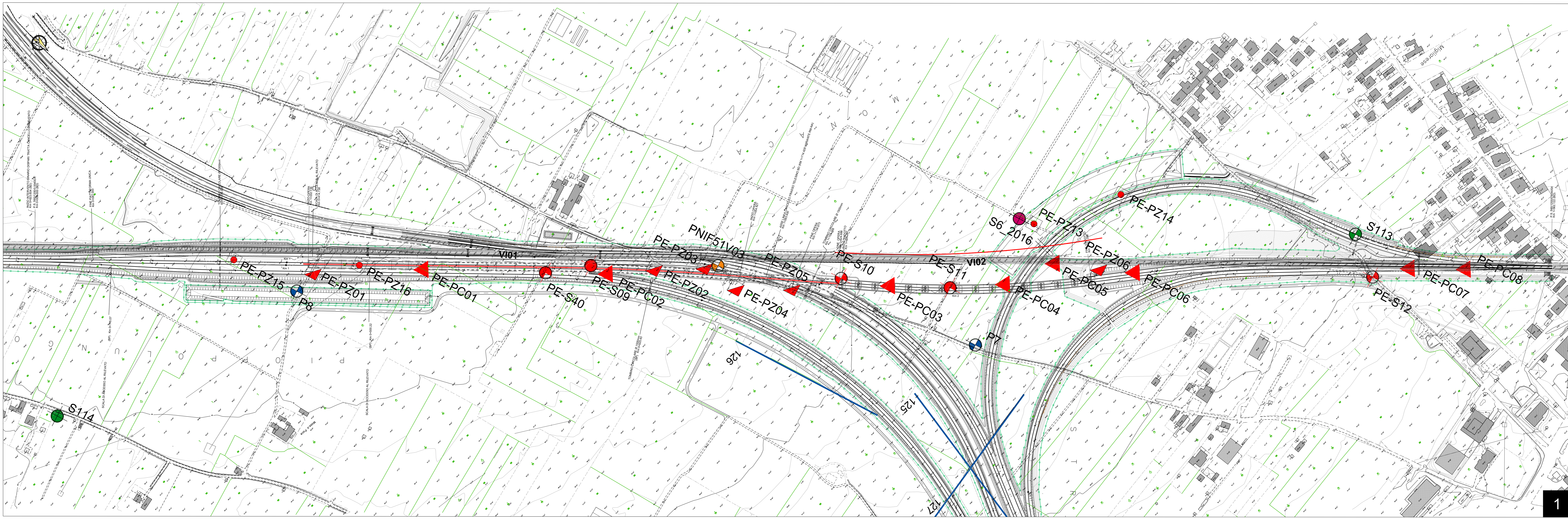


ELABORATI DI RIFERIMENTO

DESCRIZIONE	CODICE
Carta geologica - Tav. 1 di 3	IFIN.01.E.ZZ.N5.GE.00.01.001.A
Carta geologica - Tav. 2 di 3	IFIN.01.E.ZZ.N5.GE.00.01.002.A
Carta geologica - Tav. 3 di 3	IFIN.01.E.ZZ.N5.GE.00.01.003.A
Carta idrogeologica - Tav. 1 di 3	IFIN.01.E.ZZ.N5.GE.00.02.001.A
Carta idrogeologica - Tav. 2 di 3	IFIN.01.E.ZZ.N5.GE.00.02.002.A
Carta idrogeologica - Tav. 3 di 3	IFIN.01.E.ZZ.N5.GE.00.02.003.A
Carta geomorfologica - Tav. 1 di 3	IFIN.01.E.ZZ.N5.GE.00.03.001.A
Carta geomorfologica - Tav. 2 di 3	IFIN.01.E.ZZ.N5.GE.00.03.002.A
Carta geomorfologica - Tav. 3 di 3	IFIN.01.E.ZZ.N5.GE.00.03.003.A
Profilo geologico e idrogeologico Asse Principale - Tav. 1 di 5	IFIN.01.E.ZZ.FZ.GE.00.01.001.A
Profilo geologico e idrogeologico Asse Principale - Tav. 2 di 5	IFIN.01.E.ZZ.FZ.GE.00.01.002.A
Profilo geologico e idrogeologico Asse Principale - Tav. 3 di 5	IFIN.01.E.ZZ.FZ.GE.00.01.003.A
Profilo geologico e idrogeologico Asse Principale - Tav. 4 di 5	IFIN.01.E.ZZ.FZ.GE.00.01.004.A
Profilo geologico e idrogeologico Asse Principale - Tav. 5 di 5	IFIN.01.E.ZZ.FZ.GE.00.01.005.A
Profilo geologico e idrogeologico Linea storica - Tav. 1 di 2	IFIN.01.E.ZZ.FZ.GE.00.01.006.A
Profilo geologico e idrogeologico Linea storica - Tav. 2 di 2	IFIN.01.E.ZZ.FZ.GE.00.01.007.A
Profilo geologico e idrogeologico Finestra uscita di emergenza km 3+772	IFIN.01.E.ZZ.FZ.GE.00.01.008.A
Profilo geologico e idrogeologico Finestra uscita di emergenza km 5+498	IFIN.01.E.ZZ.FZ.GE.00.01.009.A
Planimetria con ubicazione delle indagini - Tav. 1 di 5	IFIN.01.E.ZZ.P6.GE.00.05.001.B
Planimetria con ubicazione delle indagini - Tav. 2 di 5	IFIN.01.E.ZZ.P6.GE.00.05.002.B
Planimetria con ubicazione delle indagini - Tav. 3 di 5	IFIN.01.E.ZZ.P6.GE.00.05.003.B
Planimetria con ubicazione delle indagini - Tav. 4 di 5	IFIN.01.E.ZZ.P6.GE.00.05.004.B
Planimetria con ubicazione delle indagini - Tav. 5 di 5	IFIN.01.E.ZZ.P6.GE.00.05.005.B

CARATTERISTICHE DEI MATERIALI

NOTE GENERALI



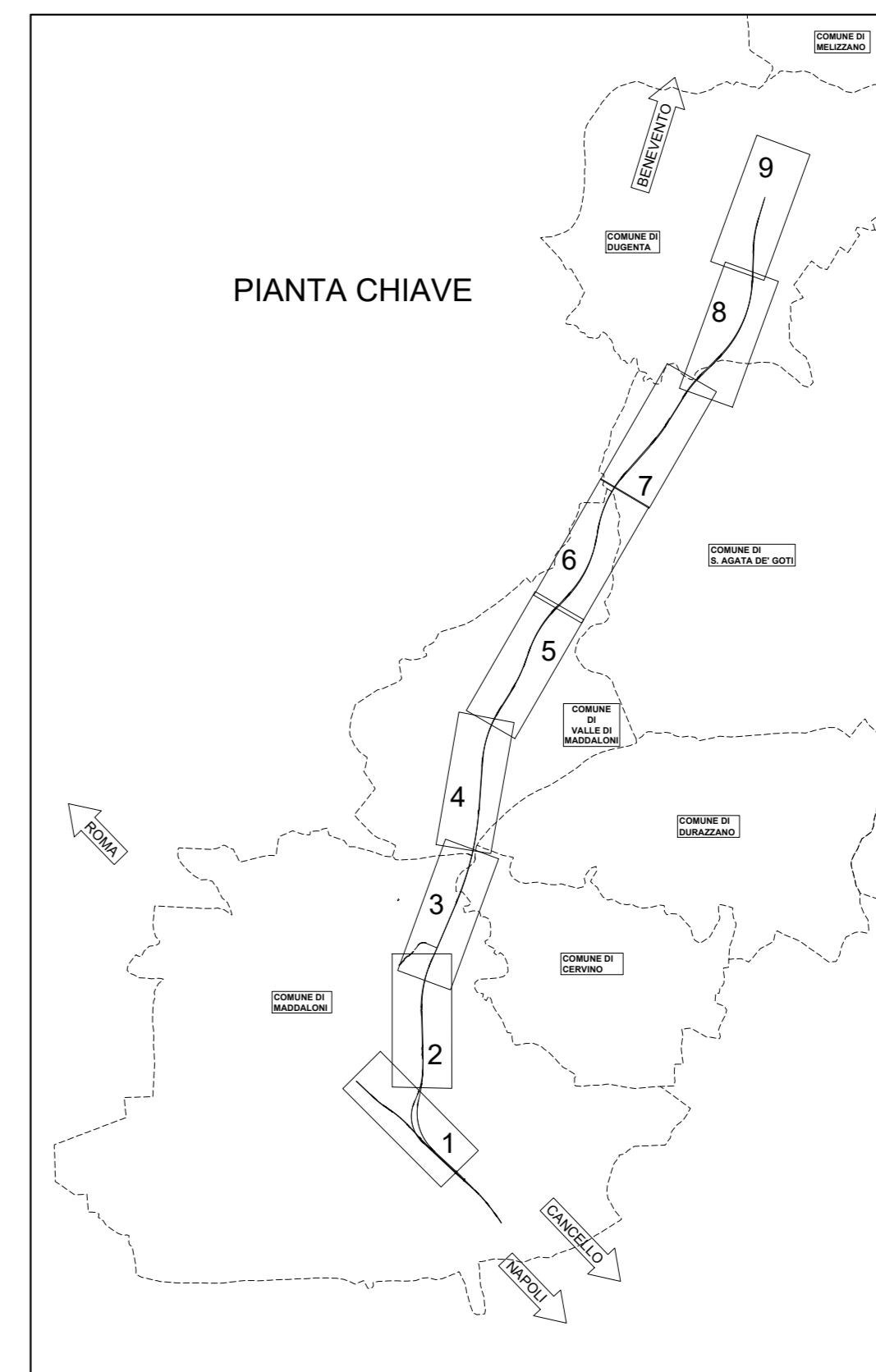
**LEGENDA**

**Indagini**

- Sondaggio a carotaggio continuo non attrezzato
- Sondaggio a carotaggio continuo attrezzato con piezometro a tubo aperto
- Sondaggio a carotaggio continuo attrezzato con piezometro Casagrande
- Sondaggio a carotaggio continuo attrezzato per sismica in foro
- Prova penetrometrica continua
- Prova penetrometrica statica
- Prova con dilatometro piatto tipo Marchetti
- Pozzetto con prova di permeabilità
- Pozzetto geognostico
- Stendimento sismico a rifrazione
- Tomografia elettrica
- Rilievo geostrutturale Progetto Preliminare
- Rilievo geomeccanico Progetto Definitivo
- Rilievo geomeccanico con drone Progetto Esecutivo

**Campagna Indagini**

- 2018: Campagna indagini per il Progetto Esecutivo
- 2015-2016: Italferr / A.T.I. Geogav - Imos - Eurogeo
- 2015: Italferr / A.T.I. Geogav - Imos - Eurogeo "Soppressione PL al Km 143+833 - Via Calabroni"
- 2015: Italferr / RCT - SGG
- 2014: Italferr / Sidercem - SGG
- 2008: Italferr / Geomerid
- 2007: Italferr / Imprefond
- 1984-1985: F.S. - IV° Unità Speciale / Consorzio CO.FE.RI



COMMITTENTE: **RFI** RETE FERROVIARIA ITALIANA GRUPPO FERROVIE DELLO STATO ITALIANO

DIREZIONE LAVORI: **ITALFERR** GRUPPO FERROVIE DELLO STATO ITALIANO

APPALTATORE: **CONSORZIO CFT** PIZZAROTTI

PROGETTAZIONE: **RAI** / **ING. MASSIMO PIETRANTONI**

DIRETTORE DELLA PROGETTAZIONE: **ING. PIETRO MAZZOLI**

**PROGETTO ESECUTIVO**

**ITINERARIO NAPOLI-BARI RADDOPPIO TRATTA CANCELLO-BENEVENTO 1° LOTTO FUNZIONALE CANCELLO-FRASSO TELESINO E VARIANTE ALLA LINEA ROMA-NAPOLI VIA CASSINO NEL COMUNE MADDALONI**

GEOLOGIA - GEOMORFOLOGIA - IDROGEOLOGIA

Planimetria con ubicazione delle indagini - Tav. 1 di 5

APPALTATORE: **CONSORZIO CFT** DIRETTORE TECNICO: **GIANNI C. BIANCHI** 11070216

SCALA: **1:2000**

COMMESSA	LOTTO	FASE	ENTE TIPO DOC.	OPERADISCIPLINA	PROGR.	REV.
IFIN	01	E	Z2	GE0005	001	B

Rev.	Descrizione	Redatto	Data	Verificato	Data	Approvato	Data	Autore/Rev. Data
A	ESERCIZIO	M. Mazzoli	23/06/2018	M. Mazzoli	23/06/2018	P. Mazzoli	23/06/2018	M. Mazzoli
B	REVISIONE	M. Mazzoli	11/07/2018	M. Mazzoli	11/07/2018	P. Mazzoli	11/07/2018	M. Mazzoli

File: IFIN.01.E.ZZ.P6.GE.00.05.001.B.dwg

In. Elab. 11/07/2018