

LEGENDA

Indagini

- Sondaggio a carotaggio continuo non attrezzato
- Sondaggio a carotaggio continuo attrezzato con piezometro a tubo aperto
- Sondaggio a carotaggio continuo attrezzato con piezometro Casagrande
- Sondaggio a carotaggio continuo attrezzato per sismica in foro
- Prova penetrometrica continua
- Prova penetrometrica statica
- Prova con dilatometro piatto tipo Marchetti
- Pozzetto con prova di permeabilità
- Pozzetto geognostico
- Stendimento sismico a rifrazione
- Tomografia elettrica

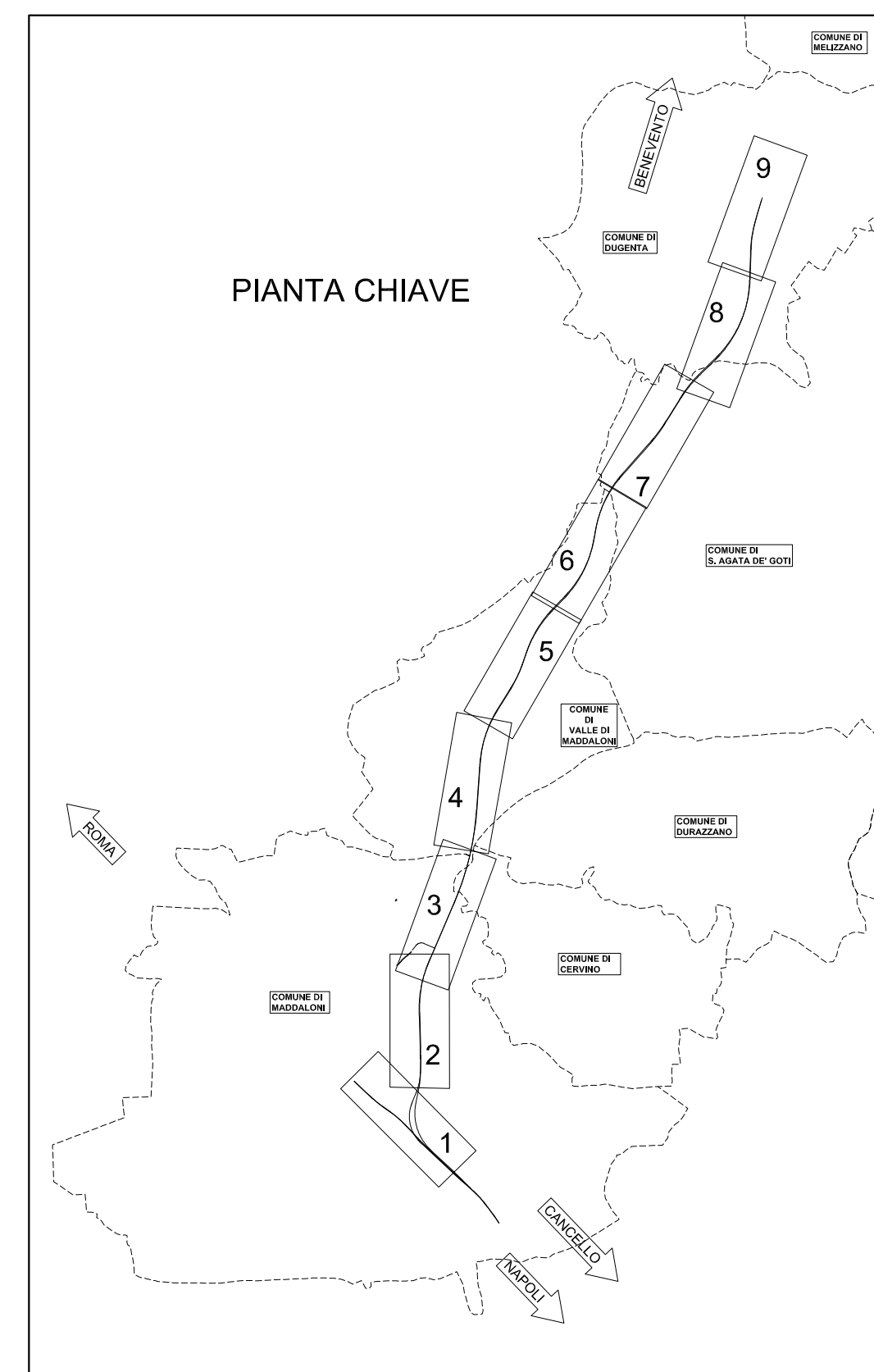
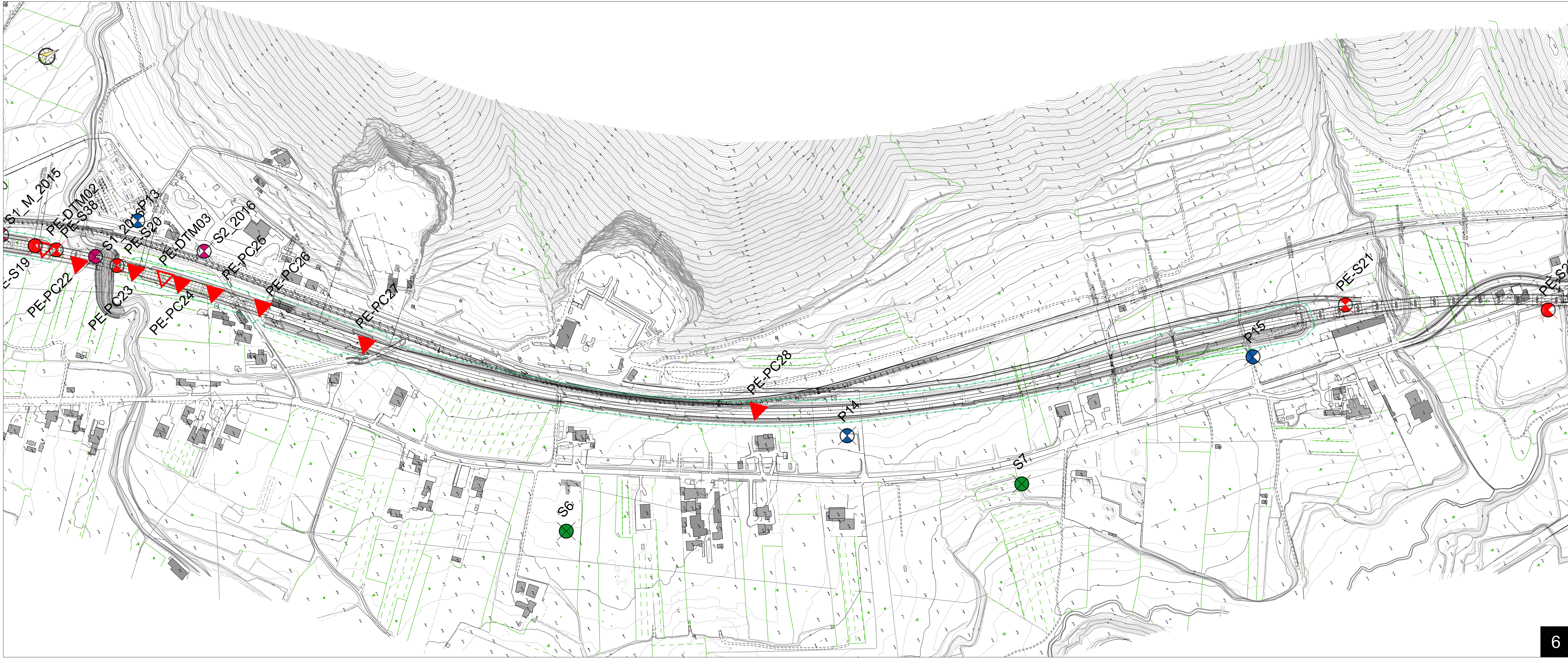
Campagna Indagini

- 2018: Campagna indagini per il Progetto Esecutivo
- 2015-2016: Italferr / A.T.I. Geogav - Imos - Eurogeo
- 2015: Italferr / A.T.I. Geogav - Imos - Eurogeo "Suppressione PL al Km 143+833 - Via Calabroni"
- 2015: Italferr / RCT - SGG
- 2014: Italferr / Sidercem - SGG
- 2008: Italferr / Geomerd
- 2007: Italferr / Imprefond
- 1984-1985: F.S. - IV° Unità Speciale / Consorzio CO.FE.RI

ELABORATI DI RIFERIMENTO		
DESCRIZIONE	CODICE	
Carta geologica - Tav. 1 di 3	IFIN.01.E.ZZ.N5.GE.00.0.1.001.A	
Carta geologica - Tav. 2 di 3	IFIN.01.E.ZZ.N5.GE.00.0.1.002.A	
Carta geologica - Tav. 3 di 3	IFIN.01.E.ZZ.N5.GE.00.0.1.003.A	
Carta idrogeologica - Tav. 1 di 3	IFIN.01.E.ZZ.N5.GE.00.0.2.001.A	
Carta idrogeologica - Tav. 2 di 3	IFIN.01.E.ZZ.N5.GE.00.0.2.002.A	
Carta idrogeologica - Tav. 3 di 3	IFIN.01.E.ZZ.N5.GE.00.0.2.003.A	
Carta geomorfologica - Tav. 1 di 3	IFIN.01.E.ZZ.N5.GE.00.0.3.001.A	
Carta geomorfologica - Tav. 2 di 3	IFIN.01.E.ZZ.N5.GE.00.0.3.002.A	
Carta geomorfologica - Tav. 3 di 3	IFIN.01.E.ZZ.N5.GE.00.0.3.003.A	
Profilo geologico e idrogeologico Asse Principale - Tav. 1 di 5	IFIN.01.E.ZZ.FZ.GE.00.0.1.001.A	
Profilo geologico e idrogeologico Asse Principale - Tav. 2 di 5	IFIN.01.E.ZZ.FZ.GE.00.0.1.002.A	
Profilo geologico e idrogeologico Asse Principale - Tav. 3 di 5	IFIN.01.E.ZZ.FZ.GE.00.0.1.003.A	
Profilo geologico e idrogeologico Asse Principale - Tav. 4 di 5	IFIN.01.E.ZZ.FZ.GE.00.0.1.004.A	
Profilo geologico e idrogeologico Asse Principale - Tav. 5 di 5	IFIN.01.E.ZZ.FZ.GE.00.0.1.005.A	
Profilo geologico e idrogeologico Linea storica - Tav. 1 di 2	IFIN.01.E.ZZ.FZ.GE.00.0.1.006.A	
Profilo geologico e idrogeologico Linea storica - Tav. 2 di 2	IFIN.01.E.ZZ.FZ.GE.00.0.1.007.A	
Profilo geologico e idrogeologico Finestra uscita di emergenza km 5+498	IFIN.01.E.ZZ.FZ.GE.00.0.1.008.A	
Planimetria con ubicazione delle indagini - Tav. 1 di 5	IFIN.01.E.ZZ.P6.GE.00.0.5.001.B	
Planimetria con ubicazione delle indagini - Tav. 2 di 5	IFIN.01.E.ZZ.P6.GE.00.0.5.002.B	
Planimetria con ubicazione delle indagini - Tav. 3 di 5	IFIN.01.E.ZZ.P6.GE.00.0.5.003.B	
Planimetria con ubicazione delle indagini - Tav. 4 di 5	IFIN.01.E.ZZ.P6.GE.00.0.5.004.B	
Planimetria con ubicazione delle indagini - Tav. 5 di 5	IFIN.01.E.ZZ.P6.GE.00.0.5.005.B	

CARATTERISTICHE DEI MATERIALI

NOTE GENERALI



COMMITTEE: **RFI** RETE FERROVIARIA ITALIANA GRUPPO FERROVIE DELLO STATO ITALIANO

DIREZIONE LAVORI: **ITALFERR** GRUPPO FERROVIE DELLO STATO ITALIANO

APPALTATORE: **CONSORZIO CFT** **PIZZAROTTI**

PROGETTAZIONE: **RAAGGRUPPAMENTO TEMPORANEO PROGETTISTI** **ING. COGLI** **MASSIMO PIETRANTONI** **ING. COGLI** **MASSIMO PIETRANTONI** **ING. PIETRO MAZZOLI** **Responsabile Impiegato in 1a classe** **previdenza speciale RFI**

PROGETTO ESECUTIVO

ITINERARIO NAPOLI-BARI
RADDOPPIO TRATTA CANCELLO-BENEVENTO
1° LOTTO FUNZIONALE CANCELLO-FRASSO TELESINO E VARIANTE ALLA LINEA ROMA-NAPOLI VIA CASSINO NEL COMUNE MADDALONI

GEOLGIA - GEOMORFOLOGIA - IDROGEOLOGIA
 Planimetria con ubicazione delle indagini - Tav. 3 di 5

APPALTATORE: **CONSORZIO CFT** **OPERATORE TECNICO** **Giov. C. Basso** **15092018** **SCALA:** **1:2000**

COMMESSA	LOTTO	FASE	ENTE TIPO DOC.	OPERADISCIPLINA	PROGR.	REV.
IFIN	01	E	ZP	GE0005	003	C
Rev.	Descrizione	Redatto	Data	Verificato	Data	Autore/Rev. Data
A	emissione	M. Basso	23/06/2018	M. Pietrangeli	23/06/2018	M. Pietrangeli
B	emissione	M. Basso	11/07/2018	M. Pietrangeli	11/07/2018	M. Pietrangeli
C	Rev. definitiva ITP 2018/18	M. Basso	15/09/2018	M. Pietrangeli	15/09/2018	M. Pietrangeli

File: IFIN.01.E.ZZ.P6.GE.00.0.5.003.C.dwg 15/09/2018
 n. Elab.