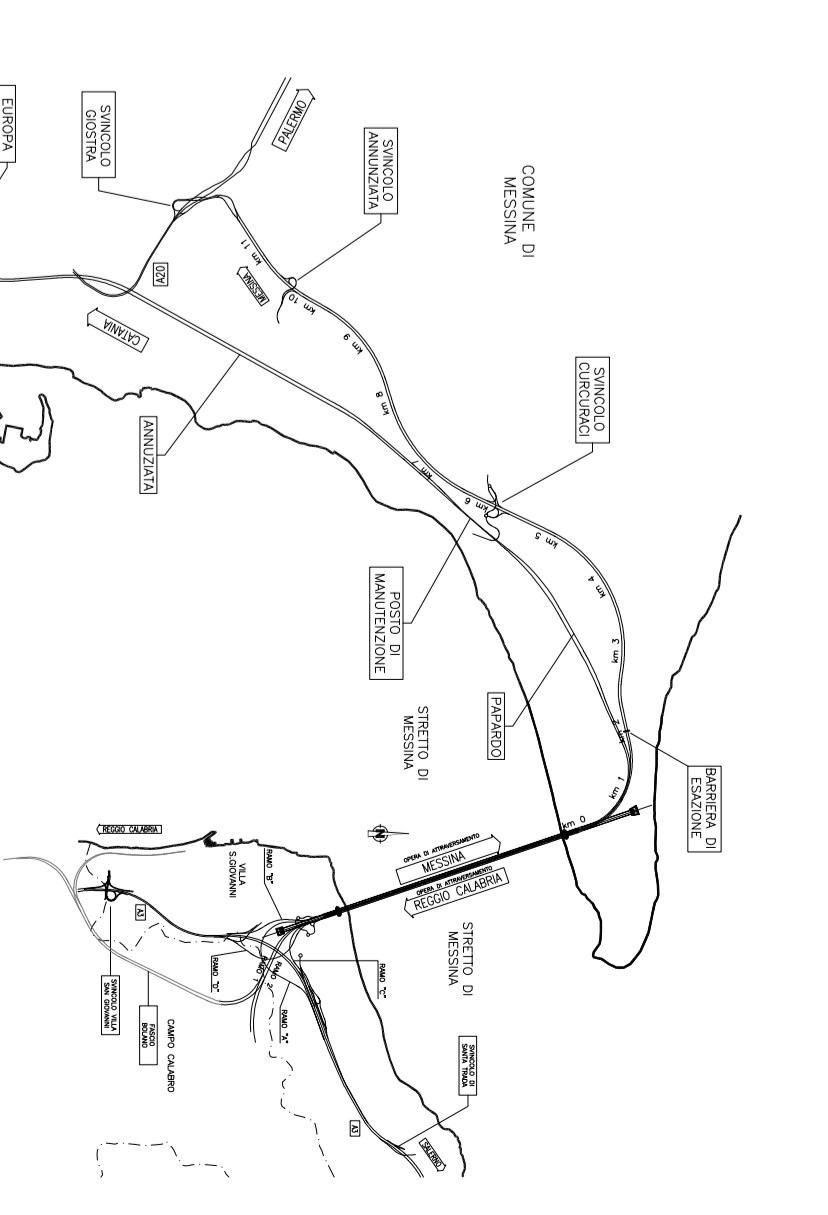


SIC	ZPS

QUADRO DI UNIONE



Stretto di Messina

EUROLINK S.C.p.A.
 SOCIETA' ITALIANA PER AZIONI
 COOPERATIVA MUTUATORI E GENITORI - C.M.C. di Messina S.p.A. (Mandatario)
 ISHAWAYAMA - HOSHIKI S.p.A. (Mandatario) CO. LI. (Mandatario)
 A.C.I. S.C.P.A. - CONSORZIO STABILE (Mandatario)

PROGETTO DEFINITIVO

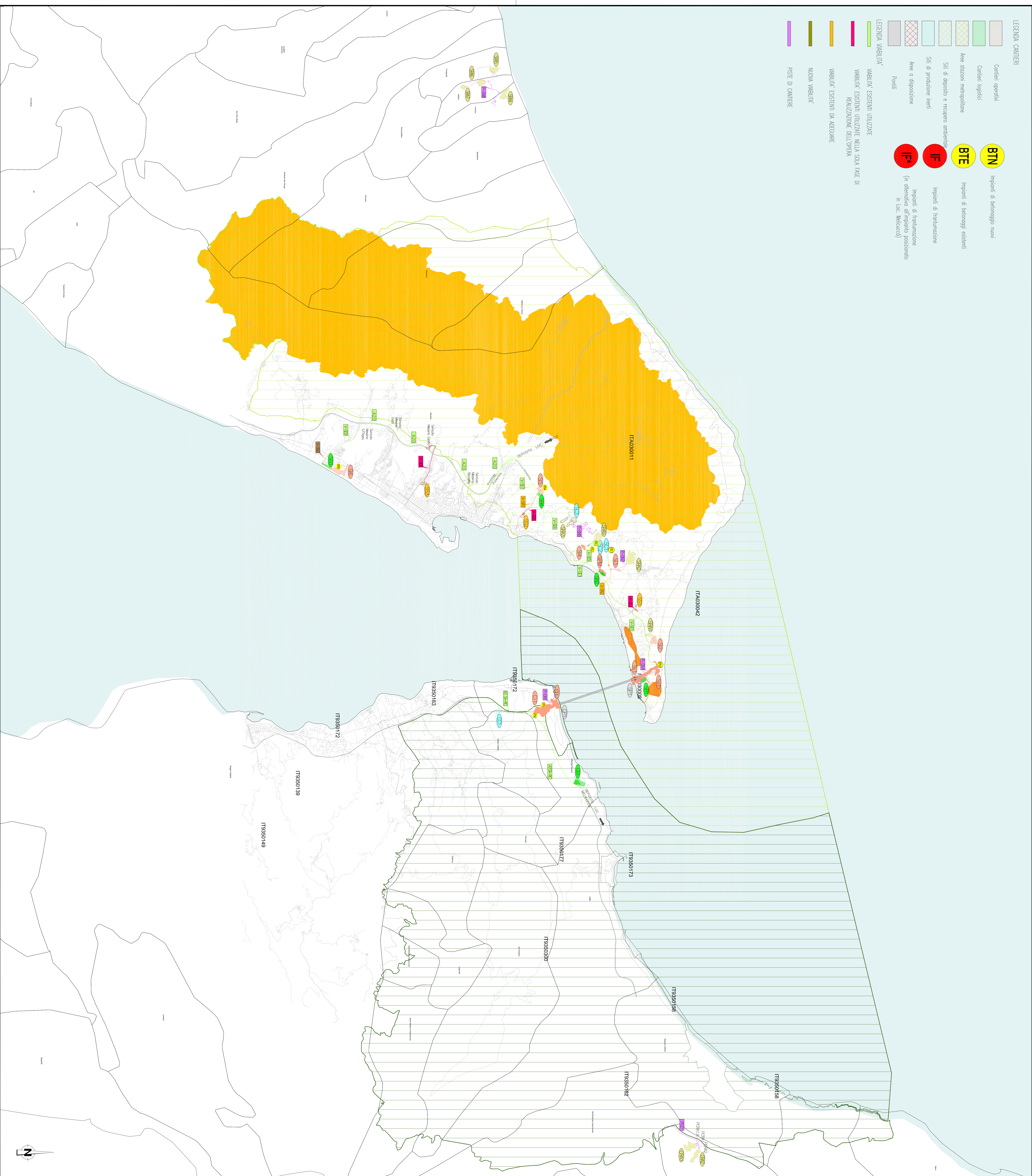
<p>PROGETTISTA SINA S.p.A. Via S. Maria Maddalena, 100 00187 Roma (RM)</p>	<p>COORDINATORE GENERALE Project Manager (Ing. P. M. M. M.)</p>	<p>STUDIO DI VELOCITÀ Studio di Velocità (Ing. G. M. M.)</p>	<p>STUDIO DI VIBRAZIONE Studio di Vibrazione (Ing. F. M. M.)</p>
---	--	---	---

GENERALE AM0129_F01

STUDIO DI IMPATTO AMBIENTALE
 GENERALE
 AMBIENTE
 CANTIERI-QUADRO GENERALE DEL SISTEMA DI CANTIERIZZAZIONE

<p>REDAZIONE 01/07/2011</p>	<p>REDAZIONE 01/07/2011</p>	<p>REDAZIONE 01/07/2011</p>	<p>REDAZIONE 01/07/2011</p>	<p>REDAZIONE 01/07/2011</p>	<p>REDAZIONE 01/07/2011</p>	<p>REDAZIONE 01/07/2011</p>	<p>REDAZIONE 01/07/2011</p>	<p>REDAZIONE 01/07/2011</p>	<p>REDAZIONE 01/07/2011</p>	<p>REDAZIONE 01/07/2011</p>	<p>REDAZIONE 01/07/2011</p>
---	---	---	---	---	---	---	---	---	---	---	---

NUMERO DEL FILE: AM0129_F01.DWG



LEGENDA CANTIERI

- Cantieri operativi
- Cantieri logistici
- Impianti di betonggio nuovi
- Impianti di betonggio esistenti
- Impianti di formatura
- Impianti di formatura (in attesa di impianto precedente in loco, Maccaoli)

LEGENDA VARIANTE

- VARIANTE ESISTENTI (UTILIZZATE)
- VARIANTE ESISTENTI (UTILIZZATE NELLA SOGA FASE DI REALIZZAZIONE DELL'OPERA)
- VARIANTE ESISTENTI DA ACQUIRARE
- NUOVA VARIANTE
- FASCE DI CANTIERE

Nome del file: AM0129_F01.DWG