

## LEGENDA



**MATERIALI DI RIPTORTO:** Materiali di origine antropica costituenti i rilevati ferroviari della linea storica, rilevati stradali, depositi di colmata e terrapieni generici. Materiali eterogenei dal comportamento granulare.

**COLTRI ELUVIO-COLLUVIALI:** Depositi continentali di alterazione del substrato e di deposito colluviale, composti da limi argilloso-sabbiosi di colore marrone, grigio e bruno-rossastro, con abbondanti resti vegetali, diffusi inclusi piroclastici e rare ghiaie poligeniche da angolose a sub-arrotondate.

**UNITA' DI CASALNUOVO-CASORIA:** Depositi vulcanici di colata di caduta, costituiti da prevalenti cineriti a granulometria sabbiosa e sabbioso-limoso con scarsa frazione argillosa, di colore marrone, grigio e giallastro, a struttura indistinta o debolmente laminata, con diffuse pomice e scorie di dimensioni millimetriche e centimetriche; localmente sono presenti livelli a prevalenti pomici di dimensioni centimetriche.

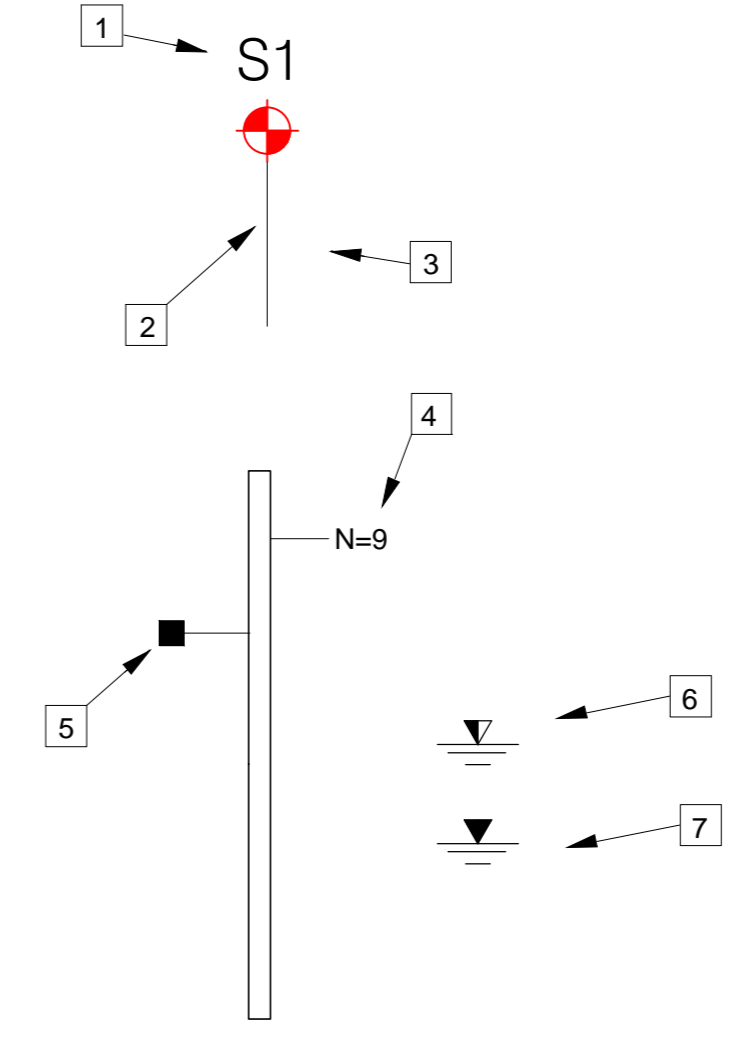
**TUFO GRIGIO CAMPANO:** Depositi vulcanici di colata ignimbritica, costituiti da due differenti litofacies a dominante tufacea e cineritica.

**(TGCI) Facies lapidea:** Tufi lapidei di colore giallastro e avana a struttura massiva, con diffuse scorie e pomice da millimetriche a centimetriche, molto vacuolare, spesso passati alla base a tufi di colore grigio, grigio-violaceo e grigio-nocciola, a struttura massiva, con diffuse pomice e scorie di dimensioni millimetri e centimetriche e subordinati cristalli e litici lavici.

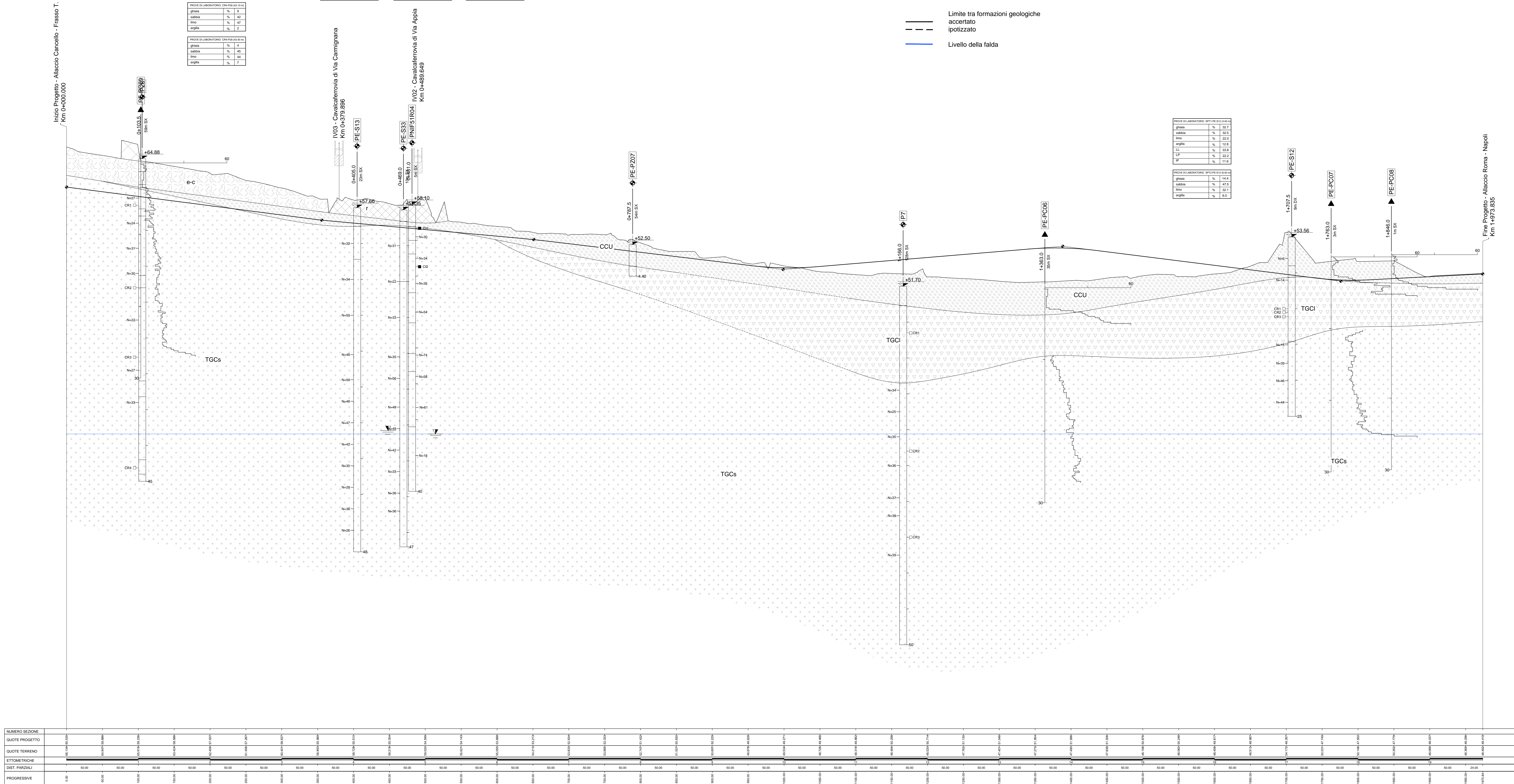
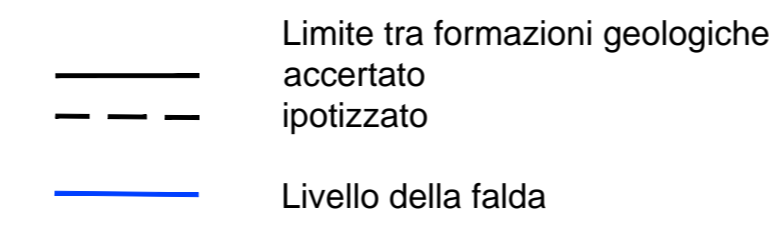
**(TGCs) Facies "sciolta":** Ceneri a granulometria sabbiosa e sabbioso-limoso di colore prevalente grigio, localmente nocciola e giallastro, a struttura indistinta, con diffuse pomice e scorie di dimensioni millimetriche e centimetriche.

**Materiali a grana medio-fine, granulari pseudo-coesivi:** Localmente è distinguibile una sub-facies a granulometria prevalentemente limoso-argillosa con lenti e livelli di pomice biancastre distinte (**TGCs4**).  
Materiali a grana medio-fine, granulari pseudo-coesivi.

### SONDAGGIO GEOTECNICO



- 1 Numerazione del sondaggio
- 2 Progressiva del sondaggio
- 3 Distanza del sondaggio dall'asse del profilo
- 4 Resistenza penetrometrica dinamica misurata in foro con prova SPT, espresse in colpi/30cm (R=rifluto)
- 5 Descrizione del campionamento
- 6 campione disturbato
- 7 campione indisturbato
- 8 Livello massimo della falda
- 9 Livello minimo della falda



### DESCRIZIONE

DESCRIZIONE	CODICE
Profilo geotecnico Asse Principale - Tav. 1 di 5	IF1N.01.E.ZZ.FZ.GE.00.0.5.001
Profilo geotecnico Asse Principale - Tav. 2 di 5	IF1N.01.E.ZZ.FZ.GE.00.0.5.002
Profilo geotecnico Asse Principale - Tav. 3 di 5	IF1N.01.E.ZZ.FZ.GE.00.0.5.003
Profilo geotecnico Asse Principale - Tav. 4 di 5	IF1N.01.E.ZZ.FZ.GE.00.0.5.004
Profilo geotecnico Asse Principale - Tav. 5 di 5	IF1N.01.E.ZZ.FZ.GE.00.0.5.005
Profilo geotecnico Linea storica - Tav. 1 di 2	IF1N.01.E.ZZ.FZ.GE.00.0.5.006
Profilo geotecnico Linea storica - Tav. 2 di 2	IF1N.01.E.ZZ.N5.GE.00.0.5.007
Profilo geotecnico Collegamento per Marcariano	IF1N.01.E.ZZ.FZ.GE.00.0.5.008
Profilo geotecnico di Linea Interconnessione Nord - BP	IF1N.01.E.ZZ.N5.GE.00.0.5.009
Profilo geotecnico di Linea Interconnessione Nord - BD	IF1N.01.E.ZZ.N5.GE.00.0.5.011
Profilo geotecnico BP asse principale da pk 0+000 a pk 2+000	IF1N.01.E.ZZ.N5.GE.00.0.5.012
Cavalcaterreni al km 2+113.592 - Profilo geotecnico	IF1N.01.E.ZZ.F6.GE.00.0.5.017
Cavalcaterreni al km 2+220.334 - Profilo geotecnico	IF1N.01.E.ZZ.F6.GE.00.0.5.018
Cavalcaterreni al km 13+276.520 - Profilo geotecnico	IF1N.01.E.ZZ.F6.GE.00.0.5.019

### CARATTERISTICHE DEI MATERIALI

### NOTE GENERALI

COMMITTENTE:



DIREZIONE LAVORI:



APPALTATORE:



PROGETTAZIONE:	PROGETTISTA:	DIRETTORE DELLA PROGETTAZIONE:
RAGGRUPPAMENTO TEMPORANEO PROGETTISTI JZZAROTTI Sinlogma L'INTERIA	Ing. Geol. MASSIMO PIETRANTONI Responsabile Geologia e Geotecnica	Ing. PIETRO MAZZOLI Responsabile Geologia e Geotecnica

#### PROGETTO ESECUTIVO

**ITINERARIO NAPOLI-BARI**  
**RADDOPPIO TRATTA CANCELLO-BENEVENTO**  
**I° LOTTO FUNZIONALE CANCELLO-FRASSO TELESINO E VARIANTE ALLA LINEA ROMA-NAPOLI VIA CASSINO NEL COMUNE MADDALONI**

**GEOTECNICA**  
Profilo geotecnico di linea Interconnessione Nord - BD

APPALTATORE CONSORZIO CFT SOCIETÀ PER AZIONI Via C. Bianchi 1389/2018	SCALA: 1:2000/200
---	----------------------

COMMESSA	LOTTO	FASE	ENTE	TIPO DOC.	OPERA/DISCIPLINA	PROGR.	REV.
IF1N	01	EZZFZ	GE	0005	011	B	

Rev.	Descrizione	Redatto	Data	Verificato	Data	Approvato	Data	Autore/Disegnatore
A	emissione	M. Piernomelli	10/07/2018	M. Piernomelli	10/07/2018	P. Mazzoli	10/07/2018	M. Piernomelli
A	REV. STRUTTURALE (IT. 268/2015)	M. Piernomelli	13/08/2018	M. Piernomelli	13/08/2018	P. Mazzoli	13/08/2018	M. Piernomelli