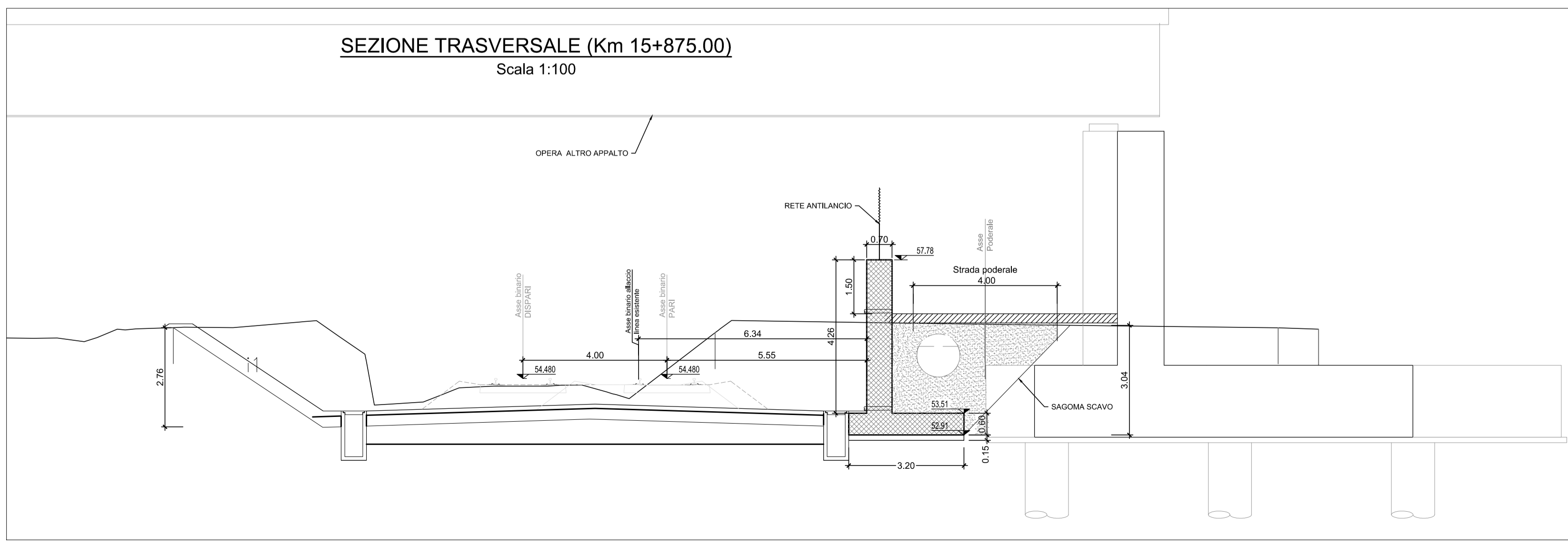
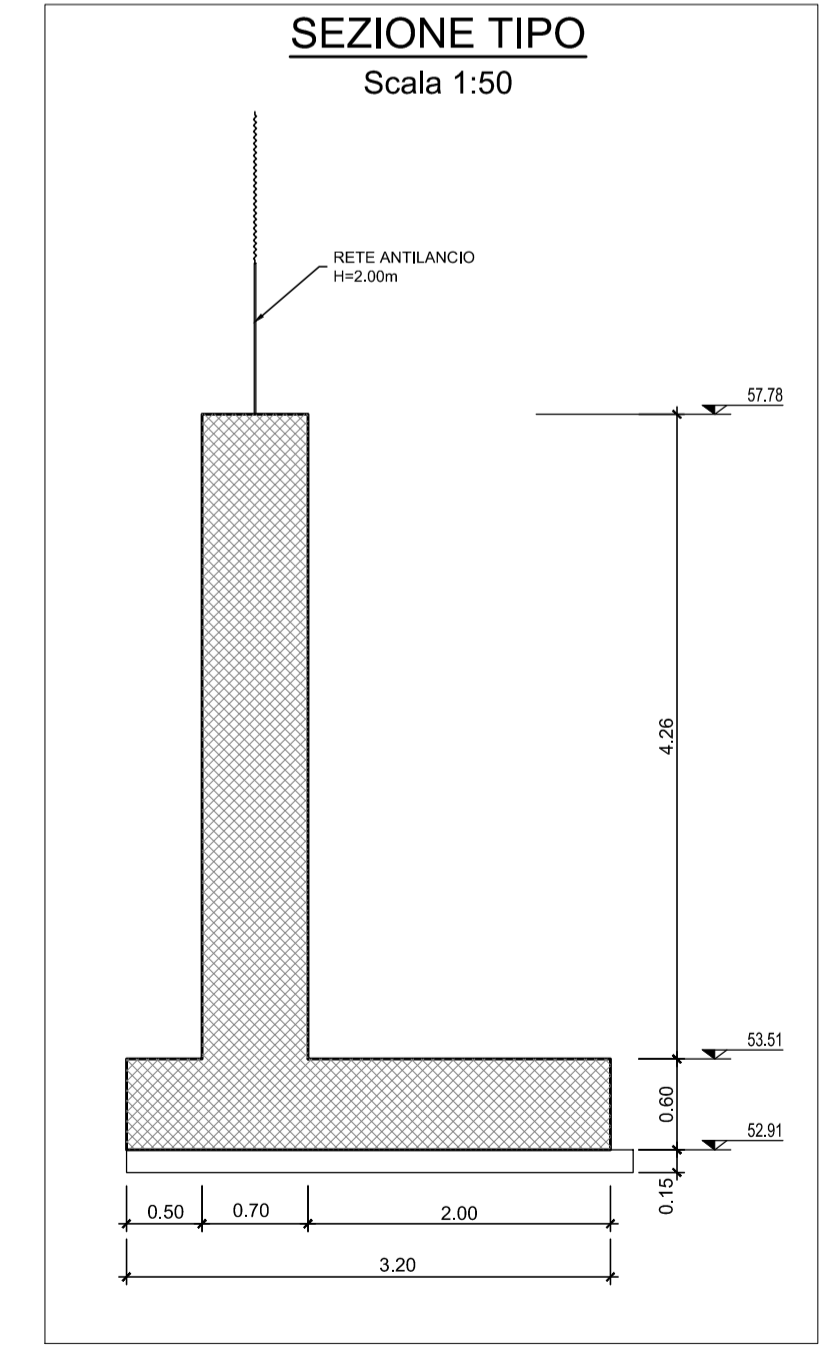
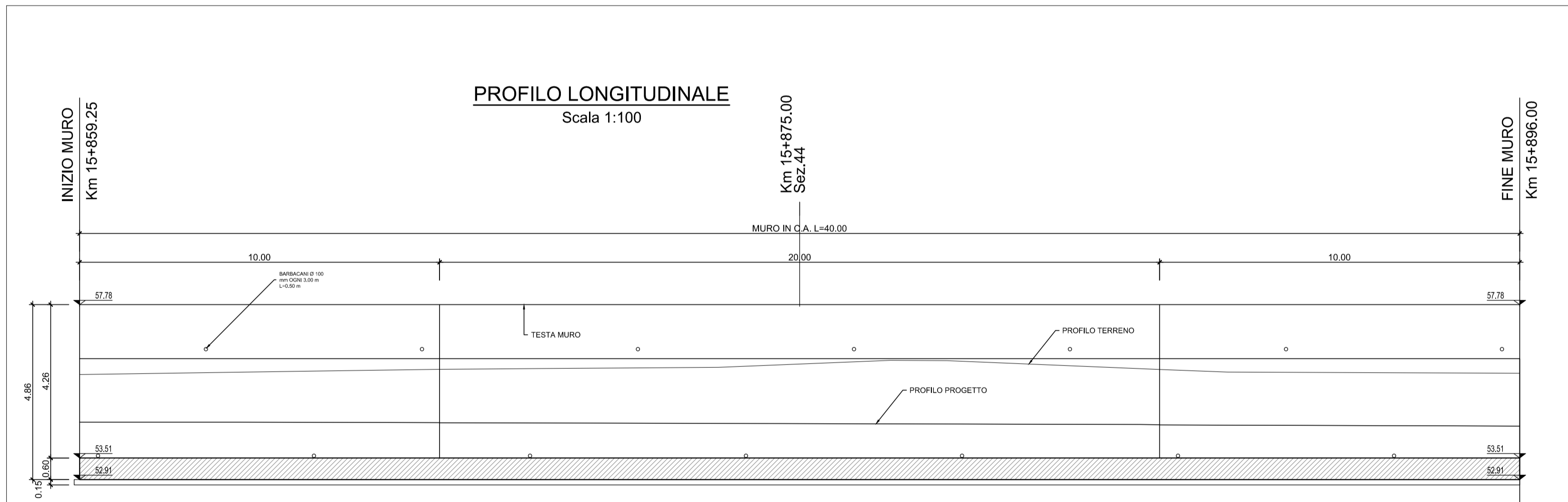


CARATTERISTICHE DEI MATERIALI

CALCESTRUZZI: CALCESTRUZZO MAGRO: - Classe Rck = 15 MPa (C 12/15) - Classe di esposizione ambientale X0 (UNI EN 206-1) STRUTTURALE (Solettoni di fondo e fodera interna): - Classe Rck = 37 MPa (C 30/37) - Classe di esposizione ambientale XC2 (UNI EN 206-1) - Diametro massimo degli aggregati = 32mm - Rapporto massimo Acqua/Cemento = 0.55 - Classe di consistenza: S3-S4 STRUTTURALE (Pali e Diaframmi): - Classe Rck = 30 MPa (C 25/30) - Classe di esposizione ambientale XC2 (UNI EN 206-1) - Diametro massimo degli aggregati = 32mm - Rapporto massimo Acqua/Cemento = 0.60 - Classe di consistenza: S4 STRUTTURALE (Cordoli di collegamento pali e diaframmi): - Classe Rck = 37 MPa (C 30/37) - Classe di esposizione ambientale XC2 (UNI EN 206-1) - Diametro massimo degli aggregati = 25mm - Rapporto massimo Acqua/Cemento = 0.55 - Classe di consistenza: S3-S4 STRUTTURALE (Muri di sostegno): - Classe Rck = 37 MPa (C 30/37) - Classe di esposizione ambientale XC2 (UNI EN 206-1) - Diametro massimo degli aggregati = 25mm - Rapporto massimo Acqua/Cemento = 0.55 - Classe di consistenza: S3-S4	ACCIAI: BARRE E RETI ELETROSALDATE - Armature: B450C controllato in stabilimento ACCIAIO DA CARPENTERIA - Acciaio per montanti metallici, piastre e irrigidenti saldati tipo S355 2 UNI EN 10025 - Acciaio per montanti metallici, piastre e irrigidenti non saldati tipo S355 0 UNI EN 10025 - Acciaio per tubi micropali tipo S355 0 UNI EN 10210 - Acciaio per puntoni provvisori tipo S355 2 UNI EN 10025 COPRIFERRO: - 4cm (±0.5) - 6cm (±0.5) per pali e diaframmi MARCIAPIEDI, GETTO DI REGOLAMENTO, CORDOLO E GETTO DEI MICROPALI: - Classe Rck = 30 MPa (C 25/30) - Classe di esposizione ambientale XC2 (UNI EN 206-1) - Diametro massimo degli aggregati = 32mm - Rapporto massimo Acqua/Cemento = 0.60 - Classe di consistenza: S4 CALCESTRUZZO CANALI, TOMBINI E POZZETTI IDRAULICI: - Classe di resistenza minima C32/40 - Tipo cemento C34 HV - Rapporto A/C : S 0.50 - Classe minima di consistenza: S4 - Classe di esposizione ambientale: XC4 - Copriferro = 35 mm - Diametro massimo inerti: 20 mm
---	---



NOTA
L'incidenza delle armature per le strutture in cemento armato è pari a 95 kg/mc

COMMITTENTE:
RFI
 RETE FERROVIARIA ITALIANA
 GRUPPO FERROVIE DELLO STATO ITALIANE

DIREZIONE LAVORI:
ITALFERR
 GRUPPO FERROVIE DELLO STATO ITALIANE

APPALTATORE:
Chella
CONSORZIO CFT
PIZZAROTTI
INTEBRA

PROGETTAZIONE: **PIZZAROTTI** **PROGETTISTA:** Ing. FEDERICO DURASTANTI **DIRETTORE DELLA PROGETTAZIONE:** Ing. PIETRO MAZZOLI
 RAGGRUPPAMENTO TEMPORANEO PROGETTISTI Responsabile integrazione fra le varie prestazioni specialistiche

PROGETTO ESECUTIVO

ITINERARIO NAPOLI-BARI
RADDOPPIO TRATTA CANCELLO-BENEVENTO
1° LOTTO FUNZIONALE CANCELLO-FRASSO TELESINO E VARIANTE ALLA LINEA ROMA-NAPOLI VIA CASSINO NEL COMUNE MADDALONI

RILEVATI E TRINCEE
 Linea Cancellone-Frasso Telesino
 Opera di sostegno di linea dal km 15+859 AL 15+896 (BP) - Pianta, prospetto e sezione

APPALTATORE: CONSORZIO CFT
 IL DIRETTORE TECNICO
 Geom. G. BIANCHI
 Ottobre 2018

SCALA: 1:100/1:50

COMMESSA **LOTTO** **FASE** **ENTE** **TIPO DOC.** **OPERA/DISCIPLINA** **PROGR.** **REV.**

IF1N 01 E ZZ BZ RI0005 004 C

Rev.	Descrizione	Redatto	Data	Verificato	Data	Approvato	Data	Autorizzato Data
A	Emissione	G. Calcagni	10/07/2018	F. Durastanti	10/07/2018	P. Mazzoli	10/07/2018	F. Durastanti
B	Rev. Istruttoria ITF 28/08/18	G. Calcagni	13/09/2018	F. Durastanti	13/09/2018	P. Mazzoli	13/09/2018	
C	Rev. Istruttoria ITF 07/09/18	G. Calcagni	Ottobre 2018	F. Durastanti	Ottobre 2018	P. Mazzoli	Ottobre 2018	

File: IF1N.0.1.E.ZZ.BZ.RI.00.0.5.004.C.dwg n. Elab.: Ottobre 2018