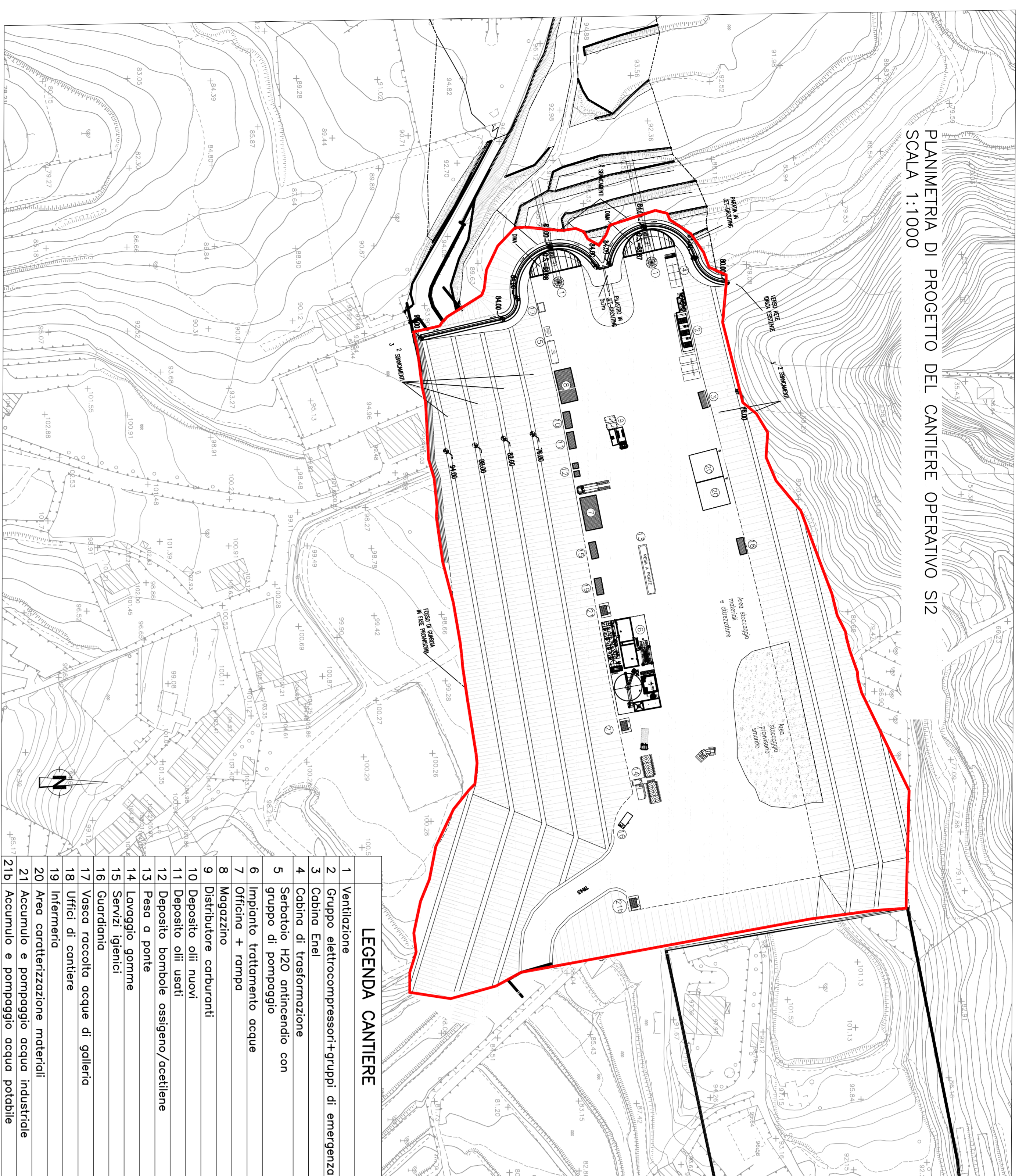


PLANIMETRIA DI PROGETTO DEL CANTIERE OPERATIVO S12
SCALA 1:1000



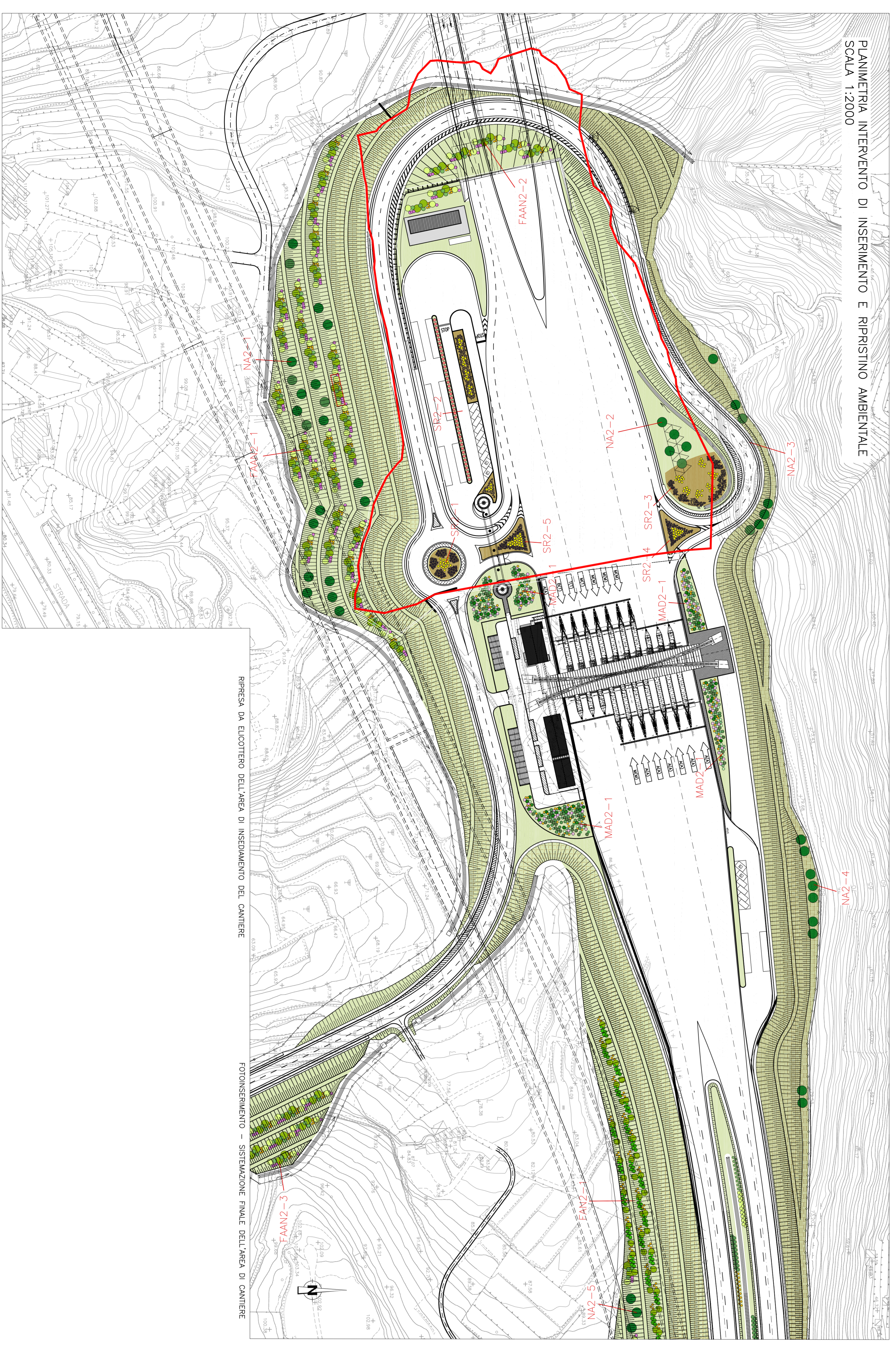
- LEGENDA CANTIERE**
1. Ventilazione
 2. Cavi e caccapressori/pompaggio di emergenza
 3. Cabina Enel
 4. Cabina di trasformazione
 5. Serbatoio H2O antirincendio con giropi di pompaggio
 6. Serbatoio di pompaggio acque
 7. Officina + campo
 8. Magazzino
 9. Distributore carburanti
 10. Deposito oli nuovi
 11. Deposito pneumatici
 12. Deposito bombole ossigeno/acetilene
 13. Pesa a ponte
 14. Lavaggio gomme
 15. Servizi igienici
 16. Canteen
 17. Canteen per raccolta acque di galleggiante
 18. Uffici di cantiere
 19. Infermeria
 20. Area caratterizzazione materiali
 21. Accumulo e pompaggio acqua industriale
 22. Area stoccaggio e pompaggio acqua potabile
 23. Area stoccaggio e pompaggio acqua potabile

PLANIMETRIA LAYOUT DI CANTIERE IN FASE D'ESERCIZIO
SCALA 1:1000



LEGENDA INSERIMENTI AMBIENTALI

- MACCHIA ARBOREO ARBUSTIVA IN CONTESTO AGRICOLO (MAA)**
- MACCHIA ARBOREO ARBUSTIVA IN CONTESTO NATURALE (MAN)**
- FASCIA ARBOREO ARBUSTIVA IN CONTESTO AGRICOLO (FAA)**
- FASCIA ARBOREO ALTA IN CONTESTO NATURALE (FAN)**
- FASCIA ARBUSTIVA IN CONTESTO AGRICOLO (FAA)**
- FASCIA ARBUSTIVA IN CONTESTO NATURALE (FAN)**
- PAISCIA VIA (PV)**
- SEDE DI MASCHERAMENTO (SM)**
- MACCHIA ARBUSTIVA MONOSPECIFICA TENSA (MAM)**



PLANIMETRIA INTERVENTO DI INSERIMENTO E RIPRISTINO AMBIENTALE
SCALA 1:2000

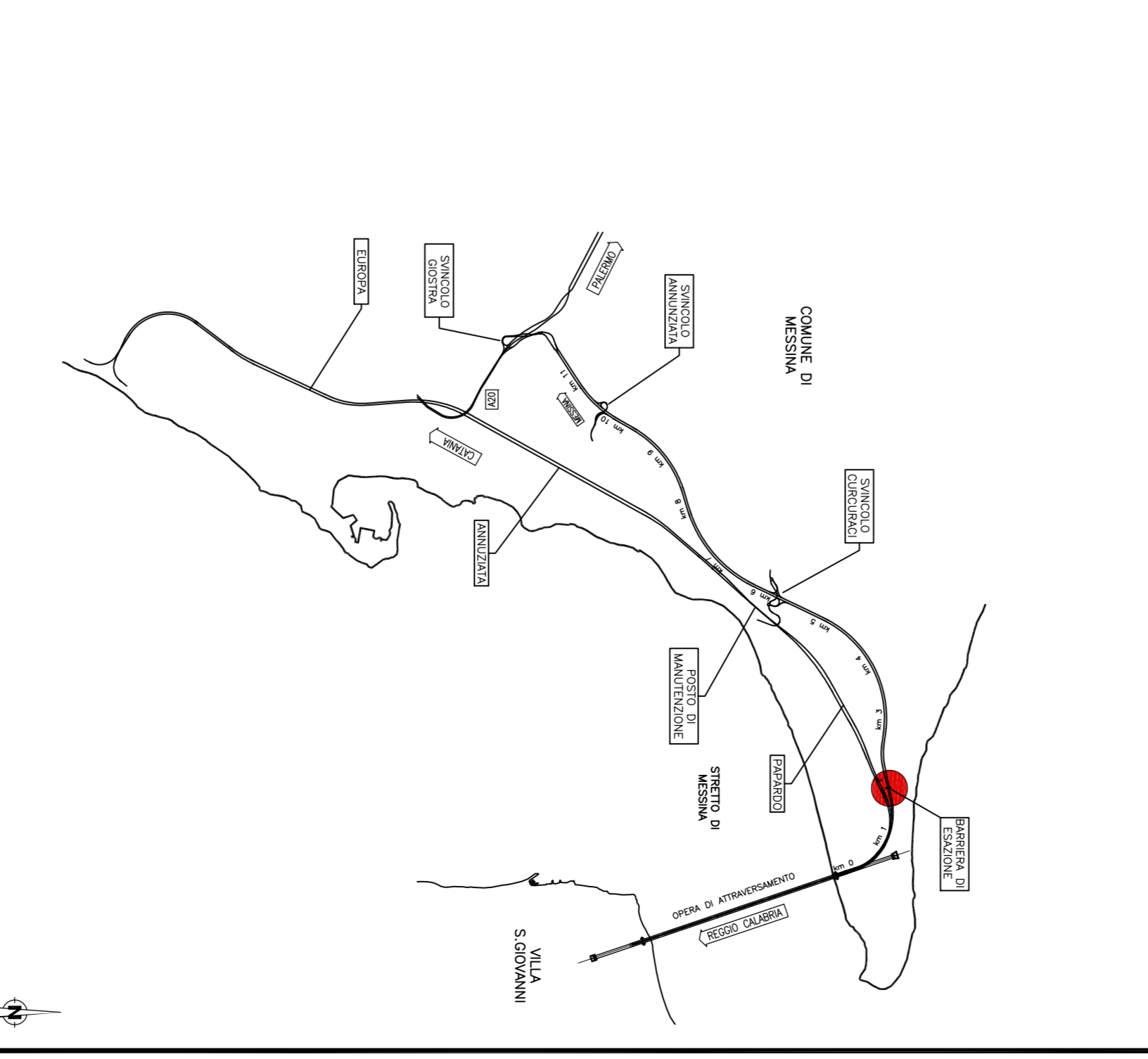
RIFERIS DA ECODIETERO DELL'AREA DI INSERIMENTO DEL CANTIERE

FOONERAMENTO - SITUAZIONE FINALE DELL'AREA DI CANTIERE

NOTE GENERALI

LEGENDA MITIGAZIONE IN FASE D'ESERCIZIO DEL CANTIERE

- STRUTTURE ARBOREO ARBUSTIVE DI MASCHERAMENTO (SAM)**
- STRUTTURE ARBOREO ARBUSTIVE DI MASCHERAMENTO (SAM)**
- FASCIA ARBOREO ARBUSTIVA DI MASCHERAMENTO (FAA)**
- FASCIA VEGETALE RIPARABILE (FVR)**
- INERMENTI**
- INERMENTI DI MITIGAZIONE AMBIENTALE**
- LANCIOIO COMATE**
- IMPIANTO DI TRATTAMENTO ACQUE**
- QUADRO DI UNIONE**



Stretto di Messina

Compagnia per la progettazione, direzione e gestione del cantiere della Strada 8 e l'Isola di Isole (1980-81) / Impresa 1971, edificio del Sita. n. 111 del 24-09-2003

PONTE SULLO STRETTO DI MESSINA

PROGETTO DEFINITIVO

EUROLINK S.C.A.

IMPRESA S.P.A. ITALIANA PER CONDOTTE EUROKAL S.P.A. (Milano) / COOPERATIVA MARITIMA E SUORILE EUROKAL S.P.A. (Milano) / SHIKAWAKA - HAVILA HEAVY INDUSTRIES CO. LTD. (Marsilia) / A.C.I. S.P.A. - CONSORCIO STABILE (Marsilia)

EUROLINK S.C.A.

SOCIETA' ITALIANA PER CONDOTTE EUROKAL S.P.A. (Milano) / COOPERATIVA MARITIMA E SUORILE EUROKAL S.P.A. (Milano) / SHIKAWAKA - HAVILA HEAVY INDUSTRIES CO. LTD. (Marsilia) / A.C.I. S.P.A. - CONSORCIO STABILE (Marsilia)

IL PROGETTISTA

Dott. Ing. G. Spatola / **SIMA** / Dott. Ing. E. Esposito / Anno 2005 / Codice Impresa: 0851 / Anno 1980

IL COORDINATORE GENERALE

Progettista Manager / Ing. P. Mariani / **STRETTO DI MESSINA** / Direzione Generale / Ing. G. Spatola / **STRETTO DI MESSINA** / Direzione Generale / Dott. P. Dario

GENERALE

AMBIENTE

STUDIO DI IMPATTO AMBIENTALE

QUADRO DI RIFERIMENTO PROGETTUALE

SICILIA - CARATTERIZZAZIONE CANTIERE OPERATIVO - S12

AM0138_FG

INDICE

01. 02. 03. 04. 05. 06. 07. 08. 09. 10. 11. 12. 13. 14. 15. 16. 17. 18. 19. 20. 21. 22. 23. 24. 25. 26. 27. 28. 29. 30. 31. 32. 33. 34. 35. 36. 37. 38. 39. 40. 41. 42. 43. 44. 45. 46. 47. 48. 49. 50. 51. 52. 53. 54. 55. 56. 57. 58. 59. 60. 61. 62. 63. 64. 65. 66. 67. 68. 69. 70. 71. 72. 73. 74. 75. 76. 77. 78. 79. 80. 81. 82. 83. 84. 85. 86. 87. 88. 89. 90. 91. 92. 93. 94. 95. 96. 97. 98. 99. 100.

NUMERO DEL FILE: AM0138_FG.dwg