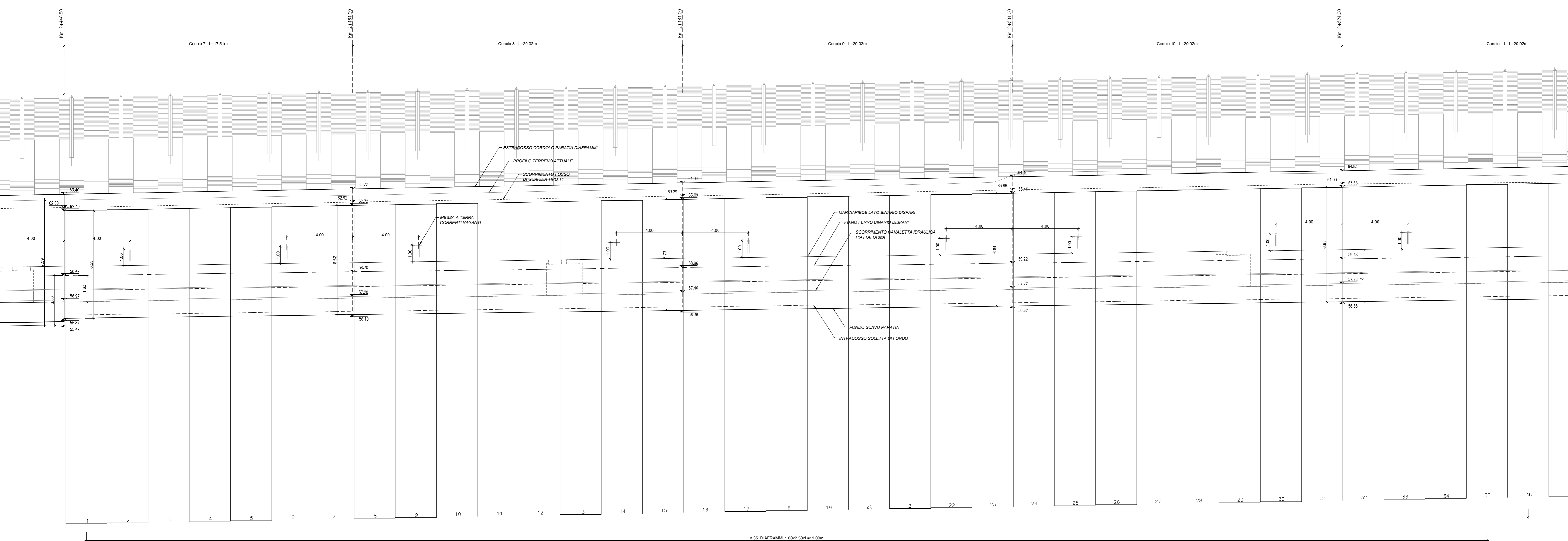


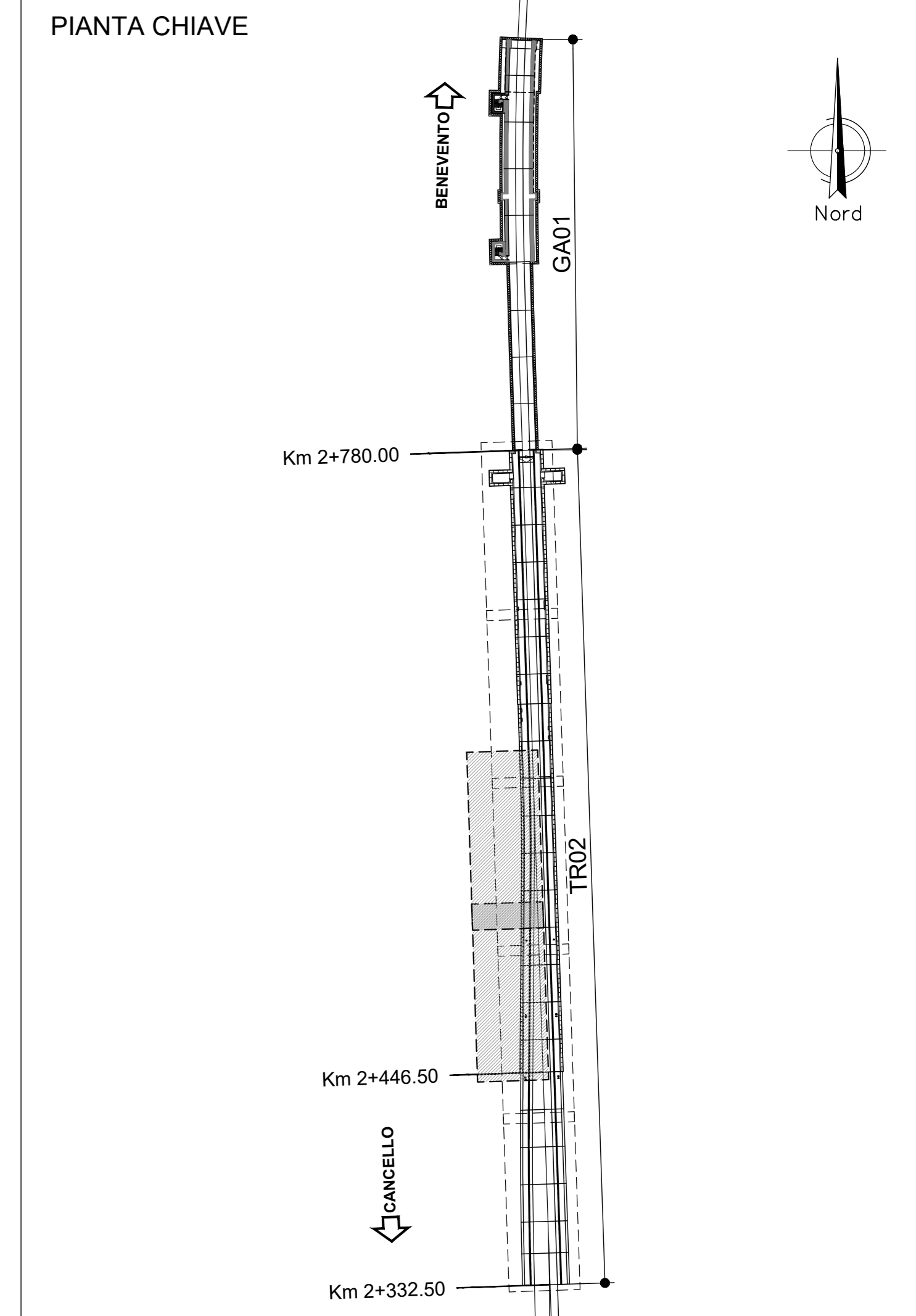
SVILUPPO PARATIA DIAFRAMMI LATO BINARIO DISPARI

SCALA 1:100



CANCELLO

BENEVENTO

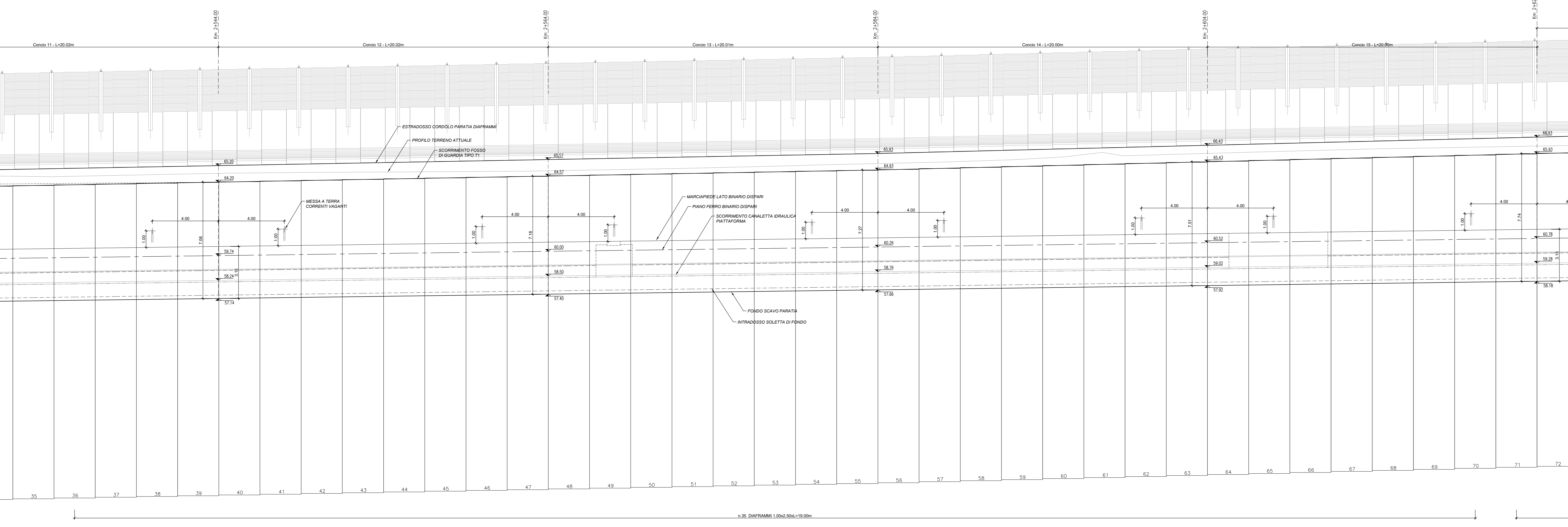


NOTA

LE BARRIERE ANTIRUMORE ADOTTATE SONO LE BARRIERE ANTIRUMORE STANDARD FER - IMPIEGHI FERROVIARI TIPO "H" PER VELOCITÀ V<200 KM/H - IL POSIZIONAMENTO LONGITUDINALE DEI TIRAFONDI DEI MONTANTI VERRÀ DEFINITO NELL'AMBITO DEL P.E.D.

SVILUPPO PARATIA DIAFRAMMI LATO BINARIO DISPARI

SCALA 1:100



CANCELLO

BENEVENTO

CARATTERISTICHE DEI MATERIALI

<p>CALCESTRUZZI:</p> <ul style="list-style-type: none"> Classe Rik = 30 MPa (C 30/37) Classe di esposizione ambientale X0 (UNI EN 206-1) <p>STRUTTURALE (Soluzione di fondo e fodera interna):</p> <ul style="list-style-type: none"> Classe Rik = 30 MPa (C 30/37) Classe di esposizione ambientale X2 (UNI EN 206-1) Diámetro massimo degli aggregati = 20mm Rapporto massimo Acqua/Cemento = 0,55 Classe di consistenza: S3-S4 <p>STRUTTURALE (Poli e diaframmi):</p> <ul style="list-style-type: none"> Classe Rik = 30 MPa (C 30/37) Classe di esposizione ambientale X2 (UNI EN 206-1) Diámetro massimo degli aggregati = 20mm Rapporto massimo Acqua/Cemento = 0,60 Classe di consistenza: S4 <p>STRUTTURALE (Cordoli di collegamento poli e diaframmi):</p> <ul style="list-style-type: none"> Classe Rik = 30 MPa (C 30/37) Classe di esposizione ambientale X2 (UNI EN 206-1) Diámetro massimo degli aggregati = 20mm Rapporto massimo Acqua/Cemento = 0,55 Classe di consistenza: S3-S4 <p>STRUTTURALE (Muri di sostegno):</p> <ul style="list-style-type: none"> Classe Rik = 30 MPa (C 30/37) Classe di esposizione ambientale X2 (UNI EN 206-1) Diámetro massimo degli aggregati = 20mm Rapporto massimo Acqua/Cemento = 0,55 Classe di consistenza: S3-S4 	<p>ACCIAI:</p> <ul style="list-style-type: none"> BARRE E RETI ELETROSALDATE Armature: B450C controllato in stabilimento <p>ACCIAIO DA CAPPONERIA:</p> <ul style="list-style-type: none"> Acciaio per montanti metallici, piastre e irrigiditori saldati tipo S355 2 UNI EN 10025 Acciaio per tubi miscelati tipo S355 2 UNI EN 10210 Acciaio per puntelli provvisori tipo S355 2 UNI EN 10025 <p>CORROSIONE:</p> <ul style="list-style-type: none"> C-km (40,5) 6cm (40,5) per poli e diaframmi <p>MARCONI, GETTO DI REGOLAMENTO, CORDOLO E GETTO DEI MICROPALI:</p> <ul style="list-style-type: none"> Classe Rik = 30 MPa (C 30/37) Classe di esposizione ambientale X2 (UNI EN 206-1) Diámetro massimo degli aggregati = 20mm Rapporto massimo Acqua/Cemento = 0,60 Classe di consistenza: S4 <p>CALCESTRUZZO CANALI, TORNINI E POZZETTI IDRAULICI:</p> <ul style="list-style-type: none"> Classe di resistenza minima C20/25 Tipi cemento CEM I/II Rapporto R/C < 0,50 Classe minima di consistenza: S4 Classe di esposizione ambientale: X2 Copertura = 30 mm Diámetro massimo max: 20 mm
---	--

COMMITTENTE: RFI - INFRASTRUTTURE FERROVIARIE ITALIANE - GRUPPO FERROVIE DELLO STATO ITALIANE

DIREZIONE LAVORI: ITALFERR - GRUPPO FERROVIE DELLO STATO ITALIANE

APPALTATORE: CONSORZIO CFT - PIZZAROTTI

PROGETTAZIONE: PIZZAROTTI, Sintagma, INTERBIA

PROGETTISTA: Ing. FEDERICO DURASTANTI

DIRETTORE DELLA PROGETTAZIONE: Ing. PIETRO MAZZOLI

PROGETTO ESECUTIVO

ITINERARIO NAPOLI-BARI
RADDOPPIO TRATTA CANCELLO-BENEVENTO
L'LOTTO FUNZIONALE CANCELLO-FRASSO TESLESINO E VARIANTE ALLA LINEA ROMA-NAPOLI VIA CASSINO NEL COMUNE MADDALONI

RILEVATI E TRINCEE
 TR02 - Trincea di imbocco alla Galleria Monte Aglio lato Napoli dal km 2+000,000 al km 2+774,225
 Fase provvisoria - Sviluppo paratia lato binario dispari - Tav. 1 di 2

APPALTATORE CONSORZIO CFT IL DIRETTORE TECNICO Giovanni C. BIANCHI 13/09/2018	SCALA: 1:100
COMMESSA: LOTTO FASE ENTE TIPO DOC. OPERA/DISCIPLINA PROG. REV.	
IFIN 01 EZZA TR02 00 001 B	
Rev. Descrizione Redatto Data Verificato Data Approvato Data Autorizzato Data	
A Emissione G.Calangi 14/01/2018 F.Durastanti 14/01/2018 P.Mazzoli 14/01/2018 F.Durastanti	
B Rev. Ambrosia IT 2018/18 S.Pizzoli 13/09/2018 F.Durastanti 13/09/2018 P.Mazzoli 13/09/2018	
File: IFIN.0.1.E.ZZ.ZA.TR.02.0.0.001.B.dwg	n. Elab.: 13/09/2018