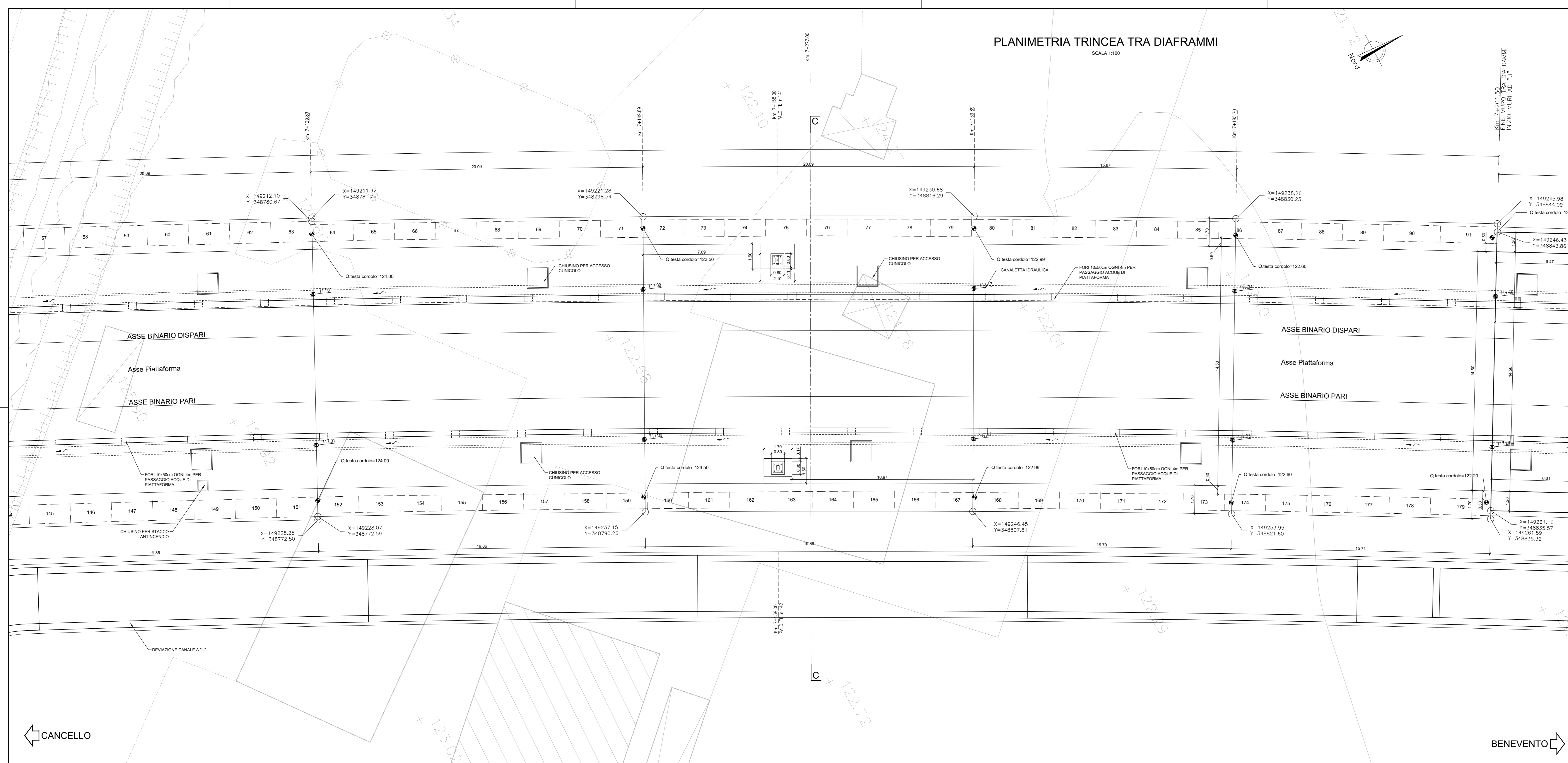


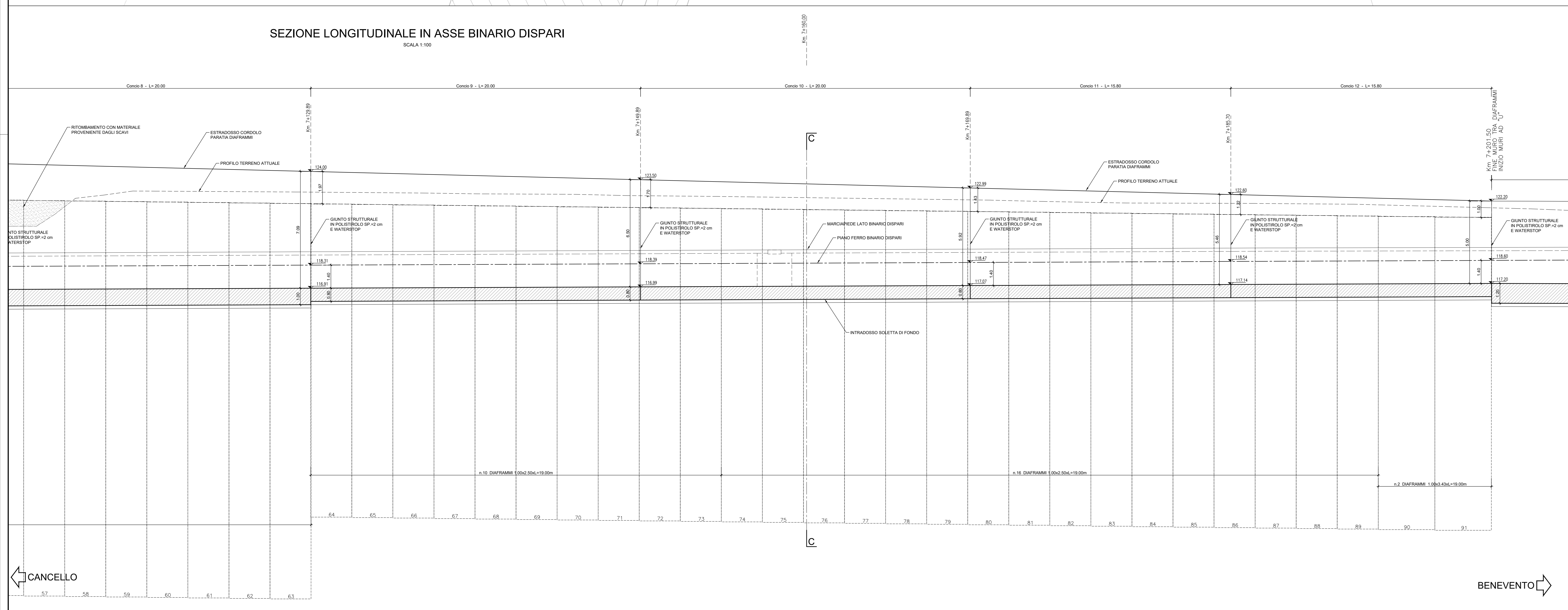
PLANIMETRIA TRINCEA TRA DIAFRAMMI

SCALA 1:100

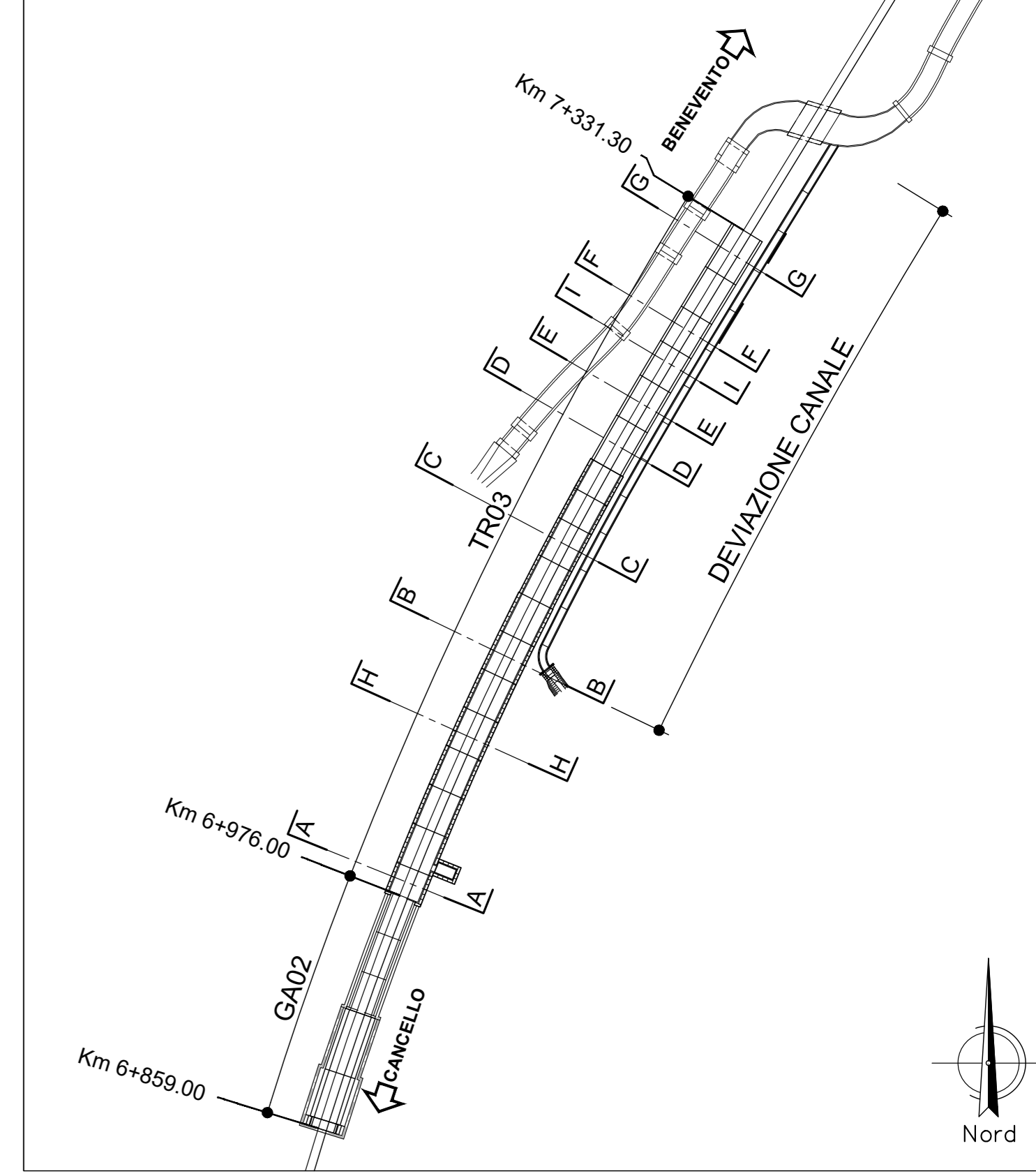


SEZIONE LONGITUDINALE IN ASSE BINARIO DISPARI

SCALA 1:100



PIANTA CHIAVE



CARATTERISTICHE DEI MATERIALI

<p><b>CALCESTRUZZI:</b>  <b>CALCESTRUZZO MAGRO:</b>                  - Classe Rca = 35 MPa (C 12/15)                  - Classe di esposizione ambientale X0 (UNI EN 206-1)</p> <p><b>STRUTTURALE (Soluzione di fondo e fodera interna):</b>                  - Classe Rca = 30 MPa (C 10/12)                  - Classe di esposizione ambientale X2 (UNI EN 206-1)                  - Diametro massimo degli aggregati = 20mm                  - Rapporto massimo Acqua/Cemento = 0,55                  - Classe di consistenza: S3-S4</p> <p><b>STRUTTURALE (Poli e diaframmi):</b>                  - Classe Rca = 30 MPa (C 25/30)                  - Classe di esposizione ambientale X2 (UNI EN 206-1)                  - Diametro massimo degli aggregati = 20mm                  - Rapporto massimo Acqua/Cemento = 0,50                  - Classe di consistenza: S4</p> <p><b>STRUTTURALE (Cordoli di collegamento poli e diaframmi):</b>                  - Classe Rca = 30 MPa (C 10/12)                  - Classe di esposizione ambientale X2 (UNI EN 206-1)                  - Diametro massimo degli aggregati = 20mm                  - Rapporto massimo Acqua/Cemento = 0,55                  - Classe di consistenza: S3-S4</p> <p><b>STRUTTURALE (Muri di sostegno):</b>                  - Classe Rca = 30 MPa (C 30/37)                  - Classe di esposizione ambientale X2 (UNI EN 206-1)                  - Diametro massimo degli aggregati = 20mm                  - Rapporto massimo Acqua/Cemento = 0,55                  - Classe di consistenza: S3-S4</p>	<p><b>ACCIAI:</b>  <b>BARRE E RETI ELETROSDALDE</b>                  - Armature: B450C controllato in stabilimento</p> <p><b>ACCIAIO DA CARPENTERIA</b>                  - Acciaio per montanti metallici, piastre e irrigidimenti saldati tipo S355 2 UNI EN 10025                  - Acciaio per tubi micropali tipo S355 2 UNI EN 10210                  - Acciaio per puntali provvisori tipo S355 2 UNI EN 10025</p> <p><b>CORROSIONE:</b>                  - Km (t0,t5)                  - Km (t0,t5) per poli e diaframmi</p> <p><b>MICROPALIZI, GETTO DI REGOLAMENTO, CORDOLO E GETTO DEI MICROPALI:</b>                  - Classe Rca = 30 MPa (C 25/30)                  - Classe di esposizione ambientale X2 (UNI EN 206-1)                  - Diametro massimo degli aggregati = 20mm                  - Rapporto massimo Acqua/Cemento = 0,50                  - Classe di consistenza: S4</p> <p><b>CALCESTRUZZO CANALI, TUBINI E POZZETTI DRENALI:</b>                  - Classe di resistenza minima: C20/25                  - Tipo cemento: CEM I/42,5                  - Rapporto R/C = 0,50                  - Classe minima di consistenza: S4                  - Classe di esposizione ambientale: X2                  - Copriferro = 30 mm                  - Diametro massimo nervi: 20 mm</p>
--	---

COMMITTENTE:

DIREZIONE LAVORI:

APPALTATORE:

PROGETTAZIONE:

PROGETTISTA:

DIRETTORE DELLA PROGETTAZIONE:

PROGETTO ESECUTIVO

**ITINERARIO NAPOLI-BARI**  
**RADDOPPIO TRATTA CANCELLO-BENEVENTO**  
**LOTTO FUNZIONALE CANCELLO-FRASSO TELESINO E VARIANTE ALLA LINEA ROMA-NAPOLI VIA CASSINO NEL COMUNE MADDALONI**

RILEVATI E TRINCEE

TR03 - Trincea di imbocco alla Galleria Monte Aglio lato Roma dal km 6+976,00 al km 7+331,30

Sistemazione definitiva - Planimetria e sezione longitudinale - Tav. 3 di 4

APPALTATORE	CONSORZIO CFT DIRETTORE TECNICO Giovanni C. BIANCHI 13/09/2018	SCALA:	1:100
-------------	---	--------	-------

COMMESSA LOTTO FASE ENTE TIPO DOC. OPERA/DISCIPLINA PROG. REV.

IFIN 01 EZZ PA TR0300 007 B

Rev.	Descrizione	Redatto	Data	Verificato	Data	Approvato	Data	Autorizzato Data
A	Emesso	G.Caligi	10/01/2018	F.Durastanti	10/01/2018	F.Mazzoli	10/01/2018	F.Durastanti
B	Rev. Annotata IT 2018/18	S.Piccoli	13/09/2018	F.Durastanti	13/09/2018	F.Mazzoli	13/09/2018	

File: IFIN.0.1.EZZ.PA.TR.03.0.0.007.B.dwg n. Elab.: 13/09/2018