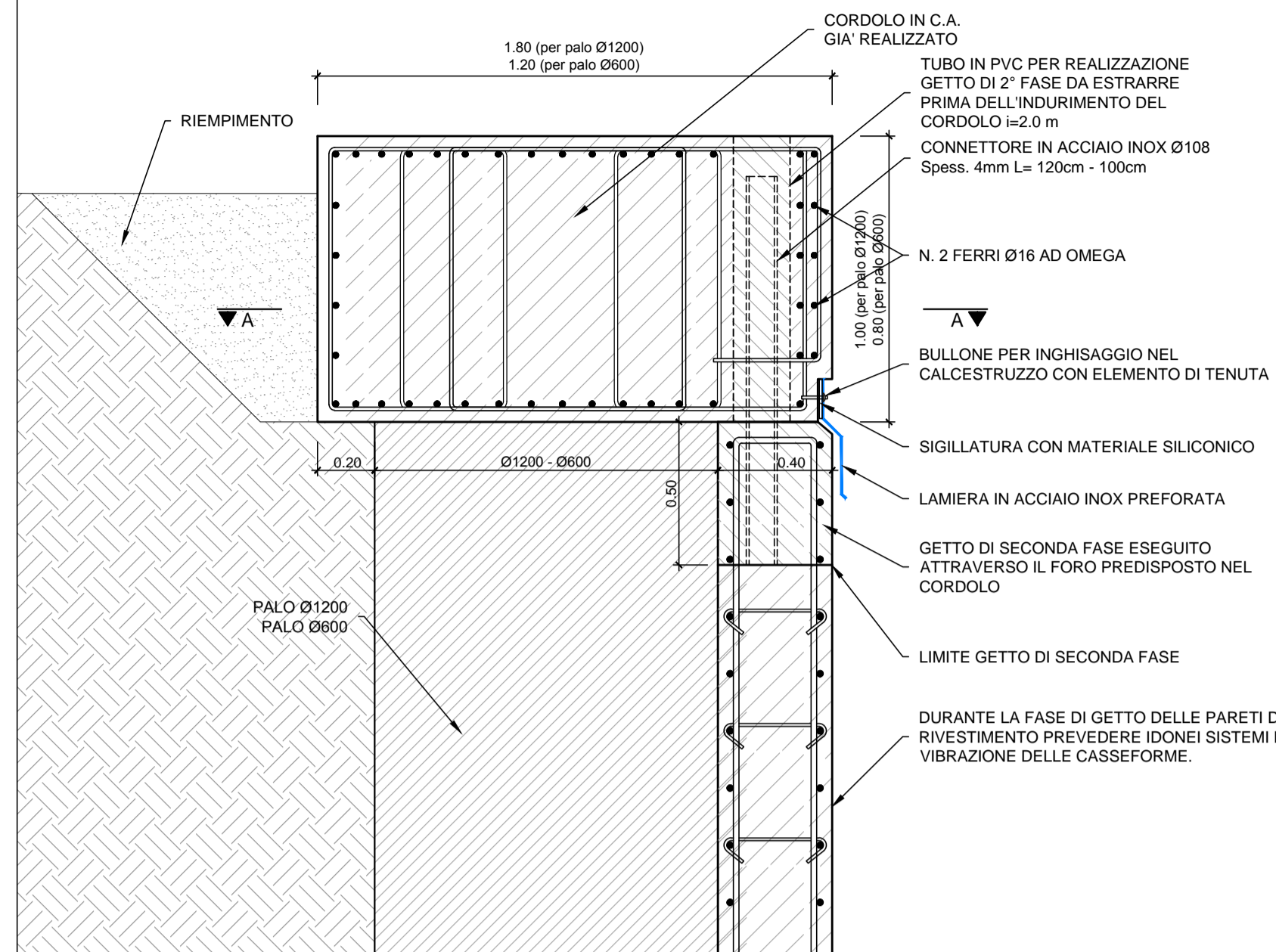


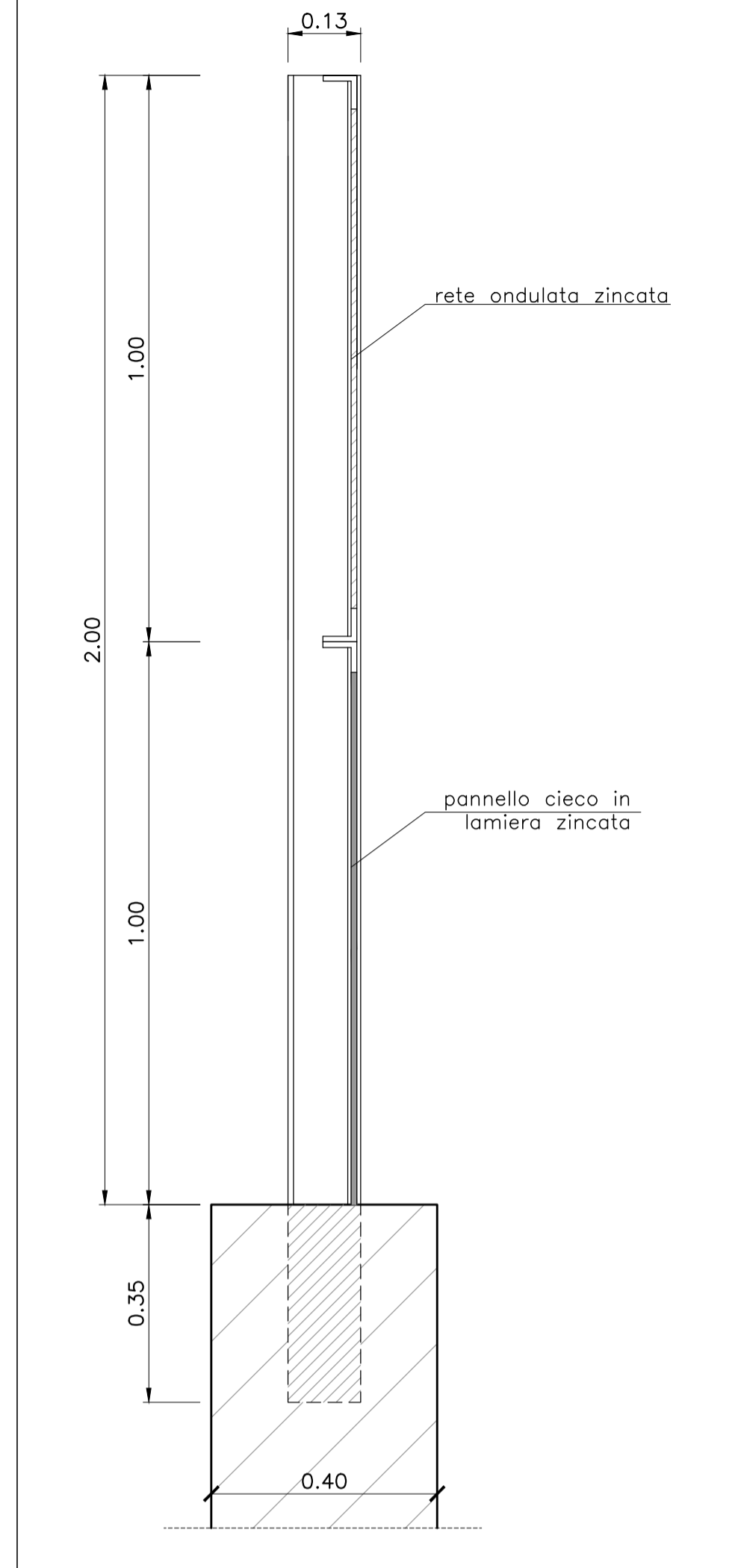
PARTICOLARE CORDOLO TESTA PALI

SCALA 1:20



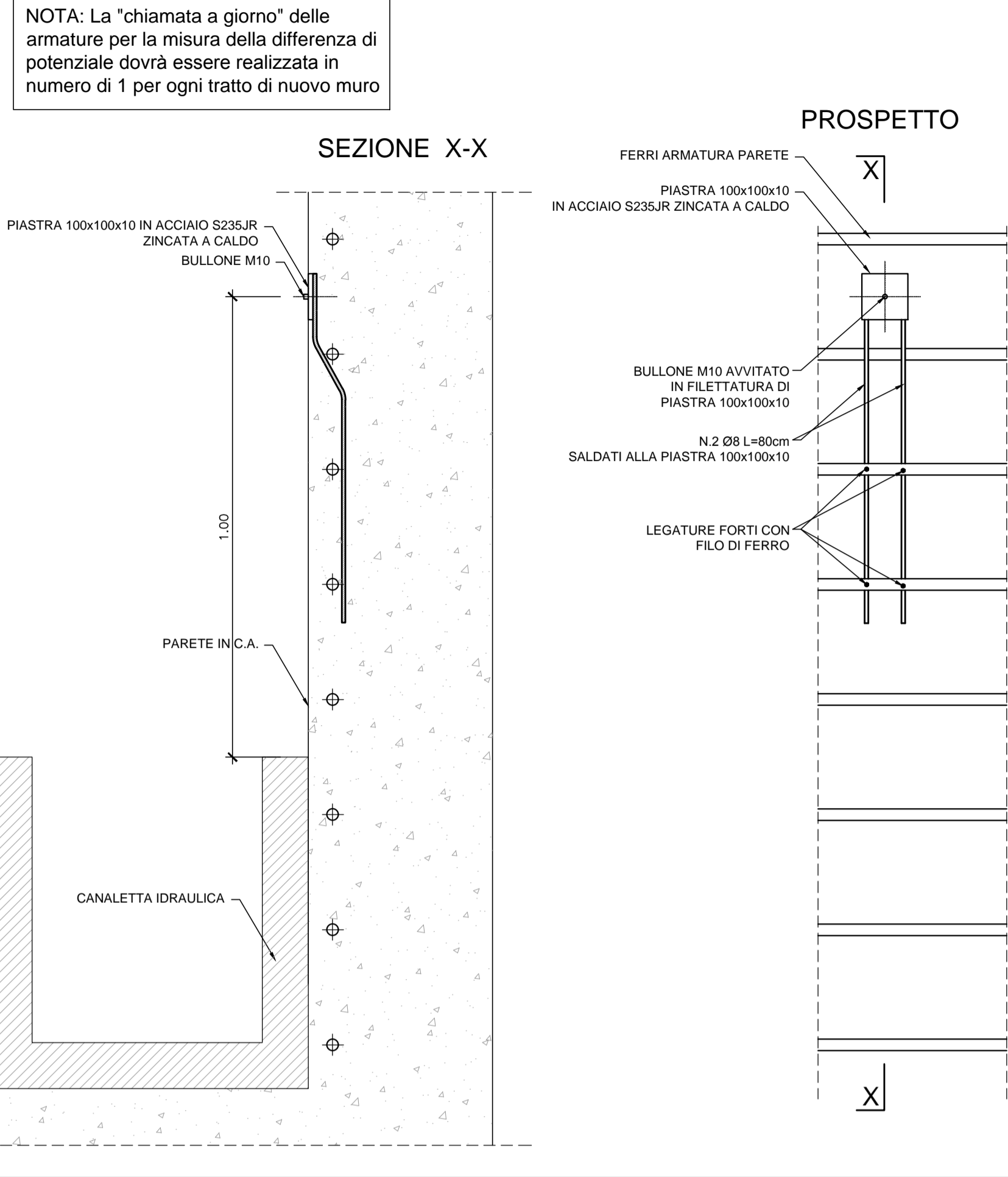
DETTAGLIO RETE DI PROTEZIONE

SCALA 1:10



PARTICOLARE DI "MESSA A TERRA" CORRENTI VAGANTI

SCALA 1:10

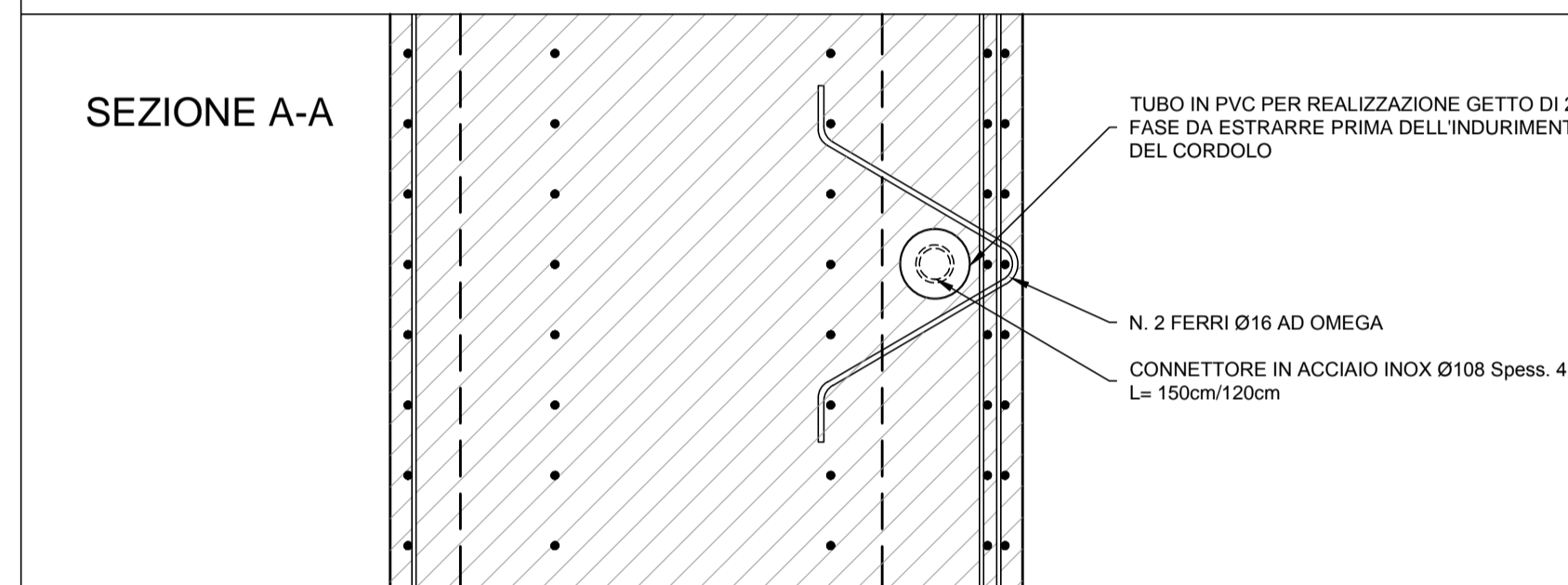


NOTA: La "chiamata a giorno" delle armature per la misura della differenza di potenziale dovrà essere realizzata in numero di 1 per ogni tratto di nuovo muro

CARATTERISTICHE DEI MATERIALI

CALCESTRUZZI: CALCESTRUZZO MAGRO: - Classe Rck = 15 MPa (C 12/15) - Classe di esposizione ambientale XD (UNI EN 206-1) STRUTTURALE (Solette di fondo e fodera interna): - Classe Rck = 37 MPa (C 30/37) - Classe di esposizione ambientale XC2 (UNI EN 206-1) - Diametro massimo degli aggregati = 32mm - Rapporto massimo Acqua/Cemento = 0.55 - Classe di consistenza: S3-S4 STRUTTURALE (Pali e Diaframmi): - Classe Rck = 30 MPa (C 25/30) - Classe di esposizione ambientale XC2 (UNI EN 206-1) - Diametro massimo degli aggregati = 32mm - Rapporto massimo Acqua/Cemento = 0.60 - Classe di consistenza: S4 STRUTTURALE (Cordoli di collegamento pali e diaframmi): - Classe Rck = 37 MPa (C 30/37) - Classe di esposizione ambientale XC2 (UNI EN 206-1) - Diametro massimo degli aggregati = 25mm - Rapporto massimo Acqua/Cemento = 0.55 - Classe di consistenza: S3-S4 STRUTTURALE (Muri di sostegno): - Classe Rck = 37 MPa (C 30/37) - Classe di esposizione ambientale XC2 (UNI EN 206-1) - Diametro massimo degli aggregati = 25mm - Rapporto massimo Acqua/Cemento = 0.55 - Classe di consistenza: S3-S4	ACCIAI: BARRE E RETI ELETTROSALDATE - Armature: B450C controllato in stabilimento ACCIAIO DA CARPENTERIA - Acciaio per montanti metallici, piastre e irrigidenti saldati tipo S355 2 UNI EN 10025 - Acciaio per montanti metallici, piastre e irrigidenti non saldati tipo S355 0 UNI EN 10025 - Acciaio per puntoni provvisori tipo S355 2 UNI EN 10025 COPRIFERRO: - 4cm (±0.5) - 6cm (±0.5) per pali e diaframmi MARCIAPIEDI, GETTO DI REGOLAMENTO, CORDOLO E GETTO DEI MICROPALI: - Classe di resistenza minima C32/40 - Tipo cemento CEM I+V - Rapporto A/C : ≤ 0.50 - Diametro massimo degli aggregati = 32mm - Rapporto massimo Acqua/Cemento = 0.60 - Classe di consistenza: S4 CALCESTRUZZO CANALI, TOMBINI E POZZETTI IDRAULICI: - Tipo cemento CEM I+V - Rapporto A/C : ≤ 0.50 - Classe minima di consistenza: S4 - Classe di esposizione ambientale: XC4 - Copriferro = 35 mm - Diametro massimo inerti: 20 mm
---	---

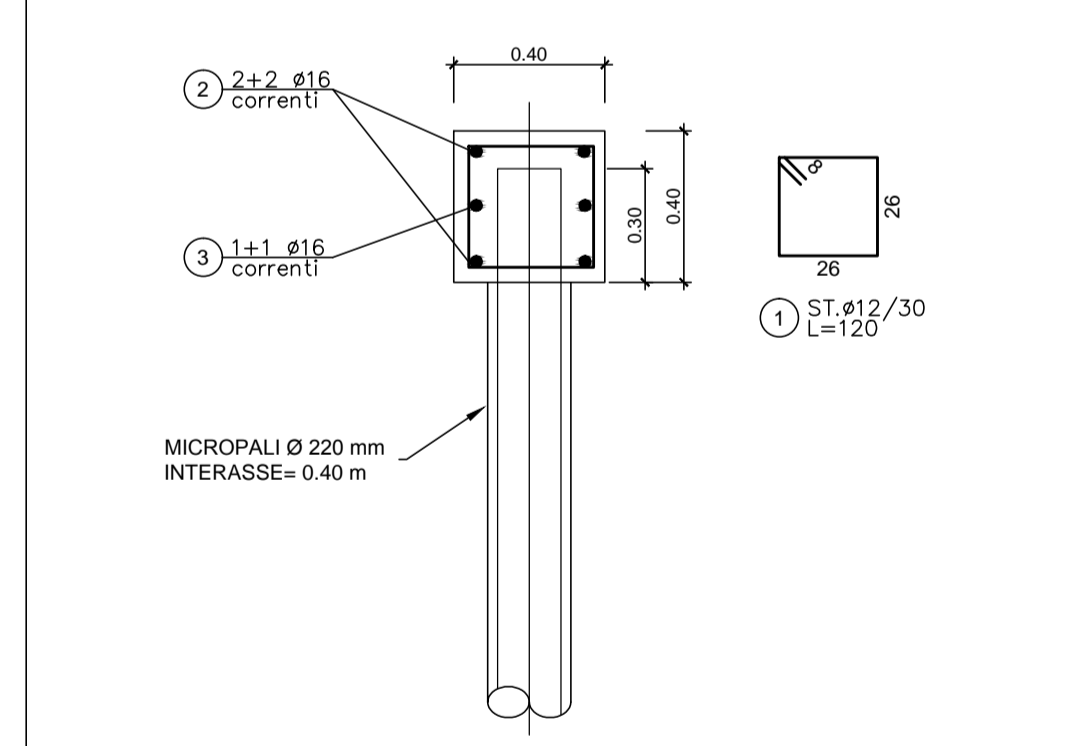
SEZIONE A-A



1. Realizzazione dei pali e del cordolo in testa, con predisposizione nel getto di un tubo in PVC, da estrarre prima dell'indurimento del calcestruzzo per la realizzazione del foro necessario per il getto di seconda fase. Creazione di uno scasso nel cordolo di dimensioni 5x15 cm.
2. Scavo.
3. Realizzazione del getto del rivestimento interno della trincea fino alla quota limite individuata a - 50 cm dall'intradosso del cordolo
4. Getto di seconda fase eseguito attraverso il foro predisposto in fase 1 e contestuale posa del connettore in acciaio inox D=108mm. Durante la fase di getto delle pareti interne di rivestimento saranno previsti idonei sistemi di vibrazione delle casseforme per evitare fenomeni di vespai in fase di getto.
5. Posa in opera nella risega creata in fase 1 della lamiera in acciaio preforata fissata con opportuno bullone per inghissaggio nel calcestruzzo. Tra la lamiera ed il cordolo deve essere predisposta la sigillatura materiale siliconico.

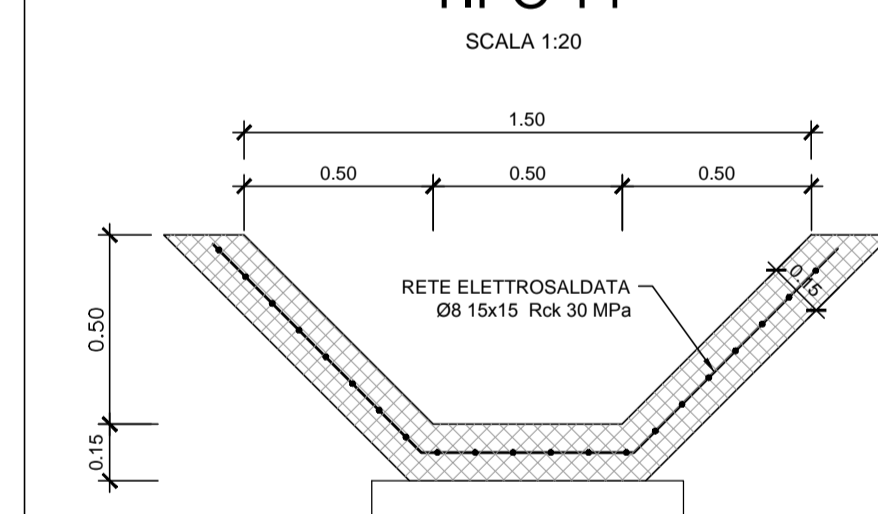
DETTAGLIO CORDOLO "MICROPALO"

SCALA 1:20



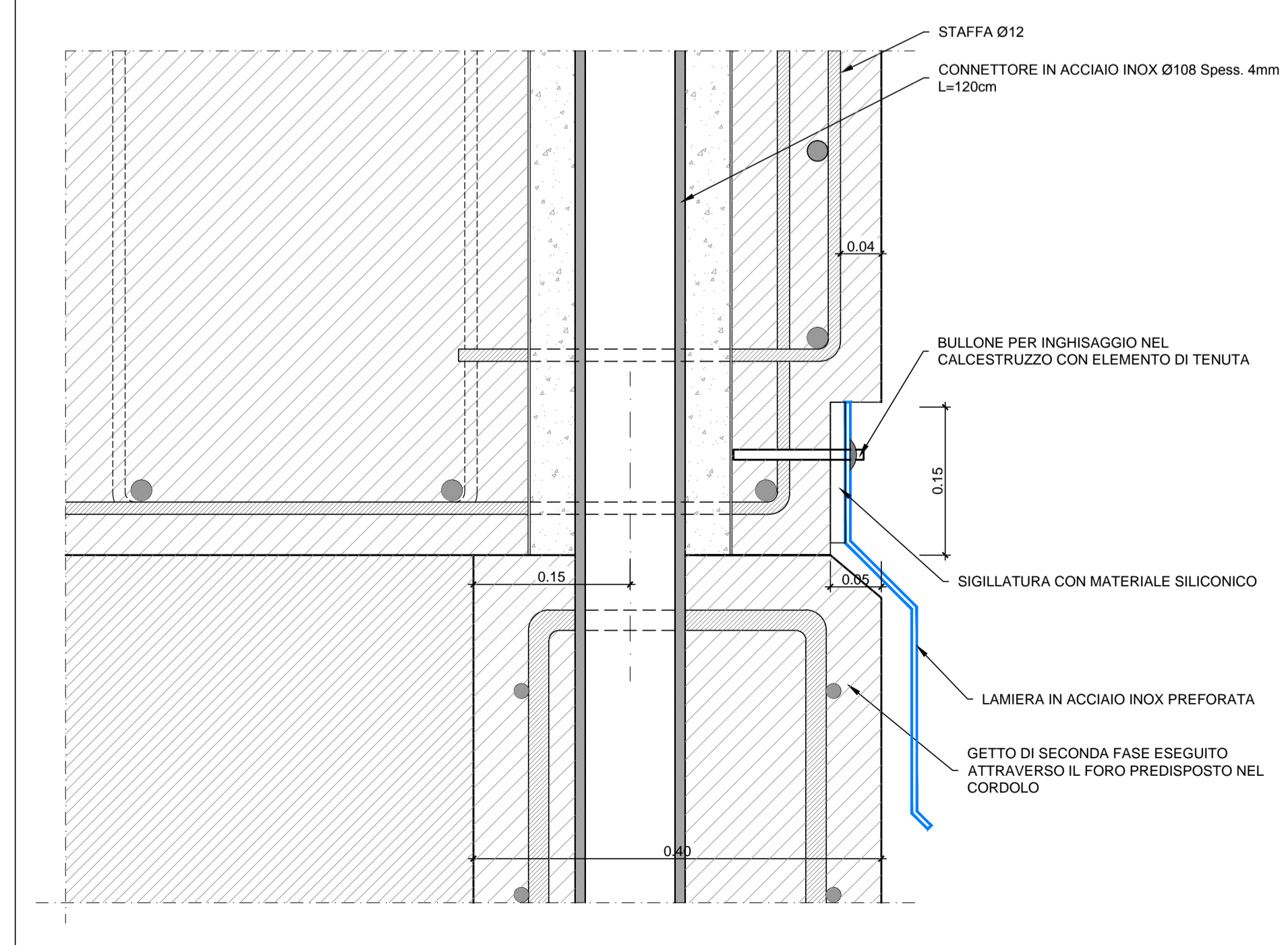
DETTAGLIO FOSSO DI GUARDIA TIPO T1

SCALA 1:20



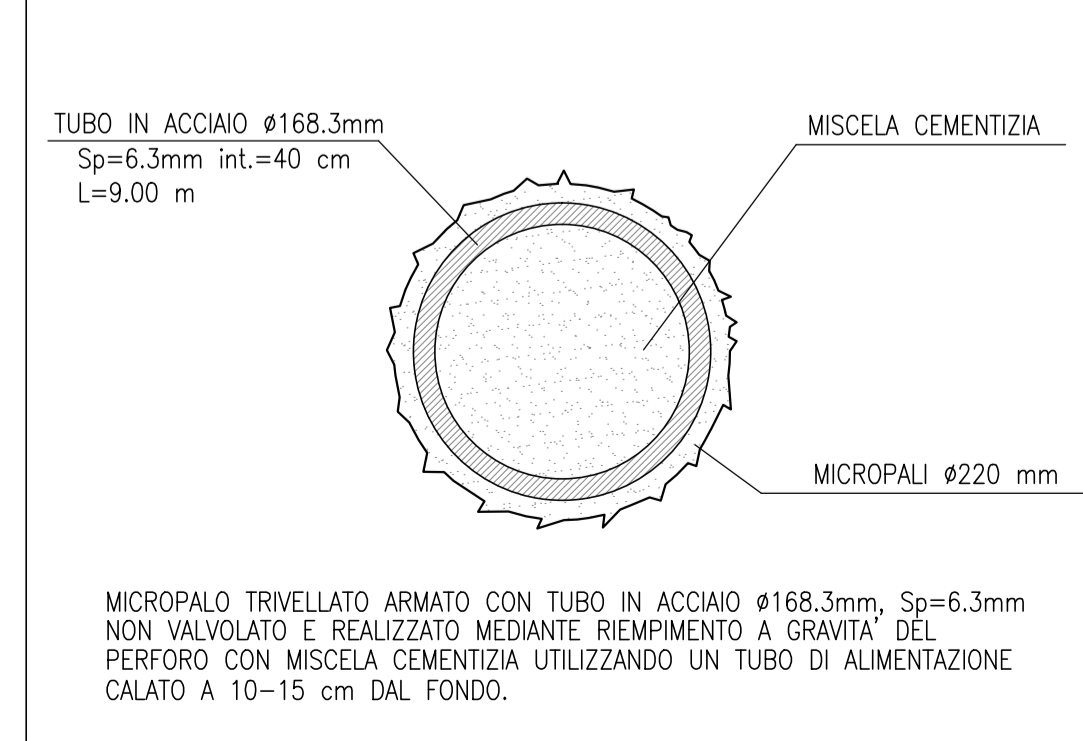
CORDOLO TESTA PALI (dettaglio dello scasso per lamiera in acciaio)

Scala 1:5



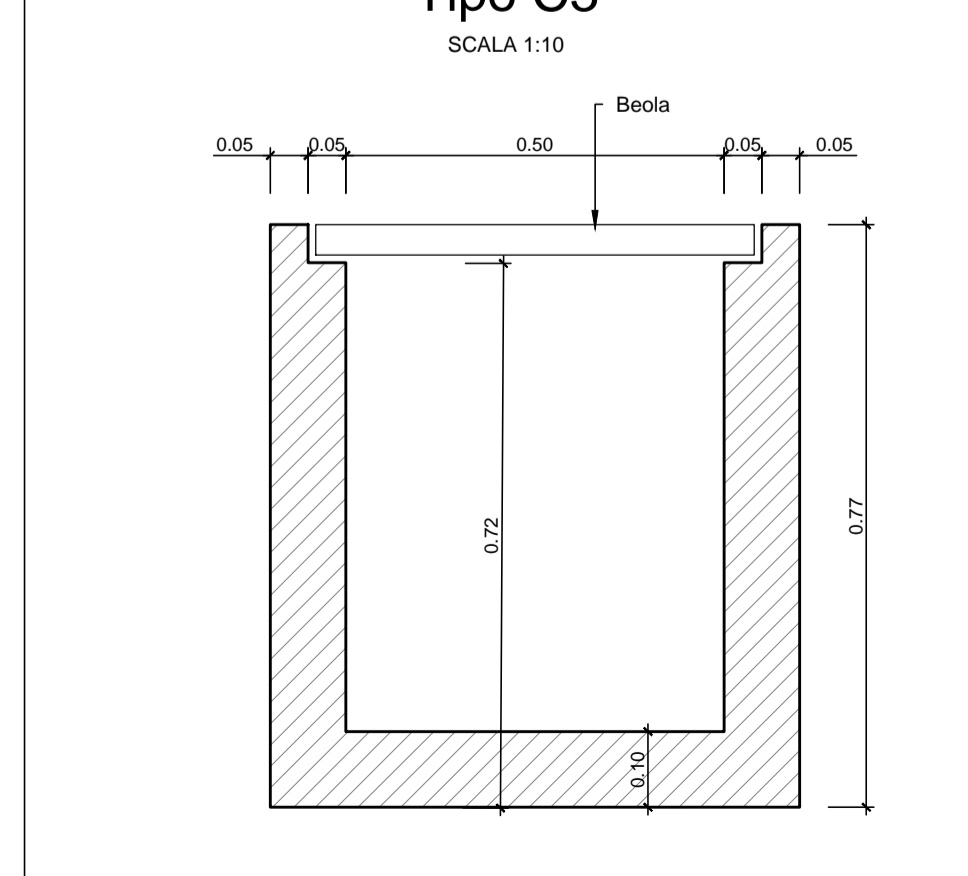
PARTICOLARE MICROPALO

SCALA 1:5



DETTAGLIO CANALETTA IDRAULICA Tipo C3

SCALA 1:10



COMMITTENTE: **RFI RETE FERROVIARIA ITALIANA GRUPPO FERROVIE DELLO STATO ITALIANE**

DIREZIONE LAVORI: **ITALFERR GRUPPO FERROVIE DELLO STATO ITALIANE**

APPALTATORE: **Chella, CONSORZIO CFT, PIZZAROTTI, INFERA**

PROGETTAZIONE: **PIZZAROTTI, Sintagma, INFERA**

PROGETTISTA: **Ing. FEDERICO DURASTANTI**

DIRETTORE DELLA PROGETTAZIONE: **Ing. PIETRO MAZZOLI**
Responsabile integrazione fra le varie prestazioni specialistiche

PROGETTO ESECUTIVO

ITINERARIO NAPOLI-BARI RADDOPPIO TRATTA CANCELLO-BENEVENTO 1° LOTTO FUNZIONALE CANCELLO-FRASSO TELESINO E VARIANTE ALLA LINEA ROMA-NAPOLI VIA CASSINO NEL COMUNE MADDALONI

RILEVATI E TRINCEE
Opere civili connesse a realizzazione pali T.E. su LS Roma-Napoli
Particolari costruttivi

APPALTATORE	CONSORZIO CFT	IL DIRETTORE TECNICO	GIORGIO BIANCHI	OTTobre 2018	SCALA:	Varie	
COMMESSA	LOTTO	FASE	ENTE	TIPO DOC.	OPERA/DISCIPLINA	PROGR.	REV.
IF1N	01	EZZ	BZ	TR1505	009	A	

Rev.	Descrizione	Redatto	Data	Verificato	Data	Approvato	Data	Autorizzato Data
A	Emissione	G. Calagni	Ottobre 2018	F. Durastanti	Ottobre 2018	P. Mazzoli	Ottobre 2018	F. Durastanti
								Ottobre 2018

File: IF1N.0.1.E.ZZ.BZ.TR.15.0.5.009.A.dwg n. Elab.: