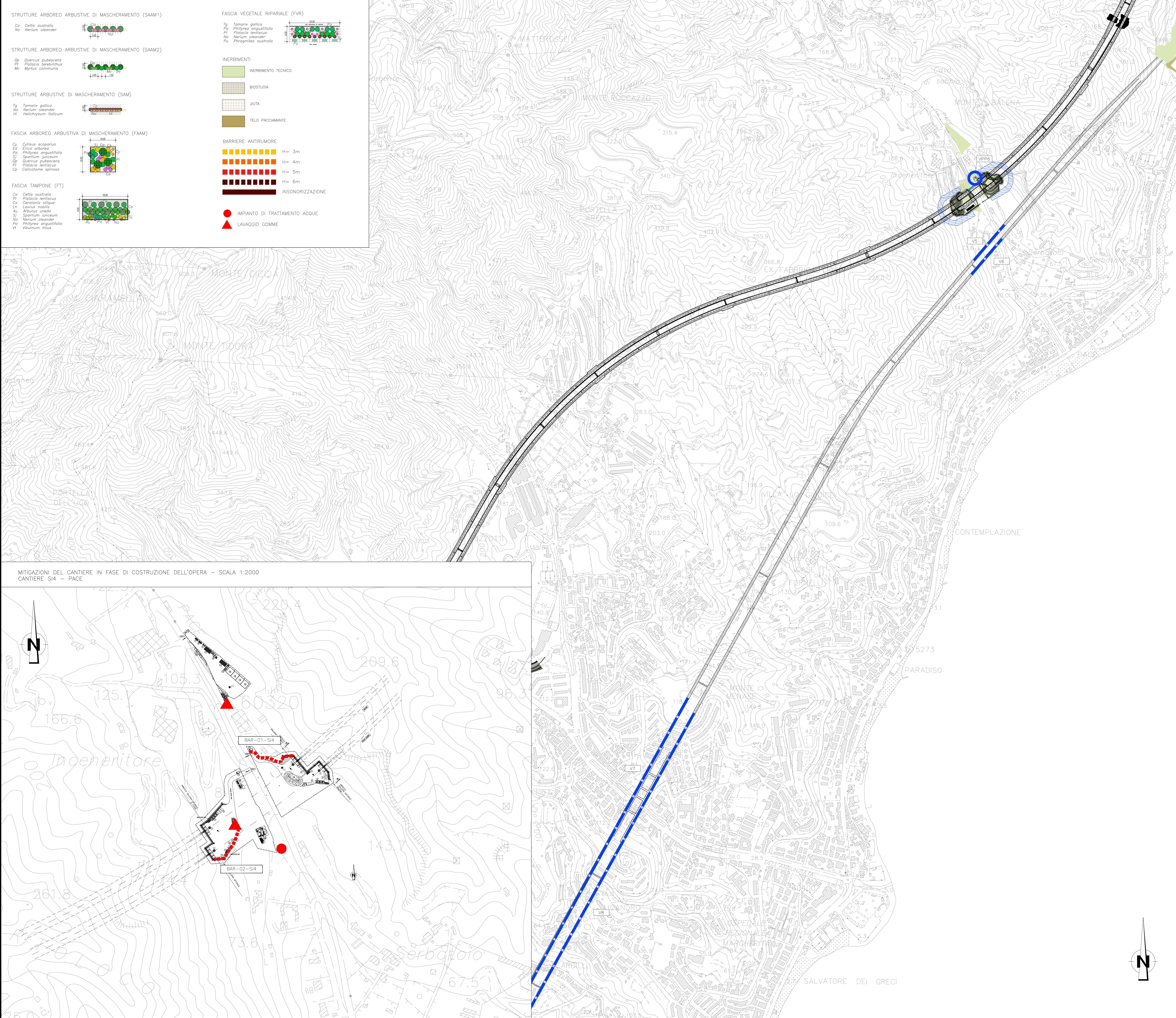


LEGENDA MITIGAZIONI IN FASE DI COSTRUZIONE DELL'OPERA

- STRUTTURE ARBOREO ARBUSTIVE DI MASCHERAMENTO (SAAM1)**  
 Ca Cella australis  
 No Nerium oleander
- STRUTTURE ARBOREO ARBUSTIVE DI MASCHERAMENTO (SAAM2)**  
 Qp Quercus pubescens  
 Pt Pistacia terebinthus  
 Ml Myrtus communis
- STRUTTURE ARBUSTIVE DI MASCHERAMENTO (SAM)**  
 Tg Tamarius gallica  
 No Nerium oleander  
 Hl Helicrysum italicum
- FASCIA ARBOREO ARBUSTIVA DI MASCHERAMENTO (FAAM)**  
 Cy Cytisus scoparius  
 La Erica arborea  
 Ph Phytolista angustifolia  
 Sp Spartium junceum  
 Qu Quercus pubescens  
 Pt Pistacia lentiscus  
 Cp Calicotome spinosa
- FASCIA TAMPONE (FT)**  
 Ca Cella australis  
 Pt Pistacia lentiscus  
 Cs Ceratonia siliqua  
 Lr Laurus nobilis  
 Au Arbutus unedo  
 Sp Spartium junceum  
 No Nerium oleander  
 Ph Phytolista angustifolia  
 Vb Viburnum tinus
- FASCIA VEGETALE RIPARIALE (FVR)**  
 Tg Tamarius gallica  
 Ph Phytolista angustifolia  
 Pt Pistacia lentiscus  
 No Nerium oleander  
 Pv Phragmites australis
- INERIMENTI**  
 INERIMENTO TECNICO  
 BUSTUDA  
 GIUTA  
 TELO PACCIAMANTE
- BARRIERE ANTIRUMORE**  
 H= 3m  
 H= 4m  
 H= 5m  
 H= 6m  
 INSONORIZZAZIONE
- IMPIANTO DI TRATTAMENTO ACQUE  
 ▲ LAVAGGIO GOMME

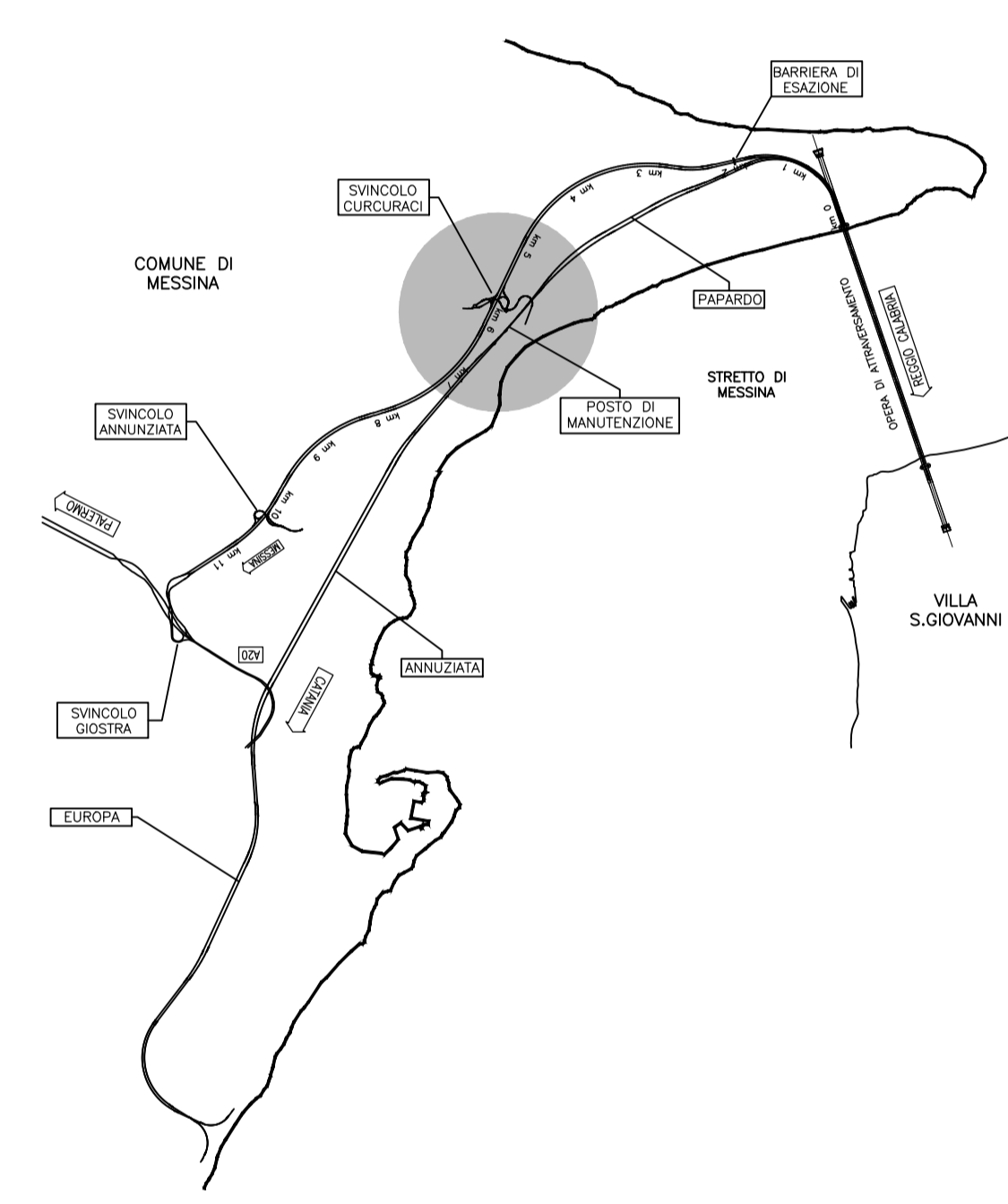
MITIGAZIONI DELL'AREA IN FASE DI ESERCIZIO DELL'OPERA SCALA 1:5000



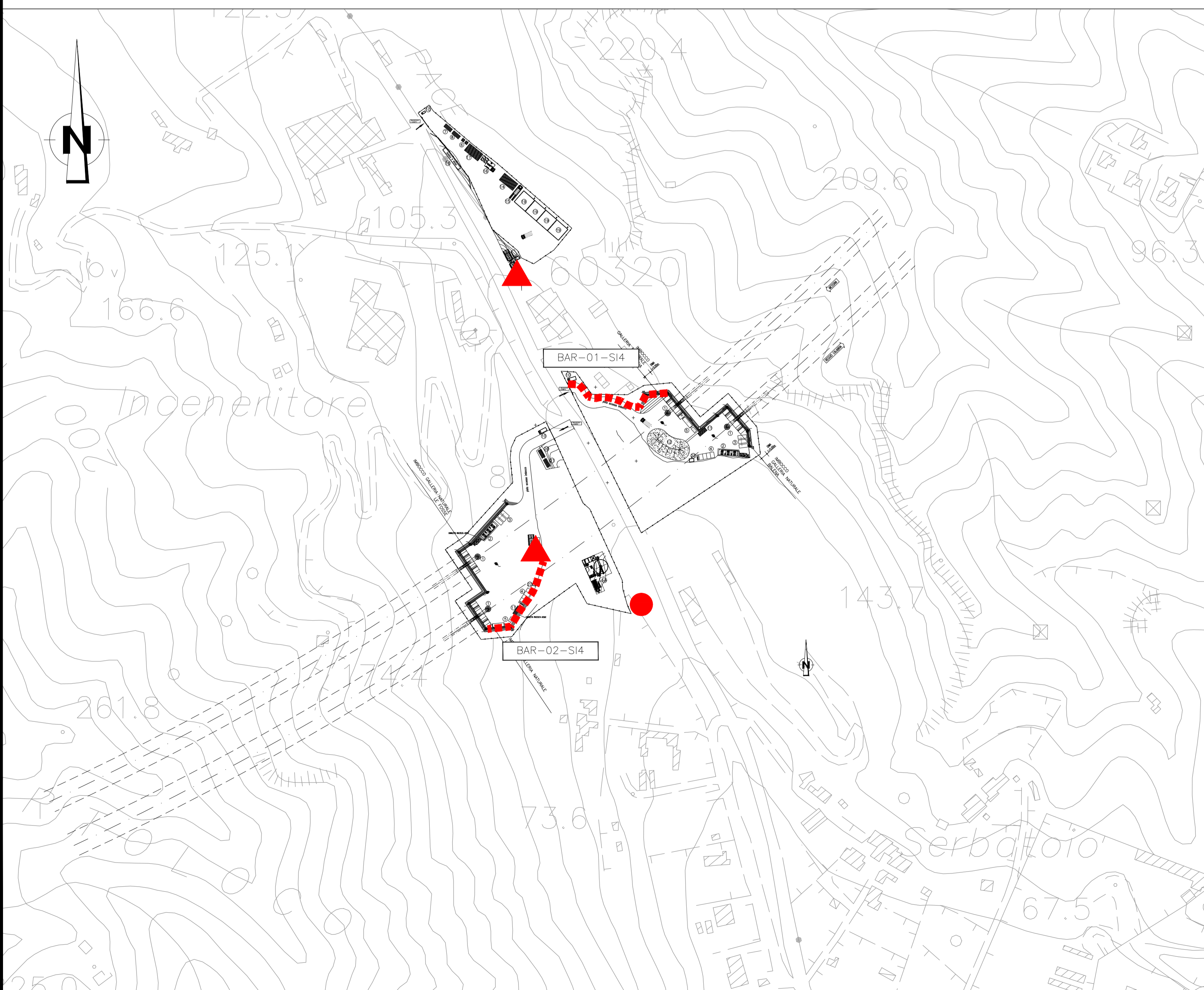
NOTE GENERALI

- LEGENDA INTERVENTI DI MITIGAZIONE IN FASE DI ESERCIZIO DELL'OPERA
- OPERE A VERDE
  - TAPPETINI SOTTO BALLAST
  - SILENZIAMENTO IMBOCCHI GALLERIE
  - VASCA DI TRATTAMENTO - STRADA
  - VASCA DI TRATTAMENTO - FERROVIA
  - BARRIERE ANTIRUMORE
    - H= 3m
    - H= 4m
    - H= 5m

QUADRO DI UNIONE



MITIGAZIONI DEL CANTIERE IN FASE DI COSTRUZIONE DELL'OPERA - SCALA 1:2000  
 CANTIERE SI4 - PACE



**Stretto di Messina**  
 Concessionario per la progettazione, realizzazione e gestione del collegamento stabile tra lo Stretto e il Corrente  
 Operatore di Bilancio  
 (Legge n° 115 del 17 dicembre 1971, modificata dal D.Lgs. n° 114 del 24 aprile 2003)

**PONTE SULLO STRETTO DI MESSINA**  
 PROGETTO DEFINITIVO

**EUROLINK S.C.p.A.**  
 SOCIETA' ITALIANA PER CONDOTTE D'ACQUA S.p.A. (Mandataria)  
 COOPERATIVA MURATORI E CEMENTISTI - C.M.C. di Ravenna Soc. Coop. a.r.l. (Mandatario)  
 SACYR S.A.U. (Mandatario)  
 ISHIKAWAJIMA - HARIMA HEAVY INDUSTRIES CO. Ltd. (Mandatario)  
 A.C.I. S.C.P.A. - CONSORZIO STABILE (Mandatario)

IL PROGETTISTA	IL CONTRANTE GENERALE	STRETTO DI MESSINA	STRETTO DI MESSINA
Dott. Ing. D. Spoglianti Ordine Ingegneri Milano n° 20953	Project Manager (Ing. P.P. Marcheselli)	Direttore Generale e RIP. Individuazione (Ing. G. Fiammenghi)	Amministratore Delegato (Dott. P. Ciucco)
SINA			
Dott. Ing. E. Pappalardo Ordine Ingegneri Milano n° 15408			

**GENERALE** AMBIENTE **AM0156\_F0**  
 STUDIO DI IMPATTO AMBIENTALE  
 QUADRO DI RIFERIMENTO PROGETTUALE  
 MITIGAZIONI - SICILIA - CARTA DI SINTESI DELLE MITIGAZIONI - FG 3/6

CODICE	REVISIONE	DESCRIZIONE	REDAZIONE	VERIFICAZIONE	APPROVAZIONE
CIG 0700P65D GAMA I A Q 20000005 FO	FO 20/06/2011	EMISSIONE FINALE	M.BATISTON	M.SALOMONE	D.SPOGLIANTI