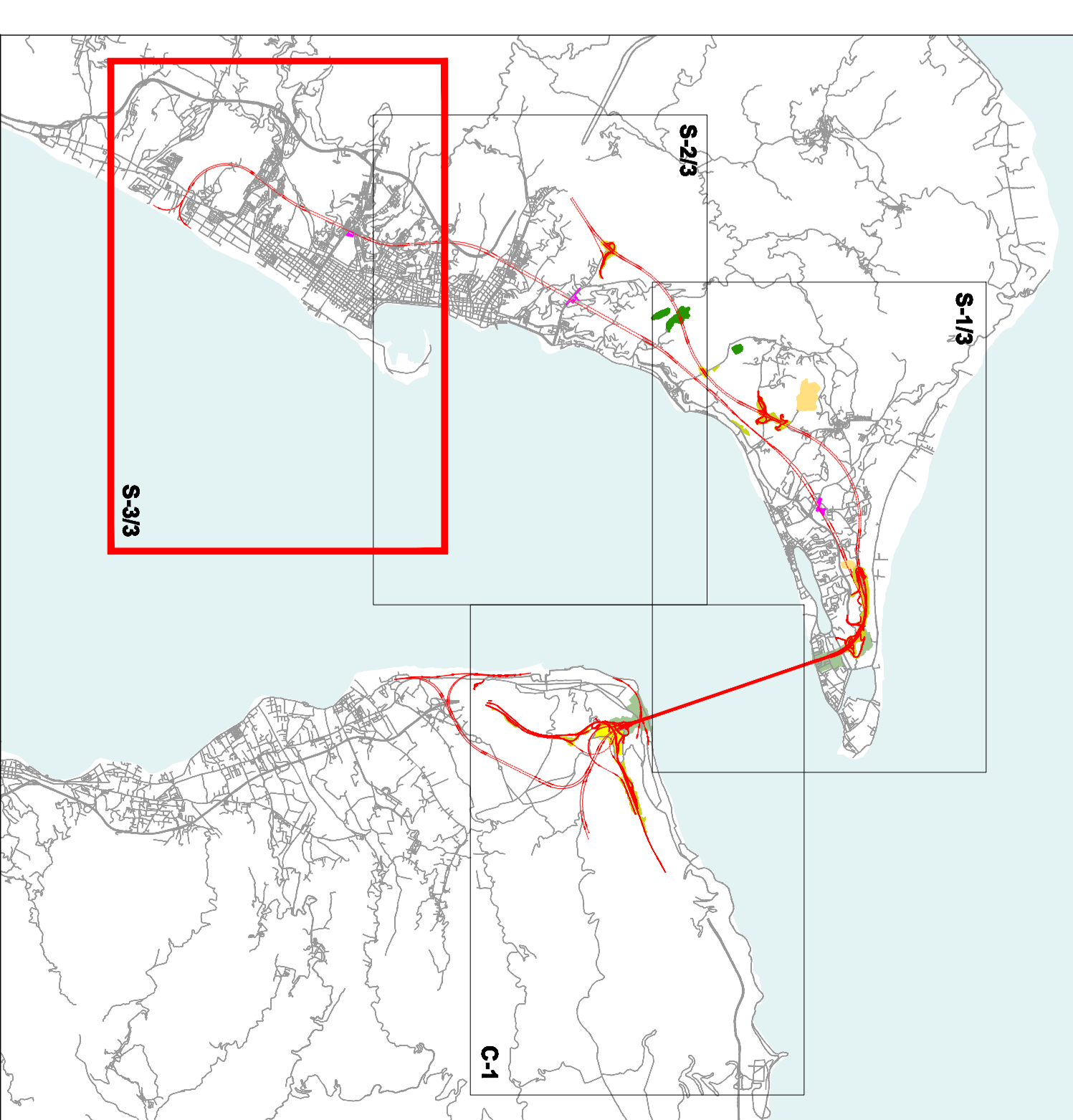


- LEGENDA**
- MISURE DI MITIGAZIONE E DI RECUPERO AMBIENTALE E PAESAGGISTICA
 - FASCE AMBIENTALI DI SCRIMINIA DELTERIVA OTTIMIZZAMENTO (ARRETRARE DAL VO)
 - AREE VERDI DI INSERIMENTO DELLE INFRASTRUTTURE STRADALI E FERROVIE
 - NOVITÀ FUNZIONALI ED ANTEZEDENTE
 - VERDE URBANO ANTEZEDENTE
 - SISTEMI DI PROSPETTIVE E BELLE PIAZZE
 - ANTEZEDENTE PER LO SPORTE ED IL DOG
 - SPAZIO ED ANTICIPAZIONE TURISTICO-ARTISTICO-RECREATIVO
 - SPAZIO ED ANTICIPAZIONE INIZIATIVA E COMMERCIALE
 - NUOVO MODO FERRIARIO
 - POLO URBANO
 - NUOVA PERSPECTIVA TURISTICA
 - AZIONI DI RIQUALIFICAZIONE E VALORIZZAZIONE
 - RECUPERO E VALORIZZAZIONE DEL TESSUTO STORICO
 - RIQUALIFICAZIONE DELLA COSTA E DEL PORTUALE
 - RIQUALIFICAZIONE DELLA VEGETAZIONE DAIKALE
 - RIQUALIFICAZIONE AMBIENTALE E VALORIZZAZIONE DEL SISTEMA DEI LUOGHI DI CANTIERE
 - PROTEZIONE DEI LUOGHI AMBIENTALI E PAESAGGISTICI DELLE AREE ABBANDONATE E MERSA DEI VERSANTI COLLINARI
 - PROTEZIONE DEI LUOGHI AMBIENTALI E PAESAGGISTICI DELLE ZONE ABBANDONATE
 - PROTEZIONE DEI LUOGHI AMBIENTALI E PAESAGGISTICI DELLA ZONA COMPRESA TRA L. FAVINO GRANDE E LA COSTA
 - RIQUALIFICAZIONE E VALORIZZAZIONE IN UNIFORMITÀ DI INTERESSE STORICO
 - SEPARAZIONE E RIQUALIFICAZIONE AGRICOLA
 - RECUPERO AMBIENTALE DI CASCINE ESISTENTI
 - RECUPERO URBANISTICO E VALORIZZAZIONE FUNZIONALE
 - RECUPERO DI ATTIVITÀ TURISTICO-ARTISTICO-RECREATIVE
 - RECUPERO E COMPLETAMENTO AREE LAVORAZI RECENTI E TURISTICO-RECREATIVO
 - RIQUALIFICAZIONE URBANA E SPANIAMENTO AGOSTO - ZONA 30
 - PIANO DI ASSICURAZIONE DEL SOSPENSIONE
 - ARBORE DI INTERESSO PAU

KEY PLAN



EUROLINK S.C.P.A.
 IMPRESARIO S.p.A. (Modulistica)
 SOCIETÀ ITALIANA PER CONDOTTE (DAVIDDA S.p.A. (Modulistica))
 COOPERATIVA IMPRETORE E CONSULENZA (DIPLOMATA S.p.A. (Modulistica))
 IRISHKAWAMA - ИРИШКАВА ИЛЪИ ИНДУСТРИЕС КО. ЛД (Modulistica)
 ACSI S.C.P.A. - CONSORCIO STRADE (Modulistica)

PROGETTO DEFINITIVO

PONTE SULLO STRETTO DI MESSINA

PROGETTO DEFINITIVO

AMBIENTE

STUDIO DI IMPATTO AMBIENTALE

QUADRO DI RIFERIMENTO PROGETTUALE

Sic - Prop. per un Masterton delle trosti sul paesaggio dello Stretto - tom. 3 di 3

EUROLINK S.C.P.A.
 Direzione per la progettazione, realizzazione e gestione del sistema di trasporto della Sicilia Orientale
 Via Roma, 139 - 98121 - Messina
 Telefono: +39 090 5599111 - Telefax: +39 090 5599112
 Email: info@eurolink.it - www.eurolink.it

Stritto di Messina

EUROLINK

IL PROGETTISTA
 (Modulistica, Ing. S. Scarpelli)
 (Modulistica, Ing. S. Scarpelli)

IL COMPONENTE GENERALE
 Project Manager (Ing. P. R. Miccinesi)

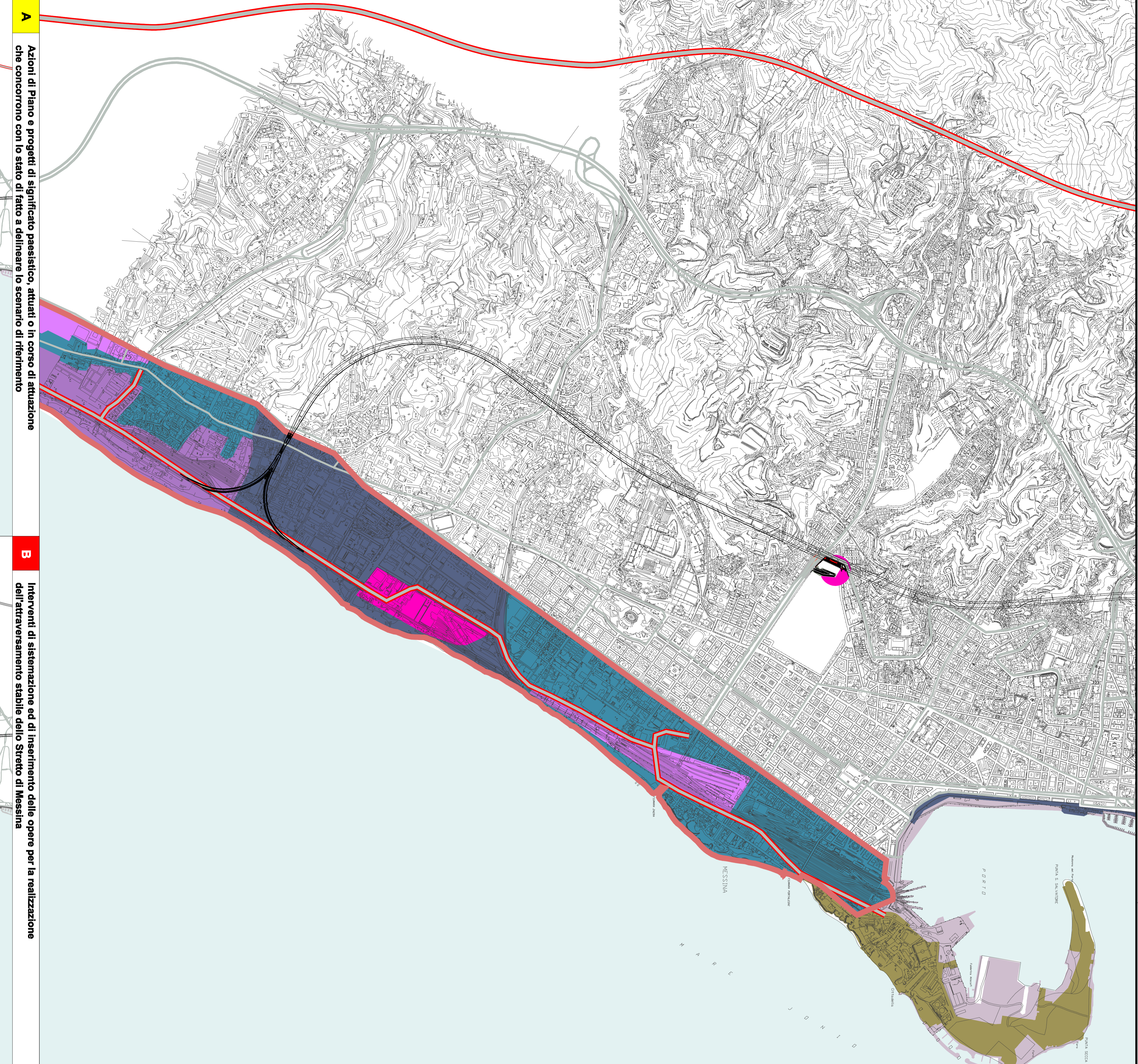
STRITTO DI MESSINA
 Direzione Generale (Ing. S. Scarpelli)
 Direzione Progettazione (Ing. S. Scarpelli)

STRITTO DI MESSINA
 Amministrazione (Ing. S. Scarpelli)

CODICE
 C010701P1410110120101214101

CONFE
 R01 R02 R03 R04 R05 R06 R07 R08 R09 R10 R11 R12 R13 R14 R15 R16 R17 R18 R19 R20 R21 R22 R23 R24 R25 R26 R27 R28 R29 R30 R31 R32 R33 R34 R35 R36 R37 R38 R39 R40 R41 R42 R43 R44 R45 R46 R47 R48 R49 R50 R51 R52 R53 R54 R55 R56 R57 R58 R59 R60 R61 R62 R63 R64 R65 R66 R67 R68 R69 R70 R71 R72 R73 R74 R75 R76 R77 R78 R79 R80 R81 R82 R83 R84 R85 R86 R87 R88 R89 R90 R91 R92 R93 R94 R95 R96 R97 R98 R99 R100

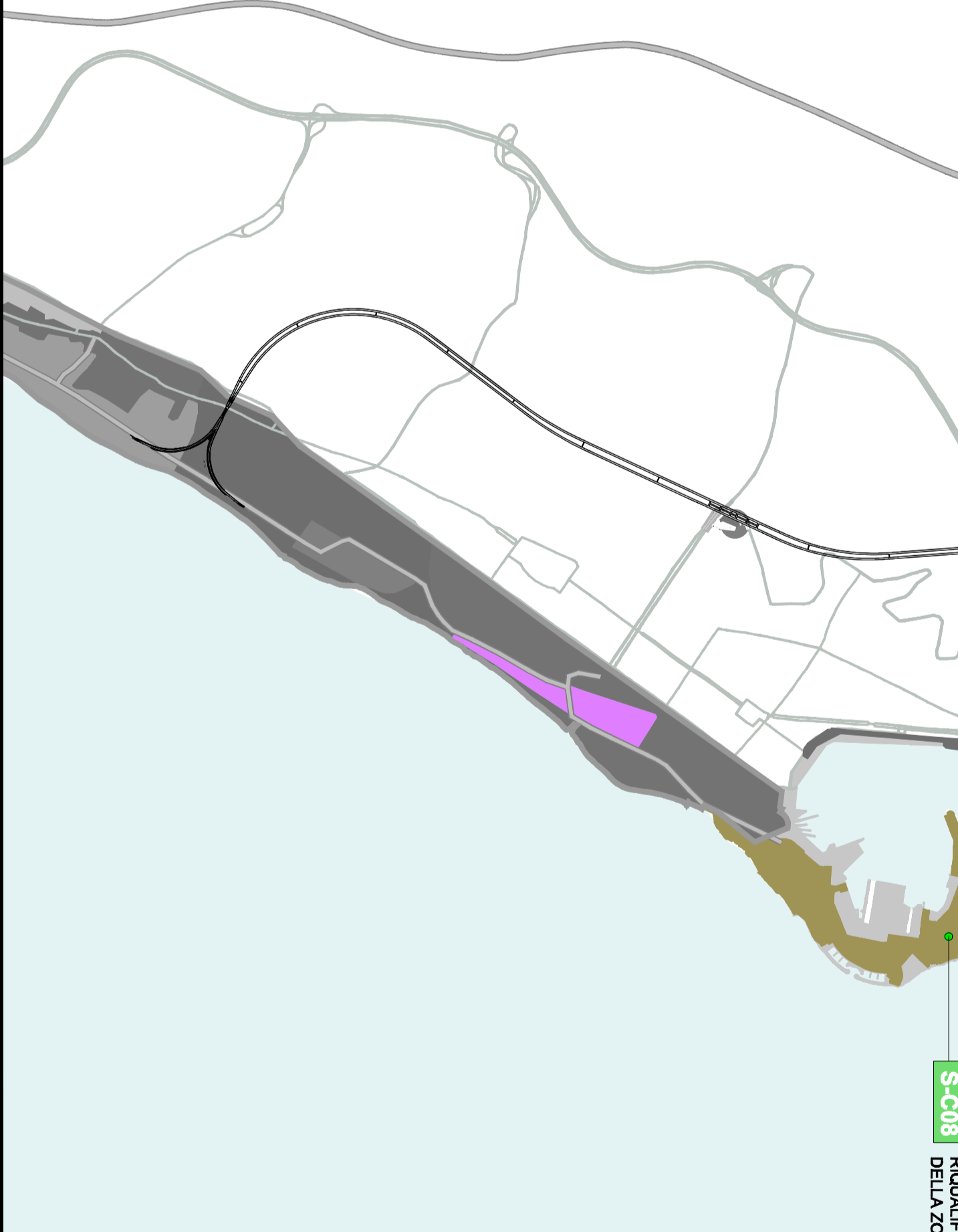
SCALE
 1:10000



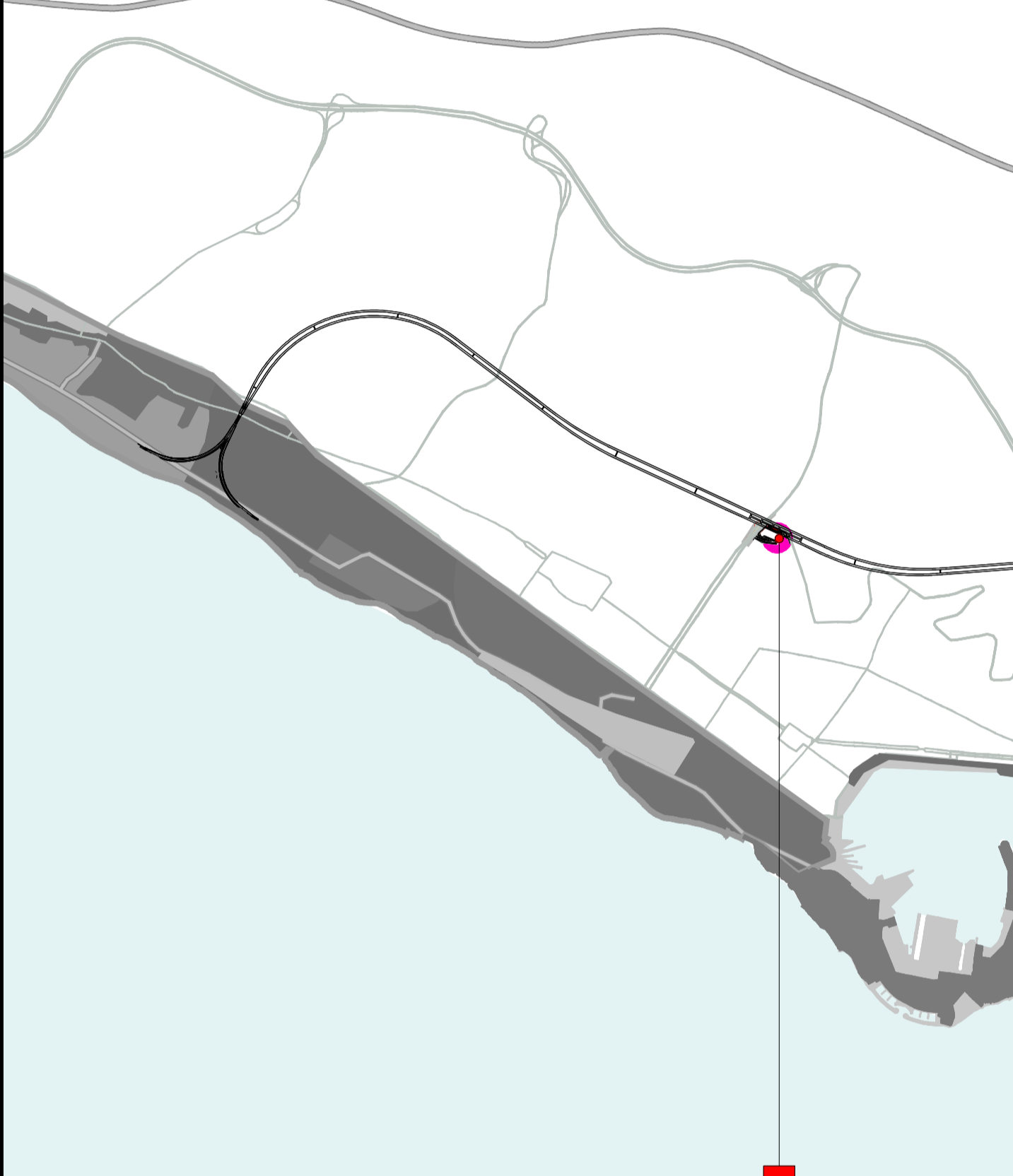
D Interventi di iniziativa pubblica e privata di riordino urbanistico e misure di protezione ambientale e paesaggistica dell'area dello Stretto



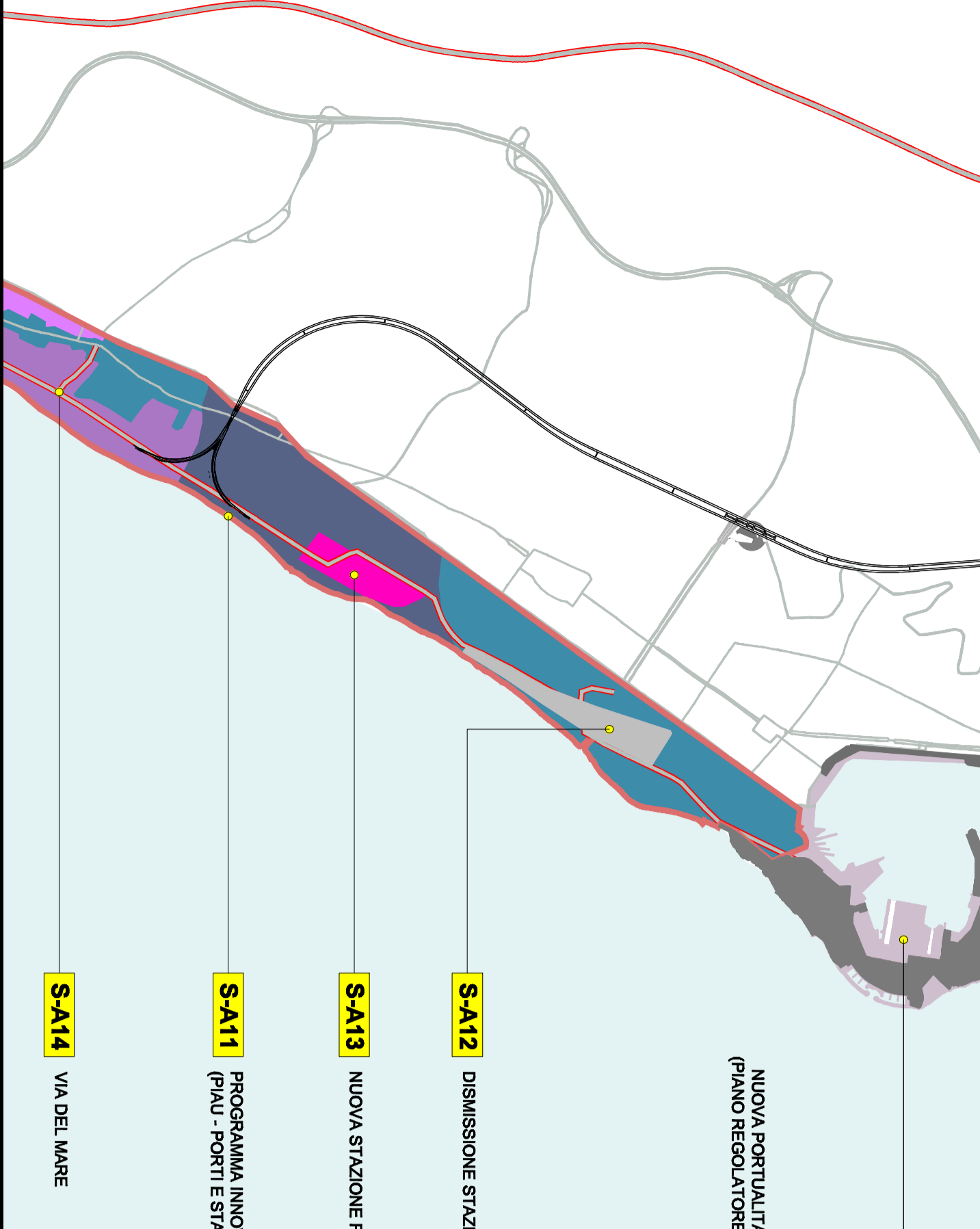
C Interventi e misure di iniziativa pubblica in grado di interagire con gli interventi di inserimento delle opere dal Ponte nella valtozzaz. e connetiaz. delle aree coinvolte



B Interventi di sistemazione ed di inserimento delle opere per la realizzazione dell'attraversamento stabile dello Stretto di Messina



A Azioni di Piano e progetti di significato paesistico, attuati in corso di attuazione che concorrono con lo stato di fatto a delineare lo scenario di riferimento



NOVITÀ FUNZIONALI ED ANTEZEDENTE

VERDE URBANO ANTEZEDENTE

SISTEMI DI PROSPETTIVE E BELLE PIAZZE

ANTEZEDENTE PER LO SPORTE ED IL DOG

SPAZIO ED ANTICIPAZIONE TURISTICO-ARTISTICO-RECREATIVO

SPAZIO ED ANTICIPAZIONE INIZIATIVA E COMMERCIALE

NUOVO MODO FERRIARIO

POLO URBANO

NUOVA PERSPECTIVA TURISTICA

AZIONI DI RIQUALIFICAZIONE E VALORIZZAZIONE

RECUPERO E VALORIZZAZIONE DEL TESSUTO STORICO

RIQUALIFICAZIONE DELLA COSTA E DEL PORTUALE

RIQUALIFICAZIONE DELLA VEGETAZIONE DAIKALE

RIQUALIFICAZIONE AMBIENTALE E VALORIZZAZIONE DEL SISTEMA DEI LUOGHI DI CANTIERE

PROTEZIONE DEI LUOGHI AMBIENTALI E PAESAGGISTICI DELLE AREE ABBANDONATE E MERSA DEI VERSANTI COLLINARI

PROTEZIONE DEI LUOGHI AMBIENTALI E PAESAGGISTICI DELLE ZONE ABBANDONATE

PROTEZIONE DEI LUOGHI AMBIENTALI E PAESAGGISTICI DELLA ZONA COMPRESA TRA L. FAVINO GRANDE E LA COSTA

RIQUALIFICAZIONE E VALORIZZAZIONE IN UNIFORMITÀ DI INTERESSE STORICO

SEPARAZIONE E RIQUALIFICAZIONE AGRICOLA

RECUPERO AMBIENTALE DI CASCINE ESISTENTI

RECUPERO URBANISTICO E VALORIZZAZIONE FUNZIONALE

RECUPERO DI ATTIVITÀ TURISTICO-ARTISTICO-RECREATIVE

RECUPERO E COMPLETAMENTO AREE LAVORAZI RECENTI E TURISTICO-RECREATIVO

RIQUALIFICAZIONE URBANA E SPANIAMENTO AGOSTO - ZONA 30

PIANO DI ASSICURAZIONE DEL SOSPENSIONE

ARBORE DI INTERESSO PAU

RIQUALIFICAZIONE AMBIENTALE E PAESAGGISTICA

FASCE AMBIENTALI DI SCRIMINIA DELTERIVA OTTIMIZZAMENTO (ARRETRARE DAL VO)

AREE VERDI DI INSERIMENTO DELLE INFRASTRUTTURE STRADALI E FERROVIE

NUOVA PERSPECTIVA TURISTICA (PIANO REGOLATORE PORTUALE) S-410

DISMISSIONE STAZIONE FS S-412

NUOVA STAZIONE FS IN LOC. CAZZI S-413

PROGRAMMA INNOVATIVO IN AMBITO URBANO (PIAU - PORTI E SVILUPI) S-411

VA DEL MARE S-414

ESERVATI FS EUROPEA SERVIZIO METEOROLOGICO S-407

RIQUALIFICAZIONE E FUNZIONALIZZAZIONE QUARTIERE FERROVIO S-408

RIQUALIFICAZIONE E FUNZIONALIZZAZIONE DELLA COSTA S-409

NOVITÀ FUNZIONALI ED ANTEZEDENTE

VERDE URBANO ANTEZEDENTE

SISTEMI DI PROSPETTIVE E BELLE PIAZZE

ANTEZEDENTE PER LO SPORTE ED IL DOG

SPAZIO ED ANTICIPAZIONE TURISTICO-ARTISTICO-RECREATIVO

SPAZIO ED ANTICIPAZIONE INIZIATIVA E COMMERCIALE

NUOVO MODO FERRIARIO

POLO URBANO

NUOVA PERSPECTIVA TURISTICA

AZIONI DI RIQUALIFICAZIONE E VALORIZZAZIONE

RECUPERO E VALORIZZAZIONE DEL TESSUTO STORICO

RIQUALIFICAZIONE DELLA COSTA E DEL PORTUALE

RIQUALIFICAZIONE DELLA VEGETAZIONE DAIKALE

RIQUALIFICAZIONE AMBIENTALE E VALORIZZAZIONE DEL SISTEMA DEI LUOGHI DI CANTIERE

PROTEZIONE DEI LUOGHI AMBIENTALI E PAESAGGISTICI DELLE AREE ABBANDONATE E MERSA DEI VERSANTI COLLINARI

PROTEZIONE DEI LUOGHI AMBIENTALI E PAESAGGISTICI DELLE ZONE ABBANDONATE

PROTEZIONE DEI LUOGHI AMBIENTALI E PAESAGGISTICI DELLA ZONA COMPRESA TRA L. FAVINO GRANDE E LA COSTA

RIQUALIFICAZIONE E VALORIZZAZIONE IN UNIFORMITÀ DI INTERESSE STORICO

SEPARAZIONE E RIQUALIFICAZIONE AGRICOLA

RECUPERO AMBIENTALE DI CASCINE ESISTENTI

RECUPERO URBANISTICO E VALORIZZAZIONE FUNZIONALE

RECUPERO DI ATTIVITÀ TURISTICO-ARTISTICO-RECREATIVE

RECUPERO E COMPLETAMENTO AREE LAVORAZI RECENTI E TURISTICO-RECREATIVO

RIQUALIFICAZIONE URBANA E SPANIAMENTO AGOSTO - ZONA 30

PIANO DI ASSICURAZIONE DEL SOSPENSIONE

ARBORE DI INTERESSO PAU

RIQUALIFICAZIONE AMBIENTALE E PAESAGGISTICA

FASCE AMBIENTALI DI SCRIMINIA DELTERIVA OTTIMIZZAMENTO (ARRETRARE DAL VO)

AREE VERDI DI INSERIMENTO DELLE INFRASTRUTTURE STRADALI E FERROVIE

NUOVA PERSPECTIVA TURISTICA (PIANO REGOLATORE PORTUALE) S-410

DISMISSIONE STAZIONE FS S-412

NUOVA STAZIONE FS IN LOC. CAZZI S-413

PROGRAMMA INNOVATIVO IN AMBITO URBANO (PIAU - PORTI E SVILUPI) S-411

VA DEL MARE S-414

ESERVATI FS EUROPEA SERVIZIO METEOROLOGICO S-407

RIQUALIFICAZIONE E FUNZIONALIZZAZIONE QUARTIERE FERROVIO S-408

RIQUALIFICAZIONE E FUNZIONALIZZAZIONE DELLA COSTA S-409