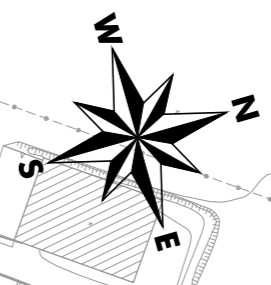
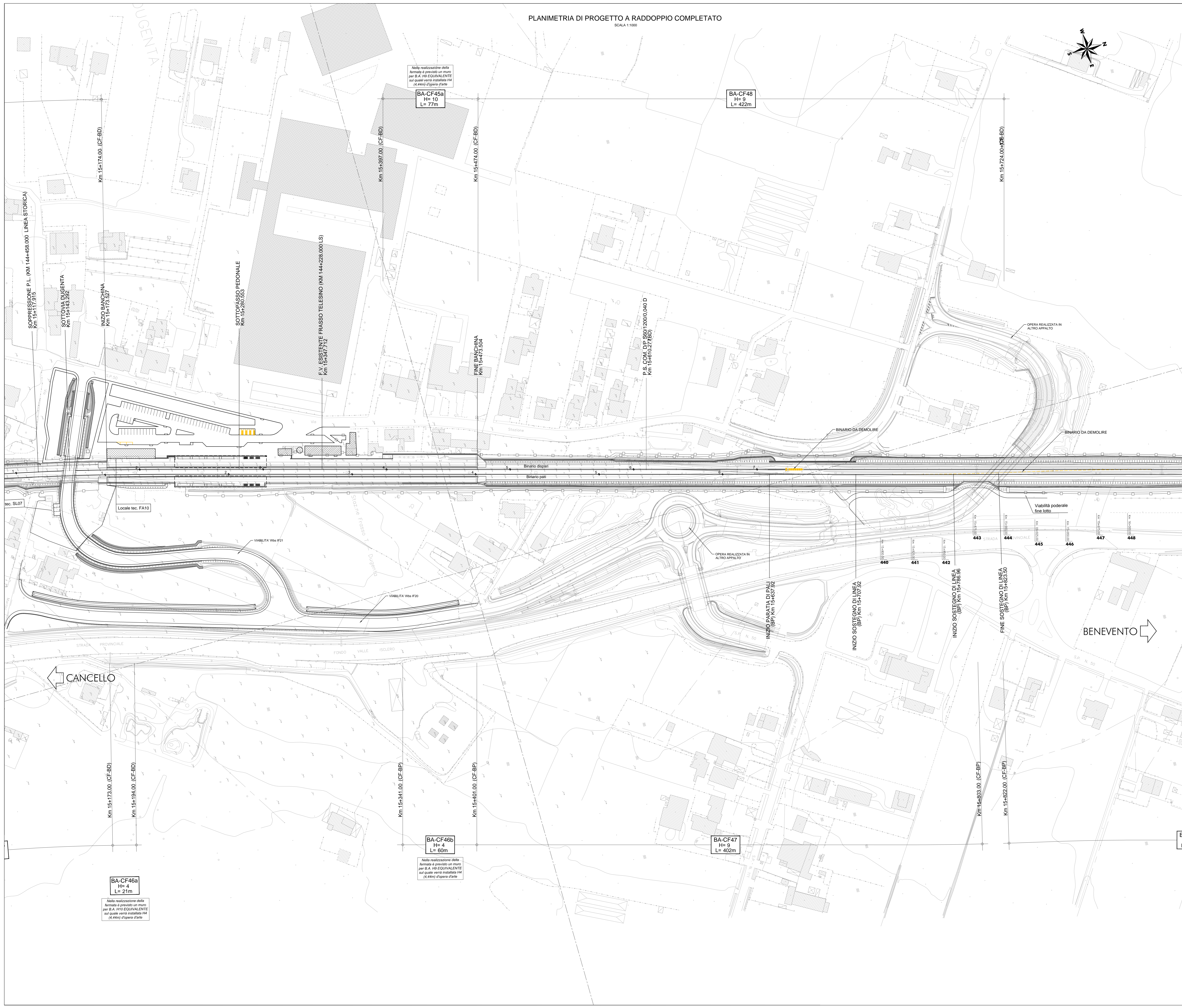


PLANIMETRIA DI PROGETTO A RADDOPPIO COMPLETATO
SCALA 1:1000



COMMITTENTE:
RFI
RETI FERROVIARIE ITALIANE
GRUPPO FERROVIE DELLO STATO ITALIANE

DIREZIONE LAVORI:
ITALFERR
GRUPPO FERROVIE DELLO STATO ITALIANE

APPALTATORE:
CONSORZIO CFT
PIZZAROTTI

PROGETTAZIONE:
RAGGRUPPAMENTO TEMPORANEO PROGETTISTI:
RAGGRUPPAMENTO TEMPORANEO PROGETTISTI
Ing. C. BIANCHI

PROGETTISTA:
Ing. LUCA DINELLI

DIRETTORE DELLA PROGETTAZIONE:
Ing. PIETRO MAZZOLI
Responsabile integrazione fra le varie prestazioni specialistiche

PROGETTO ESECUTIVO

ITINERARIO NAPOLI-BARI
RADDOPPIO TRATTA CANCELLO-BENEVENTO
1° LOTTO FUNZIONALE CANCELLO-FRASSO TELESINO E VARIANTE ALLA LINEA ROMA-NAPOLI VIA CASSINO NEL COMUNE MADDALONI

LINEA
Tratta Canello-Frasso Telesino - Fermata di Frasso Telesino-Dugenta
Planimetria di progetto a raddoppio completato

APPALTATORE:
CONSORZIO CFT
IL DIRETTORE TECNICO
Geom. C. BIANCHI
10/07/2018

SCALA:
1:1.000

COMMESSA	LOTTO	FASE	ENTE	TIPO DOC.	OPERA/DISCIPLINA	PROGR.	REV.
IFIN	01	E	Z	P7	IF0003	002	A

Rev.	Descrizione	Redatto	Data	Verificato	Data	Approvato	Data	Autorizzato Data
A	Emissione	E. Pizzarotti	10/07/2018	L. Dinelli	10/07/2018	F. Bianchi	10/07/2018	L. Dinelli

File: IFIN.01.E.ZZ.P7.IF.00.0.3.002.A.dwg
n. Elab.: