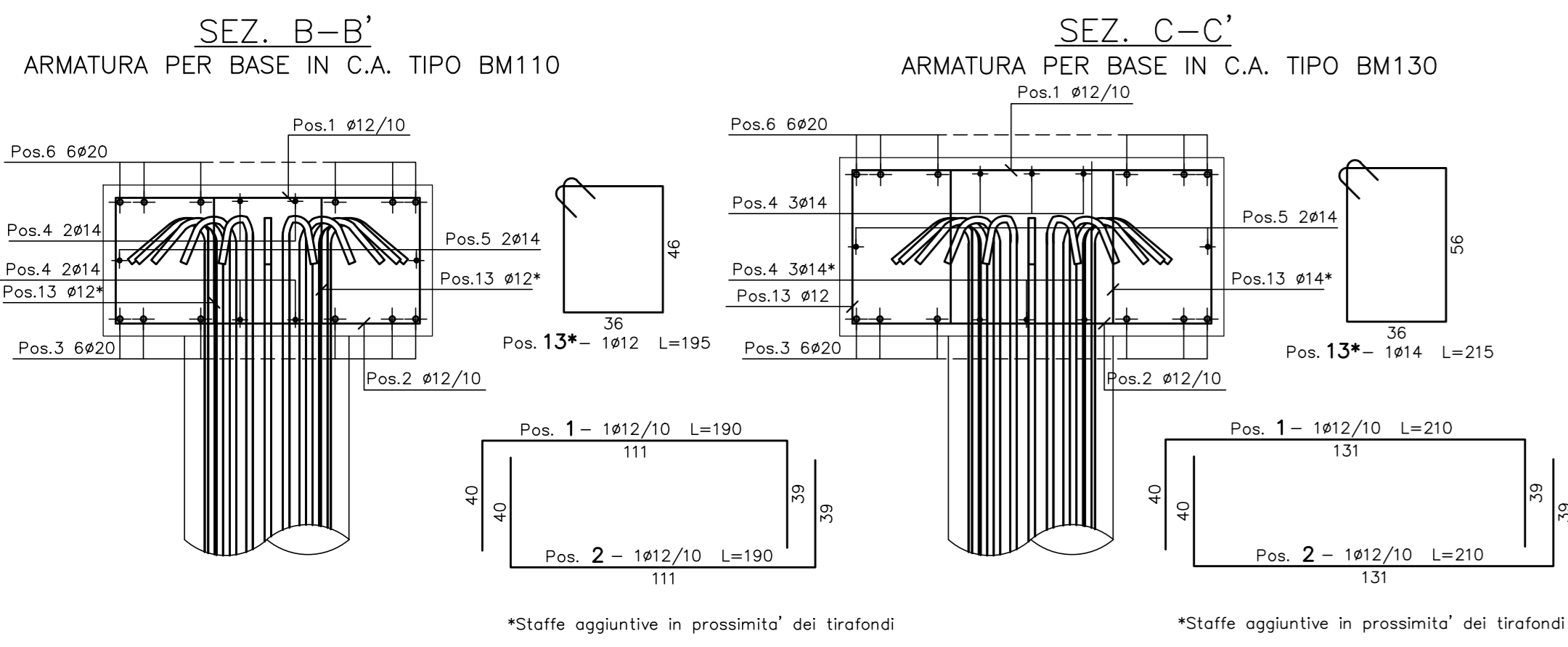


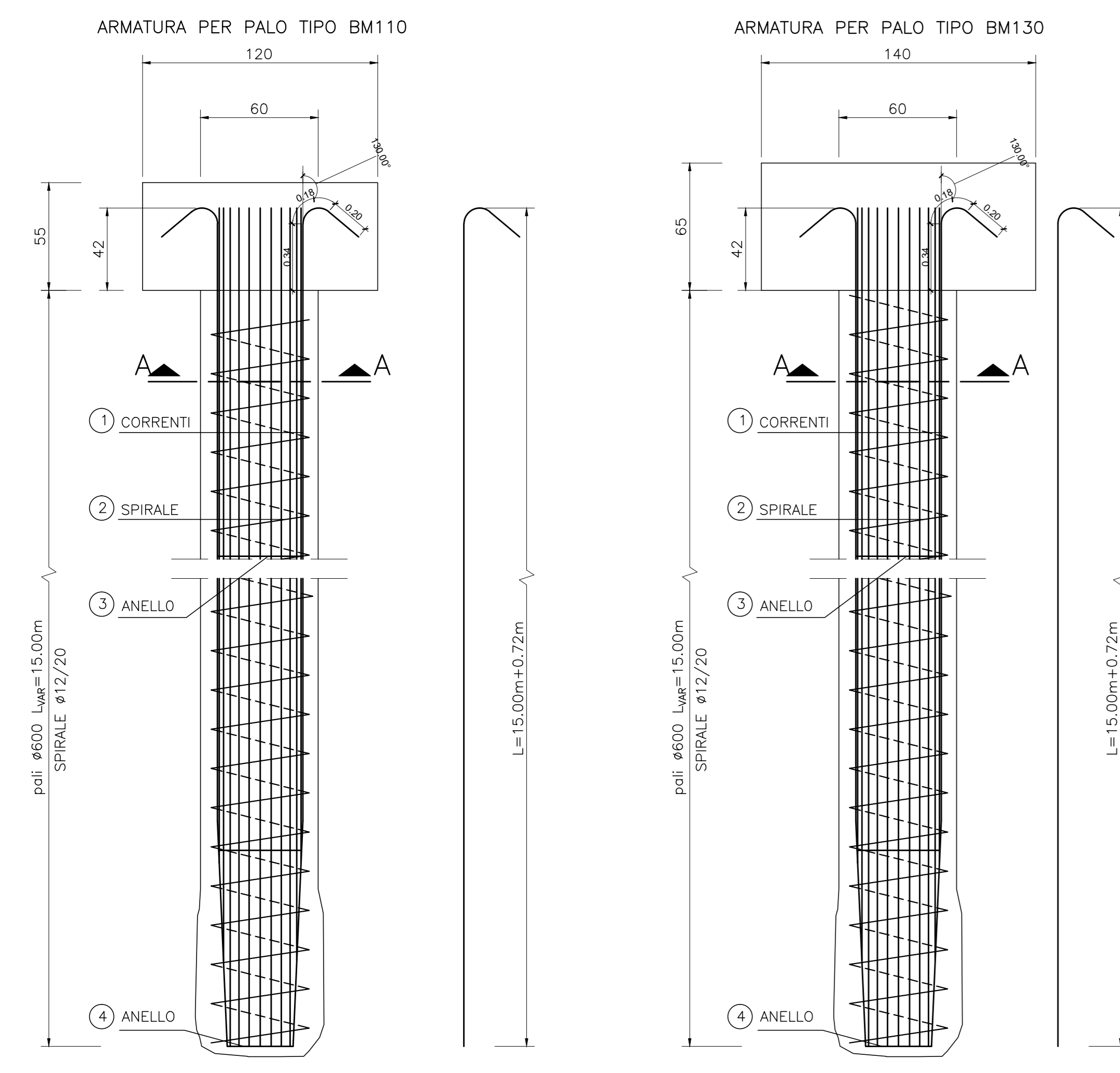
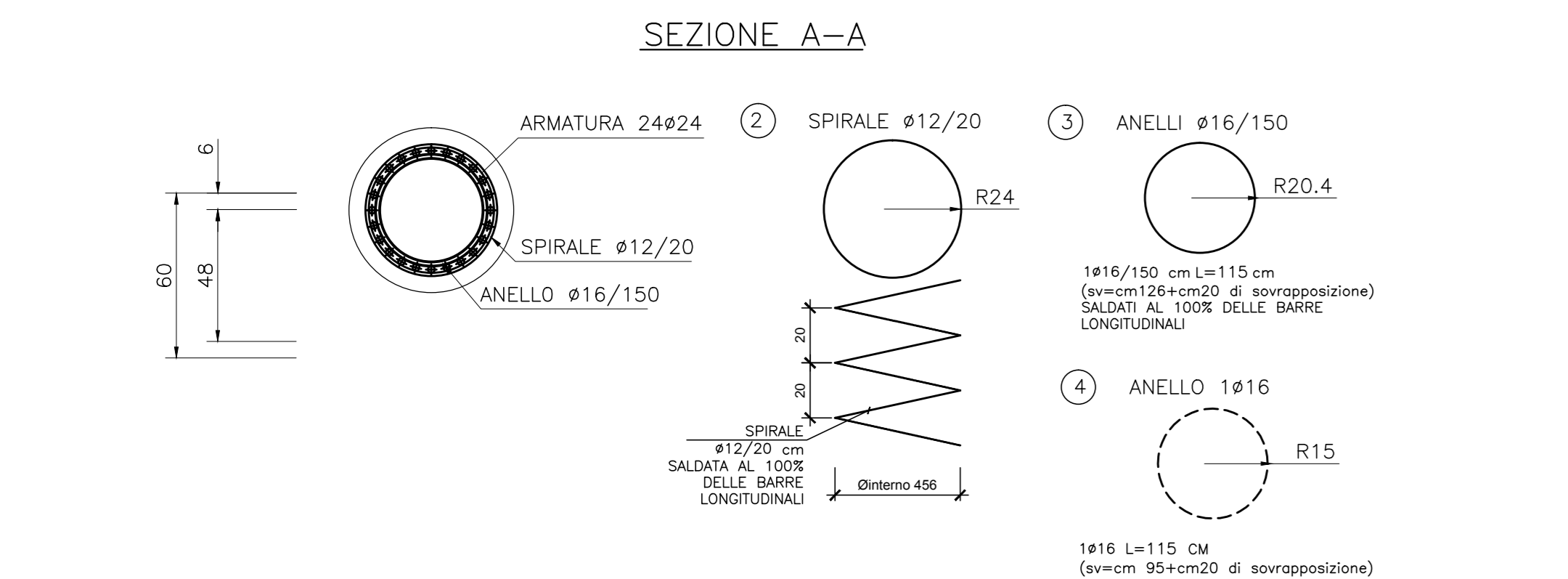
PARTICOLARE SEZIONE

Repp. 1:20



ARMATURA PALI Ø600

Repp. 1:20



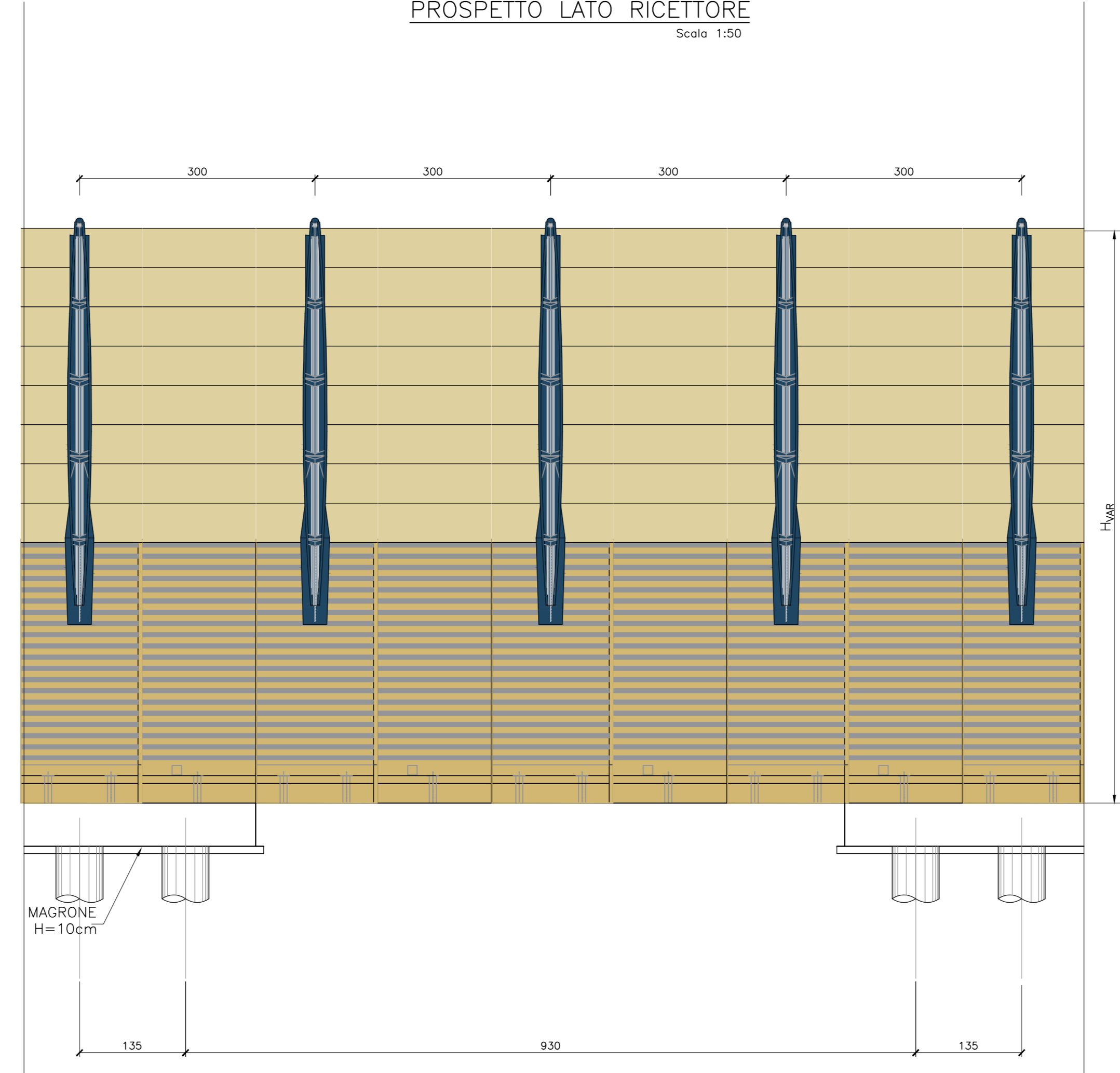
TIPOLOGIA BARRIERA	ALTEZZA BARRIERE ANTIRUMORE	RILEVATO/TRINCEA	PALO DI FONDAZIONE	TRAVE DI FONDAZIONE	MODULO DI BASE
H4	4.44 m DA PF 5.76 m	TRINCEA	Ø 600 L=11 m ARMATURA PALO: 16 FERRI DEL 20, STAFFE 12 PASSO 20.	1,20 m x 0,55 m ARMATURA TRAVE: 4 FERRI DEL 16 INF E 4 FERRI DEL 16 SUP E 1+1 FERRI DEL 16 LATERALI, STAFFE DEL 12 PASSO 20.	BM 110
H4	4.44 m DA PF 5.76 m	RILEVATO	Ø 600 L=13 m ARMATURA PALO: 16 FERRI DEL 20, STAFFE 12 PASSO 20.	1,20 m x 0,55 m ARMATURA TRAVE: 4 FERRI DEL 16 INF E 4 FERRI DEL 16 SUP E 1+1 FERRI DEL 16 LATERALI, STAFFE DEL 12 PASSO 20.	BM 110
H5	4.93 m DA PF 6.25 m	TRINCEA	Ø 600 L=11 m ARMATURA PALO: 16 FERRI DEL 20, STAFFE 12 PASSO 20.	1,20 m x 0,55 m ARMATURA TRAVE: 4 FERRI DEL 16 INF E 4 FERRI DEL 16 SUP E 1+1 FERRI DEL 16 LATERALI, STAFFE DEL 12 PASSO 20.	BM 110
H5	4.93 m DA PF 6.25 m	RILEVATO	Ø 600 L=13 m ARMATURA PALO: 16 FERRI DEL 20, STAFFE 12 PASSO 20.	1,20 m x 0,55 m ARMATURA TRAVE: 4 FERRI DEL 16 INF E 4 FERRI DEL 16 SUP E 1+1 FERRI DEL 16 LATERALI, STAFFE DEL 12 PASSO 20.	BM 110
H6	5.42 m DA PF 6.74 m	TRINCEA	Ø 600 L=11 m ARMATURA PALO: 16 FERRI DEL 20, STAFFE 12 PASSO 20.	1,20 m x 0,55 m ARMATURA TRAVE: 4 FERRI DEL 16 INF E 4 FERRI DEL 16 SUP E 1+1 FERRI DEL 16 LATERALI, STAFFE DEL 12 PASSO 20.	BM 110
H6	5.42 m DA PF 6.74 m	RILEVATO	Ø 600 L=13 m ARMATURA PALO: 16 FERRI DEL 20, STAFFE 12 PASSO 20.	1,20 m x 0,55 m ARMATURA TRAVE: 4 FERRI DEL 16 INF E 4 FERRI DEL 16 SUP E 1+1 FERRI DEL 16 LATERALI, STAFFE DEL 12 PASSO 20.	BM 110
H7	5.91 m DA PF 7.23 m	TRINCEA	Ø 600 L=11 m ARMATURA PALO: 16 FERRI DEL 20, STAFFE 12 PASSO 20.	1,20 m x 0,55 m ARMATURA TRAVE: 4 FERRI DEL 16 INF E 4 FERRI DEL 16 SUP E 1+1 FERRI DEL 16 LATERALI, STAFFE DEL 12 PASSO 20.	BM 110
H7	5.91 m DA PF 7.23 m	RILEVATO	Ø 600 L=13 m ARMATURA PALO: 16 FERRI DEL 20, STAFFE 12 PASSO 20.	1,20 m x 0,55 m ARMATURA TRAVE: 4 FERRI DEL 16 INF E 4 FERRI DEL 16 SUP E 1+1 FERRI DEL 16 LATERALI, STAFFE DEL 12 PASSO 20.	BM 110
H8	6.40 m DA PF 7.71 m	TRINCEA	Ø 600 L=13 m ARMATURA PALO: 20 FERRI DEL 24, STAFFE 12 PASSO 20.	1,40 m x 0,65 m ARMATURA TRAVE: 4 FERRI DEL 16 INF E 4 FERRI DEL 16 SUP E 1+1 FERRI DEL 16 LATERALI, STAFFE DEL 12 PASSO 20.	BM 130
H8	6.40 m DA PF 7.71 m	RILEVATO	Ø 600 L=15 m ARMATURA PALO: 20 FERRI DEL 24, STAFFE 12 PASSO 20.	1,40 m x 0,65 m ARMATURA TRAVE: 4 FERRI DEL 16 INF E 4 FERRI DEL 16 SUP E 1+1 FERRI DEL 16 LATERALI, STAFFE DEL 12 PASSO 20.	BM 130
H9	5.89 m DA PF 8.20 m	TRINCEA	Ø 600 L=13 m ARMATURA PALO: 20 FERRI DEL 24, STAFFE 12 PASSO 20.	1,40 m x 0,65 m ARMATURA TRAVE: 4 FERRI DEL 16 INF E 4 FERRI DEL 16 SUP E 1+1 FERRI DEL 16 LATERALI, STAFFE DEL 12 PASSO 20.	BM 130
H9	5.89 m DA PF 8.20 m	RILEVATO	Ø 600 L=15 m ARMATURA PALO: 20 FERRI DEL 24, STAFFE 12 PASSO 20.	1,40 m x 0,65 m ARMATURA TRAVE: 4 FERRI DEL 16 INF E 4 FERRI DEL 16 SUP E 1+1 FERRI DEL 16 LATERALI, STAFFE DEL 12 PASSO 20.	BM 130
H10	7.38 m DA PF 8.70 m	TRINCEA	Ø 600 L=13 m ARMATURA PALO: 20 FERRI DEL 24, STAFFE 12 PASSO 20.	1,40 m x 0,65 m ARMATURA TRAVE: 4 FERRI DEL 16 INF E 4 FERRI DEL 16 SUP E 1+1 FERRI DEL 16 LATERALI, STAFFE DEL 12 PASSO 20.	BM 130
H10	7.38 m DA PF 8.70 m	RILEVATO	Ø 600 L=15 m ARMATURA PALO: 20 FERRI DEL 24, STAFFE 12 PASSO 20.	1,40 m x 0,65 m ARMATURA TRAVE: 4 FERRI DEL 16 INF E 4 FERRI DEL 16 SUP E 1+1 FERRI DEL 16 LATERALI, STAFFE DEL 12 PASSO 20.	BM 130

SCAVALCO A

TIPOLOGICO FONDAZIONE SU PALI; TIPO BM 110 (BARRIERE H4-H7)

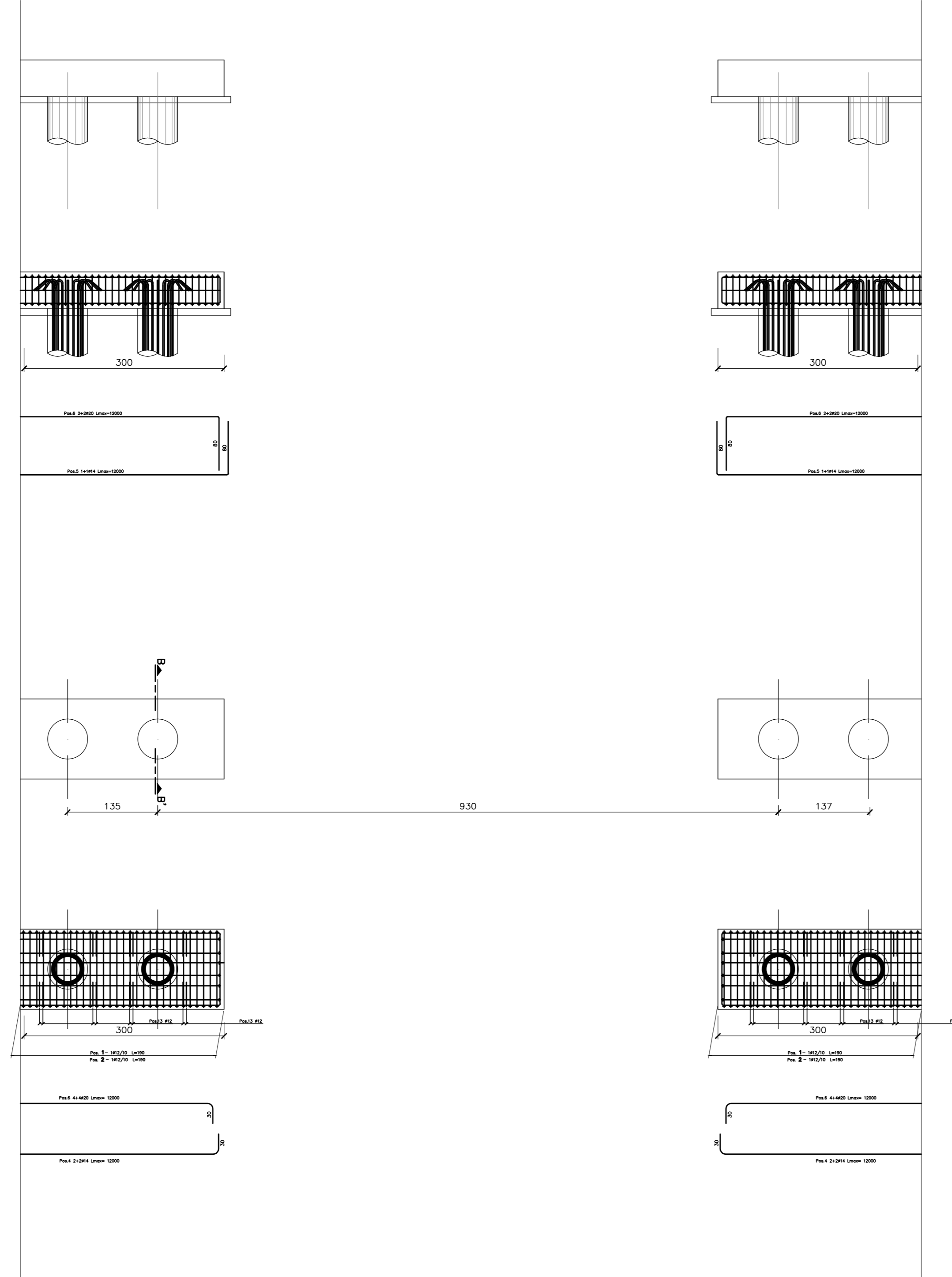
PROSPETTO LATO RICETTORE

Scala 1:50



CARPENTERIA ED ARMATURA CORDOLO IN CLS

Repp. 1:50

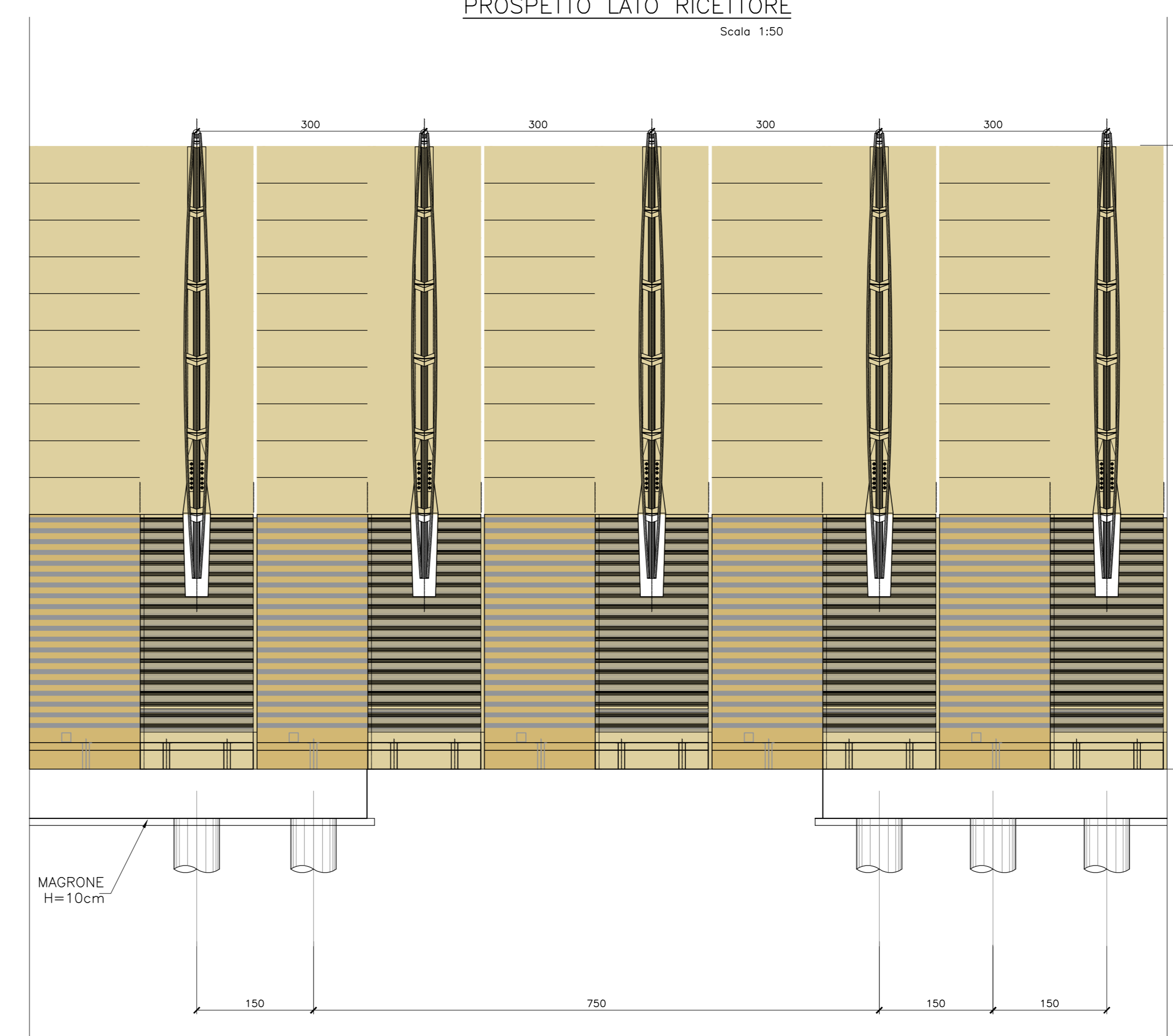


SCAVALCO B

TIPOLOGICO FONDAZIONE SU PALI; TIPO BM 130 (BARRIERE H8-H10)

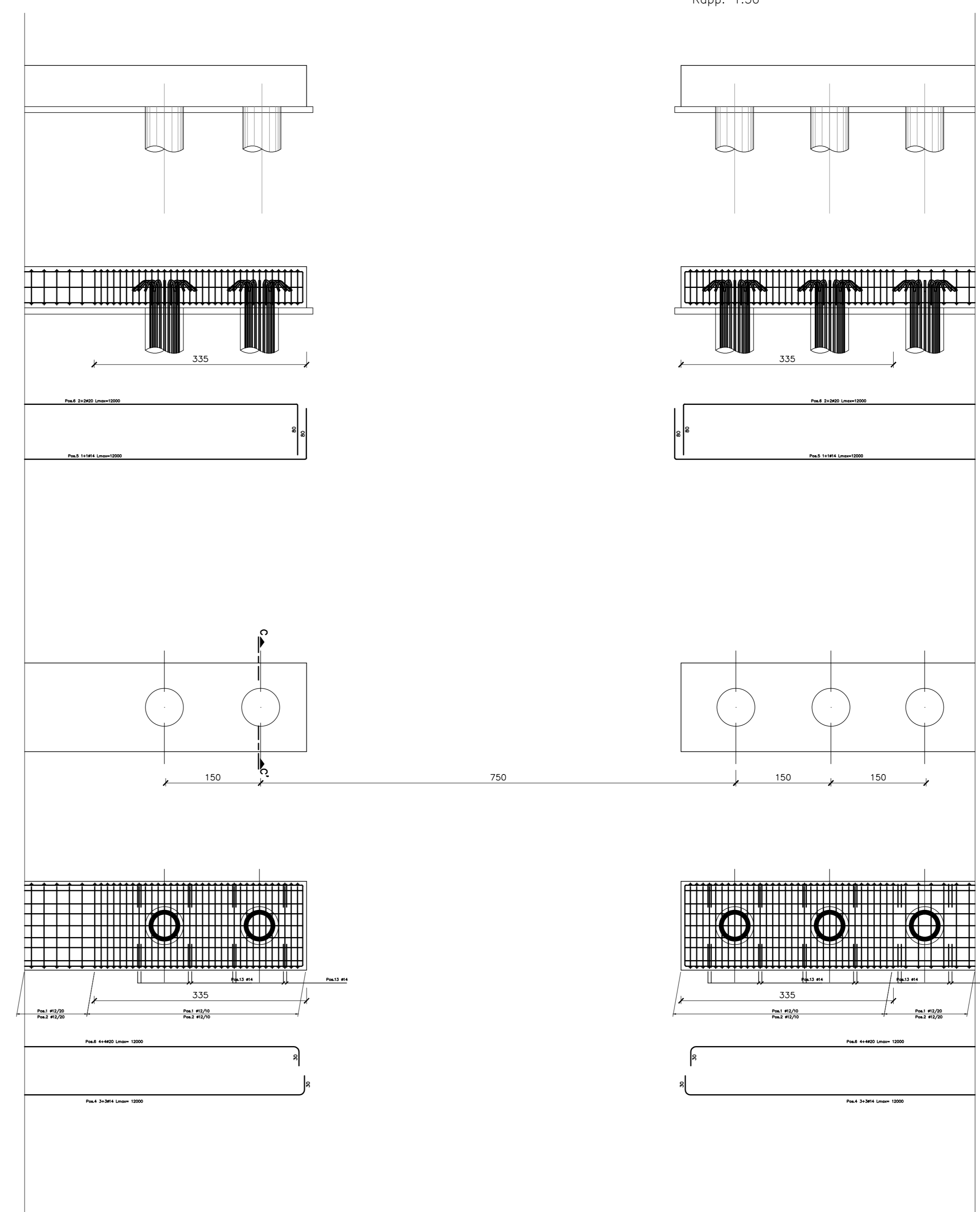
PROSPETTO LATO RICETTORE

Scala 1:50



CARPENTERIA ED ARMATURA CORDOLO IN CLS

Repp. 1:50



STRUTTURE IN CALCESTRUZZO

CALCESTRUZZO (manufatto prefabbricato).....f'ck = 45 MPa
 CALCESTRUZZO (fondazione).....f'ck = 35 MPa
 CALCESTRUZZO (Micropil; Stradaio esterno).....f'ck = 25 MPa
 CALCESTRUZZO (Magrone).....f'ck = 15 MPa

Capacità fondazione 6 cm, superficie elevazione 3,5 cm, sovrapposizione s = 40a
 Prevedere spalle di collegamento dei ferri spuntati nei punti di curvatura
 ACCIÒ S275R (Es F430 B) UNI EN 10025/50 per armature pass.

Legenda misure:

STRUTTURE IN ACCIAIO

- ACCIÒ per montanti metallici, piastre e viti/gioielli saldati.....Tipo S275R503 UNI EN 10025/50
 - ACCIÒ per montanti metallici, piastre e viti/gioielli non saldati.....Tipo S275R503 UNI EN 10025
 - ACCIÒ per acciò a caldo (UNI EN 10083) temperato e rinverdito HRB 32 43 conforme per la caratteristiche dimensionali alla S20 7089

NOTE:

- Tutti i dati devono essere associati come indicato nel Prospetto Specifico
 - In tutti i casi i dati devono essere associati come indicato nel Prospetto Specifico
 - Tutti i dati devono essere associati come indicato nel Prospetto Specifico

STRUTTURE IN ACCIAIO

- Acciò a caldo temperato e rinverdito HRB 32 43 conforme per la caratteristiche dimensionali alla S20 7089
 - Acciò a caldo temperato e rinverdito HRB 32 43 conforme per la caratteristiche dimensionali alla S20 7089
 - Acciò a caldo temperato e rinverdito HRB 32 43 conforme per la caratteristiche dimensionali alla S20 7089

NOTE:

- Tutti i dati devono essere associati come indicato nel Prospetto Specifico
 - In tutti i casi i dati devono essere associati come indicato nel Prospetto Specifico
 - Tutti i dati devono essere associati come indicato nel Prospetto Specifico

STRUTTURE IN ACCIAIO

- Acciò a caldo temperato e rinverdito HRB 32 43 conforme per la caratteristiche dimensionali alla S20 7089
 - Acciò a caldo temperato e rinverdito HRB 32 43 conforme per la caratteristiche dimensionali alla S20 7089
 - Acciò a caldo temperato e rinverdito HRB 32 43 conforme per la caratteristiche dimensionali alla S20 7089

NOTE:

- Tutti i dati devono essere associati come indicato nel Prospetto Specifico
 - In tutti i casi i dati devono essere associati come indicato nel Prospetto Specifico
 - Tutti i dati devono essere associati come indicato nel Prospetto Specifico

STRUTTURE IN ACCIAIO

- Acciò a caldo temperato e rinverdito HRB 32 43 conforme per la caratteristiche dimensionali alla S20 7089
 - Acciò a caldo temperato e rinverdito HRB 32 43 conforme per la caratteristiche dimensionali alla S20 7089
 - Acciò a caldo temperato e rinverdito HRB 32 43 conforme per la caratteristiche dimensionali alla S20 7089

NOTE:

- Tutti i dati devono essere associati come indicato nel Prospetto Specifico
 - In tutti i casi i dati devono essere associati come indicato nel Prospetto Specifico
 - Tutti i dati devono essere associati come indicato nel Prospetto Specifico

STRUTTURE IN ACCIAIO

- Acciò a caldo temperato e rinverdito HRB 32 43 conforme per la caratteristiche dimensionali alla S20 7089
 - Acciò a caldo temperato e rinverdito HRB 32 43 conforme per la caratteristiche dimensionali alla S20 7089
 - Acciò a caldo temperato e rinverdito HRB 32 43 conforme per la caratteristiche dimensionali alla S20 7089

NOTE:

- Tutti i dati devono essere associati come indicato nel Prospetto Specifico
 - In tutti i casi i dati devono essere associati come indicato nel Prospetto Specifico
 - Tutti i dati devono essere associati come indicato nel Prospetto Specifico

STRUTTURE IN ACCIAIO

- Acciò a caldo temperato e rinverdito HRB 32 43 conforme per la caratteristiche dimensionali alla S20 7089
 - Acciò a caldo temperato e rinverdito HRB 32 43 conforme per la caratteristiche dimensionali alla S20 7089
 - Acciò a caldo temperato e rinverdito HRB 32 43 conforme per la caratteristiche dimensionali alla S20 7089

NOTE:

- Tutti i dati devono essere associati come indicato nel Prospetto Specifico
 - In tutti i casi i dati devono essere associati come indicato nel Prospetto Specifico
 - Tutti i dati devono essere associati come indicato nel Prospetto Specifico

COMMITTENTE:

DIRIZIONE LAVORI:

APPALTATORE:

PROGETTAZIONE:

PROGETTISTA:

DIRETTORE DELLA PROIEZIONE:

PROGETTO ESECUTIVO

ITINERARIO NAPOLI-BARI
RADDOPPIO TRATTA CANCELLO-BENEVENTO
1° LOTTO FUNZIONALE CANCELLO-FRASSO TELESINO E VARIANTE ALLA LINEA ROMA-NAPOLI VIA CASSINO NEL COMUNE MADDALONI

BARRIERE ANTIRUMORE
F001 - Trave di scavalco

APPALTATORE:

SCALA:

COMMESSA:

LOTTO:

FASE:

ENTE:

TIPO DOC.:

OPERA/DISCIPLINA:

PROGR.:

REV.:

Rev.:

Descrizione:

Redatto:

Data:

Verificato:

Data:

Approvato:

Data:

Autoreizzato Data:

File: IFIN.0.1.E.ZZ.BZ.OC.00.0.0.031.A.dwg

n. Elab.: