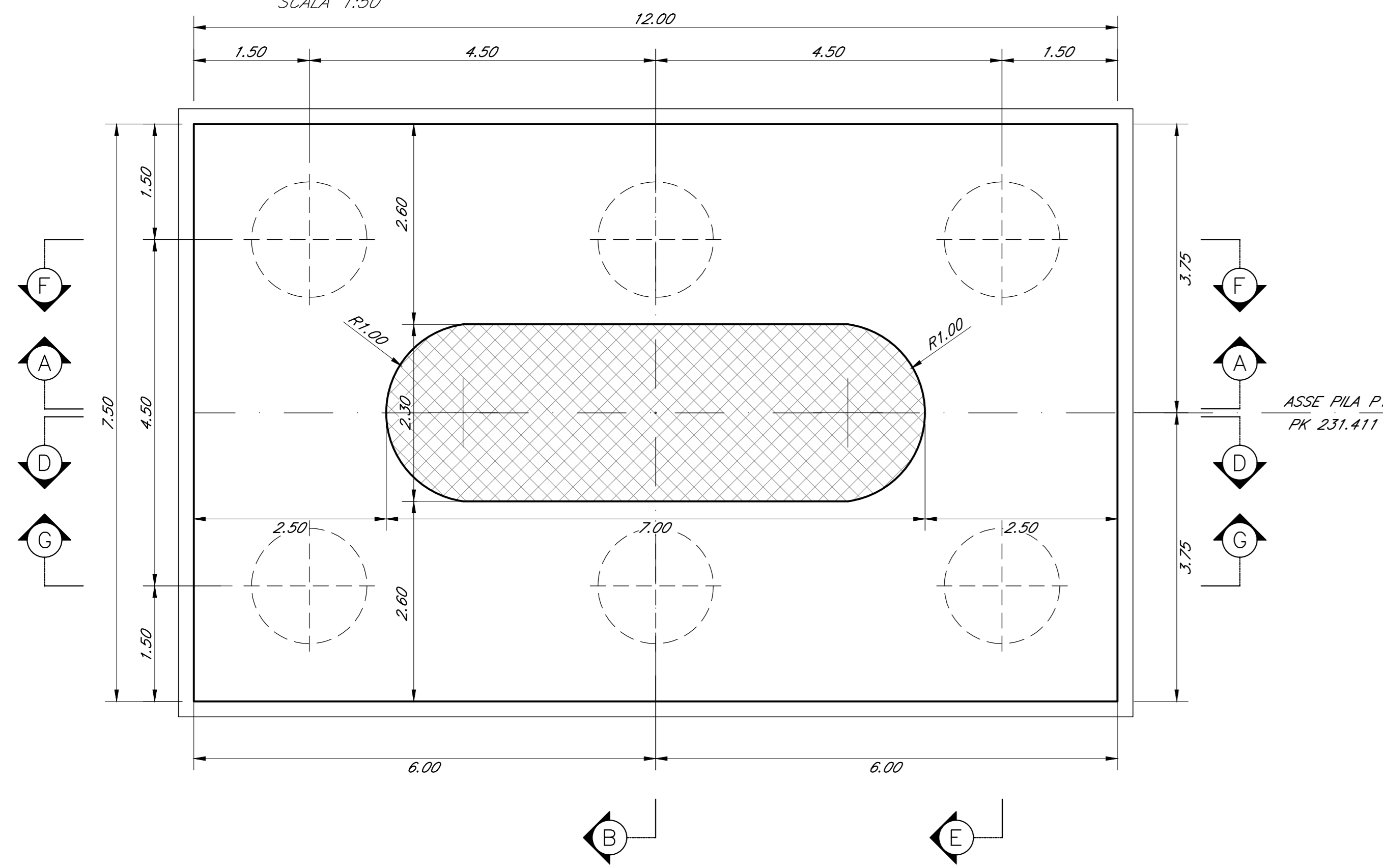
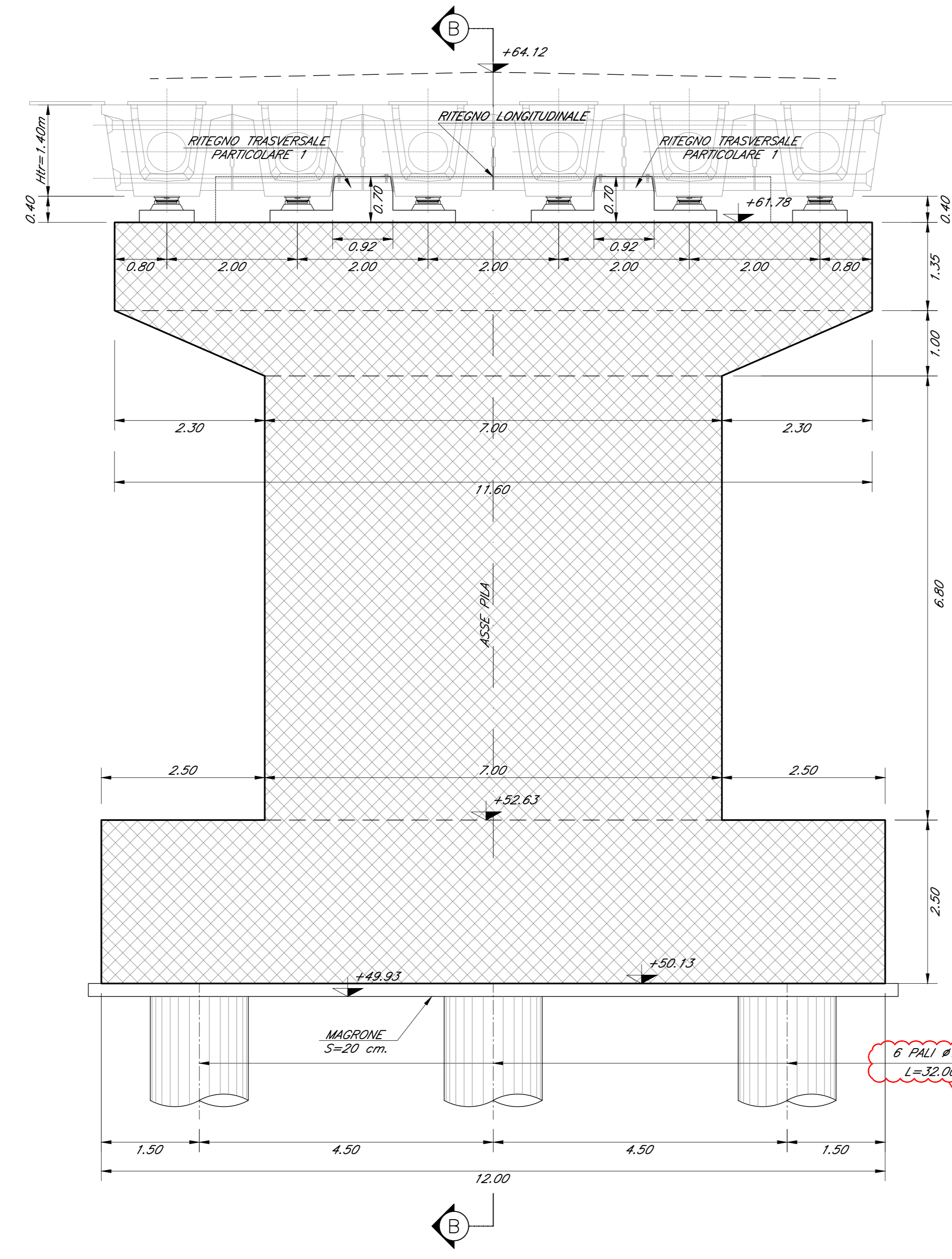


CARPENTERIA PILA P1

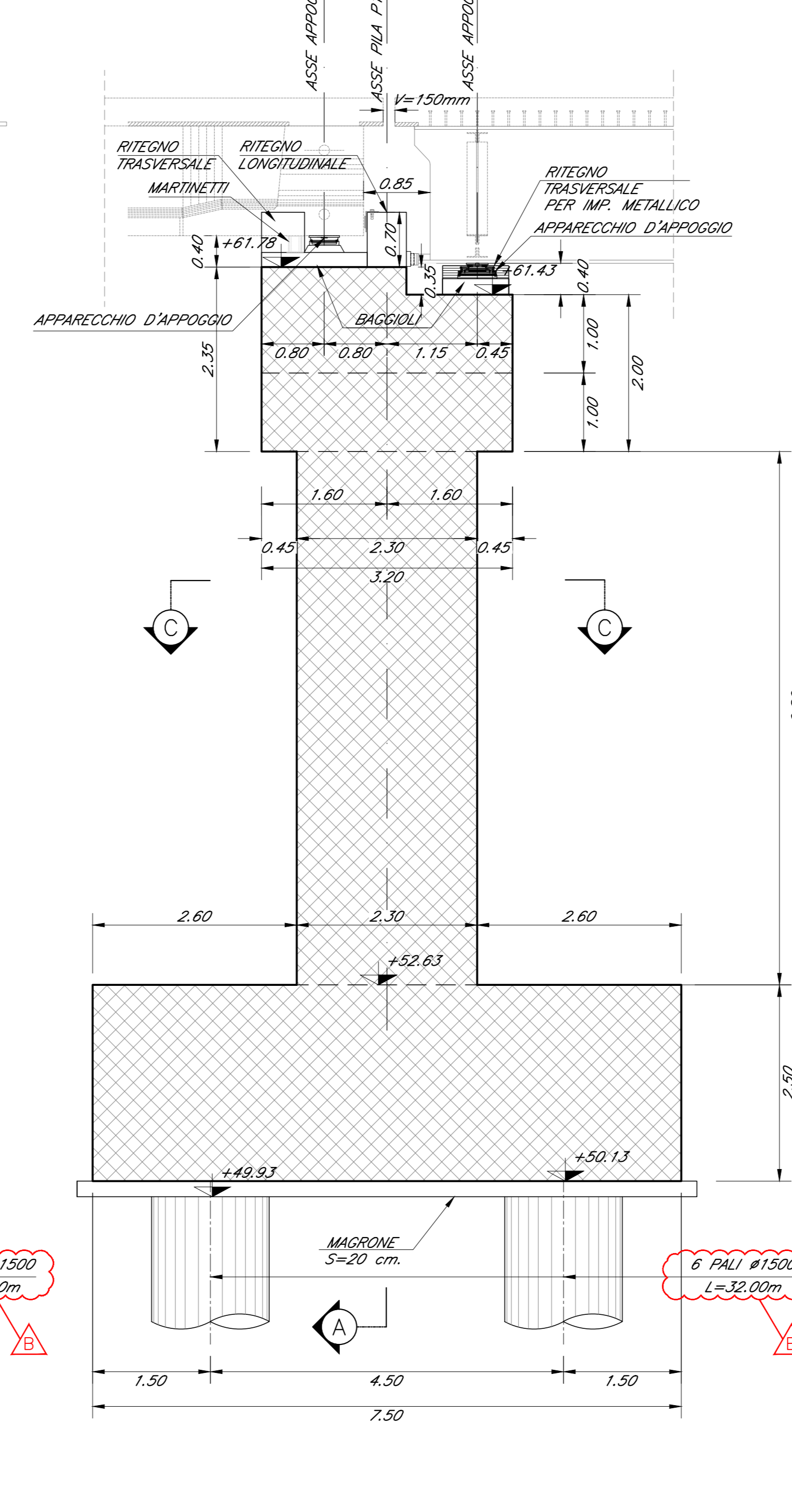
SEZIONE C-C
SCALA 1:50



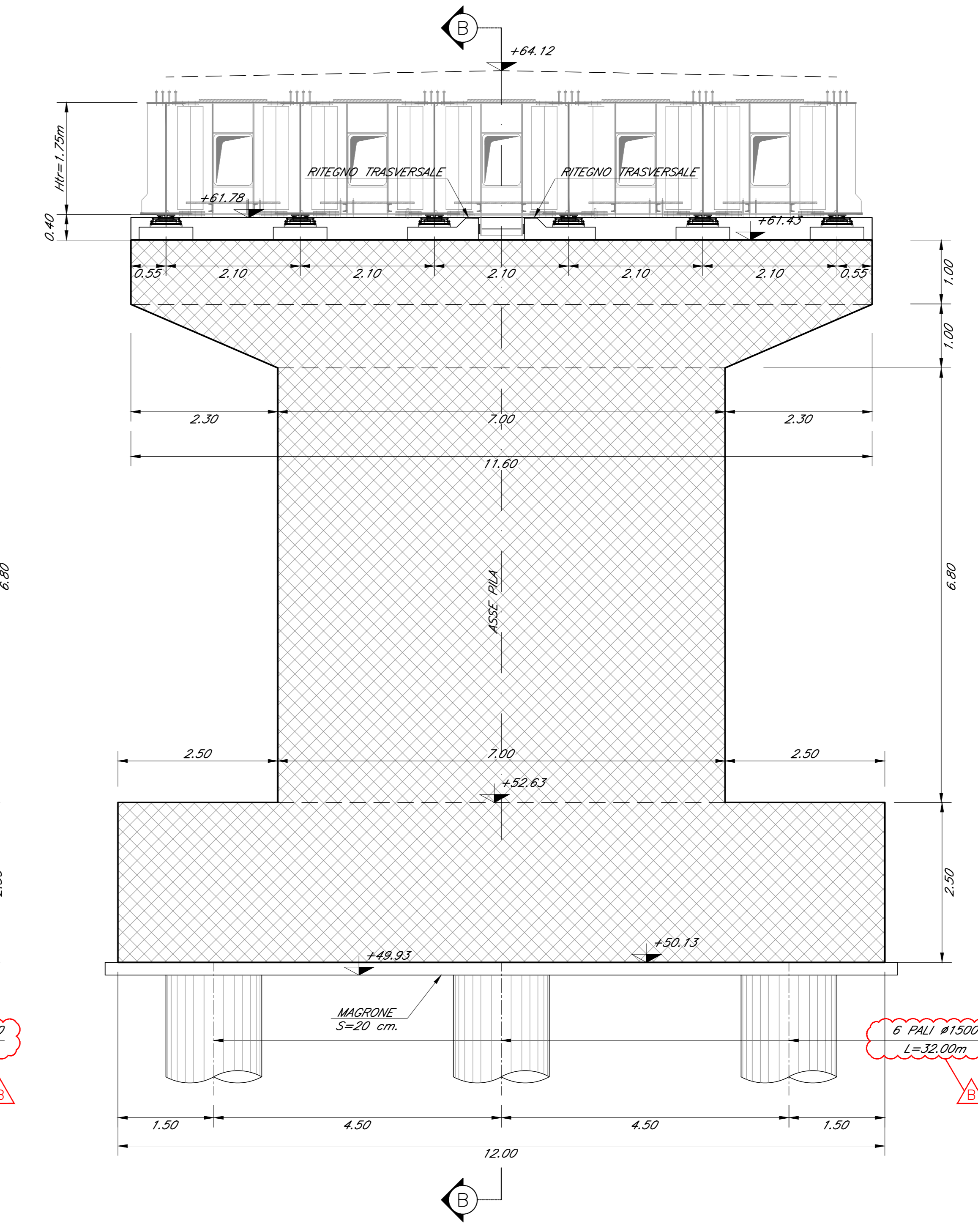
SEZIONE A-A
SCALA 1:50



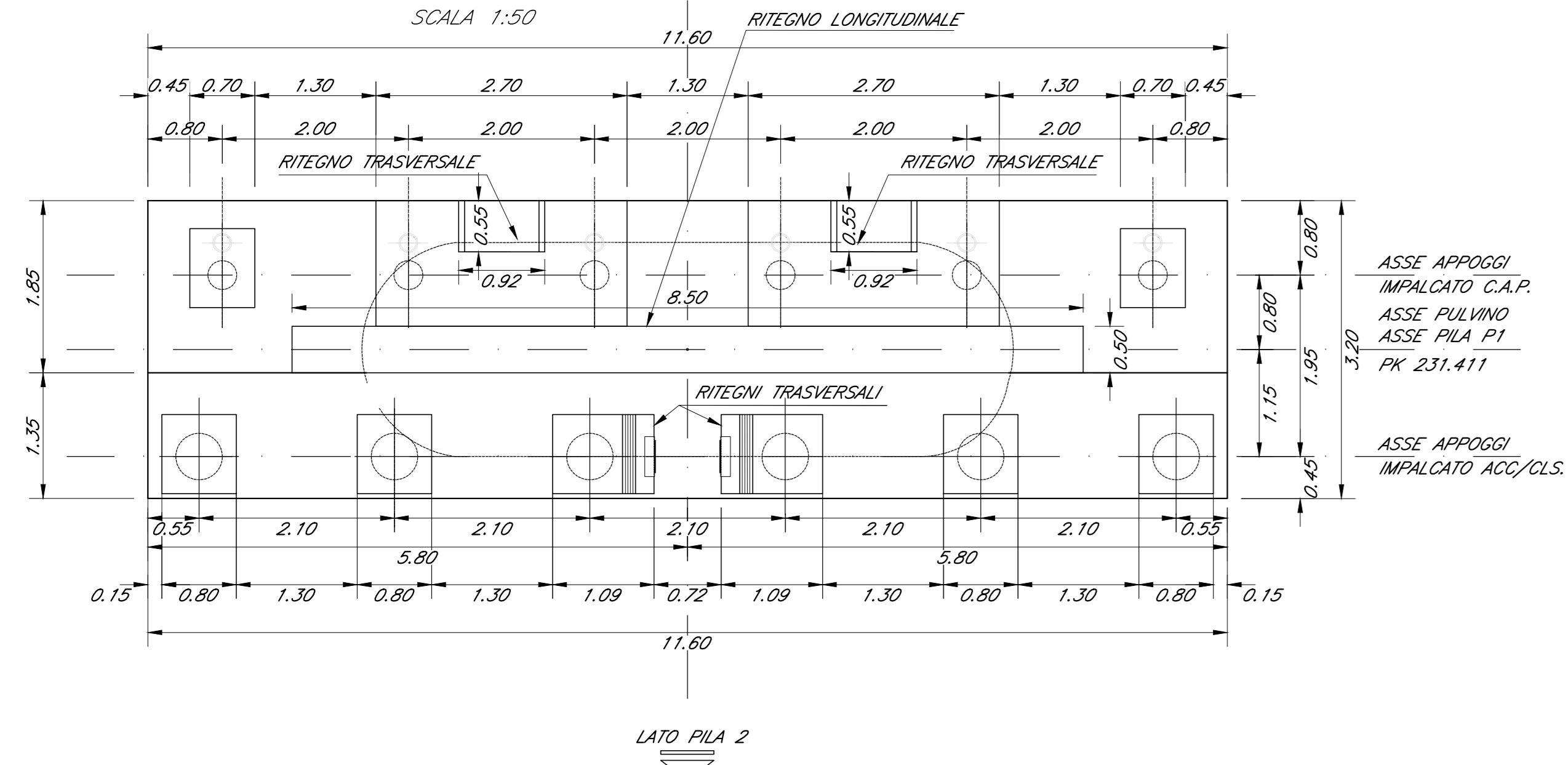
SEZIONE B-B
SCALA 1:50



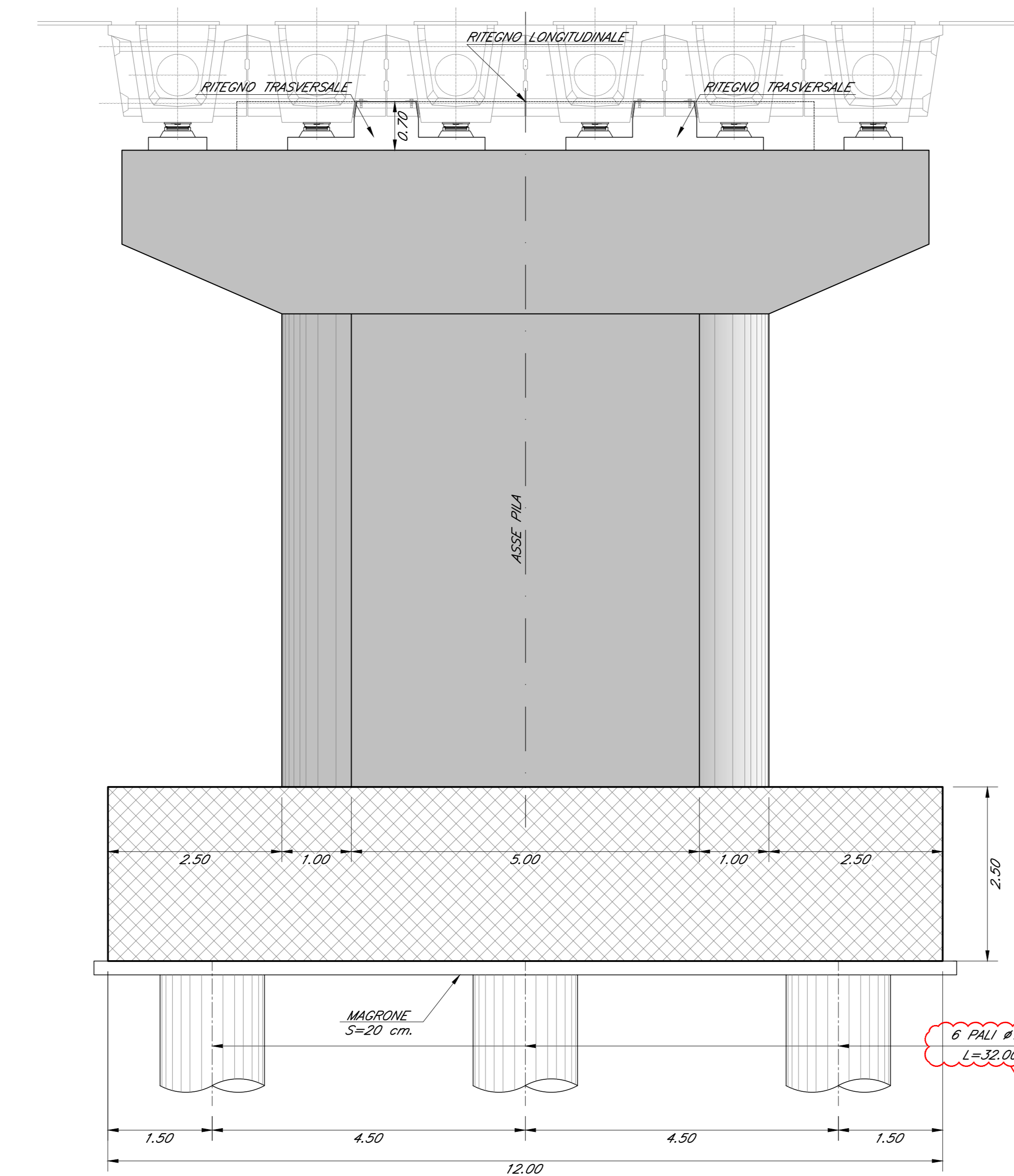
SEZIONE D-D
SCALA 1:50



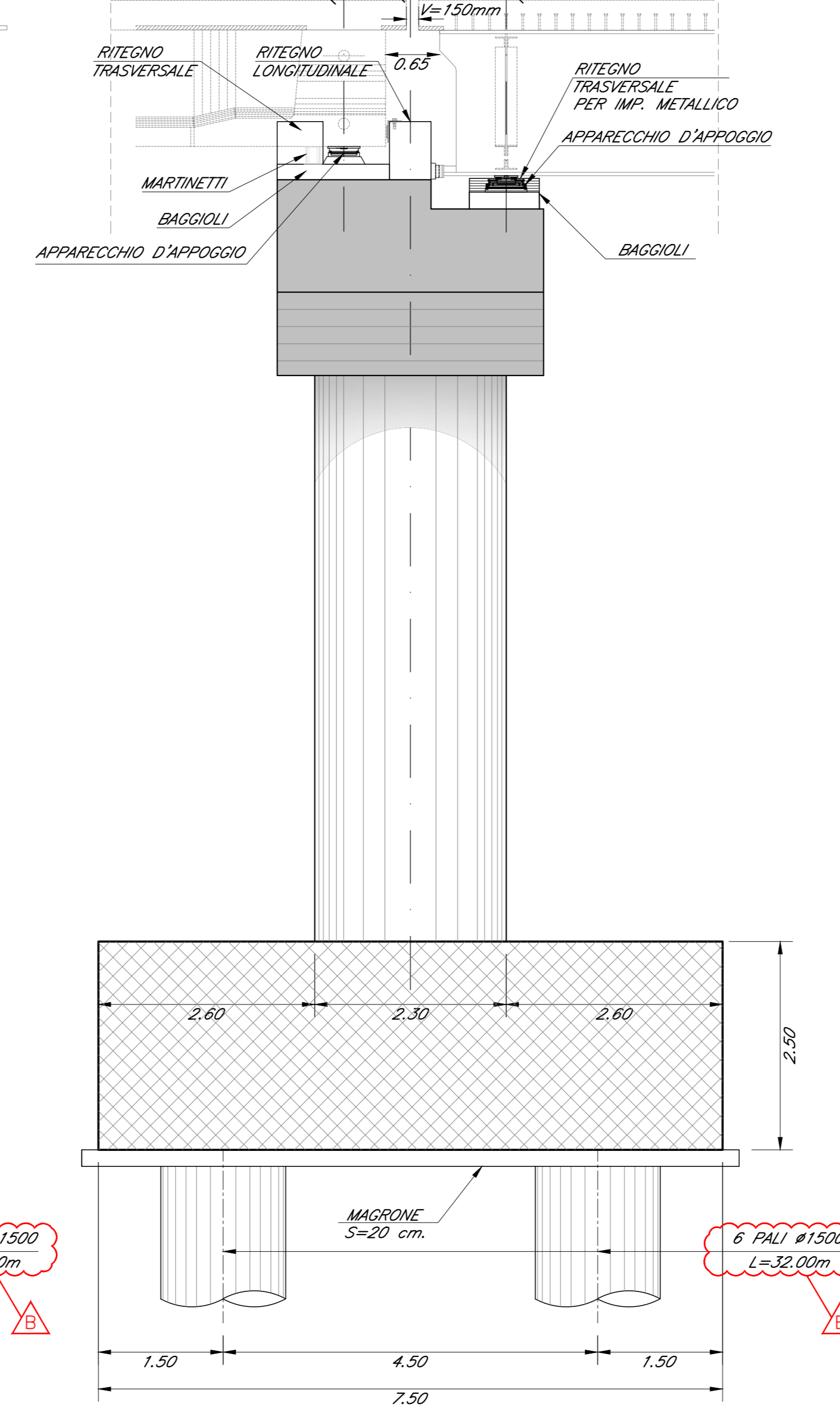
PIANTA PULVINO
SCALA 1:50



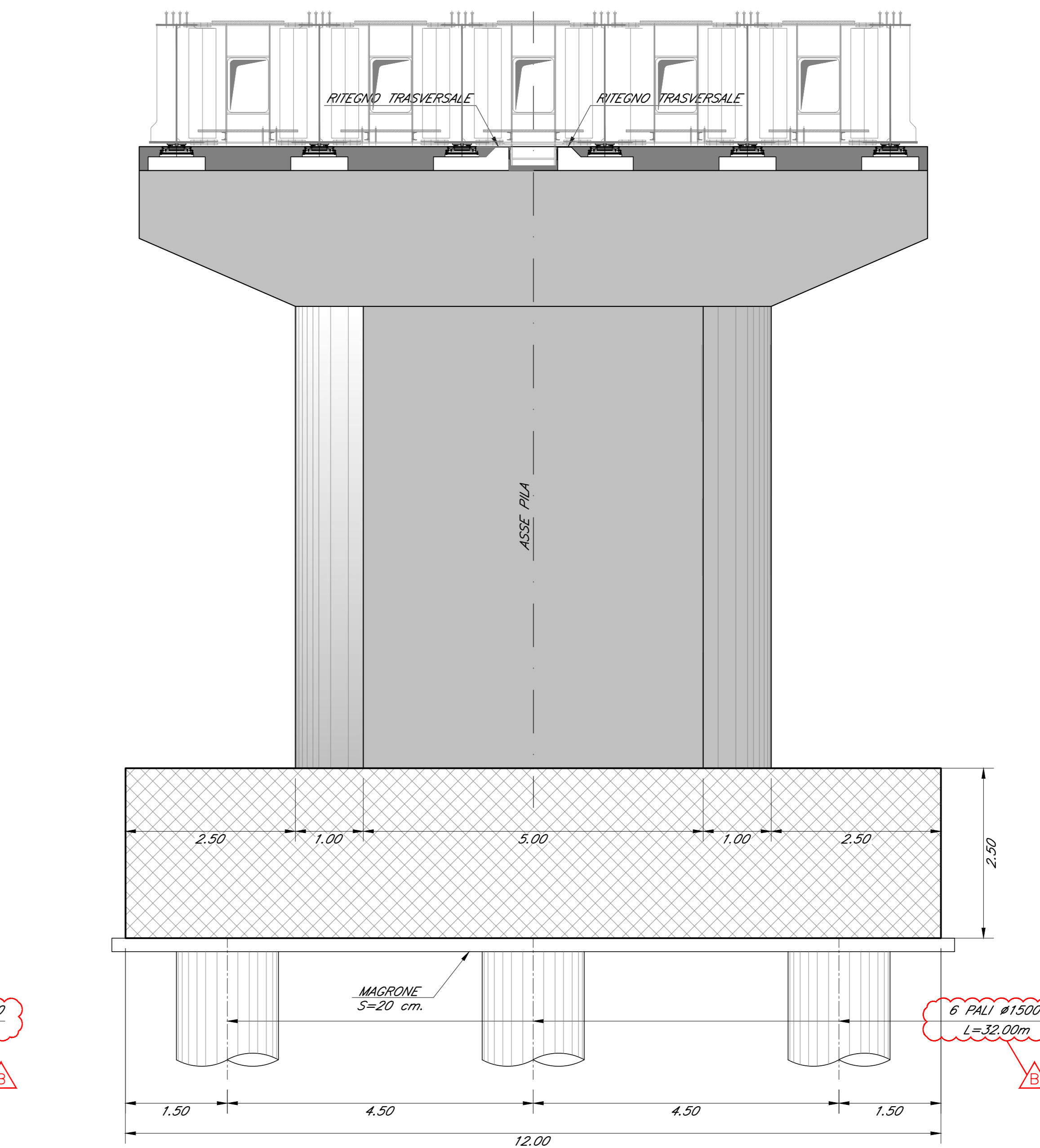
SEZIONE F-F
SCALA 1:50



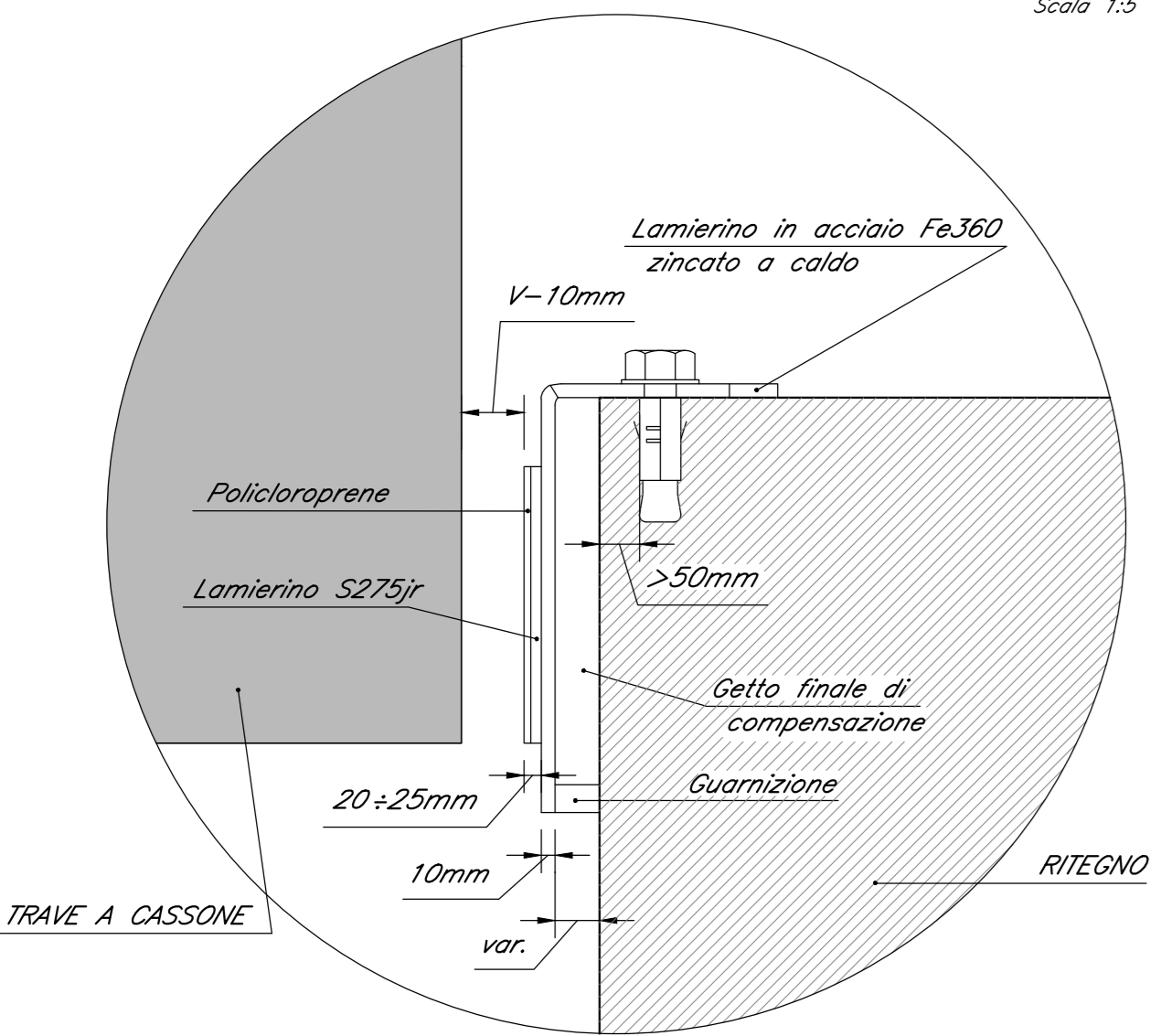
SEZIONE E-E
SCALA 1:50



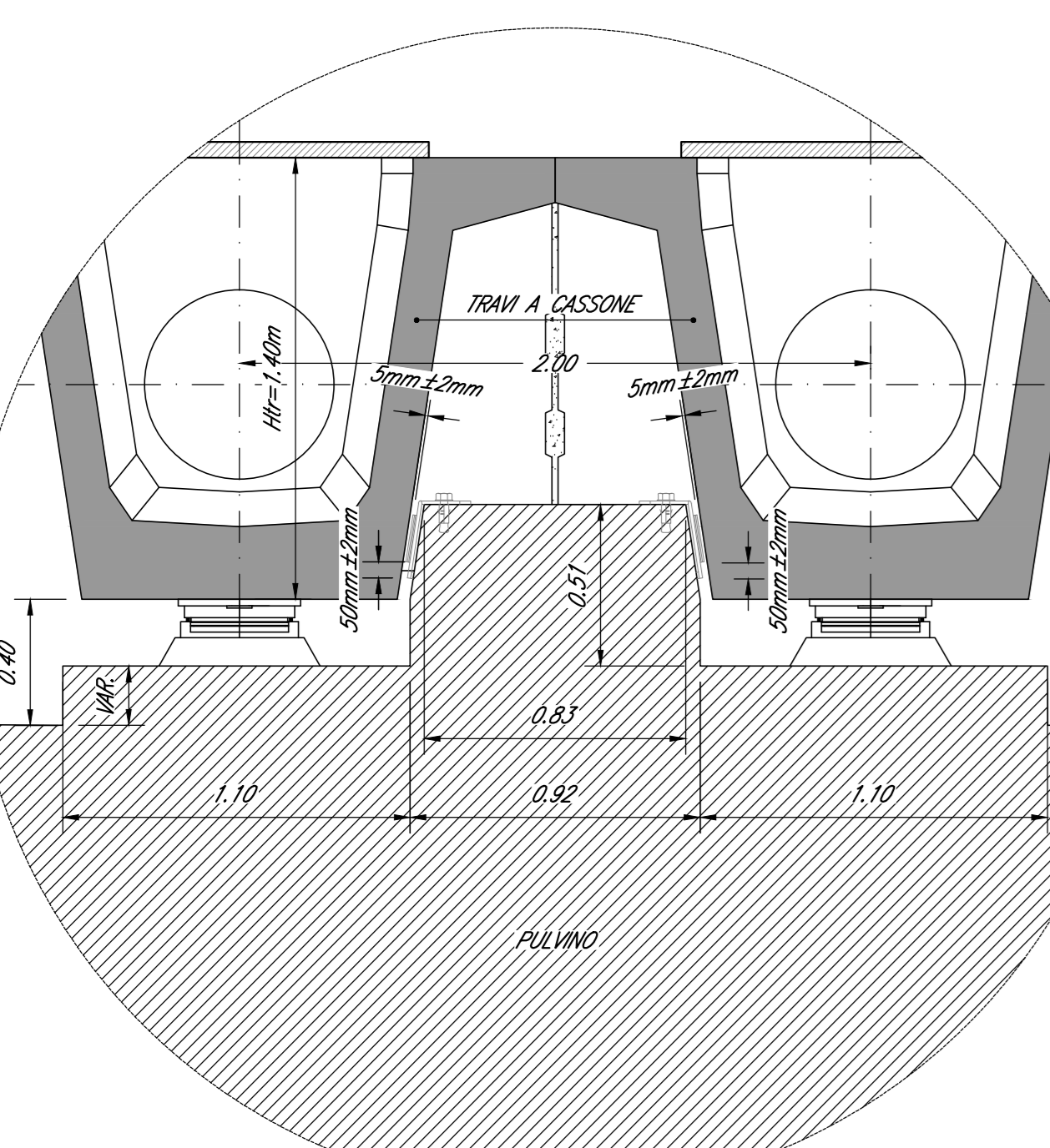
SEZIONE G-G
SCALA 1:50



DETTAGLIO BATTUTA RITEGNI SISMICI
Scala 1:3



PARTICOLARE "1"



ELABORATI DI RIFERIMENTO

DESCRIZIONE	CODICE
Planimetria ante e post operam	IFIN.0.1.E.ZZ.P7.IV.02.0.0.001
Pianta fondazioni, scavi e sezione longitudinale	IFIN.0.1.E.ZZ.P9.IV.02.0.0.001
Pianta impalcato, travi, sezioni e prospetto	IFIN.0.1.E.ZZ.PZ.IV.02.0.0.001
Impalcato a struttura mista occ.-cls L=35m (Lc=32.70m)	IFIN.0.1.E.ZZ.BB.IV.02.0.7.001
- Pianta	
Impalcato a struttura mista occ.-cls L=35m (Lc=32.70m)	IFIN.0.1.E.ZZ.BZ.IV.02.0.7.003
- Sezioni e dettagli	
Impalcato a struttura mista occ.-cls L=35m (Lc=32.70m)	IFIN.0.1.E.ZZ.BZ.IV.02.0.7.001
- Pianta predalle e carpenteria soletta	
Impalcato in c.a.p. L=25m (Lc=23.40m) - Pianta e sezioni	IFIN.0.1.E.ZZ.BB.IV.02.0.7.002
Impalcato in c.a.p. L=25m (Lc=23.40m) - Pianta predalle e carpenteria soletta	IFIN.0.1.E.ZZ.BZ.IV.02.0.7.002
Pila - Carpenteria: elevazione e fondazione	IFIN.0.1.E.ZZ.BB.IV.02.0.5.001
Pila 2 - Carpenteria: elevazione e fondazione	IFIN.0.1.E.ZZ.BB.IV.02.0.5.002
Spalla A - Carpenteria: elevazione e fondazione	IFIN.0.1.E.ZZ.BB.IV.02.0.4.001
Spalla B - Carpenteria: elevazione e fondazione	IFIN.0.1.E.ZZ.BB.IV.02.0.4.002
Schema appoggi, apparecchi di appoggio e giunti per impalcato in c.a.p.	IFIN.0.1.E.ZZ.BZ.IV.02.0.0.001
Schema appoggi, apparecchi di appoggio e giunti per impalcato in occ-cls	IFIN.0.1.E.ZZ.BZ.IV.02.0.0.002
Dettagli costruttivi opere di finitura	IFIN.0.1.E.ZZ.BZ.IV.02.0.0.003
Fasi realizzative	IFIN.0.1.E.ZZ.P7.IV.02.0.0.002

CARATTERISTICHE DEI MATERIALI

Per la tabella materiali e note generali fare riferimento al documento "IFIN.0.1.E.ZZ.IT.00.00.0.001A - Tabella Materiali e Note generali".

NOTE GENERALI

COMMITTENTE: **RFI** (Rete Ferroviaria Italiana) - Gruppo Ferrovie dello Stato Italiane

DIREZIONE LAVORI: **ITALFERR** (Gruppo Ferrovie dello Stato Italiane)

APPALTATORE: **CONSORZIO CFT** (Consorzio CFT)

PROGETTISTE: **PIZZAROTTI** (Pizzarotti), **Sinagma** (Sinagma), **INTERTRA** (Intertra)

DIRETTORE DELLA PROGETTAZIONE: **Ing. GAETANO USA**

PROGETTO ESECUTIVO

ITINERARIO NAPOLI-BARI RADDOPPIO TRATTA CANCELLO-BENEVENTO 1° LOTTO FUNZIONALE CANCELLO-FRASSO TELESINO E VARIANTE ALLA LINEA ROMA-NAPOLI VIA CASSINO NEL COMUNE MADDALONI CAVALCAFERROVIA al km 2+114 - S.S. n°7 Via Apulia

Pila 1 - Carpenteria: elevazione e fondazione

APPALTATORE	CONSORZIO CFT	SCALA:	1:50
DIRETTORE DELLA PROGETTAZIONE	Ing. GAETANO USA		

Rev.	Descrizione	Realizzato	Data	Verificato	Data	Approvato	Data	Autore/Rev. Data
A	Emessa	L. Cassinini	11/01/2016	A. Tagliari	11/01/2016	P. Neri	11/01/2016	G. Usui
B	Rev. tecniche RF 01916	L. Cassinini	20/09/2016	A. Tagliari	20/09/2016	P. Neri	20/09/2016	

File: IFIN.0.1.E.ZZ.BB.IV.02.0.5.001.B.dwg