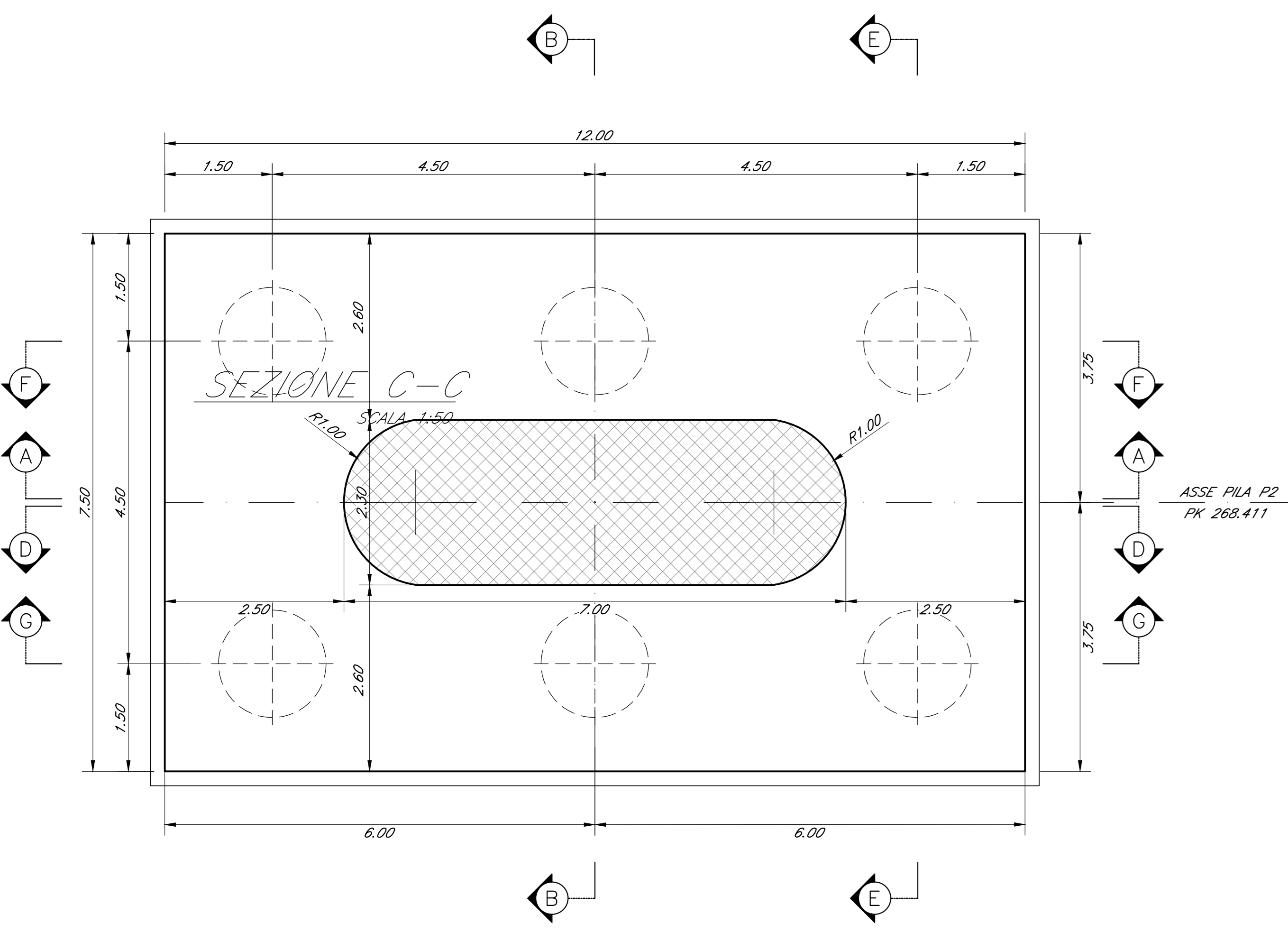
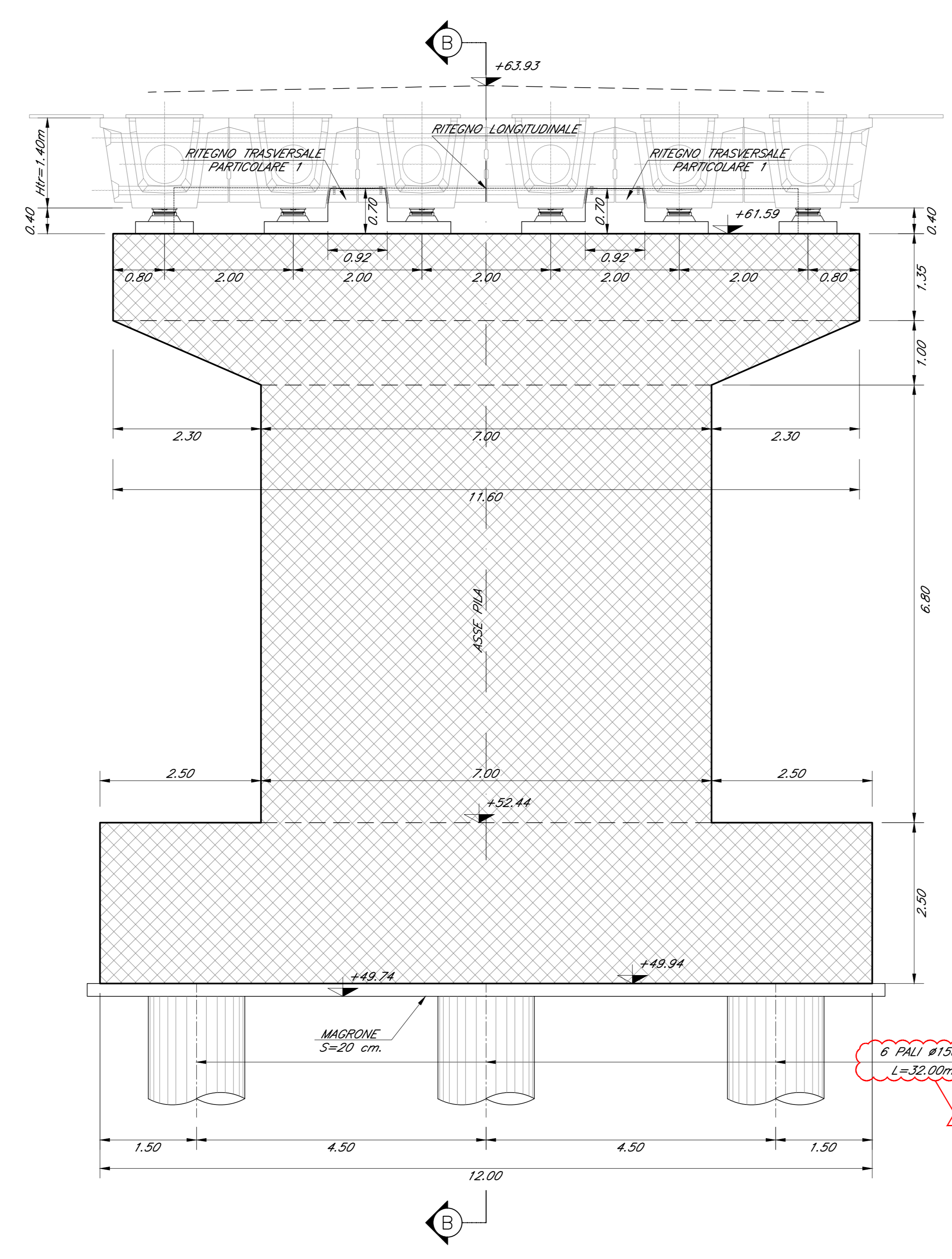


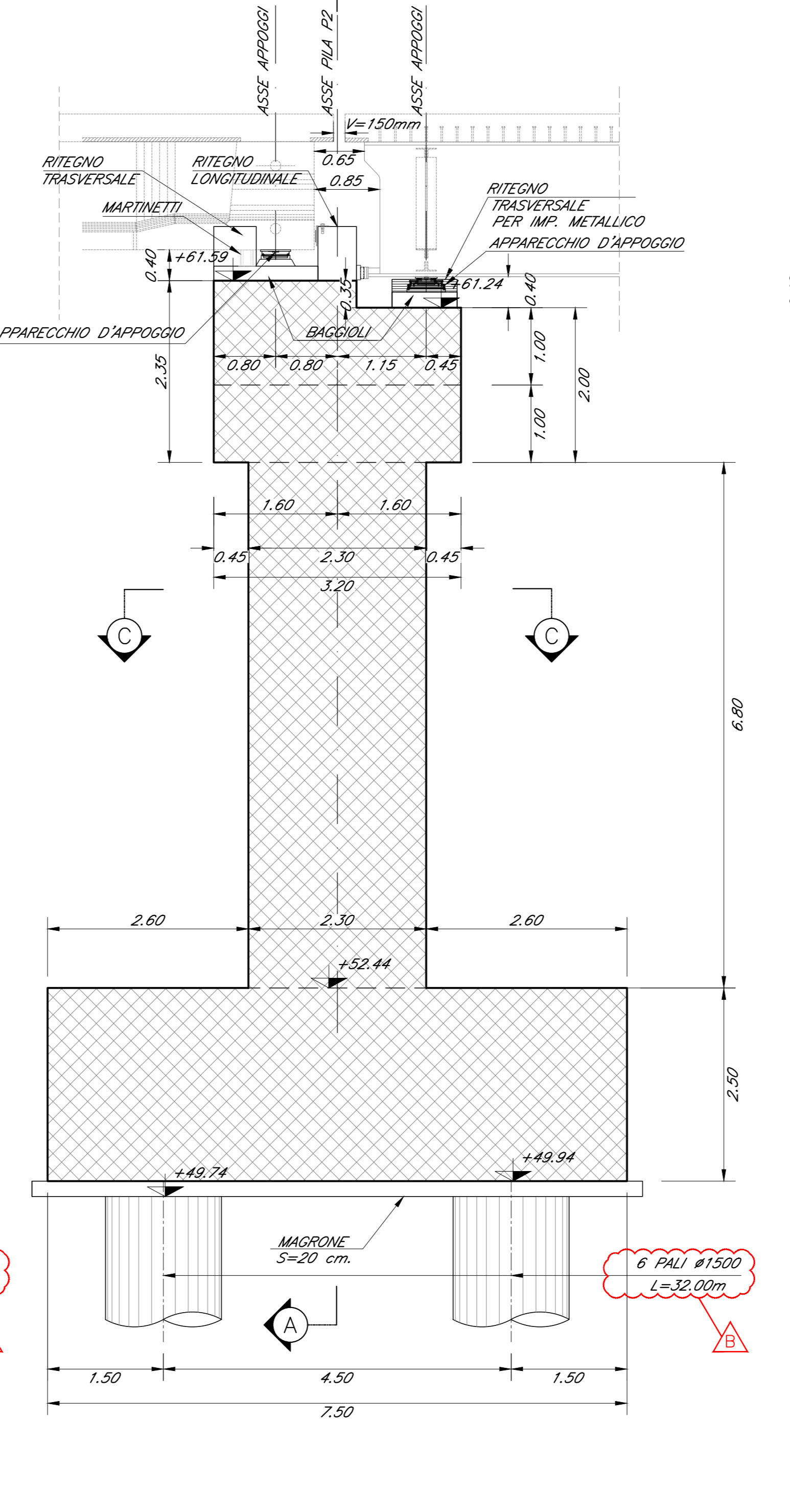
CARPENTERIA PILA P2



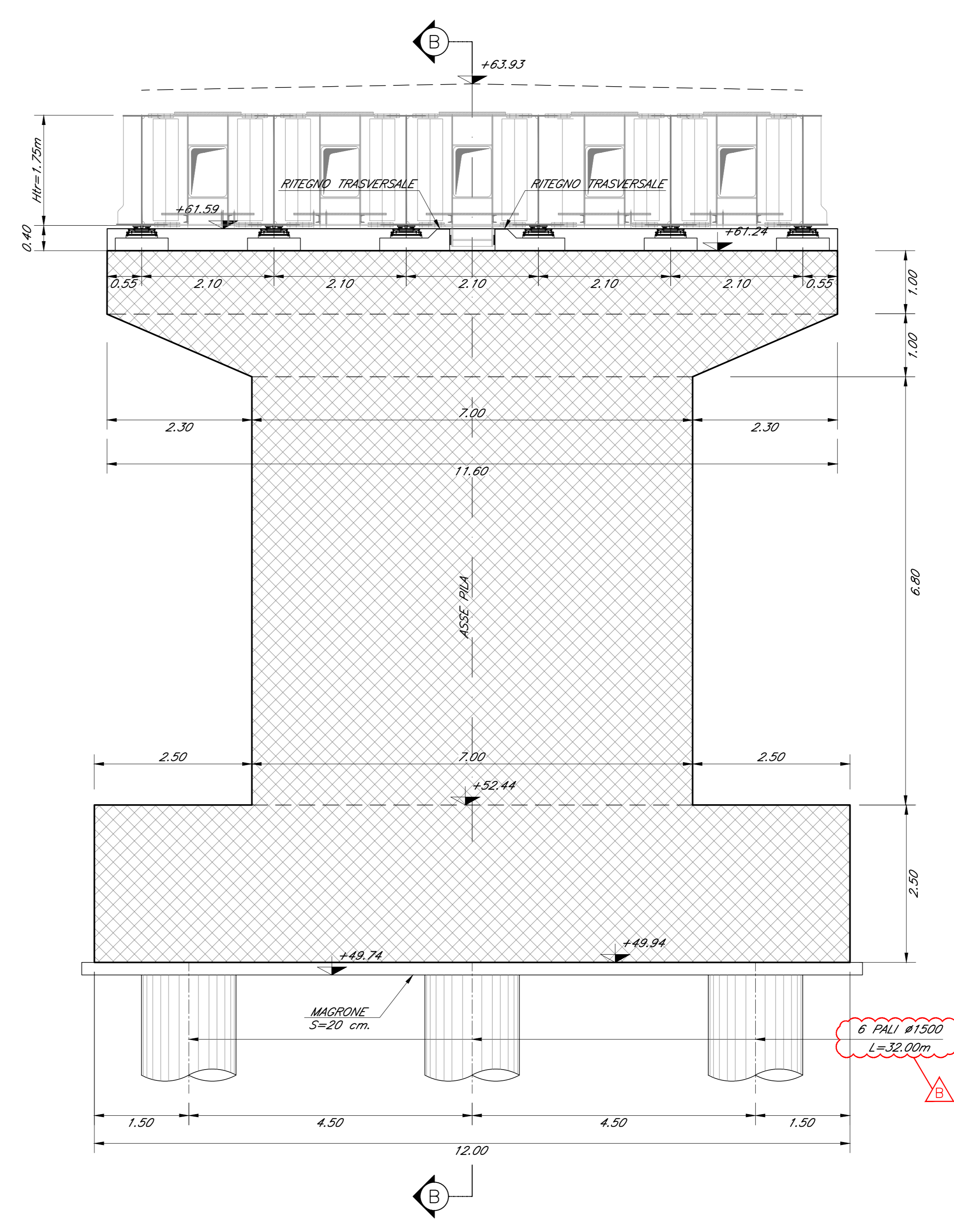
SEZIONE A-A SCALA 1:50



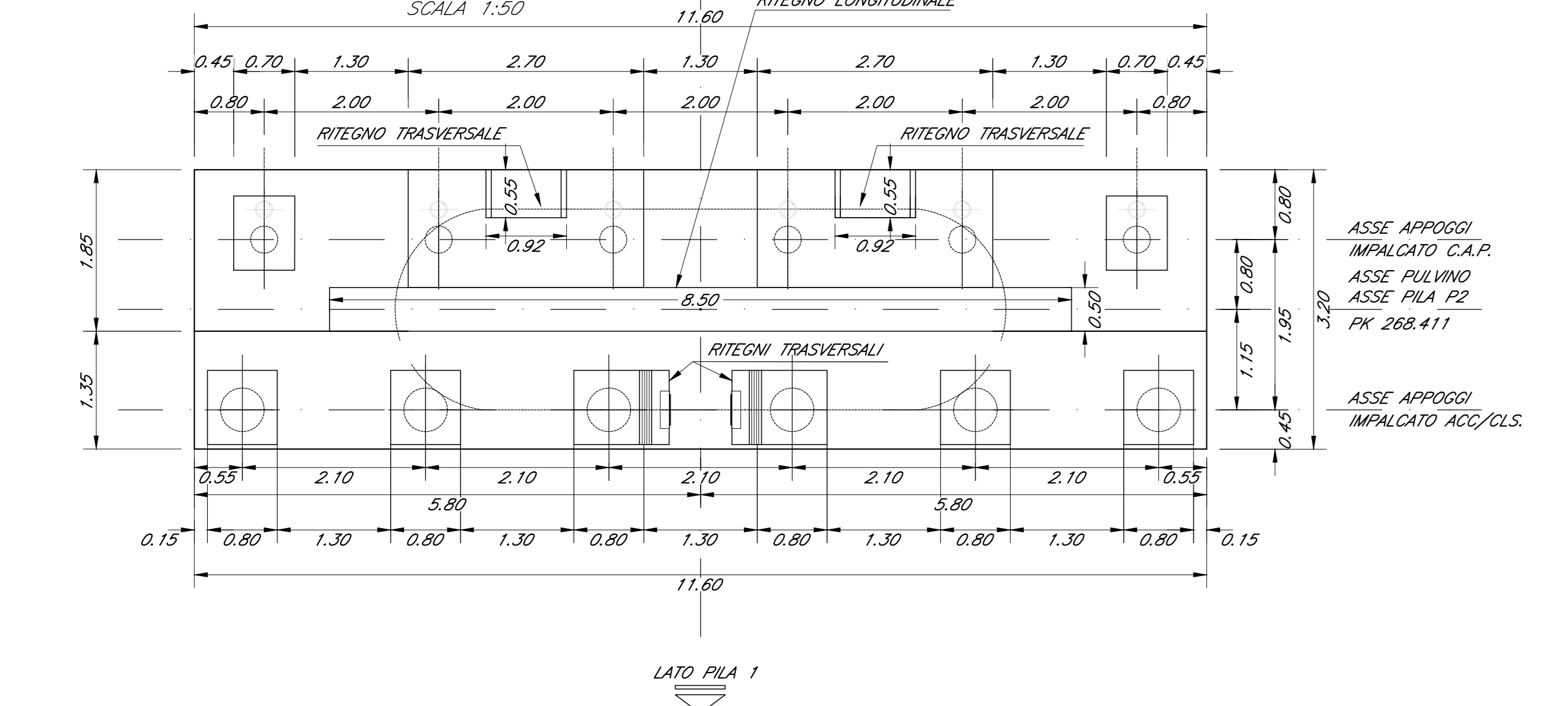
SEZIONE B-B SCALA 1:50



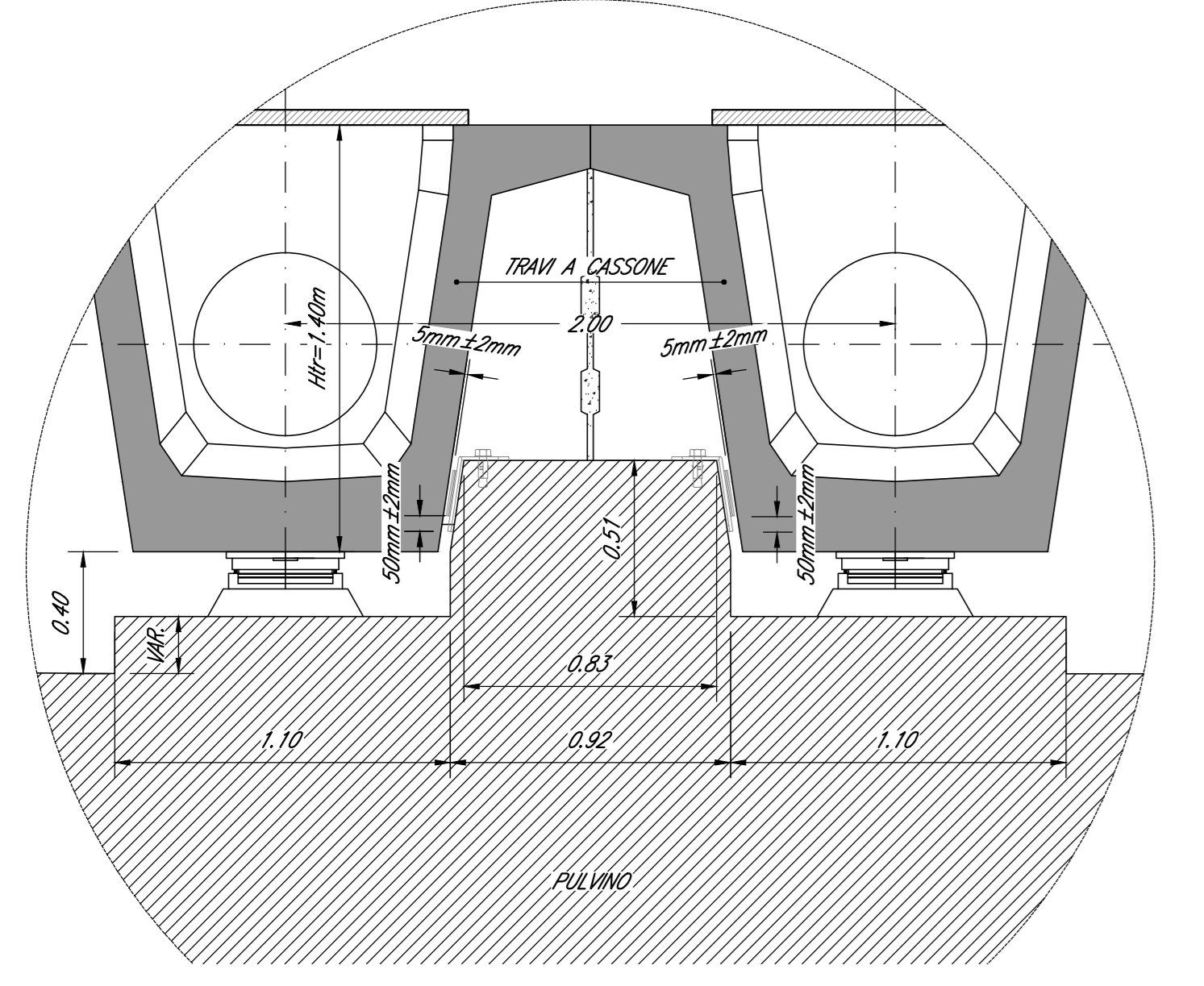
SEZIONE D-D SCALA 1:50



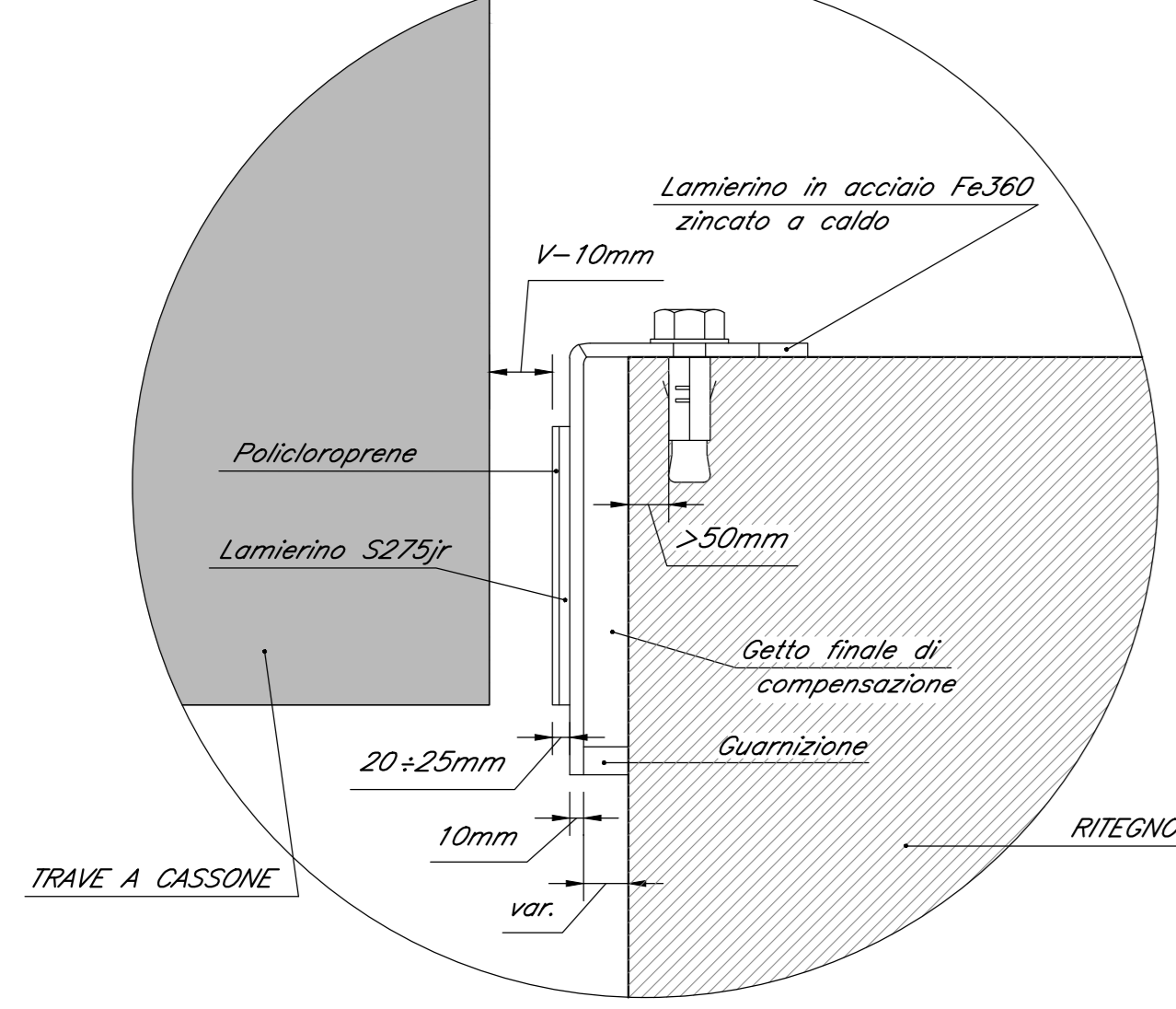
PIANTA PULVINO SCALA 1:50



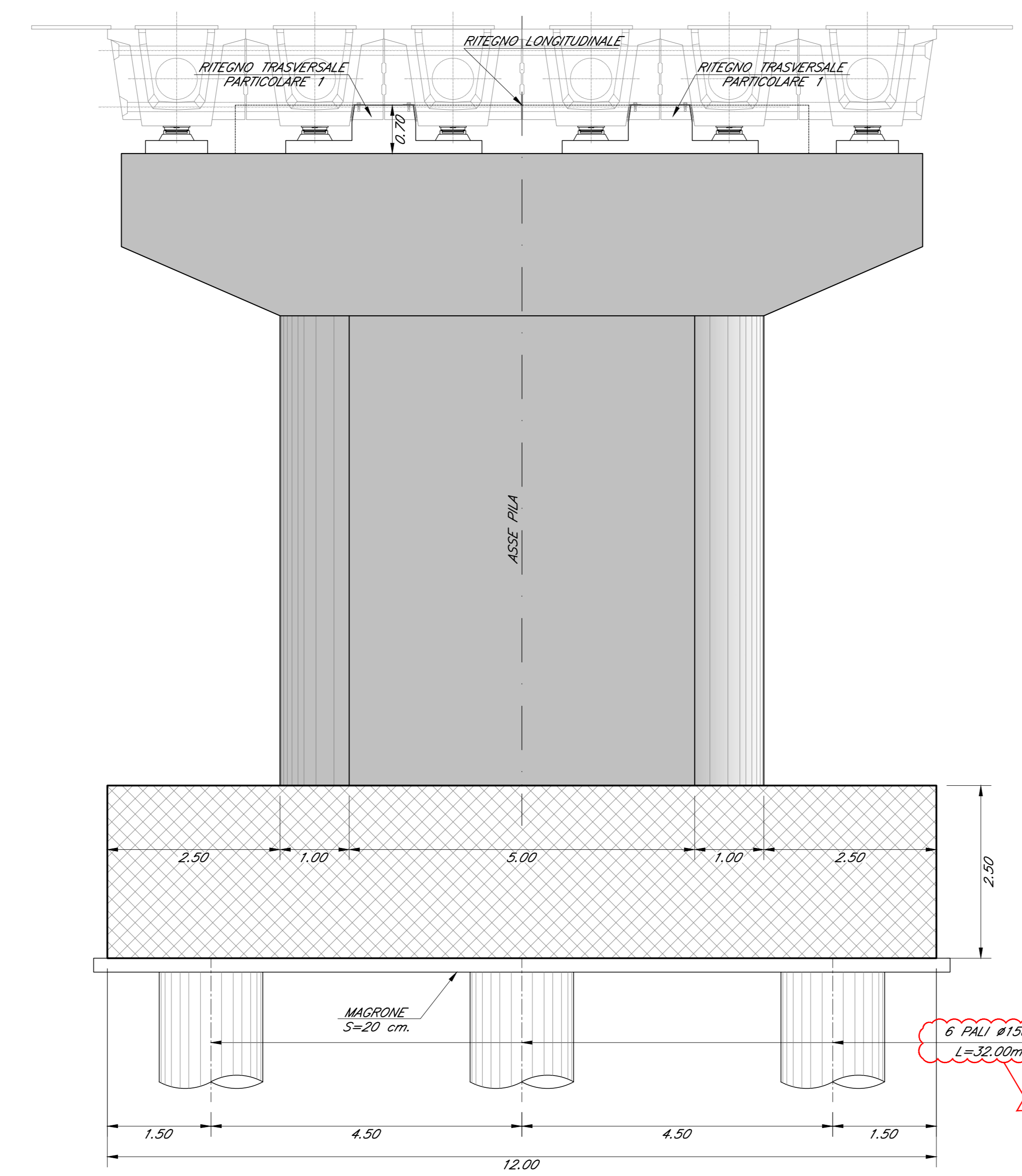
PARTICOLARE "1"



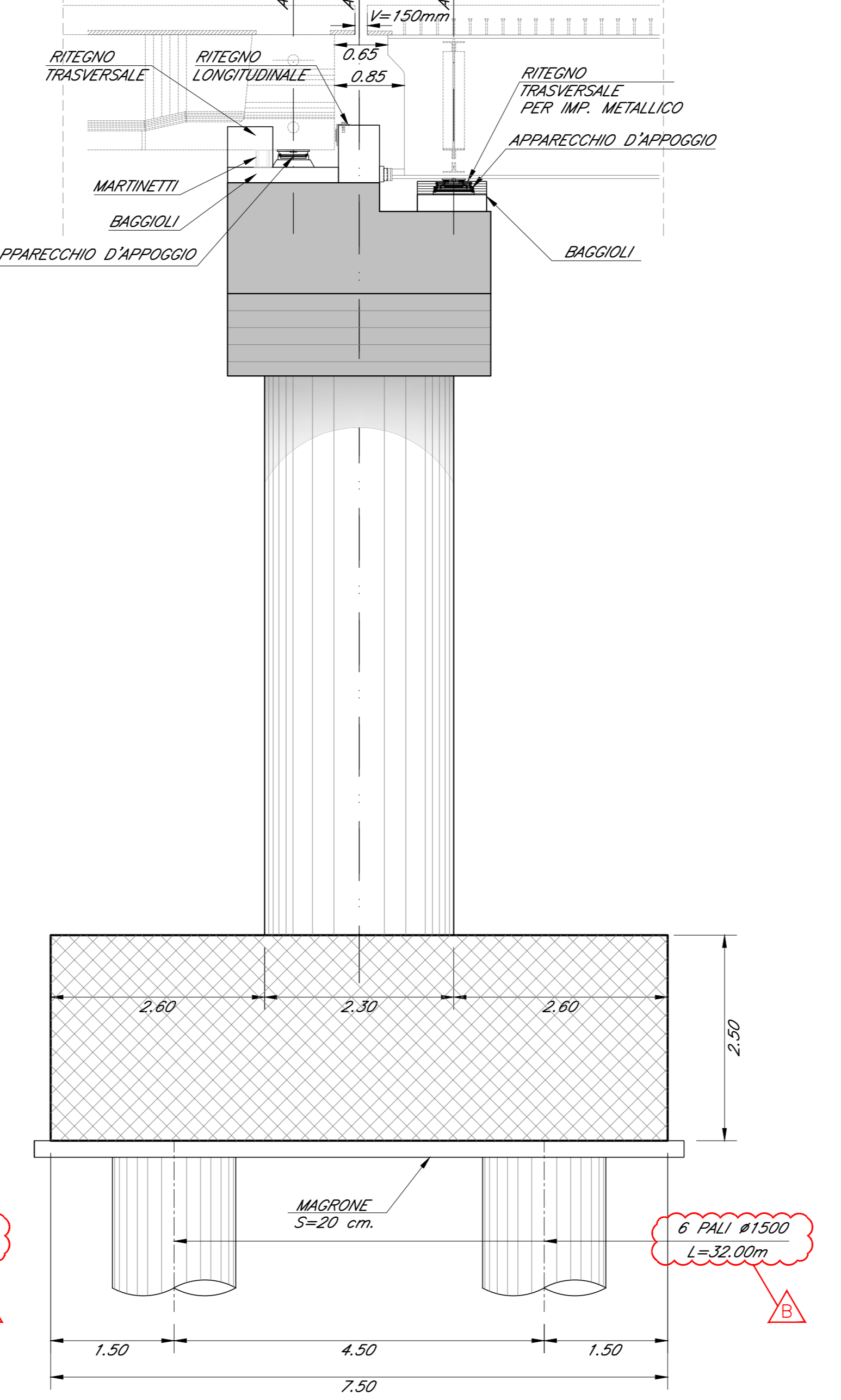
DETTAGLIO BATTUTA RITEGNI SISMICI



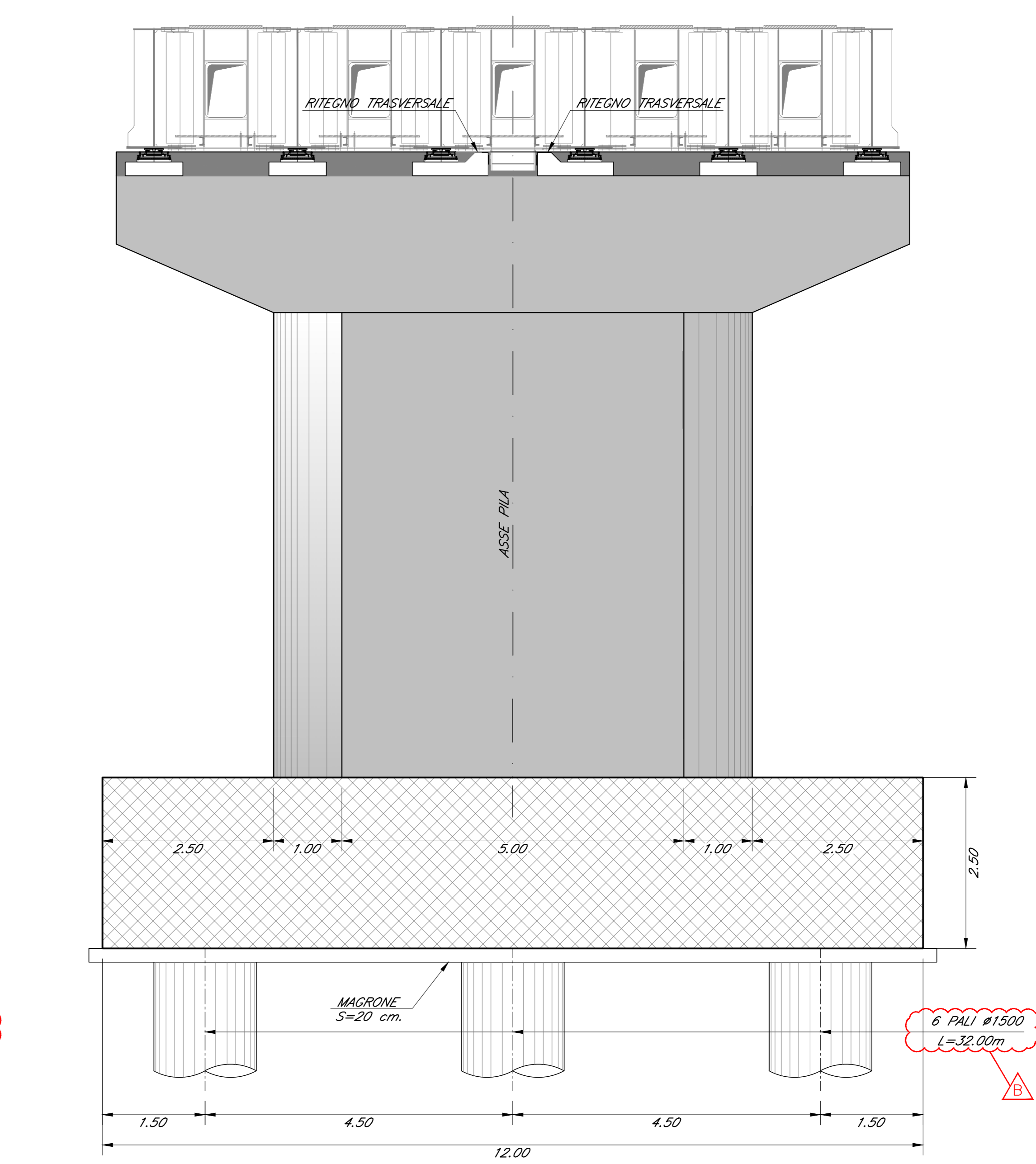
SEZIONE F-F SCALA 1:50



SEZIONE E-E SCALA 1:50



SEZIONE G-G SCALA 1:50



ELABORATI DI RIFERIMENTO

DESCRIZIONE	CODICE
Planimetria ante e post operam	IFN.0.1.E.ZZ.P7.IV.02.0.0.001
Pianta fondazioni, scavi e sezione longitudinale	IFN.0.1.E.ZZ.P9.IV.02.0.0.001
Pianta impalcato, travi, sezioni e prospetto	IFN.0.1.E.ZZ.PZ.IV.02.0.0.001
Impalcato a struttura mista acc.-cls L=35m (Lc=32.70m)	IFN.0.1.E.ZZ.BB.IV.02.0.7.001
- Pianta	
Impalcato a struttura mista acc.-cls L=35m (Lc=32.70m)	IFN.0.1.E.ZZ.BZ.IV.02.0.7.003
- Sezioni e dettagli	
Impalcato a struttura mista acc.-cls L=35m (Lc=32.70m)	IFN.0.1.E.ZZ.BZ.IV.02.0.7.001
- Pianta predalle e carpenteria soletta	
Impalcato in c.a.p. L=25m (Lc=23.40m) - Pianta e sezioni	IFN.0.1.E.ZZ.BB.IV.02.0.7.002
Impalcato in c.a.p. L=25m (Lc=23.40m) - Pianta predalle e carpenteria soletta	IFN.0.1.E.ZZ.BZ.IV.02.0.7.002
Pila - Carpenteria: elevazione e fondazione	IFN.0.1.E.ZZ.BB.IV.02.0.5.001
Pila 2 - Carpenteria: elevazione e fondazione	IFN.0.1.E.ZZ.BB.IV.02.0.5.002
Spalla A - Carpenteria: elevazione e fondazione	IFN.0.1.E.ZZ.BB.IV.02.0.4.001
Spalla B - Carpenteria: elevazione e fondazione	IFN.0.1.E.ZZ.BB.IV.02.0.4.002
Schema appoggi, apparecchi di appoggio e giunti per impalcato in c.a.p.	IFN.0.1.E.ZZ.BZ.IV.02.0.0.001
Schema appoggi, apparecchi di appoggio e giunti per impalcato in acc-cls	IFN.0.1.E.ZZ.BZ.IV.02.0.0.002
Dettagli costruttivi opere di finitura	IFN.0.1.E.ZZ.BZ.IV.02.0.0.003
Fasi realizzative	IFN.0.1.E.ZZ.P7.IV.02.0.0.002

CARATTERISTICHE DEI MATERIALI

Per la tabella materiali e note generali fare riferimento al documento "IFN.0.1.E.ZZ.IT.00.0.0.001A - Tabella Materiali e Note generali".

NOTE GENERALI

COMMITTENTE: **RFI** RETE FERROVIARIA ITALIANA GRUPPO FERROVIE DELLO STATO ITALIANO

DIREZIONE LAVORI: **ITALFERR** GRUPPO FERROVIE DELLO STATO ITALIANO

APPALTATORE: **CONSORZIO CFT**

PROGETTAZIONE: **PIZZAROTTI** / **Sinagma** / **INTERBA** / **ING. GAETANO USA**

PROGETTISTA: **ING. GAETANO USA**

DIRETTORE DELLA PROGETTAZIONE: **ING. PIETRO MAZZOLI**

PROGETTO ESECUTIVO

ITINERARIO NAPOLI-BARI RADDOPPIO TRATTA CANCELLO-BENEVENTO 1° LOTTO FUNZIONALE CANCELLO-FRASSO TELESINO E VARIANTE ALLA LINEA ROMA-NAPOLI VIA CASSINO NEL COMUNE MADDALONI

CAVALCAFERROVIA al km 2+114 - S.S. n°7 Via Appia

Pila 2 - Carpenteria: elevazione e fondazione

APPALTATORE: **CONSORZIO CFT** DIRETTORE TECNICO: **GIANNI C. BIANCHI** 20090216

SCALA: 1:50

Rev.	Descrizione	Redatto	Data	Verificato	Data	Approvato	Data	Autore/Rev. Data
A	Emissione	L. Cassarini	11/07/2016	A. Tagliari	11/07/2016	P. Neri	11/07/2016	G. Lusa
B	Rev. tecniche RF 020916	L. Cassarini	20/09/2016	A. Tagliari	20/09/2016	P. Neri	20/09/2016	

File: IFN.0.1.E.ZZ.BB.IV.02.0.5.002.B.dwg