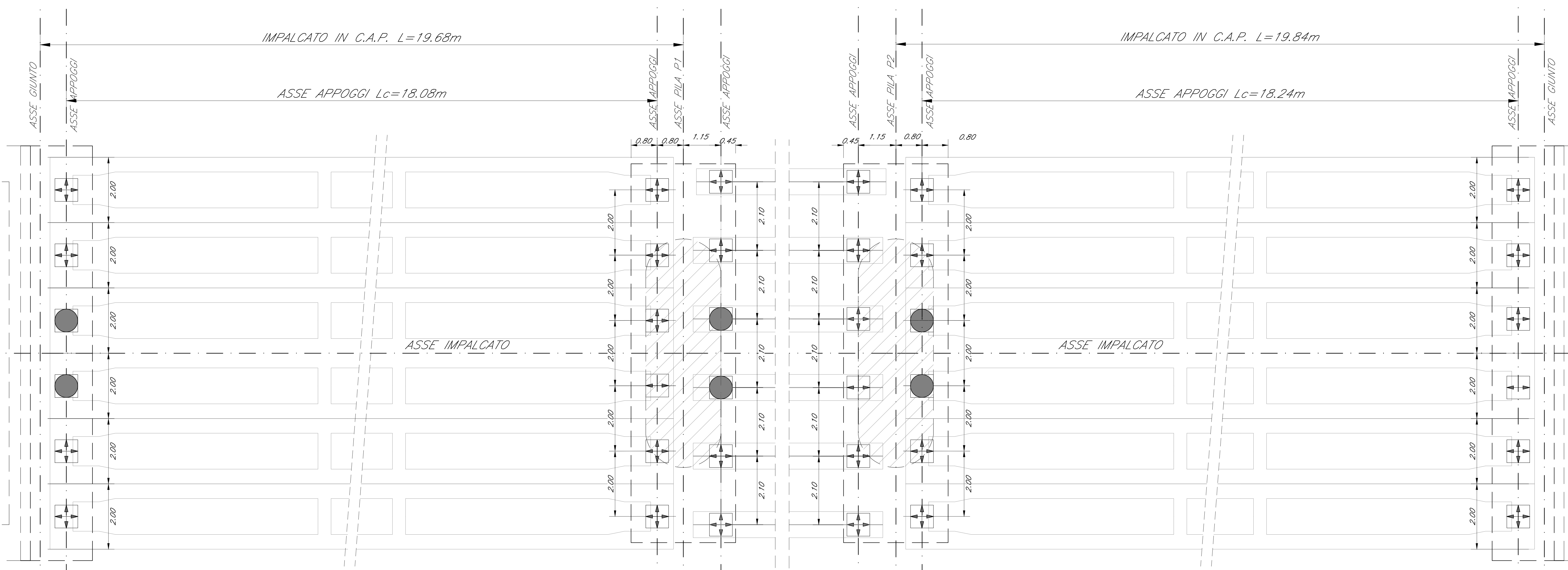


PIANTA SCHEMA APPOGGI
SCALA 1:100



ELABORATI DI RIFERIMENTO

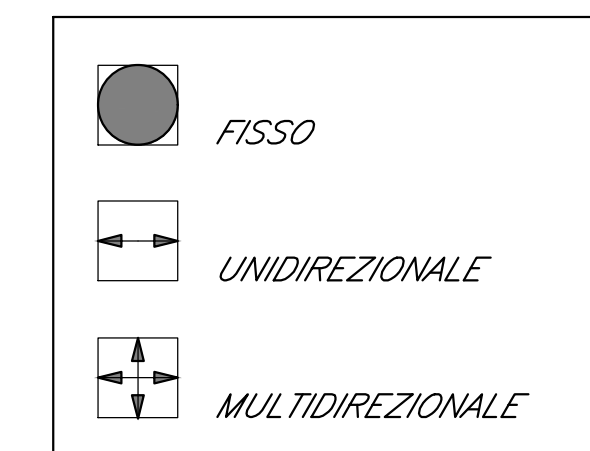
DESCRIZIONE	CODICE
Pianimetria ante e post operam	IF1N.0.1.E.ZZ.P7.IV.02.0.0.001.A
Pianta fondazioni, scavi e sezione longitudinale	IF1N.0.1.E.ZZ.P9.IV.02.0.0.001.A
Pianta impalcato, travi, sezioni e prospetto	IF1N.0.1.E.ZZ.P2.IV.02.0.0.001.A
Impalcato a struttura mista acc-cis L=35m (Lc=32.70m) - Pianta	IF1N.0.1.E.ZZ.BB.IV.02.0.7.001.A
Impalcato a struttura mista acc-cis L=35m (Lc=32.70m) - Sezioni e dettagli	IF1N.0.1.E.ZZ.BZ.IV.02.0.7.003.A
Impalcato a struttura mista acc-cis L=35m (Lc=32.70m) - Pianta predalle e carpenteria soletta	IF1N.0.1.E.ZZ.BZ.IV.02.0.7.001.A
Impalcato in c.a.p. L=25m (Lc=23.40m) - Pianta e sezioni	IF1N.0.1.E.ZZ.BB.IV.02.0.7.002.A
Impalcato in c.a.p. L=25m (Lc=23.40m) - Pianta predalle e carpenteria soletta	IF1N.0.1.E.ZZ.BZ.IV.02.0.7.002.A
Pila 1 - Carpenteria: elevazione e fondazione	IF1N.0.1.E.ZZ.BB.IV.02.0.5.001.A
Pila 2 - Carpenteria: elevazione e fondazione	IF1N.0.1.E.ZZ.BB.IV.02.0.5.002.A
Spalla A - Carpenteria: elevazione e fondazione	IF1N.0.1.E.ZZ.BB.IV.02.0.4.001.A
Spalla B - Carpenteria: elevazione e fondazione	IF1N.0.1.E.ZZ.BB.IV.02.0.4.002.A
Schema appoggi, apparecchi di appoggio e giunti per impalcato in c.a.p.	IF1N.0.1.E.ZZ.BZ.IV.02.0.0.001.A
Schema appoggi, apparecchi di appoggio e giunti per impalcato in acc-cis	IF1N.0.1.E.ZZ.BZ.IV.02.0.0.002.A
Dettagli costruttivi opere di finitura	IF1N.0.1.E.ZZ.P7.IV.02.0.0.003.A
Fasi realizzate	IF1N.0.1.E.ZZ.P7.IV.02.0.0.002.A

CARATTERISTICHE DEI MATERIALI

Per la tabella materiali e note generali fare riferimento al documento "IF1N.0.1.E.ZZ.IT.0C.00.0.0.001.A - Tabella Materiali e Note generali".

NOTE GENERALI

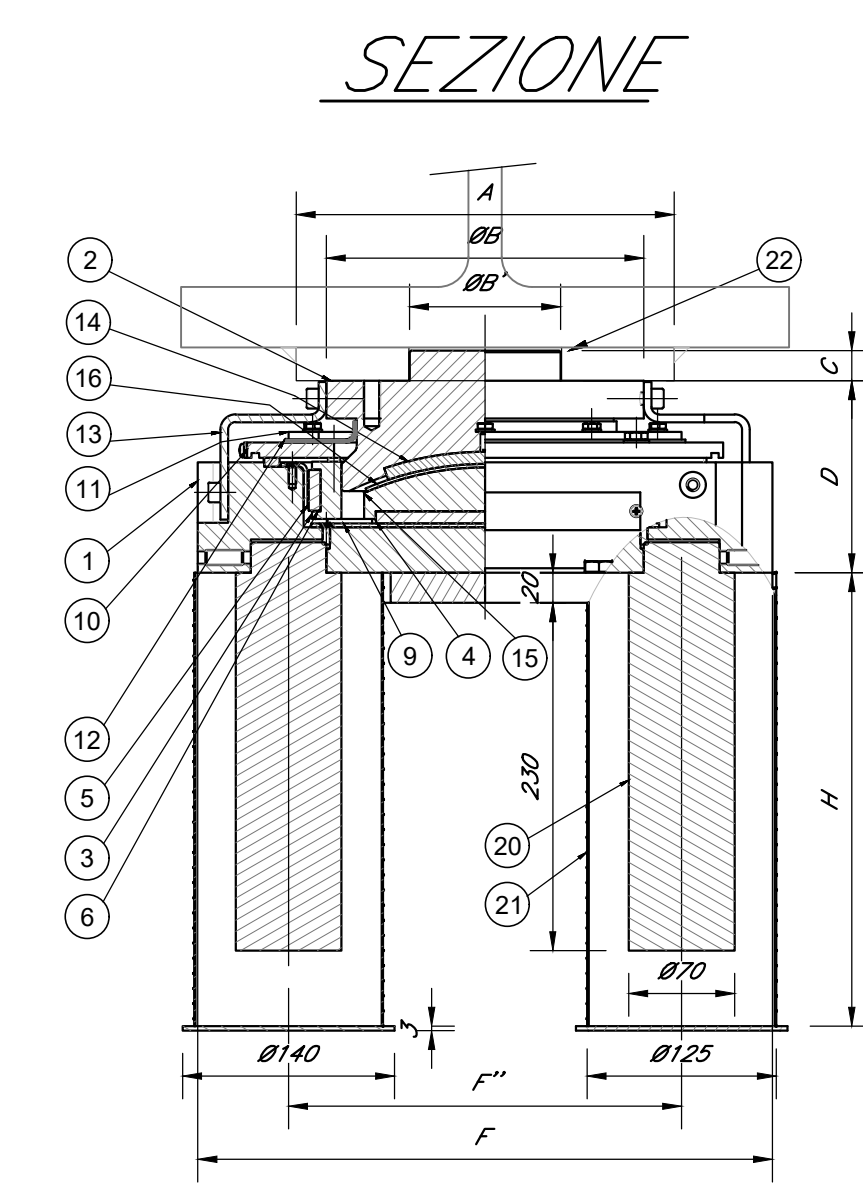
NOTE:
Tutte le contropiastre (superiori ed inferiori) degli apparecchi d'appoggio dovranno essere prodotte dagli stessi fornitori degli appoggi, che le forniranno al carpentiere per il montaggio od in officina od a terra in cantiere. Ciò si rende necessario al fine di evitare difetti di accoppiamento tra le contropiastre stesse e gli apparecchi d'appoggio nonché nel rispetto delle avvertenze alle voci di tariffa.



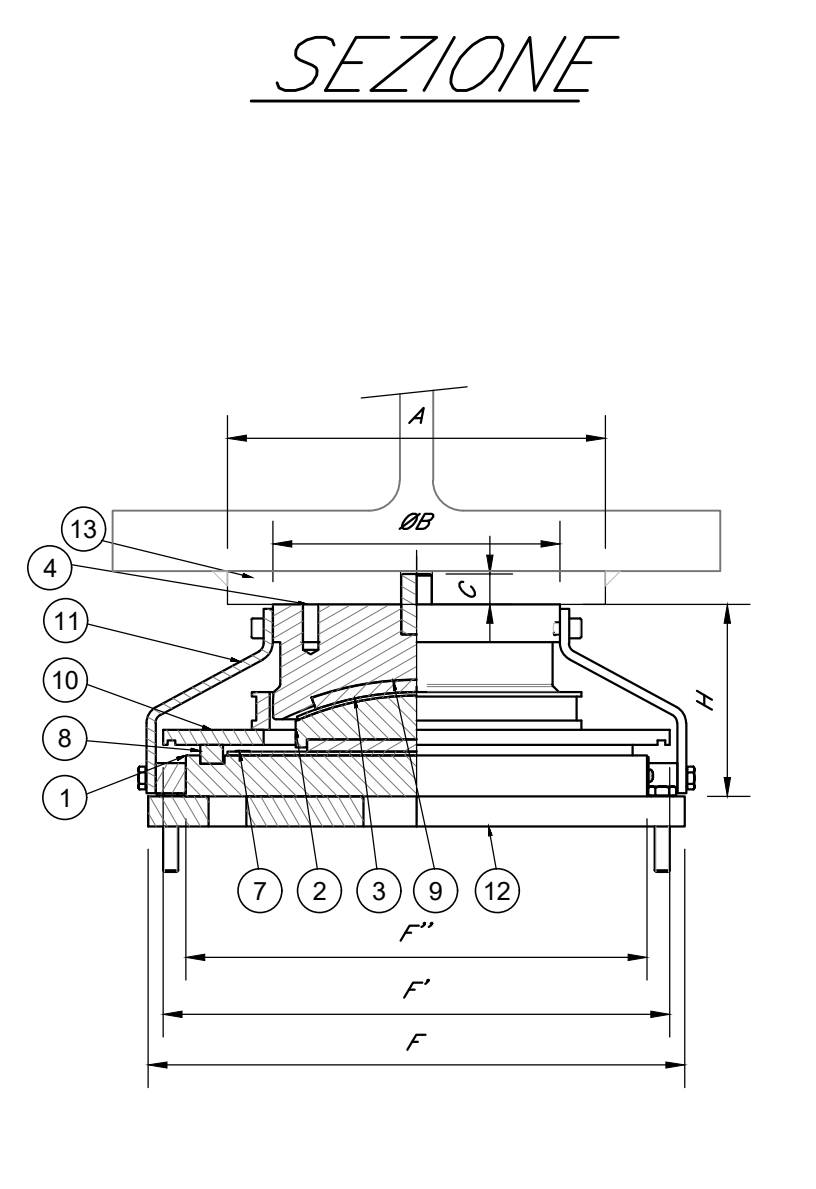
APPOGGIO UNIDIREZIONALE LONGITUDINALE
SCALA 1:5

APPOGGIO MULTIDIREZIONALE
SCALA 1:5

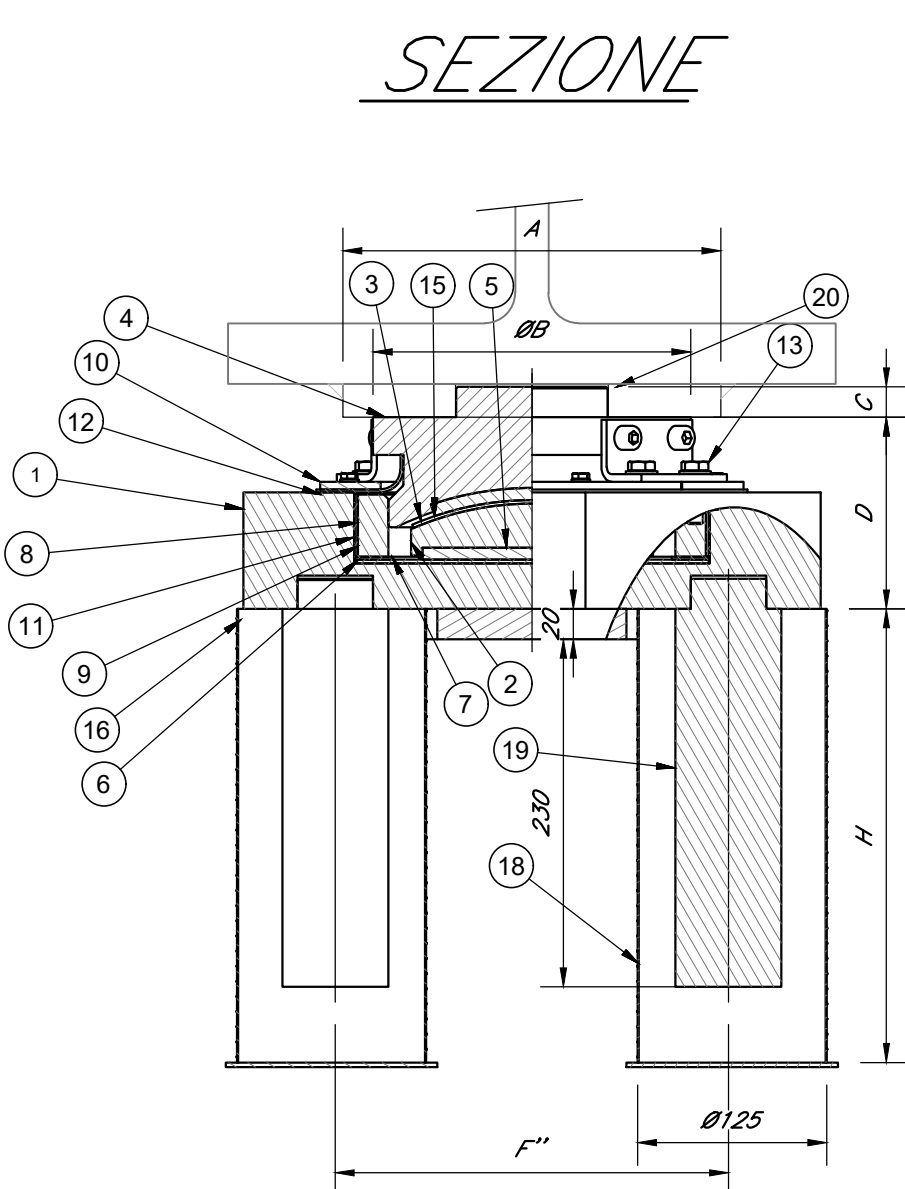
APPOGGIO FISSO
SCALA 1:5



POS	QT	DESCRIZIONE	MATERIALE
22	1	Contropiastre superiore	S355J2 EN 10025
21	2	Tubo ancoraggio	Acciaio
20	2	Zanca	39 NICHIMO 3 Bon.
19	8	Vite a testa esagonale	Acciaio classe 8.8
18	4	Vite a testa esagonale	Acciaio classe 8.8
17	1	Contropiastre inferiore	S355J2 EN 10025
16	1	Pattino sferico	X5 CrNiMo 1712
15	1	Elemento intermedio	S275J2 EN 10025
14	1	Pattino sferico	PE UHMW SMF ETA 09/226
13	2	Piastra assemblaggio	S235JR EN 10025
12	1	Parapolvere	Neoprene
11	2	Anello	x5 CrNi 1810
10	1	Parapolvere	S275JR EN 10025
9	1	Pattino piano	X5 CrNiMo 1712
8	4	Pattino piano	PE UHMW SMF ETA 09/226
7	2	Piastra di chiusura	S275JR EN 10025
6	2	Pattino piano	PE UHMW SMF ETA 09/226
5	2	Pattino piano	X5 CrNiMo 1712
4	1	Pattino piano	PE UHMW SMF ETA 09/226
3	1	Elemento di scorrimento	S355J2 EN 10025
2	1	Elemento superiore	S355J2 EN 10025
1	1	Elemento di base	S355J2 EN 10025



POS	QT	DESCRIZIONE	MATERIALE
13	1	Contropiastre superiore	S355J2 EN 10025
12	1	Contropiastre inf.	S275J2 EN 10025
11	2	Piastra assemb.	S235JR EN 10025
10	1	Parapolvere	S235JR EN 10025
9	1	Pattino sferico	PE UHMW SMF ETA 09/226
8	2	Pattino piano	PTFE CNR 10019
7	1	Pattino piano	X5 CrNiMo 1712
6	1	Pattino piano	PE UHMW SMF ETA 09/226
5	1	Spina d'ancoraggio	1 C40 TQ+T EN 10083
4	1	Elemento superiore	S275J2 EN 10025
3	1	Pattino sferico	X5 CrNiMo 1712
2	1	Elemento intermedio	S275J2 EN 10025
1	1	Elemento di base	S275J2 EN 10025



POS	QT	DESCRIZIONE	MATERIALE
20	1	Contropiastre superiore	S355J2 EN 10025
19	2	Zanca	39 NICHIMO 3 Bon.
18	2	Tubo ancoraggio	Acciaio
17	4	Vite a testa esagonale	Acciaio classe 8.8
16	1	Contropiastre inferiore	S355J2 EN 10025
15	1	Pattino sferico	PE UHMW SMF ETA 09/226
14	2	Piastra d'assemblaggio	S235JR EN 10025
13	4	Vite a testa esagonale	Acciaio classe 8.8
12	1	Parapolvere	Gomma dielettrica
11	1	Anello	Poliesteri
10	2	Piastra di chiusura	S275JR EN 10025
9	1	Anello	S355J2 EN 10025
8	2	Pattino cilindrico	Ferroz
7	2	Pattino piano	PTFE EN 1337-2
6	1	Pattino piano	X5 CrNiMo 1712
5	1	Pattino piano	PE UHMW SMF ETA 09/226
4	1	Elemento superiore	S355J2 EN 10025
3	1	Pattino sferico	X5 CrNiMo 1712
2	1	Elemento intermedio	S275J2 EN 10025
1	1	Elemento di base	S355J2 EN 10025

SEZIONE

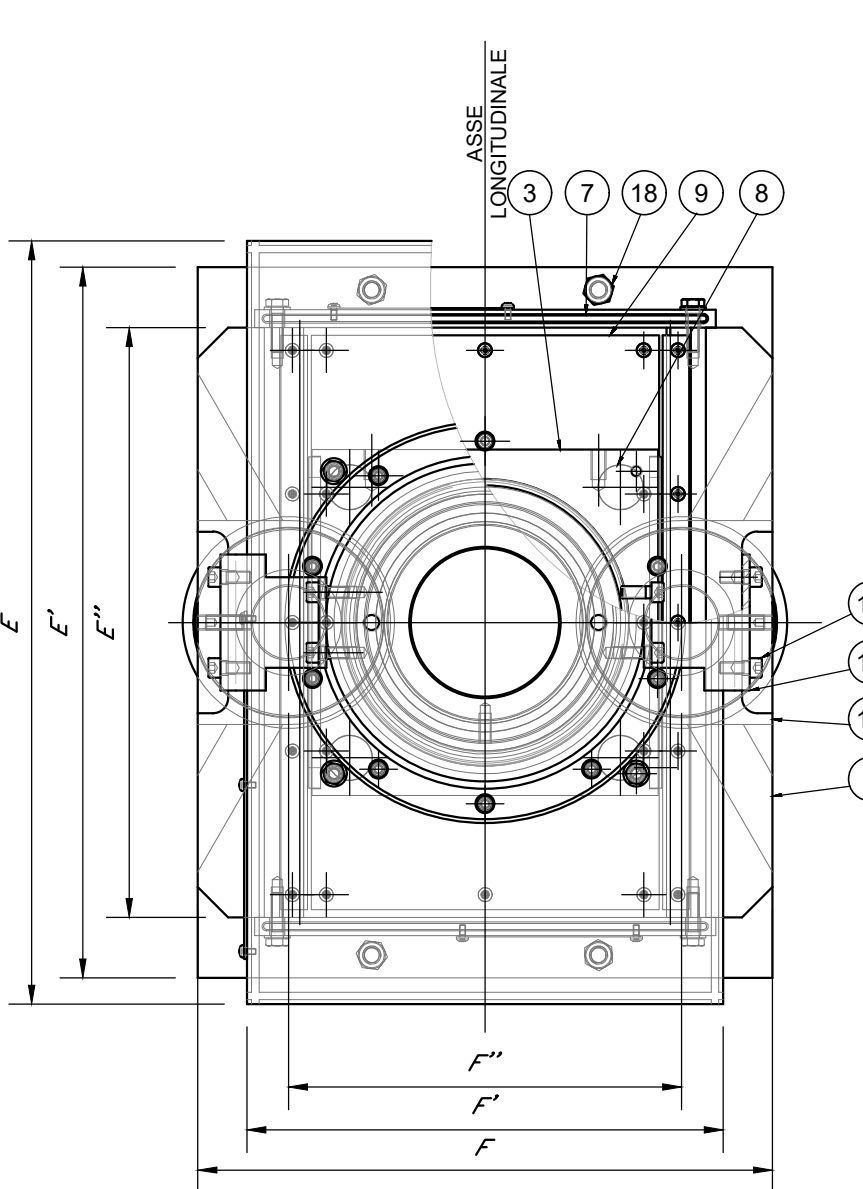
SEZIONE

SEZIONE

PIANTA

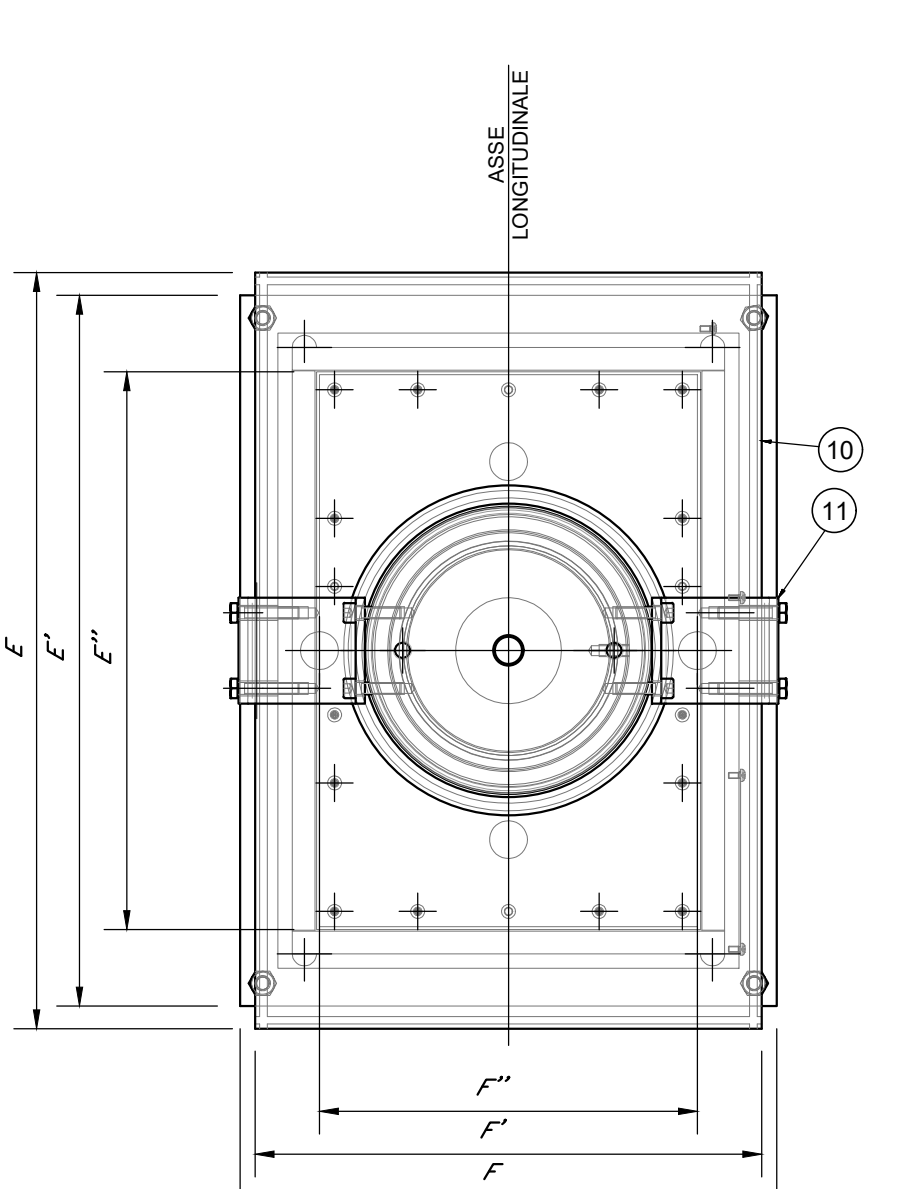
PIANTA

PIANTA



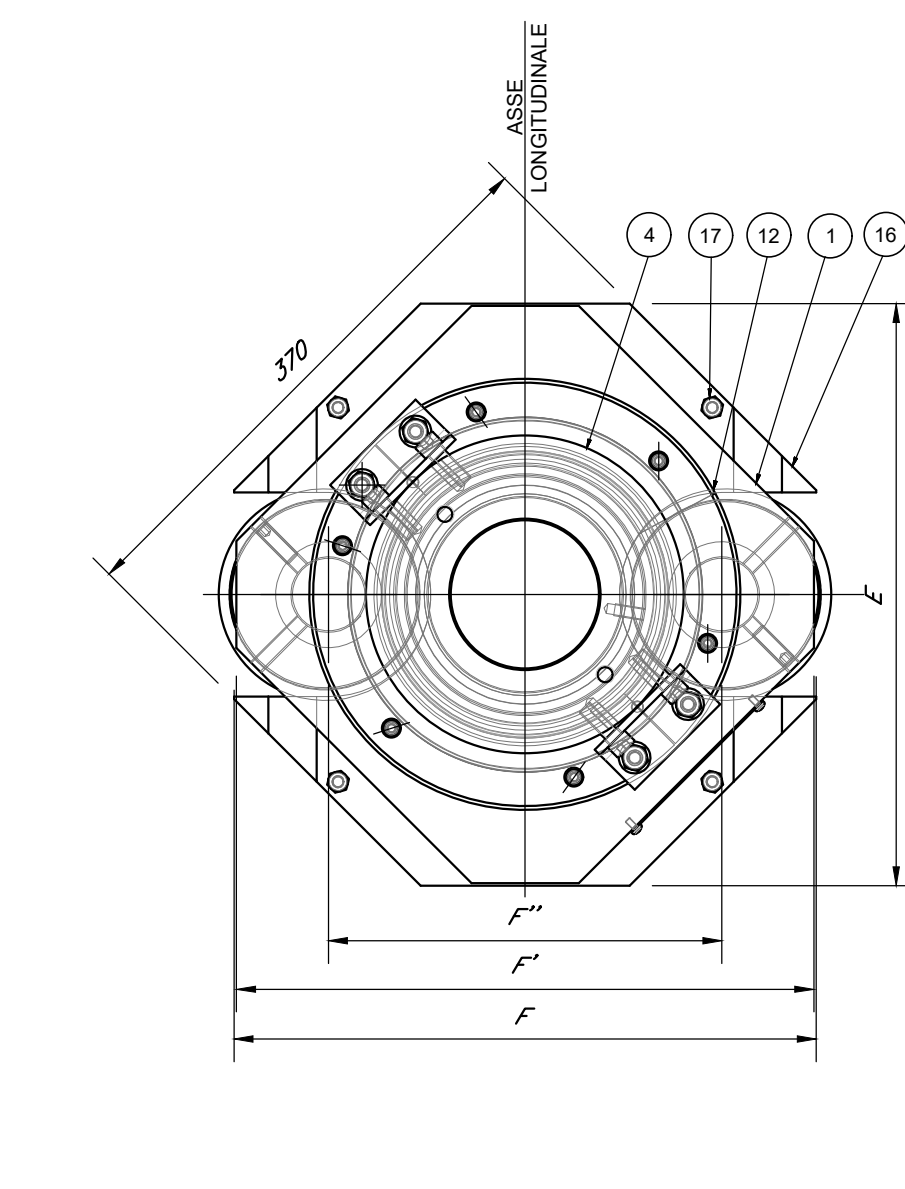
IMPALCATO L=25.00m (Lc=23.40m)						
VERT.	LONG.	TRASV.	LONG.	TRASV.	ROTAZ.	N° APPOGGI
1800	-	3200	-	3200	± 3°	1+1

* - CARICHI NON CONTEMPORANEI



IMPALCATO L=25.00m (Lc=23.40m)						
VERT.	LONG.	TRASV.	LONG.	TRASV.	ROTAZ.	N° APPOGGI
1800	-	3200	-	3200	± 3°	9+9

* - CARICHI NON CONTEMPORANEI



IMPALCATO L=25.00m (Lc=23.40m)						
VERT.	LONG.	TRASV.	LONG.	TRASV.	ROTAZ.	N° APPOGGI
1800	-	3200	-	3200	± 3°	2+2

* - CARICHI NON CONTEMPORANEI

COMMITTENTE: **RFI** RETE FERROVIARIA ITALIANA GRUPPO FERROVIE DELLO STATO ITALIANE

DIREZIONE LAVORI: **ITALFERR** GRUPPO FERROVIE DELLO STATO ITALIANE

APPALTATORE: **CONSORZIO CFT** **PIRELLA GÖTTSCHE LOWE**

PROGETTAZIONE: **PIRELLA GÖTTSCHE LOWE**

PROGETTISTA: **ING. GAETANO USAI**

DIRETTORE DELLA PROGETTAZIONE: **ING. PIETRO MAZZOLI**

PROGETTO ESECUTIVO

ITINERARIO NAPOLI-BARI RADDOPPIO TRATTA CANCELLO-BENEVENTO 1° LOTTO FUNZIONALE CANCELLO-FRASSO TELESINO E VARIANTE ALLA LINEA ROMA-NAPOLI VIA CASSINO NEL COMUNE MADDALONI

CAVALCAFERROVIA al km 2+114 - S.S. n°7 Via Appia

Schema appoggi, apparecchi di appoggio e giunti per impalcato in c.a.p.

APPALTATORE: **CONSORZIO CFT** IL DIRETTORE TECNICO: **Gen. C. BENVENUTI** 11/07/2018

SCALA: **varie**

COMMESSA: **IF1N 01 E ZZ BZ** OPERA/DISCIPLINA: **IV0200** PROG. REV.: **001 A**

Riv.	Descrizione	Redatto	Data	Verificato	Data	Approvato	Data	Aut. 2° Data
A	Emisione	L. Gessner	11/07/2018	A. Tagliani	11/07/2018	P. Mezza	11/07/2018	G. Usai

File: IF1N.0.1.E.ZZ.BZ.IV.02.0.0.001.A.dwg n. Elab.: